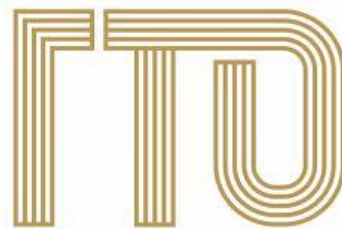




МИНИСТЕРСТВО СПОРТА  
РОССИЙСКОЙ ФЕДЕРАЦИИ



Всероссийский  
физкультурно-спортивный комплекс  
«Готов к труду и обороне»

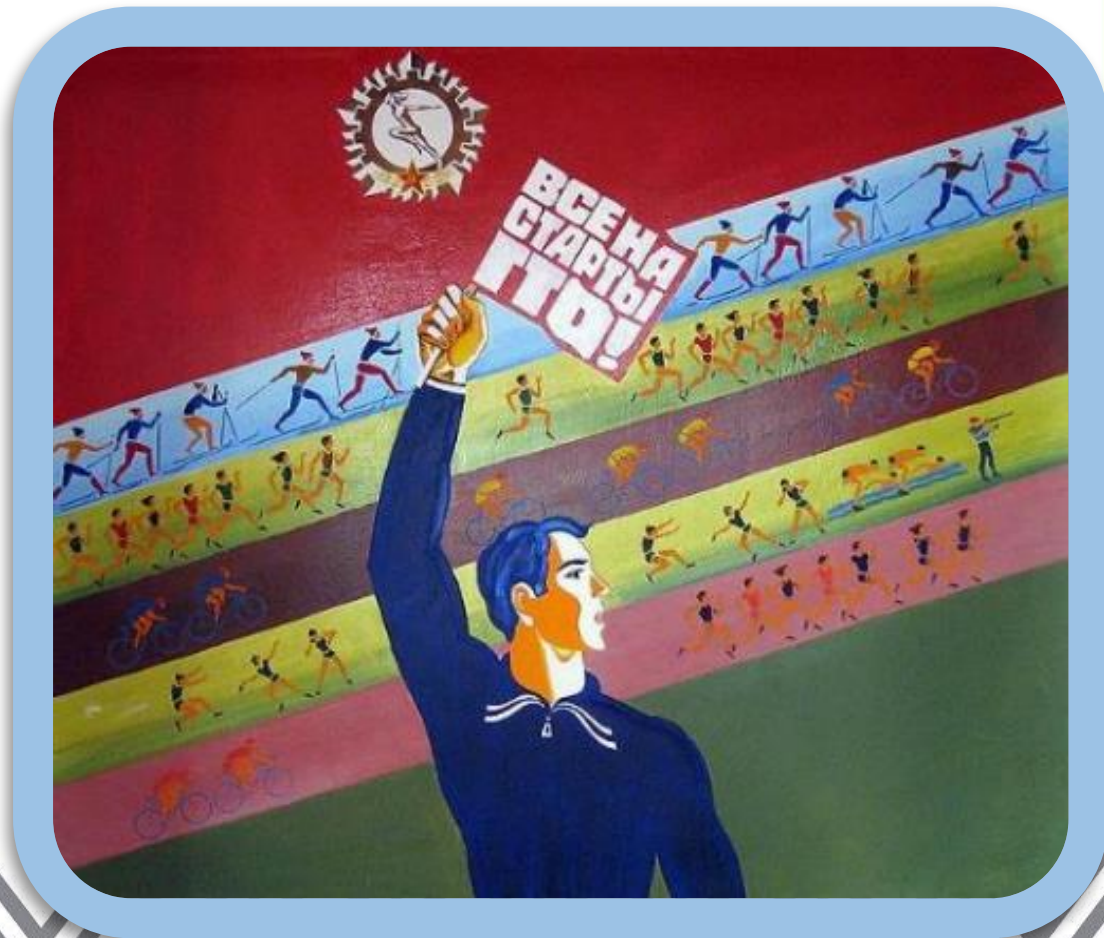
# Всероссийский физкультурно- спортивный комплекс «Готов к труду и обороне» (ГТО)

**24 марта 2014 года**  
**президент России Путин В.В.**  
**подписал указ о возрождении**  
**программы ГТО**



# Что такое ГТО?

**«Готов к труду и обороне» (ГТО) — программа физкультурной подготовки, поддерживаемая государством.**



# История ГТО

- Система ГТО была принята в 1931 году.
- Программа ГТО состояла из 2 частей:

«Будь готов к труду и обороне СССР»  
(БГТО) для школьников 1—8-х  
классов (4 возрастные ступени).

ГТО для учащихся и  
населения старше 16 лет  
(3 ступени).



# История ГТО

Просуществовала программа ГТО до 1993 года.



Степень	Возраст
I степень — «Смелые и ловкие»	10—11 и 12—13 лет
II степень — «Спортивная смена»	14—15 лет
III степень — «Сила и мужество»	16—18 лет
IV степень — «Физическое совершенство»	мужчины 19—28 и 29—39 лет, женщины 19—28 и 29—34 лет
V степень — «Бодрость и здоровье»	мужчины 40—60 лет, женщины 35—55 лет

# ГТО – XXI век

**Цель комплекса – увеличение продолжительности жизни населения с помощью систематической физической подготовки.**

**Задача – массовое внедрение комплекса ГТО, охват системой подготовки всех возрастных групп населения.**



# Значки ГТО

В прошлом  
было:

**2 вида значков:**

- *Золотой*
- *Серебряный*



# Значки ГТО

Сейчас в  
России:

**3 вида значков:**

- *Золотой*
- *Серебряный*
- *Бронзовый*





# Структура ГТО

Ступень	Возраст	Ступень	Возраст
I ступень	6-8 лет	VII ступень	30-39 лет
II ступень	9-10 лет	VIII ступень	40-49 лет
III ступень	11-12 лет	IX ступень	50-59 лет
IV ступень	13-15 лет	X ступень	60-69 лет
V ступень	16-17 лет	XI ступень	70 лет и старше
VI ступень	18-29 лет		



## 58 видов испытаний (тестов)

- **быстрота**
- **гибкость**
- **выносливость**
- **ловкость**
- **сила**
- **прикладные навыки**



ГТО



ГОРЯЧАЯ ЛИНИЯ КОМПЛЕКСА ГТО **8 800 350-00-00**

[ВОЙТИ В ЛИЧНЫЙ КАБИНЕТ](#) [РЕГИСТРАЦИЯ](#)



МИНИСТЕРСТВО  
СПОРТА  
РОССИЙСКОЙ  
ФЕДЕРАЦИИ

ГТО



ПРАВИТЕЛЬСТВО  
СТАВРОПОЛЬСКОГО  
КРАЯ



ДИРЕКЦИЯ  
СПОРТИВНЫХ  
И СОЦИАЛЬНЫХ  
ПРОЕКТОВ

ИГРЫ

ГТО

ЮГ

СПОРТ →  
ОМА  
ЖИЗНИ

ГТО

Всероссийский  
физкультурно-спортивный комплекс  
«Готов к труду и обороне»

**СТАТЬ УЧАСТНИКОМ ДВИЖЕНИЯ!**

ИГРЫ  
ГТО

Добавляйте на эту панель сайты, которые вы часто посещаете. [Импортировать закладки](#)



ГОРЯЧАЯ ЛИНИЯ КОМПЛЕКСА ГТО **8 800 350-00-00**

[ВОЙТИ В ЛИЧНЫЙ КАБИНЕТ](#)

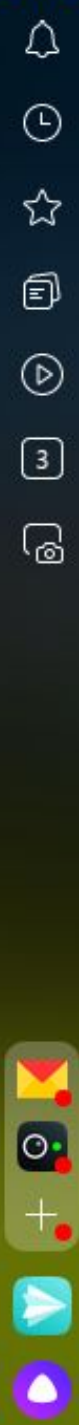
[РЕГИСТРАЦИЯ](#)



**Всероссийский физкультурно-спортивный комплекс «Готов к труду и обороне»**

**СТАТЬ УЧАСТНИКОМ ДВИЖЕНИЯ!**

Он-лайн консультант ВФСК ГТО



Добавляйте на эту панель сайты, которые вы часто посещаете. [Импортировать закладки](#)

**ГТО**



☎ **ГОРЯЧАЯ ЛИНИЯ КОМПЛЕКСА ГТО 8 800 350-00-00**

[ВОЙТИ В ЛИЧНЫЙ КАБИНЕТ](#)

[РЕГИСТРАЦИЯ](#)



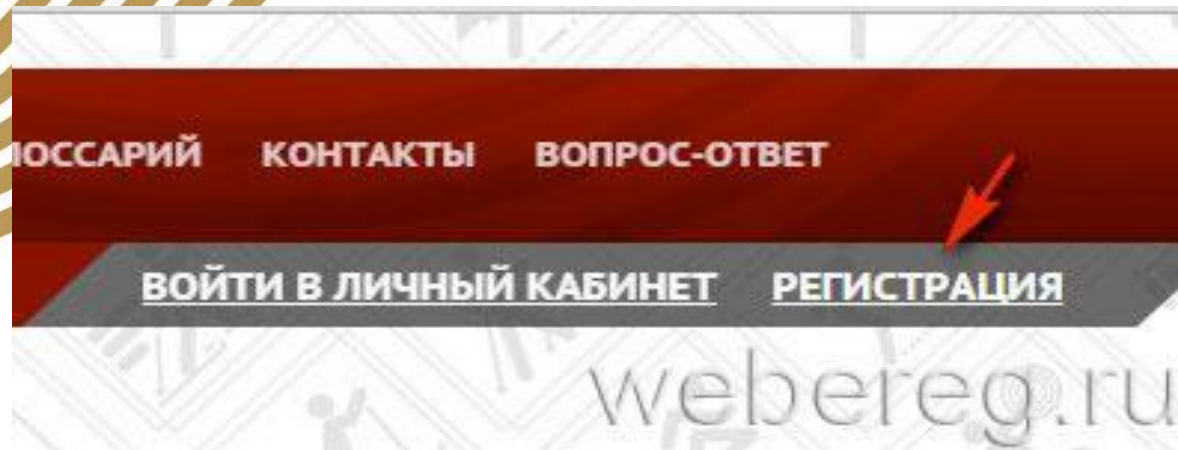
**Всероссийский  
физкультурно-спортивный комплекс  
«Готов к труду и обороне»**

**СТАТЬ УЧАСТНИКОМ ДВИЖЕНИЯ!**

On-line консультант ВФСК ГТО

# Регистрация на сайте ГТО

## www.gto.ru



Скриншот формы регистрации. Заголовок: РЕГИСТРАЦИЯ. Шаги: 1 (выделено), 2, 3, 4, 5, 6, 7. Текст: Уважаемые пользователи! Поля, отмеченные звёздочками, обязательны для заполнения. Поля: \* Фамилия, \* Имя, \* Отчество. Чекбокс:  У меня нет отчества. Логотип webereg.ru.

# Регистрация на сайте ГТО

## www.gto.ru

\* Дата рождения

28.11.2010

ЯНВАРЬ 2010

Вск	Пн	Вт	Ср	Чт	Пт	Сб
27	28	29	30	1	2	3
4	5	6	7	8	9	10
11	12	13	14	15	16	17
18	19	20	21	22	23	24
25	26	27	28	29	30	31

- 1994
- 1995
- 1996
- 1997
- 1998

АПРЕЛЬ 1995

Вск	Пн	Вт	Ср	Чт	Пт	Сб
26	27	28	29	30	31	1
2	3	4	5	6	7	8
9	10	11	12	13	14	15
16	17	18	19	20	21	22
23	24	25	26	27	28	29
30	1	2	3	4	5	6

- АПРЕЛЬ
- МАЙ
- ИЮНЬ
- ИЮЛЬ

ИЮНЬ 1995

Вск	Пн	Вт	Ср	Чт	Пт	Сб
28	29	30	31	1	2	3
4	5	6	7	8	9	10
11	12	13	14	15	16	17
18	19	20	21	22	23	24
25	26	27	28	29	30	31

weberereg.ru

# Регистрация на сайте ГТО

## www.gto.ru

\* Введите код с картинки

gxjd84

[Обновить](#)

gxjd84|

ДАЛЕЕ

webereg.ru

\* Населенный пункт и улица проживания

Московская обл, Д [невероятный р.ч. пер. 15 км западнее Москвы Дубна]

еще можно указать улицу

Введите населенный пункт и улицу проживания, а затем выберите предложенный вариант из выпадающего списка. Указывать почтовый индекс и страну проживания не надо. Можно по желанию указать дом.

Индекс: 141050

Регион: М [невероятный обл.]

Населенн [невероятный р.ч. пер. 15 км западнее Москвы Дубна]

Мой адрес проживания совпадает с адресом регистрации

\* E-mail

[невероятный]@gmail.com

Существующий адрес электронной почты. Все почтовые сообщения с сайта будут отсылаться на этот адрес. Адрес электронной почты не будет публиковаться и будет использован только по вашему желанию: для восстановления пароля или для получения новостей и уведомлений по электронной почте.

\* Мобильный телефон

+7 [невероятный]

Пример: +79001234567

НАЗАД

ДАЛЕЕ

webereg.ru

# Регистрация на сайте ГТО

## www.gto.ru

Уважаемые пользователи! Поля, отмеченные звёздочками, обязательны для заполнения.

### \* Информация об образовании

Выберите из списка



Учащийся общеобразовательного учреждения

Выпускник общеобразовательного учреждения

Студент средне-специального учебного заведения

Студент высшего учебного заведения



Выпускник средне-специального учебного заведения

Выпускник высшего учебного заведения

Уважаемые пользователи! Поля, отмеченные звёздочками, обязательны для заполнения.

### \* Информация об образовании

Студент высшего учебного заведения



### \* Информация о трудоустройстве

учащийся



НАЗАД

ДАЛЕЕ

webereg.ru

webereg.ru



# Регистрация на сайте ГТО

## www.gto.ru

1 2 3 **4** 5 6 7

Уважаемые пользователи! Поля, отмеченные звёздочками, обязательны для заполнения.

\* Три предпочтительных вида спорта

Бадминтон



Волейбол



Настольный теннис



НАЗАД

ДАЛЕЕ

webereg.ru

1 2 3 4 **5** 6 7

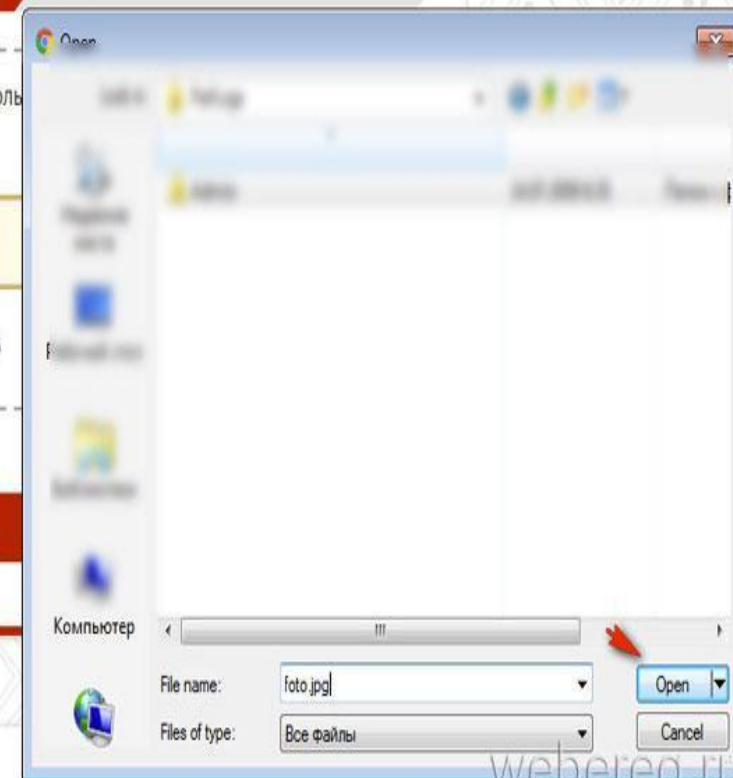
Загрузите вашу фотографию. Фотография будет использоваться на сайте ГТО.

Выберите файл

Файл не выбран

Рекомендуемый размер - не менее 240x240, и не больше 2мб

НАЗАД



webereg.ru

# Регистрация на сайте ГТО

# www.gto.ru

1 2 3 4 5 **6** 7

Уважаемые пользователи! Поля, отмеченные звездочками, обязательны для заполнения.

\* Пароль

\* Повторите пароль

Включить подтверждение входа кодом на email

НАЗАД

ДАЛЕЕ

webereg.ru

1 2 3 4 5 6 **7**

## СОГЛАСИЕ НА ОБРАБОТКУ ПЕРСОНАЛЬНЫХ ДАННЫХ

Настоящим я, (Бобров Тимур Дмитриевич), далее – «Субъект Персональных Данных», во исполнение требований Федерального закона от 27.07.2006 г. № 152-ФЗ «О персональных данных» (с изменениями и дополнениями) свободно, своей волей и в своем интересе даю свое согласие АНО «Исполнительная дирекция спортивных проектов» (далее – «Дирекция», юридический адрес: 420111, г.Казань, ул.Баумана 52/7, на обработку своих персональных данных, указанных при регистрации путем заполнения веб-формы на интернет-портале Всероссийского физкультурно-спортивного комплекса «Готов к труду и обороне» gto.ru, gto.org, gto-russia.ru и его поддоменов (далее – Сайт), направляемой с использованием Сайта.

Под персональными данными я понимаю любую информацию, относящуюся ко мне как к Субъекту Персональных Данных, в том числе мои фамилию, имя, отчество, пол, дату рождения, адрес регистрации по месту жительства, адрес фактического проживания, контактные телефон(ы), адрес электронной почты, данные о месте учебы (работы) и иную другую информацию. Под обработкой персональных данных я понимаю сбор, систематизацию, накопление, уточнение, обновление, изменение, использование, распространение, передачу, в том числе трансграничную, обезличивание, блокирование, уничтожение, бессрочное хранение), и любые другие действия (операции) с персональными данными.

Обработка персональных данных Субъекта Персональных Данных осуществляется

\* Согласен

НАЗАД

РЕГИСТРАЦИЯ

webereg.ru

# Регистрация на сайте ГТО

## www.gto.ru

### ДИСЦИПЛИНЫ

Поздравляем!

Вы успешно прошли регистрацию на сайте Всероссийского физкультурно-спортивного комплекса «Готов к труду и обороне» (ГТО)!

Приветственное сообщение с дальнейшими инструкциями было отправлено на Ваш адрес электронной почты.



### ВНИМАНИЕ!

Для входа на сайт и получения ГТО ID вам нужно перейти по ссылке в письме, отправленном на ваш почтовый адрес @gmail.com, а затем войти на сайт с использованием email и пароля, указанного при регистрации.



webereg.ru

# Регистрация на сайте ГТО

## www.gto.ru

ВФСК ГТО: подтвердите создание профиля

Входящие x

gto.ru <info@gto.ru>  
кому: мне ▾

Уважаемый пользователь!

Здравствуй! Вы можете подтвердить свой аккаунт по ссылке: <https://user.gto.ru/user/confirm/56596>

С уважением,  
Министерство спорта Российской Федерации  
и  
АНО "Исполнительная Дирекция спортивных проектов"

Спасибо за подтверждения вашего email. Теперь вы можете войти на сайт. ✕

Адрес электронной почты

Пароль

Не снимайте галочку, если вы входите на сайт с общедоступного компьютера

ВХОД

ЗАБЫЛ ПАРОЛЬ

РЕГИСТРАЦИЯ

webereg.ru

webereg.ru

# Регистрация на сайте ГТО

## www.gto.ru

ВФСК ГТО: Ваш аккаунт активирован

Входящие x



gto.ru <info@gto.ru>

кому: мне ▾

Здравствуйте, [имя]

Ваш ГТО ID: [ID]

Вы успешно заполнили анкету и прошли регистрацию для участия в движении Всероссийского физкультурно-спортивного комплекса «Готов к труду и обороне», ближайшими Центрами тестирования, статистикой по различным параметрам, а также просмотреть свой профиль и отредактировать его.

Для входа в личный кабинет Вам необходимо перейти по ссылке <https://user.gto.ru/user/login> и заполнить поля с именем пользователя и паролем.

пользователь: [имя]

пароль: Пароль [пароль]

В дальнейшем для входа в личный кабинет Вы можете использовать кнопку в правом верхнем углу основной страницы сайта «Войти в личный кабинет».

С уважением,

Министерство спорта Российской Федерации

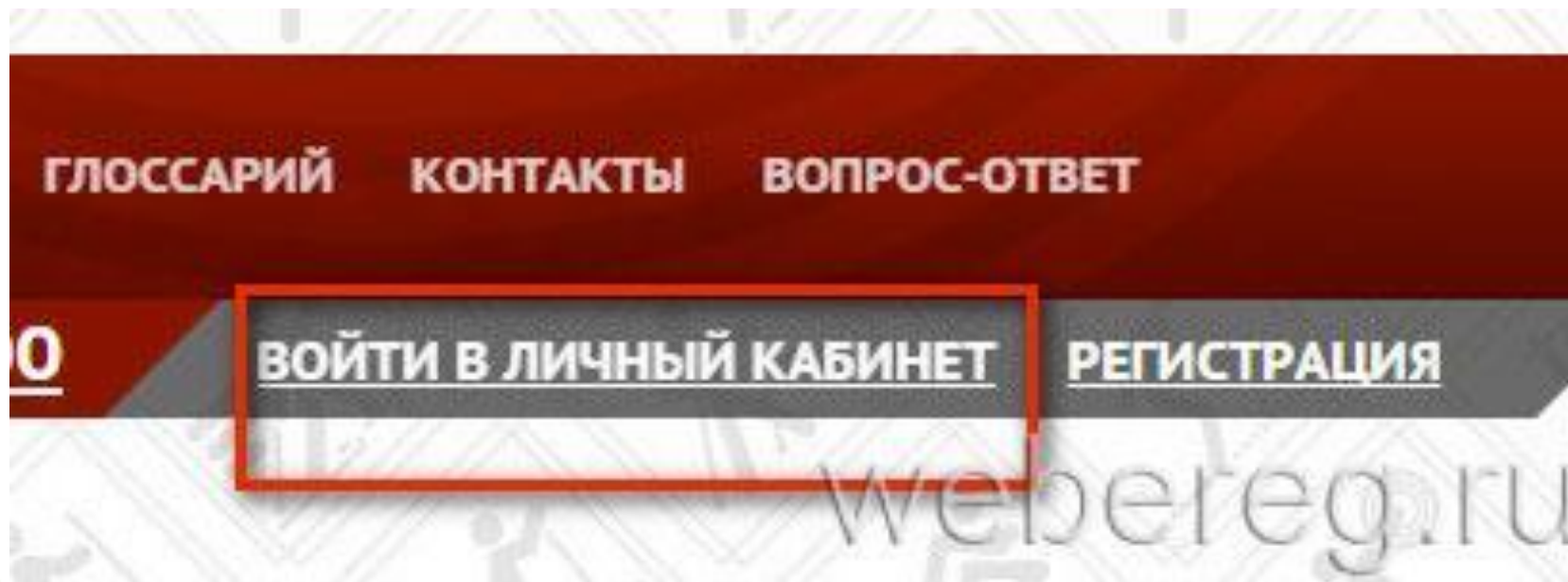
и

АНО "Исполнительная Дирекция спортивных проектов"

webereg.ru

# Регистрация на сайте ГТО

[www.gto.ru](http://www.gto.ru)



**Информация по проведению ГТО**

**Группа Вконтакте**

**<https://vk.com/gtokotlas>**

**«Центр тестирования  
ВФСК ГТО «Котлас»**



**СПАСИБО ЗА ВНИМАНИЕ!**