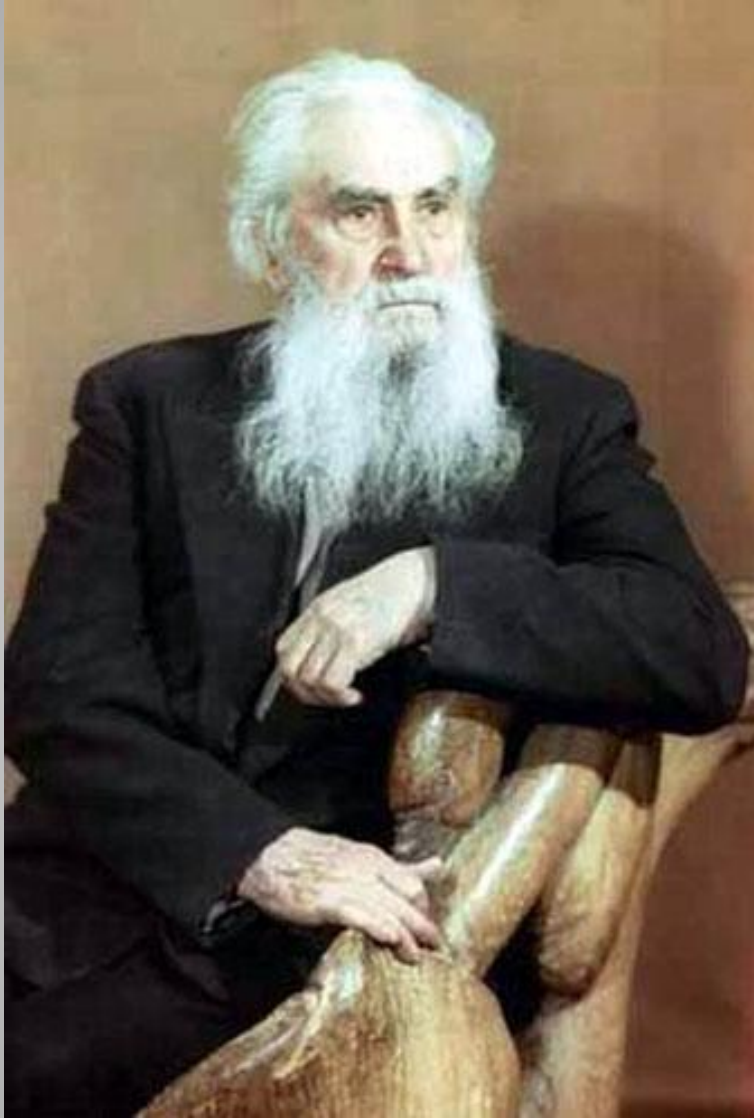


Творчество С. Т. Конёнкова и А. С. Голубкиной.

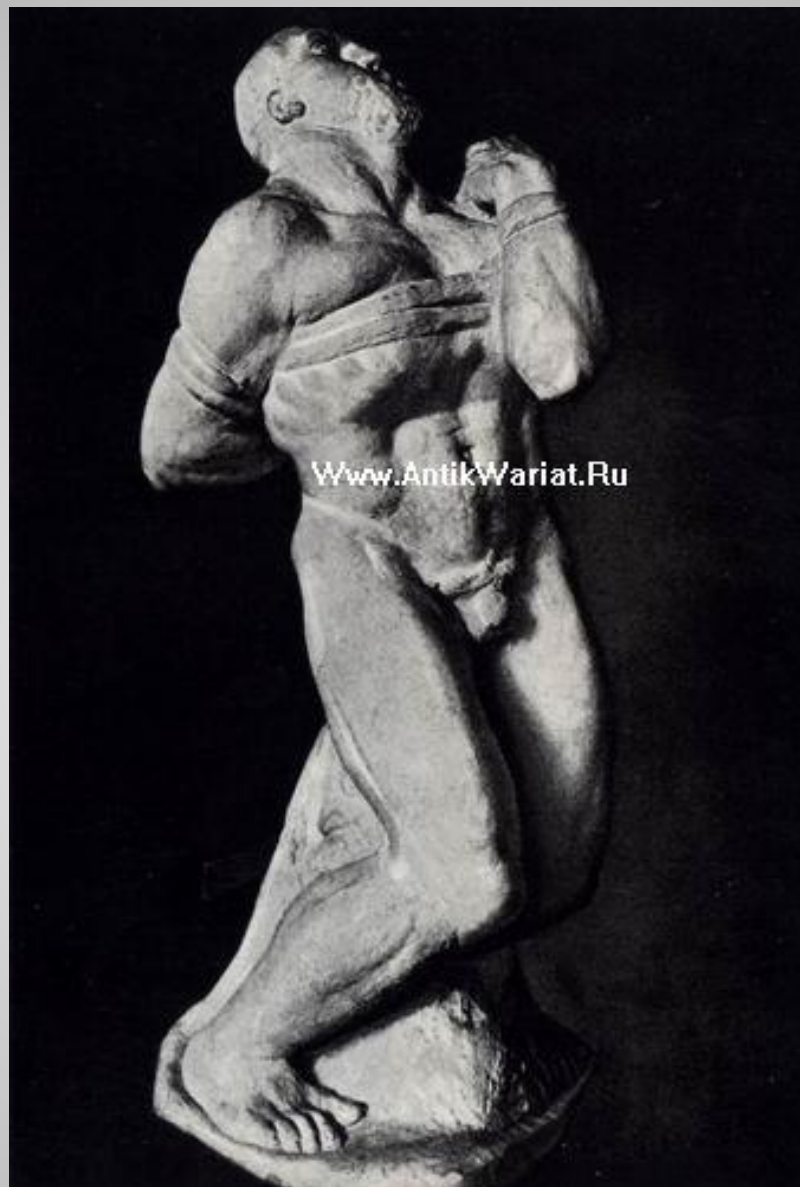
Русская тема и
символистические образы.
Своеобразие портретного
жанра.



**Серге́й Тимофе́евич
Конёнков** (1874 — 1971) —
русский советский художник,
скульптор. Учился в МУЖВЗ
у С. И. Иванова и С. М.
Волнухина, а позднее в
Высшем художественном
училище Императорской
Академии художеств в
Санкт-Петербурге у
профессора
В. А. Беклемишева.



Камнебоек. Бронза.
1898



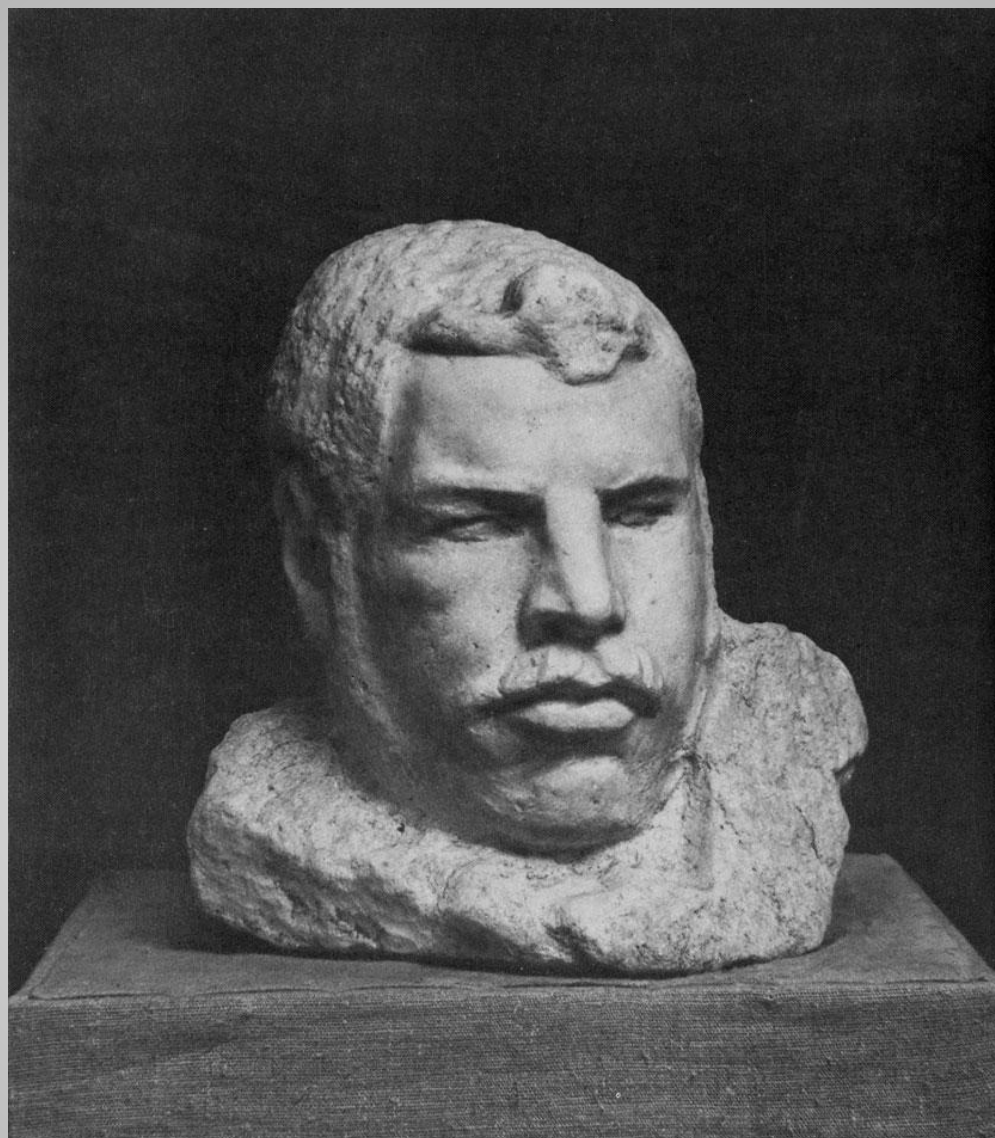
Самсон.
1902



Ниночка.
1905



Нике. Мрамор. 1906



Рабочий-боевик Иван Чуркин.
1906



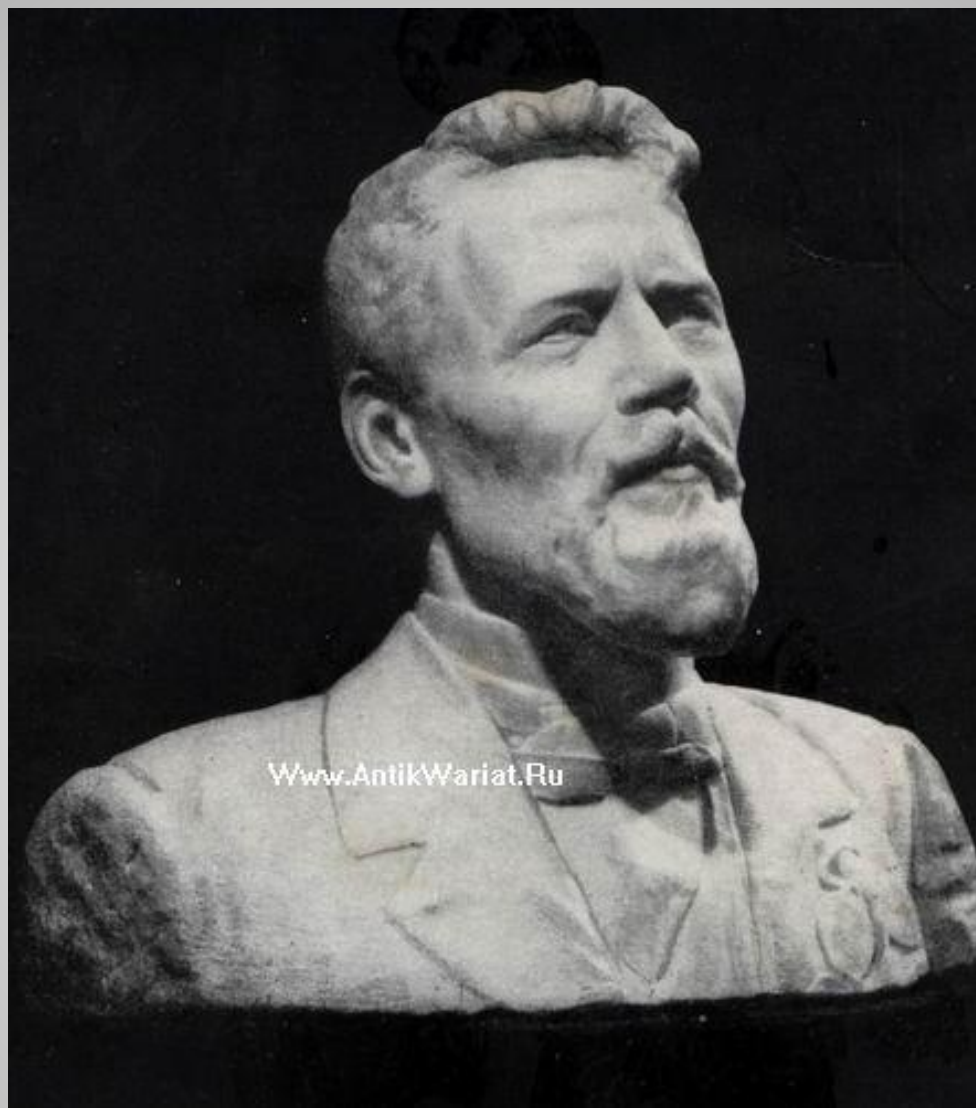
Самсон. Мрамор.
1907



Портрет юноши. 1907. Мрамор



Коленопреклоненная. Мрамор.
1907



А. П. Чехов.
1908



Портрет скрипача Г. Ф. Ромашкова. 1909. Бронза



Сова. Вещая птица.
1909



Вакх с малахитовыми глазами.



Иоганн Себастьян Бах.
1910



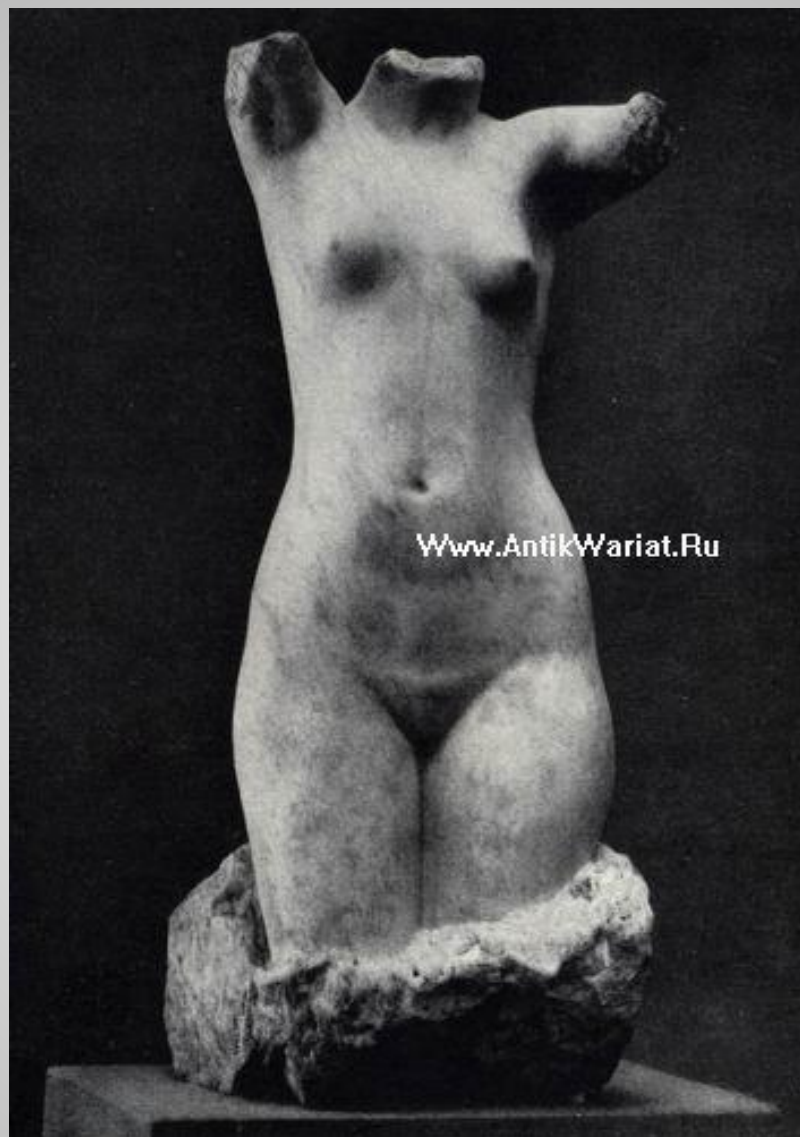
Стрибог. 1910 Дерево с инкрустацией



Старичок - полевичок. Дерево. 1909 —
1910



Крылатая.
1913



Женский торс. 1913



Купальщица.
1917



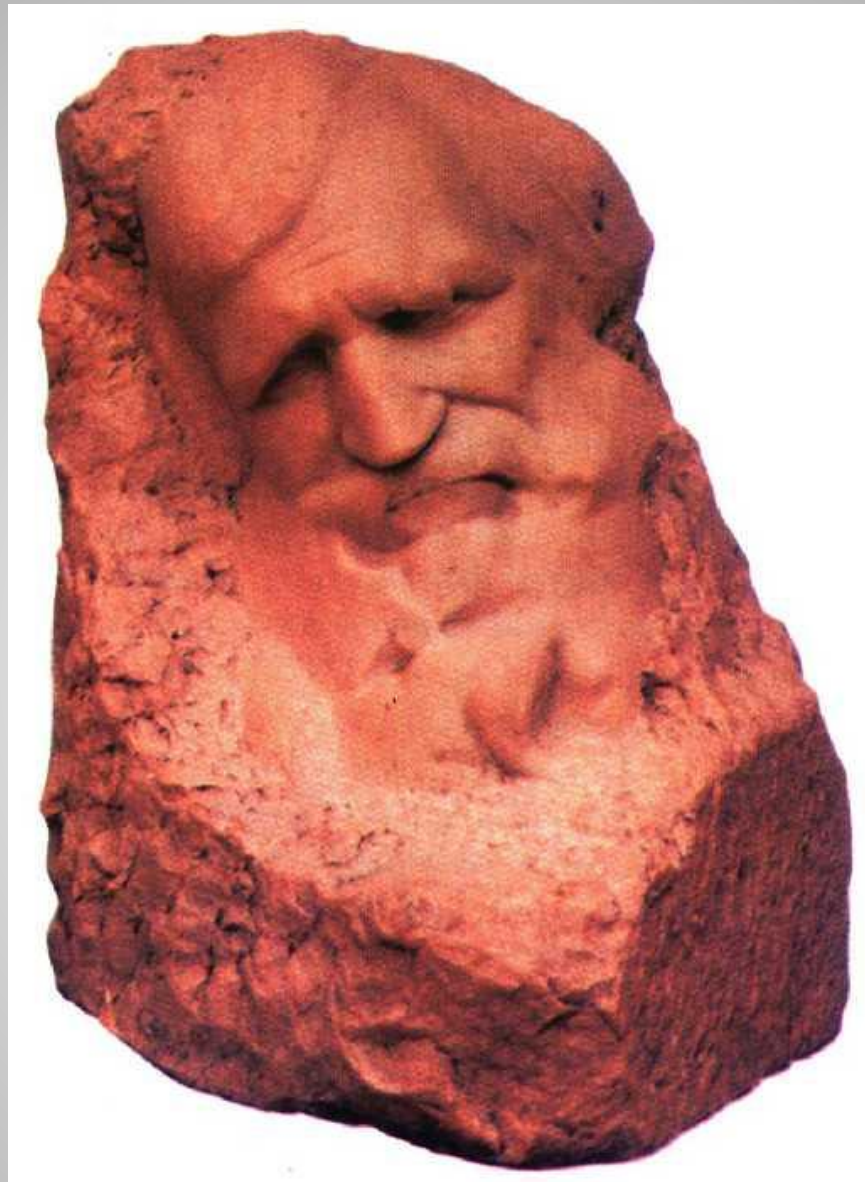
Нищая Братия.
1917



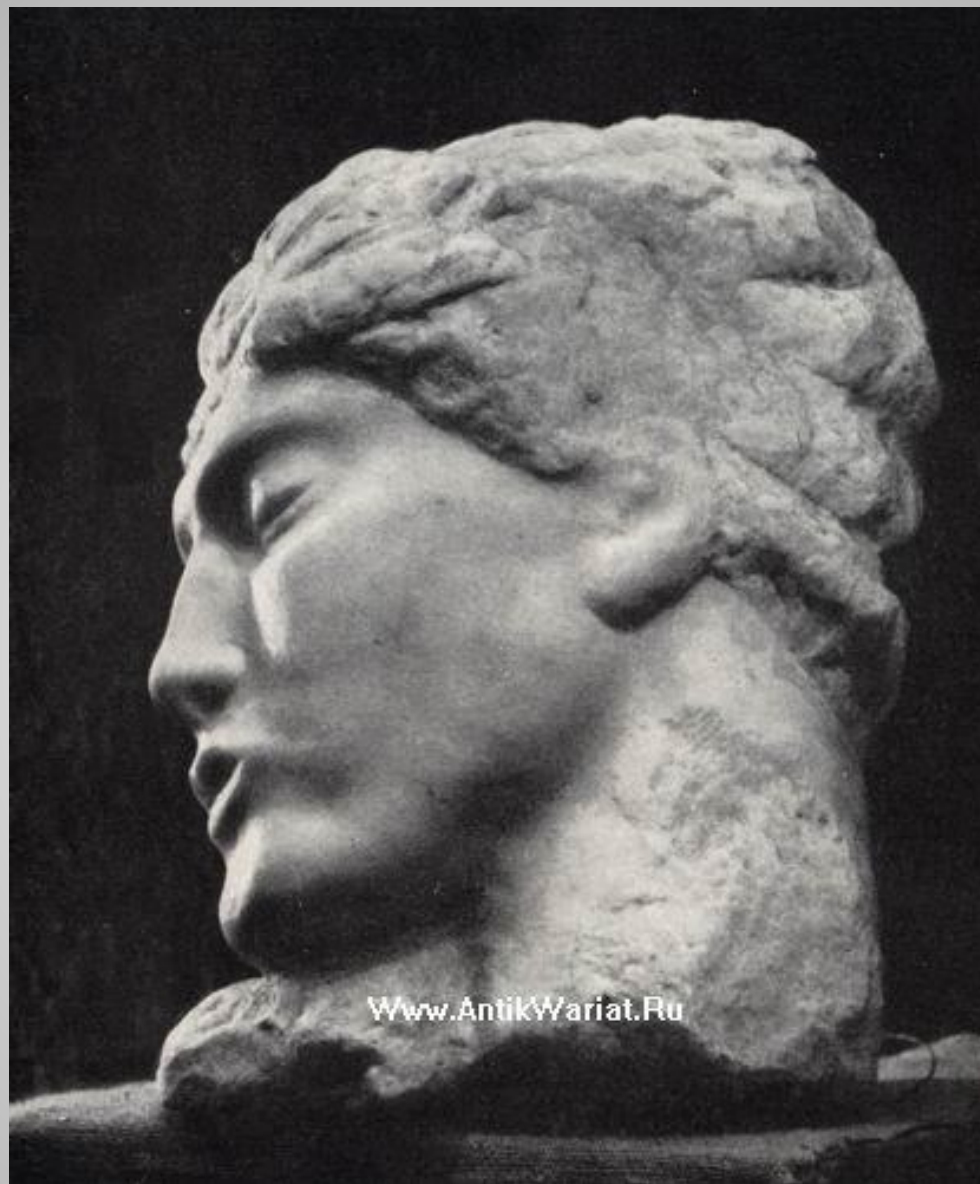
Заря. 1917. С гипсового оригинала 1915.
Мрамор



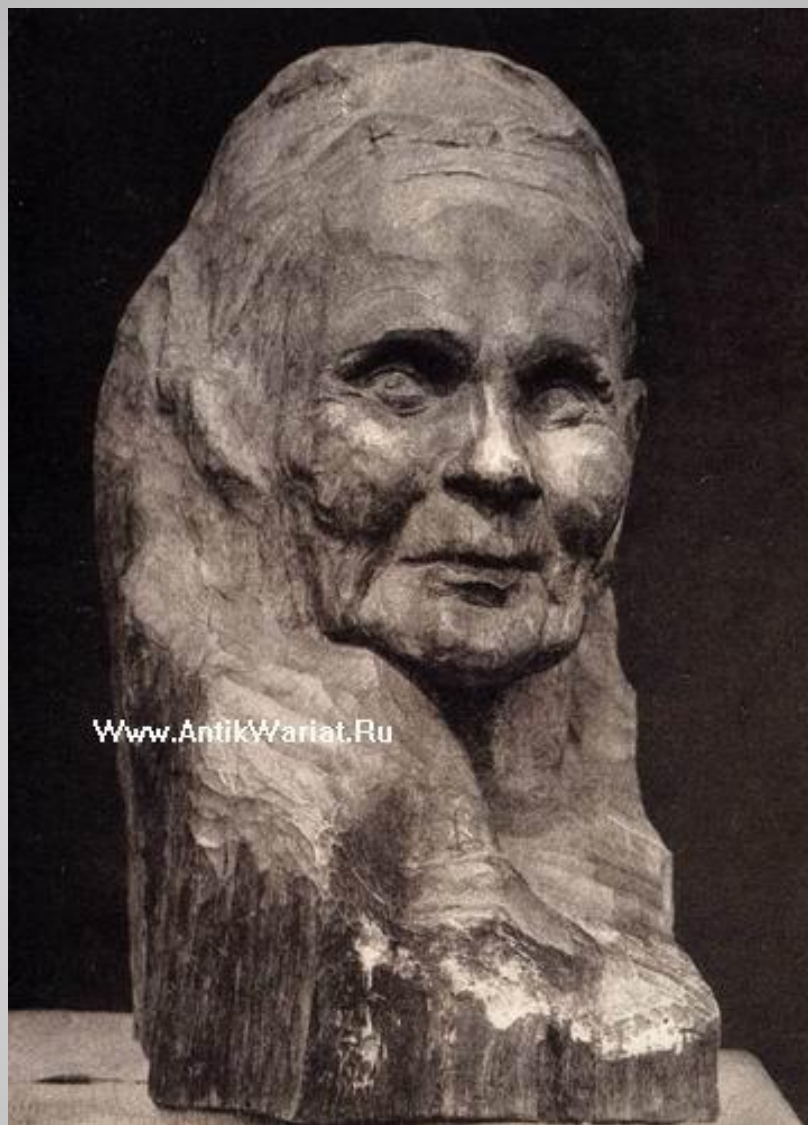
Автопортрет. 1916.
Песчаник



Мыслитель. После 1915.
Мрамор



Голова спящей. 1916



Портрет сказительницы М. Д. Кривополеновой. 1916



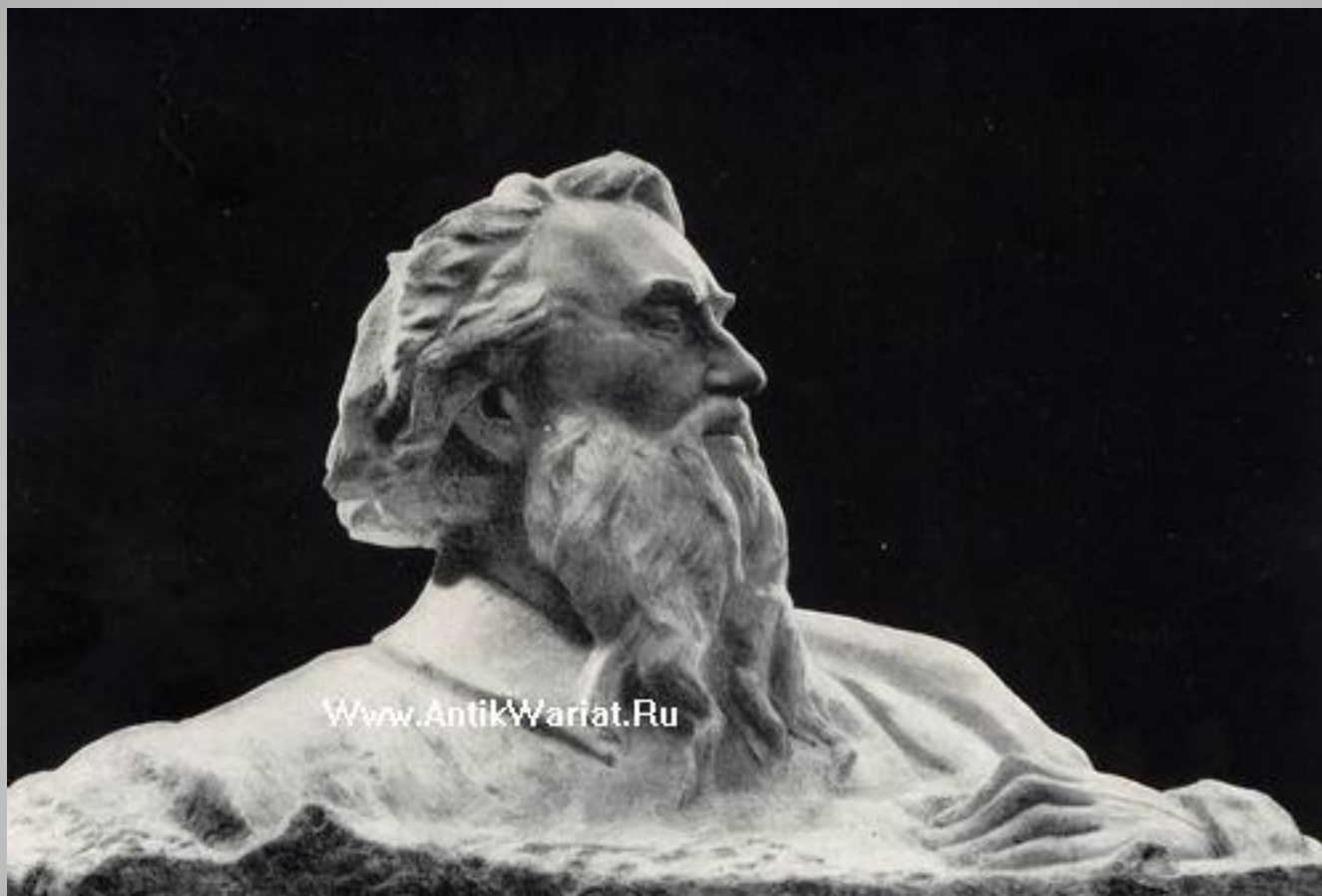
Старичок - кленовичок.
1916г.



Степан Разин.
1918



Паганини. Дерево. Начало
1950-х



Автопортрет. Мрамор.
1954



Анна Семёновна Голубкина (1864—1927) — российский скульптор. Родилась в городе Зарайске Рязанской губернии.

В 25 лет приезжает в Москву и поступает в художественную школу А. О. Гунста (1889—1890), где её способности заметил известный скульптор и педагог С. М. Волнухин. В 1891 году поступила в Московское училище живописи, ваяния и зодчества, проучилась там до 1894 года под руководством С. И. Иванова. В том же году несколько месяцев училась в Санкт-Петербургской Академии художеств у В. А. Беклемишева. Три раза ездила в Париж, где плодотворно работала и обучалась у О. Родена.



Старость.
1898



Ваза «Туман». Мрамор.
1899



Четырехликая ваза «Туман».
1899



Портрет М.Ю.Лермонтова. 1900. Бюст. Гипс
тонированный



Горельеф "Волна" ("Пловец") на фасаде Московского художественного театра. 1903. Гипс. Проект архитектора Ф. О. Шехтеля. 1901



Карл Маркс. Гипс.
1905



Портрет Андрея Белого. Гипс.
1907



Портрет Е.Д.Никифоровой, мрамор.
1909-1910



Портрет Л. И. Сидоровой.
1910



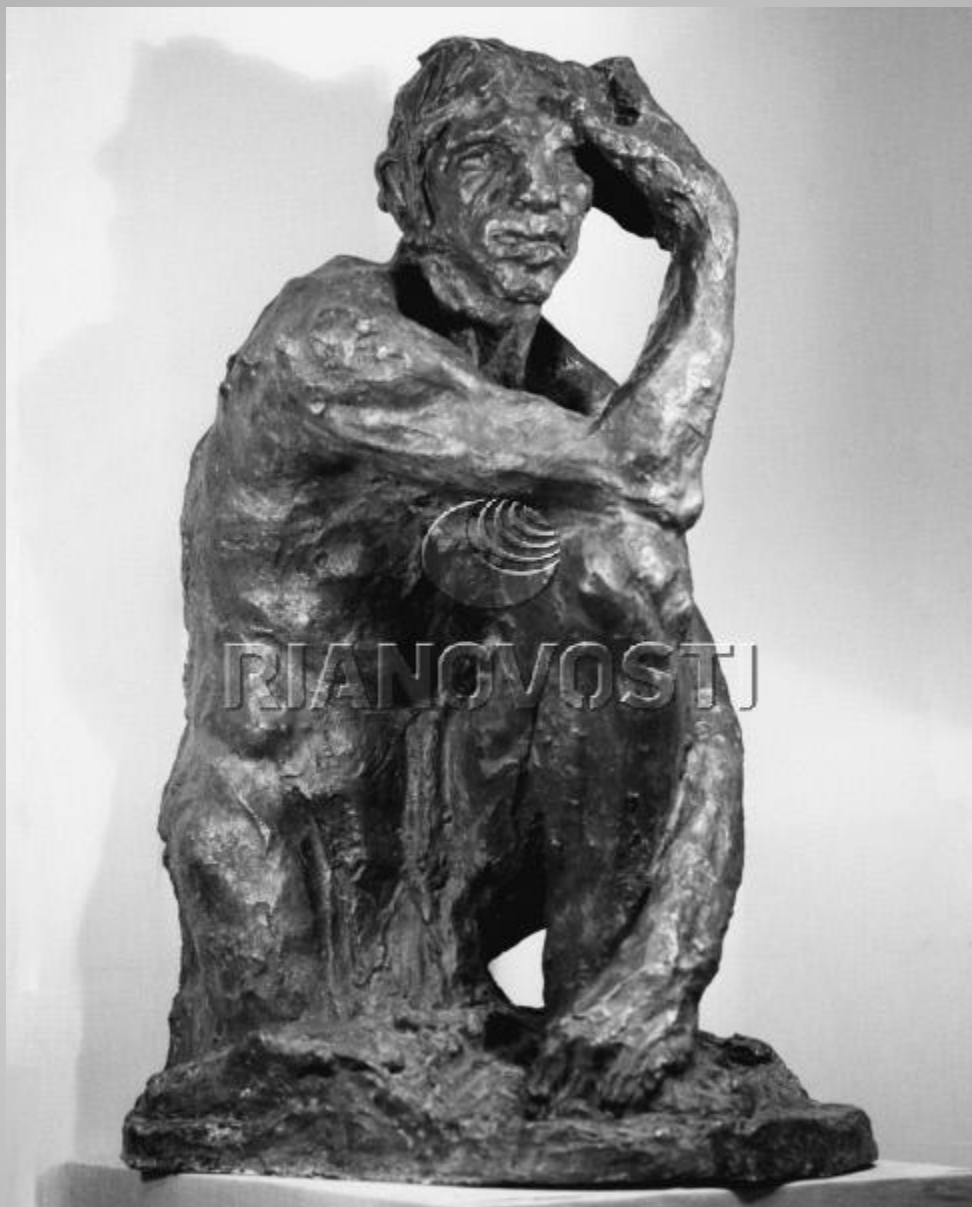
Портрет Л. И. Сидоровой.
1910



Портрет писателя А. М. Ремизова. 1911. Отлив 1940 г.
Бронза



Портрет А. Н. Толстого. Дерево тонированное.
1911



Кариатида – мужская фигура. Бронза.
1911



Спящие. Мрамор.
1912



Портрет Е. П. Носовой. Мрамор.
1912