

**Моя малая Родина - Покровск  
(ЭНГЕЛЬС)**



# Калмыцкие кочевья





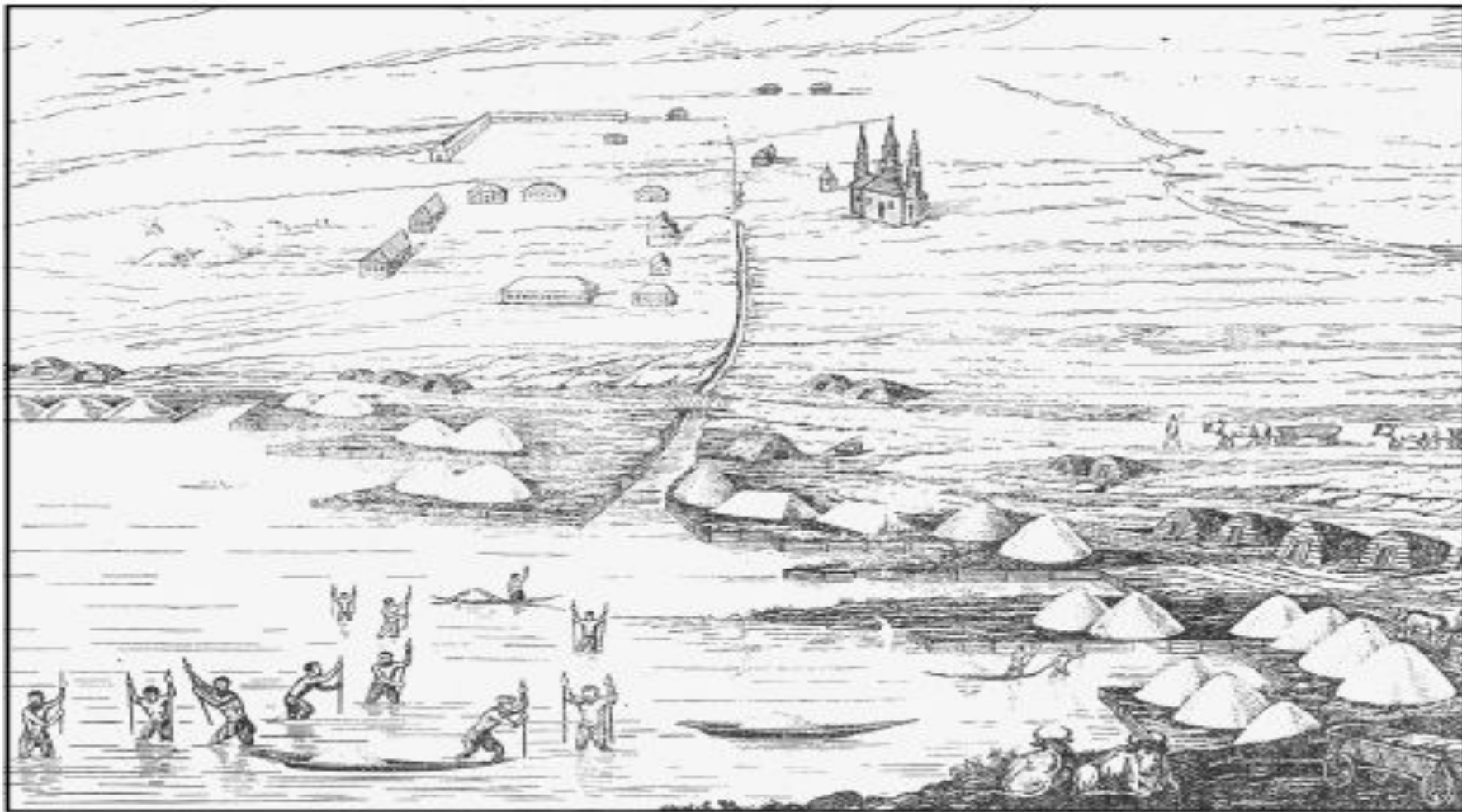
# Форд



# Чумаки



# Добыча соли на озере Эльтон



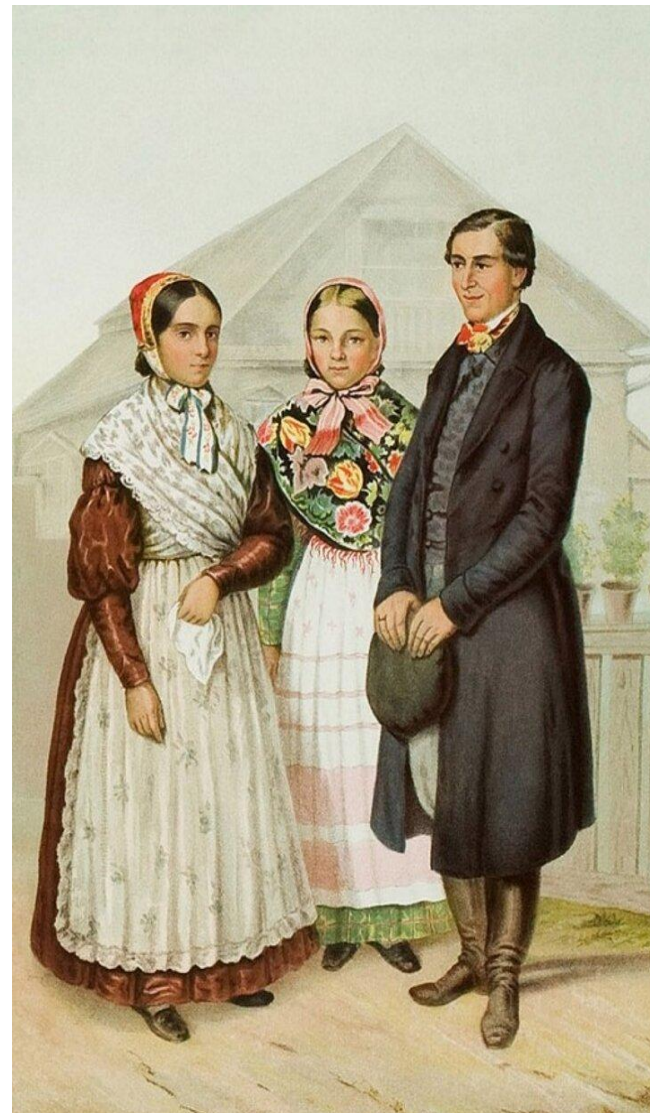


**Герб Энгельсского муниципального района. Обременённый солонкой бык напоминает о том, что Покровская слобода была основана как важный перевалочный пункт на пути поставки соли с озера Эльтон.**



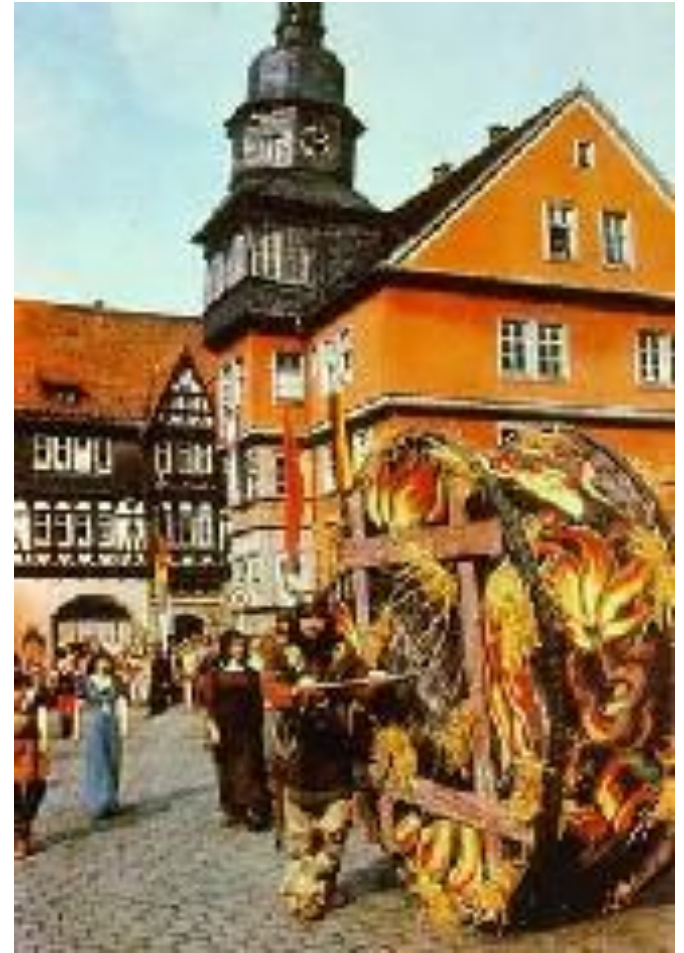


# Екатерина II



# Переселение немцев





# Храм Покрова Пресвятой Богородицы







