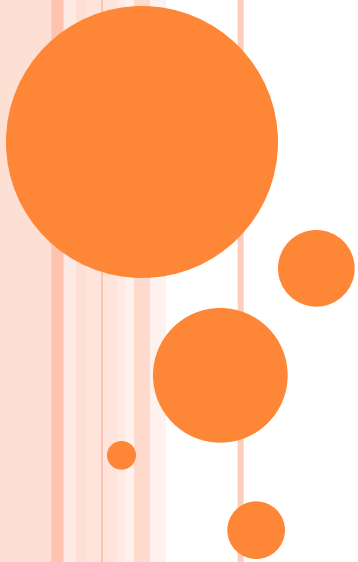


***ЭМОЦИОНАЛЬНО-  
ВОЛЕВЫЕ ПРОЦЕССЫ***



# ЭМОЦИОНАЛЬНО-ВОЛЕВУЮ СФЕРУ ЧЕЛОВЕКА СОСТАВЛЯЮТ:

*Собственно эмоции*

*Чувства*

*Эмоциональные состояния*

- *Настроение*
- *Аффект*
- *Стресс*
- *Фрустрация*

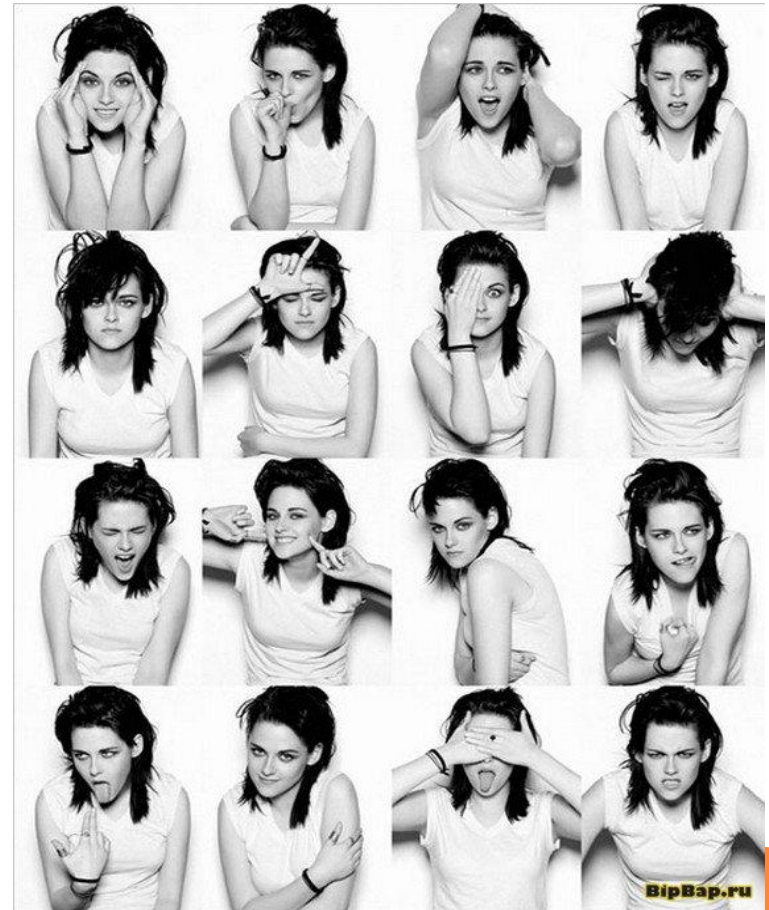
*Воля*



**ЭМОЦИИ** – психические процессы, протекающие в форме переживаний, связанных с оценочным отношением человека к событиям окружающего мира, отражающихся на удовлетворении его актуальных потребностей.

### Функции эмоций

- Функция оценки (сигнальная функция)
- Коммуникативная
- Регулятивная
- Защитная
- Мотивационная



# ВИДЫ ЭМОЦИИ ПО ЗНАКУ (ВАЛЕНТНОСТИ)

## Отрицательные

(потребности неудовлетворены: гнев, страх, отвращение и т.д.)



## Положительные

(потребности удовлетворены: радость, восторг, восхищение и т.д.)



# ВИДЫ ЭМОЦИЙ ПО СТЕПЕНИ МОБИЛИЗАЦИИ ОРГАНИЗМА



## Стенические

Побуждают к деятельности



## Астенические

Подавляют деятельность



# Проявления каких эмоций вы видите на фотографиях?





# ЭМОЦИИ

## Согласно П. Экману:

- Гнев
- Страх
- Отвращение
- Удивление (изумление)
- Радость (счастье)
- Грусть (горе, печаль)
- Презрение



## Список от К. Изарда:

- Удовольствие (радость)
- Интерес
- Удивление
- Горе (печаль)
- Гнев
- Страх
- Отвращение
- Стыд
- Вина
- Презрение



# МИМИКЕ



## Отвращение

- 1 Морщины на переносице
- 2 Верхняя губа приподнята



## Презрение

- 1 Губы в одной стороне уголка рта плотно сжаты, этот уголок рта немного приподнят



## Гнев

- 1 Брови опущены и сведены вместе
- 2 Глаза блестят
- 3 Губы плотно сжаты



## Страх

- 1 Брови подняты и растянуты
- 2 Верхние веки приподняты
- 3 Нижние веки напряжены
- 4 Рот приоткрыт, уголки губ слегка раздвинуты



## Удивление

*длится не более секунды*

- 1 Брови приподняты
- 2 Глаза широко открыты
- 3 Рот приоткрыт



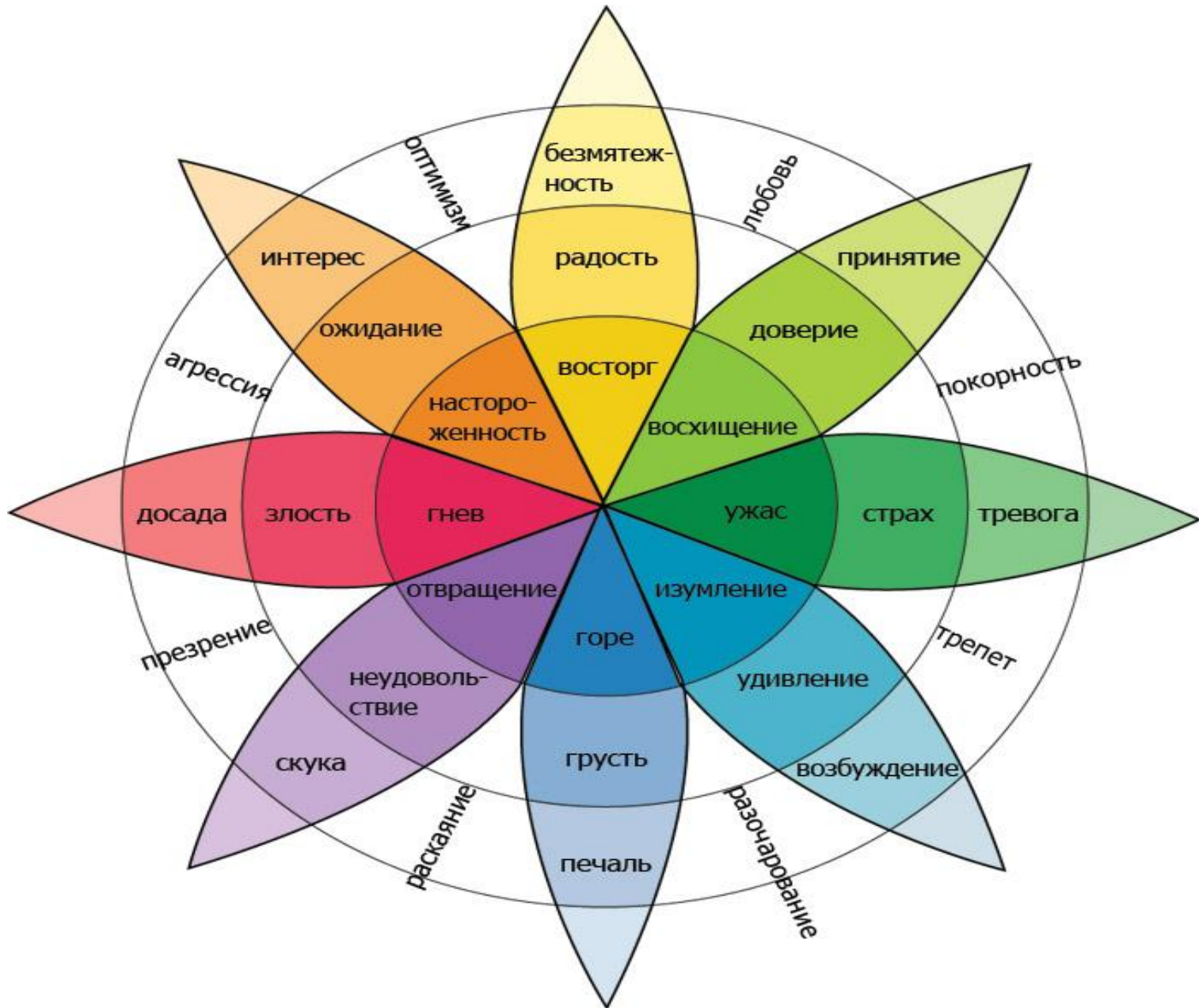
## Печаль

- 1 Верхние веки слегка опущены
- 2 Взгляд рассеян
- 3 Уголки рта слегка опущены вниз

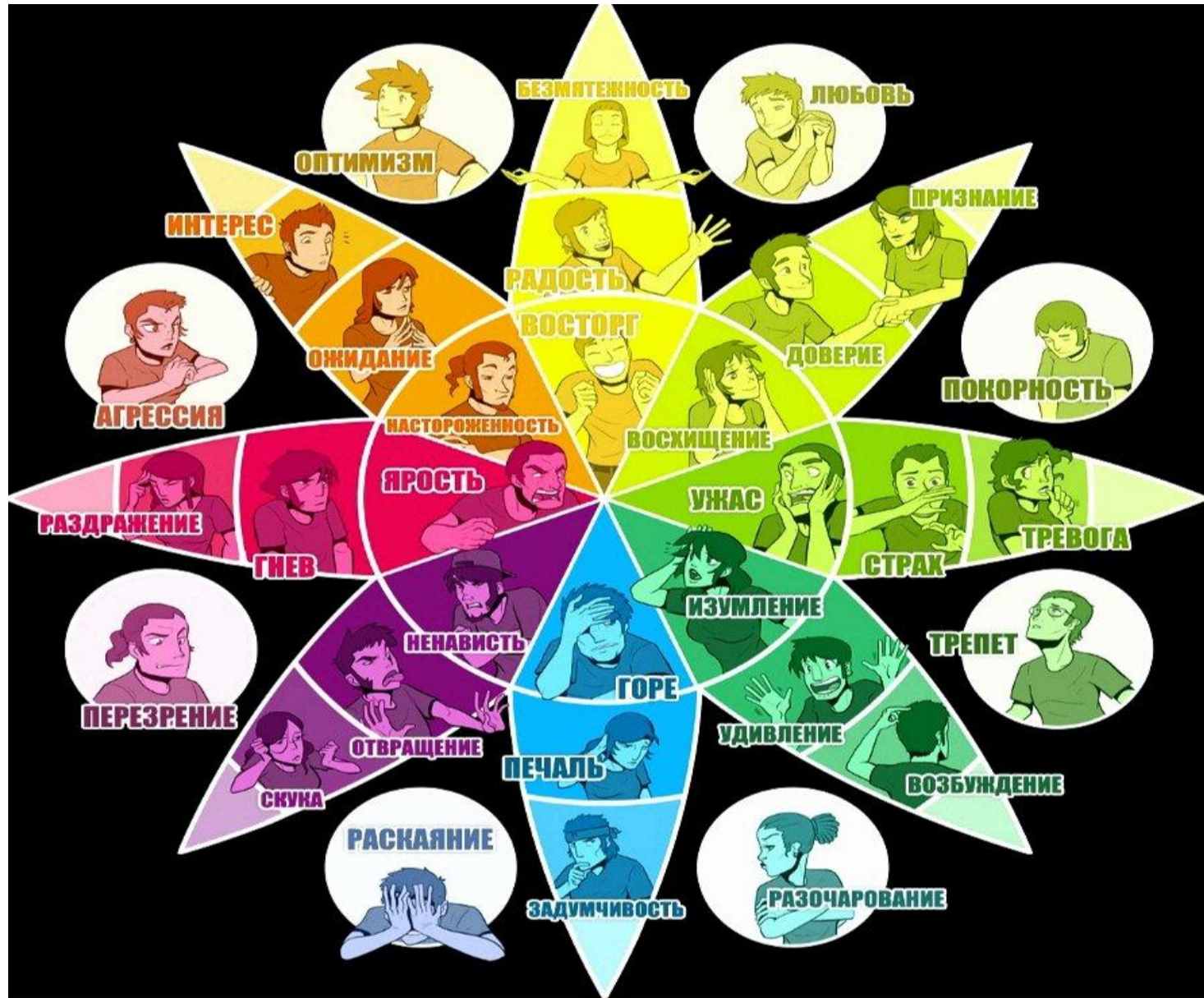




# «КОЛЕСО ЭМОЦИЙ» Р. ПЛУТЧИКА



# «КОЛЕСО ЭМОЦИЙ» Р. ПЛУТЧИКА



✓ **Чувства** – особый вид эмоциональных переживаний, носящих отчетливо выраженный предметный характер и отличающихся относительной устойчивостью. Чувства связаны с представлением или идеей о некотором объекте – конкретном или обобщенном (чувство любви к конкретному человеку или чувство гордости за свою Родину).

- ***Чувства предметны и конкретны***



- ***Чувства являются предметами, представленными в нашем сознании***

- ***Чувства являются предметами, представленными в окружающей среде***

- ***Чувства являются предметами, отражающими стойкое отношение к объекту***

- ***Чувства выражаются через эмоции***



# ЭМОЦИОНАЛЬНЫЕ СОСТОЯНИЯ

- ✓ **Настроение** – общее эмоциональное состояние, ненаправленное на что-то конкретное, но способное на определенное время определять жизненный тонус личности.
- ❖ **Не предметно, а личностно** (*не радуюсь чему-то, а мне радостно*)
- ❖ **Не связано с какой-то конкретной ситуацией**
- ❖ **Многогранно и многопланово**





# *САМАЯ ПРОСТАЯ И ЛЕГКОЗАПОМИНАЕМАЯ КЛАССИФИКАЦИЯ НАСТРОЕНИЯ...*

*Настроение бывает:*

- Позитивное (хорошее)*
- Негативное (плохое)*
- Нейтральное (нормальное)*





✓ **Аффект** — кратковременное бурное эмоциональное состояние, которое возникает после сильной эмоции и характеризуется потерей самоконтроля.

- ▣ *Носит ситуативный характер*
- ▣ *Не подчиняется волевому контролю*
- ▣ *Характерна способность к аккумуляции (накопление негативных эмоций с последующим «бурным взрывом»)*
- ▣ *Наблюдается сужение сознания*



✓ **Стресс** – состояние или реакция психо-физиологического напряжения в ответ на сложные жизненные ситуации.



Естественное течение стресса

©Mielin.ru



Подавленный стресс у современного человека

©Mielin.ru



## Два варианта развития стресса:

*эустресс* – благополучное преодоление действия стрессора, стабилизация и увеличение ресурсов механизма

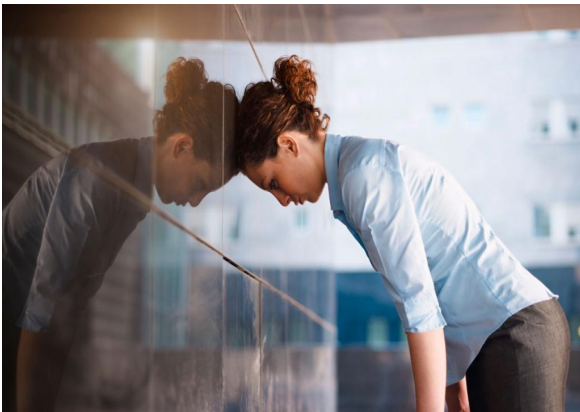
*дистресс* – неблагоприятное преодоление действия стрессора, истощение ресурсов организма и нарушение здоровья



- ✓ **Фрустрация** – неприятное эмоциональное состояние, спровоцированное реальными или воображаемыми непреодолимыми трудностями, которые препятствуют достижению целей и удовлетворению потребностей.

*Частые эмоциональные реакции при фрустрации:*

- ✓ разочарование
  - ✓ обида
  - ✓ досада
- ✓ раздражение
- ✓ негодование
- ✓ отчаяние





✓ **Воля** – психический процесс сознательной и целенаправленной регуляции человеком своей деятельности для достижения поставленных целей.

*Функции воли:*

- ✓ Стимулирующая
- ✓ Тормозная





## В СЛОЖНОМ ВОЛЕВОМ ДЕЙСТВИИ ВЫДЕЛЯЮТ СЛЕДУЮЩИЕ ЭТАПЫ:

- 1) осознание цели и стремление достичь ее;
- 2) осознание ряда возможностей достижения цели;
- 3) появление мотивов, утверждающих или отрицающих эти возможности;
- 4) борьба мотивов и выбор;
- 5) принятие одной из возможностей в качестве решения;
- 6) осуществление принятого решения.



# НАРУШЕНИЯ В СФЕРЕ ЭМОЦИОНАЛЬНЫХ И ВОЛЕВЫХ ПРОЦЕССОВ

- *Эмоциональная взрывчатость*
- *Дефензивность*
- *Эмотивная лабильность*
- *Эмоциональное недержание*
- *Слабодушие*
- *Эмоциональная тупость*
- *Эмоциональное огрубение*
- *Реакции годовщины*
- *Паратимия+гипотимия+гипертимия*
- *Идиосинкразия к эмоциям*
- *Эмоциональная амбивалентность*
- *Эскалация аффективности*
- *Эмоциональное выгорание*
- *Утрата синтонности*
- *Викарное удовольствие*
- *Фобические реакции*
- *Гипофобия*
- *Абулия*
- *Гипобулия*
- *Гипербулия*



# ***ТЕМЫ ДОКЛАДОВ***

***1.Нарушения эмоциональной сферы***

***2.Нарушения волевой сферы***

***3. Рассмотреть любое эмоциональное состояние  
(эмоцию, чувство) на выбор***

***4. Сложные эмоциональные состояния, которые  
трудно описать словами (кризализм, жуска,  
либеросис и т.д.)***

