

Тема: ВВЕДЕНИЕ

МДК 03.01. ЭКСПЛУАТАЦИЯ КОНТРОЛЬНО-КАССОВОЙ ТЕХНИКИ

38.01.02 «Продавец, контролер-кассир»

Преподаватель: Юрченко Елена Александровна

Место модуля в программе

Рабочая программа профессионального модуля ПМ.03 Работа на контрольно-кассовой технике и расчеты с покупателями является частью основной профессиональной образовательной программы подготовки квалифицированных рабочих служащих соответствия с ФГОС по профессии СПО **38.01.02. «Продавец, контролер-кассир»** входящей в укрупненную группу профессий 100700 «Торговое дело»

Тематический план профессионального модуля ПМ.3

Коды профессиональных компетенций	Наименование профессионального модуля (ПМ), междисциплинарных курсов (МДК)	Всего часов	Объем времени, отведенный на освоение междисциплинарного курса (курсов)			Практика	
			Обязательная аудиторная учебная нагрузка обучающегося		Самостоятельная работа обучающегося	Учебная, часов	Производственная часов
			Всего, часов	в т.ч. лабораторные работы и практические занятия, часов	Всего, часов		
1	2	3	4	5	6	7	8
ПК 3.1 – 3.5 ОК 1-8	МДК 03.01. Эксплуатация контрольно-кассовой техники	105	70	31	35		
	УП.03 Учебная практика	216				216	
	ПП.03 Производственная практика, (по профилю специальности), часов	216					216
	Всего:	537	70	31	35	216	216

Общие компетенции

ОК 1.	Понимать сущность и социальную значимость своей будущей профессии, проявлять к ней устойчивый интерес.
ОК 2.	Организовывать собственную деятельность, исходя из цели и способов ее достижения, определенных руководителем.
ОК 3.	Анализировать рабочую ситуацию, осуществлять текущий и итоговый контроль, оценку и коррекцию собственной деятельности, нести ответственность за результаты своей работы.
ОК 4.	Осуществлять поиск информации, необходимой для эффективного выполнения профессиональных задач.
ОК 5.	Использовать информационно-коммуникационные технологии в профессиональной деятельности.
ОК 6.	Работать в команде, эффективно общаться с коллегами, руководством, клиентами.
ОК 7.	Соблюдать правила реализации товаров в соответствии с действующими санитарными нормами и правилами, стандартами и Правилами продажи товаров.
ОК 8.	Исполнять воинскую обязанность, в том числе с применением полученных профессиональных знаний (для юношей).

Профессиональные компетенции (ПК)

ПК 3.1.	Соблюдать правила эксплуатации контрольно-кассовой техники (ККТ) и выполнять расчетные операции с покупателями.
ПК 3.2.	Проверять платежеспособность государственных денежных знаков.
ПК 3.3.	Проверять качество и количество проверяемых товаров, качество упаковки, наличие маркировки, правильность цен на товары и услуги.
ПК 3.4.	Оформлять документы по кассовым операциям.
ПК 3.5.	Осуществлять контроль за сохранностью товарно-материальных ценностей.

С целью овладения указанным видом профессиональной деятельности и соответствующими профессиональными компетенциями обучающийся в ходе освоения профессионального модуля должен:

иметь практический опыт:

□ эксплуатации контрольно-кассовой техники (ККТ) и обслуживания покупателей;

уметь:

- осуществлять подготовку ККТ различных видов;
- работать на ККТ различных видов: автономных, пассивных системных (компьютеризированных кассовых машинах – POS терминалах), фискальных регистраторах;
- устранять мелкие неисправности при работе на ККТ;
- распознавать платежеспособность государственных денежных знаков;
- осуществлять заключительные операции при работе на ККТ;
- оформлять документы по кассовым операциям;
- соблюдать правила техники безопасности.

ЗНАТЬ:

- документы, регламентирующие применение ККТ;
- правила расчетов и обслуживания покупателей;
- типовые правила обслуживания, эксплуатации ККТ и правила регистрации;
- классификацию устройства ККТ;
- основные режимы ККТ;
- особенности технического обслуживания ККТ;
- признаки платежеспособности государственных денежных средств, отличительные признаки платежных средств безналичного расчета;
- правила оформления документов по кассовым операциям.

Программа курса МДК 03.01. Эксплуатация контрольно-кассовой техники

Тема 1. Правовые аспекты контрольно-кассовой техники

Тема 2. Классификация и устройство контрольно-кассовой техники

Тема 3. Эксплуатация контрольно-кассовой техники

Тема 4. Организация рабочего места кассира. Уход за ККТ

Тема 5. Учет кассовых операций

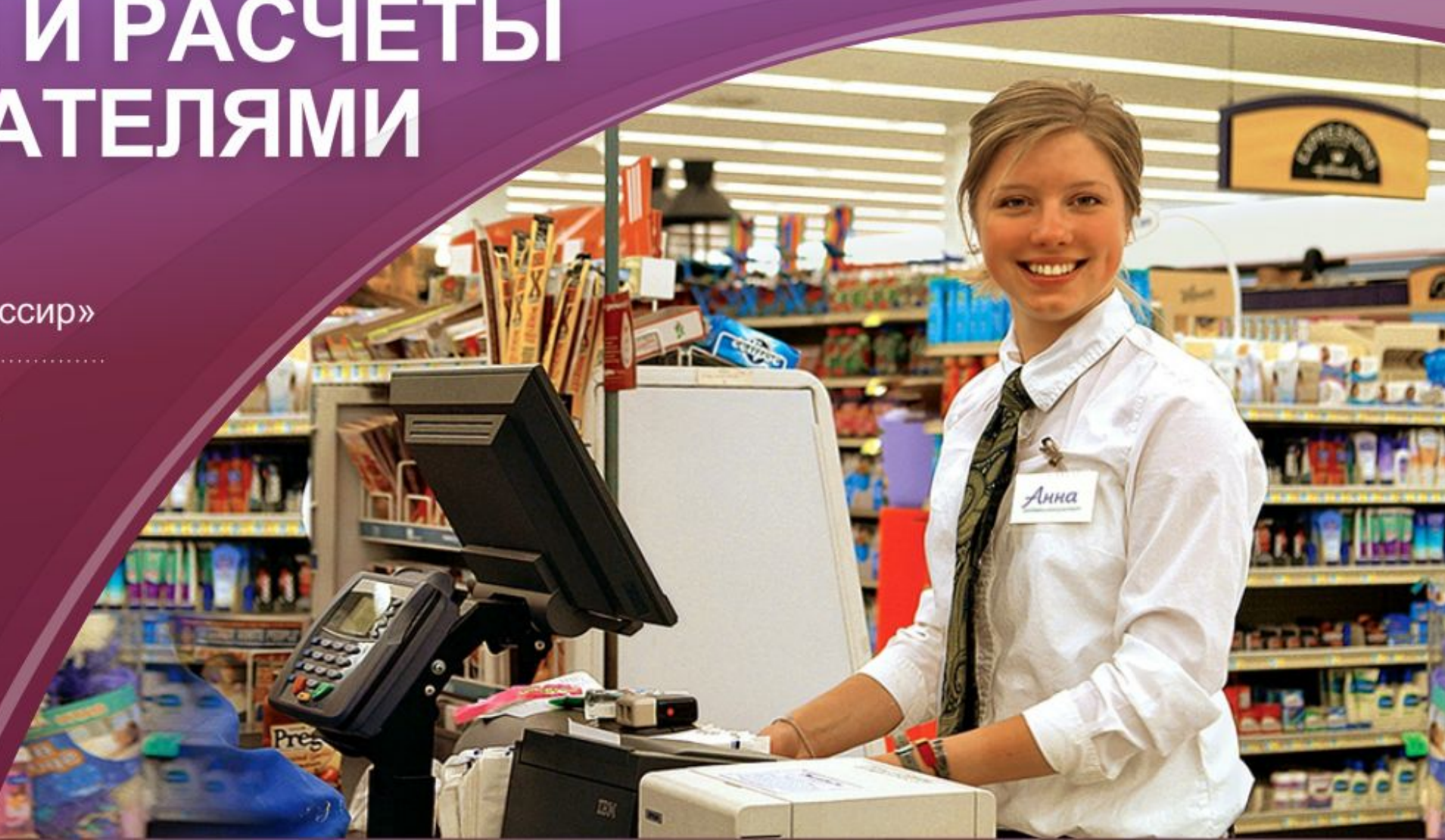
Электронное учебное издание

РАБОТА НА КОНТРОЛЬНО-КАССОВОЙ ТЕХНИКЕ И РАСЧЕТЫ С ПОКУПАТЕЛЯМИ

Для профессии
«Продавец, контролер-кассир»

Профессиональное
образование

Москва
«Академия-Медиа»
2014



Словарь

Акустомагнитная противокражная система	Противокражная система, принцип работы которой основан на наличии защитной бирки или этикетки, закрепленной на товаре. Создает поле ультразвукового диапазона, попадая в которое, активная часть датчика начинает резонировать и испускать неслышный человеку акустический сигнал.
Банкноты	Денежные знаки; в настоящее время один из основных видов бумажных денег.
Весы	Прибор для определения массы груза товаров.
Визуальное наблюдение	Способ охраны, при котором охрана осуществляется непосредственно в торговом зале, где за покупателями следят продавцы, а у выхода и касс дежурят охранники.
Выручка	Разность показаний денежных регистров на конец и начало рабочего дня.
Доверенность	Документ, выписываемый организацией материально-ответственному лицу на получение товарно-материальных ценностей по месту нахождения поставщика или денежные средства из кассы контрагента.
Документ	Письменное свидетельство совершения какого-либо действия или права на его осуществление.
Журнал кассира-операциониста (форма № КМ-4)	Журнал для учета операций по приходу и расходу наличных денег (выручки) по каждому контрольно-кассовому аппарату организации; также является контрольно-регистрационным документом показаний счетчиков.
Инфракрасный просмотрный детектор DORS 1100	Аппарат, предназначенный для визуального определения подлинности банкнот различных валют, ценных бумаг, документов, акцизных и специальных марок по наличию и расположению защитных инфракрасных меток.
Кассовые терминалы	Электронные программно-технические устройства, предназначенные для организации автоматизированного рабочего процесса при помощи аппаратных комплексов с использованием фискальных регистраторов.

Кассовый аппарат	Электронный прибор, снабженный экраном, клавиатурой и устройством печати кассовых чеков.
Клавиатура	Устройство, предназначенное для ручного ввода информации в контрольно-кассовый аппарат.
Контрольно-кассовая техника	Инструмент контроля со стороны государства за налично-денежным оборотом, полнотой и своевременностью оприходования предприятиями наличной выручки.
Кредитная карточка	Пластиковая карточка прямоугольной формы, снабженная электронным устройством, которая вмещает данные, необходимые для расчетов за товар.
Лазерные сканеры	Сканеры, имеющие в качестве источника излучения маломощные лазеры.
Операция «Возврат»	Операция возврата денежных сумм покупателям из кассы торгового предприятия.
Платежеспособные банкноты	Банкноты и монеты, имеющие силу законного средства платежа на территории Российской Федерации, не имеющие признаков подделки либо переделки и не утратившие своей платежности.
Прибор просмотровый настольный	Аппарат, предназначенный для проверки подлинности банкнот путем обнаружения участков изображений, выполненных метамерной печатью.
Принтер	Аппарат для печати реквизитов на кассовом чеке и контрольной ленте.
Приходный кассовый ордер	Документ, который используют для оформления поступления наличных денег в кассу организации.
Радиочастотная противокражная система	Система, принцип работы которой заключается в наличии специальной защитной этикетки или бирки, закрепляемой на товаре. Обнаружение происходит в поле между антенными рамками, располагаемыми на границе защищаемой зоны.
Сканер штрих-кода	Устройство, предназначенное для считывания штрихового кода и преобразования его данных для последующей передачи в кассовый аппарат, персональный компьютер или POS-систему.
СТОРНО	Коррекция кассового чека (исправление).

Считыватели магнитных карт	Устройства, предназначенные для считывания информации, нанесенной на магнитную дорожку пластиковых карт.
Точность взвешивания на весах	Свойство весов измерять массу товаров с отклонением от истинного значения, не превышающим допустимую погрешность.
Устойчивость весов	Свойство весов самостоятельно восстанавливать равновесие после намеренного выведения их из этого положения.
Фискальная память	Электронное устройство, предназначенное для регистрации сменной выручки без возможности ее изменения.
Чековая книжка	Именной документ, применяемый для расчетов за товары и услуги. В нем указывают фамилию, имя и отчество владельца, номер отделения банка, выдавшего книжку, количество чеков, имеющих в книжке, их серию и собственные номера.
Чувствительность весов	Свойство весов выходить из состояния равновесия при увеличении нагрузки на величину, равную наибольшей допустимой погрешности.
Электромагнитная противокражная система	Противокражная система, принцип работы которой заключается в наличии специальной защитной этикетки (бирки), закрепленной на товаре. Обнаружение происходит в низкочастотном электромагнитном поле, которое создается между рамками. Этикетка (бирка) является нелинейным элементом, изменяющим характеристики этого поля.
Электронная контрольная лента защищенная	Дополнительный блок памяти, который устанавливают внутри контрольно-кассового аппарата; предназначен для запоминания денежных сумм, проходящих через аппарат.
Электронные весы	Современное средство взвешивания товара в магазинах, на складе или на производстве. Весы различаются размерами платформы, конструктивным исполнением, диапазонами измерений и точностью взвешивания.

О порядке ведения кассовых операций юридическими лицами и упрощенном порядке ведения кассовых операций индивидуальными предпринимателями и субъектами малого предпринимательства

О порядке ведения кассовых операций юридическими лицами и упрощенном порядке ведения кассовых операций индивидуальными предпринимателями и субъектами малого предпринимательства (с изменениями на 19 июня 2017 года)

ЦЕНТРАЛЬНЫЙ БАНК РОССИЙСКОЙ ФЕДЕРАЦИИ

УКАЗАНИЕ

от 11 марта 2014 года N 3210-У

О порядке ведения кассовых операций юридическими лицами и упрощенном порядке ведения кассовых операций индивидуальными предпринимателями и субъектами малого предпринимательства

(с изменениями на 19 июня 2017 года)

ГОСТ Р 53940-2010 Контрольно-кассовая техника. Общие требования к продукции и порядку ее применения

**ГОСТ Р 53940-2010 Контрольно-кассовая техника. Общие
требования к продукции и порядку ее применения**

ГОСТ Р 53940-2010

НАЦИОНАЛЬНЫЙ СТАНДАРТ РОССИЙСКОЙ ФЕДЕРАЦИИ
КОНТРОЛЬНО-КАССОВАЯ ТЕХНИКА

Общие требования к продукции и порядку ее применения
Cash register machines. General requirements for product and its
application procedure

ОКС 35.160

Дата введения 2012-06-01

Центральный банк России



Центральный банк
Российской Федерации

Интернет-приемная

Ответы на вопросы



Поиск

[Банк России сегодня](#)

[Денежно-кредитная политика](#)

[Банкноты и монеты](#)

[Информационно-аналитические материалы](#)

[Информация по кредитным организациям](#)

[Финансовые рынки](#)

[Финтех](#)

[Национальная платежная система](#)

[Кредитные истории](#)

[Статистика](#)

Банкноты и монеты

[Банкноты](#)

[Монеты](#)

[Памятные монеты](#)

[База данных по памятным и инвестиционным монетам](#)

[Показатели наличного денежного обращения](#)

[Отпускные цены Банка России на инвестиционные монеты](#)

[Признаки платежеспособности](#)

[Перечень машиночитаемых защитных признаков банкнот Банка России, подлежащих проверке кредитными организациями](#)

[Мобильное приложение «Банкноты Банка России»](#)

[Специальные краски, предназначенные для предотвращения хищения банкнот Банка России при их транспортировке и хранении](#)

[Описание ветхих банкнот Банка России](#)

[Методические рекомендации по проведению обучения кассовых работников кредитных организаций](#)

[Оборудование для обработки денежной наличности](#)

[Технологии и безопасность работы с денежной наличностью](#)

[Видеоматериалы](#)

[Обучающая игра](#)

Федеральная налоговая служба

Ваш регион

27 Хабаровский край



Вышестоящие органы

Видеопомощник

Документы

РУС

ENG

A-

A

A+



ФЕДЕРАЛЬНАЯ НАЛОГОВАЯ СЛУЖБА



Поиск по сайту



О ФНС России



Контакты и обращения



ФИЗИЧЕСКИЕ ЛИЦА

Войти в личный кабинет

Скачать моб.приложение



ИНДИВИДУАЛЬНЫЕ ПРЕДПРИНИМАТЕЛИ

Войти в личный кабинет

Скачать моб.приложение

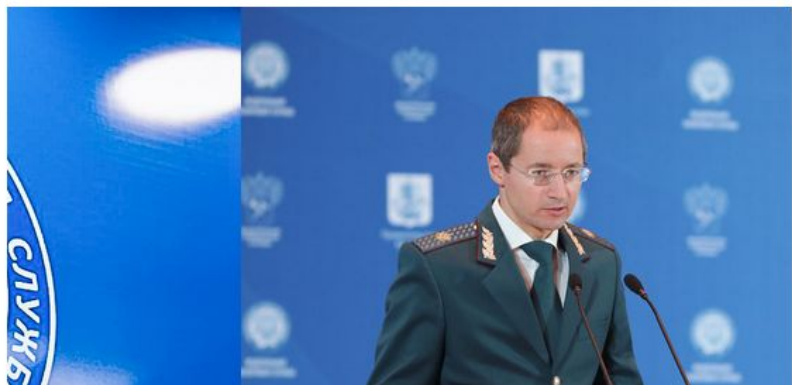


ЮРИДИЧЕСКИЕ ЛИЦА

Войти в личный кабинет

НОВОСТИ

СМИ О ФНС



ЭЛЕКТРОННЫЕ СЕРВИСЫ

ВСЕ СЕРВИСЫ



Регистрация
юридических лиц и ИП



Узнай ИНН



Риски бизнеса: проверь
себя и контрагента



Заплати налоги



Единый реестр субъектов
малого и среднего
предпринимательства



Онлайн-запись на приём
в инспекцию



НОВЫЙ ПОРЯДОК ПРИМЕНЕНИЯ КОНТРОЛЬНО-КАССОВОЙ ТЕХНИКИ (ККТ)

Контакт-центр


 **8-800-222-2222**


 Вход в кабинет ККТ (ЮЛ)


 Вход в кабинет ККТ (ИП)

 Меню

 [Первая страница](#)

 О проекте

 Реестры

 Вопросы и ответы

ОЦЕНИ УДОБСТВО И ПРОСТОТУ
БЕСКОНТАКТНОЙ СИСТЕМЫ
АДМИНИСТРИРОВАНИЯ



|.....>



[ЗАРЕГИСТРИРОВАТЬ
КАССУ](#) →

[НУЖНА ЛИ МНЕ
КАССА? ПРОЙТИ ТЕСТ](#) →

[ПРЕИМУЩЕСТВА](#) ↓

[ЭТАПЫ ПЕРЕХОДА](#) ↓

[ПРОВЕРИТЬ ККТ](#) ↓

[ЧАСТО ЗАДАВАЕМЫЕ ВОПРОСЫ](#) ↓

[ВИДЕО](#) ↓

[ПРОВЕРИТЬ ЧЕК](#) ↓

Домашнее задание – написать эссе «Касса будущего»



ЭОР

ЭОР+
