

**ИНТЕРАКТИВНЫЙ
КОНТРОЛЬ ЗНАНИЙ
СТУДЕНТОВ ПО ТЕМЕ
«ЦЕНТРАЛЬНАЯ НЕРВНАЯ
СИСТЕМА И ОРГАНЫ
ЧУВСТВ»**

*Составитель: асс. каф. анатомии человека ТГМУ
Вольская Наталья Викторовна*

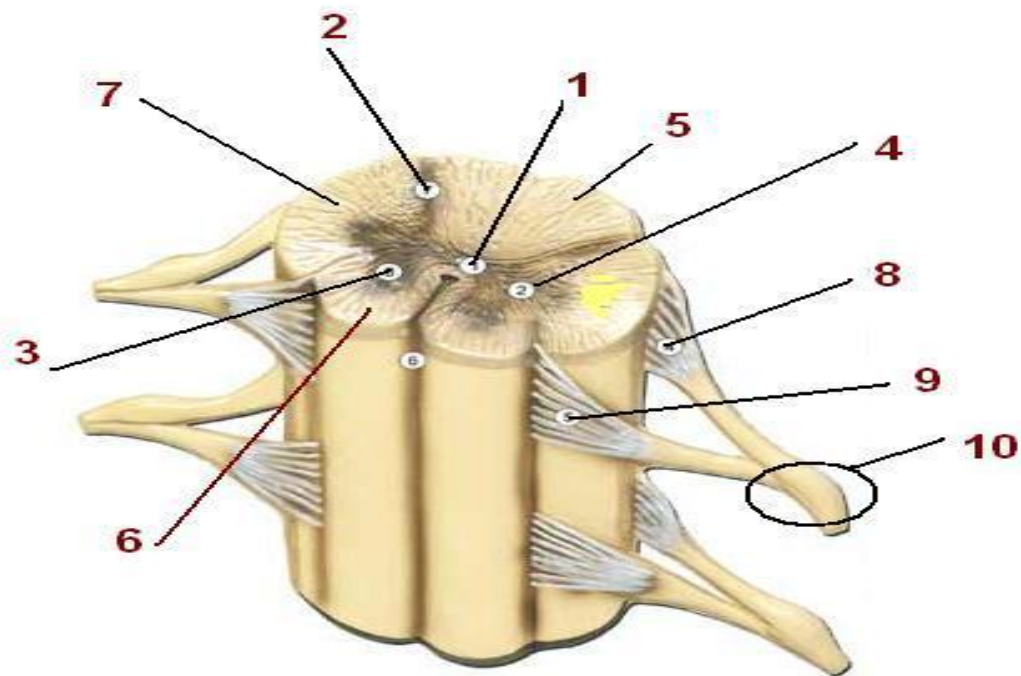
КОНТРОЛЬНЫЕ ЗАДАНИЯ ПО ЦНС



РЕЛЬЕФНЫЕ ТАБЛИЦЫ ПО БИОЛОГИИ. АНАТОМИЯ

СТРОЕНИЕ СПИННОГО МОЗГА

Рис. 1
(3 мин)



КОНТРОЛЬНЫЕ ЗАДАНИЯ ПО ЦНС



РЕЛЬЕФНЫЕ ТАБЛИЦЫ ПО БИОЛОГИИ. АНАТОМИЯ

СТРОЕНИЕ СПИННОГО МОЗГА

Рис. 2
(3 мин)



КОНТРОЛЬНЫЕ ЗАДАНИЯ ПО ЦНС

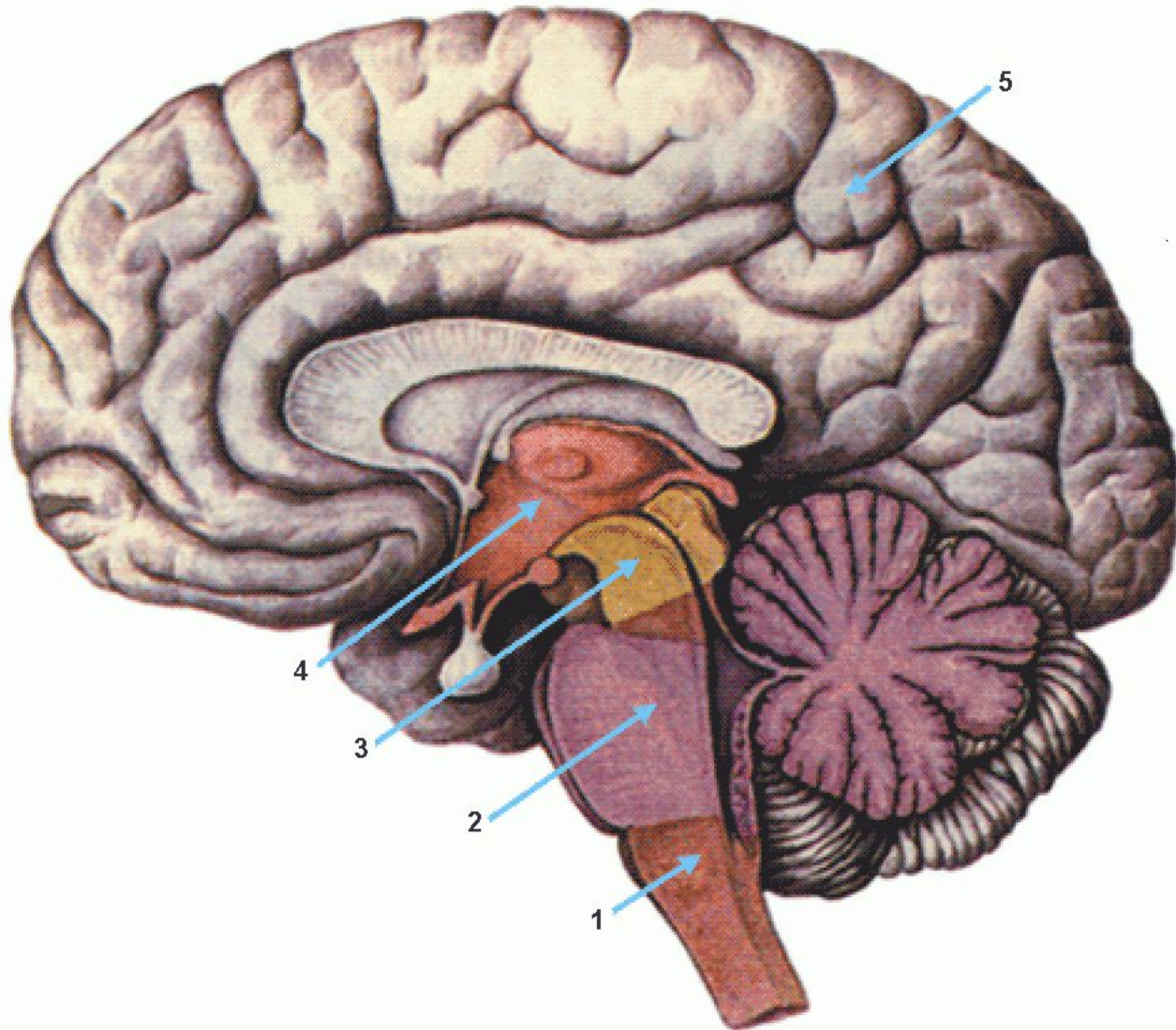


Рис. 3
(1,5 мин)

КОНТРОЛЬНЫЕ ЗАДАНИЯ ПО ЦНС

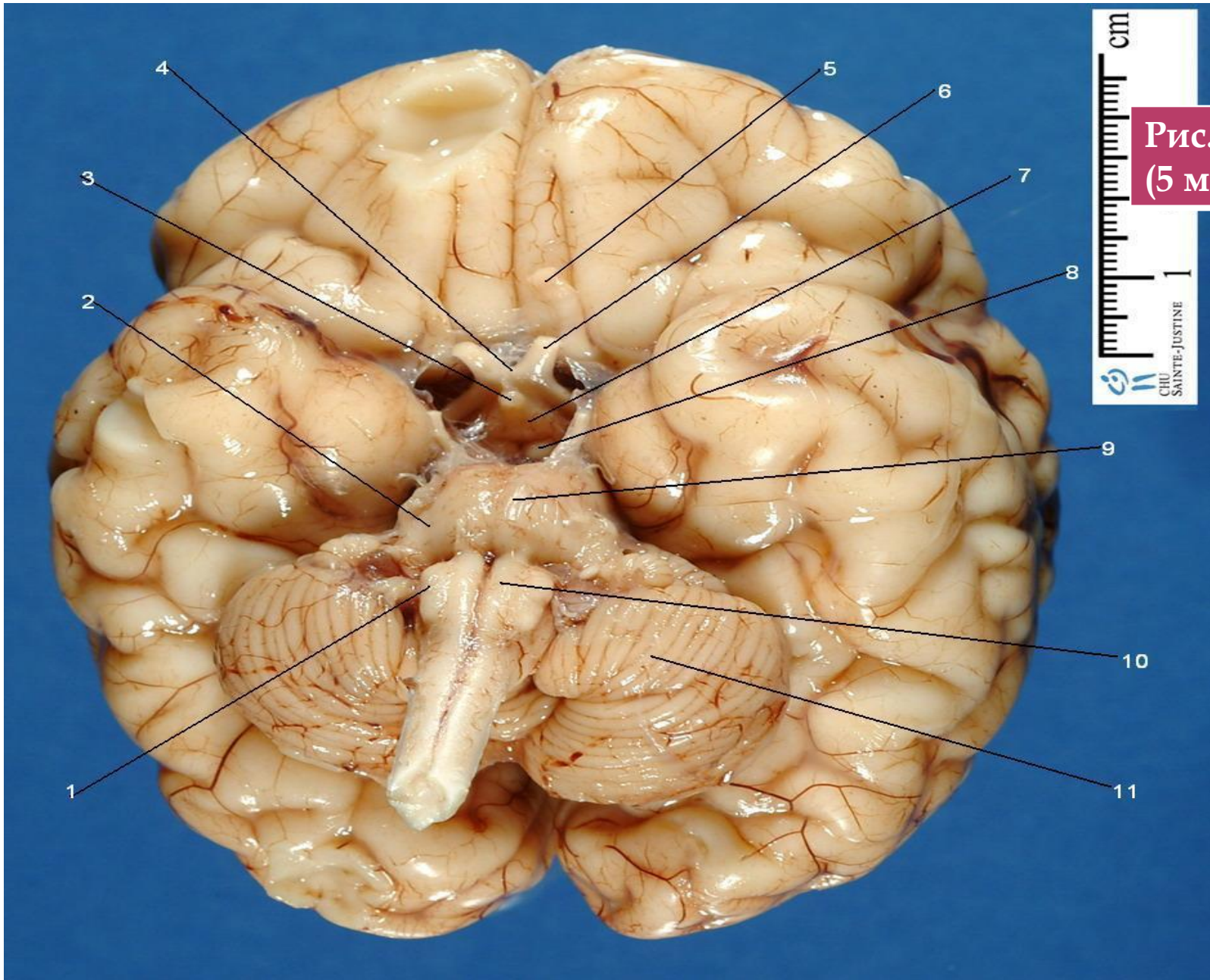


Рис. 4
(5 мин)

КОНТРОЛЬНЫЕ ЗАДАНИЯ ПО ЦНС

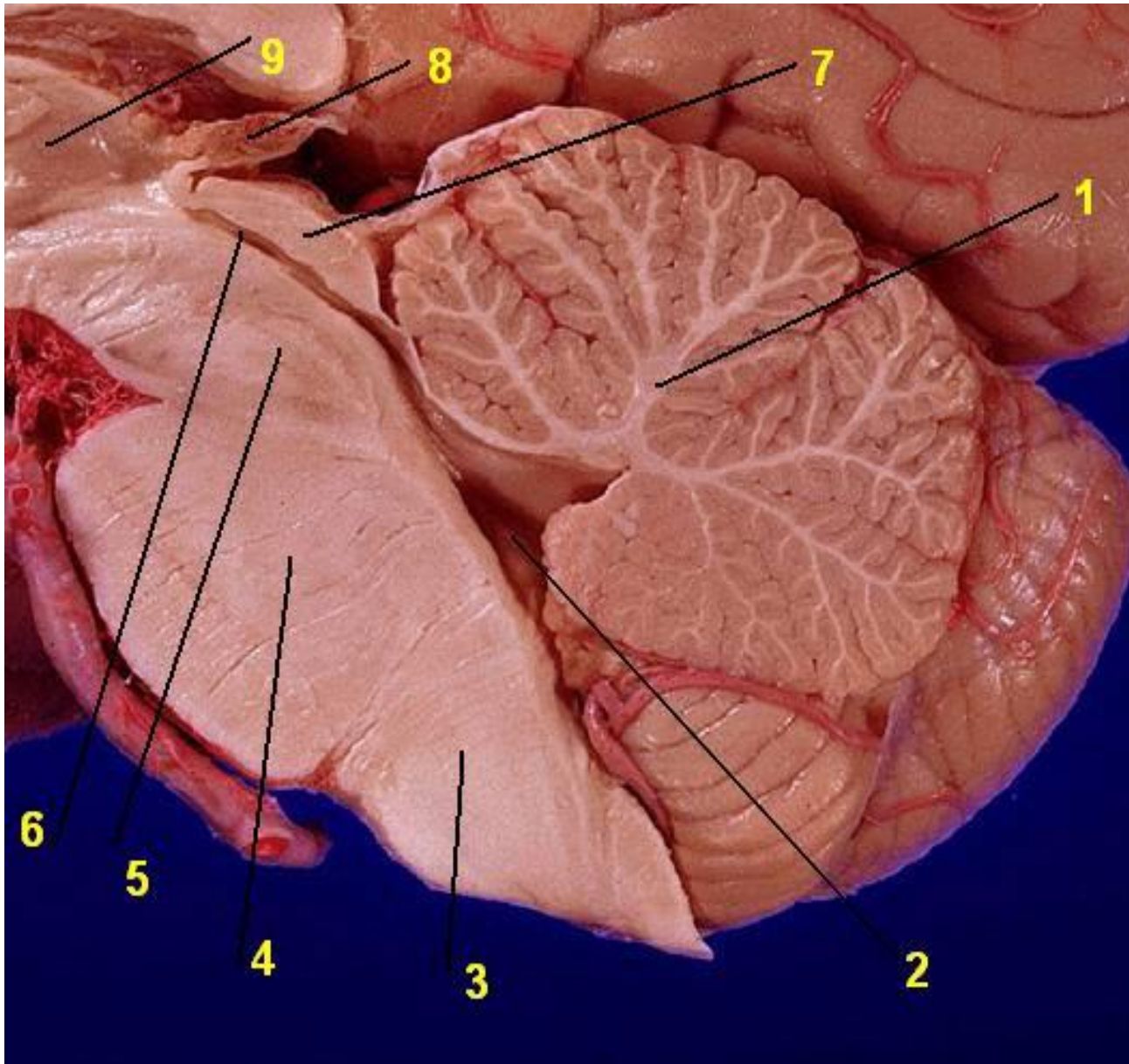


Рис. 5
(3 мин)

КОНТРОЛЬНЫЕ ЗАДАНИЯ ПО ЦНС

НАЗВАТЬ КОРКОВЫЕ ЦЕНТРЫ И БОРОЗДЫ ПОЛУШАРИЙ МОЗГА

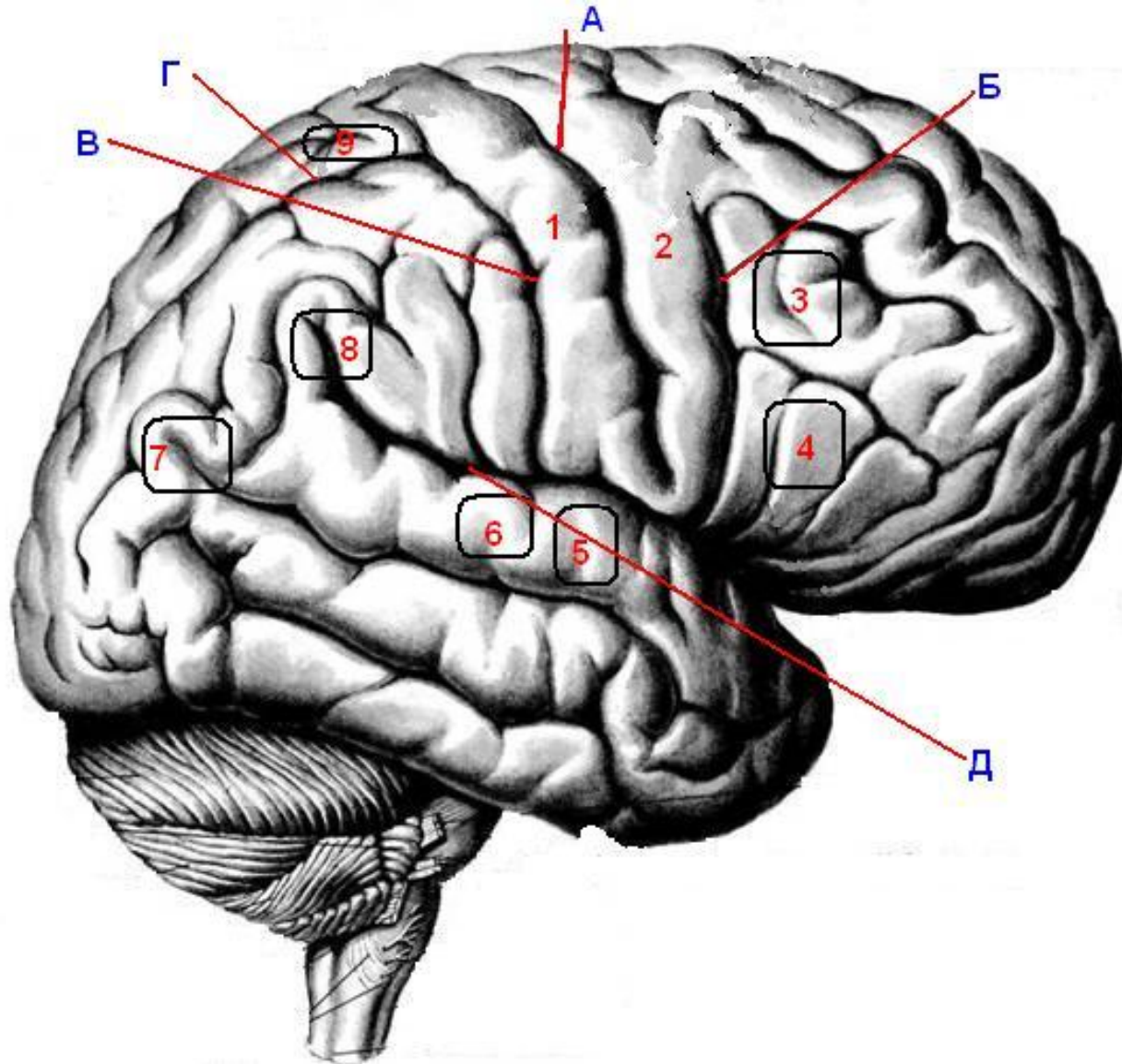


Рис. 6
(5 мин)

КОНТРОЛЬНЫЕ ЗАДАНИЯ ПО ЦНС

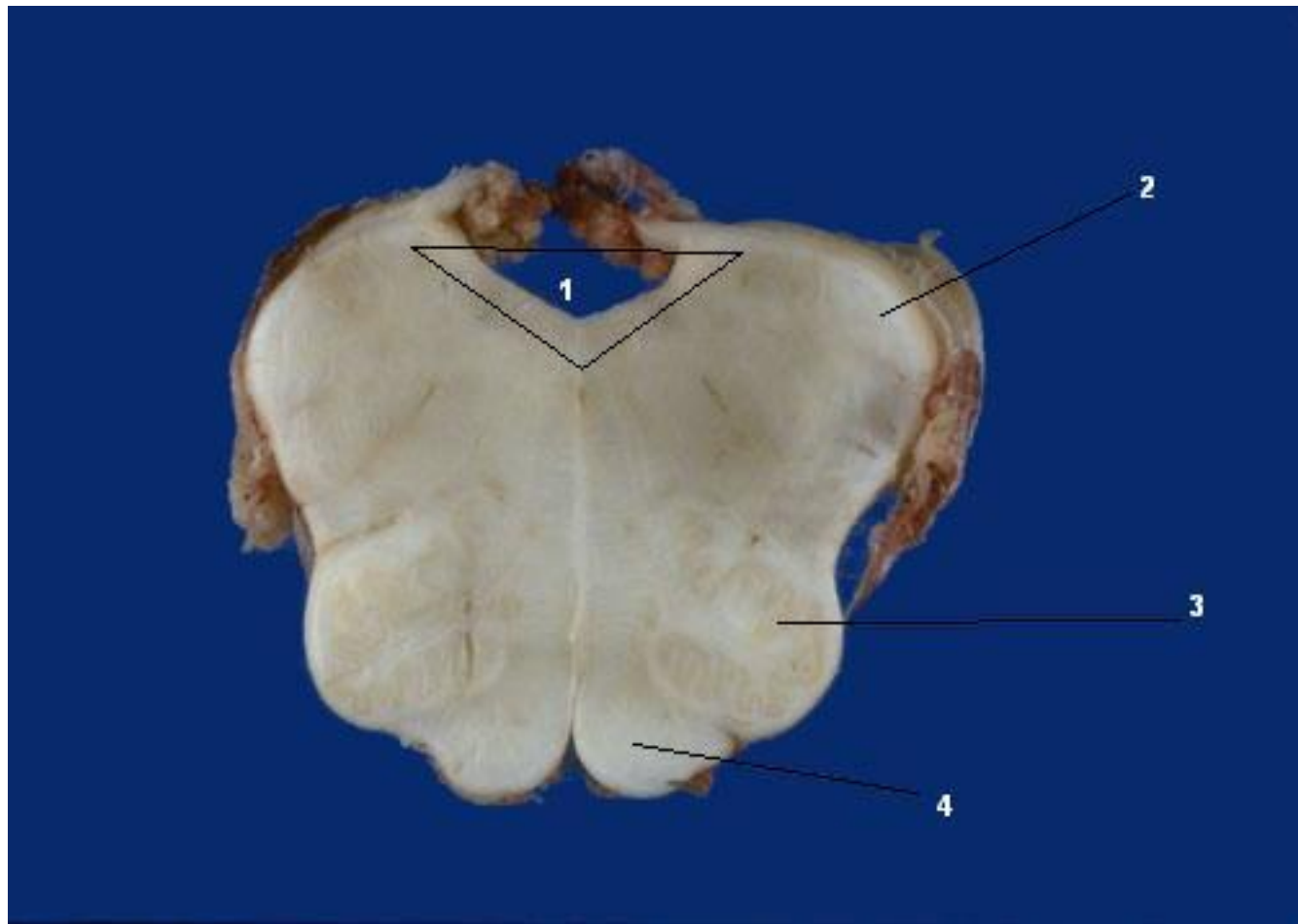
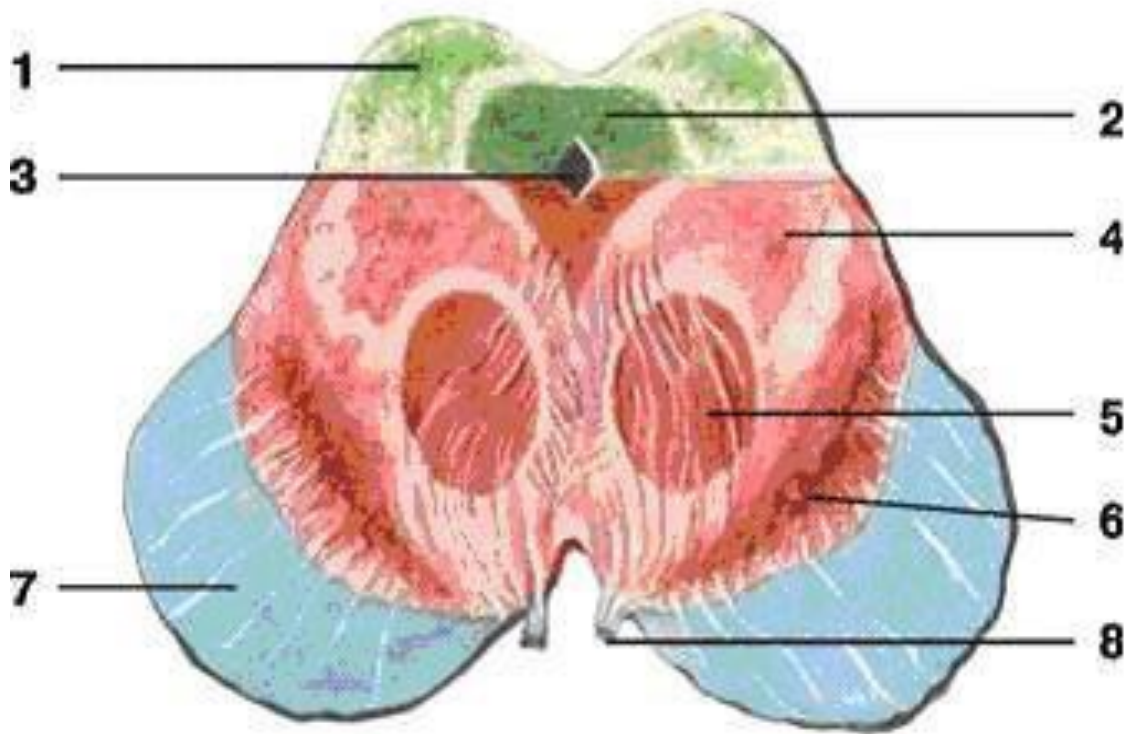


Рис. 7
(2 мин)

КОНТРОЛЬНЫЕ ЗАДАНИЯ ПО ЦНС

Рис. 8
(3 мин)



КОНТРОЛЬНЫЕ ЗАДАНИЯ ПО ЦНС

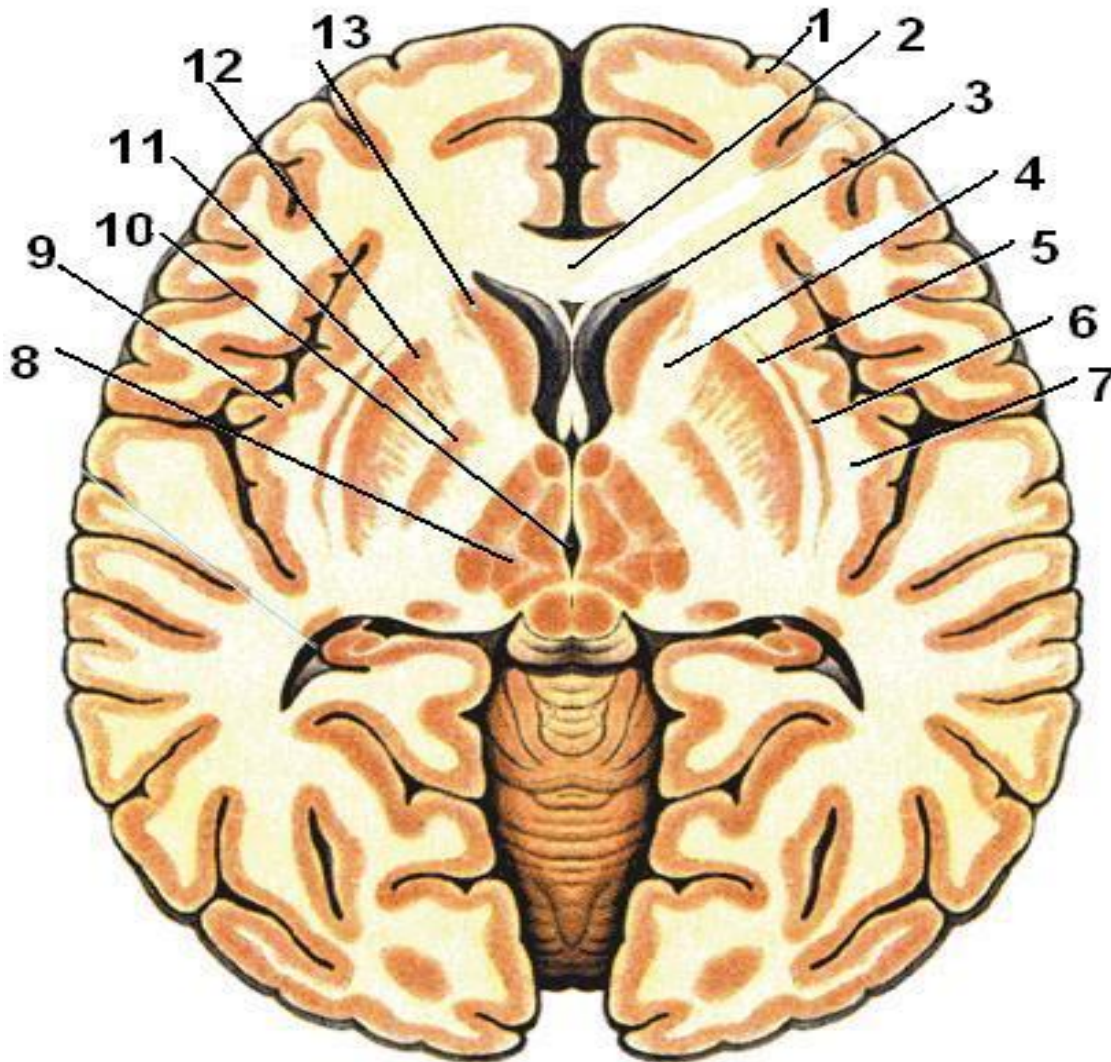


Рис. 9
(5 мин)

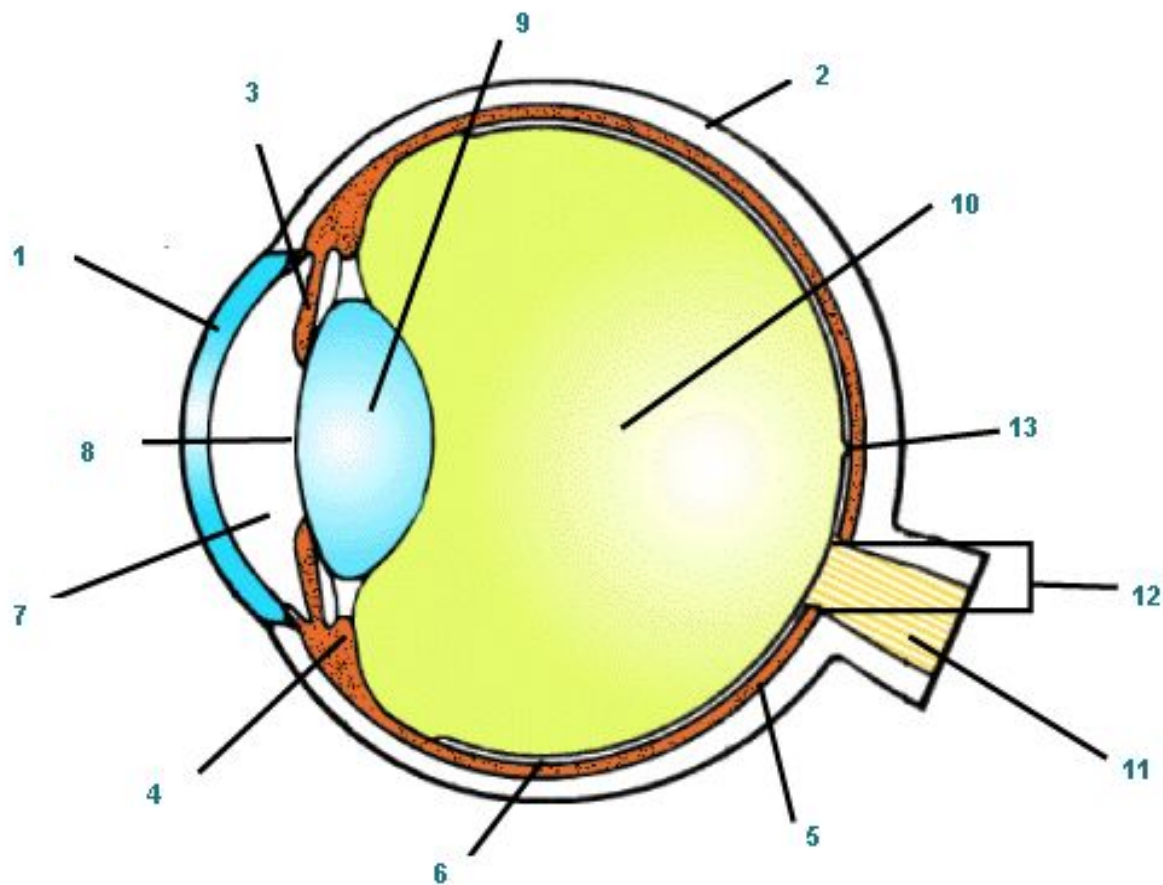
КОНТРОЛЬНЫЕ ЗАДАНИЯ ПО ЦНС



Рис. 10
(4 мин)

КОНТРОЛЬНЫЕ ЗАДАНИЯ ПО ОРГАНУ ЗРЕНИЯ

Рис. 11
(5 мин)



КОНТРОЛЬНЫЕ ЗАДАНИЯ ПО ОРГАНУ СЛУХА

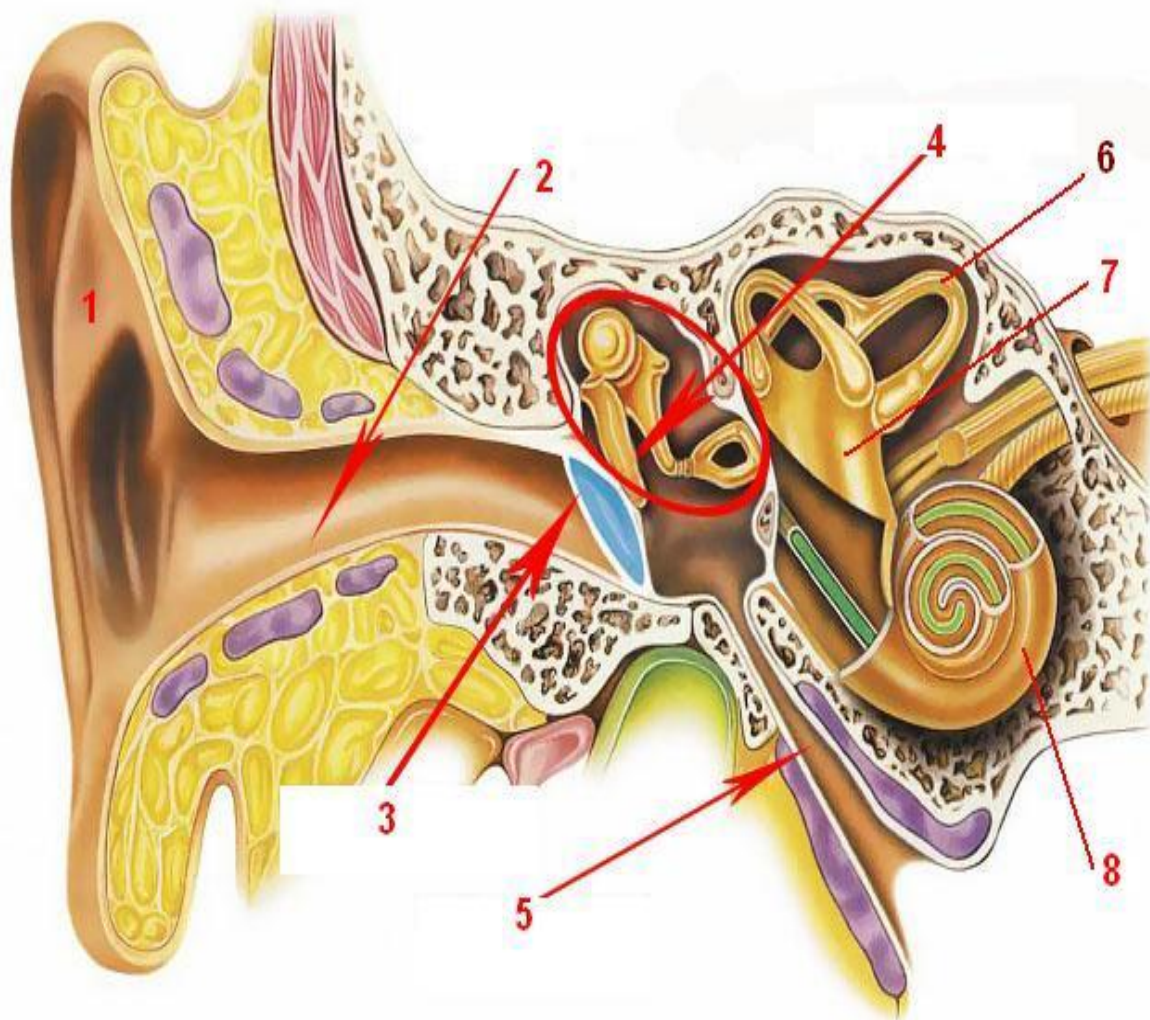


Рис. 12
(3 мин)

КОНТРОЛЬНЫЕ ЗАДАНИЯ ПО ОРГАНУ СЛУХА

Рис. 13
(2 мин)

