

ООО «СДМ»

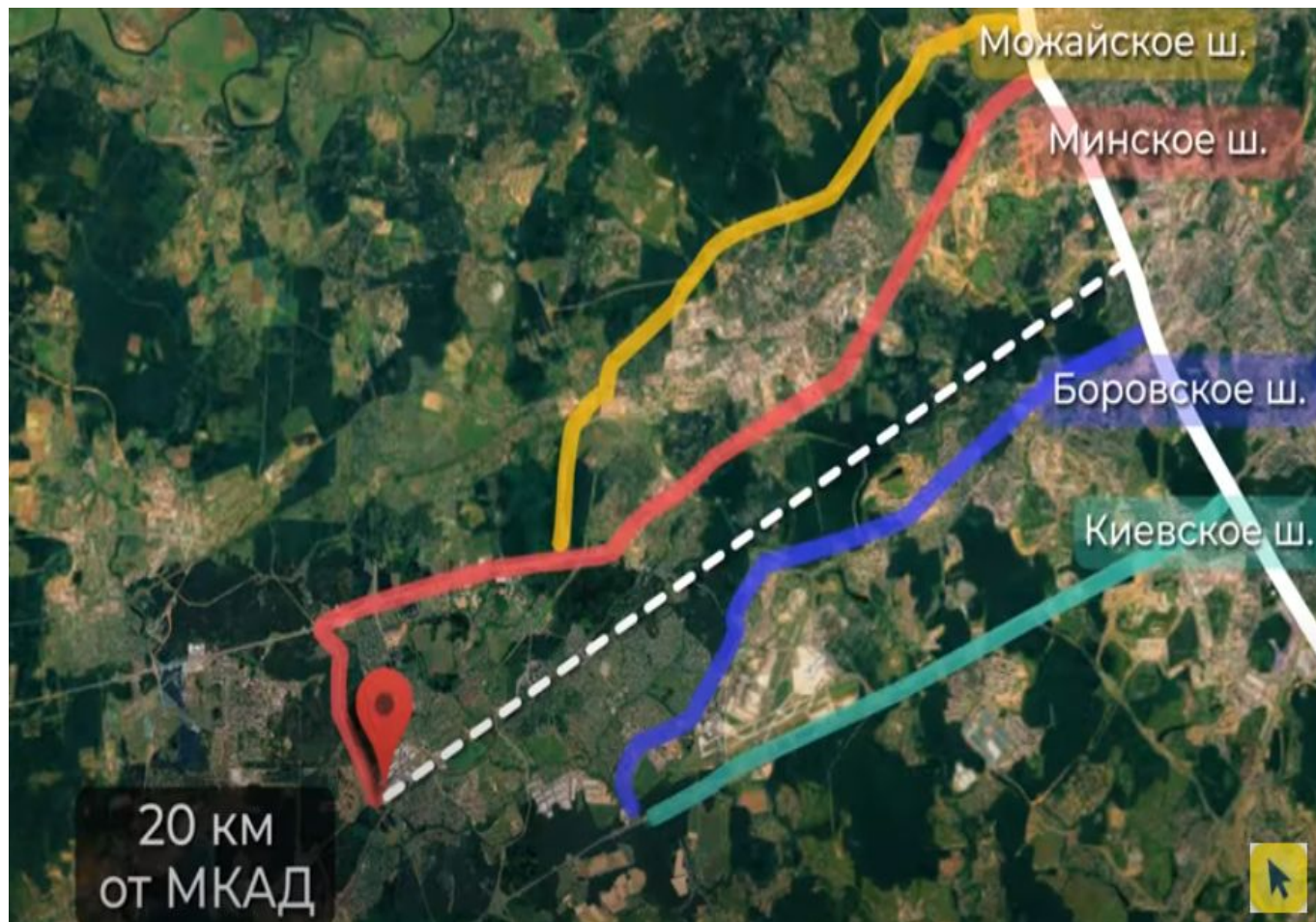
Автономный складской терминал с  
индивидуальными железнодорожными  
путями

## Услуги и отрасль



- ▶ Предоставляем весь спектр транспортно-логистических услуг, наличие собственных вагонов изотермического парка (ИВ-термоса, вагоны-термоса, рефрижераторные секции), контейнеров, собственного грузового автопарка, терминала с железнодорожной рампой и собственным локомотивом.

## География покрытия - Россия



Комплекс располагается на юго-западе Москвы, в 20 км от МКАД, вблизи съезда на железнодорожную станцию Крекшино. Подъезды с Можайского, Минского, Боровского, Киевского шоссе.



- ▶ Так же наши склады предоставлены в таких городах как: Новосибирск, Челябинск, Екатеринбург, Сургут, Санкт-Петербург



## Наши клиенты:



- ▶ ООО «ИДС Боржоми» (с 2017 года по настоящее время).  
Осуществляем ответственное хранение, экспедиторское обслуживание грузов, транспортные перевозки (вагоны и авто)



- ▶ ООО «ТД Меркурий» - ( с 2019 года по настоящее время).  
Осуществляем ответственное хранение, экспедиторское обслуживание грузов, транспортные перевозки (вагоны и авто)

- ▶ ООО «Постнофф и Ко» - ( с 2019 года по настоящее время).  
Осуществляем ответственное хранение, экспедиторское обслуживание грузов, транспортные перевозки (вагоны и авто)



## Основные преимущества:

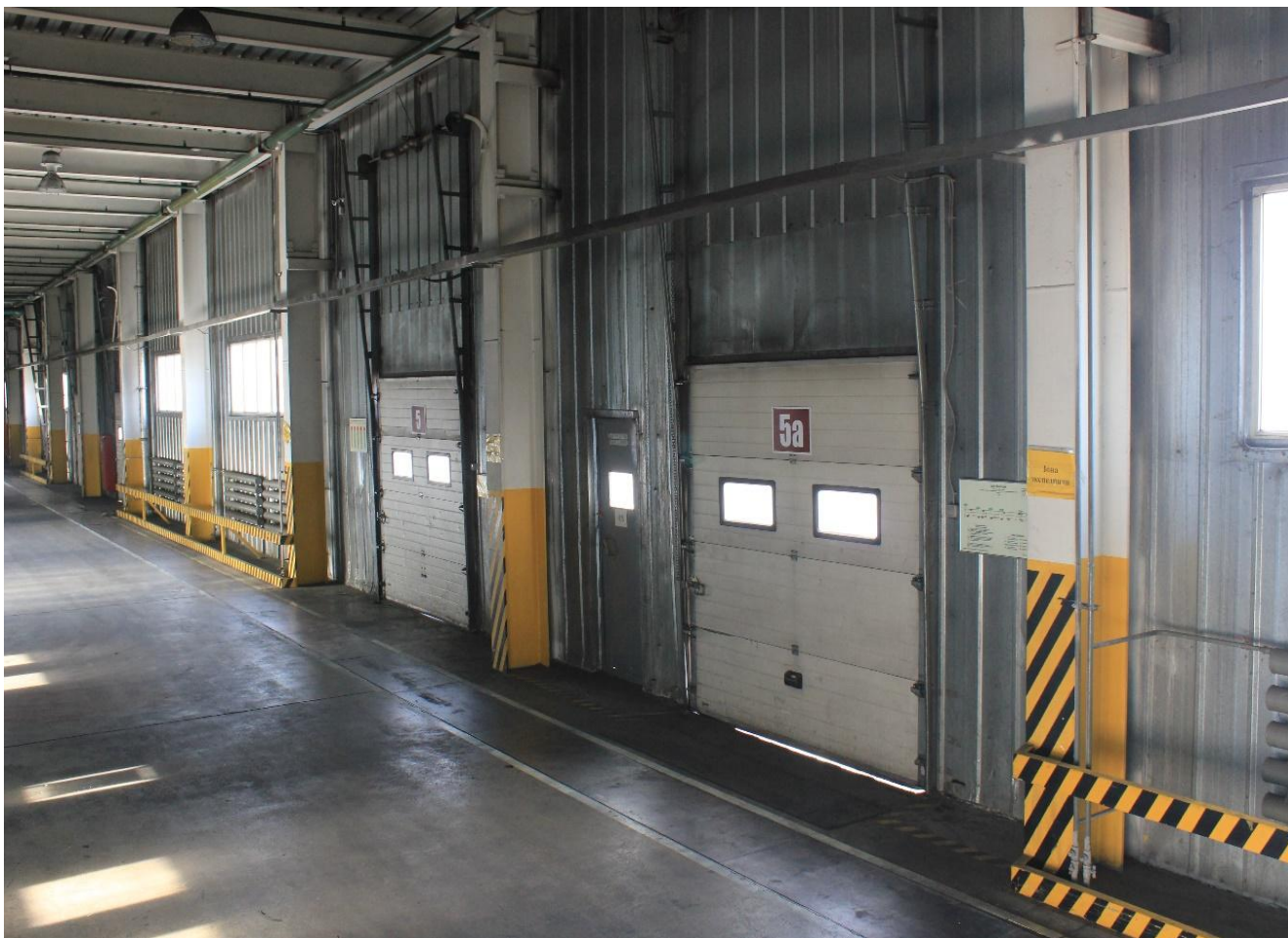


- ▶ Собственный железнодорожный путь, ведущий прямо внутрь складского комплекса со станции Крекшино, с шириной рампы 6 м.
- ▶ Фронт погрузки 6 вагонов находится в крытом и отапливаемом помещении, что обеспечивает огромный грузооборот в любое время года





- ▶ Введена в эксплуатацию дополнительная железнодорожная ветка, проходящая по территории комплекса, для проведения грузовых операций и отстоя вагонов.



- ▶ По периметру расположены 26 окон погрузки/выгрузки, позволяющие обрабатывать свыше 50 фур в сутки





- ▶ 12 724 м<sup>2</sup> полезной площади, разделенной на 10 камер хранения, с высотой потолков 9 метров
- ▶ Стеллажное хранение фронтального исполнения в 4 яруса
- ▶ Вместимость свыше 5000 паллетомест с грузоподъемностью более одной тонны одно расчетное место.

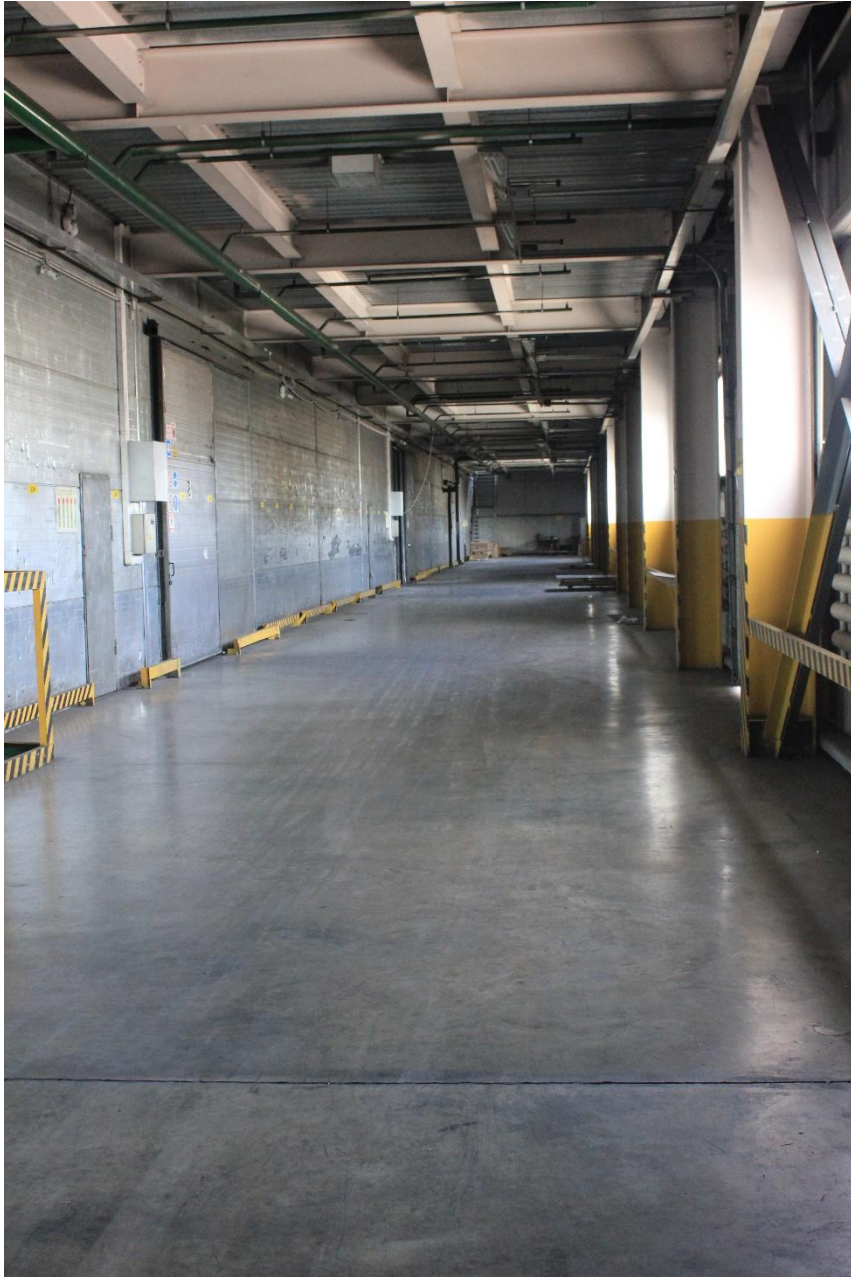


- ▶ Напольное хранение:
- ▶ Полы с максимальной нагрузкой до 8 тонн / м<sup>2</sup>
- ▶ Возможность размещать грузы штабельным или навальным способом





- ▶ Склад оборудован системой Unimon мониторинга температуры и влажности в режиме реального времени.



- ▶ Теплоизоляция стен в 9 складских помещениях дает возможность переоборудовать их в холодильные камеры

## Работа персонала:



- ▶ Склад работает круглосуточно и в любое время суток производятся погрузочно/разгрузочные работы согласно заявок клиентов.

- ▶ **Техническое обслуживание:**
- ▶ Ежедневный контроль и наблюдение за параметрами и техническими характеристиками систем отопления (бойлерная, насосная, электросети, внешнее освещение, туалеты, раковины и т.д.).
- ▶ Ежедневная проверка корректности работы систем безопасности (видеонаблюдение, контроль доступа).
- ▶ Контроль за деятельностью субподрядных организаций на объекте.
- ▶ Техническое обслуживание отводов инженерных систем и коммуникаций.



- ▶ **Уборка:**
- ▶ Поддержание чистоты и порядка на территории логистического комплекса: удаление мусора, снега с территории парковки, автомобильных проездов, подъездных путей, удаление мелкого мусора кроме арендованных помещений.
- ▶ Контроль за соблюдением арендаторами чистоты и порядка в ходе эксплуатации ими арендуемых помещений логистического комплекса.
- ▶ Вывоз мусора и бытовых отходов (кроме отходов, связанных с деятельностью арендатора), поддержание в чистоте площадки для размещения мусорных контейнеров.
- ▶ В зимний период - машинная уборка и складирование снега в специализированные места, обработка дорог и подъездных путей солью/реагентами.
- ▶ Проведение регулярных санитарных мероприятий в складском помещении (дератизация, дезинсекция и дезинфекция)

- ▶ **Охрана:**
- ▶ Круглосуточная охрана сотрудниками лицензированным охранным предприятием.
- ▶ Осуществление контрольно-пропускного режима посетителей и автотранспорта, выдача пропусков.
- ▶ Слежение за порядком на территории складского комплекса путем видеонаблюдения и регулярных обходов.
- ▶ Немедленное реагирование (вызов полиции, скорой помощи, пожарников, аварийных служб, в случаях нарушения общественного порядка, пожаров, других случаях угрозы жизни и здоровью людей или причинения вреда имуществу).
- ▶ Оформление и выдача электронных магнитных карт доступа.

- ▶ **Обслуживание прилегающих территорий:**
- ▶ Уборка прилегающих территорий и вывоз мусора.
- ▶ В зимнее время года - уборка снега.
- ▶ Поддержание асфальтового покрытия и дорожной разметки в надлежащем состоянии.
- ▶ Техническое обслуживание отводов инженерных систем и коммуникаций, принадлежащих ресурсоснабжающим организациям, посредством которых осуществляется трансфер на объект электричества, воды, газа, телефонии и Интернета.

# Собственный парк спецтехники с зоной ремонта и обслуживания



- ▶ В нашем парке — узкопроходники, рич траки, дизельные, электрические погрузчики, самоходные тележки, механические рохли, поломоечные машины, тракторы.
- ▶ Организована зона обслуживания и ремонта техники.



# Автоматизация всех процессов



- ▶ Учёт товародвижения происходит на базе типового решения от компании 1С. Ограничений на внедрения нет, при наличии сформированного тех задания и соответствующего уровня инвестиций, согласно заявленным требованиям.



- ▶ На складе установлена система WMS. WMS разработан на платформе «1С:Предприятие 8.3», настроено под специфику склада, позволяет при желании самостоятельно осуществлять сопровождение этого программного продукта. Являясь частью логистической платформы WMS бесшовно интегрируется с системой управления транспортной логистикой, что позволяет в комплексе автоматизировать весь логистический процесс.



- ▶ Разработки и доработки в системе WMS настраивается нашими программистами под потребности клиентов.
- ▶ Поддержка системы в круглосуточном режиме штатными IT специалистами.



# Информационная безопасность



- ▶ осуществление пропускного режима силами сотрудников ЧОП;
- ▶ - контроль над сохранностью товара, находящегося на ответственном хранении (ОХ), в ночное время и выходные/праздничные дни силами ЧОП;
- ▶ - осуществление контроля времени входа/выхода и перемещения по территории склада и офиса с помощью СКУД;
- ▶ - on-line видеонаблюдение процессов погрузки/выгрузки АТС/Вагонов сотрудниками ЧОП и СБ:



- ▶ - наличие более 120 видеокамер позволяет производить on-line видеонаблюдение процессов хранения и транспортировки по складу товара, находящегося на ответственном хранении (ОХ);
- ▶ - хранение видео в высоком разрешении (1920x1080) в течении 45 дней позволяет качественно работать с рекламациями клиентов;
- ▶ - наличие переносных камер позволяет производить видеофиксацию внутри выгружаемого/загружаемого транспортного средства;
- ▶ - наличие собственной СБ позволяет в режиме on-line контролировать работу сотрудников склада;

# Интернет



- ▶ Основной канал оптоволоконный, со скоростью 100 Мбит/с, и резервный беспроводной канал Wi-max скоростью 20 Мбит/с.



# Газоснабжение



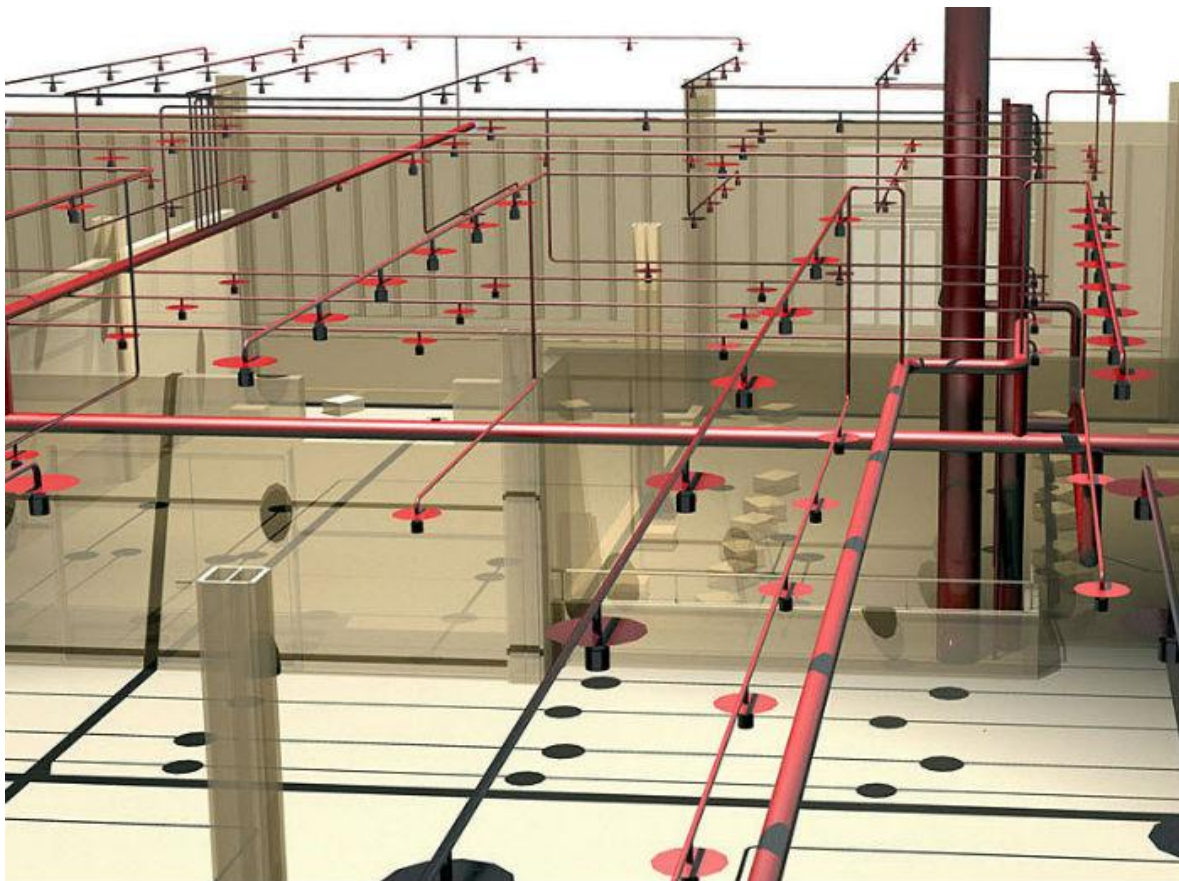
- ▶ Регуляторный пункт расположен на территории комплекса с газопроводом высокого давления.

# Электричество



- ▶ Максимальная мощность — 1 мегаватт от двух силовых трансформаторов, размещенных на территории объекта.

# Пожарная безопасность



- ▶ Воздушно-водяная спринклерная от собственной насосной, с использованием двух пожарных резервуаров по 500 м3.



## Водоснабжение



- ▶ Собственный водозаборный узел со станцией очистки. Артезианская скважина глубиной 97 метров.

# Офисы для ваших сотрудников



- ▶ Площадь более 350 м<sup>2</sup>. Здесь можно расположить ваш офис с переговорными комнатами, шоу-румы и выставочные стенды, и организовать питание в нескольких столовых.

# Полный комплекс логистических услуг



- ▶ Оказываем широкий спектр логистических услуг по ответственному хранению, кросс-докингу, обработке, упаковке и маркировке, а так же транспортные перевозки.



## Контакты:



- ▶ 8 (495) 230-81-31;
- ▶ 8 (985) 150-28-12 Портнов Алексей
- ▶ 8 (963) 965-02-12 Цыпленкова Наталья
- ▶ 8 (926) 165-74-65 Ходжаев Дмитрий
- ▶ portnov@sdm.su; [tsiplenkova@sdm.su](mailto:tsiplenkova@sdm.su);  
d.hodzhaev@sdm.su
- ▶ Г. Москва, пос. Марушкинское, дер.  
Крекшино, ул. Производственная, д. 9
- ▶ [www.sdm.su](http://www.sdm.su)