

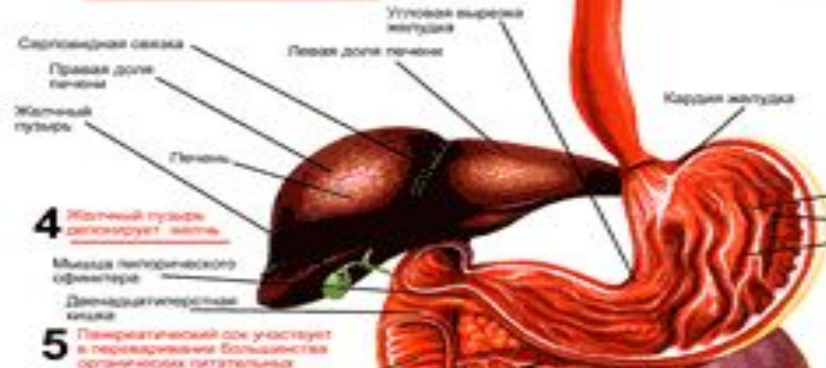
Анатомия и физиология системы пищеварения (1)

1 Слюна выделяется в полость рта, начиная с независимого процесса



Органы и части пищеварительной системы и этапы процесса пищеварения

3 Печень секретирует желчь, необходимую для переваривания жиров, синтезирует витамины, белки и глюкозу, участвует в обмене липидов и преобразует токсины в безвредные вещества



2 Желудочные железы секретируют желудочный сок

4 Желчный пузырь секретирует желчь

Мышца желчного пузыря
Двенадцатиперстная кишка

6 В двенадцатиперстную кишку выделяется желчь, необходимая для переваривания жиров и панкреатический сок

5 Панкреатический сок участвует в переваривании. Большинство органических питательных веществ

Циркуляторные окислители

7 Кровеносные и лимфатические сосуды всасывают питательные вещества

8 Пищеварение происходит в тонкой кишке под воздействием желчи, панкреатического и других соков



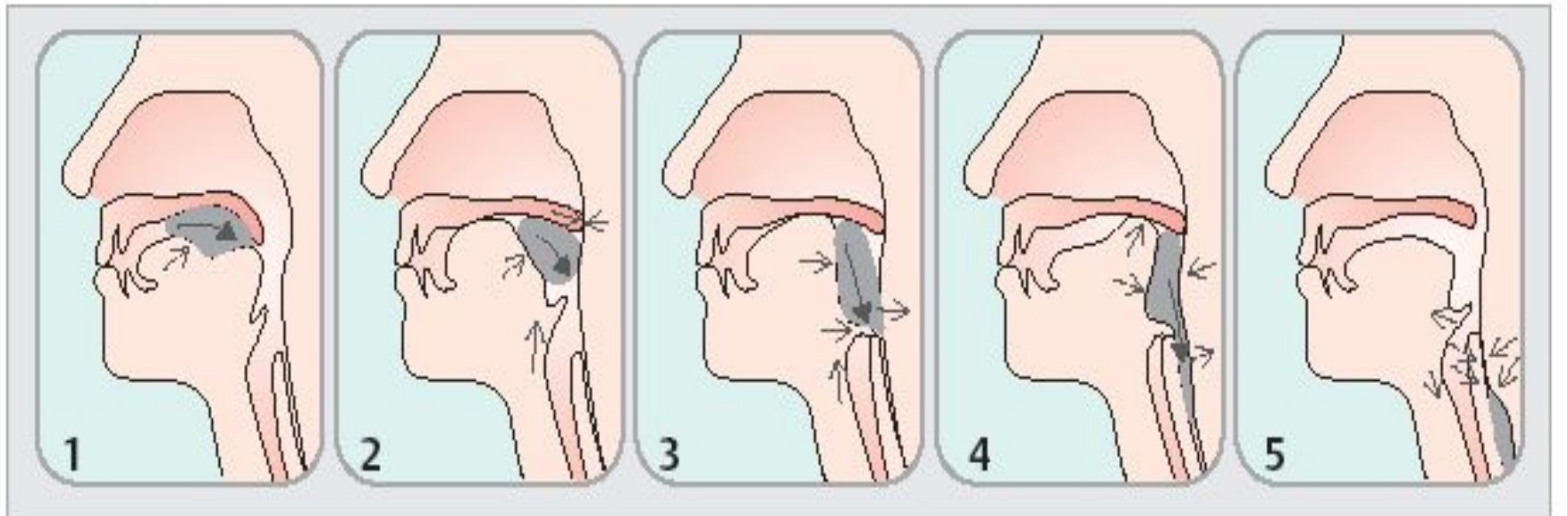
9 Пищеварение заканчивается в толстой кишке, где формируются каловые массы



10 Непереваренные вещества выводятся через прямую кишку в анус

Последовательность фаз глотания

A. Deglutition



(After Rushmer & Hendron)

Строение желудка человека

