

Реклама



Реклама — информация, распространенная любым способом, в любой форме и с использованием любых средств, адресованная неопределенному кругу лиц и направленная на привлечение внимания к объекту рекламирования, формирование или поддержание интереса к нему и его продвижение на рынке.





Coca-Cola

Функции

рекламы:

- Увеличение продаж
- Регулирование
сбыта
- Привлечение

Виды

рекламы:

- 1) Коммерческая (экономическая) реклама.
- 2) Социальная реклама
- 3) Политическая реклама (в том числе предвыборная).



ОБСЛУЖИМ КУЛЬТУРНО КАЖДОГО ПОСЕТИТЕЛЯ

**ВСЕМ ПОПРОБОВАТЬ ПОРА БЫ
КАК ВКУСНЫ И
НЕЖНЫ КРАБЫ**



ГЛАВРЫБА

НАРКОМПИЩЕПРОМ СССР



УБИТЬ *или*
ЛЮБИТЬ?





Роль рекламы в современном обществе

Экономическая (получение прибыли);

Социальная (достижение общественно полезных целей);

Политическая;

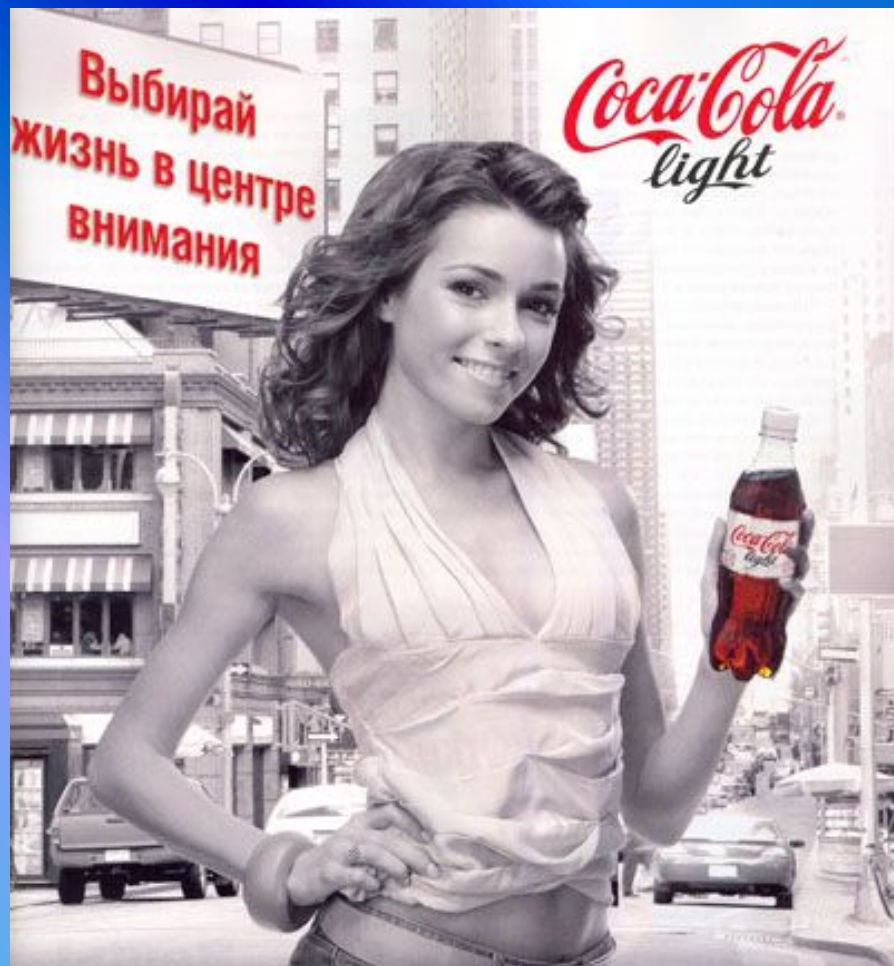
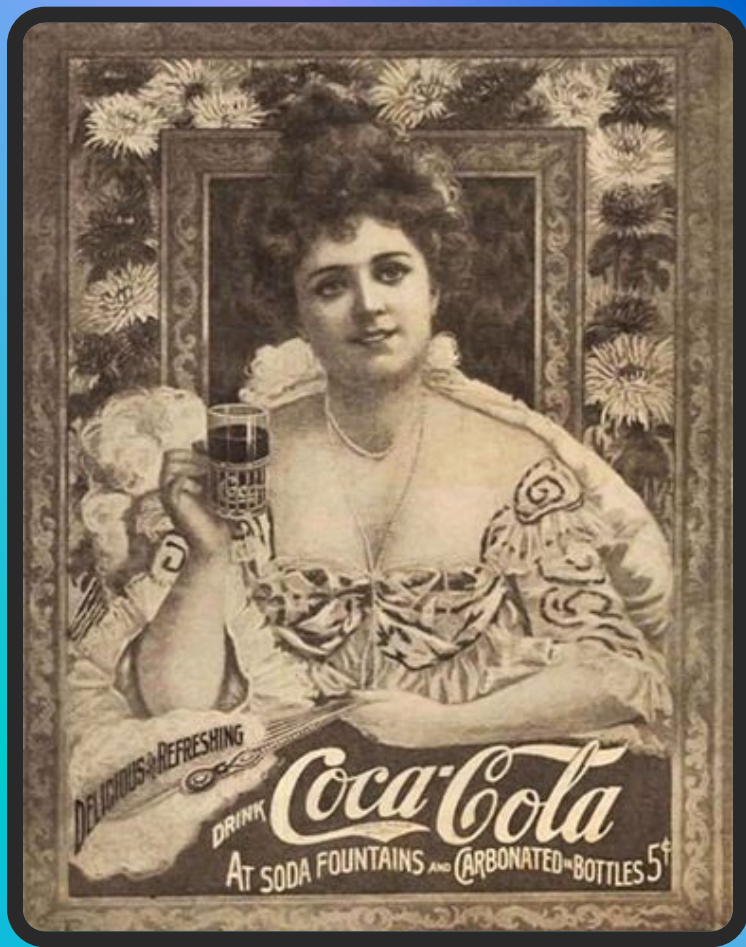
Идеологическая (фактор, влияющий на становление и формирование мировоззрения человека);

Психологическая (воздействует на желания и мечты покупателя, не взывая к его разуму);

Образовательная;

Эстетическая (культурная).

Реклама сегодня



Первый рекламный плакат
Кока-Колы. Он датируется
1904 г.

Рекламы в советские времена



DRINK

Coca-Cola



DELICIOUS AND REFRESHING

1912 NOVEMBER 1912

SUN.	MON.	TUE.	WED.	THU.	FRI.	SAT.
1	2	3	4	5	6	7
8	9	10	11	12	13	14
15	16	17	18	19	20	21

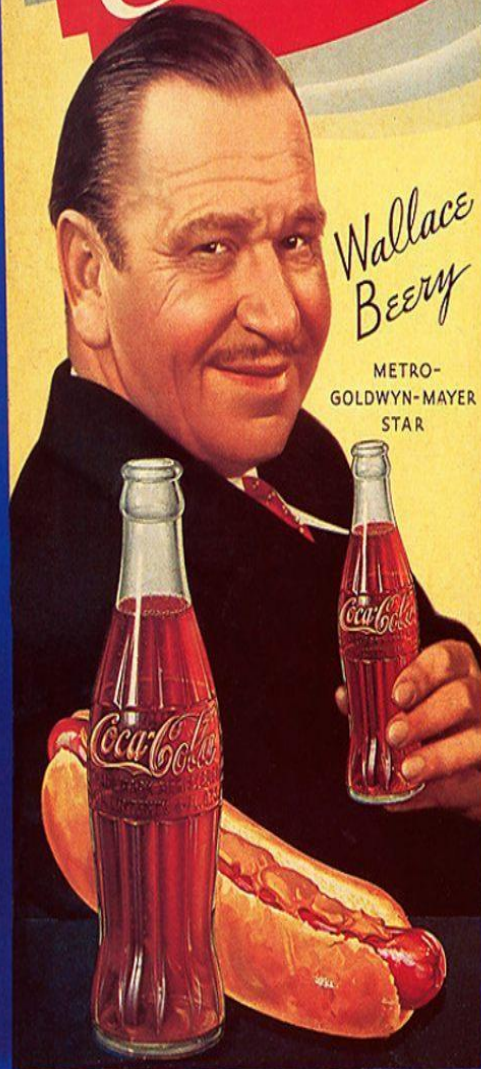


Coca-Cola



gigigi.ru

DRINK Coca-Cola

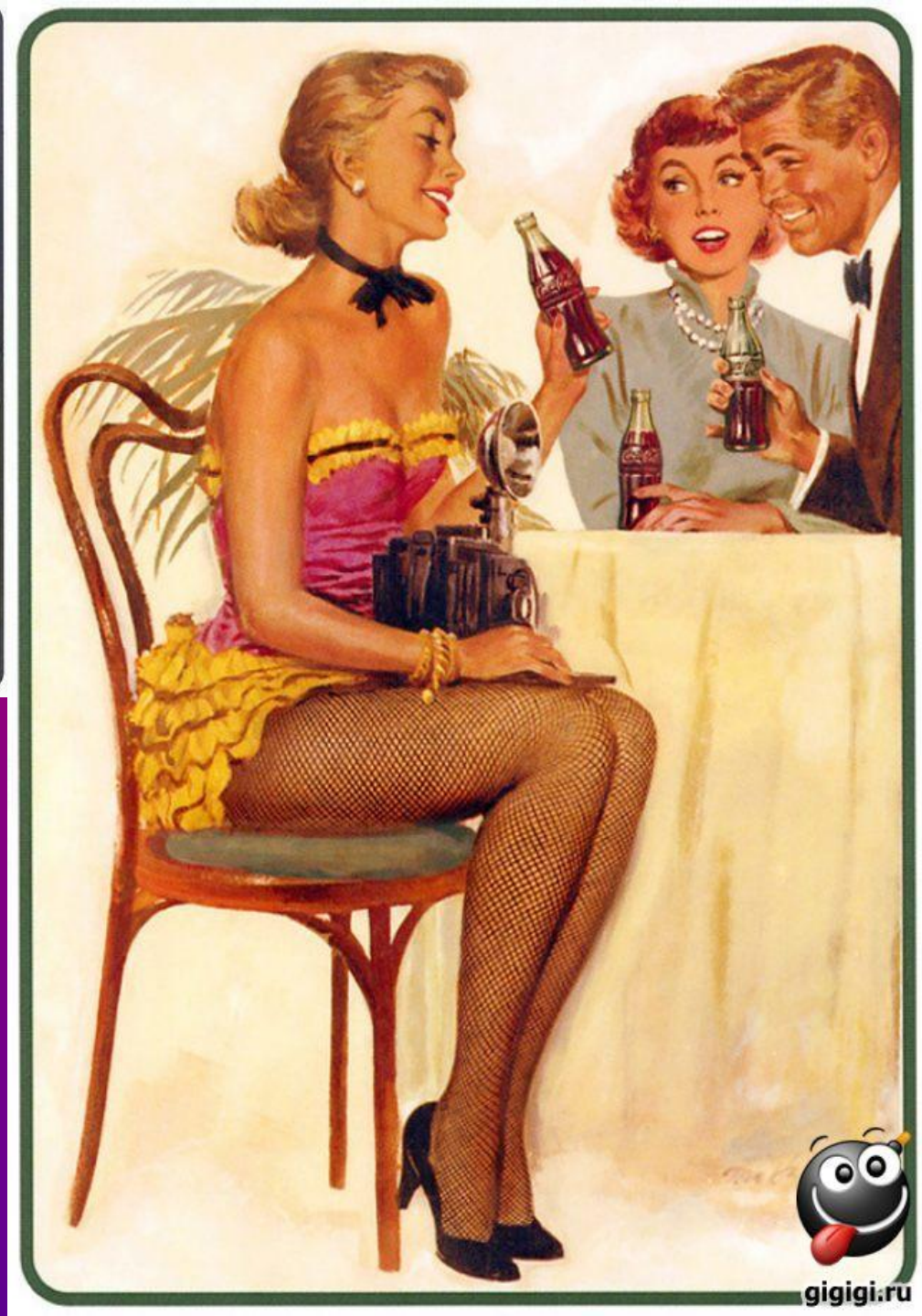


Wallace Beery

METRO-GOLDWYN-MAYER STAR



gigigi



НЕТ!



Наркомпищепром СССР · Главпарфюмер



*Лучшее
туалетное мыло*
РЕКОРД

БУДЬ



БДИТЕЛЬНЫМ!



Я ПЬЮ ПИВО-ВОДЫ

ТОЛЬКО ЗАВОДА

ЮЖНАЯ

БАВАРИЯ

г. СИМФЕРОПОЛЬ, ул. ВОЛКОВСКОГО, 17, ТЕЛЕФОН 9896



РЕЗИНОТРЕСТ

МОСКВА

ГАЛОШИ С МАРКОЙ
ТРЕУГОЛЬНИК:



В КАЖДОМ КООПЕРАТИВЕ ДОЛЖНЫ БЫТЬ ГАЛОШИ РЕЗИНОТРЕСТА

В МАГАЗИНАХ СОЮЗМЕХТОРГА



**ИМЕЮТСЯ
В БОЛЬШОМ ВЫБОРЕ
БЕЛИЧЬИ МАНТО**

1989

Современная реклама





Dior

ROUGE
DIOR







ТЕХНОЛОГИИ В МОДЕ



ОБНОВЛЕННАЯ NISSAN MICRA

Передовые технологии делают моду. С обновленной Nissan Micra ты следуешь

sobralio.net



Two ice cream cones are shown against a dark background. The cones are filled with a light-colored ice cream, possibly vanilla or strawberry. A thick, dark chocolate sauce is being poured over the cones, creating a dynamic splash that covers the top of the ice cream and drips down the sides of the waffle cones. The lighting highlights the glossy texture of the chocolate and the soft texture of the ice cream.

confectionery
SweetTrisk

*Насладись
не по-детски!*





Спасибо за внимание!!!

МОËТ

