

ЦВЕТОТИПЫ ВНЕШНОСТИ



ВЫПОЛНИЛА: СТУДЕНТКА ГРУППЫ 301-ТЭУ
ЖИВОЛУП НАТАЛЬЯ ГРИГОРЬЕВНА

ЦВЕТОТИП «ЗИМА»

- Цвет кожи
- Кожа «зимней» девушки достаточно плотная и ровная и, как правило, имеет прозрачно-голубоватый оттенок. В зависимости от природного колорита, цвет кожи может быть коричнево-оливковым, бежевым, пепельно-коричневым, фарфоровым, розоватым, бело-бежевым. Чем бледнее кожа представительницы зимнего цветотипа, тем слабее на нее воздействует солнце, зато более смуглые «зимние» девушки летом могут похвастаться ровным коричневатым оттенком загара. Изредка на коже девушки-зима могут проявиться веснушки.



- Цвет волос
- Волосы представительницы цветотипа «Зима» обычно темные: черно-коричневые, черные, каштановые, пепельно-коричневые, сливовые. Иногда можно встретить и светлых «зимних» девушек, но цвет их волос будет ярко-белым с явным пепельным отблеском.

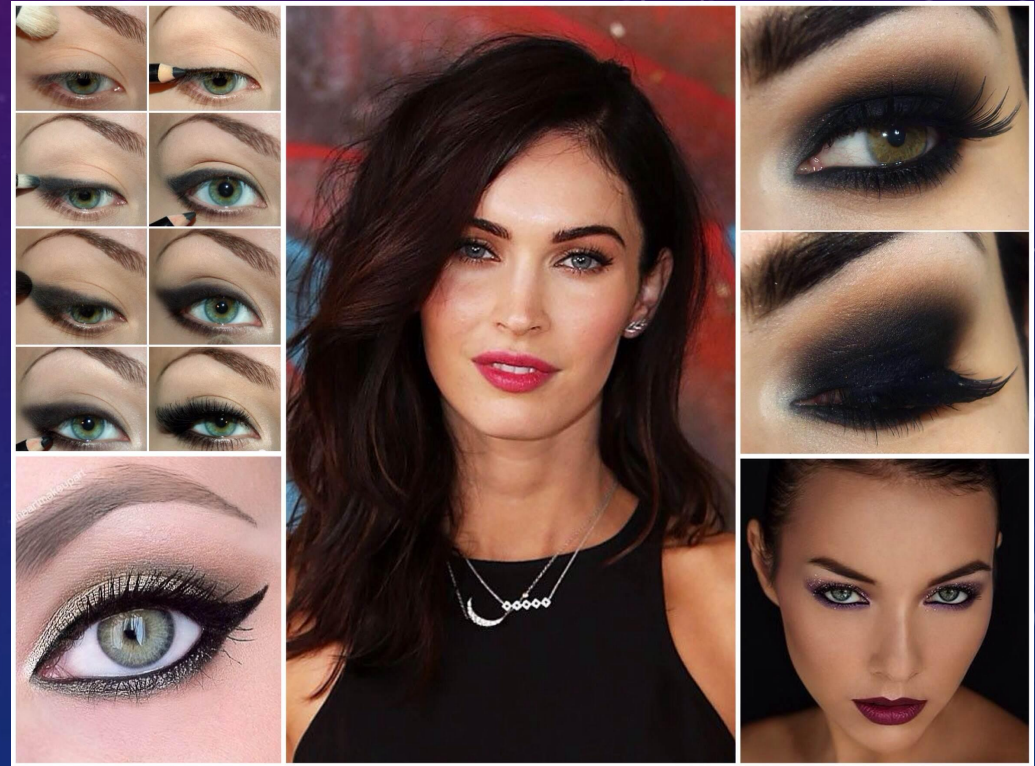
- Цвет глаз, бровей и ресниц
- Глаза всегда выделяются своим пронзительным цветом, ярким и затемненным: темно-коричневый, насыщенно-карий, черный, льдисто-зеленый, темно-серый, ярко-голубой или синий.
- Брови и ресницы, под стать волосам, могут иметь или темный (практически черный) оттенок, или выбеленный светлый.



- Цвет губ
- Цвет губ девушки-зима, как правило, холодный и имеет сиренево-розоватый оттенок.

МАКИЯЖ ДЛЯ ЦВЕТОТИПА «ЗИМА»

- Цветотип «зима» принято относить к холодной группе. Его обладательницам подходят яркие, чистые цвета холодного спектра, именно их стоит использовать, выполняя как повседневный, так и вечерний макияж. Чересчур теплые, а также размытые и припыленные оттенки лучше не использовать: они приглушат красоту природных контрастов.
- Внимательно отнеситесь к выбору оттенка тонального средства: оно должно быть нейтральным, без ярко выраженной желтизны или розового пигмента.
- Макияж глаз для зимнего типажа может быть и очень ярким (классические smokey eyes), так и сдержанным (элегантные стрелки на верхнем веке в сочетании с небольшим количеством теней). Ваш цветотип украсят:
 - Все оттенки серого (серебристый, графитовый, антрацитовый, стальной).
 - Голубые и синие цвета (лазурный, кобальтовый, темно-синий).
 - Глубокие фиолетовые и чернильные оттенки.
 - Бежево-серые (подойдут для повседневного образа).
- Коричневые, розовые, терракотовые тона не подходят, они сделают глаза заплаканными, а взгляд — уставшим.

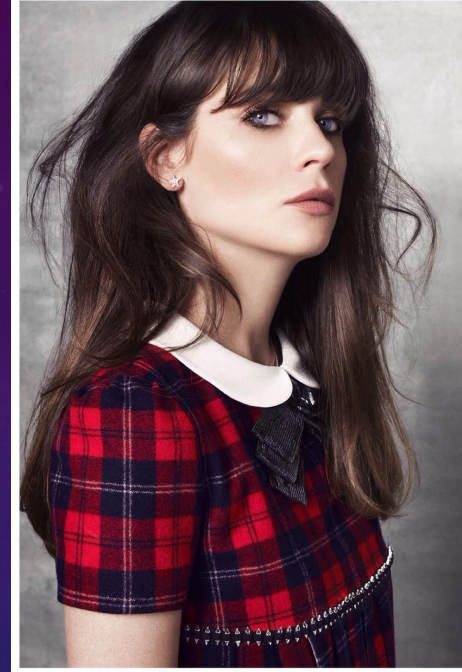


- Холодный цветотип «зима» украсят румяна розовых и сливовых оттенков. Выбирайте средства с матовой текстурой или с легким атласным блеском, без крупных мерцающих частиц.
- Повседневный макияж можно дополнить светлыми, естественными розовыми оттенками помад и блесков для губ. Украсят цветотип «зима» также и нежные лиловые, и холодные бежевые цвета.
- Хайлайтеры и люминайзеры должны иметь оттенки серебра или жемчуга. Средства с золотистыми и бронзовыми частицами под запретом. Скульптурирование лица выполняйте средствами без рыжего пигмента.
- Брови подчеркивайте карандашом или тонирующим средством на 1-2 оттенка темнее цвета ваших волос.



ОБРАЗ ДЛЯ ЦВЕТОТИПА «ЗИМА»

- Зимнему типу подходят яркие, сочные, прямолинейные оттенки: синий, кобальтовый, чернильный, алый, изумрудно-зеленый, фуксия. Припыленные, размытые цвета лучше не использовать.
- Одежда и аксессуары должны быть выполнены из качественных, хорошо держащих форму тканей богатой фактуры.



ЦВЕТОТИП «ВЕСНА»

- Цвет волос
- Оттенки волос весеннего цветотипа всегда теплые: пшеничные, медовые, соломенные, каштановые, медные, светло-русые, с золотистым, пшеничным или янтарным отливом. По структуре, волосы девушки-весны тонкие, пушистые и слегка вьющиеся. Также, не менее важно знать, что к цветотипу «Весна» жгучие брюнетки не имеют никакого отношения.



- Цвет глаз, бровей и ресниц
- Девушки, относящиеся к весеннему цветотипу имеют светлый цвет глаз, а, точнее сказать, светлые оттенки самых разных цветов: светло-голубые, светло-зеленые, серые, иногда светло-карие. Для девушек весеннего цветотипа характерны светлые брови и ресницы.
- Цвет губ
- Природные оттенки губ у девушки-весны теплые: абрикосовые, коралловые, с желтоватым отливом.

МАКИЯЖ ДЛЯ ЦВЕТОТИПА «ВЕСНА»

- **Тональная основа:**
- Прозрачный флюид, ложащийся тонким слоем: тональные основы теплых оттенков + пудра светло-бежевого тона для дневного макияжа, тональные основы золотистых оттенков, а также бронзирующая пудра, – для вечернего.
- **Тени для век:**
- Цветотипу «Весна» подойдут оттенки теней, схожие с цветом радужки глаз. Темные тона (синий, черный, фиолетовый, ярко-розовый) весеннему цветотипу противопоказаны.
- Чтобы подчеркнуть выразительность глаз, девушке-весне можно воспользоваться коричневым, серым или зеленым карандашом для глаз, но, ни в коем случае, не использовать классическую черную подводку. Кстати, четкие линии в макияже лучше растушевать.



- **Наиболее удачные комбинации цветов теней для век:**
- Светло-лиловый с бирюзовым
карамельный с белым и ярко-зеленым
лососевый с теплым коричневым и зеленым
теплые коричневые тона
бежевый с кремовым и песочным
голубой с серым и лавандовым
- Помада и блеск для губ:

Идеальными для весеннего цветотипа будут мягкие, золотистые, телесные и розовые тона помады и блесков для губ: красно-оранжевый, коралловый, лососевый, цвет омара, абрикосовый, золотисто-бежевый, цвет шампанского, коричневый, розовый.

ОБРАЗ ДЛЯ ЦВЕТОТИПА «ВЕСНА»

- **Базовая группа:** верхняя одежда, платья, брюки, костюмы, юбки.
- Самым основным цветом одежды девушки-весны является желтый и его разнообразные оттенки: охровый, кари, медовый, луковый, горчичный, облепиховый.
- На втором месте после желтого цвета будет коричневый и его оттенки: карамельный, терракотово-коричневый, верблюжий, золотисто-коричневый, цвет камыша и лесного ореха.



- В базовую группу так же неплохо впишется розово-красная гамма с добавлением оранжевого в таких оттенках как: абрикосовый, лососевый, крабовый, светло-терракотовый.
- Отлично будут смотреться на девушке-весне и незаменимые бежевые и серые цвета с присутствием желтоватого или зеленоватого подтонов: гранитно-серый, лавровый, бежево-серый, золотисто-бежевый, цвет соломы.
- Также неплохо для представительницы весеннего цветотипа иметь в базовом гардеробе вещи мшисто-зеленого, оливкового, темно-изумрудного, сиреневого и клубничного оттенков.



- **Обувь и аксессуары**
- Идеальный материал для обуви и сумок: матовая кожа, замша, нубук, рыхловатая или плетеная кожа, натуральная ткань.
- На девушке-весне будут отлично смотреться туфли на соломенной танкетке, на деревянной платформе, а также классические лодочки и зауженные сапоги/полусапожки из мягкой кожи или замши.



- **Украшения**
- Желтое золото и изделия из эко-материалов (дерево, слоновая кость, рог, мрамор, плетеная кожа, хлопчатобумажная материя) обязательно должна иметь в шкатулке каждая девушка-весна. Также идеально подойдут изделия уточненной, изящной, закругленной форм. Цвет камней для украшений должен быть акцентирующим, поэтому его лучше взять из яркой группы.

ЦВЕТОТИП «ЛЕТО»

- Цвет кожи цветотипа «Лето»
- Кожа девушки-лето тонкая, на ней часто выдаются вены и капилляры. При этом оттенок кожи может варьироваться, например, быть розовато-бежевыми, светло-оливковыми, цвета слоновой кости, фарфоровыми. Уровень воздействия солнечных лучей на кожу «летней» девушки зависит от конкретного оттенка: кожа оливкового оттенка и цвета слоновой кости загорает достаточно быстро, приобретая теплый ореховый загар с красновато-золотистым отблеском, розовая же, напротив, легко обгорает на солнце и, соответственно, медленнее приобретает загар. Также на «летней» коже могут возникнуть веснушки серо-коричневого оттенка.



- Цвет волос цветотипа «Лето»
- Как мы уже говорили, летний колорит, присутствующий в данном цветотипе слегка прохладный: пепельный, матовый и дымчатый, - следовательно, цвет волос девушки-лето может быть пепельно-каштановым, пепельно-белокурым, мышино-каштановым, средне-русый, светло-русый, сероватым, лунно-желтым. Кстати, цвет волос девушек летнего цветотипа совсем не имеет рыжеватых оттенков.
- Цвет глаз, бровей и ресниц
Взгляд некоторых представительницы цветотипа «Лето» можно смело назвать «стальным». Цвет глаз девушки-лето может быть зеленоватым, серо-голубым, ореховым, серым, синим, - со «стальным» оттенком. Брови и ресницы девушки-лето всегда имеют русый оттенок: от светло-коричневого до темного.

- Цвет губ
- Губы «летней» девушки имеют неяркий розоватый оттенок. Они почти сливаются с кожей и не сильно заметны, если их не накрасить.

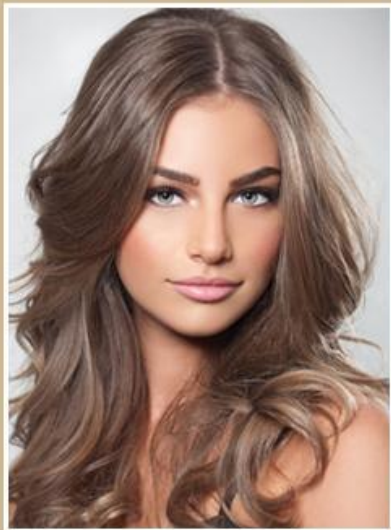
ЦВЕТОТИП ЛЕТО

СВЕТЛОЕ



www.em-fashion.ru

ХОЛОДНОЕ



www.em-fashion.ru

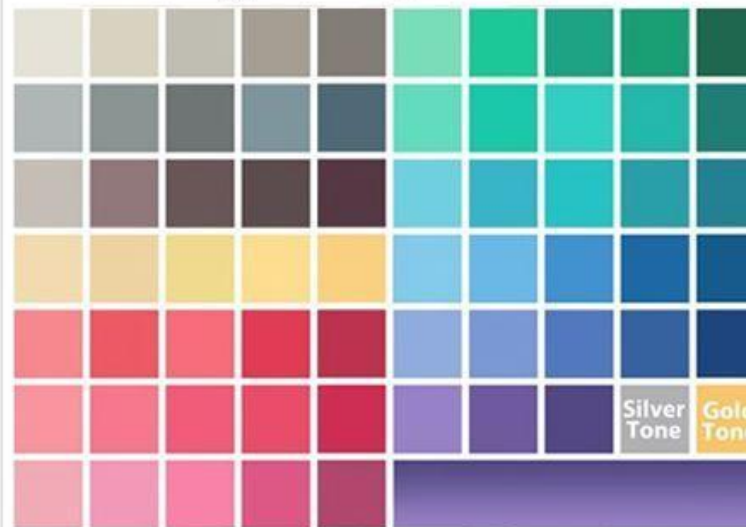
МЯГКОЕ



ТЕПЛОЕ СВЕТЛОЕ ЛЕТО



УДАЧНЫЕ ЦВЕТА



НЕУДАЧНЫЕ



МАКИЯЖ И ЦВЕТА ДЛЯ ЦВЕТОТИПА «ЛЕТО»

- **Тональная основа:**
- Девушке-лето хорошо подойдет тональная основа с оливковым оттенком. Такое цветовое решение вызвано, в первую очередь, наличием на коже микро-веночек и капилляров, хорошо замаскировать которые могут только средства с зеленоватым подтоном. Дневной макияж лучше дополнить бесцветной пудрой, а вечерний, - пудрой с эффектом мерцания. Идеальными для девушки-лето будут также румяна холодных розоватых оттенков, но, не в коем случае, не кирпично-красных, светло-рыжих или коралловых.



- **Тени для век:**
- Как мы говорили выше, цвет глаз представительницы летнего цветотипа имеет «стальной» оттенок, поэтому в выборе теней для век нужно придерживаться холодных оттенков, таких как: нежно-голубой, серебристо-серый, льдисто-розовый, сиреневый, дымчато-синий, серо-зеленый.
- **Помада и блеск для губ:**
- Идеальная палитра помад и блесков для губ девушки-лето включает в себя все оттенки розового: ягодный, сиренево-розовый, нежно-розовый, цвет пыльной розы. Цвет помады может быть и более насыщенным: вишневый, цвет красного вина, цвет мякоти арбуза, но, как и в случае с румянами, насыщенные оттенки розового важно не спутать с красноватыми или оранжеватыми тонами.

ОБРАЗ ДЛЯ ЦВЕТОТИПА «ЛЕТО»

- **Базовая группа:** верхняя одежда, платья, юбки, костюмы, брюки и обувь.
- В качестве основы для гардероба девушке-лето можно выбрать дымчато-синий, джинсово-синий, приглушенно-виноградный или светло-лиловый цвет. Белый цвет, которого представительнице летнего цветотипа лучше избегать, хорошо заменит бежевый, цвет некрашеной шерсти или яичной скорлупы. Также на девушке-лето отлично будут смотреться базовые вещи кротового, лилового, графитового, серого, лавандового, серого и бежево-розового цветов. Вещи коричневых оттенков обязательно должны иметь серый подтон, примерно от цвета «кофе с молоком» до «горького шоколада». Кстати, «Лето» - единственный цветотип, который может себе позволить вещи цвета вялой розы.



- **Обувь и аксессуары**
- Аксессуары и обувной ряд девушки-лето должны привлекать к себе максимум внимания, поэтому и там и там приветствуется интересная форма, необычный рисунок и красивый цвет. При выборе обуви и сумок особенно стоит обратить внимание на цвет и материал. Идеальными материалами будут кожа (мягкая, матовая, тонкая) и замша. Цвета должны быть спокойными: антрацит, шоколадный, цвет асфальта, серо-голубой, черно-синий, коричнево-розовый, серо-зеленый.

ЦВЕТОТИП «ОСЕНЬ»

- Цвет кожи
- Кожа девушки-осень плотная и практически не склонна к покраснениям и прочим мелким недостаткам. Цветовой диапазон кожи представительницы осеннего цветотипа колеблется от светлого до темного: золотисто-бежевый, цвет слоновой кости, розовато-бежевый, оттенок шампанского, красно-коричневый с золотисто-желтой подсветкой, смуглый персиковый, светло-каштановый. Румянец на коже девушки-осень имеет персиковый оттенок и выступает крайне редко. Отношение солнечных лучей к осенней девушке неоднозначно: «Осень» со светлой кожей под воздействием солнца краснеет и даже может «сгореть», «Осень» с темными оттенками кожи хорошо переносит солнечные ванны и приобретает хороший, теплый оттенок загара.



- Цвет глаз
- Взгляд девушки-осень теплый, благодаря ярким, сияющим оттенкам: янтарно-коричневый, тростниково-зеленый, зелено-карий, золотисто-карий.
- Цвет бровей и ресниц
Брови представительницы осеннего цветотипа по цвету сопоставимы с волосами и имеют золотистый и рыжеватый оттенки. Ресницы, как правило, светло-коричневые и рыжеватые.

Цвет губ
Губы осенней девушки имеют натуральный бежеватый оттенок.

МАКИЯЖ ДЛЯ ЦВЕТОТИПА «ОСЕНЬ»

- **Тени для век:**

- Отлично будет смотреться вся гамма золотистых, теплых бежевых и коричневых оттенков. Для вечернего выхода подойдут и более яркие, экзотические оттенки: изумрудно-зеленый, темно-синий, баклажановый, лавандовый и лиловый.

- **Помада и блеск для губ:**

- Практически все оттенки бежевого, персикового, а также более яркие оттенки томатов или красно-вишневый, красно-коричневый, красно-баклажановый.

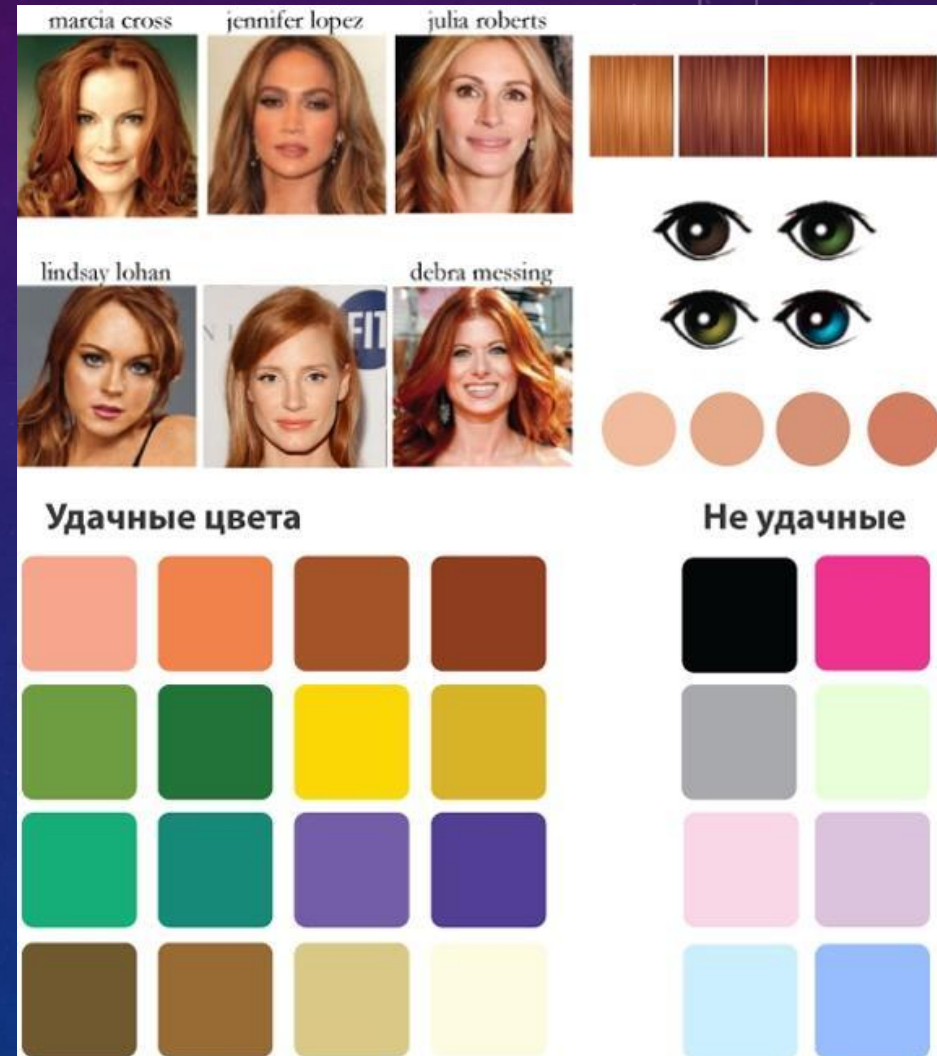


- **Тональная основа:**

- Девушке-осень стоит выбирать тональный крем персиковых, желтоватых и бежеватых оттенков. Текстура тонального средства должна быть жидкой, флюидной или гелевой. Цвет пудры может быть светло-бежевым или бесцветным, для вечернего выхода идеально подойдет золотистый.

ОБРАЗ ДЛЯ ЦВЕТОТИПА «ОСЕНЬ»

- **Базовая группа: верхняя одежда, платья, брюки, костюмы, юбки**
- Природный колорит девушки цветотипа «Осень» располагает к натуральным оттенкам. Приоритетными в базовой группе должны стать все оттенки коричневого: насыщенно-коричневый, ржаво-коричневый, кирпичный, медный, кофейно-коричневый и цвет корицы. Также хорошо смотрятся будут вещи зеленых (хаки, табачный, мшисто-зеленый, керосиновый, бутылочный, цвет листьев фикуса) и красных (томатный, томно-лососевый, красно-терракотовый, медно-красный, вишневый) оттенков. Иногда девушка-осень может позволить себе некоторые ягодные оттенки, такие как: брусничный, ежевичный, сливовый. Допустимы так же серый и бежевый, но в более сложном исполнении с примесью желтого: темный бежево-серый, золотисто-бежевый, кремнисто-серый, верблюжий, мшисто-серый.



- **Украшения**

- Украшения представительницы цветотипа «Осень» должны быть интересными по форме и укрупненными по размеру. Девушке-осень отлично подойдут драгоценные и полудрагоценные камни желто-зеленого, золотисто-коричневого и тепло-красного оттенка с легким мерцанием: топаз, янтарь, коралл, агат, оникс. Металлы для украшений должны быть спокойными и ненавязчивыми: медь, бронза, латунь, красное или темно-желтое золото. Бижутерия девушки-осень должна состоять из природных и тканевых материалов: дерево, бисер, слоновая кость, черепаховые изделия, кожаное и соломенное плетение, ракушка.



- **Обувь и аксессуары**
- Обувь и сумки лучше выбирать из шершавой замши, нубука, плотной кожи (можно с плетеной текстурой). В цветовой гамме могут присутствовать коричневые, красно-рыжие, желтоватые, землистые тона: кофейно-коричневый, темный бежево-серый, золотисто-бежевый, цвета корицы и хаки.



СПАСИБО ЗА ВНИМАНИЕ!