

Эскиз идея

Выполнила студентка ДАРС
21
Рысева Наталья

Рю Хё-ён

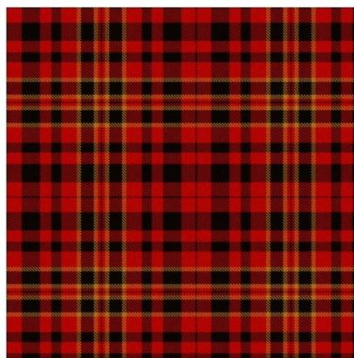
- более известный под мононимом **Hyoyung**, является южнокорейская актриса , модель и рэпер. Она была членом южнокорейской совместной группы [Coed School](#) и группы девочек [F-ve Dolls](#).



Анализ клипа



Резкие движения



Костюмы в клетку



Несуразные украшения



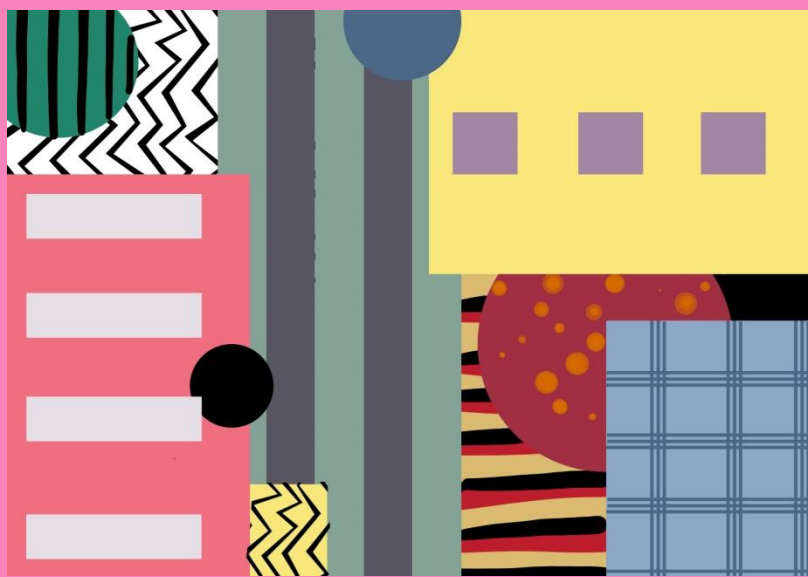
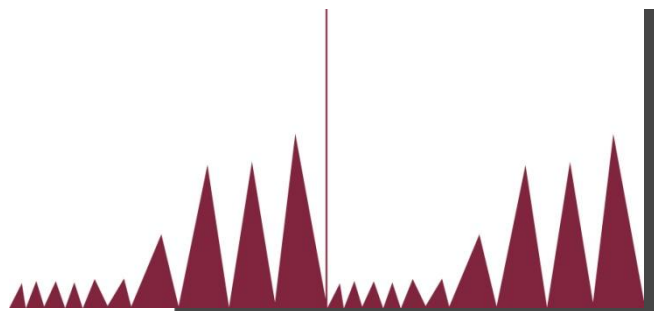
Так же присутствующие рисунки в одежде ,
которые характеризуют стиль поп-арта

Подсолнух, который неоднократно появляется в кадрах

• Цветовая гамма



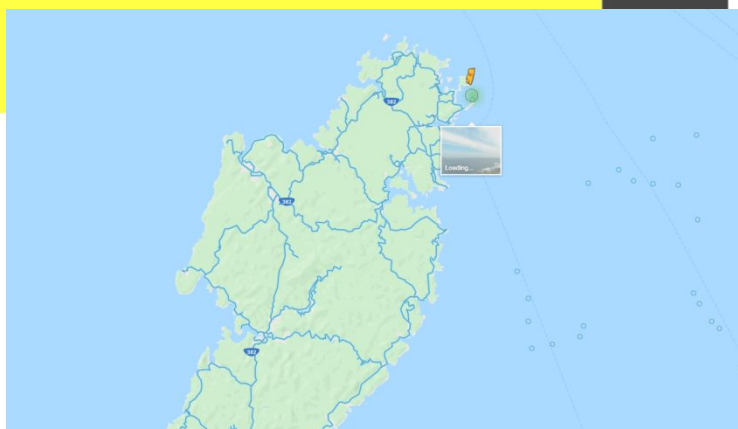
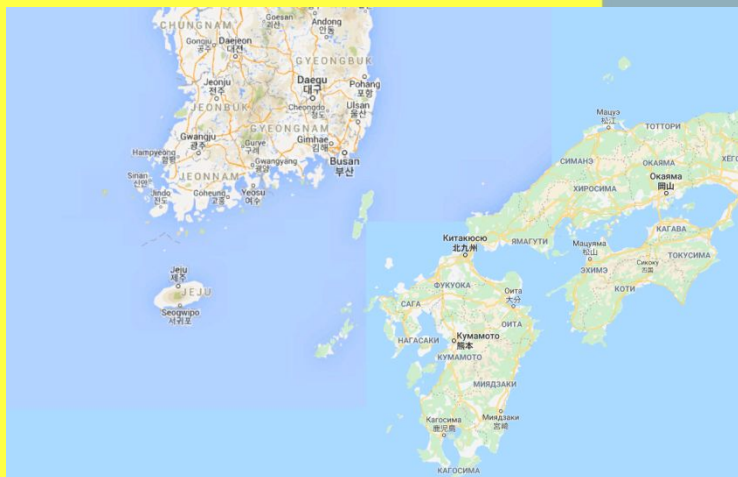
Повторяемые движения в танце



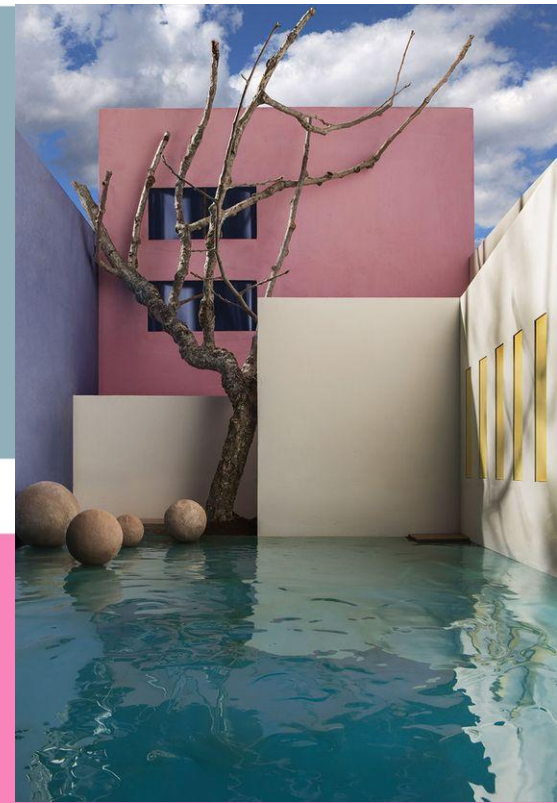
- *Вывод*
- *Стиль: поп-арт*
- *Яркая гамма*
- *Формы простые*
- *Стиль в арх: минимализм*

Предполагаемое местонахождение дома

Остров Камино-Сима. префектура Нагасаки, Япония



Аналоги



Рю Хё-ён более известен под псевдонимом Nuoyoung, является южнокорейской актрисой, моделью и рэпером. Она была членом южнокорейской совместной группы Coed School и группы девочек F-ve Dolls.



Эскиз идея

Индивидуально жилого дома дом для Рю Хё-ён

Цветовая гамма



Предположительное место нахождения: остров Камино-Сима префектура Нагасаки, Япония



Экспликация:

1. Дом
2. Гараж
3. Летняя спальня
4. Выход с кухни на террасу
5. Беседка
6. Бассейн
7. Ванна\Бассейн
8. Водоем
9. двор входящий в дом



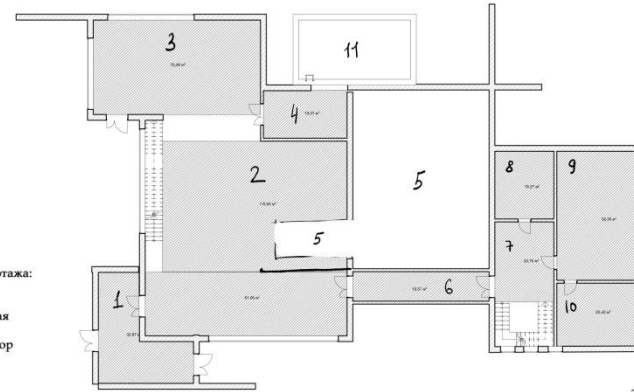
Ген план

Аналоги

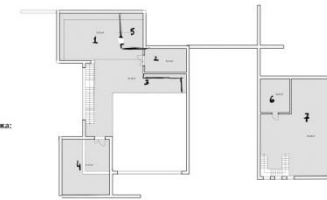


Экспликация 1 этажа:

1. Тамбур
2. гостиная
3. Кухня\столовая
4. с\у
5. внутренний двор
6. проход
7. холл
8. с\у
9. студия для звукозаписи
10. редактирование записи
11. ванна\бассейн



1 этаж м1:200



Экспликация 2 этажа:

1. Спальня
2. с\у
3. библиотека
4. балкон
5. гардеробная
6. с\у
7. спортзал

2 этаж м1:100

