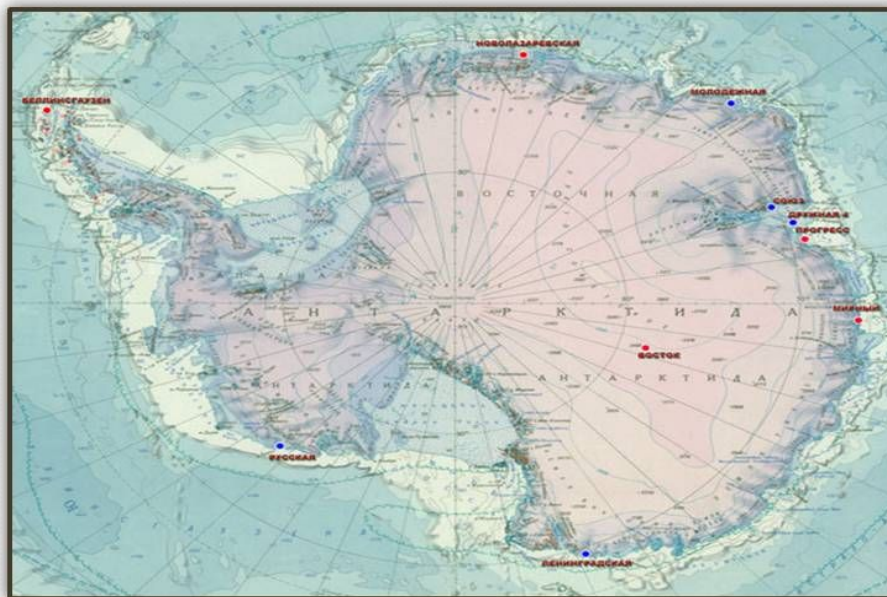


Презентация «На краю земли - Антарктида»

Антарктида



Выполнила заведующий Кошноруйской сельской библиотеки
Никонорова Оксана Олеговна
2021г.

Открытие Антарктиды



**Фаддей Фаддеевич
Беллинсгаузен**



**Михаил Петрович
Лазарев**

28 января 1820 год

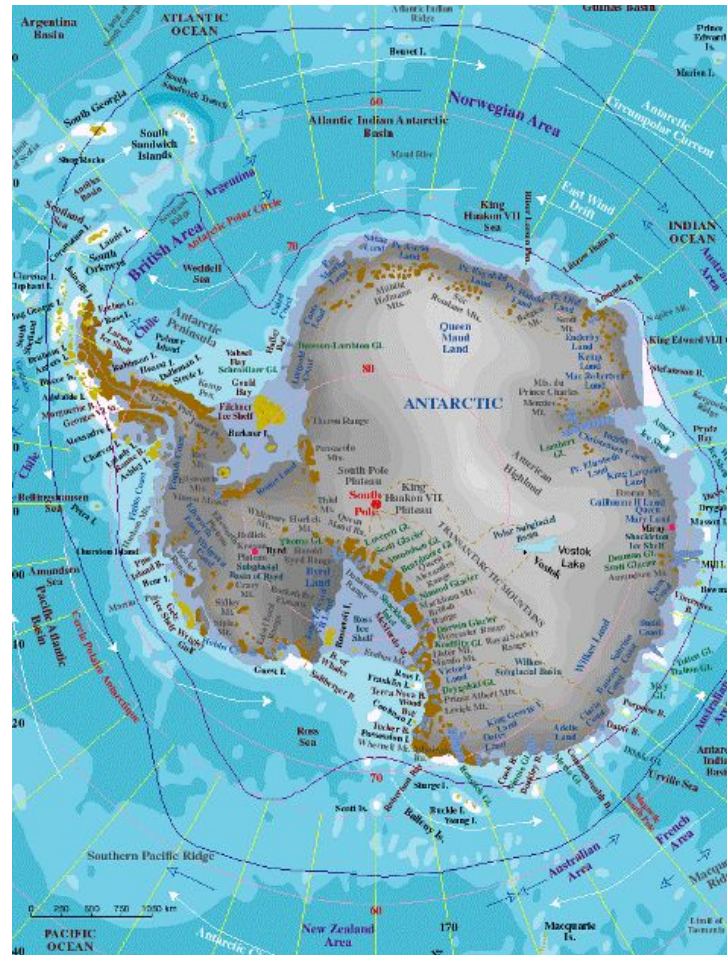
*Ценой огромных усилий завершили
открытие ледяного материка
русские мореплаватели
М.П.Лазарев и Ф.Ф.Беллинсгаузен
на кораблях «Восток» и «Мирный»*

Удивительная Антарктида

Антарктида — пятый по величине континент нашей планеты площадью более 14 миллионов квадратных километров и в то же время наименее изученный и загадочный из всех семи континентов. На протяжении многих лет ученые гадают, что же скрывается подо льдами Антарктиды, исследуют флору и фауну континента.



Знаете ли вы, где находится самая большая пустыня на Земле? Вы конечно же скажете, что это пустыня Сахара, и будете не правы :) Согласно определению, Антарктида по всем критериям является самой настоящей пустыней, несмотря на то, что покрыта огромным слоем льда — этот лед лежит на континенте уже очень-очень давно. Удивительно, не правда ли?



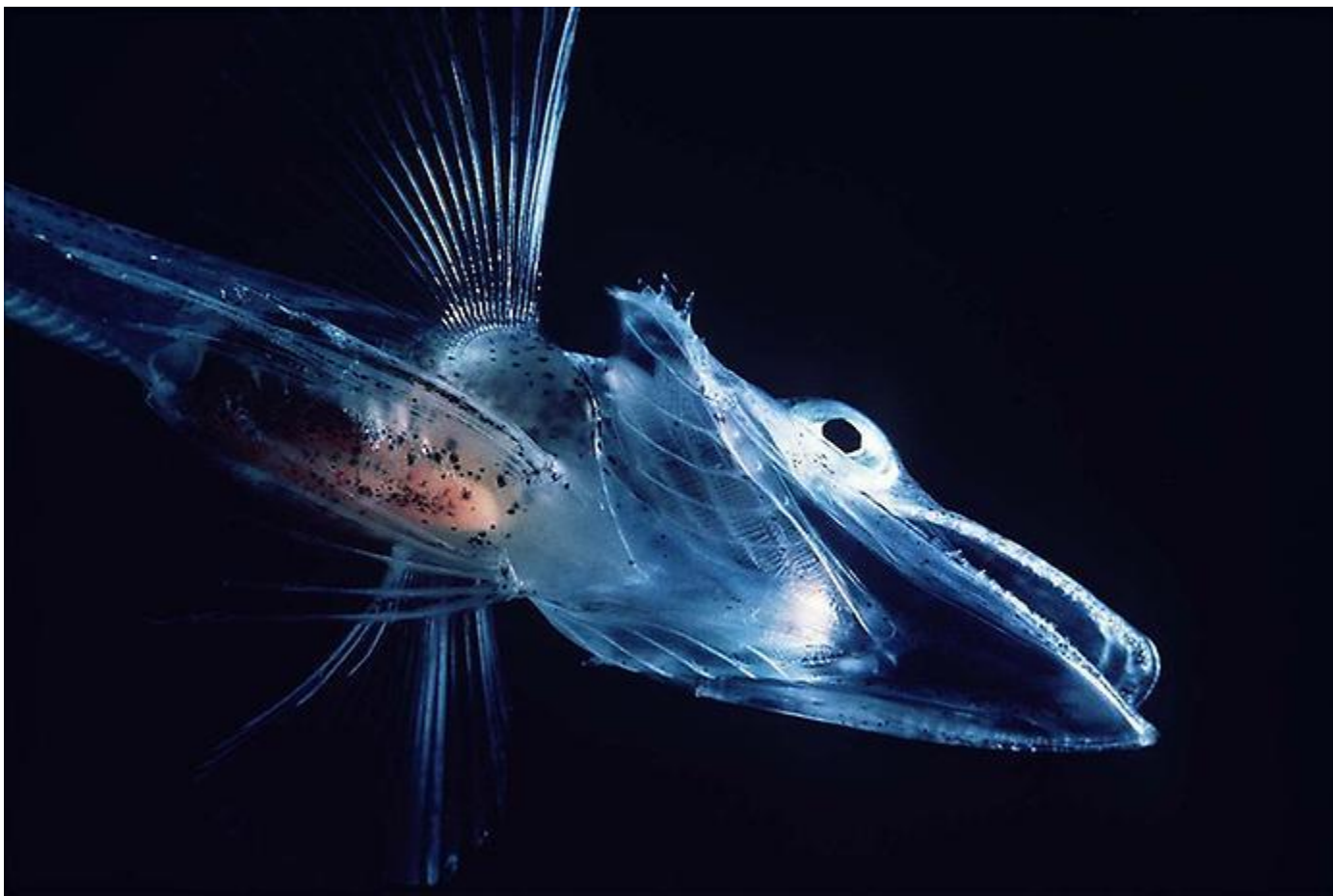
Самый большой существующий ныне айсберг откололся от шельфового ледника Росс в Антарктиде 20 марта 2000 года. Его площадь — 11 000 квадратных километров, длина — 295-километров и ширина — 37 километров. Айсберг уходит на 200 метров в глубину и возвышается над уровнем океана на 30 метров. Представьте себе внушительные размеры этой громадины...



Самым большим наземным животным в Антарктиде является крошечное существо, менее 1.3 см в длину. Бескрылая мошка, является самым большим и единственным насекомым на континенте. Есть, однако, блестящие черные жучки, которые прыгают как блохи, но обитают они лишь в колониях [пингвинов](#), паразитируя на них.



Вы слышали о [Ледяных рыбах](#)? Это самые приспособленные к холоду создания на планете и единственные белокровные позвоночные животные. У них идеально получается маскироваться на фоне ледников из-за их призрачно белого цвета. Эти создания живут при температуре от +2°C до -2°C в течение 5 миллионов лет (-2°C — точка замерзания морской воды)



Если Вы будете сверлить лед на Антарктиде, то получите длинный цилиндр льда, который ученые называют ледяным ядром. Такие ледяные ядра используются исследователями при изучении Антарктики, позволяя вернуться на десятки тысяч лет в прошлое, предоставляя ценную информацию о климате Земли на протяжении всей истории. Таким образом можно добыть воду, которая была заморожена во времена Иисуса Христа.



Антарктический ледниковый покров состоит из 29 миллионов кубических километров льда. Если бы весь лёд Антарктиды растаял, то вызвал бы повышение уровня океана на 60-65 метров. Но не стоит волноваться — при нынешних условиях на это потребовалось бы приблизительно 10 000 лет



Всего лишь 0.4 процента Антарктиды не покрыты льдом. Во льдах Антарктиды содержится 90 % всего льда на планете и 60-70 % всех запасов пресной воды в мире



Антарктида — лучшее место в мире, чтобы найти метеориты. Темные метеориты легко обнаруживаются на фоне белого льда и снега и не покрываются растительностью. В некоторых местах метеориты скапливаются в больших количествах благодаря ледяным потокам



В течение сезона откормки в Антарктиде взрослый голубой кит съедает приблизительно 4 миллиона креветок в день, что составляет 3 600 кг ежедневно в течение 6 месяцев



В начале зимы море начинает замерзать, расширяясь приблизительно на 100 000 квадратных километров в день. В конечном счете это удваивает размер Антарктиды. Невероятно, как такая огромная территория образуется, а затем снова исчезает из года в год



В Антарктиде - самый бедный органический мир



Запомни!

В Антарктиде нет белых медведей



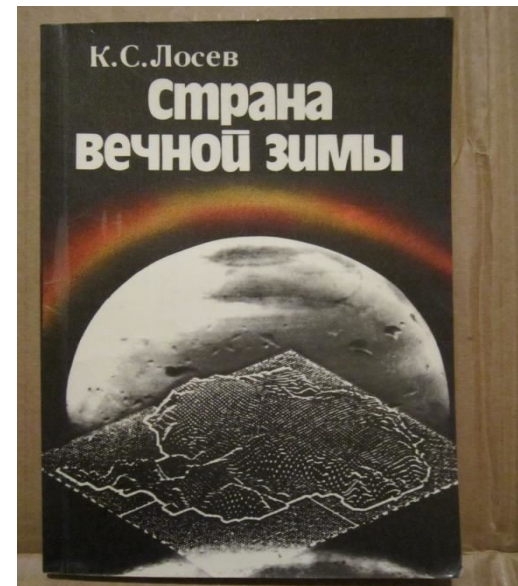
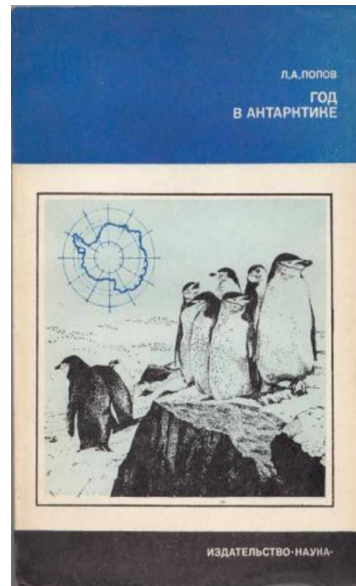
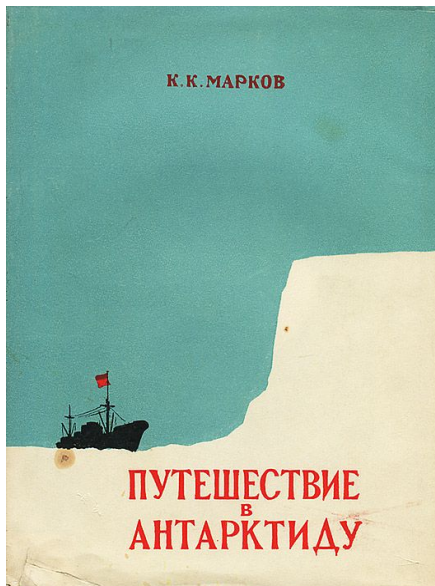
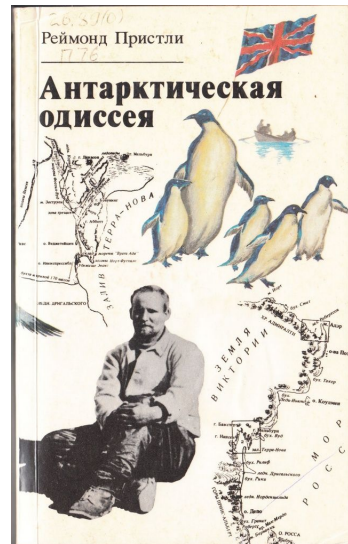
А знаете ли вы ...

- **Самые холодные области на Земле - это полюса. На полюсах земли холодно потому, что солнечные лучи падают туда не отвесно, а косо. А солнечный луч греет тем сильнее, чем отвеснее он падает на Землю. На полюсах солнечные лучи как бы скользят по Земле, и поэтому не греют.**
- **Где холоднее - на северном полюсе (в Арктике) или на южном (Антарктике)? Первое, что приходит на ум - на севере холоднее. И это неправильно! Самая низкая температура, зарегистрированная на нашей планете, была зарегистрирована на станции Восток близ Южного Геомагнитного Полюса и составила $-86,9^{\circ}\text{C}$. Средняя температура южного материка составляет -49°C , что является самым холодным климатом на Земле. В Арктике же средняя зимняя температура приближается лишь к -34°C , а летом там еще теплее.**
- **Арктика - это лишь замерзший покров океана, а Антарктида - огромный материк. По территории Антарктида занимает площадь около 14 млн. км², что почти в два раза больше площади Австралии и в полтора раза больше площади Европы! Поэтому климат в Южном полярном круге более суровый, чем в Арктике. Кроме того, Антарктида вся покрыта льдом, а лед отражает 95% солнечной радиации. И наконец, в холодном климате Антарктиды повинна область высокого атмосферного давления с нисходящими токами воздуха, которые не образуют облаков. По этой же причине в Антарктиде не выпадают осадки.**

А знаете ли вы, что...

- **Антарктика столь холодна, что снег в некоторых частях континента не тает никогда. На этом континенте находится почти 90% мировых запасов льда, содержащего примерно $\frac{3}{4}$ пресной воды нашей планеты.**
- **Антарктида - единственный континент, который не принадлежит никому, а является материком международного сотрудничества. Настоящими хозяевами континента являются научные работники из разных частей света. У Антарктиды нет истории коренного населения, и она находится под юрисдикцией Антарктического соглашения, требующего бережного отношения к земле и ресурсам, а также использования их только в мирных и научных целях.**

Книги про Антарктиду





Спасибо за
внимание!!!