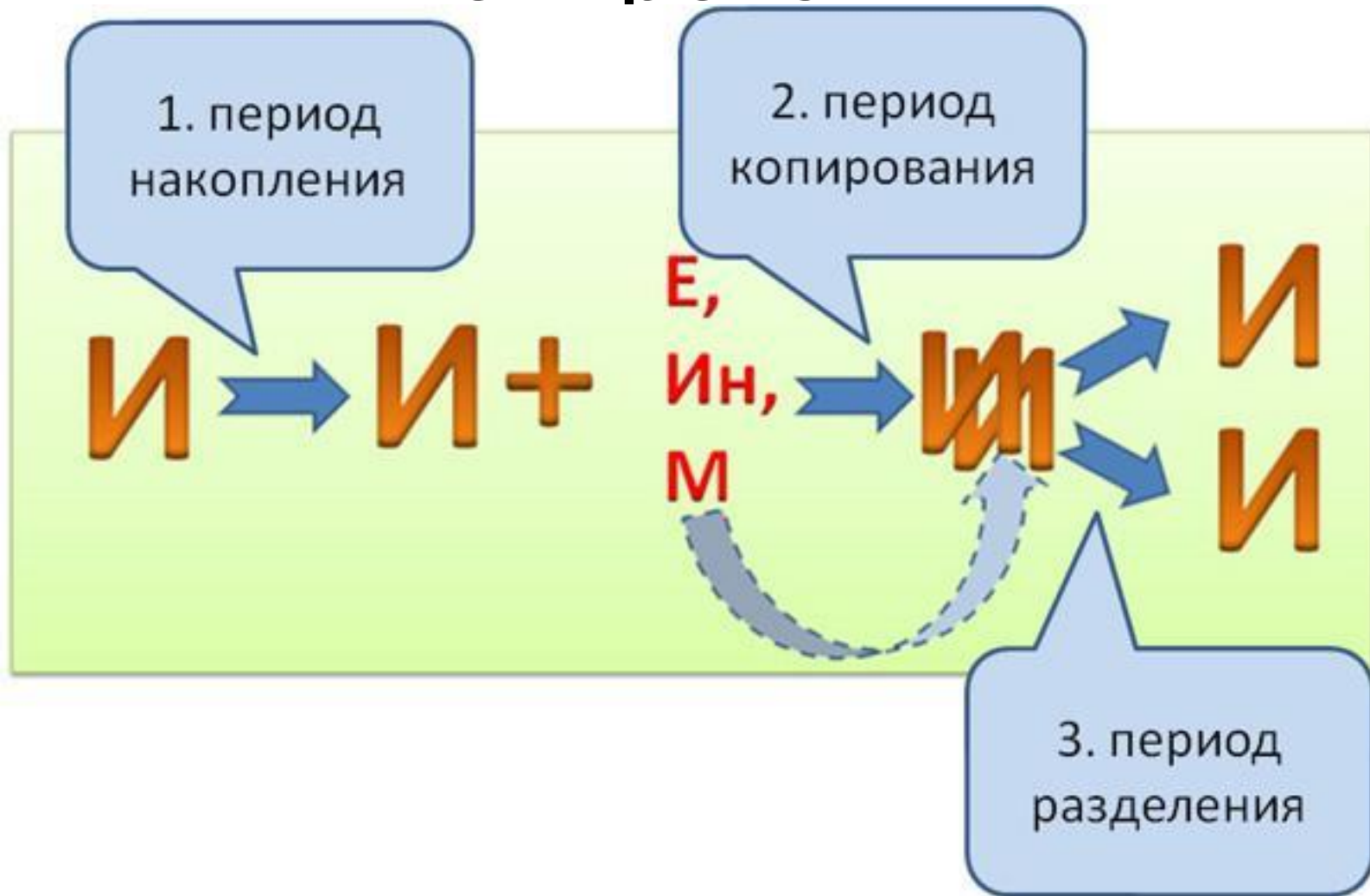


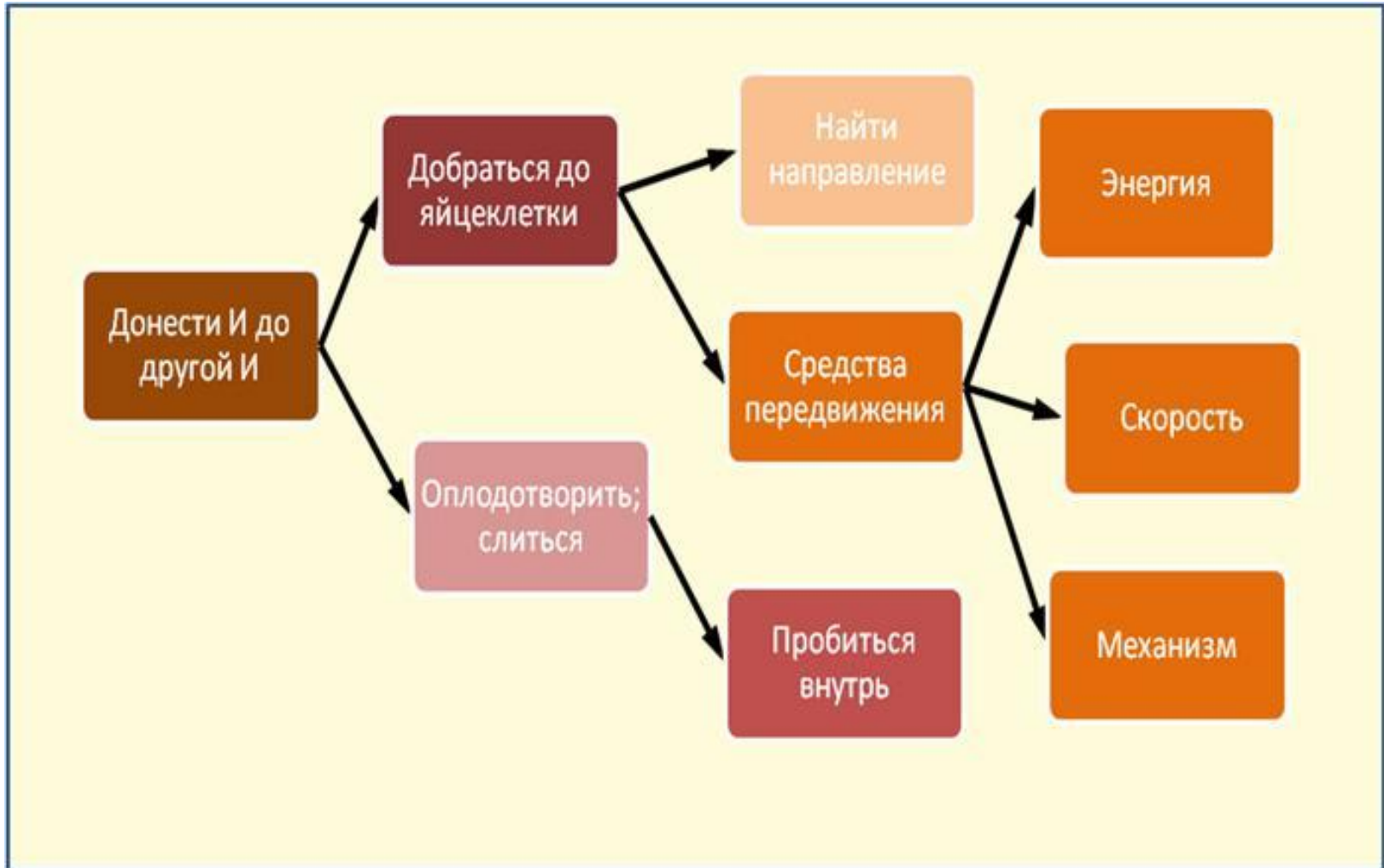
К теме 8

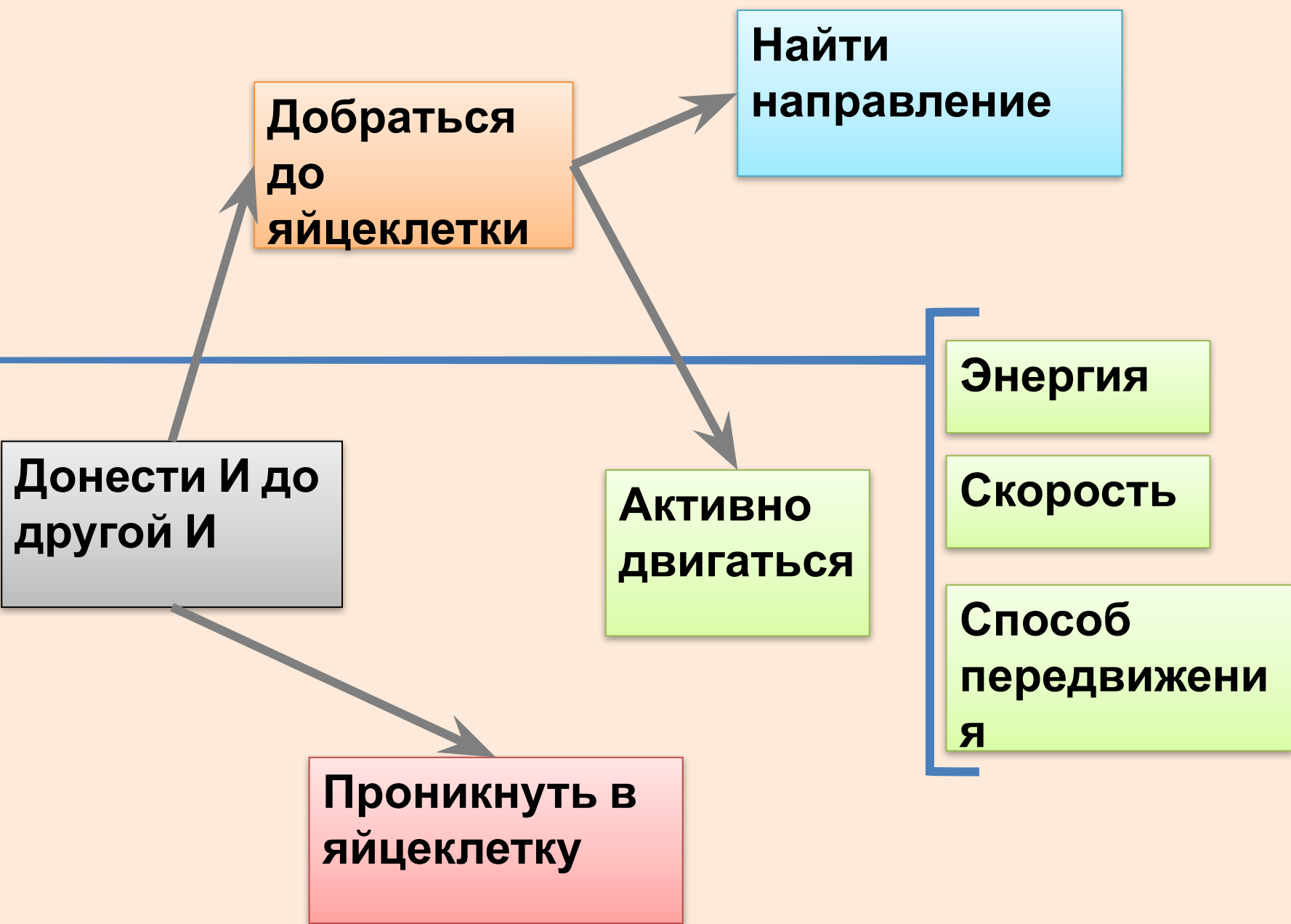
Схема простейшего копирования



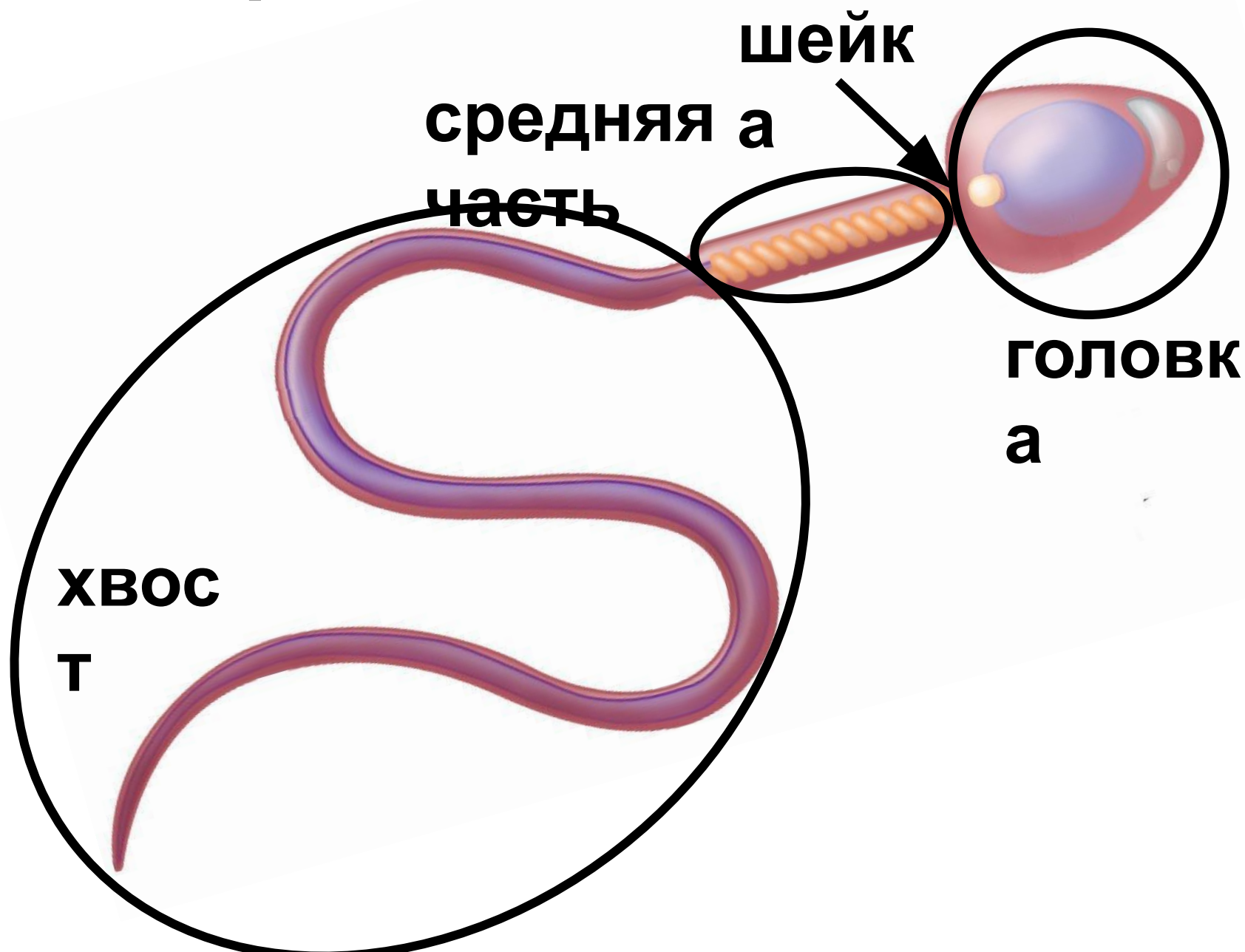
И в сперматозоиде, и в яйцеклетке
есть носитель информации **гаплоидн**
(**хромосо** набор **ый** _____ ,
геноидн из _____) и то, что
«**К**обслуживает» процесс
копирования информации и
передачи ее **нуклеотид**
материалы (**клеточного** _____),
энергия (**дых ферменты** _____),
инструменты **репликации**
(_____)

Задачи сперматозоида

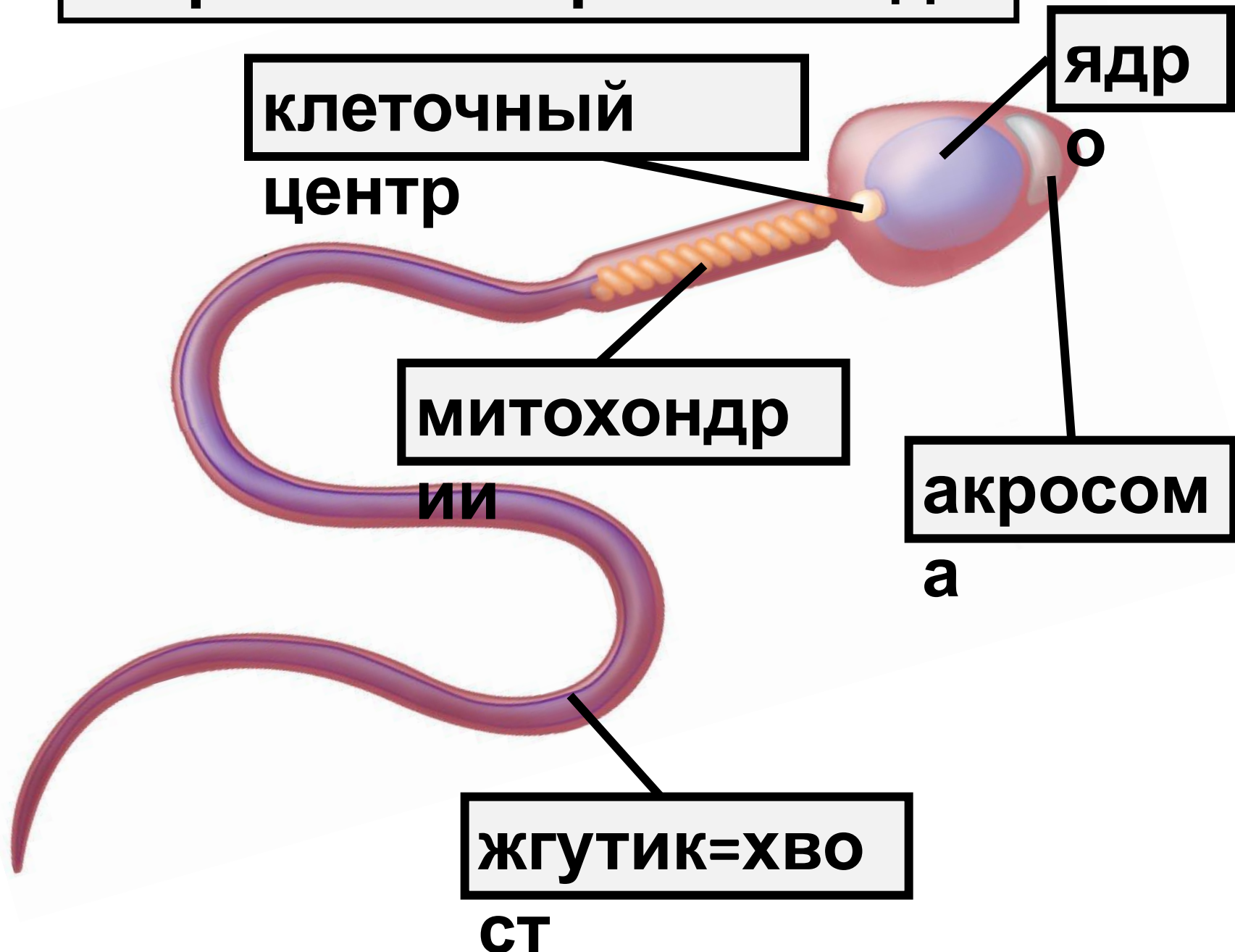


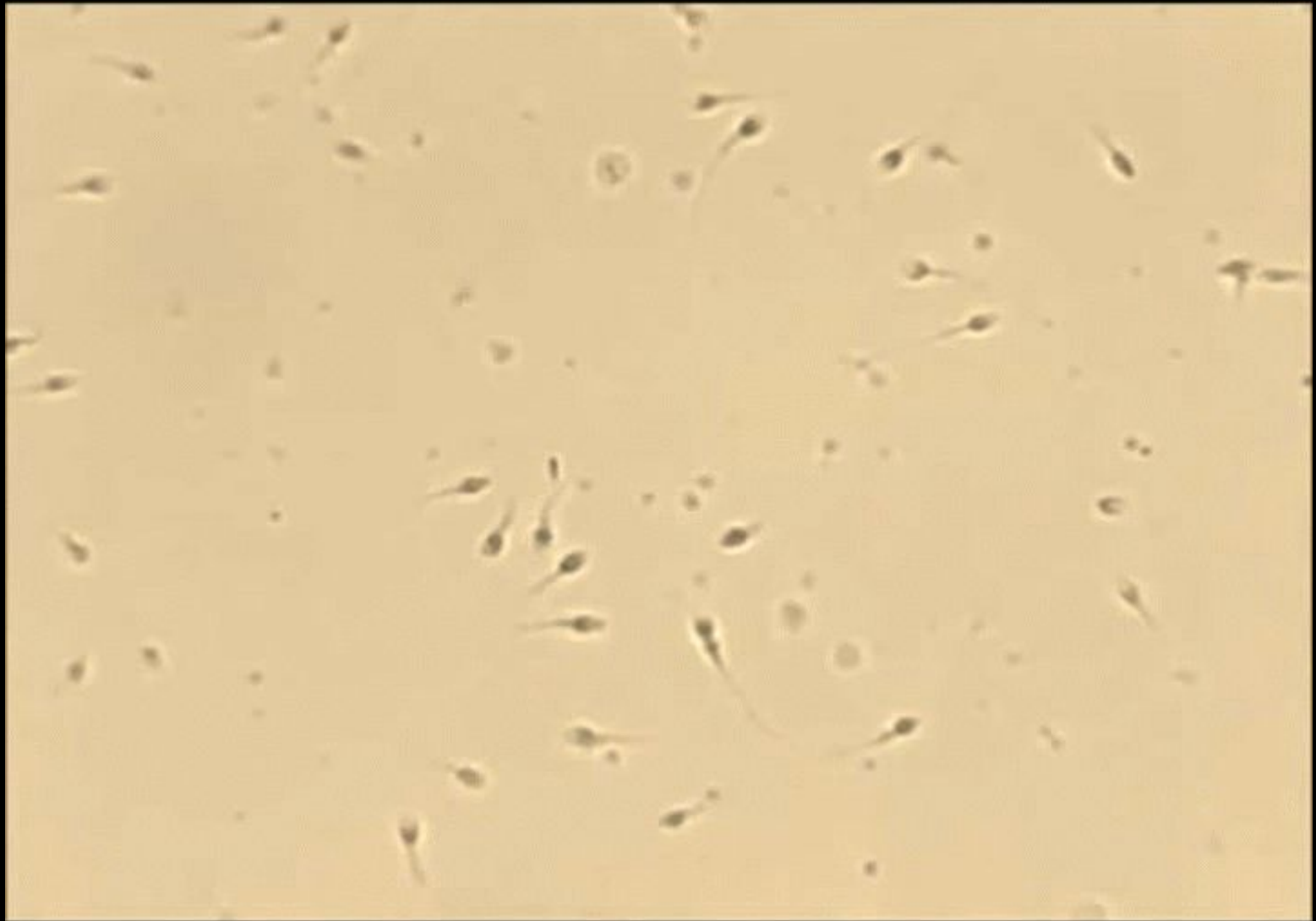


Строение



Строение сперматозоида



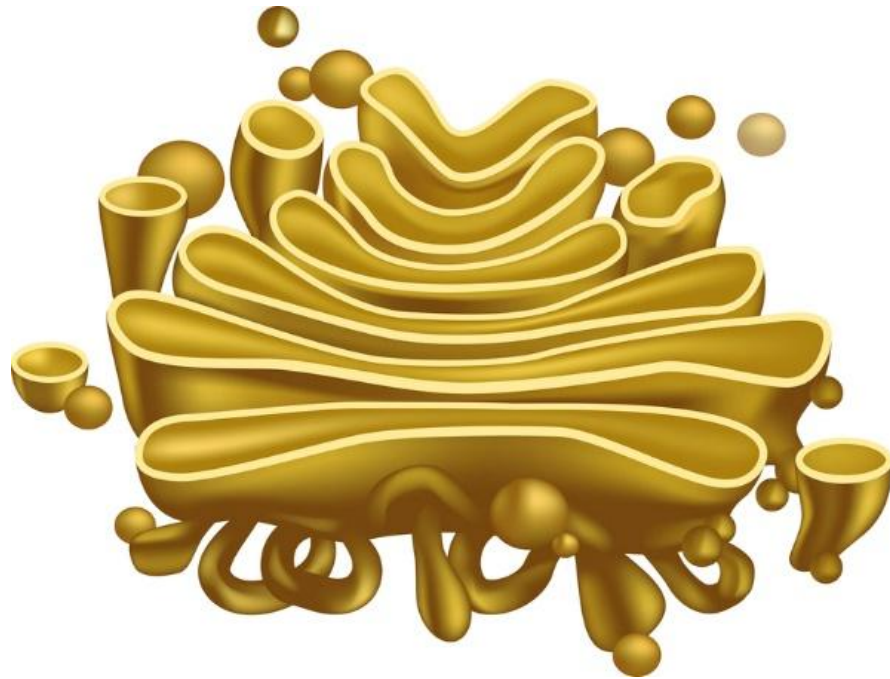


скорость движения сперматозоидов человека – 1-4 мм/мин.



**Камилло
Гольджи
1843-1926**

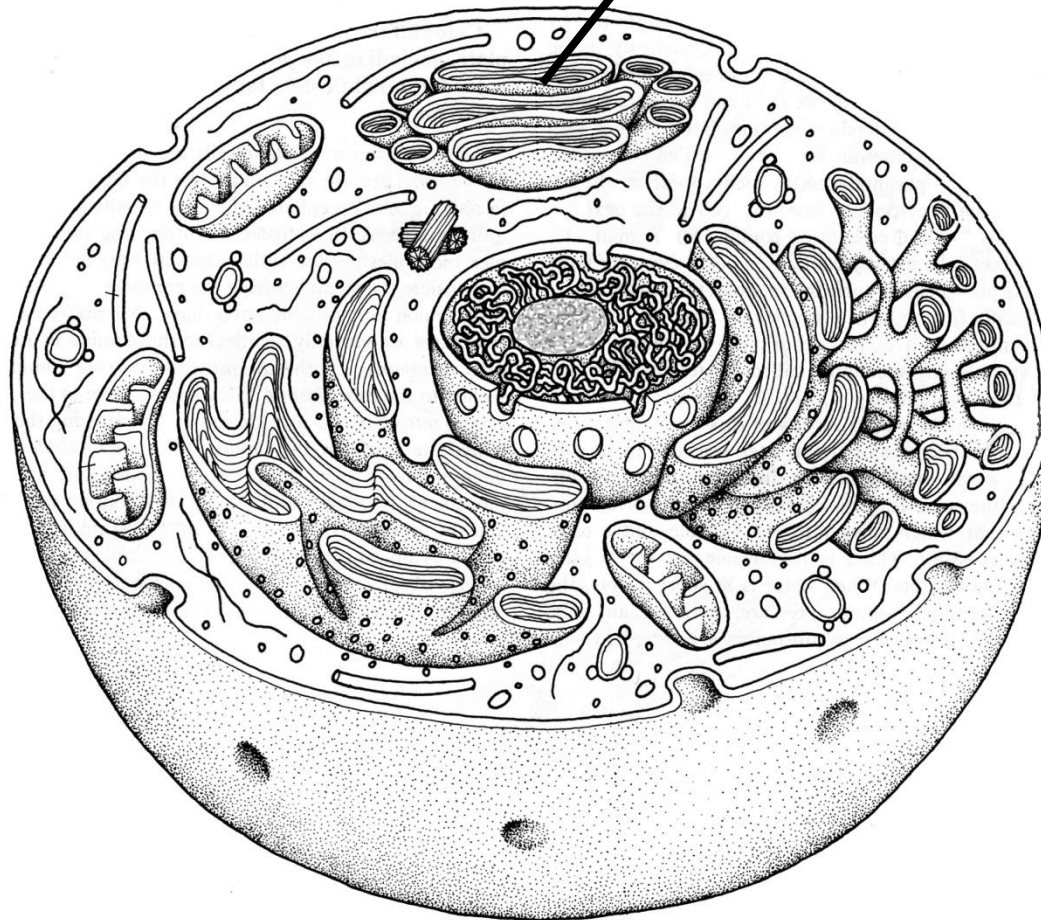
комплекс (аппарат) Гольджи

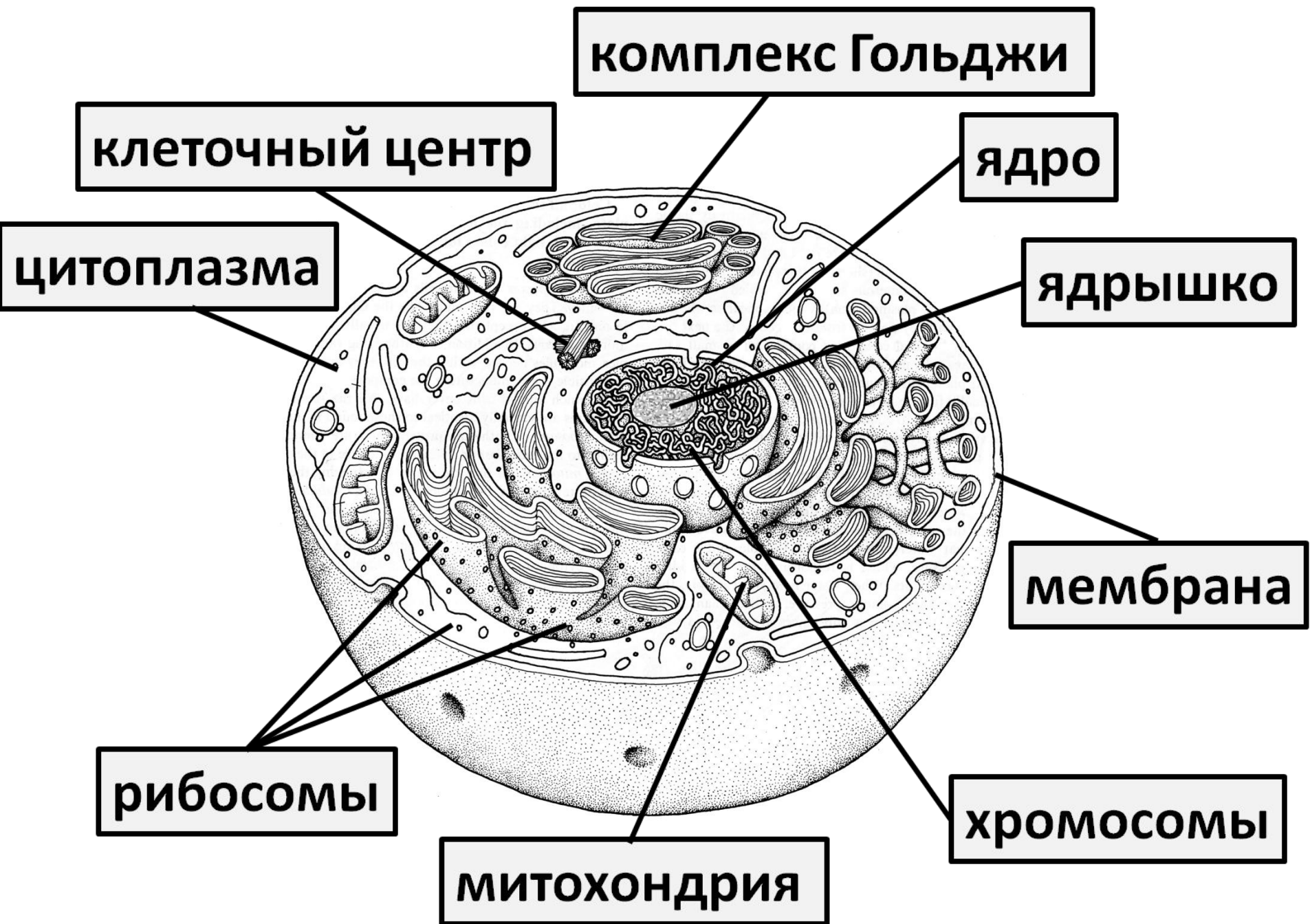


**Комплекс Гольджи есть во всех эукариотных
клетках**

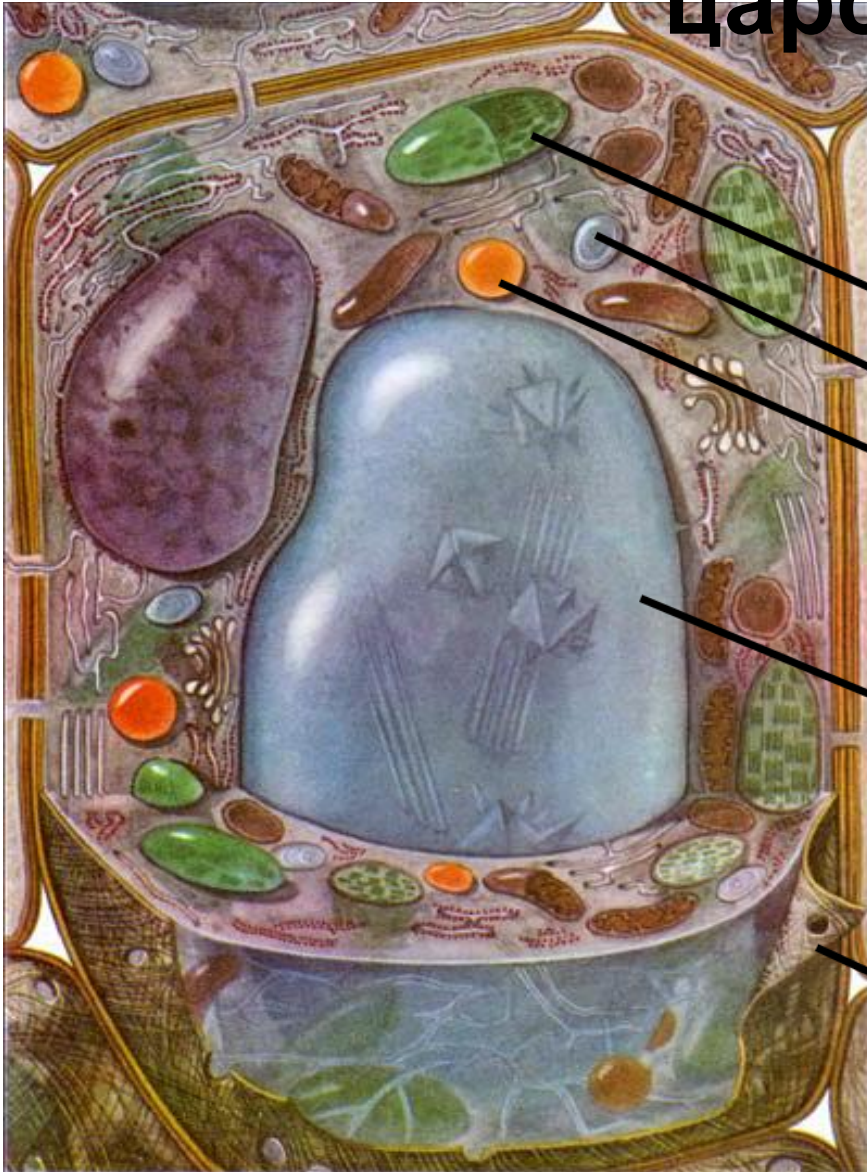
КОМПЛЕКС

Гольджи





Растительная клетка, так как: царства?

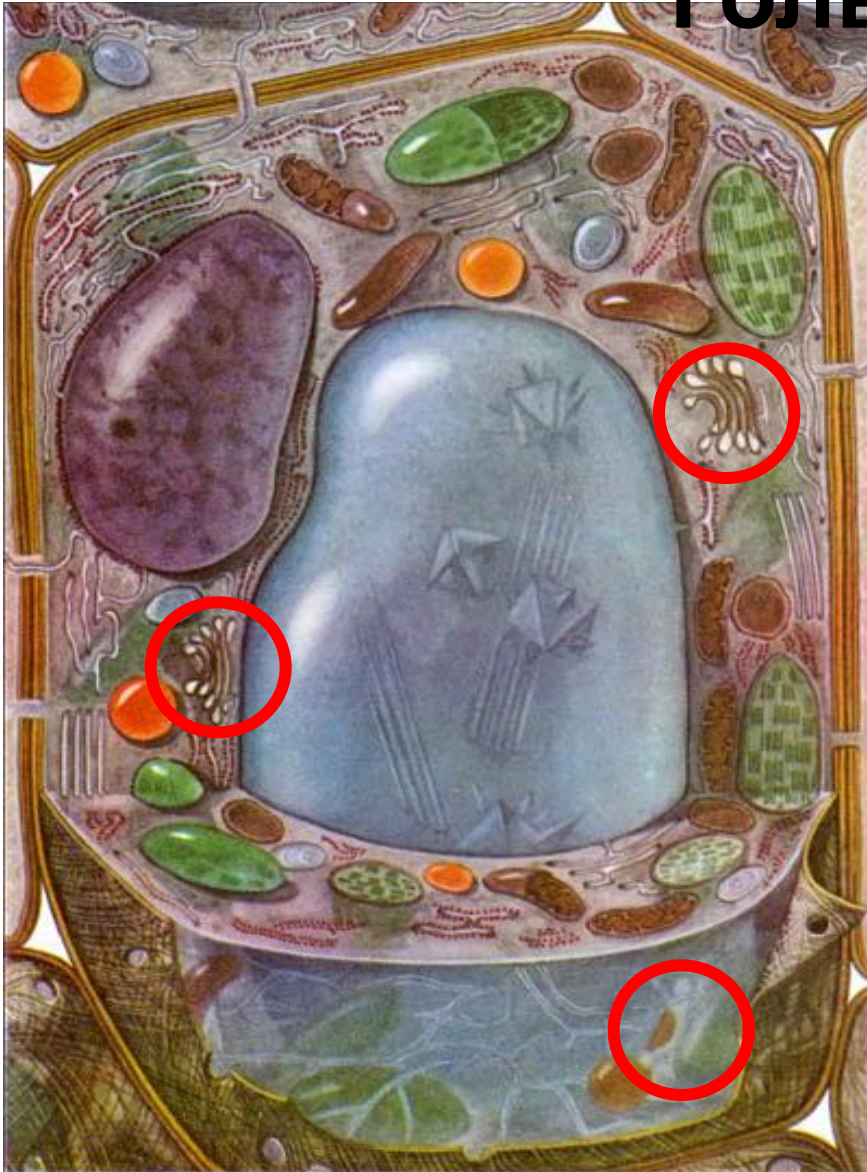


пластиды:
хлоропласты,
лейкопласты,
хромопласты

большая вакуоль с
клеточным соком

клеточная стенка из
целлюлозы

Найдите комплекс Гольджи

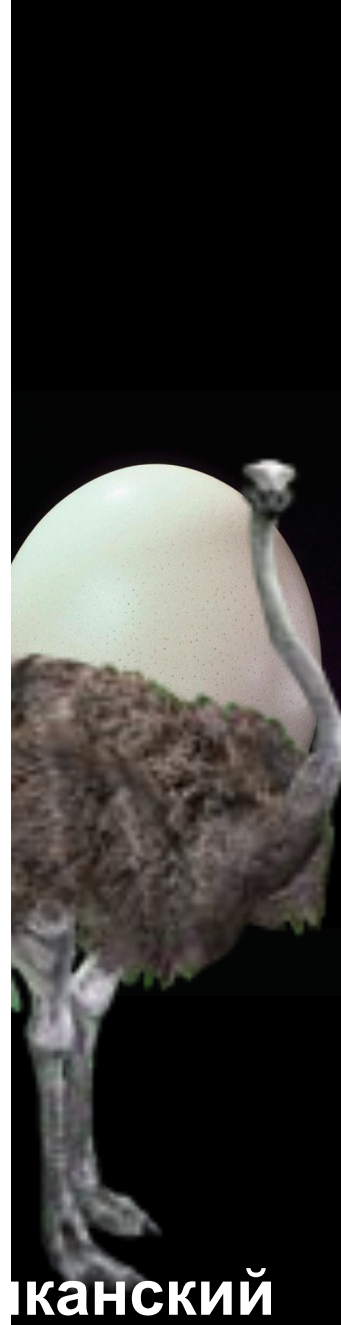


**Зачем в
растительной
клетке так
развит
комплекс
Гольджи?**

В пузырьках комплекса Гольджи транспортируются за мембрану волокна целлюлозы для постройки клеточной стенки.



Эпиорн
ис



африканский
страус



куриц
а



колибр
и

Строение яйца

ПТИЦЫ



Яйца черепахи



фото следов черепахи на песчаном пляже, откладки яиц в вырытую лапами ямку (ночью), яйца, отложенные этой же черепахой. Яйца выкопаны для помещения на ферму, иначе их могут забрать браконьеры.



**Спаривание у полосатых
пастушков (*Gallirallus***

