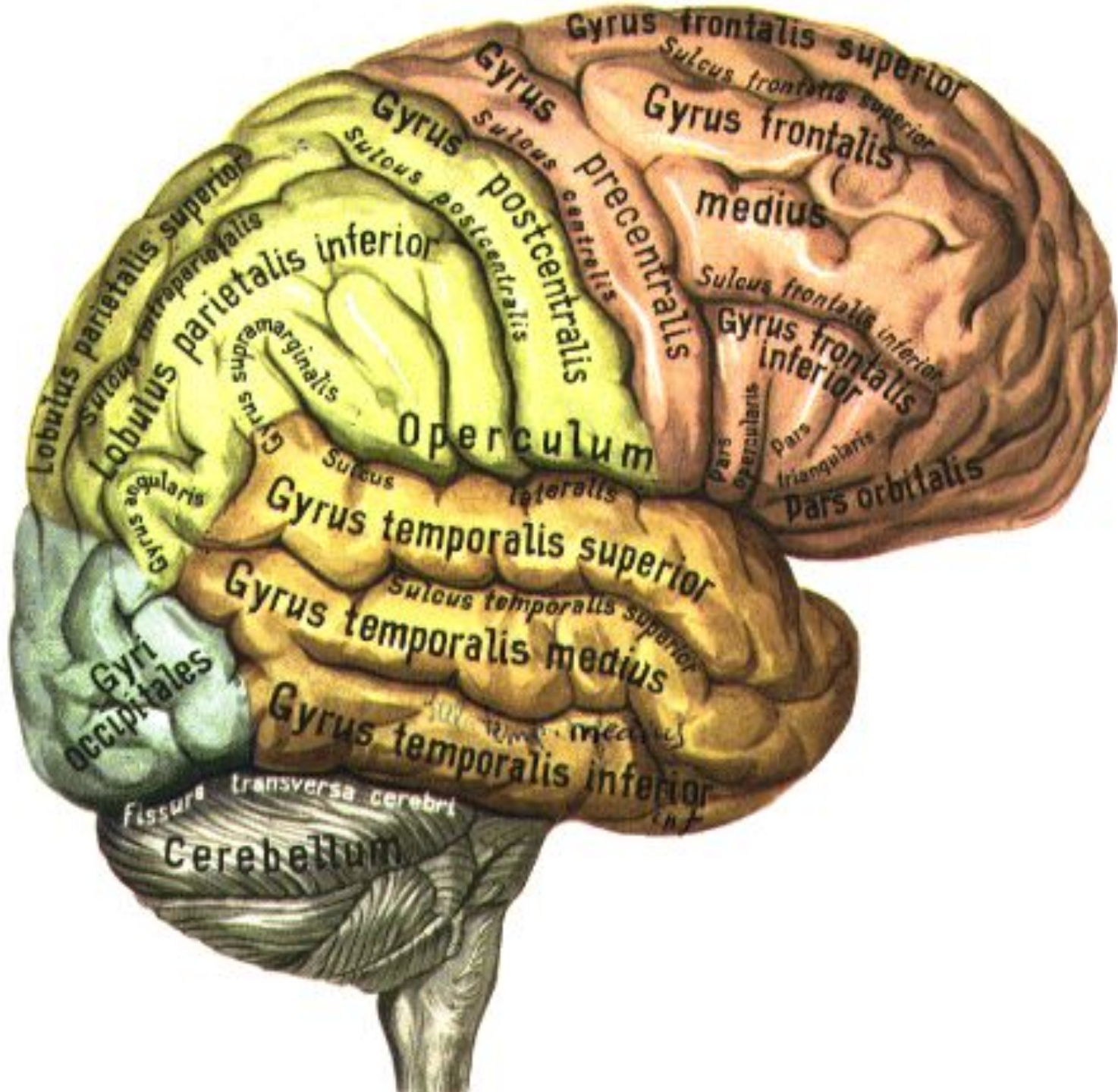
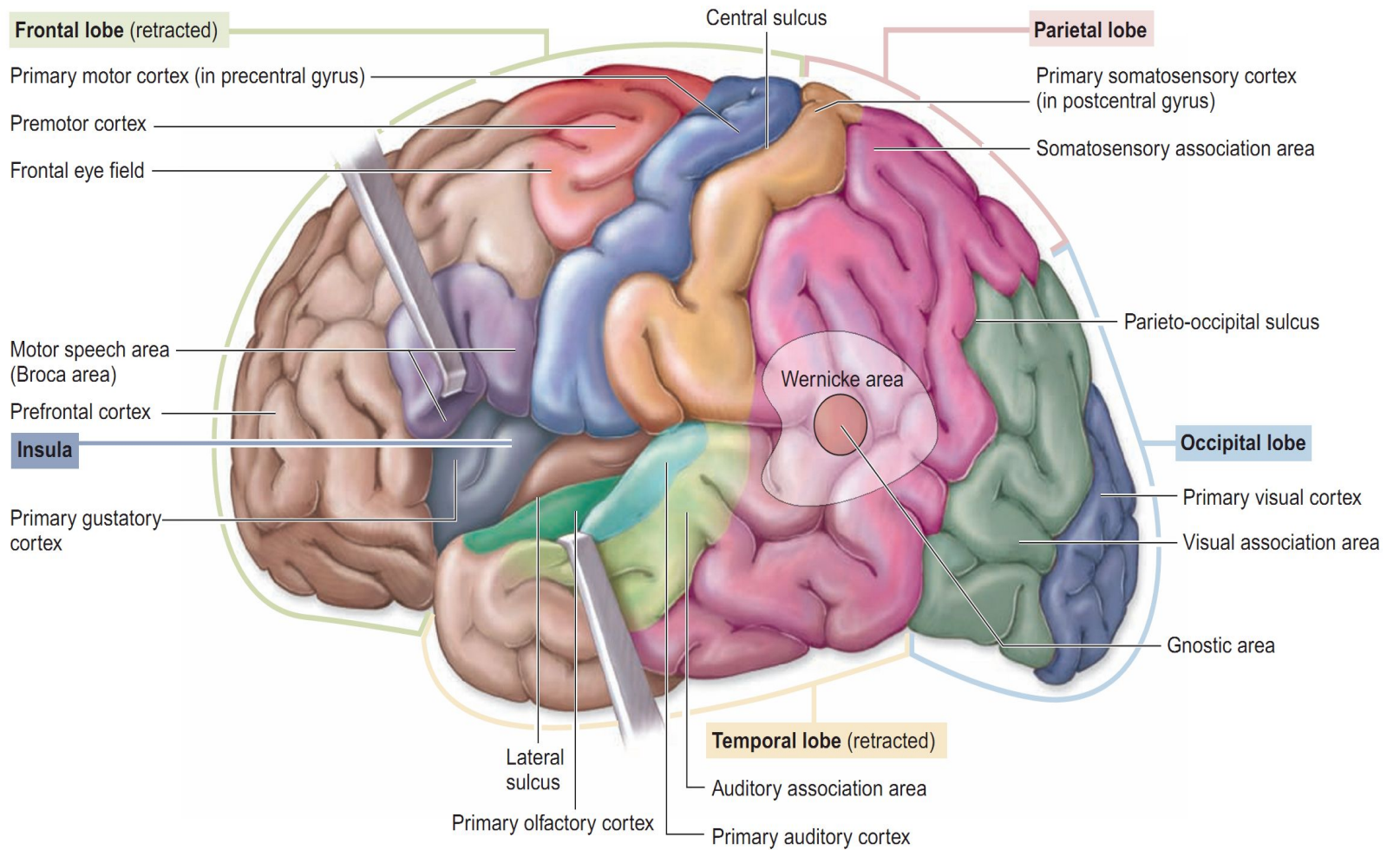
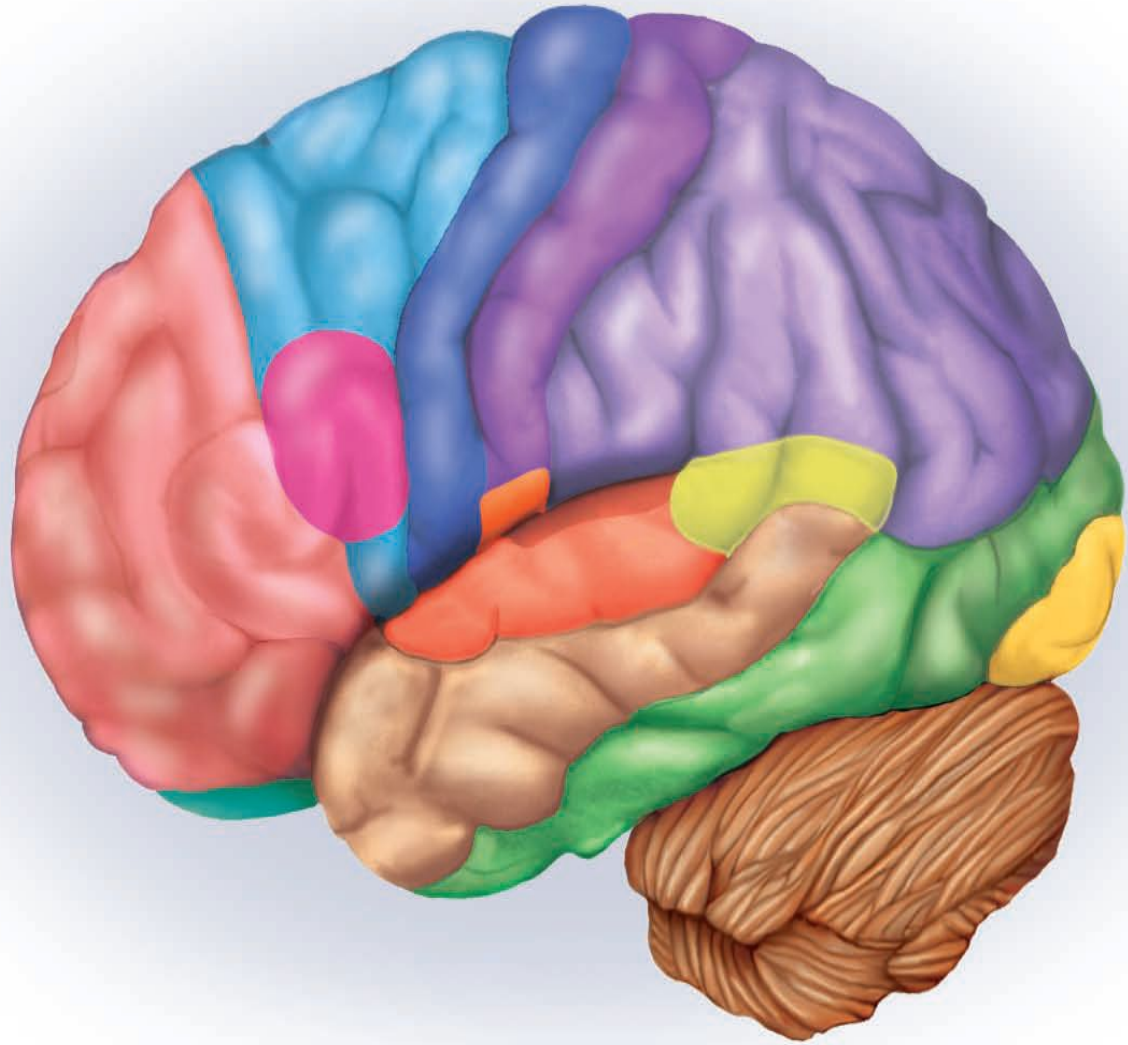
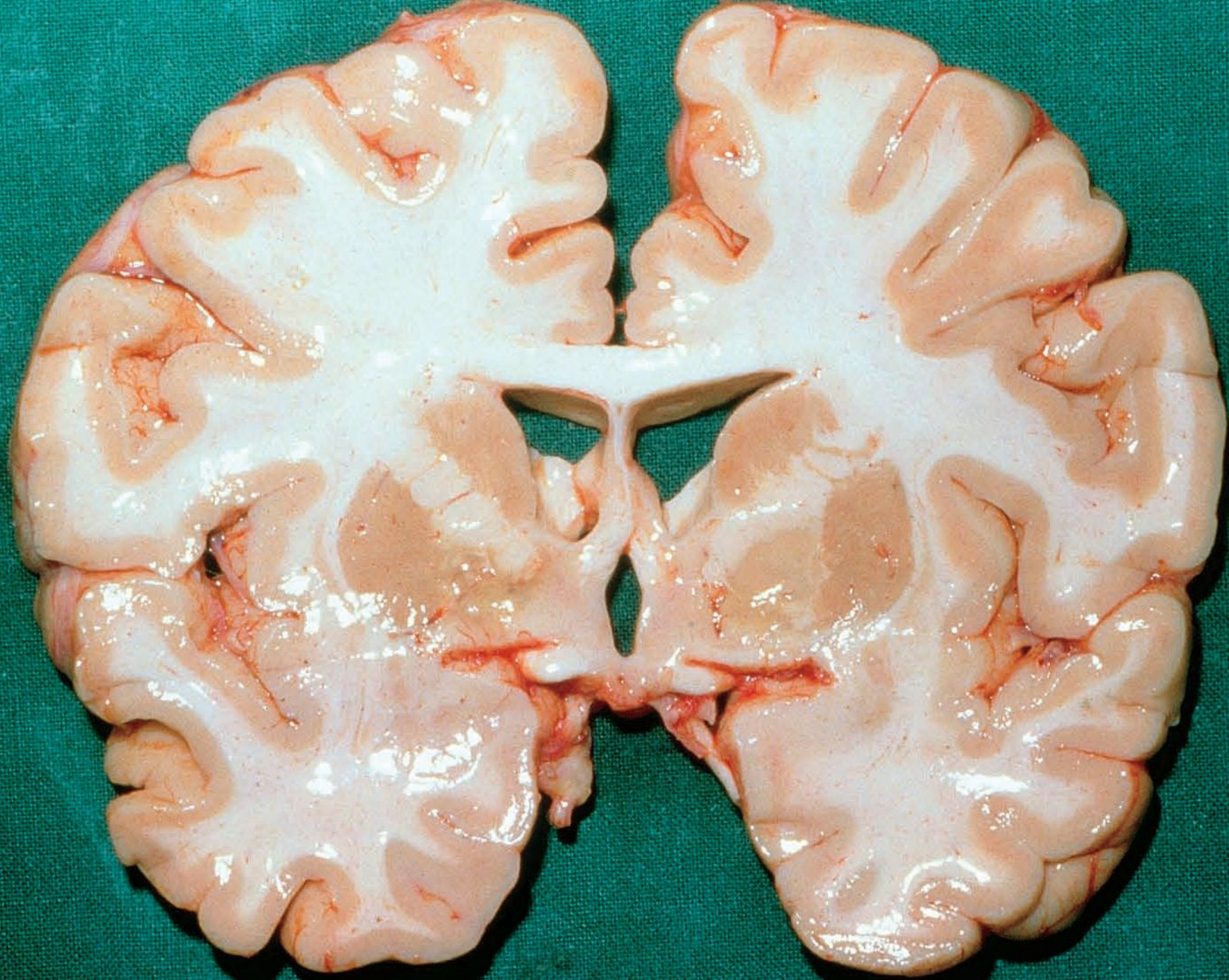


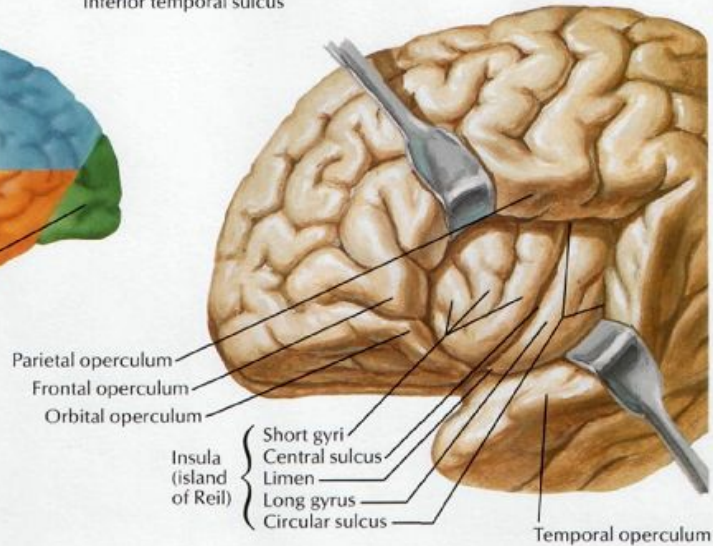
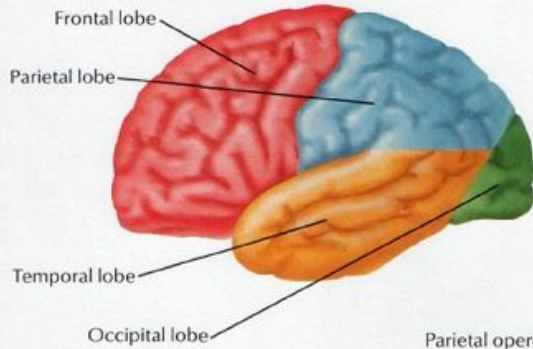
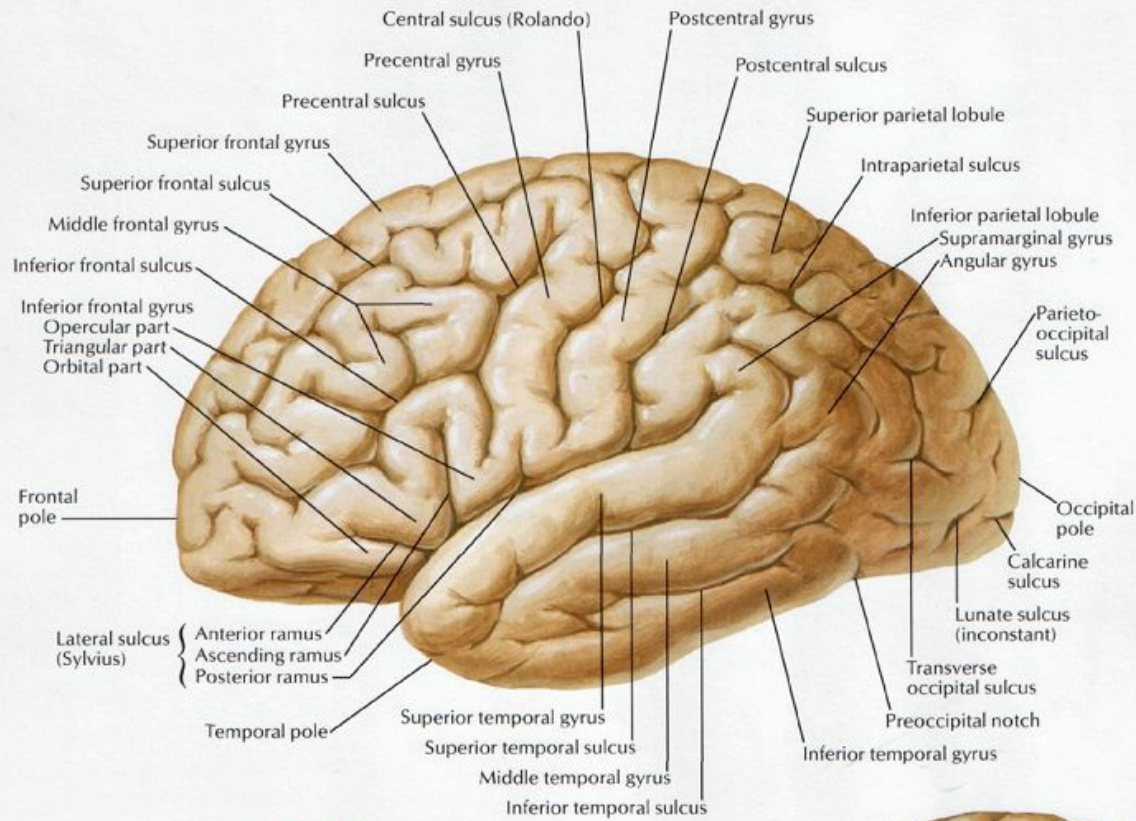
Плащ. Оболочки головного
мозга. Особенности строения
коры головного мозга



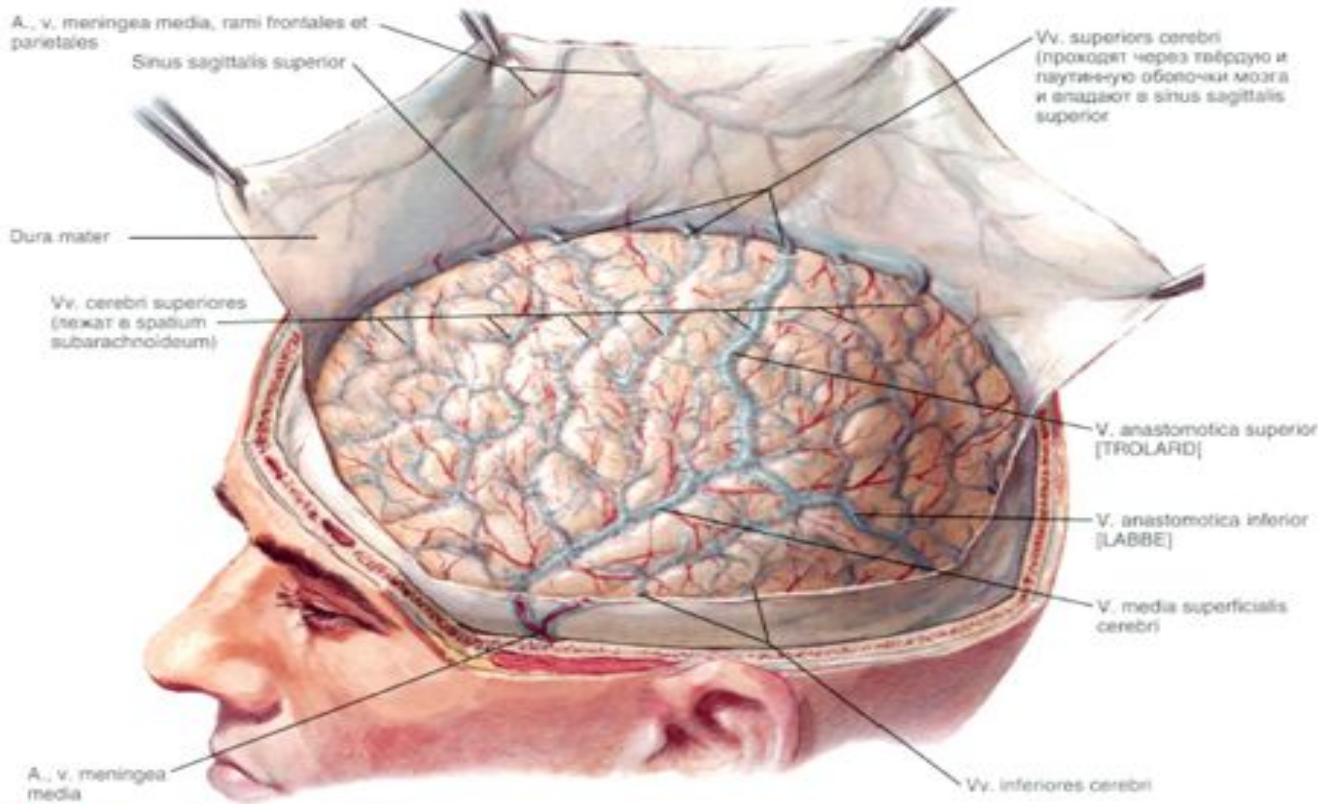




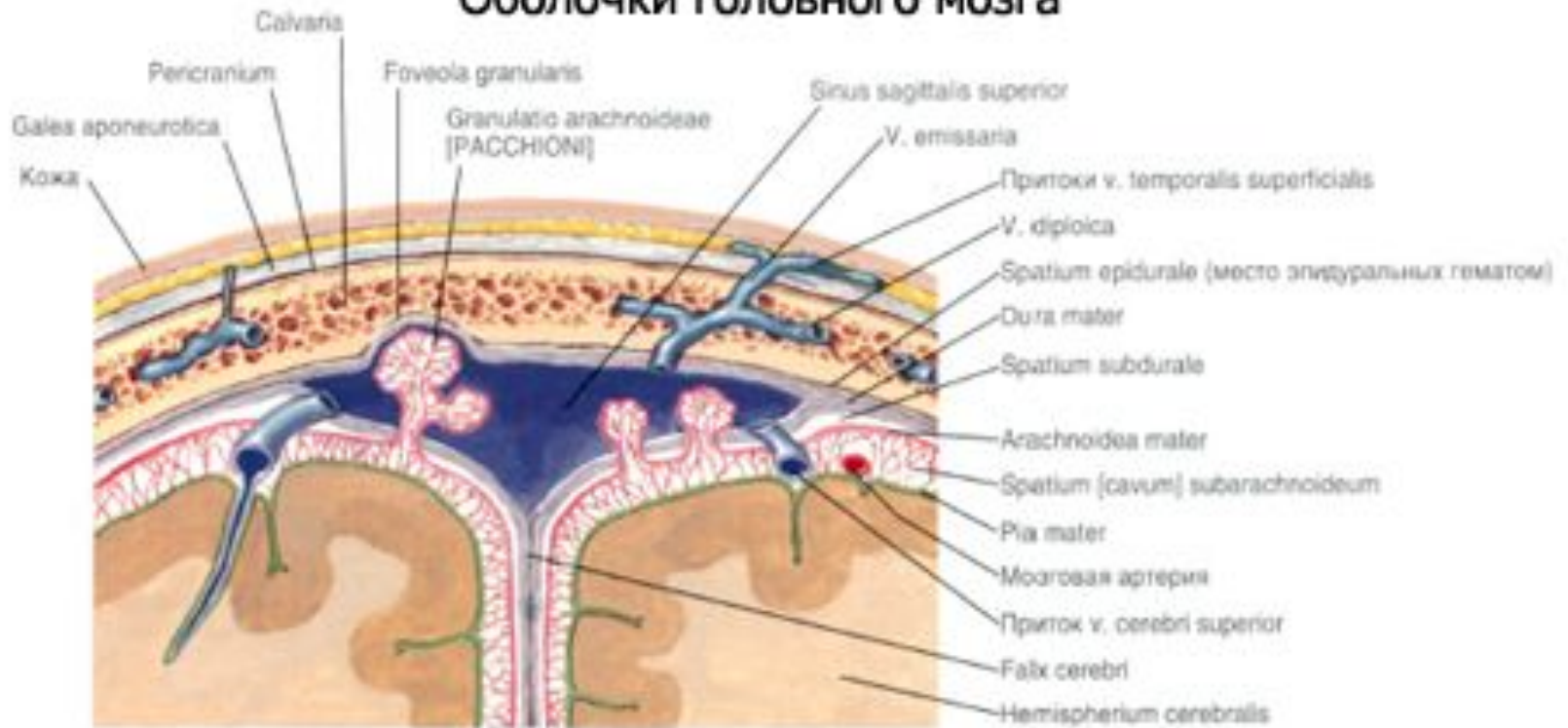




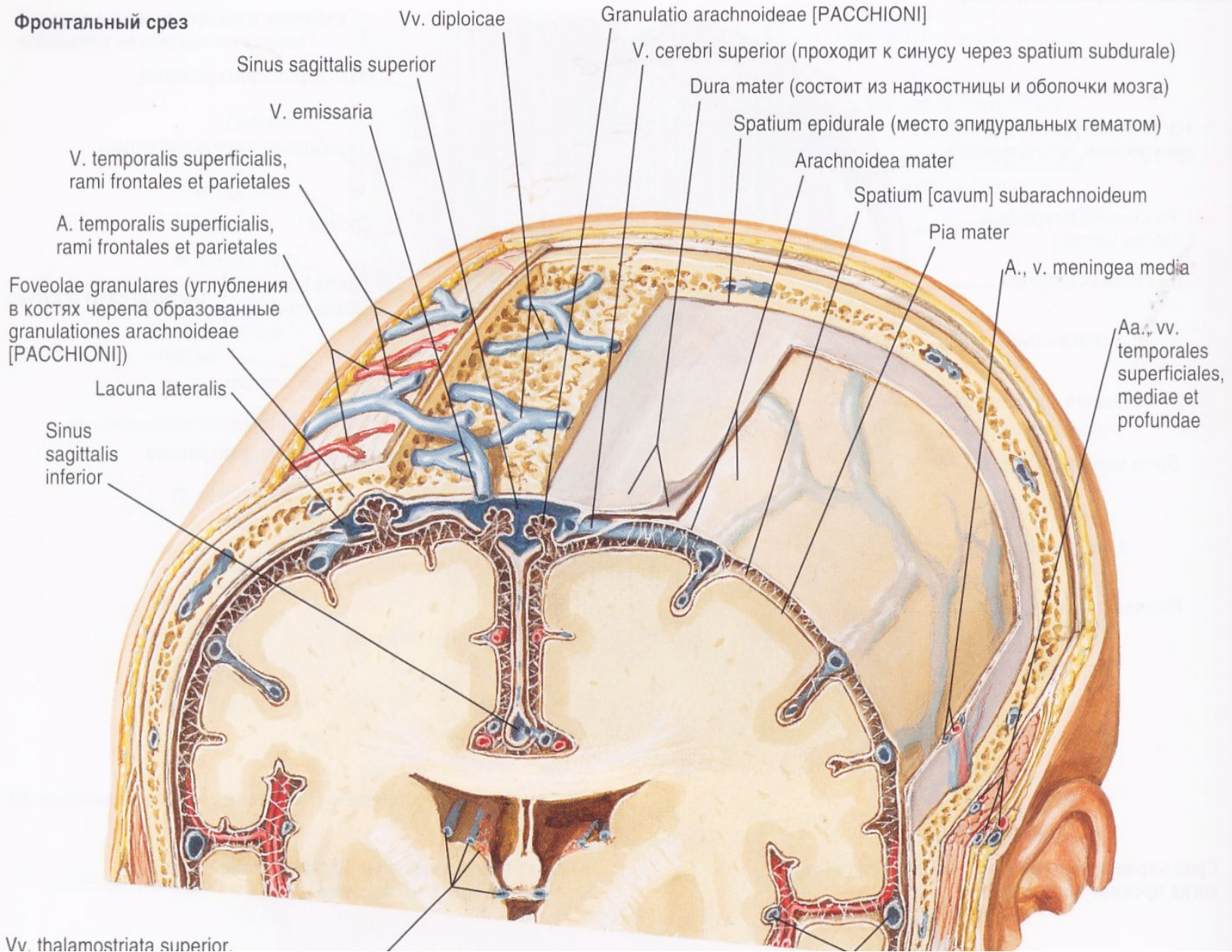
Оболочки головного мозга



Оболочки головного мозга



Фронтальный срез



Vv. thalamostriata superior.

Vv. diploicae

Granulatio arachnoideae [PACCHIONI]

V. cerebri superior (проходит к синусу через spatium subdurale)

Sinus sagittalis superior

Dura mater (состоит из надкостницы и оболочки мозга)

V. emissaria

Spatium epidurale (место эпидуральных гематом)

V. temporalis superficialis, rami frontales et parietales

Arachnoidea mater

A. temporalis superficialis, rami frontales et parietales

Spatium [cavum] subarachnoideum

Foveolae granulares (углубления в костях черепа образованные granulationes arachnoideae [PACCHIONI])

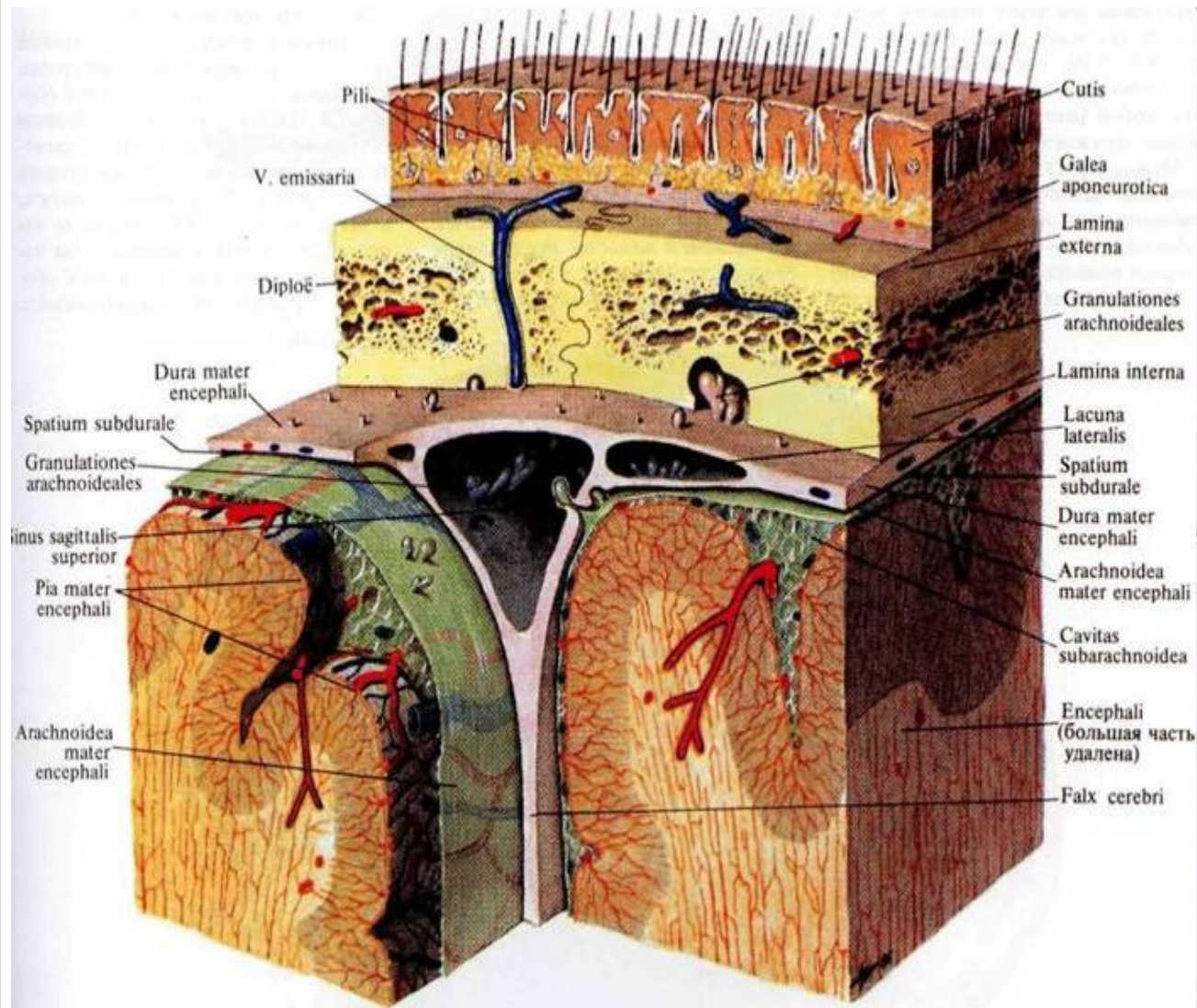
Pia mater

Lacuna lateralis

A., v. meningea media

Sinus sagittalis inferior

Aa., vv. temporales superficiales, mediae et profundae



Твердая мозговая оболочка складкой проникает глубоко между правым и левым полушариями и между затылочным полюсом полушарий и мозжечком. Паутинная оболочка входит во все борозды на поверхности. Под паутинной оболочкой находится подпаутинное пространство, заполненное спинномозговой жидкостью. Расширения подпаутинного пространства называются цистернами мозга.