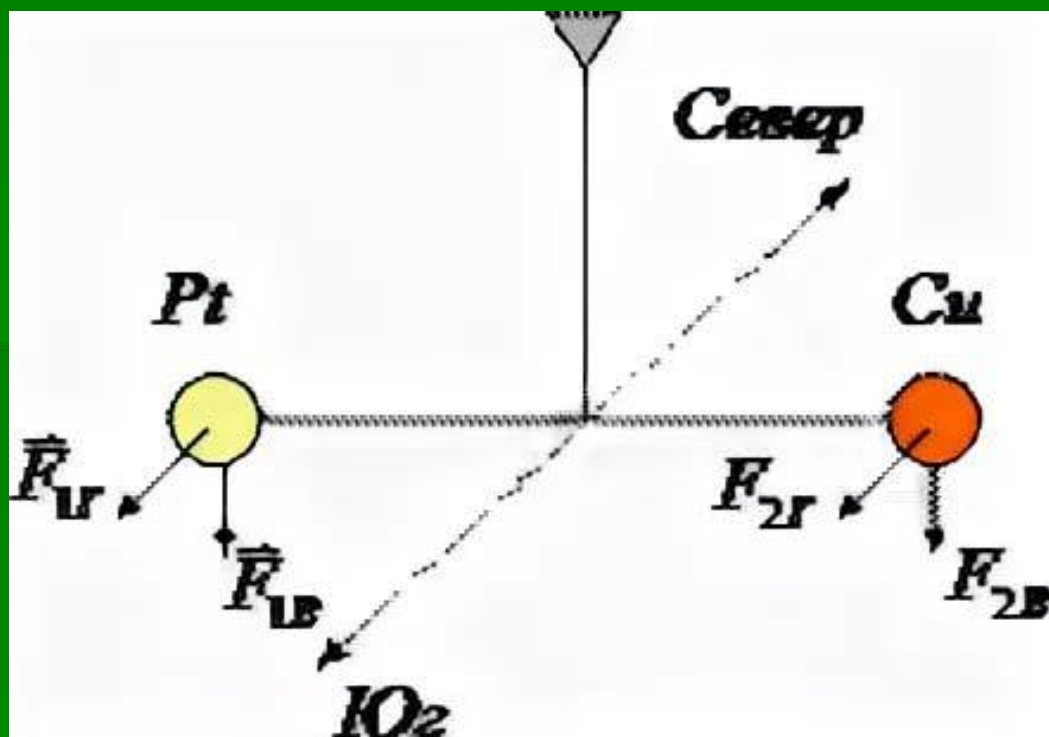


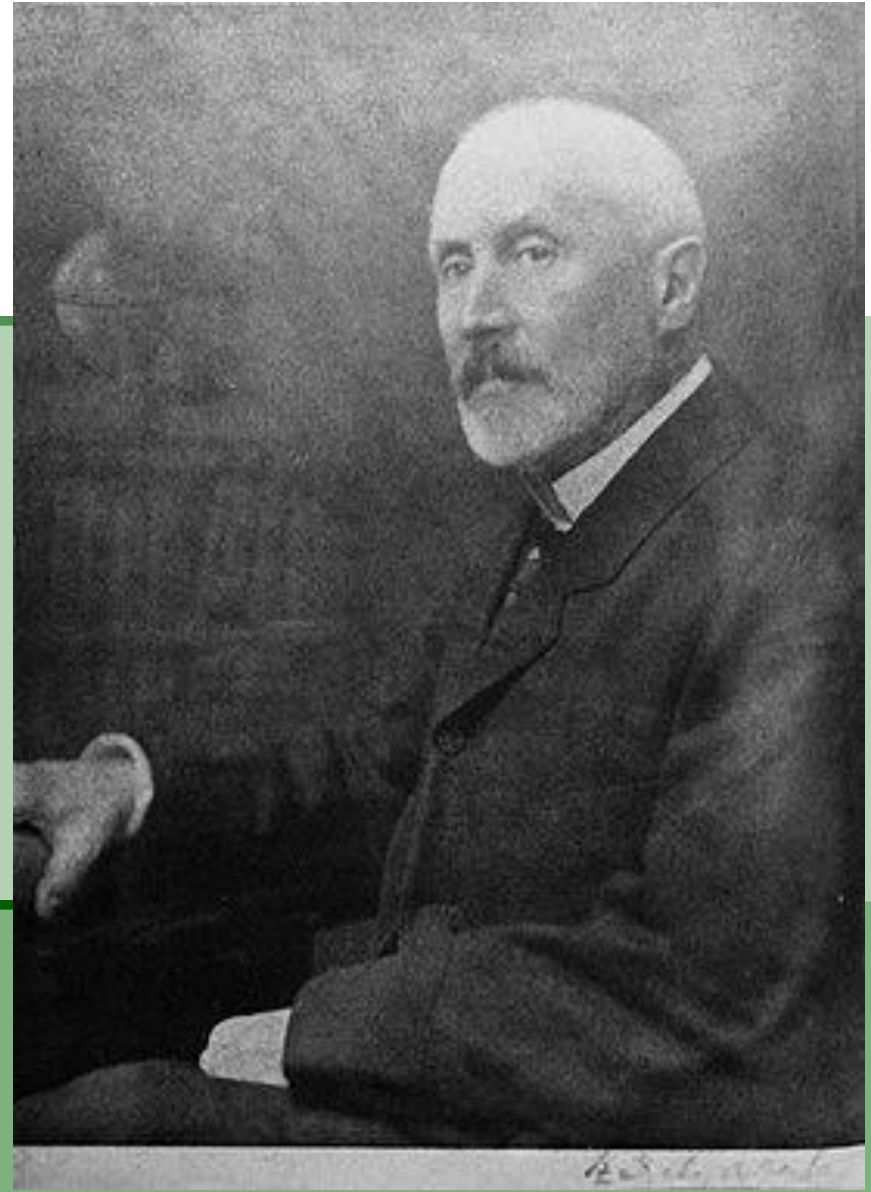
# Доказательство Лоранда Этвеша что инертная масса пропорциональна гравитационной



■

года) Венгерской академии наук.

- С 1871 года работал в Будапештском университете С 1871 года работал в Будапештском университете (с 1872 года профессор). В 1891 году основал математическое и физическое общества Венгрии и был их первым президентом.



# Опыт

- Опыт ставился с 1887 года
- Использовались различные материалы с платиной
- Исследования были рекордно точными и отсавались достаточно долгое время

# Опыт

