



ГБПОУ НИЖЕГОРОДСКИЙ ТЕХНИКУМ ТРАНСПОРТНОГО ОБСЛУЖИВАНИЯ И СЕРВИСА

ИНДИВИДУАЛЬНЫЙ ПРОЕКТ

ТЕМА: ЗАЩИТНЫЕ СООРУЖЕНИЯ ГРАЖДАНСКОЙ ОБОРОНЫ

АВТОР: КУЗНЕЦОВ АНДРЕЙ ОЛЕГОВИЧ

ОБУЧАЮЩЕГОСЯ 1 КУРСА 11 ГРУППЫ

ПРОФЕССИЯ: 23.01.09 МАШИНИСТ ЛОКОМОТИВА:

ПОМОЩНИК МАШИНИСТА ЭЛЕКТРОВОЗА; СЛЕСАРЬ ПО

РЕМОНТУ ПОДВИЖНОГО СОСТАВА.

РУКОВОДИТЕЛЬ: БАЛАШОВ СЕРГЕЙ ПЕТРОВИЧ.

ЦЕЛЬ ПРОЕКТА: УЗНАТЬ КАК УСТРОЕНЫ БОМБОУБЕЖИЩА

Задачи проекта:

- Узнать в какие годы были построены первые бомбоубежища?
- Узнать какое оборудование обеспечивает жизнь в бомбоубежищах?
- В каком состоянии бомбоубежища в наше время?

ГАЗОУБЕЖИЩЕ - ЯВЛЯЕТСЯ ПРЯМЫМ НАСЛЕДНИКОМ ГАЗОУБЕЖИЩ, СТРОИВШИХСЯ В 1920-Е — ПЕРВОЙ ПОЛОВИНЕ 1930-Х ГГ. БОМБОУБЕЖИЩА ЖЕ СТРОИЛИСЬ В ПЕРИОД С 1940 ПО 1980 ГОДА.

Газоубежище



Бомбоубежище



ЖИЗНЬ В БОМБОУБЕЖИЩАХ ОБЕСПЕЧИВАЕТ:

Баки запаса воды



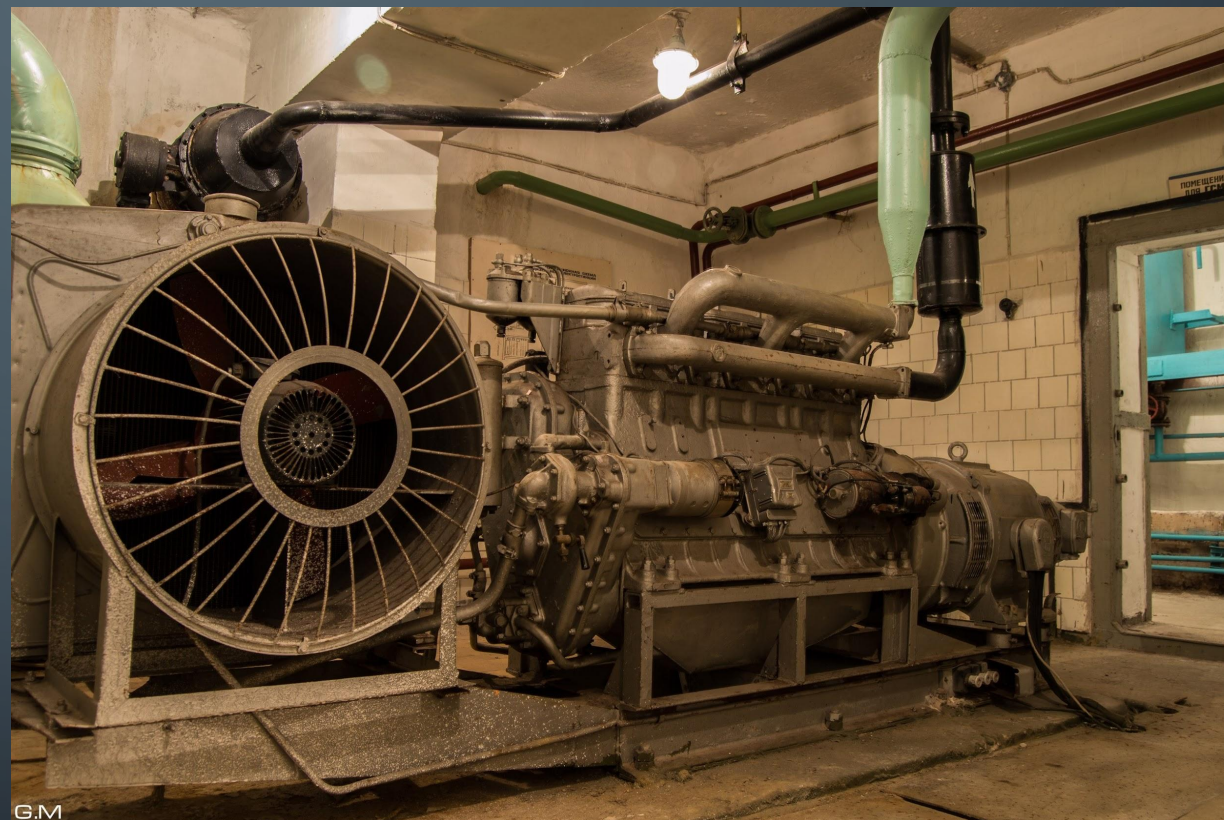
ФВУ (Фильтро-вентиляционная установка)



Гермодверь



Дизель генератор



В НАШЕ ВРЕМЯ МНОЖЕСТВО ЗАЩИТНЫХ ЗАЩИТНЫХ СООРУЖЕНИЙ СОДЕРЖИТСЯ В ПЛОХОМ СОСТОЯНИИ И ЗА ИХ СОСТОЯНИЕМ НИКТО НЕ СЛЕДИТ. НО ТАК ЖЕ ЕСТЬ И ОБРАЗЦОВЫЕ УБЕЖИЩА, В ОСНОВНОМ ОНИ ВСТРЕЧАЮТСЯ НА ОБОРОННЫХ ПРЕДПРИЯТИЯХ, НЕКОТОРЫХ БОЛЬНИЦАХ И НИИ.

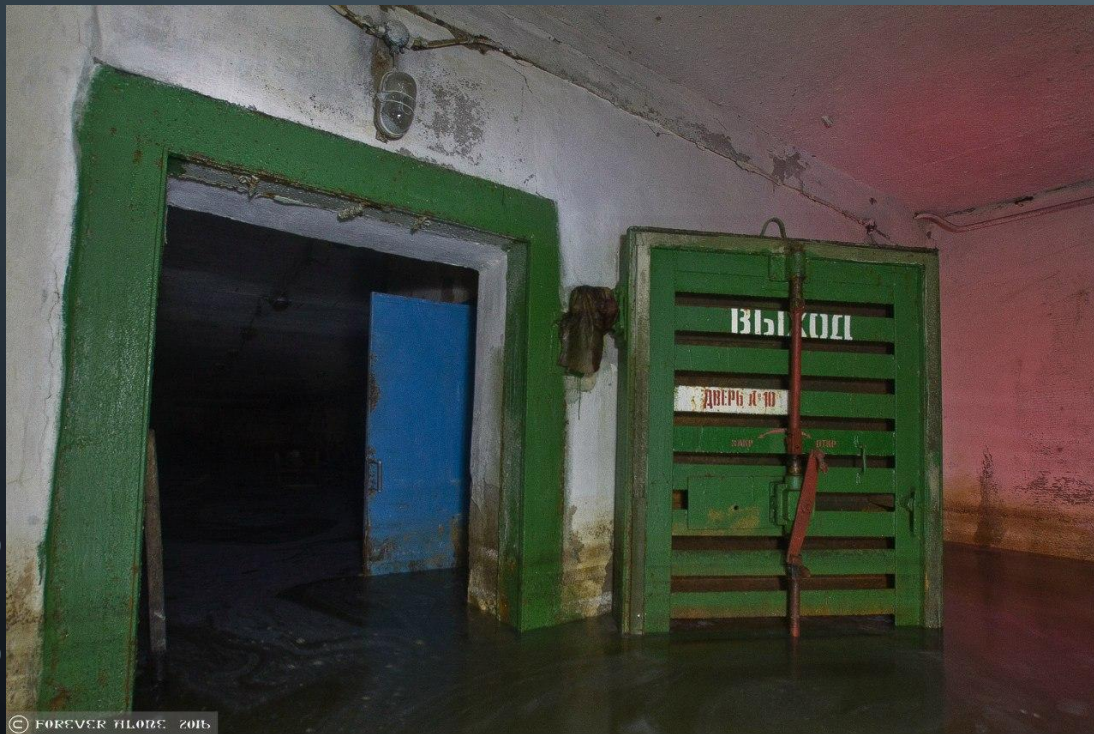
Убежища в хорошем состоянии:



© ForeverAlone 2013

В НАШЕ ВРЕМЯ МНОЖЕСТВО ЗАЩИТНЫХ ЗАЩИТНЫХ СООРУЖЕНИЙ СОДЕРЖИТСЯ В ПЛОХОМ СОСТОЯНИИ И ЗА ИХ СОСТОЯНИЕМ НИКТО НЕ СЛЕДИТ. НО ТАК ЖЕ ЕСТЬ И ОБРАЗЦОВЫЕ УБЕЖИЩА, В ОСНОВНОМ ОНИ ВСТРЕЧАЮТСЯ НА ОБОРОННЫХ ПРЕДПРИЯТИЯХ, НЕКОТОРЫХ БОЛЬНИЦАХ И НИИ.

Убежища в плохом состоянии:



ВЫВОД

- 1.Я узнал, что первые бомбоубежища строились с 1940 по 1980 года.
- 2.Так же узнал что жизнь в бомбоубежищах обеспечивают: Баки запаса воды, ФВУ, гермадвери, дизельные генераторы.
- 3.В наше время 70% бомбоубежищ находятся в хорошем состоянии, а 30% непригодны для принятия людей в случае ЧС.

The image features a dark blue background with white, stylized circuit board traces in the corners. These traces consist of straight lines and right-angle turns, ending in small circles that represent solder pads or components. The patterns are located in the top-left, top-right, bottom-left, and bottom-right corners, framing the central text.

Спасибо за внимание!