

# ЭПИКАНТУС



Выполнила: студентка 1 курса, специальность «Сестринское дело» группа 03052219, Терёхина А. И.

Преподаватель: Литвиненко Л. К.



Эпикантус является одним из характерных признаков монголоидной расы, и поэтому эпикантус нередко называют монгольской складкой.

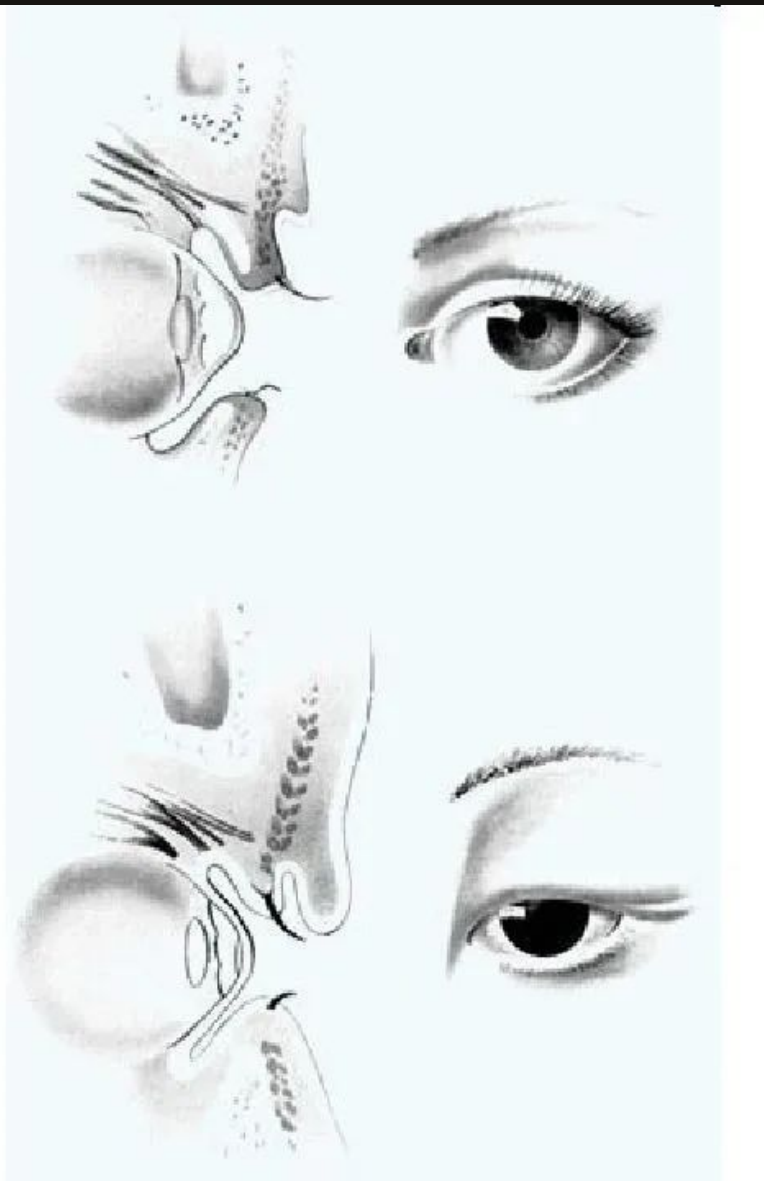


Эпикантус для представителей других рас – это аномалия.



Принято считать, что эпикантус – это приспособление для защиты глаза у народов, живущих в сложных природных условиях.

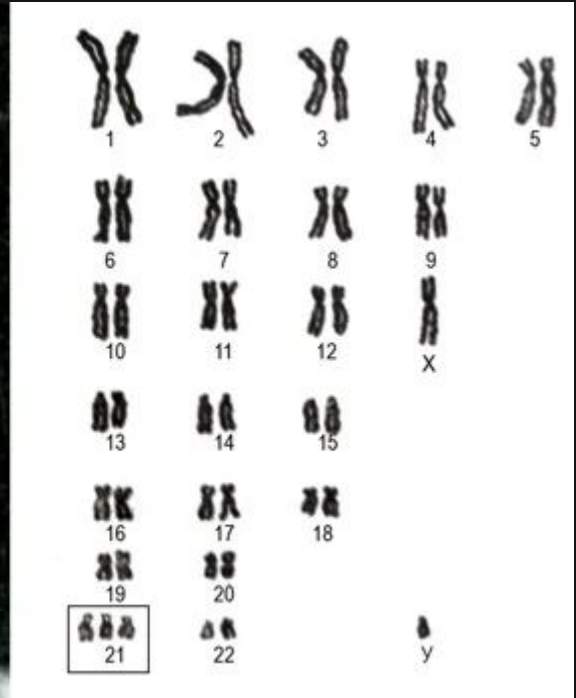
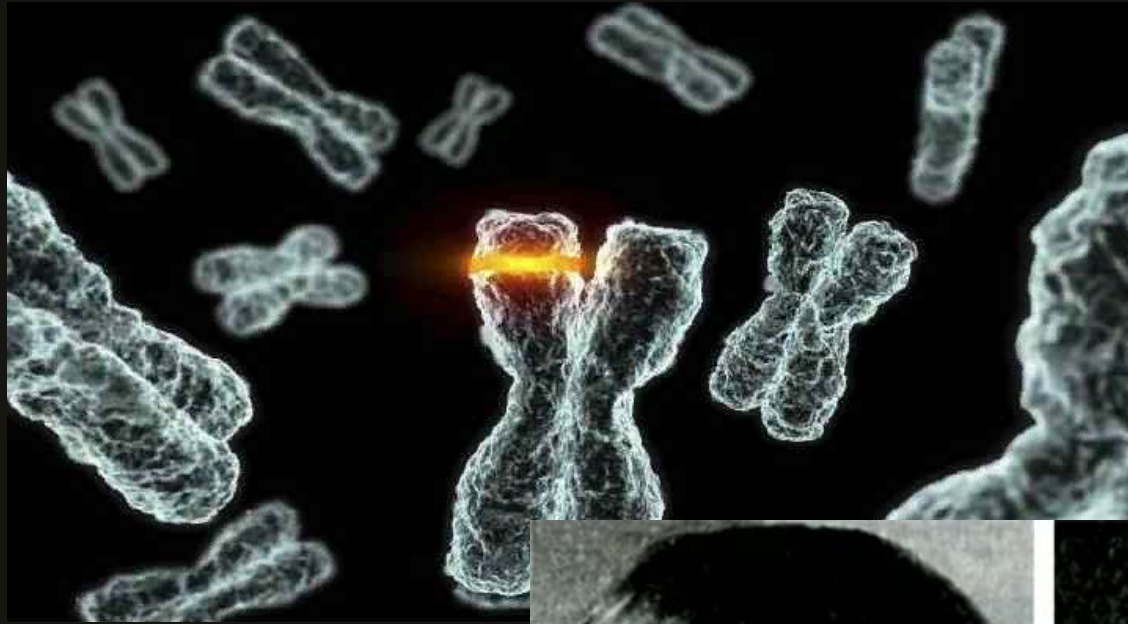






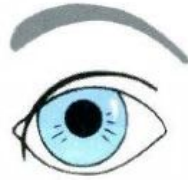
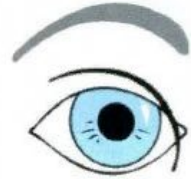
Ярко проявляется эпикантус у детей до 6 месяцев, затем постепенно складка, прикрывающая слёзный канал, уменьшается. Но норма для монголоидной расы – это наличие эпикантуса у взрослых.







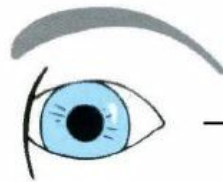
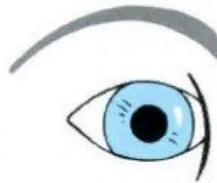
## Формы эпикантуса



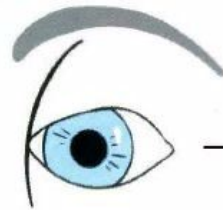
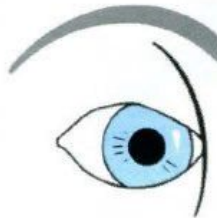
Тарзальный  
эпикантус



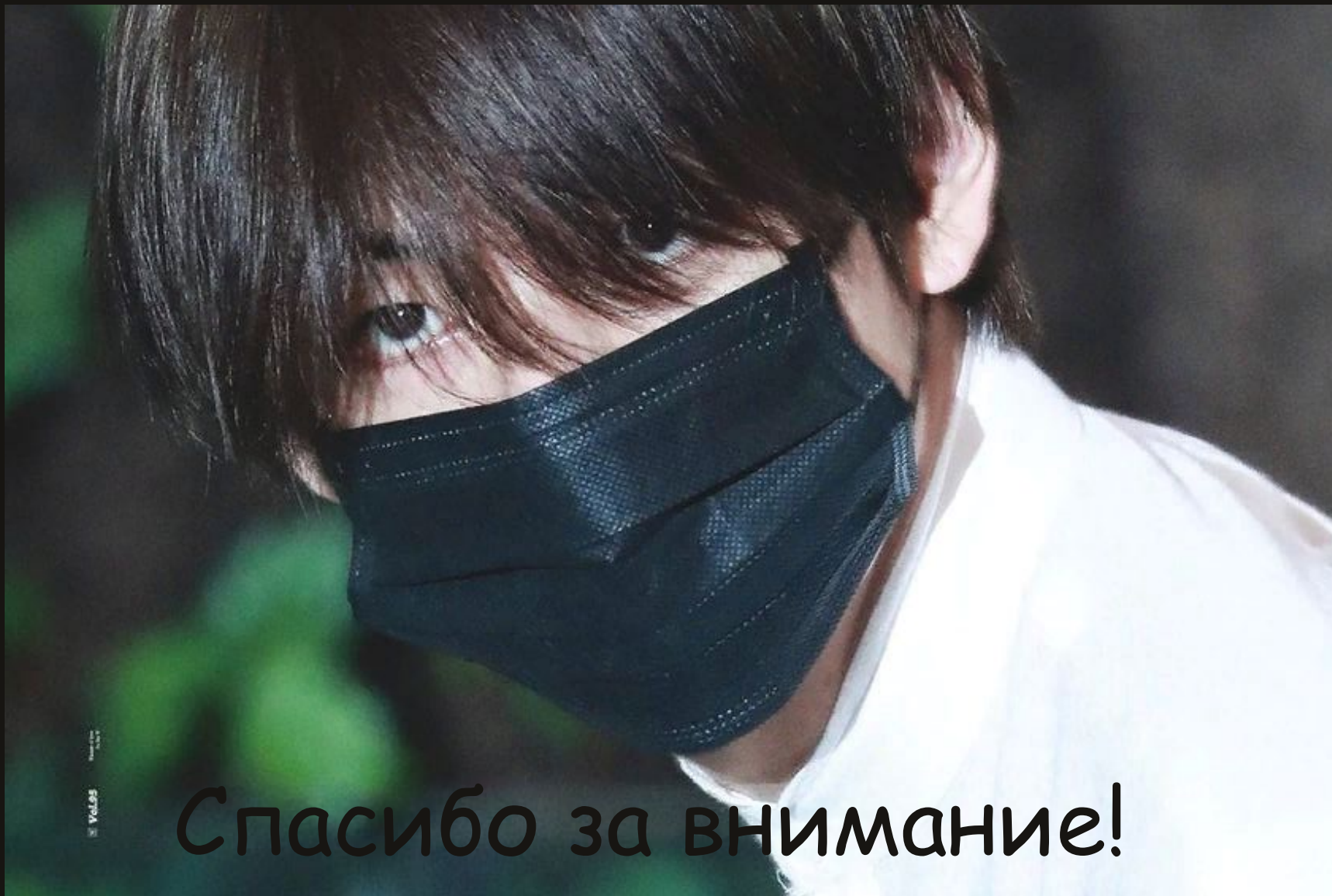
Обратный  
эпикантус



Пальпебральный  
эпикантус



Суперцилиарный  
эпикантус



Спасибо за внимание!

ESTONIA