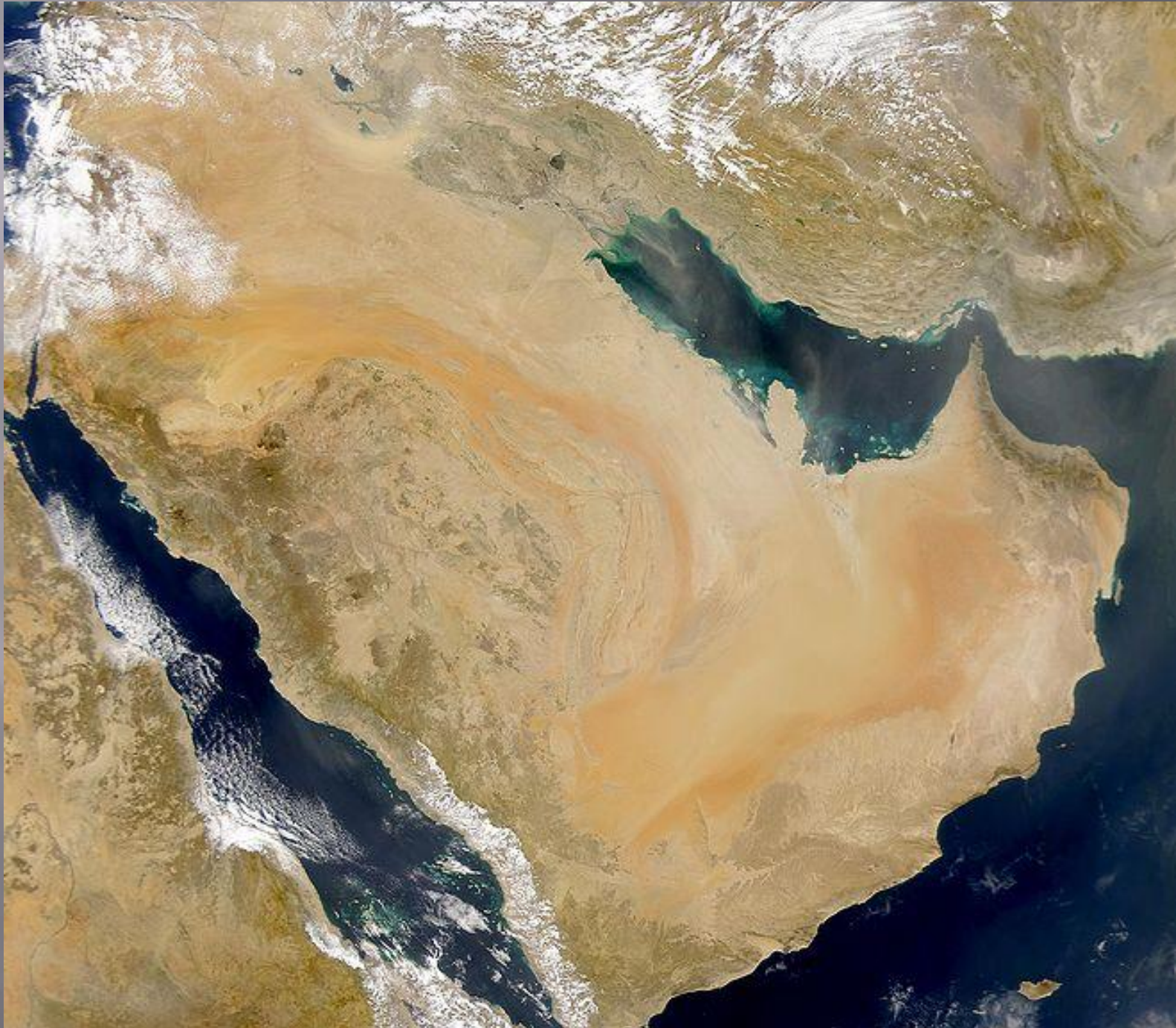
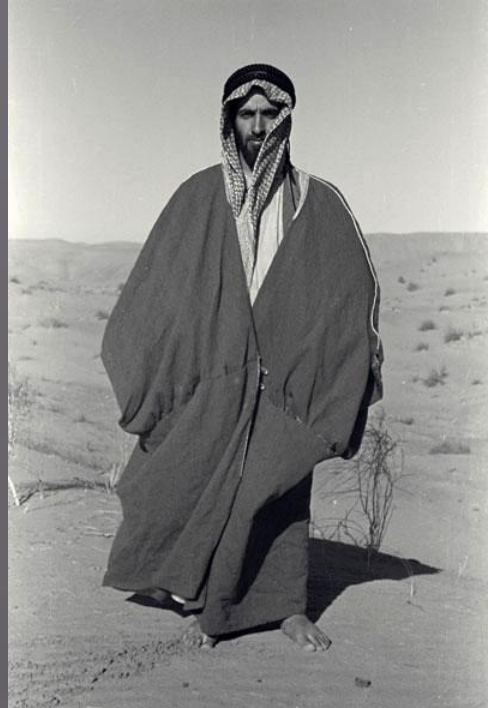


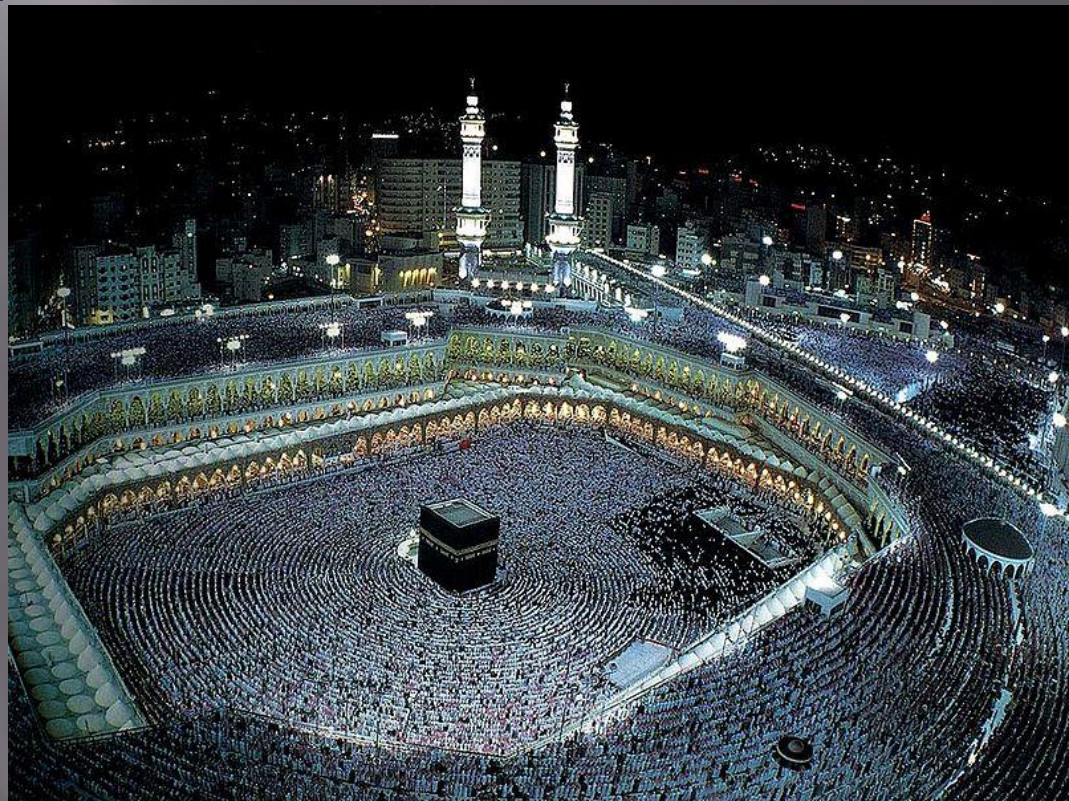
АРАБСКІ ХАЛІФАТ





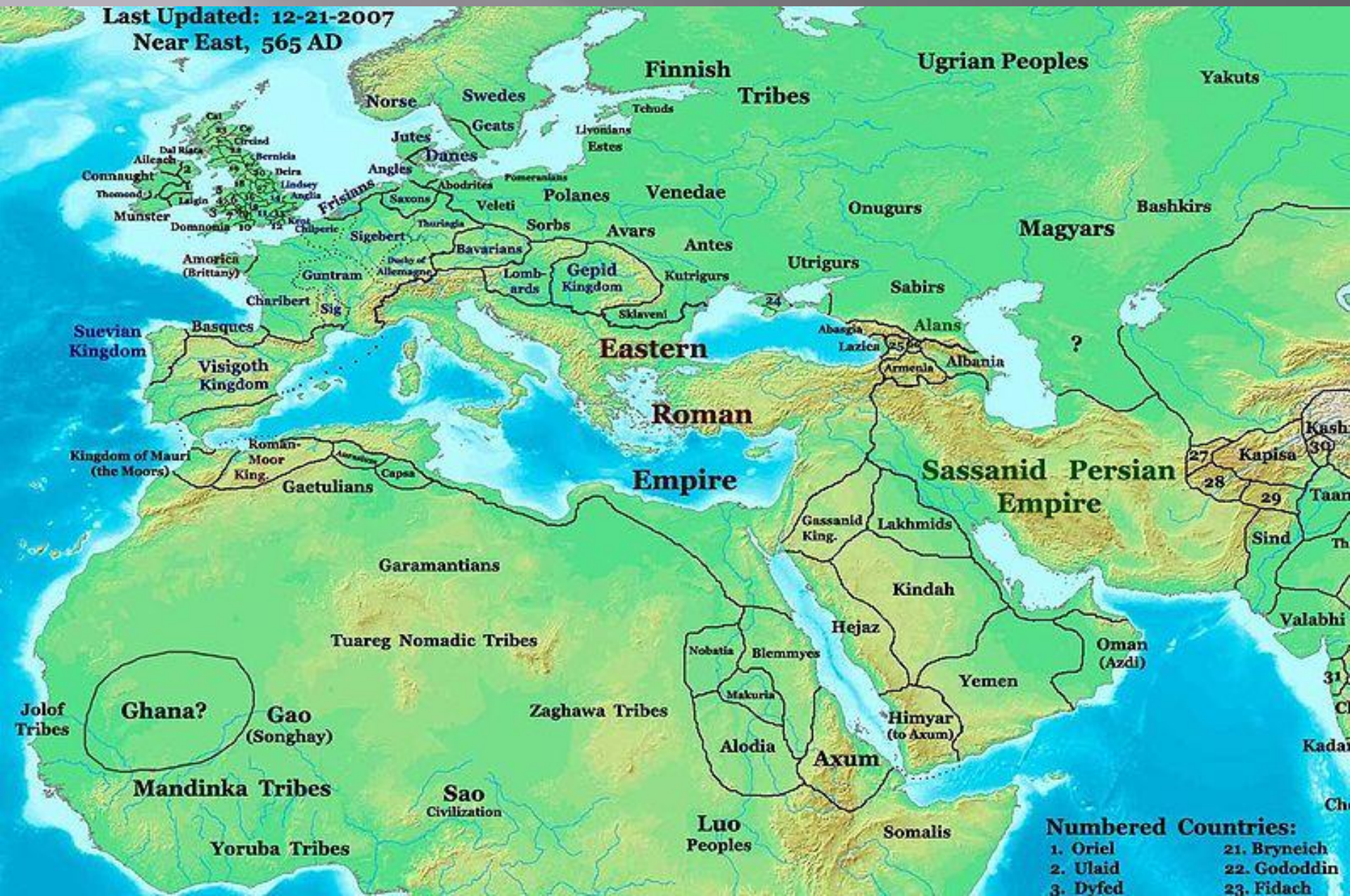






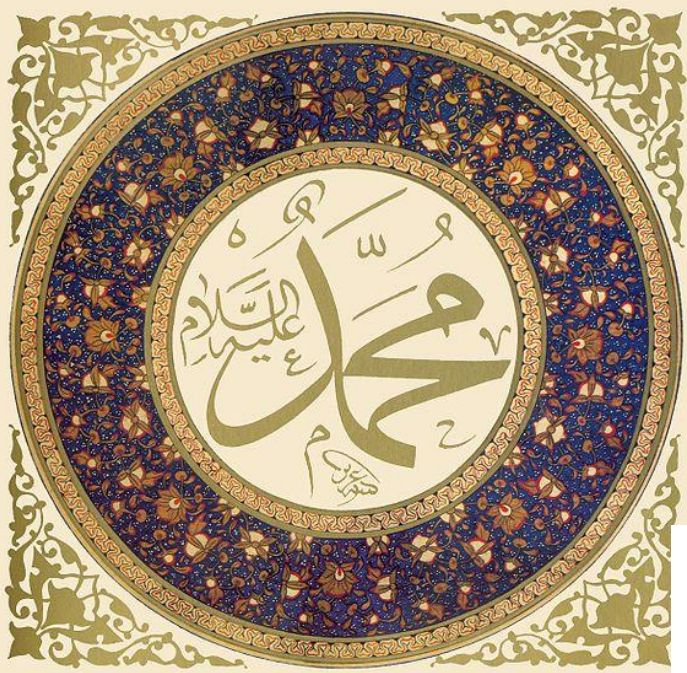
Last Updated: 12-21-2007

Near East, 565 AD

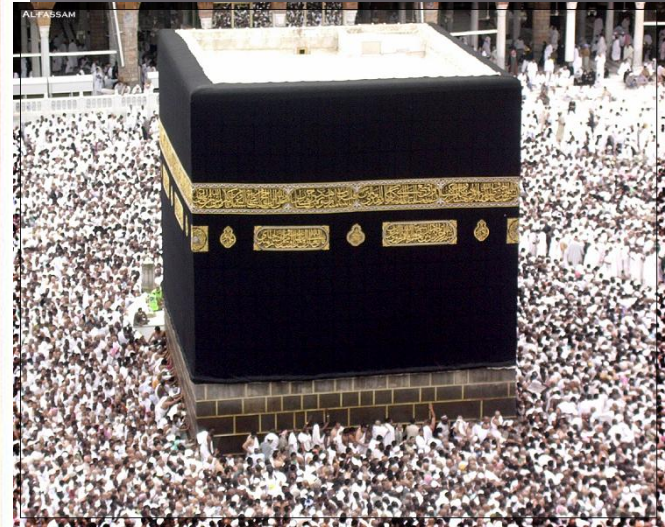
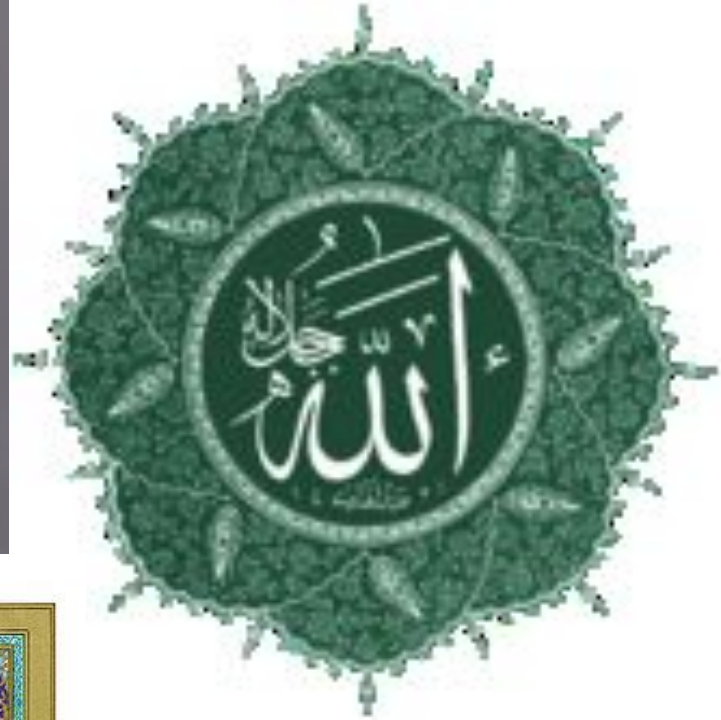


Numbered Countries:

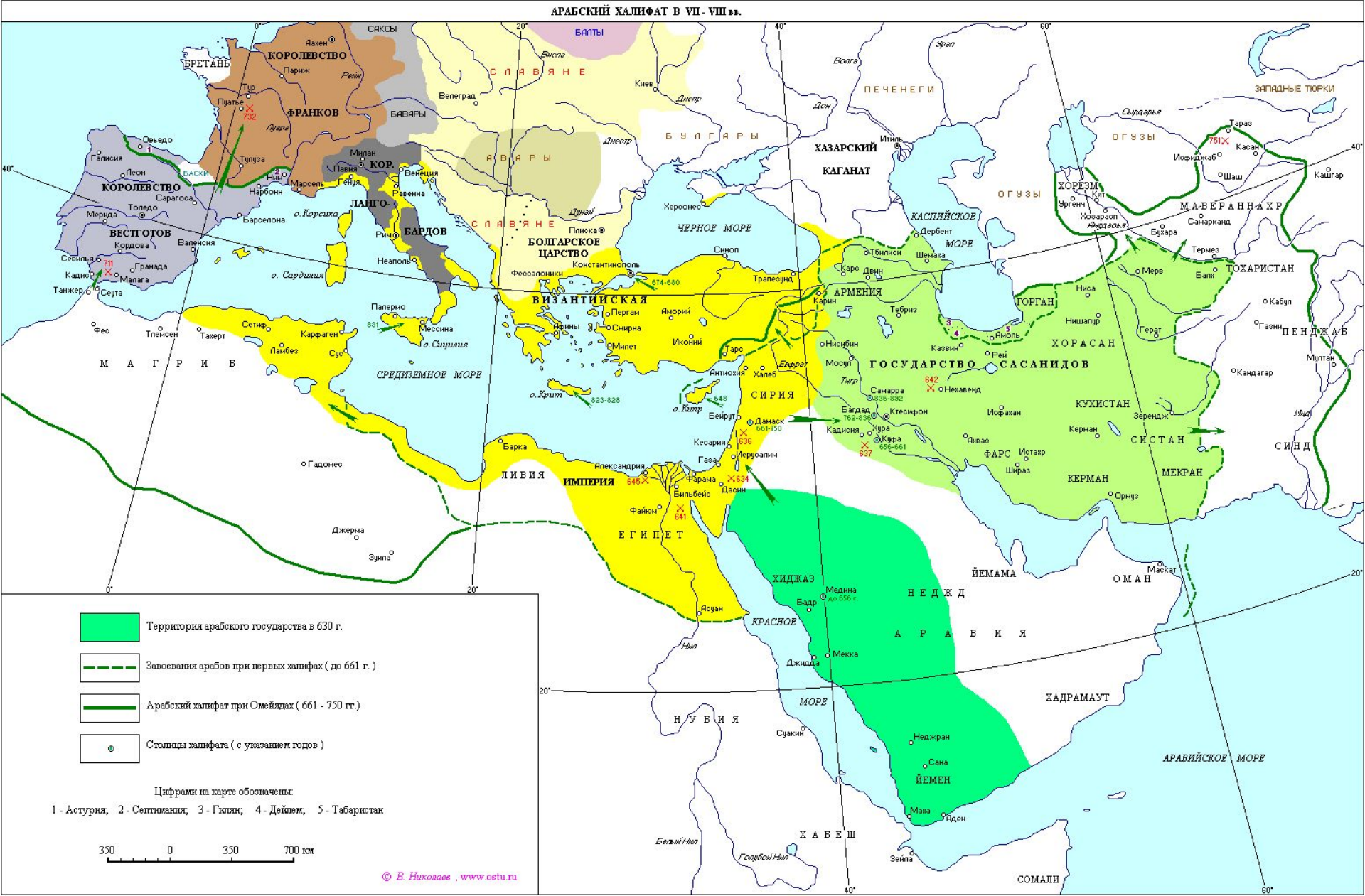
- 1. Oriel
- 2. Ulaid
- 3. Dyfed
- 21. Bryneich
- 22. Gododdin
- 23. Fidach



Іслам



АРАБСКИЙ ХАЛИФАТ В VII - VIII вв.



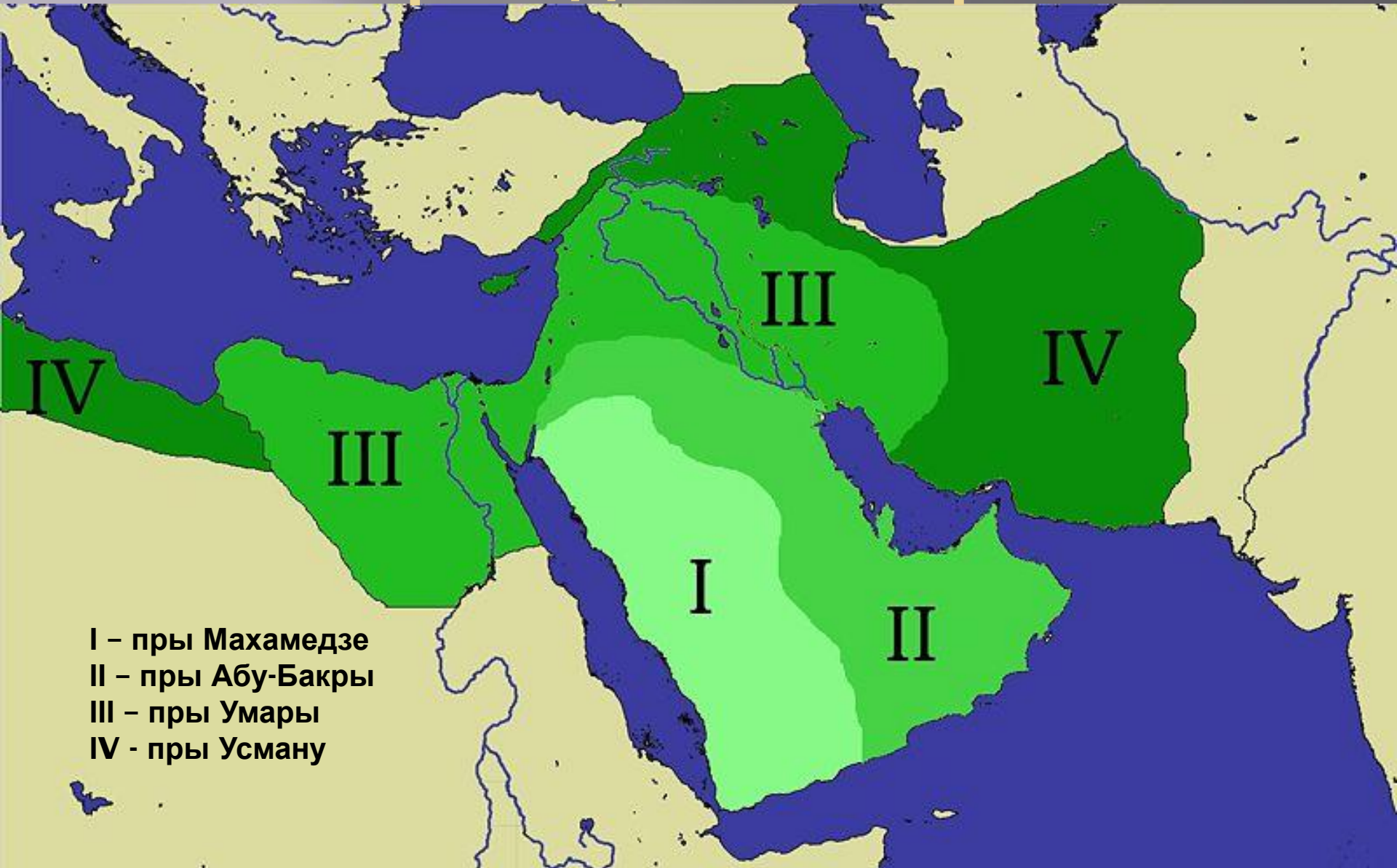
Территория арабского государства в 630 г.
 Завоевания арабов при первых халифах (до 661 г.)
 Арабский халифат при Омеййяхх (661 - 750 гг.)
 Столпы халифата (с указанием годов)

Цифрами на карте обозначены:

- 1 - Астурия, 2 - Септимания, 3 - Гилян, 4 - Дейлем, 5 - Табаристан

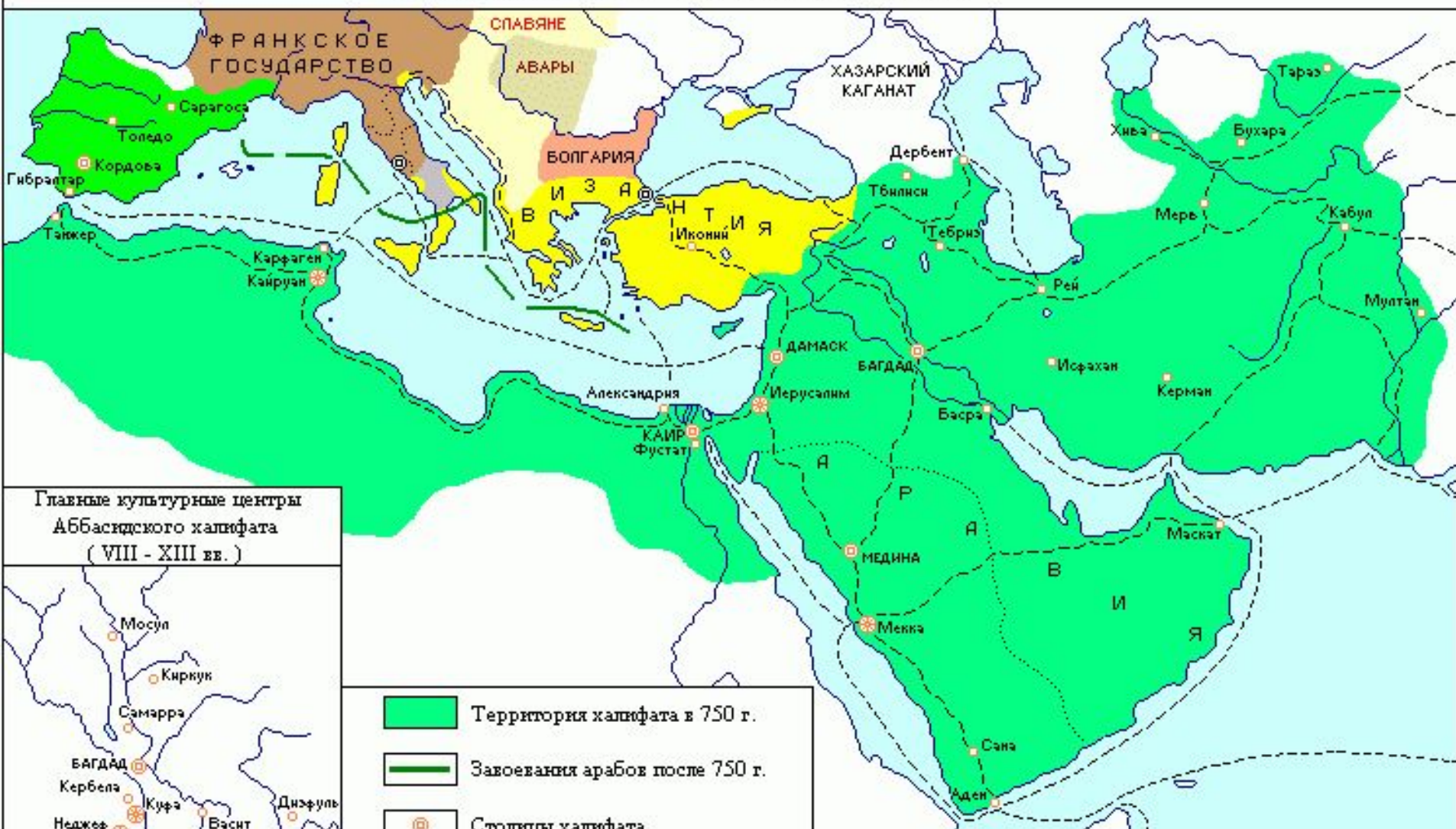


Заваяванні пры чатырох праведных халіфах



- I - пры Махамедзе
- II - пры Абу-Бакры
- III - пры Умары
- IV - пры Усману

АРАБСКИЙ ХАЛИФАТ в конце VIII - начале IX вв.

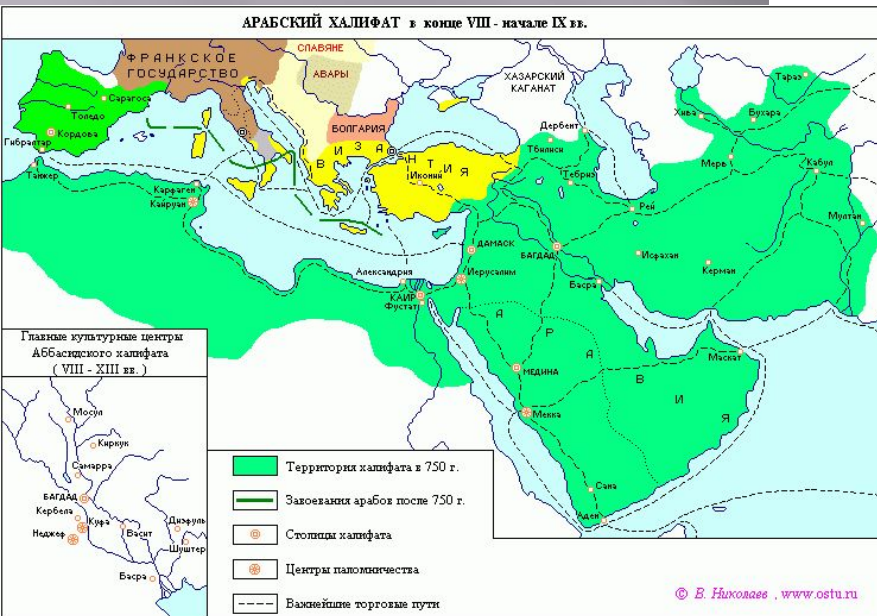


Главные культурные центры
Аббасидского халифата
(VIII - XIII вв.)

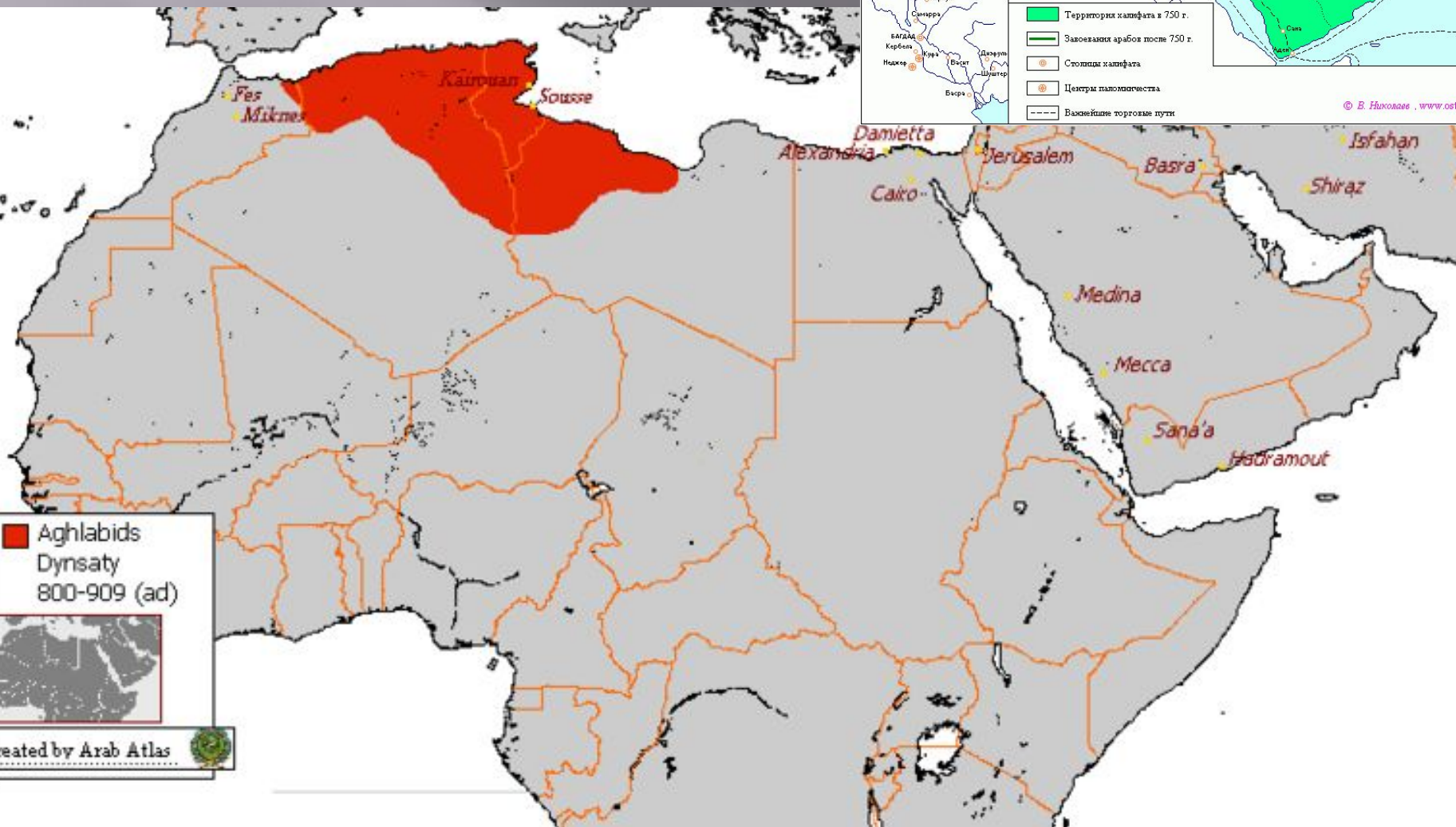
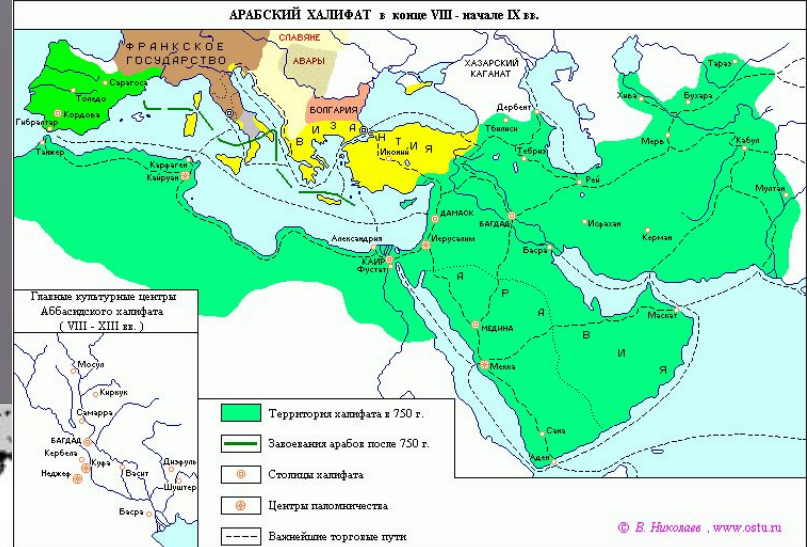


- Территория халифата в 750 г.
- Завоевания арабов после 750 г.
- ⊙ Столицы халифата
- ⊗ Центры паломничества
- Важнейшие торговые пути

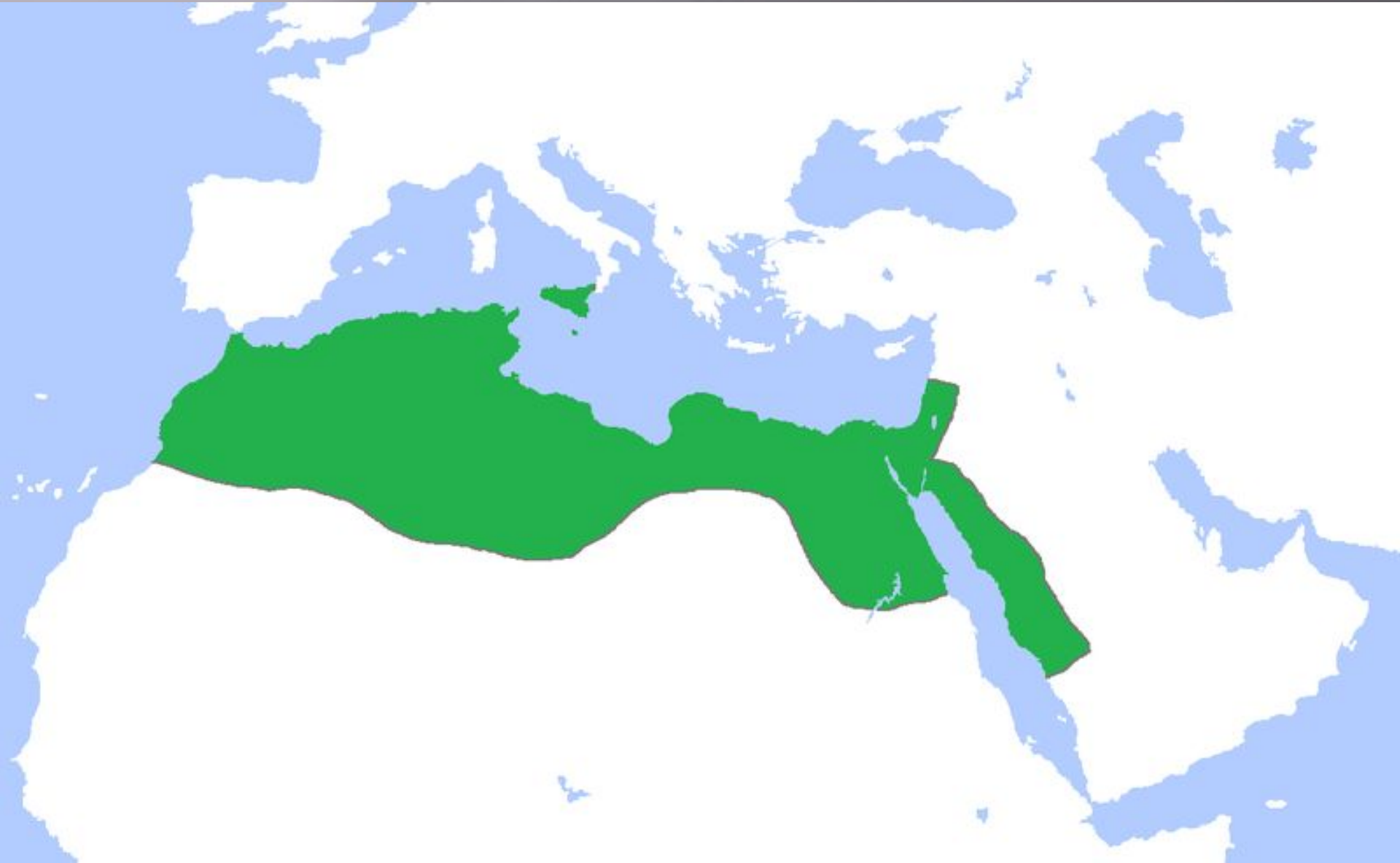
Ідрысіды



Аглабиды



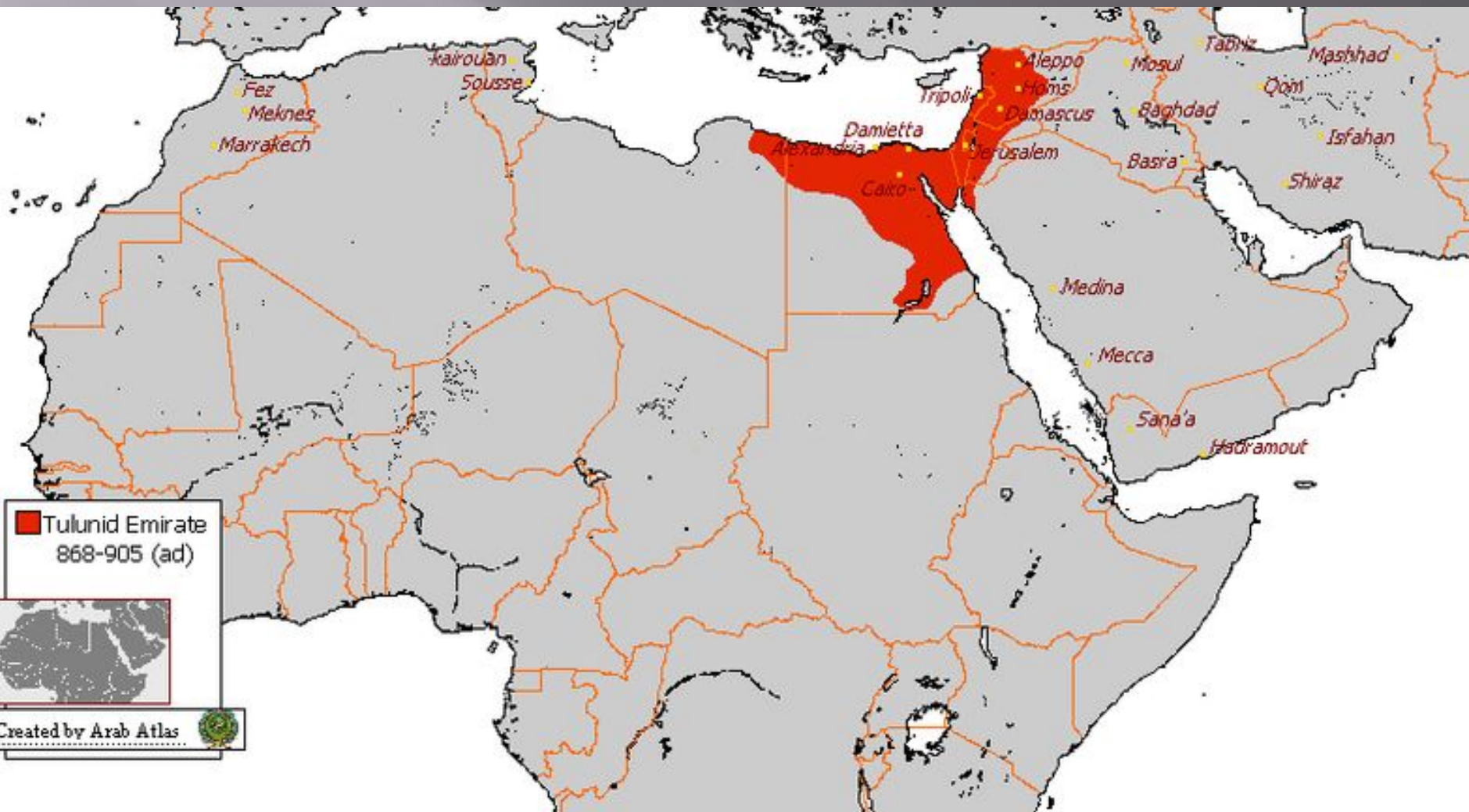
Фаціміды



Айюбіды

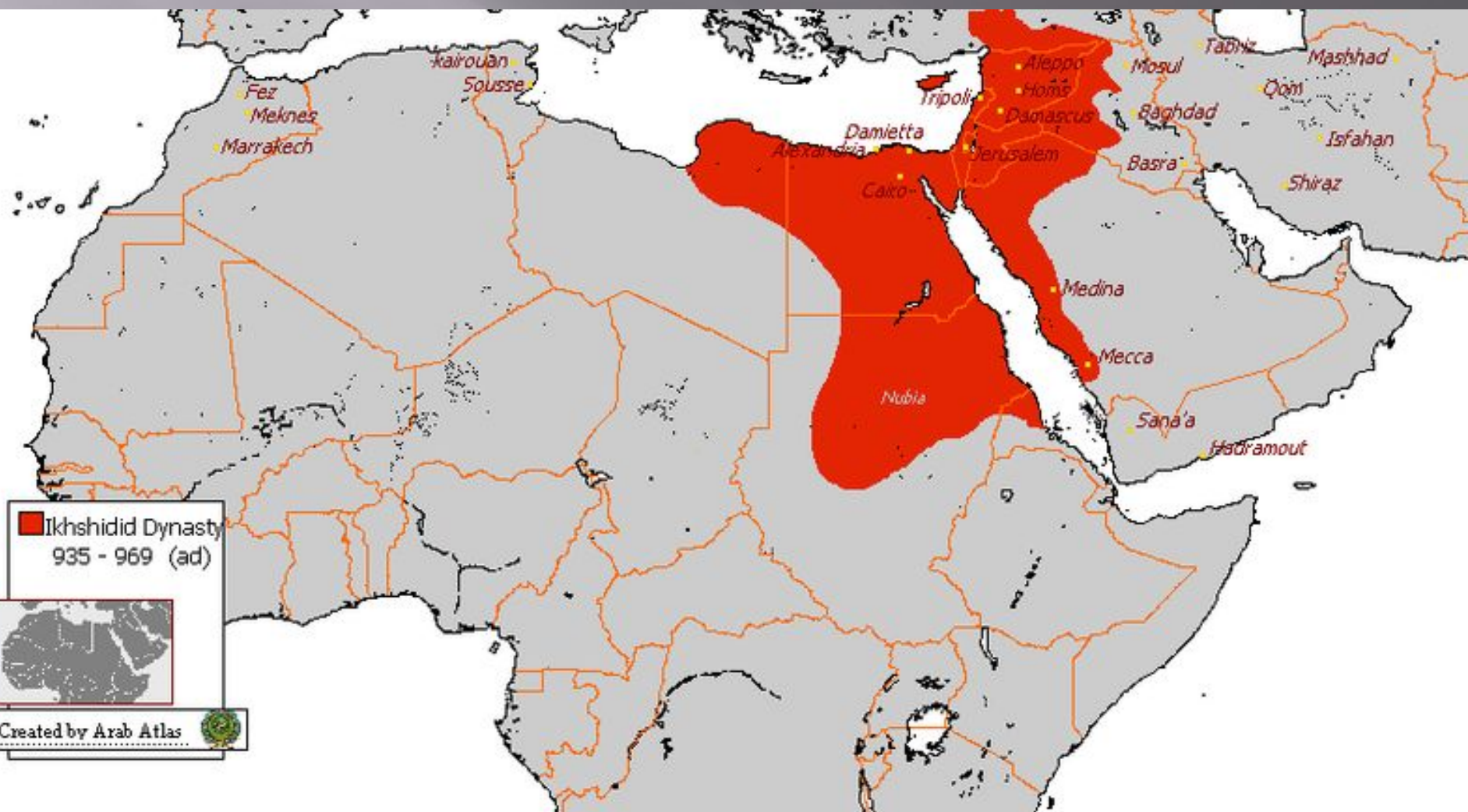


Тулуніды



■ Tulunid Emirate
868-905 (ad)

Іхшыды

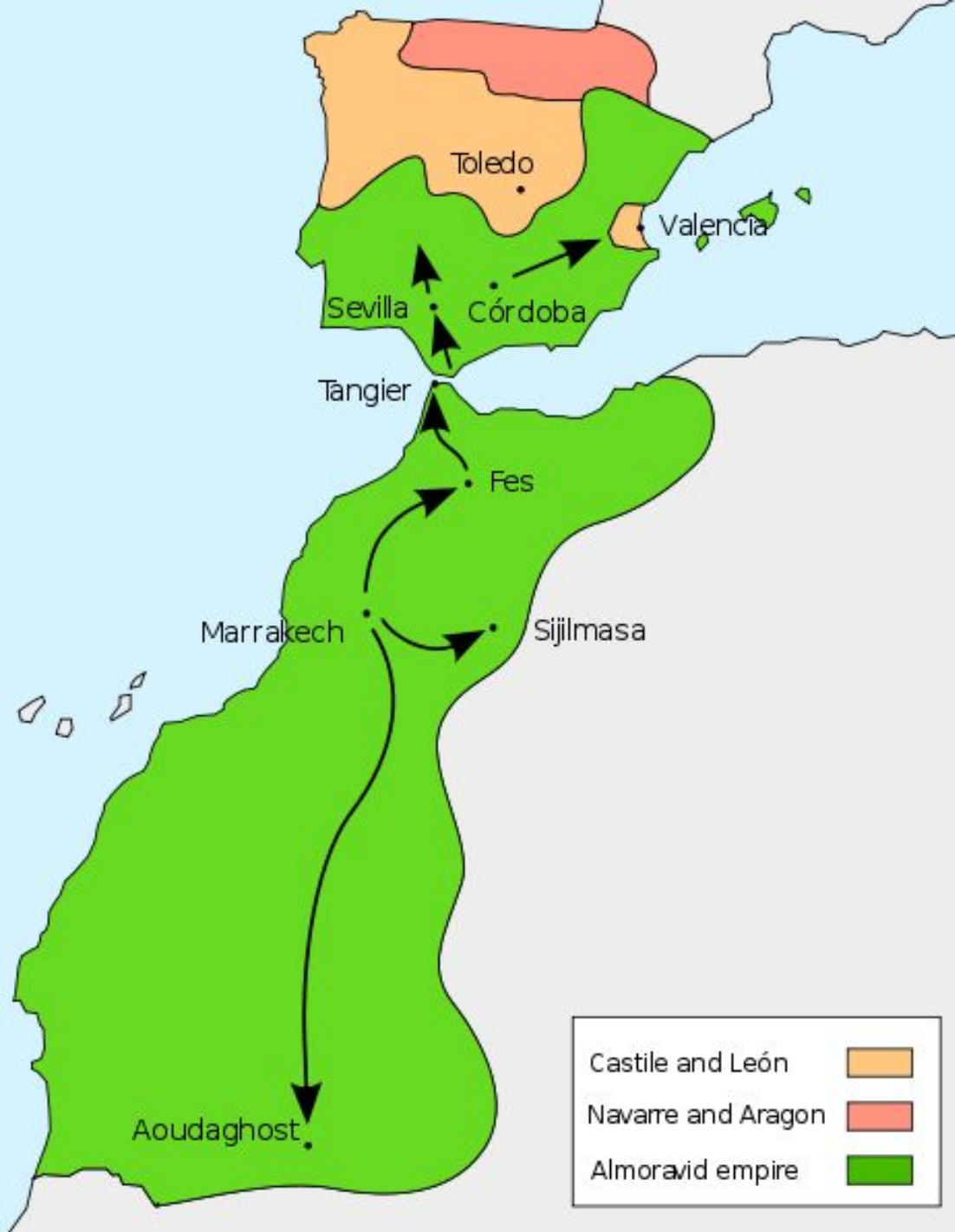


■ Ikhshidid Dynasty
935 - 969 (ad)



Created by Arab Atlas

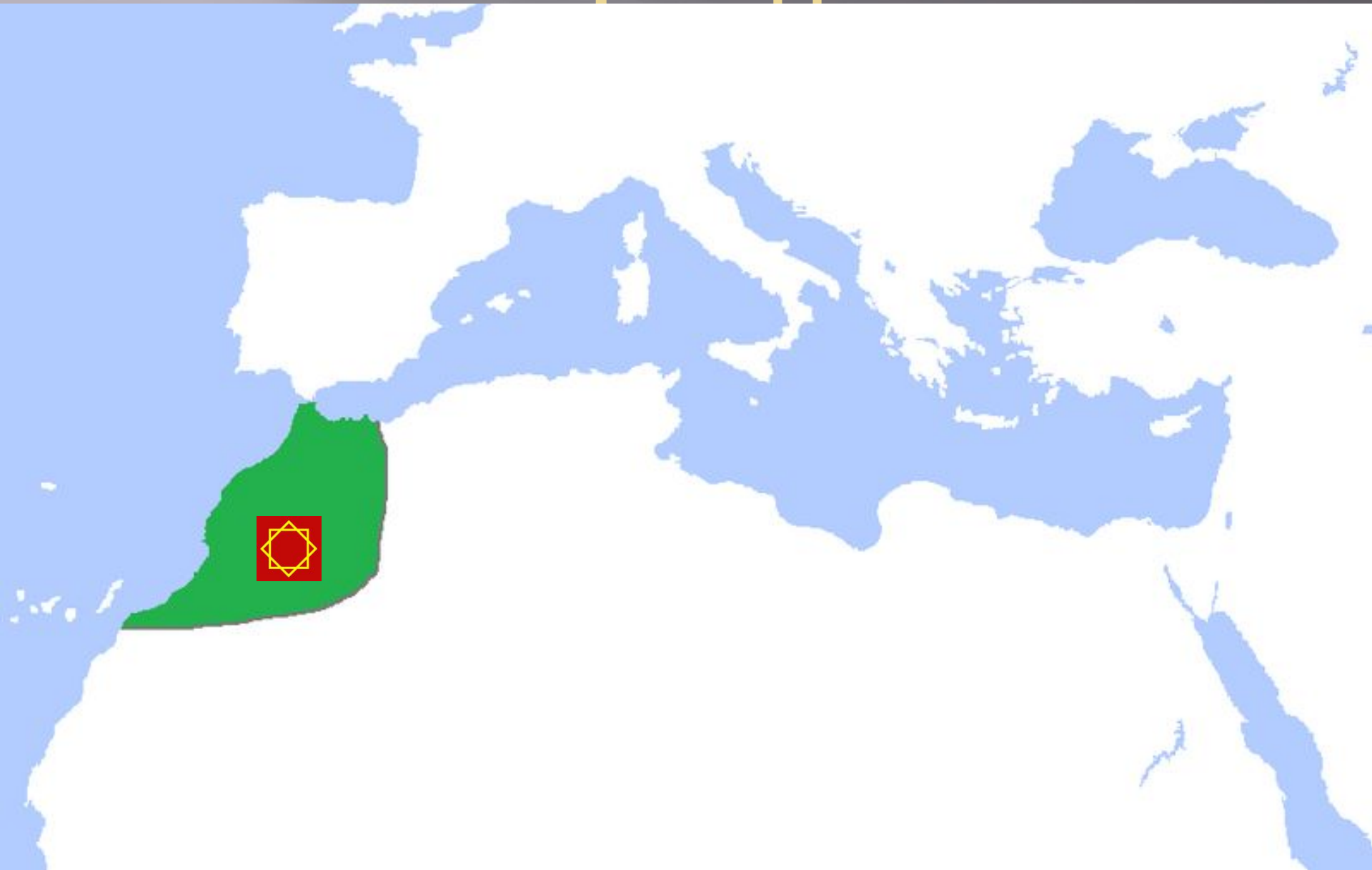
Альмаравіды



Альмахады



Мерыніды



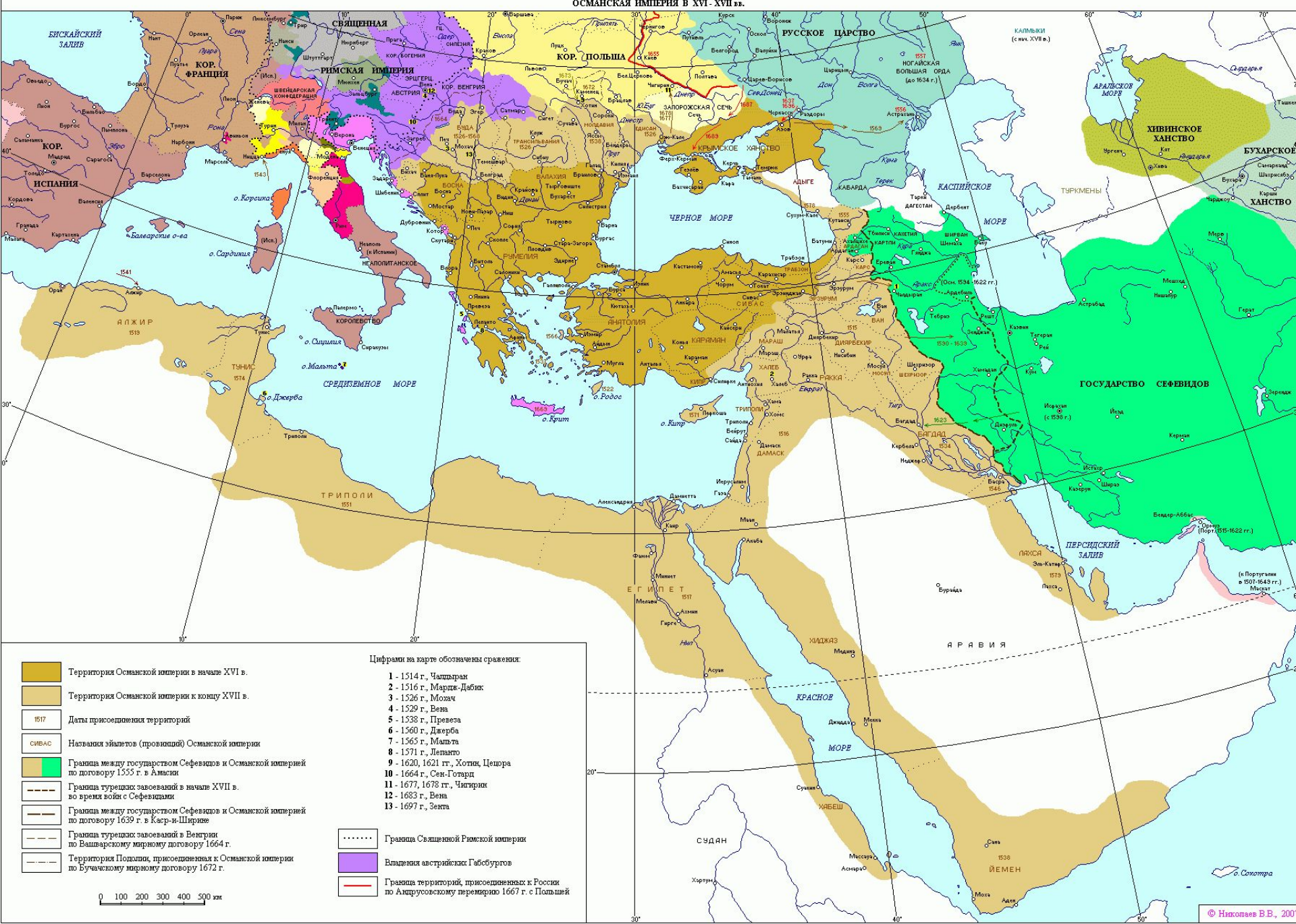
Абдальвадзіды



Хафсіды



ОСМАНСКАЯ ИМПЕРИЯ В XVI-XVII вв.



- Территория Османской империи в начале XVI в.
- Территория Османской империи к концу XVII в.
- 1517 Даты присоединения территорий
- СВАС Названия эялетов (провинций) Османской империи
- Граница между государством Сефевидов и Османской империей по договору 1555 г. в Азии
- Граница турецких завоеваний в начале XVII в. во время войн с Сефевидами
- Граница между государством Сефевидов и Османской империей по договору 1639 г. в Касп. и Ширване
- Граница турецких завоеваний в Венгрии по Вайварскому мирному договору 1664 г.
- Территория Польши, присоединенная к Османской империи по Бучачскому мирному договору 1672 г.

- Цифрами на карте обозначены сравнения:
- 1 - 1514 г., Чалдыран
 - 2 - 1516 г., Марда-Дабик
 - 3 - 1526 г., Молач
 - 4 - 1529 г., Вена
 - 5 - 1538 г., Превеза
 - 6 - 1560 г., Джерба
 - 7 - 1565 г., Мальта
 - 8 - 1571 г., Лепанто
 - 9 - 1620, 1621 гг., Хотин, Цезара
 - 10 - 1664 г., Сен-Готард
 - 11 - 1677, 1678 гг., Чигирин
 - 12 - 1683 г., Вена
 - 13 - 1697 г., Зейта
- Граница Священной Римской империи
 - Владения австрийских Габсбургов
 - Граница территорий, присоединенных к России по Ахирусовскому перемирию 1667 г. с Польшей

