

Приемы стрижки волос

Способы обработки прядей

Современные стрижки выполняются как на мокрых, так и на сухих волосах.

При выполнении стрижки на сухих волосах их сначала моют, а затем подсушивают. Во время стрижки волосы нужно постоянно расчесывать и следить, чтобы волосы падали естественно, по направлению своего роста.

Обычно все-таки длина волос и основные линии стрижки задаются на мокрых волосах. При этом надо следить, чтобы все пряди были смочены равномерно, так как при высыхании, как уже говорилось, волосы становятся короче. И если какие-то пряди оказались несмоченными, они в результате окажутся длиннее мокрых.

Смачивают волосы водой, разбрызгивая ее из пульверизатора. Рукой и расческой помогают равномерному распределению влаги на голове.

Укорачивание длинных волос можно производить ножницами и опасной бритвой.

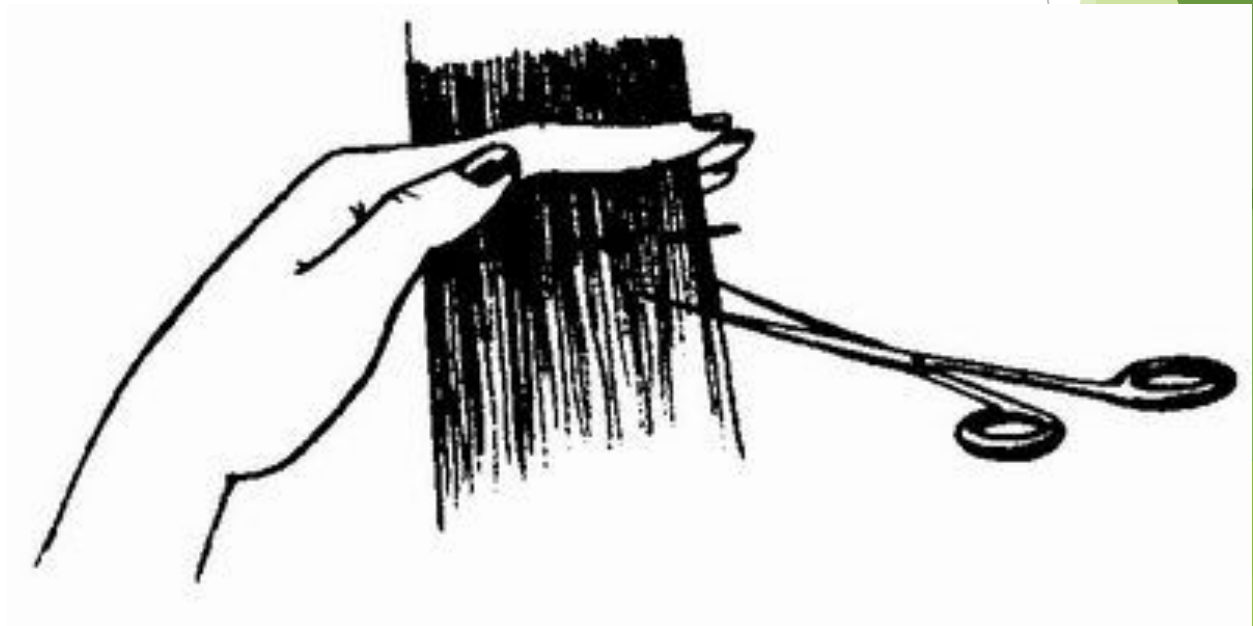
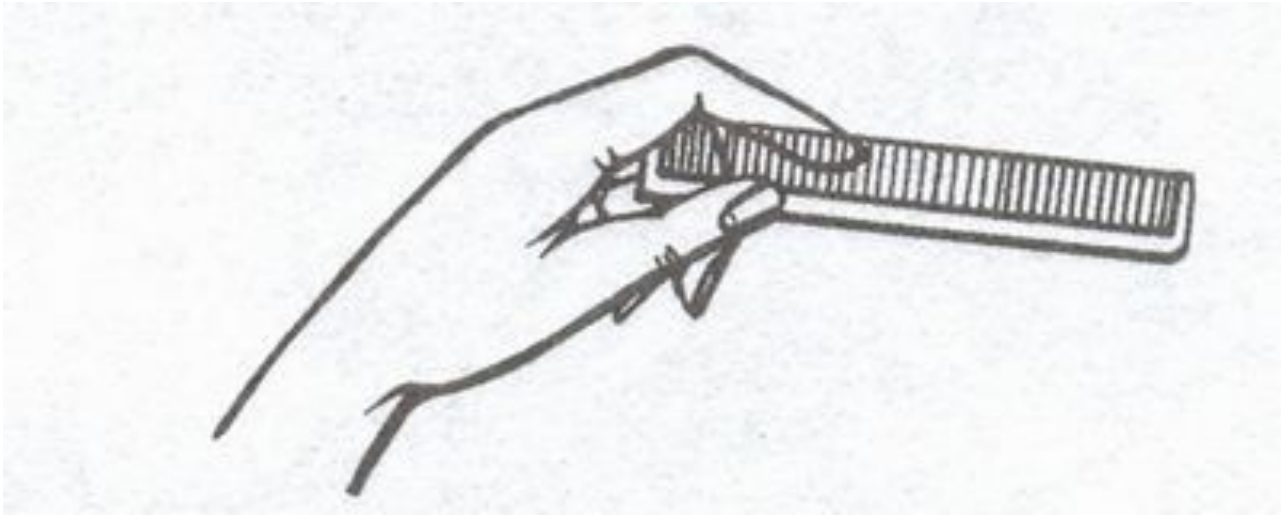
При работе бритвой расчесанную прядь следует держать большим и указательным пальцами, бритву подносят к волосам практически под прямым углом. Так обрабатывают только мокрые волосы.

Длинные негустые волосы можно укоротить ножницами, предварительно скрутив их в тугий жгут.

После этого нужно подровнять линию среза прямыми ножницами так, чтобы волосы были длиннее, чем предусмотрено стрижкой, на 2-3 см.

Срезать длинные волосы можно по-разному. Если вы держите ножницы перпендикулярно стержню волоса, то срез имеет форму круга и его называют прямым.

При наклонном положении ножниц, под углом к стержню волоса, получается овальный срез, его называют косым.



Существует несколько способов обработки (срезания) прядей:

внутренний срез;

внешний срез;

пойнтирование (укорачивание и филировка);

выщипывание;

слайсинг (скользящий срез);

срезание крученой пряди.

Внутренний срез волос этот способ срезания волос применяется при их укорачивании, при окантовке и при других приемах стрижки.

При выполнении внутреннего среза пальцы развернуты на себя. Длина волос внутренней части пряди получается в результате чуть короче верхней.

Выполнение внутреннего среза волос



СОВЕТЫ МАСТЕРА ПАРИКМАХЕРА

На разных участках головы при срезании прядей используют разные приемы держания прядей пальцами или расческой.

Это связано не только с удобством, но и с поставленной задачей, поскольку от того, как зажаты пряди, с какой стороны волосы срезают, порой зависит результат стрижки.

Внешний срез волос также применяется при выполнении разных приемов стрижки.

В результате выполнения внешнего среза верхняя часть пряди получается короче внутренней.

Срезание волос с тыльной стороны кисти



СОВЕТЫ МАСТЕРА ПАРИКМАХЕРА

New look - новый взгляд. Это словосочетание можно внести в арсенал парикмахера как название современного подхода к стрижке. Достаточно выполнить классическую стрижку нетрадиционным приемом - и вы получите супермодную модель.

Пойнтирование (укорачивание и филировка волос) применяется сейчас очень широко. Этот способ обеспечивает одновременно укорачивание и филировку волос, причем линия среза получается похожей на бахрому.

Такой срез не только служит для моделирования прически, но и делает волосы более пышными.

Выполнить пойнтирование можно как на пальцах, так и на расческе.

Пойнтинг (от англ. point - кончик) зачастую является не только приемом отделки уже произведенной стрижки, но и основным приемом выполнения работы.



Выщипывание волос можно рассматривать как основной прием при выполнении прикорневой филировки (разрезания волос для создания объема прически).

Однако приемом выщипывания можно обрабатывать пряди на разной высоте и при моделировании стрижки.

Выполняется выщипывание с помощью расчески и прямых ножниц.

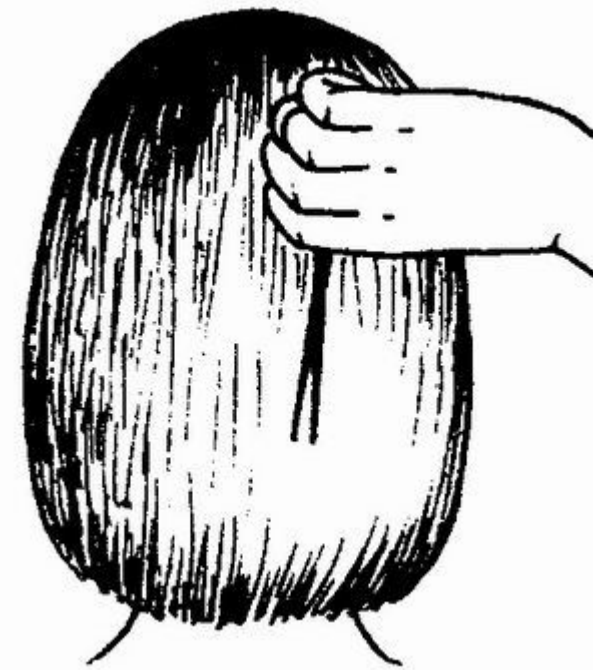
Волосы приподнимают расческой и выстригают кончиками ножниц на нужных уровнях нужное количество. Можно держать волосы рукой.



Слайсинг (от англ. slice - срезать, нарезать) - это скользящий срез, который выполняется прямыми ножницами или бритвой.

Слайсинг выполняется ножницами и делается по сухим волосам.

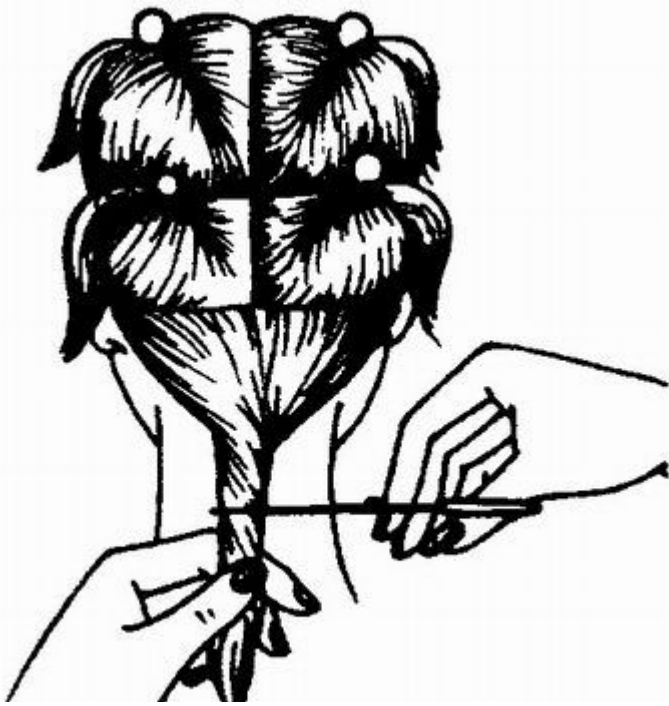
Ножницы держат практически параллельно волосам и выполняют скользящее движение, направленное от корней к концам волос, начиная стрижку на любой высоте пряди. Слайсинг волос бритвой - это практически та же филировка.



Срезание крученых прядей волос можно производить прямым срезом прямыми ножницами, филировочными ножницами на разной высоте, скользящим срезом.

Результат срезания крученой пряди - своеобразная филировка концов волос.

Однако имейте в виду, что этот результат зависит и от толщины скрученной пряди, и от высоты, на которой вы делаете срез, и от инструмента, которым вы выполняете стрижку.



Срезание крученой пряди
прямым срезом при окантовке
волос



Срезание крученой пряди
волос скользящим срезом



a)



б)

Срезание крученой пряди прямым срезом: перпендикулярно (а) и параллельно (б) волосам