

Урок математики в 3 классе
тема «Доли»

● Математический диктант

- Число 9 разделите на 9.
- На сколько число 24 больше, чем 7?
- Во сколько раз число 48 больше 8?
- Число 7 увеличьте на 6.
- Число 10 увеличьте в 3 раза.
- Число 25 уменьшите на 6.
- Найдите площадь прямоугольника, если его стороны 2 и 5 см.
- Число 5 увеличьте в 3 раза.

КЛЮЧ

1 17 6 13 30 19 10 15
А П Е Л Ь С И Н



Тема урока

Доли

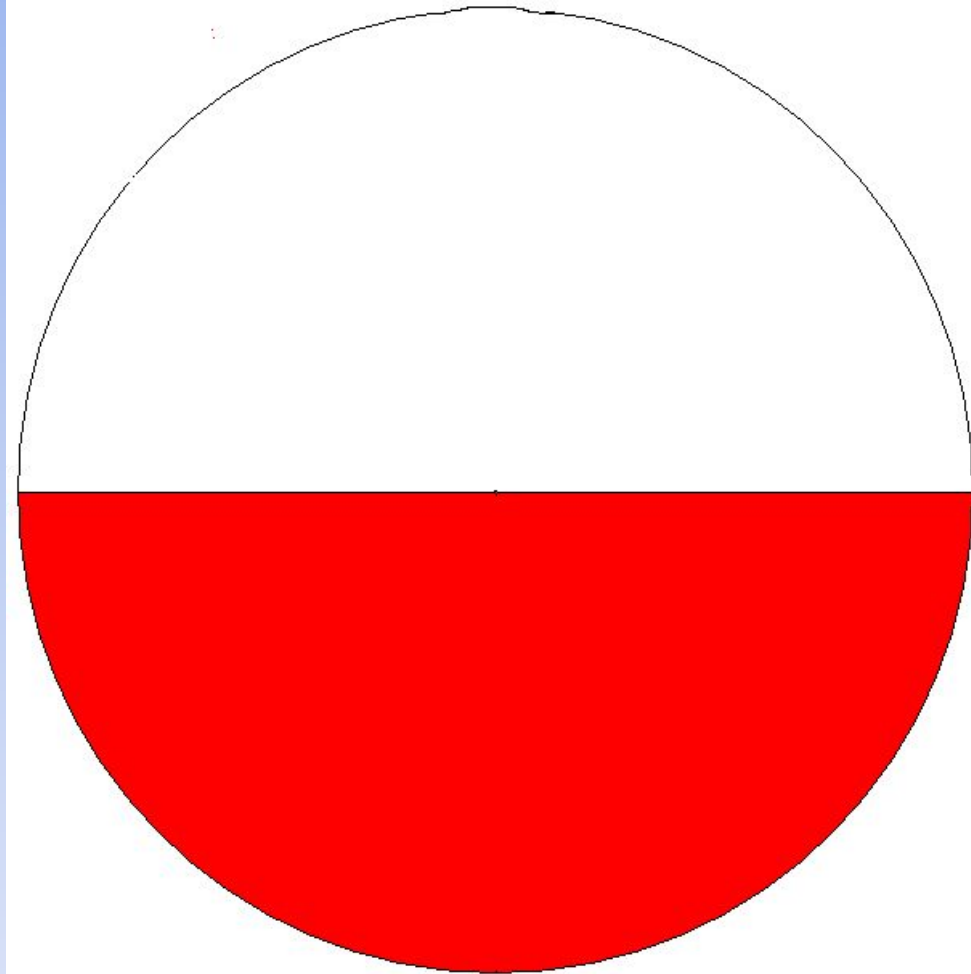


$$\frac{1}{4}$$

1 - ЧИСЛИТЕЛЬ

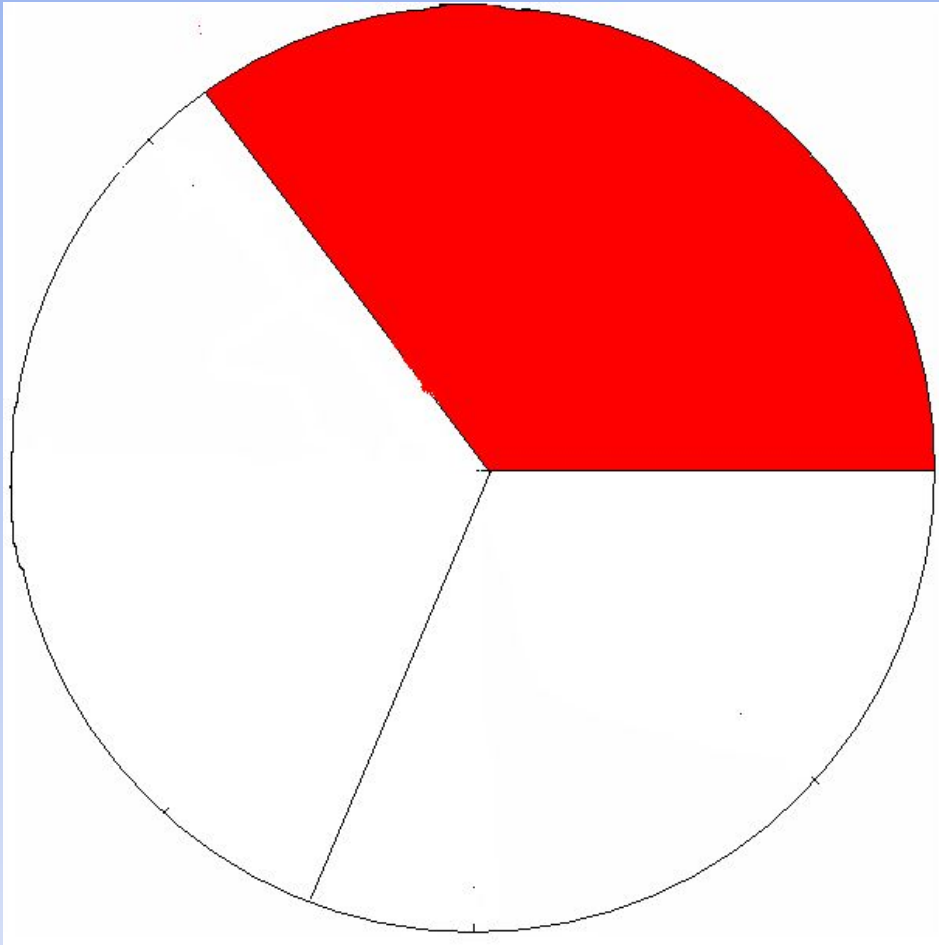
4 - ЗНАМЕНАТЕЛЬ

**Какую часть круга составляет
закрашенная доля?**



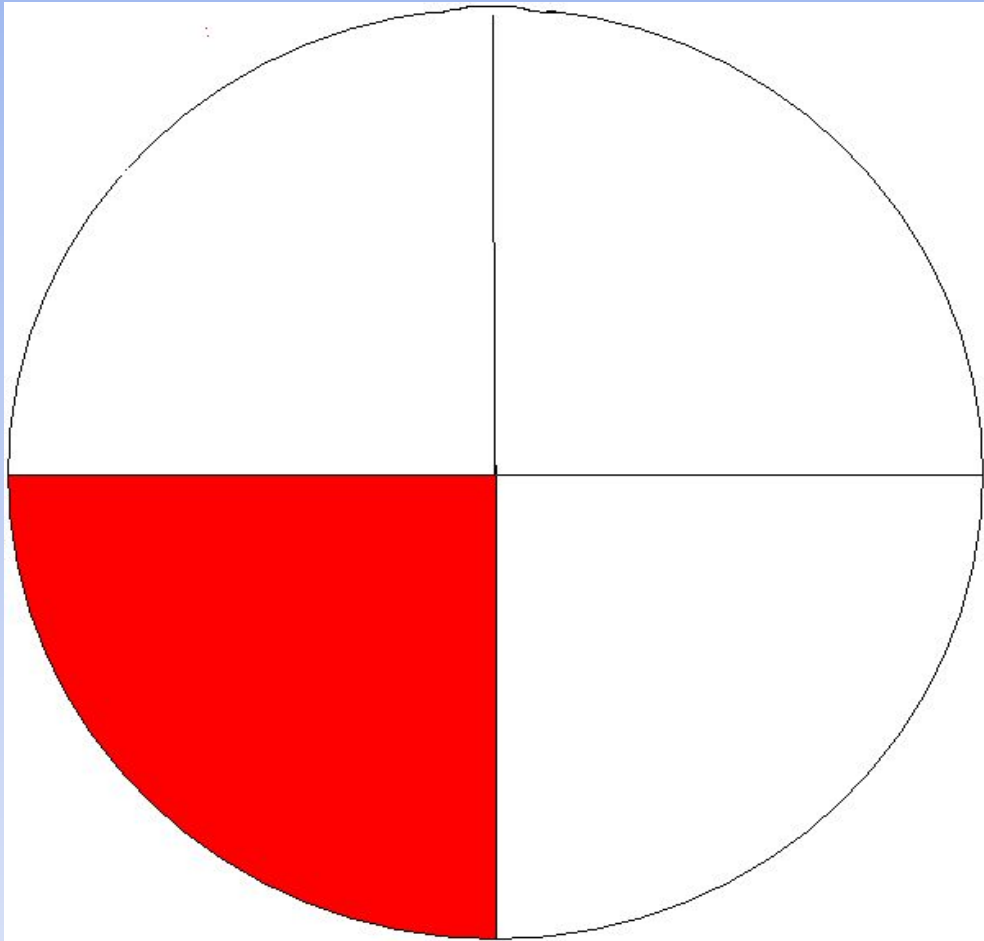
**1
2**

**Какую часть круга составляет
закрашенная доля?**



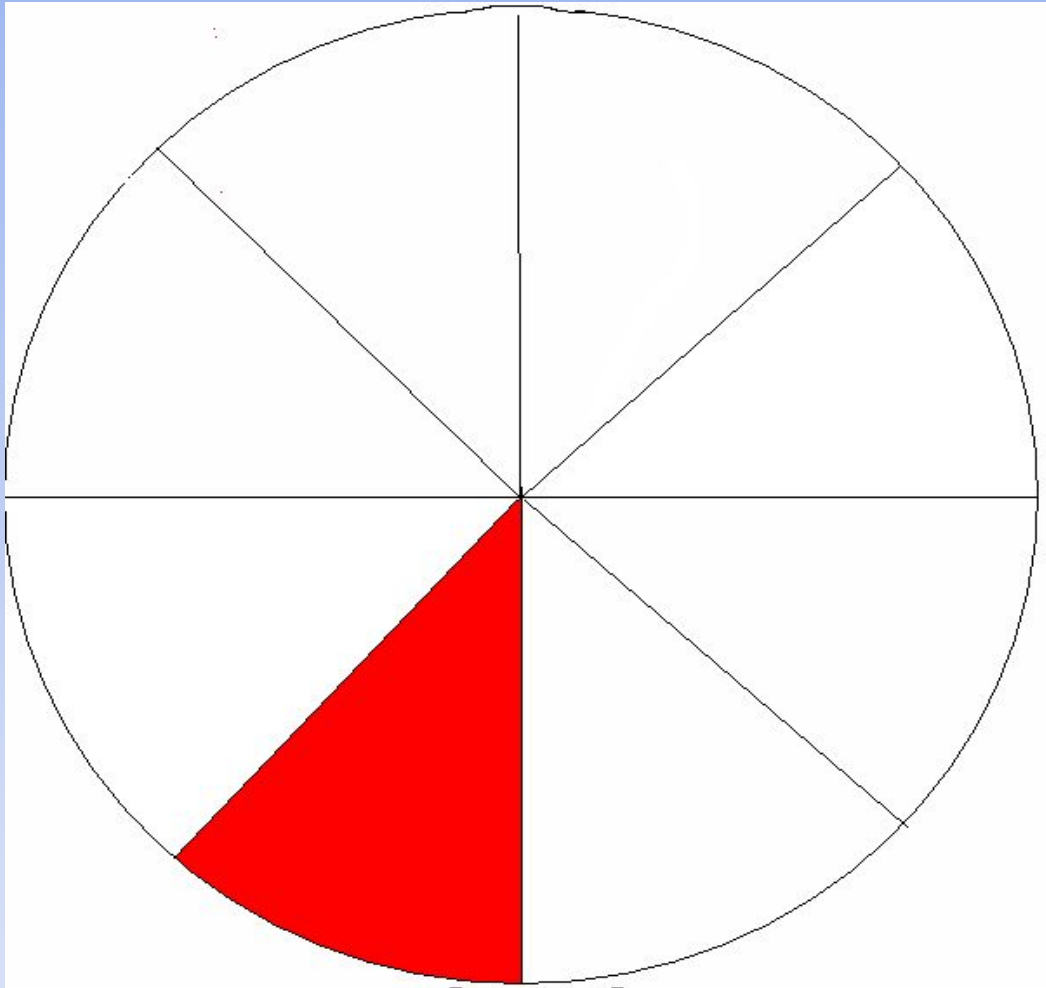
$\frac{1}{3}$

**Какую часть круга составляет
закрашенная доля?**

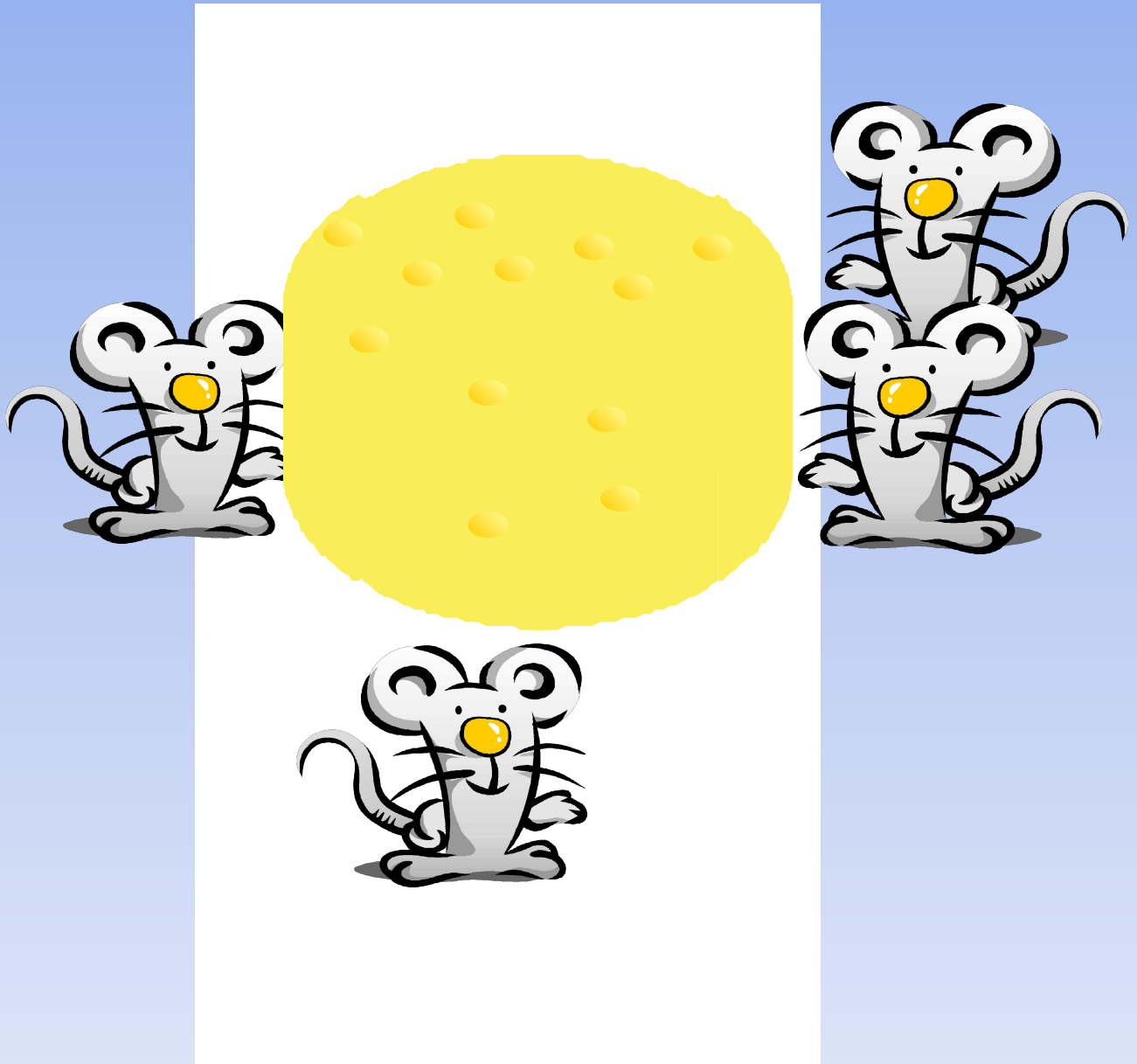


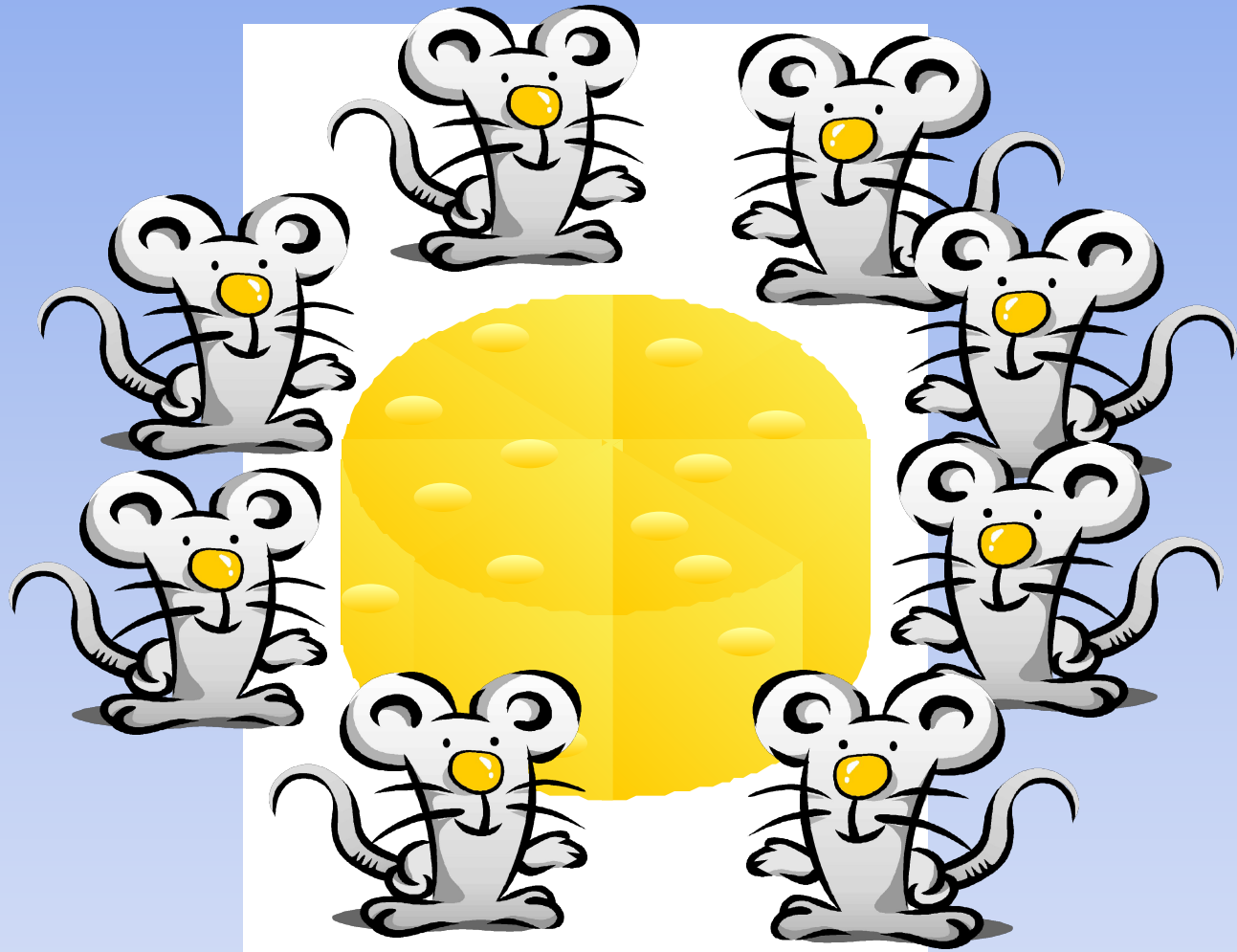
**1
4**

**Какую часть круга составляет
закрашенная доля?**



$\frac{1}{8}$





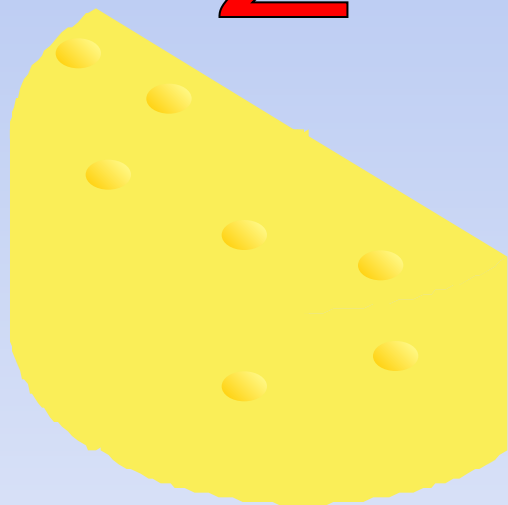
Проверь себя!

 $\frac{1}{2}$ $>$ $\frac{1}{4}$ $>$ $\frac{1}{8}$

2

4

8



ЗАДАЧА

В 2 ведра помещается 16 кг картофеля. Сколько вёдер нужно, чтобы разложить 24 кг картофеля?

Задача

2 в.- 16 кг

? в. - 24 кг

1) $16:2=8$ (кг)- в 1 ведре

2) $24:8=3$ (шт.)- потребуется вёдер для 24 кг

Ответ: потребуется 3 ведра