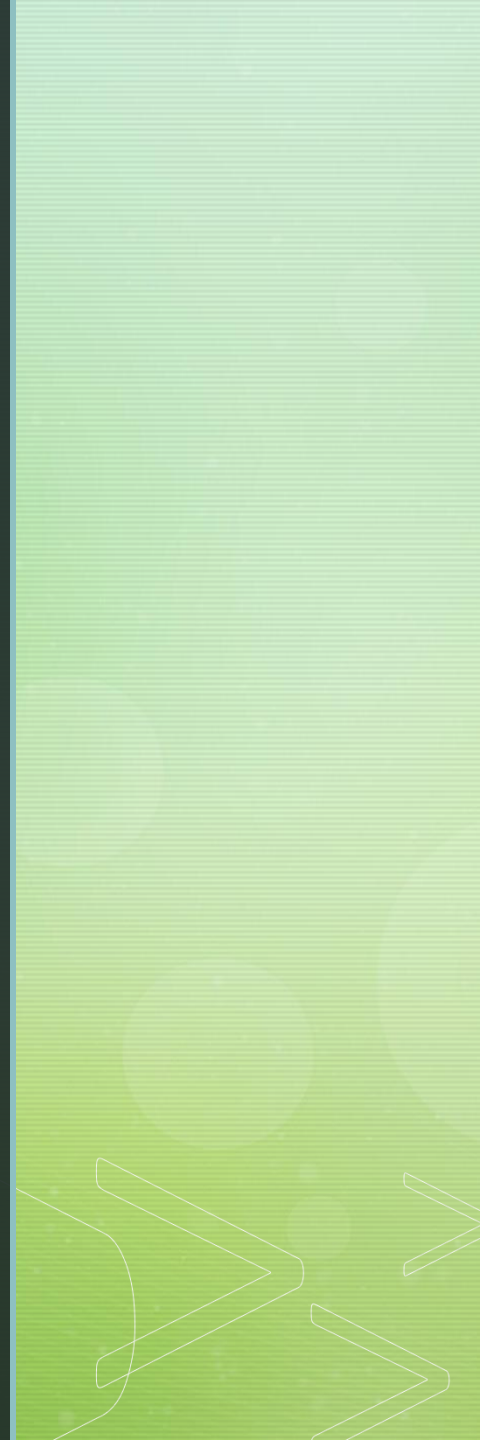


# ЛЕНТОЧНЫЕ ЧЕРВИ



# Ленточные черви

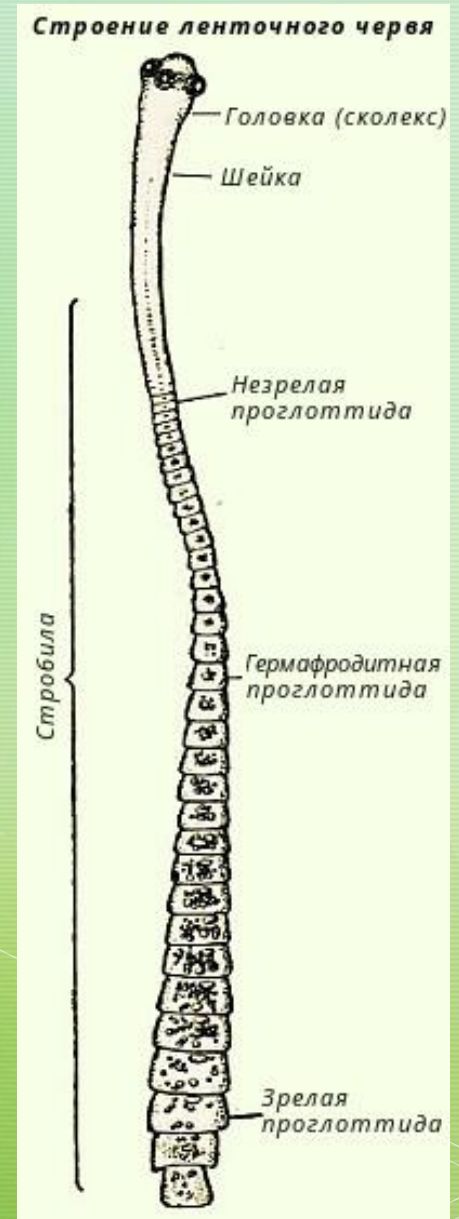
- **ЛЕНТОЧНЫЕ ЧЕРВИ** - класс паразитических плоских червей. Длина от нескольких долей мм до 30 м. Лентовидное тело (отсюда название) обычно поделено на многочисленные (до нескольких тысяч) ; реже их количество не превышает 2-3 (напр., у эхинококка), или тело вовсе не делится (напр., у ремнецов).

# Особенности паразитических червей

- Имеют органы прикрепления
- Имеют защитные покровы
- Недоразвиты многие органы
- Обладают высокой плодовитостью

# Строение ленточного червя

- На переднем конце тела имеется сколекс, на которой часто развиваются органы прикрепления: присоски или хитиновые крючья. За сколексом расположена узкая шейка, которая представляет собой зону роста. От нее постоянно отшнуровываются новые части. В связи с эндопаразитическим образом жизни у ленточных червей полностью редуцирован кишечник. Всасывание пищи у них происходит всей поверхностью тела, благодаря микроскопическим выростам покровов — микротрихиям. Дыхание ленточных червей анаэробное и происходит в результате расщепления гликогена.



# Жизненный цикл ленточных червей.

- Жизненный цикл ленточных червей состоит из нескольких этапов. **На первой фазе жизни** особи паразитов находятся в теле окончательного хозяина, это могут быть люди или животные. Размножение происходит через специальные органы, которые производят яйца. Вместе с отходами они выводятся наружу.
- **Второй этап** характеризуется оседанием глистов на суше или в водной среде. В этих условиях происходит формирование личинка.
- **Третий этап** фиксируется в организме промежуточного хозяина. Это может быть рыба или животное. Здесь паразит образует специальные шаровидный пузырь, внутри которого располагаются сколексы. Это и есть сами паразиты. ***Наиболее распространенными представителями являются:***
  - цистицерки;
  - цистицеркоиды;
  - эхинококки;
  - ценуры;

# Жизненный цикл ленточных червей.


Четвертый этап развития фиксируется в организме окончательно организма, то бишь, человека. В кишечнике они активно созревают и плотно присасываются к его стенкам. Некоторые разновидности распространяются по организму, поражая печень, органы дыхания и зрения.

## ■ Механическое воздействие.

При прикреплении сколекса к стенке тонкой кишки, крючки разрывают ее выстилку, на месте соединения образуется незаживающее воспаление. Дополнительной опасностью является то, что ранки открыты для проникновения в них вирусов и инфекций. Не менее опасна и другая форма механического воздействия: червь может заполнить собой просвет кишки, вызвав тем самым кишечную непроходимость.

## ■ Токсическое воздействие.

Ленточный червь выделяет в организм человека продукты своей жизнедеятельности – токсины, которые постепенно накапливаются и приводят к отравлению. Причем, чем дольше длится инвазия, тем больше проявляются его симптомы: раздражительность и слабость, дисбактериоз, крапивница и другие зудящие высыпания на коже.



- **Нарушение баланса микроэлементов.**

Ленточные черви в организме человека поглощают питательные вещества всей поверхностью тела, что очень быстро приводит к истощению, потере массы, нарушению баланса микроэлементов. Это, в свою очередь, нарушает эндокринные процессы и правильную работу желез, сказывается на деятельности всех систем органов.