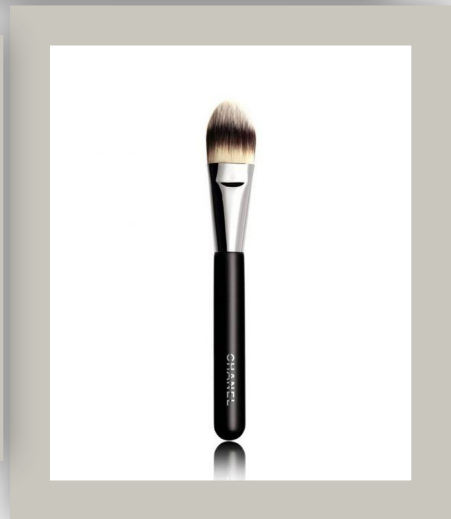


Деловой макияж

Какой макияж
можно
позволить
себе при
деловом
дресс-коде?



Чем наносить тональное средство?



Контуринг

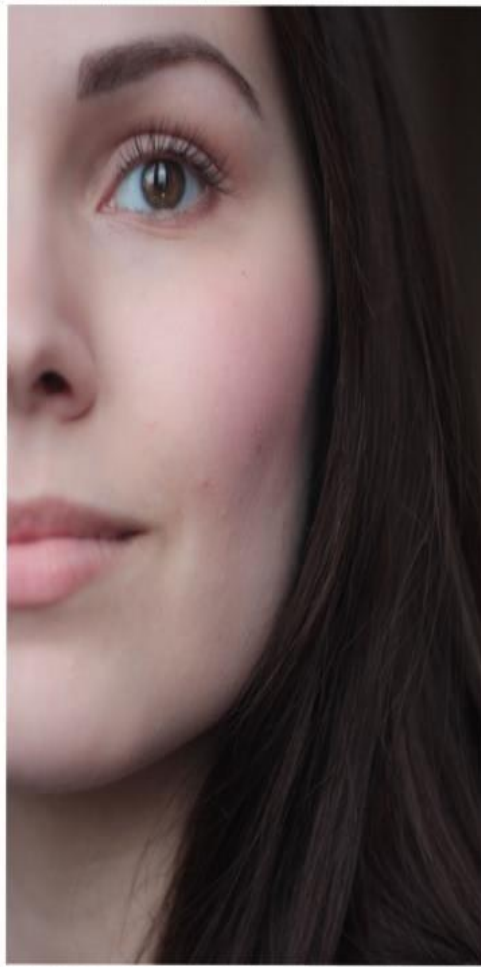


Скульптор

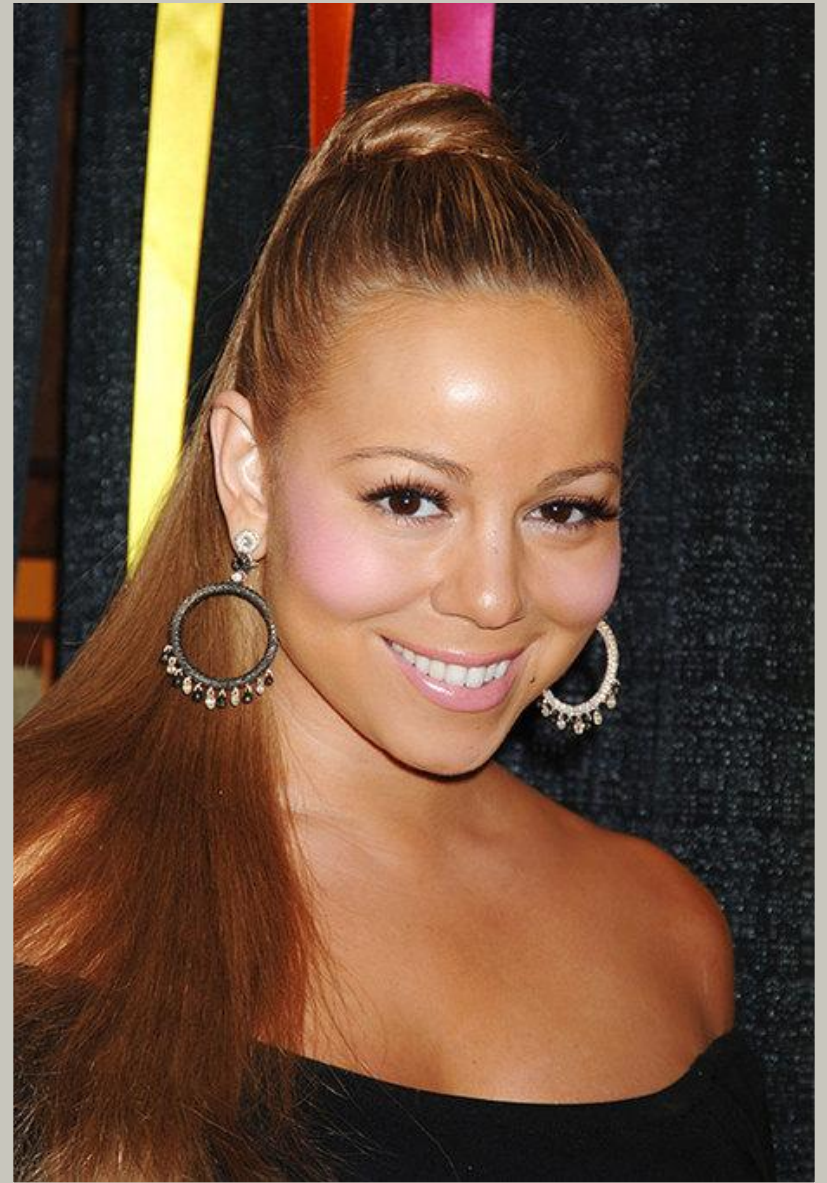


Бронзер

Румяна

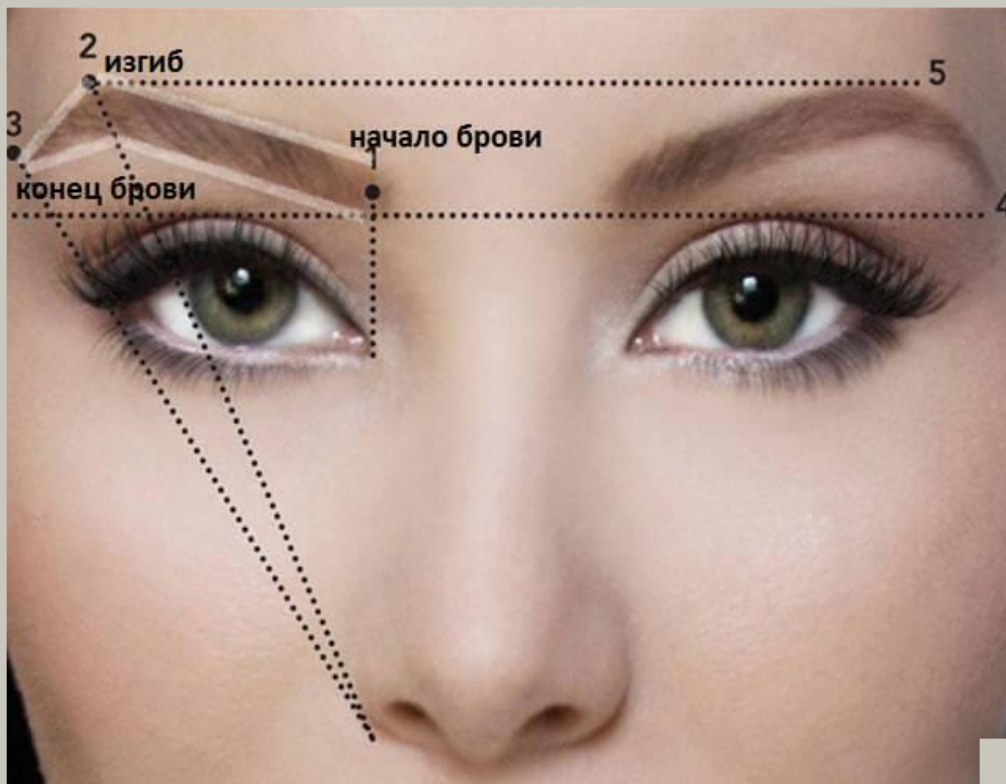






Брови – основа нашего



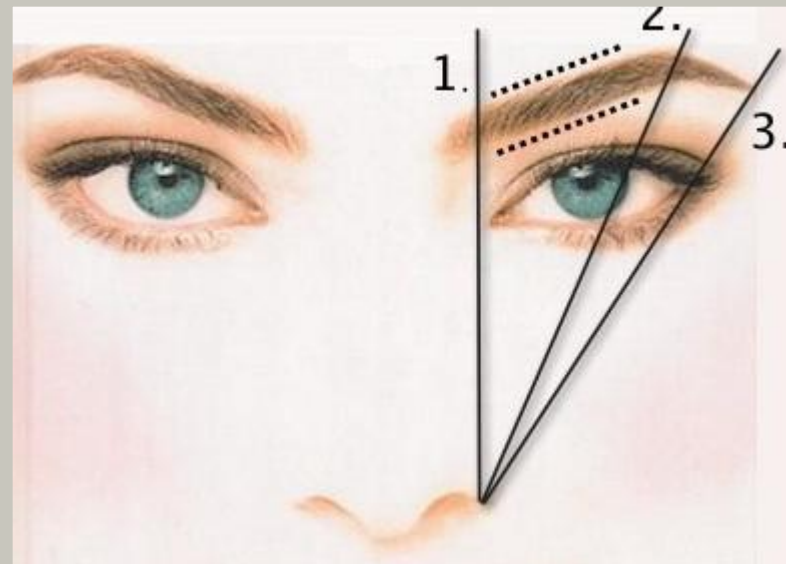


Отрезок 1-2 не должен
быть короче отрезка 2-3

Хвостик брови не
должен быть ниже
нижней точки
начала брови

Нижняя линия всегда
параллельна верхней

Начало брови - растушеванное





Макияж глаз



Кисти для теней







rockettqueen.tumblr.com

ХИТРОСТИ
ЖИЗНИ





**Спасибо за
внимание!**



KATRIN_BEAUTY_SMR



KATRIN SAMOCHVALOVA