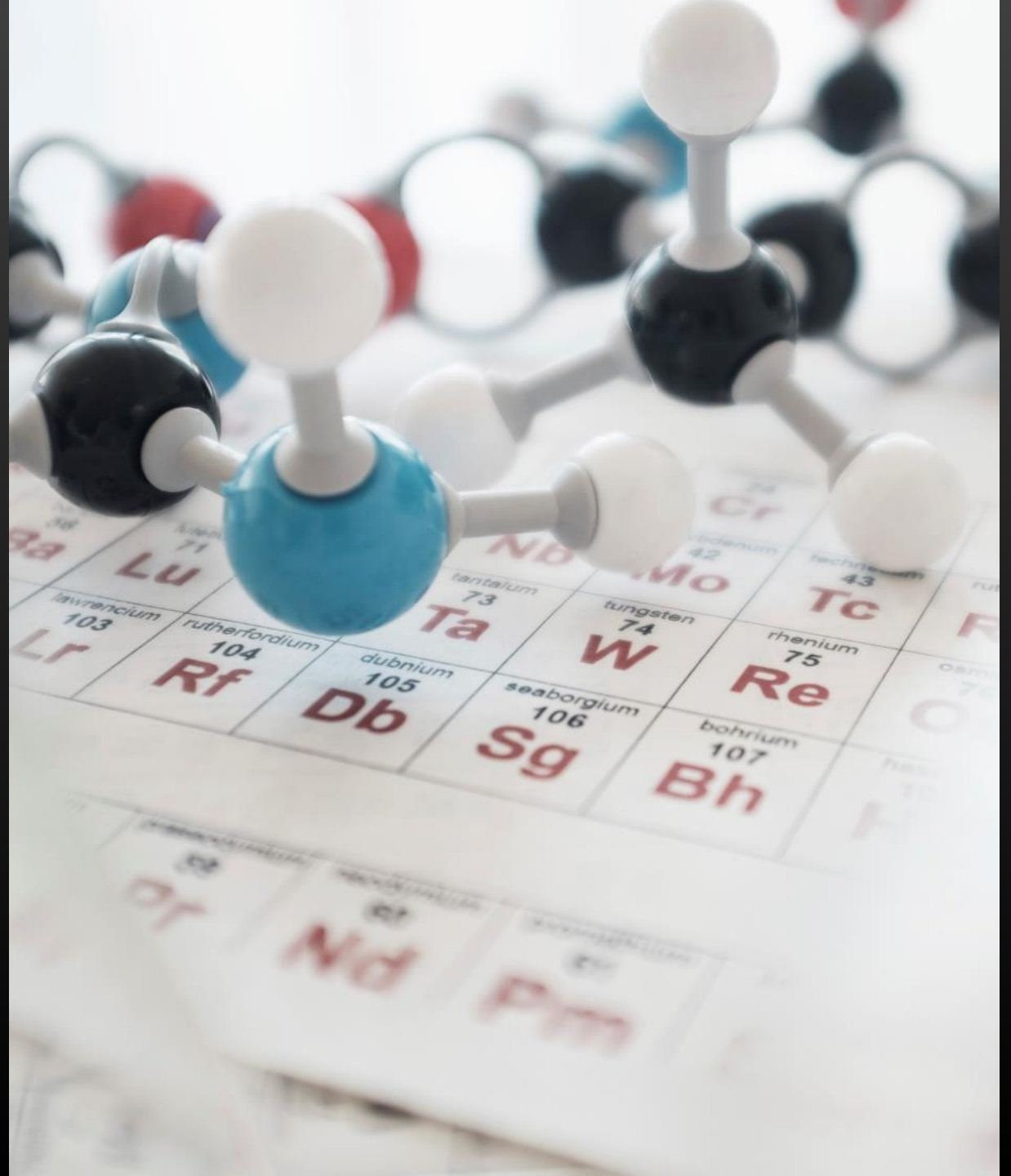
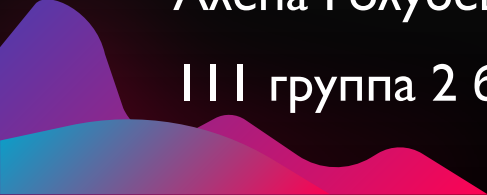


# Врожденные пороки развития

Выполнила:

Алёна Голубева

III группа 2 бригада



Аплазия — врожденное отсутствие органа или выраженное его недоразвитие



# Олигодактилия

— отсутствие одного  
или нескольких  
пальцев.



**Полидактилия** -  
анатомическое  
отклонение,  
характеризующееся  
большим, чем в норме,  
количеством пальцев  
на руках или ногах  
у человека



# Синдактилия – наличие сращений между пальцами



Гипотрофия — уменьшенная масса тела  
новорожденного или плода



Макросомия (гигантизм) — увеличенные длина и масса тела

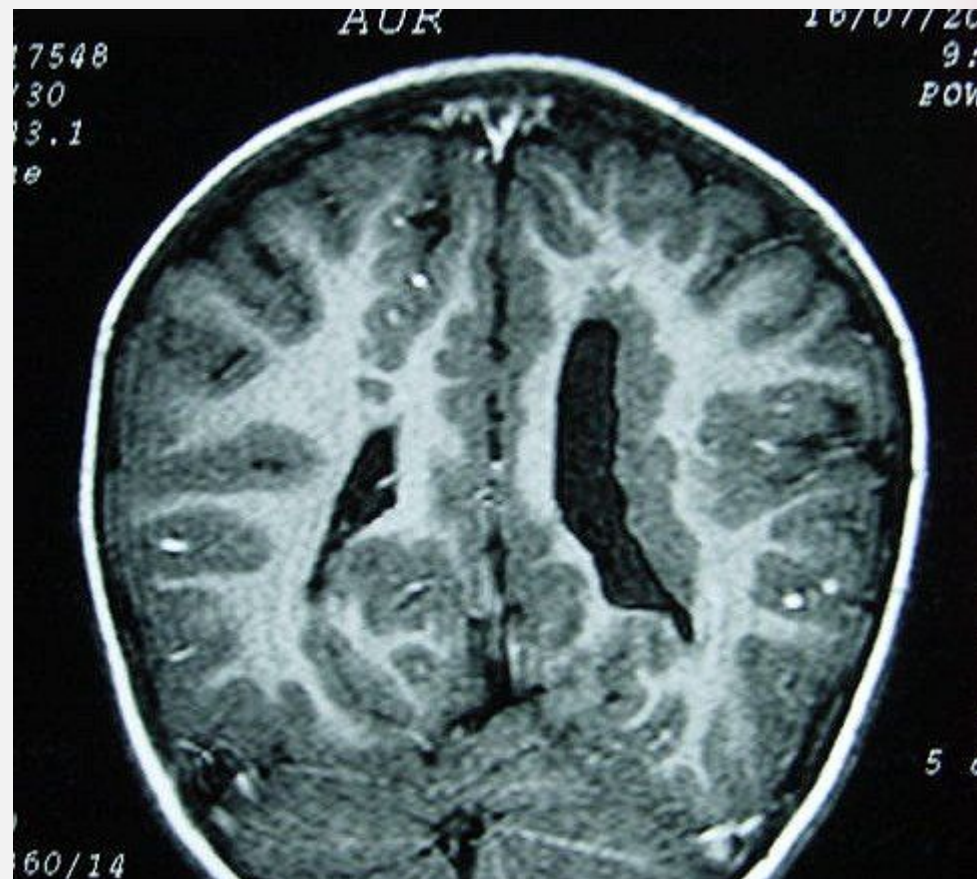


Гипоплазия — недоразвитие органа,  
проявляющееся дефицитом относительной массы  
или размеров органа





Гетеротопия – расположение клеток, тканей либо целых участков органа в другом органе или в тех зонах того же органа, где их быть не должно.



**Эктопия** – смещение органа,  
т. е. локализация его в не  
свойственном ему месте.

Например, наличие почки в тазу,  
сердца — вне грудной клетки.

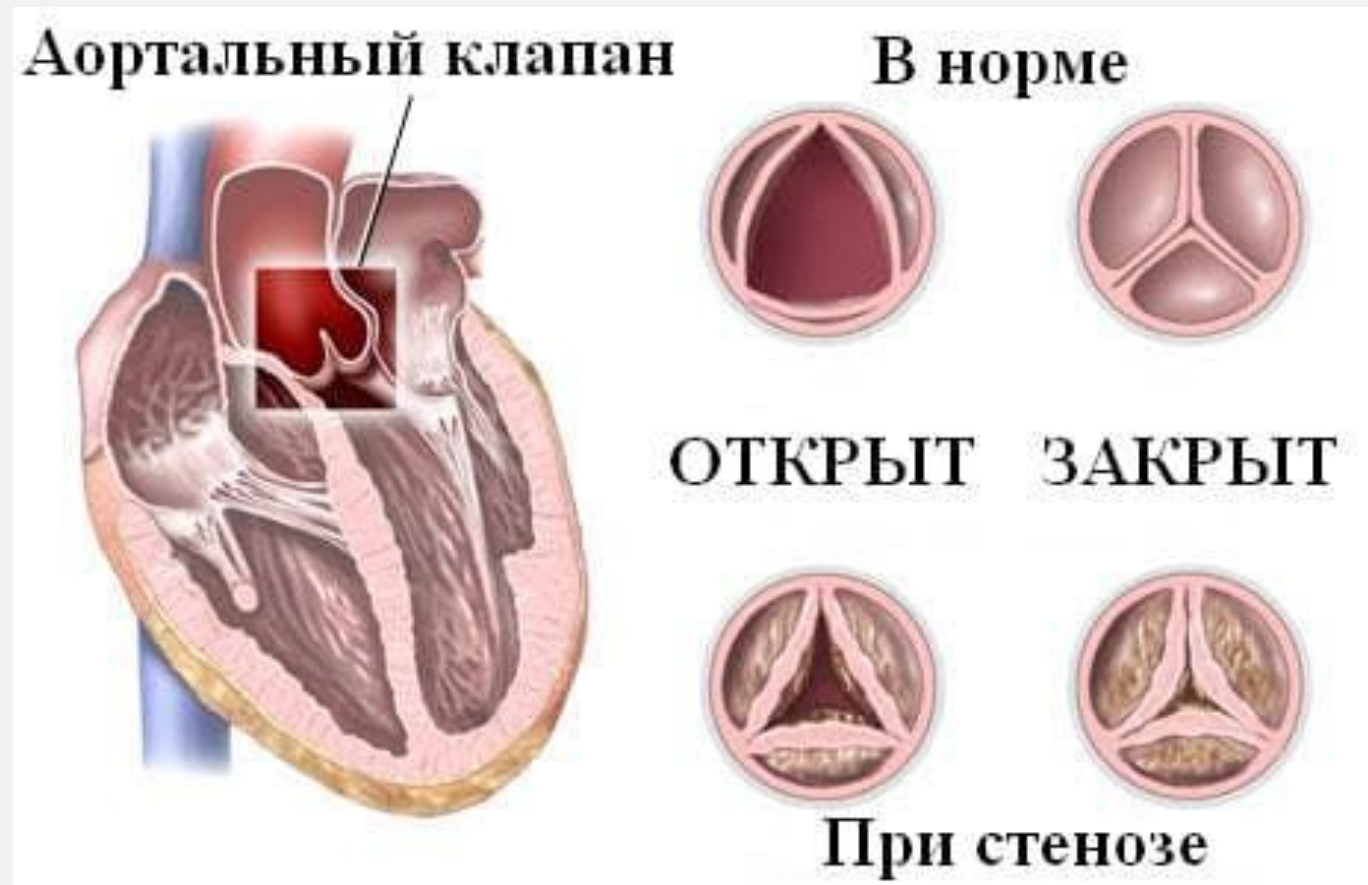
Удвоение и увеличение в числе  
того или иного органа или части  
его.



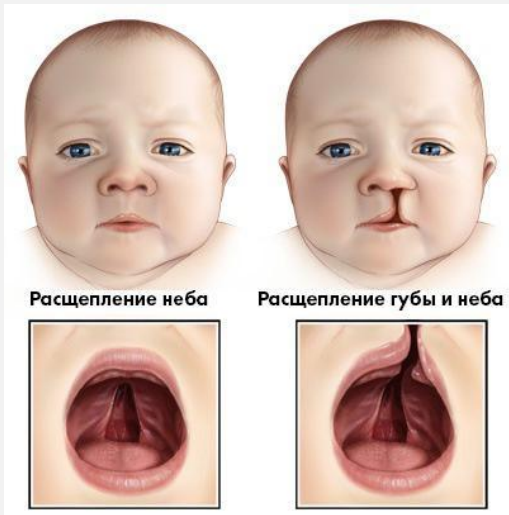
Атрезия – полное отсутствие канала или естественного отверстия.



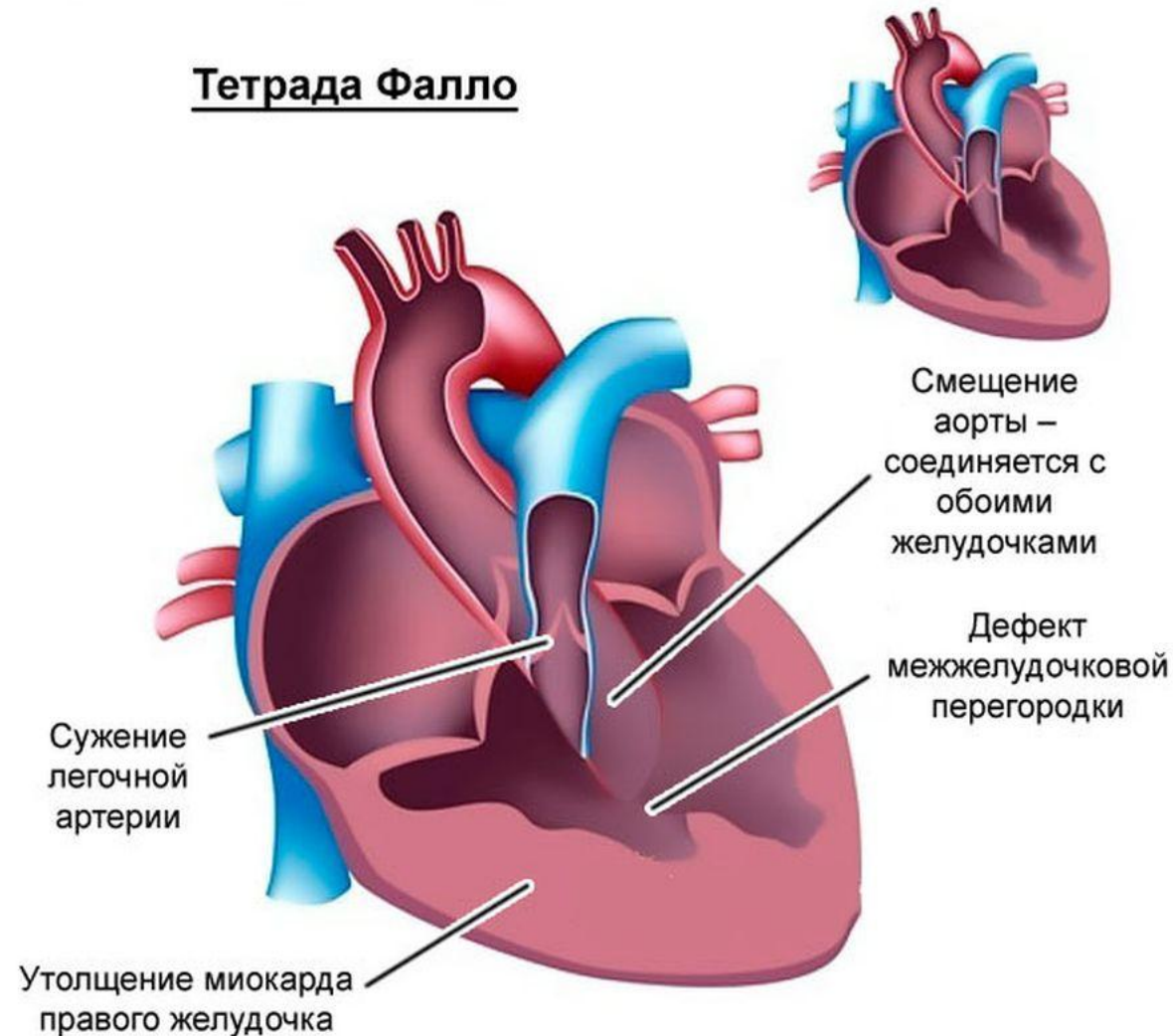
**Стеноз** — сужение канала или отверстия.



**Персистирование** — обратное развитие морфологических структур, которые в норме исчезают к определенному периоду развития (артериальный проток или овальное окно у ребенка в возрасте старше 3 месяцев). Одной из форм персистирования является **дизрафия** (арафия) — незаращение эмбриональной щели (расщелины губы, неба, позвоночника и т.д.).



**Врожденные пороки сердца** – дефект в структуре сердца и (или) крупных сосудов, присутствующий с рождения. Большинство пороков нарушают ток крови внутри сердца или по большому (БКК) и малому (МКК) кругам кровообращения.



**Косолапость** — деформация стопы, при которой она отклоняется внутрь от продольной оси голени. Косолапость бывает эквиноварусной, когда стопа больного повернута вниз и внутрь, варусной, при которой пятка повернута внутрь, и вальгусной, при которой пятка развернута наружу.

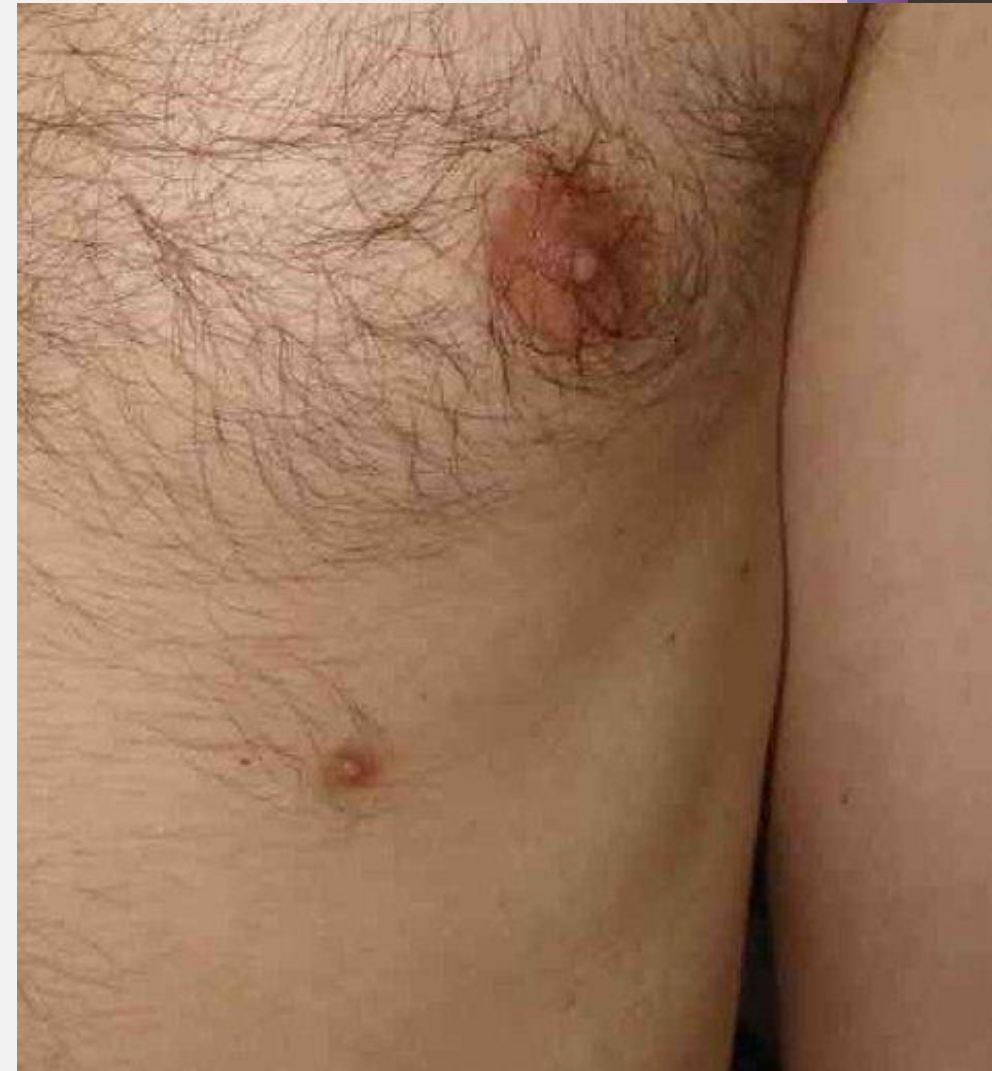


**Омфалоцеле** (грыжа пупочного канатика, пуповинная грыжа, эмбриональная грыжа) — вид врождённого дефекта передней брюшной стенки, при котором петли кишечника, печень и, иногда, другие органы выходят за пределы брюшной полости в грыжевом мешке.





Полителия — аномалия развития в виде увеличения количества сосков молочных желез по сосковой линии туловища.

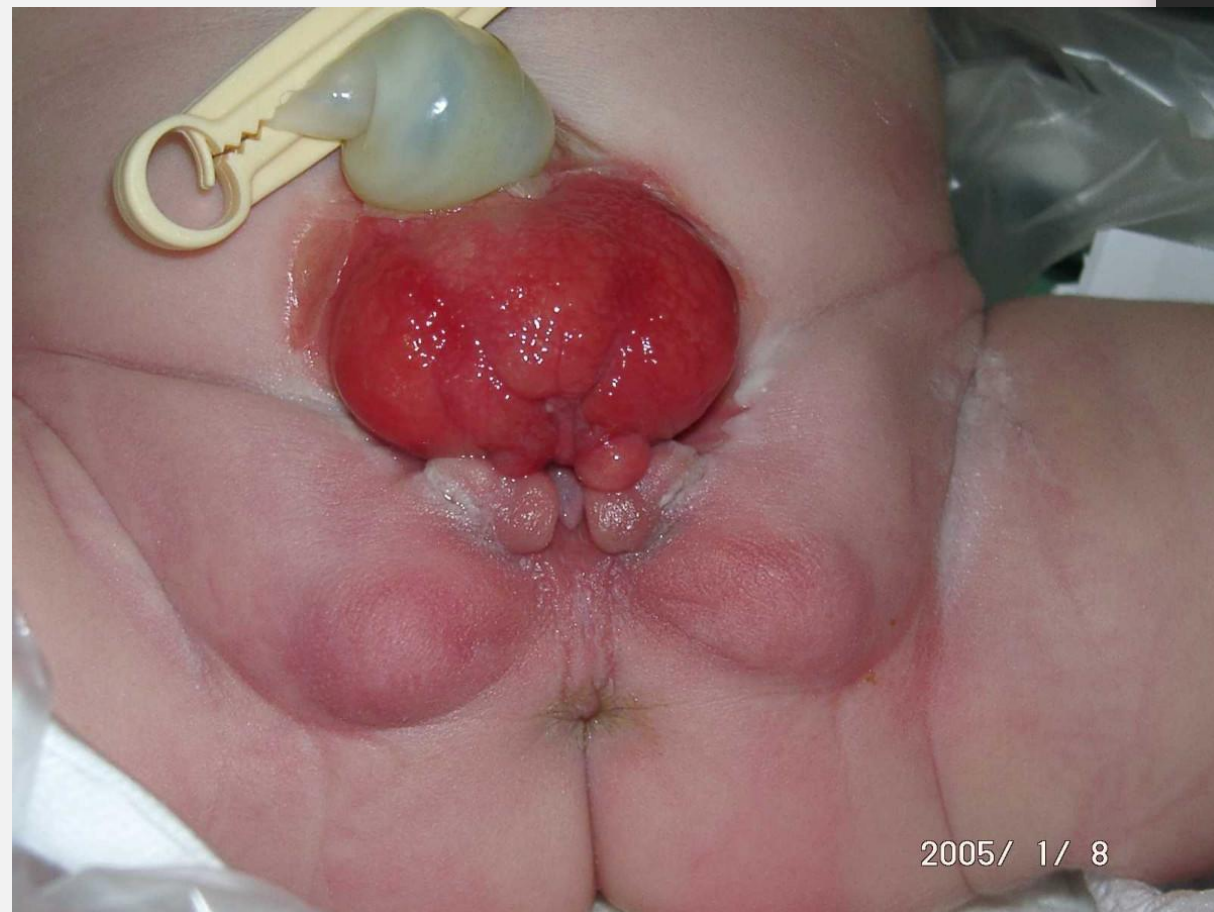


# Экстрофия

— это врождённый порок развития , при котором мочевой пузырь оказывается не внутри организма, а вывернут наружу и представлен моче-пузырной пластинкой которая заполняет дефект передней брюшной стенки и сращена с его краями.

Мочеиспускательный канал (уретра) также не сформирована и имеет вид пластинки отходящей от моче-пузырной пластинки (эписпадия).

Моча вытекает наружу через отверстия мочеточников в нижней части моче-пузырной пластинки.





Спасибо за  
внимание!