

Урок-повторение по теме: «Народы и
государства на территории нашей страны
в древности»

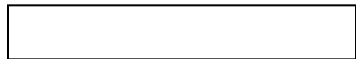
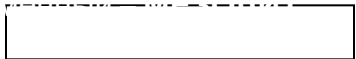
Найдите ошибку на изображении



Задание 2: Распределите факты по периодам каменного века. А для начала давай те вспомним эти периоды. Загонная охота, Homo sapiens, Ледниковый период, составные орудия, лодки сани и лыжи, обжиг глины, ткачество, производящие хозяйство.

Палеолит	Мезолит	Неолит

1 Земледелие- _____



2. На первых этапах развития первобытному обществу присущ _____ вид хозяйства

3. (исправьте ошибку)

- А. Древний каменный – НЕОЛИТ
- Б. Средний каменный – МЕЗОЛИТ
- В. Новый каменный – ПАЛЕОЛИТ

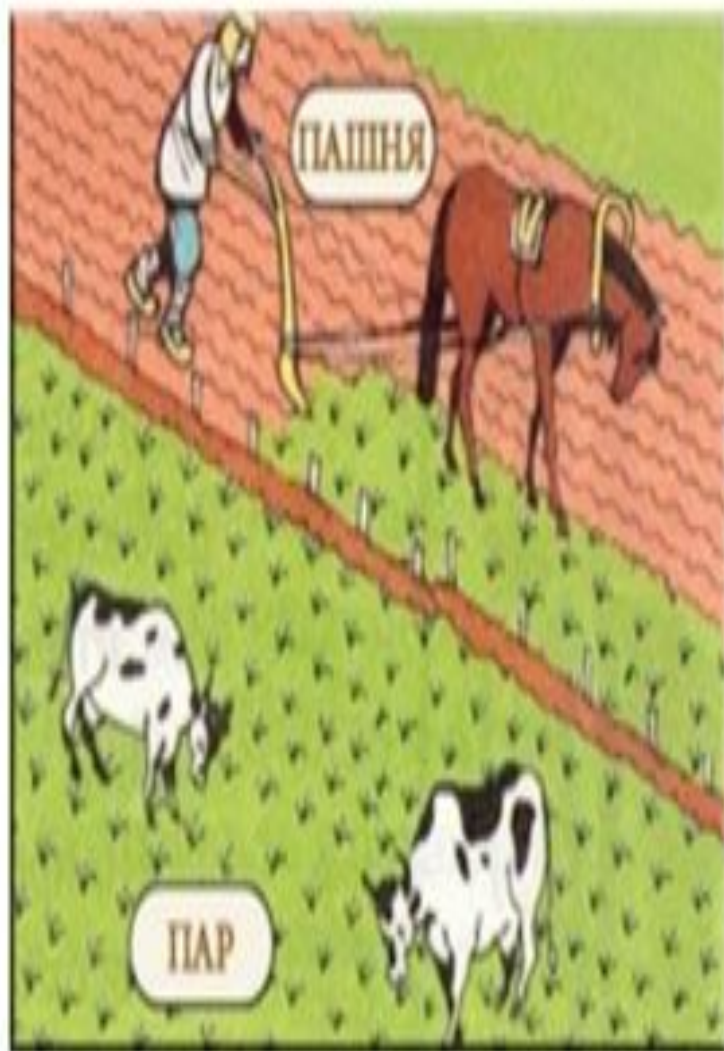
4. Дорисуйте схему

5. Какая горная порода стала самой используемой в каменном веке? _____

6. Каких животных люди приручили _____

7, Как появилось земледелие _____





Запиши в таблицу персонажей по категориям ■

Боги и Богини Божества и духи
Сказочные персонажи.

Даждьбог домовой Баба яга

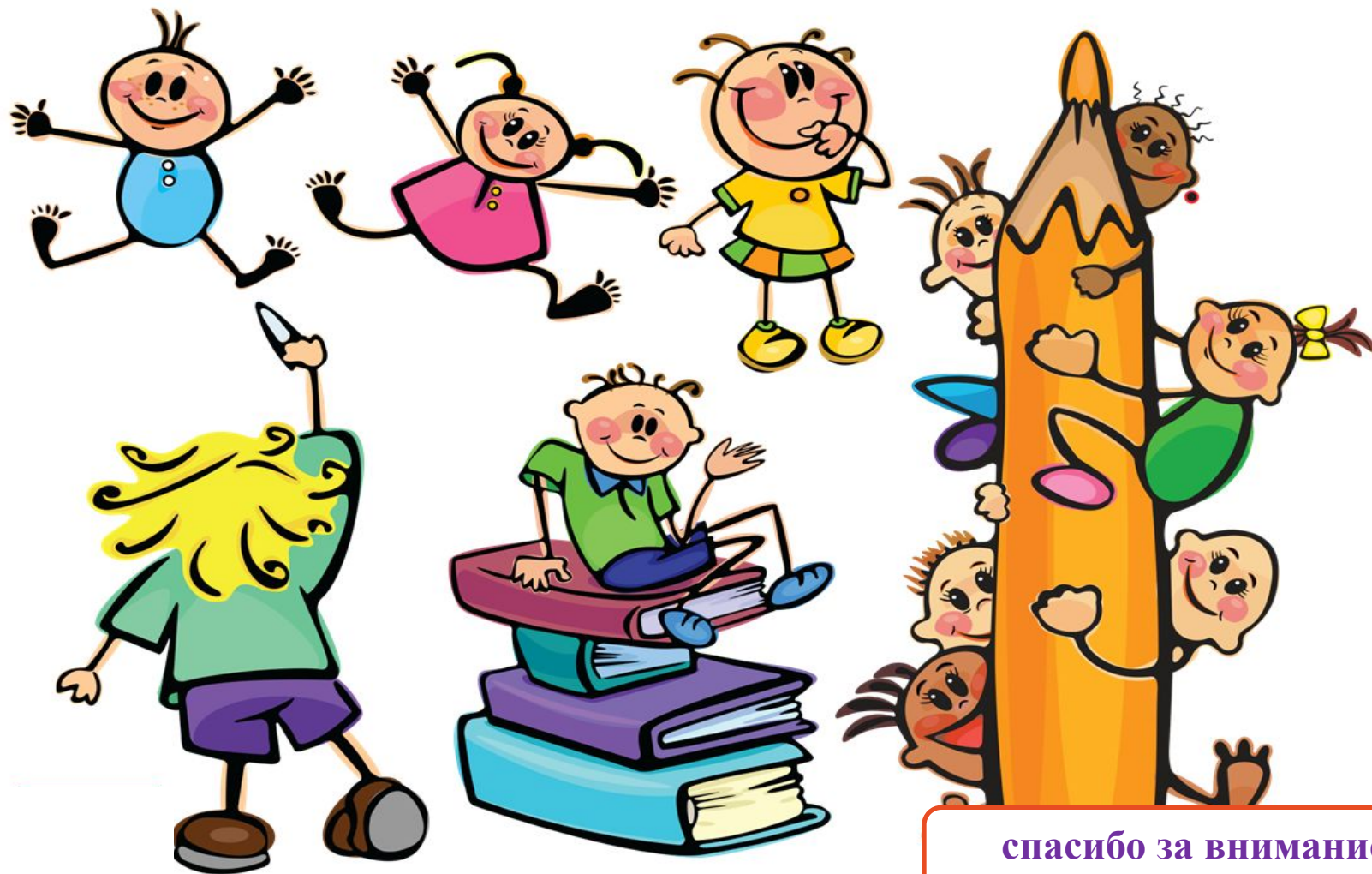
Лада леший Дед мороз

Морана Полудница Снегурочка

Перун Водяной

Род Русалка

Ярило



спасибо за внимание