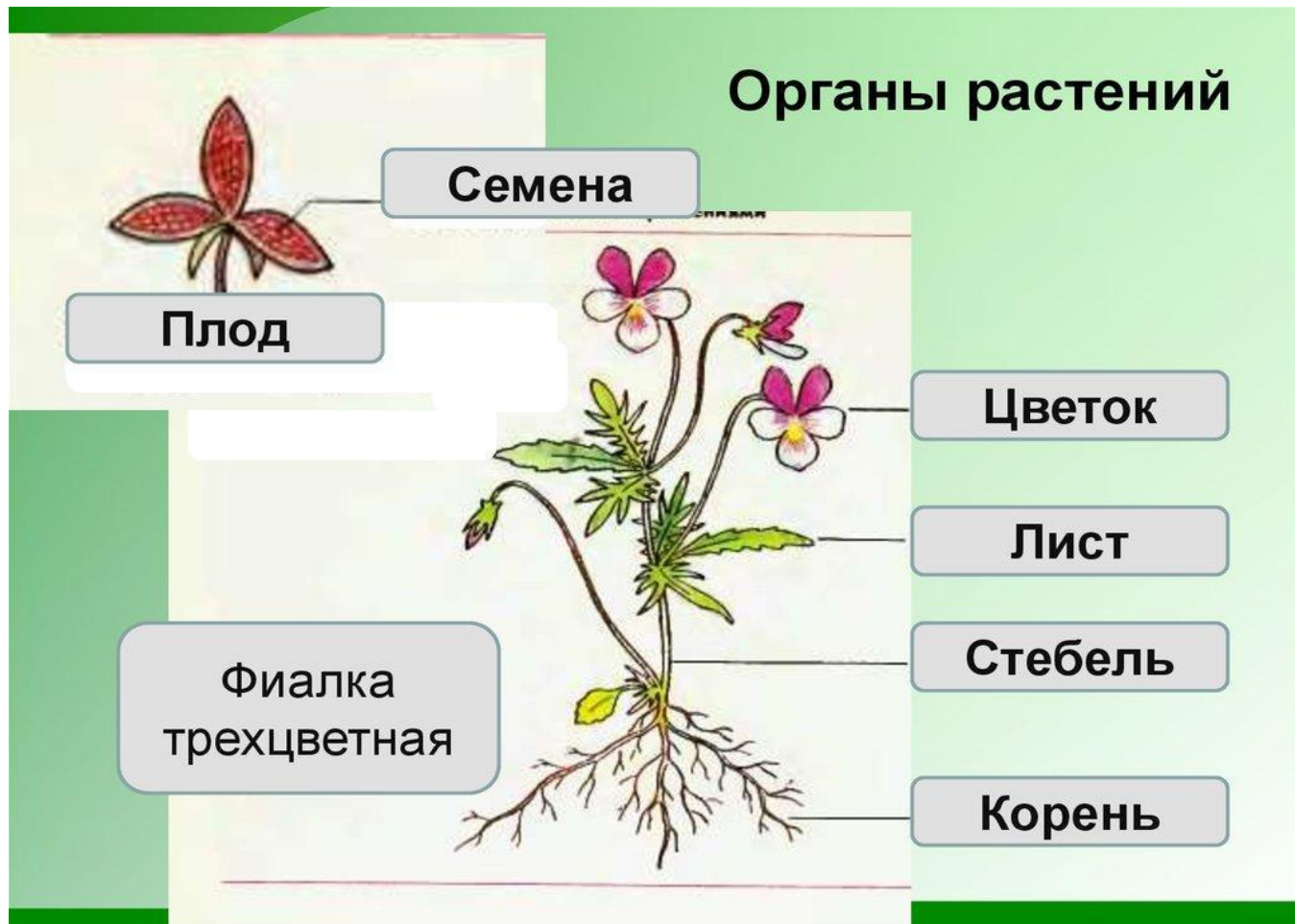


СТРОЕНИЕ ЦВЕТКОВЫХ РАСТЕНИЙ



ОРГАНЫ ЦВЕТКОВОГО РАСТЕНИЯ



Корень закрепляет растение в почве, поглощает воду с минеральными веществами из ПОЧВЫ.





Стебель –
ВЫНОСИТ ЛИСТЬЯ К
СВЕТУ, СВЯЗЫВАЕТ
КОРЕНЬ И ЛИСТ;
ОБЕСПЕЧИВАЕТ
ПРОХОЖДЕНИЕ
ВОДЫ ОТ КОРНЯ К
ЛИСТЬЯМ И
ЦВЕТКАМ.

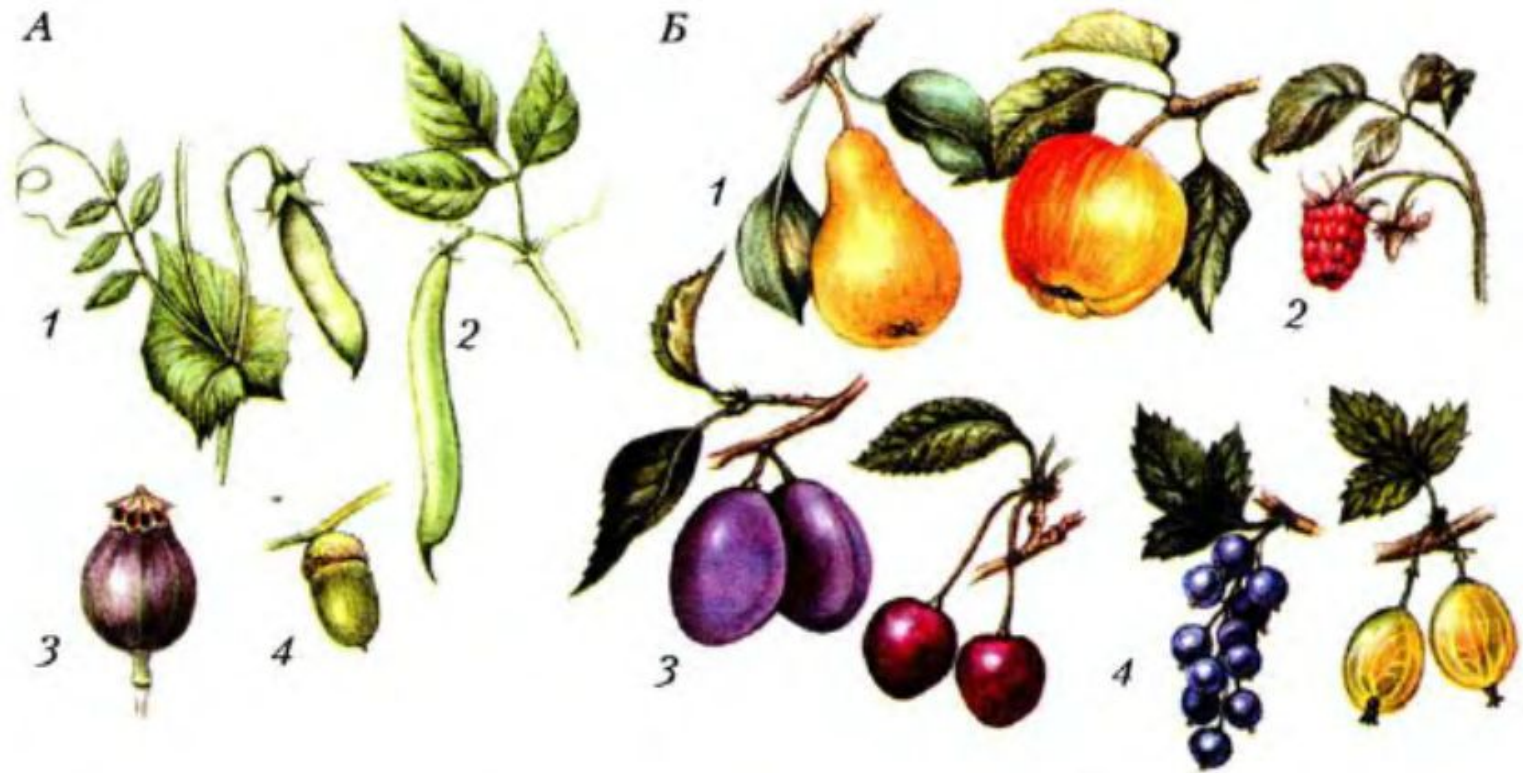
Листья – обеспечивают процесс фотосинтеза - создания органических веществ, испарения воды и процесс газообмена.



Цветок – орган размножения растений. На месте цветка созревает плод с семенами.



Плоды защищают семена, способствуют их распространению



Семенами растения размножаются





Покрытосеменные или цветковые растения – это крупнейший отдел современных высших растений, насчитывающий около 250 тыс. видов. Они растут во всех климатических зонах и входят в состав всех биогеоценозов земного шара. Это свидетельствует об их высокой приспособленности к современным условиям существования на Земле.

Покрытосеменные – наиболее совершенная и самая многочисленная группа современного растительного мира. Она включает около 250 тысяч видов, произрастающих во всех климатических зонах.

Они отличаются от других растений тем, что имеют **цветок и плод с семенами**.