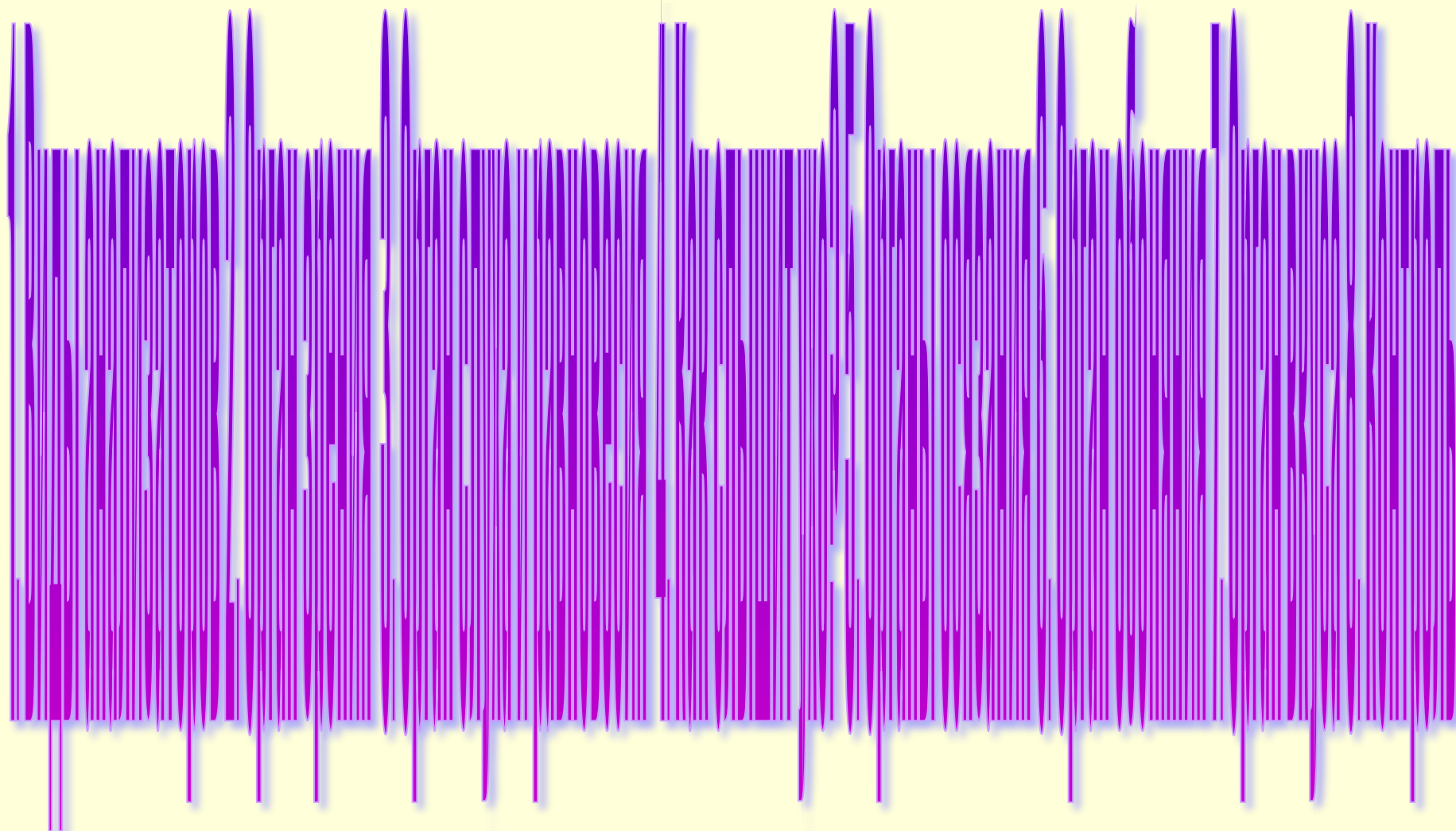


Анализаторы



Кадацкая О.В.

содержание



ВИДЫ АНАЛИЗАТОРОВ

ЗРИТЕЛЬНЫЙ

СЕНСОМОТОРНЫЙ

СЛУХОВОЙ

ОБОНЯТЕЛЬНЫЙ

ВЕСТИБУЛЯРНЫЙ

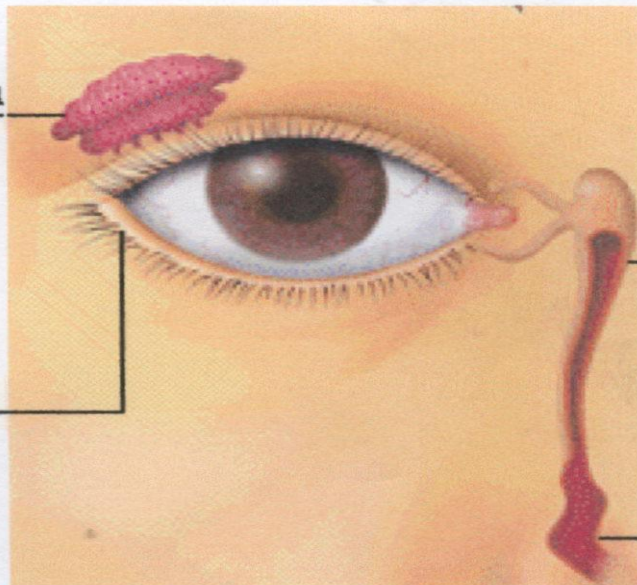
ВКУСОВОЙ

Орган зрения - глаз

Орган зрения (глаз) – воспринимающий отдел зрительного анализатора, служит для восприятия световых раздражений.

Слезная железа

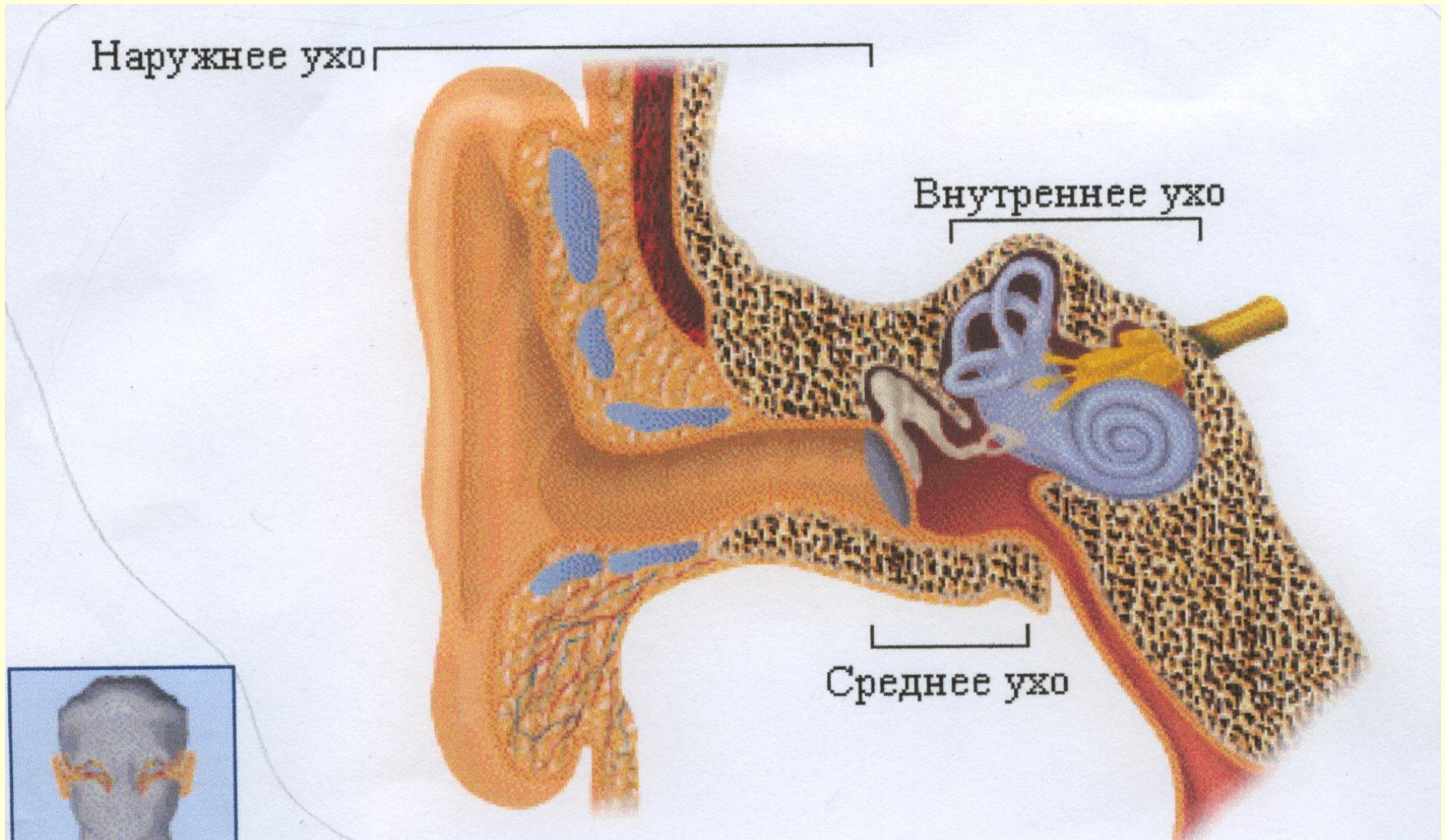
Веки



Слезная сумка

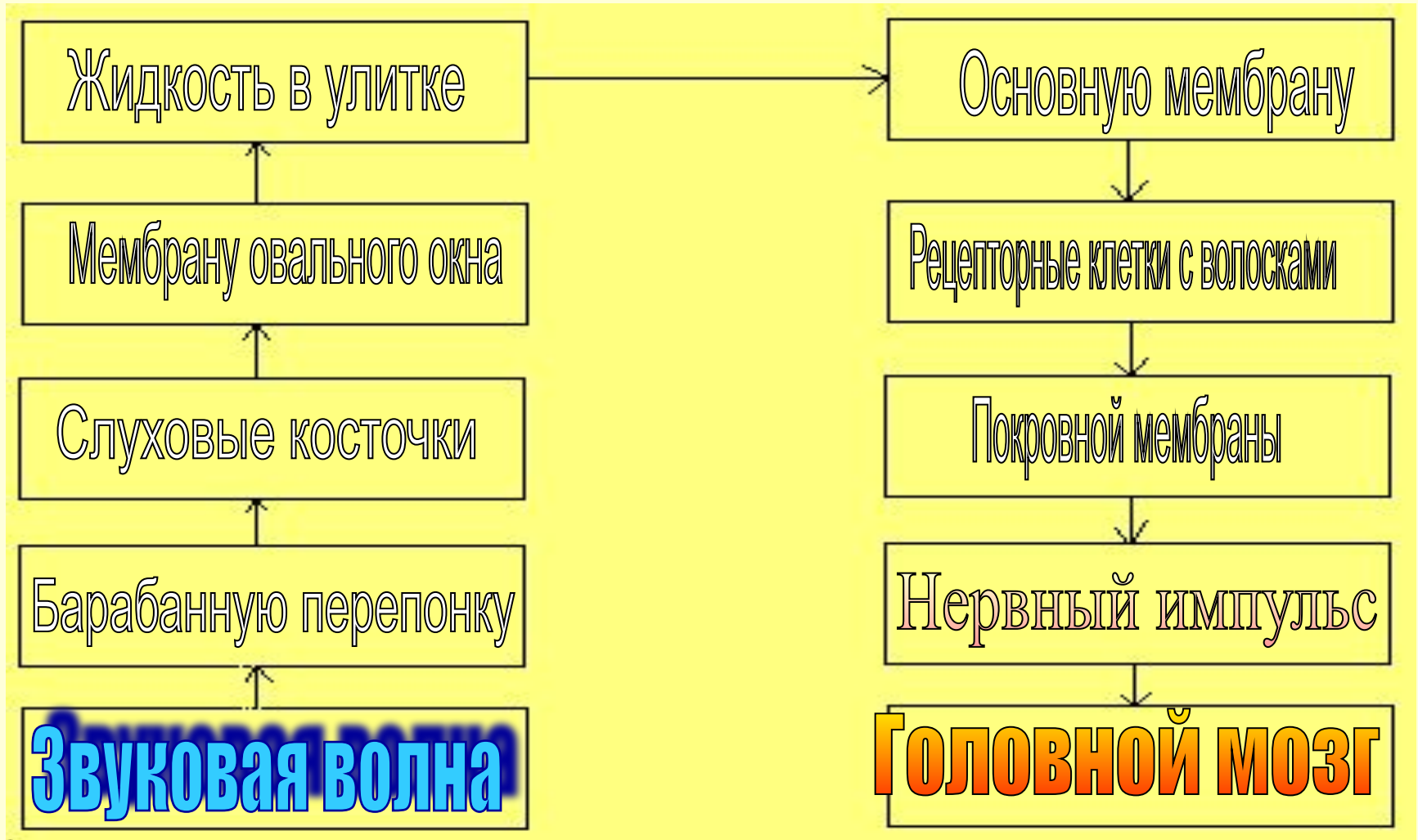
Проток

Орган слуха и равновесия - ухо



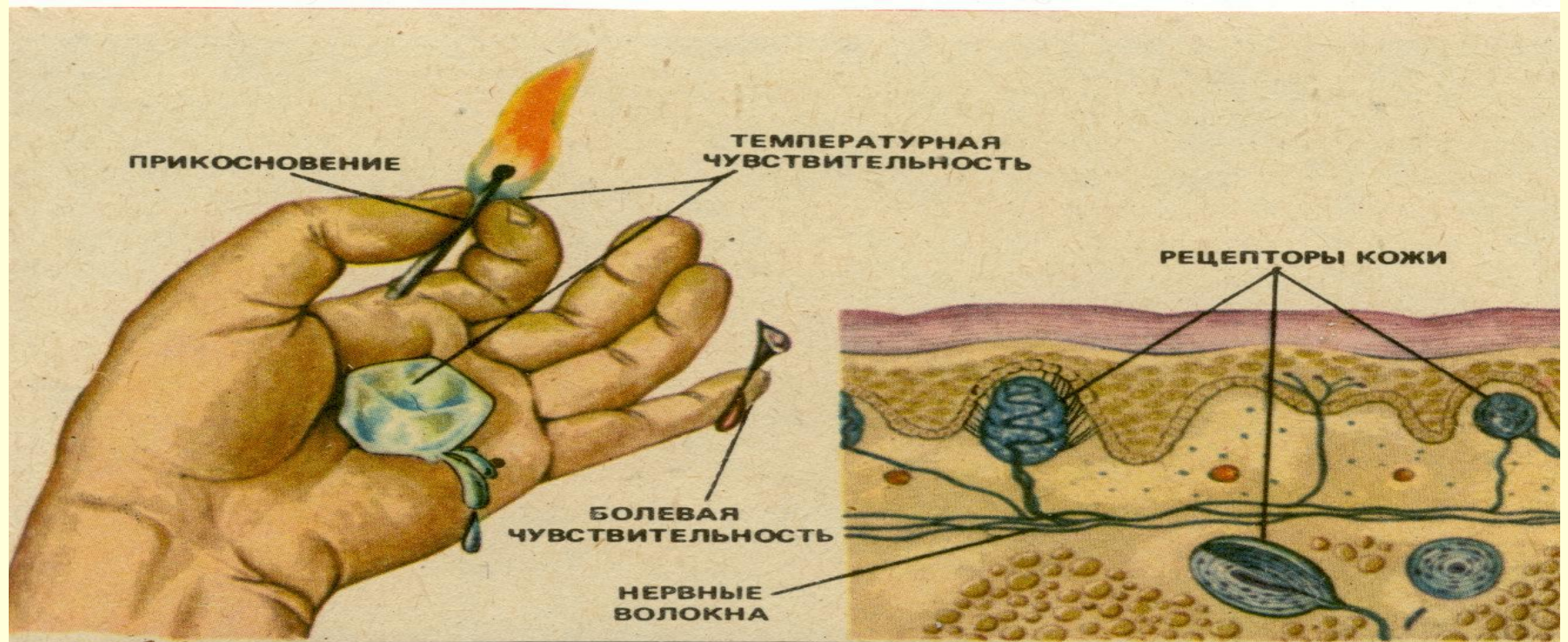
КАК СЛЫШИТ УХО?

КАК СЛЫШИТ УХО?

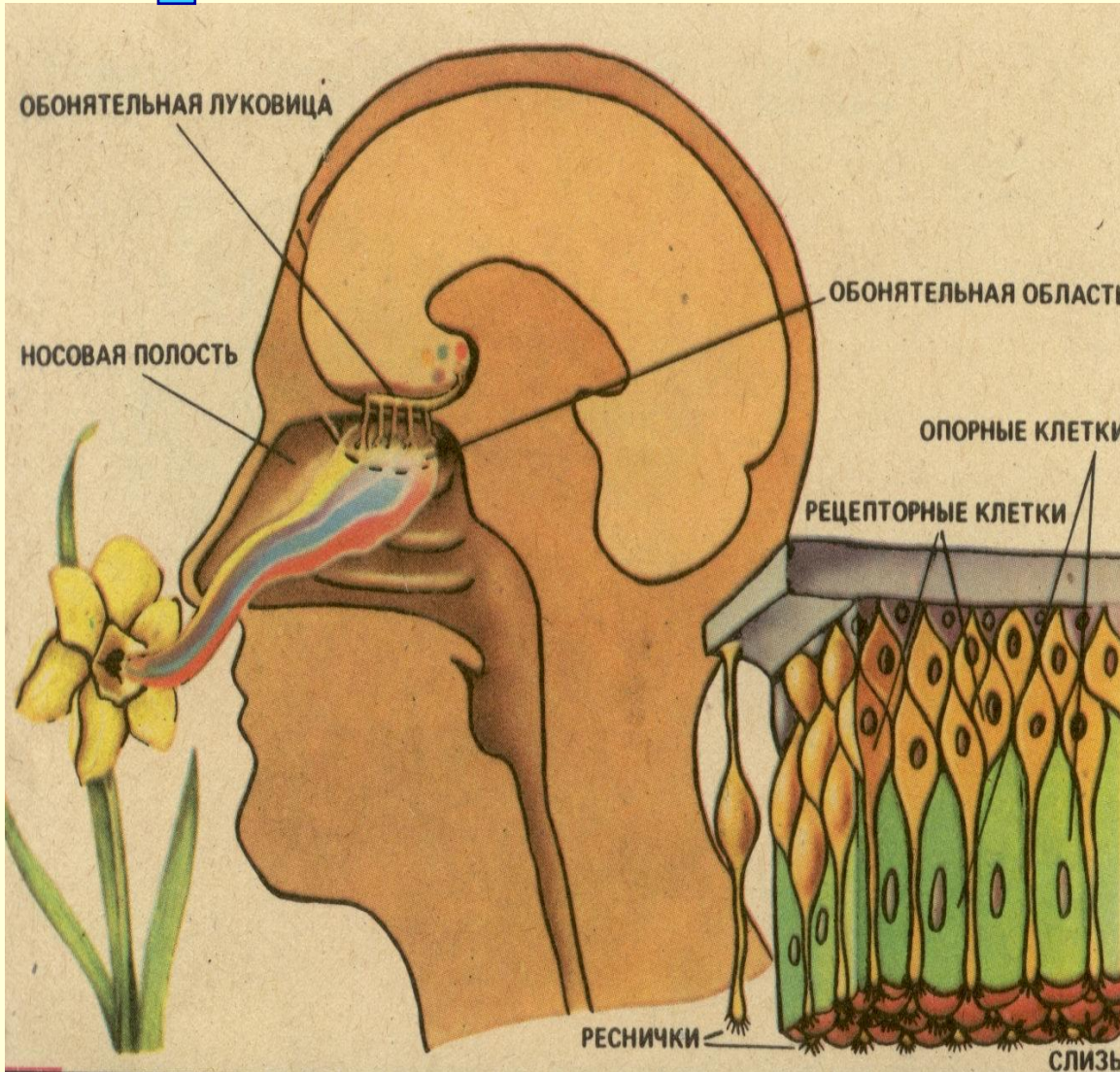


Органы осязания - кожа и мышцы

Органы осязания- рецепторы, находящиеся в наружном покрове, мышцах, сухожилиях, суставах и некоторых слизистых оболочках.



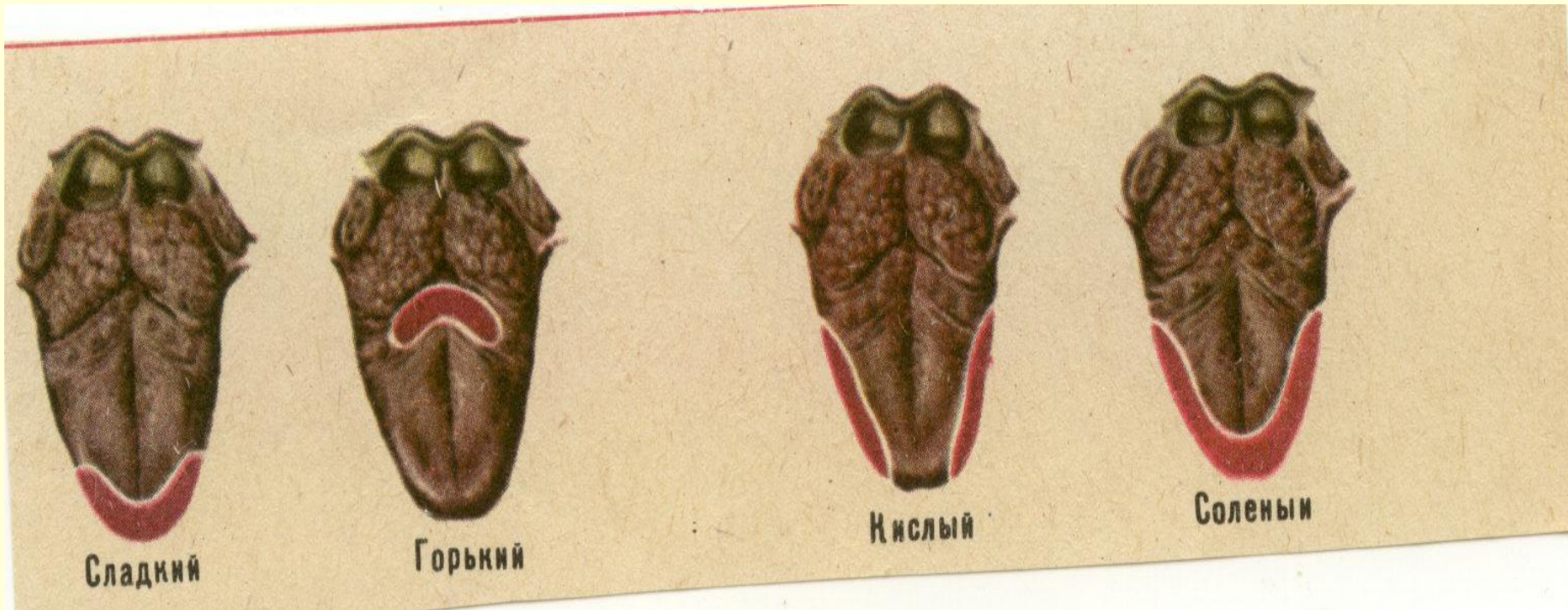
Орган обоняния - нос



Орган обоняния— это периферический отдел обонятельного анализатора, расположенный в носовой полости и способный воспринимать газообразные химические вещества — запахи.

Орган вкуса - язык

- Органом вкуса является периферический отдел
- вкусового анализатора - вкусовые почки,
- воспринимающие химические (вкусовые) раздражения.



ТЕЕСТ

1. Из каких частей состоит анализатор:
а). рецептора б). Проводника
2. Какая из оболочек глазного яблока передает ему цвет:
а). сетчатка б). Радужка
3. Сколько частей выделяют у органа слуха:
а). три б). Четыре
4. Сколько полукружных каналов имеет орган равновесия:
а). три б). Четыре
5. Как воспринимаются рецепторами вкус и запах:
а). При воздействии на них сухих веществ
б). При воздействии летучих и растворенных в жидкости