

# Деловая графика в ЭТ



# ДЕЛОВАЯ ГРАФИКА :-

графики и диаграммы,

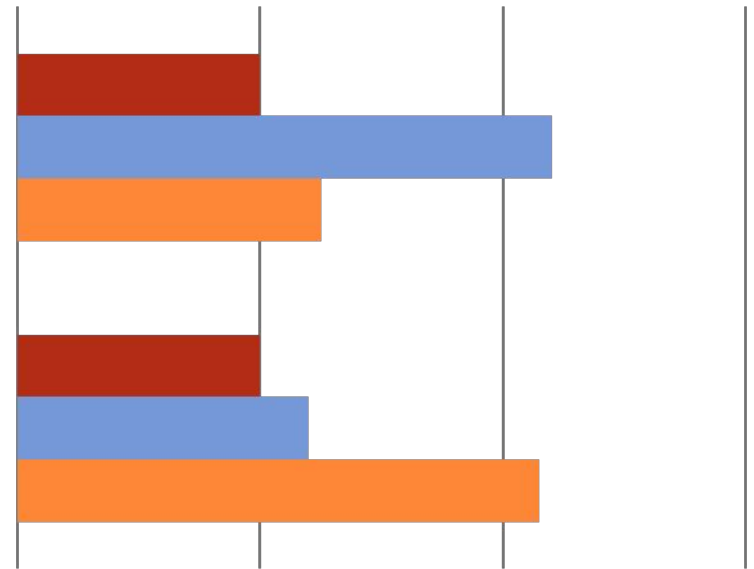
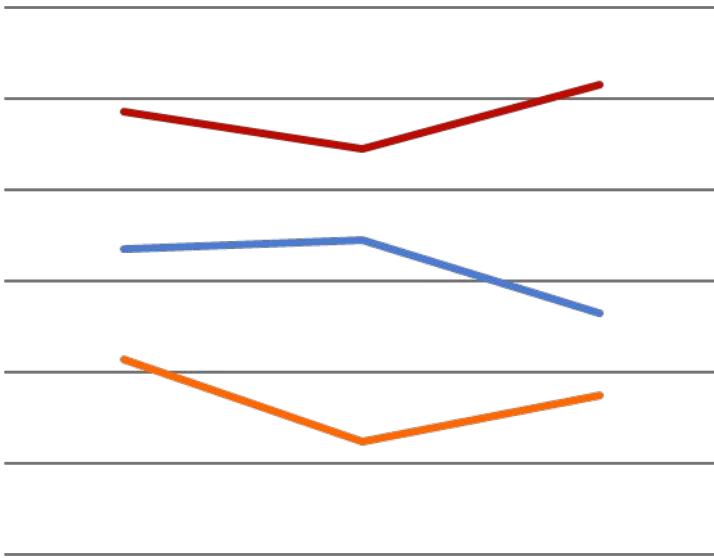
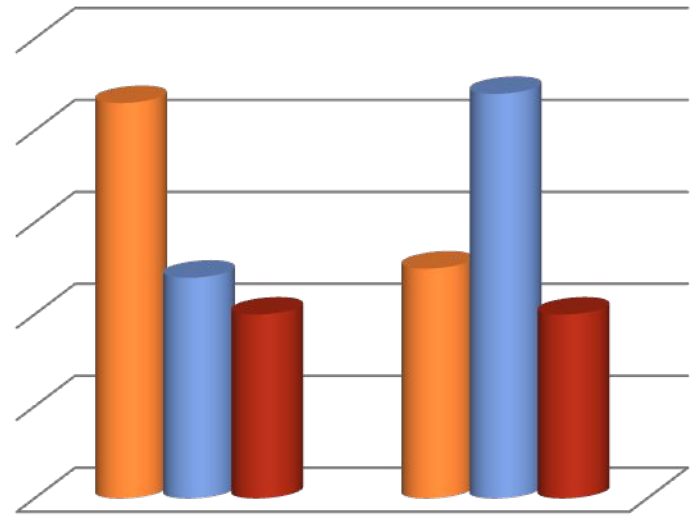
наглядно

представляющие

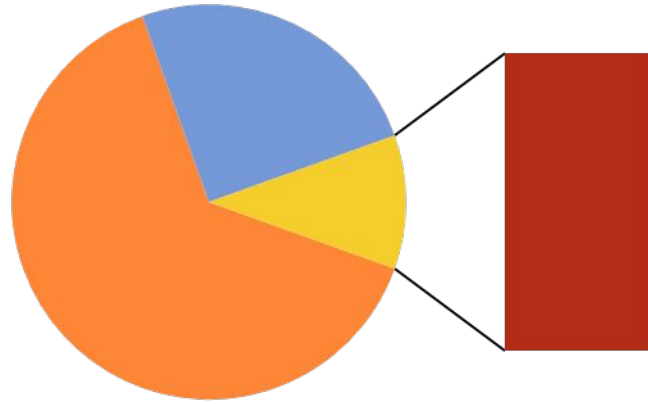
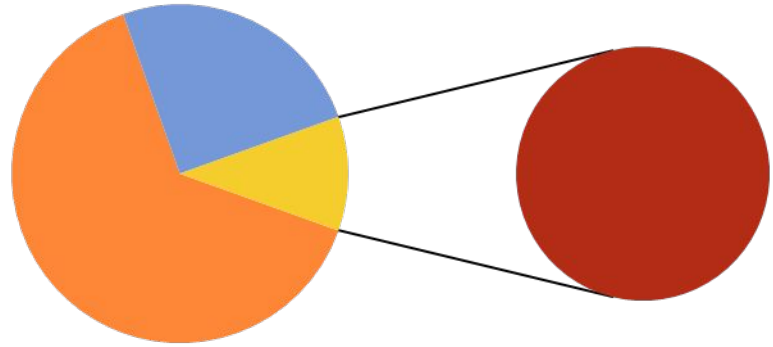
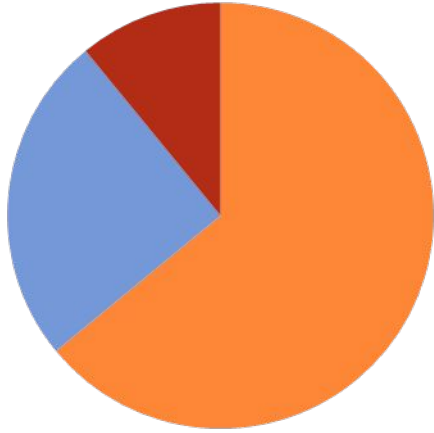
информацию о

либо.

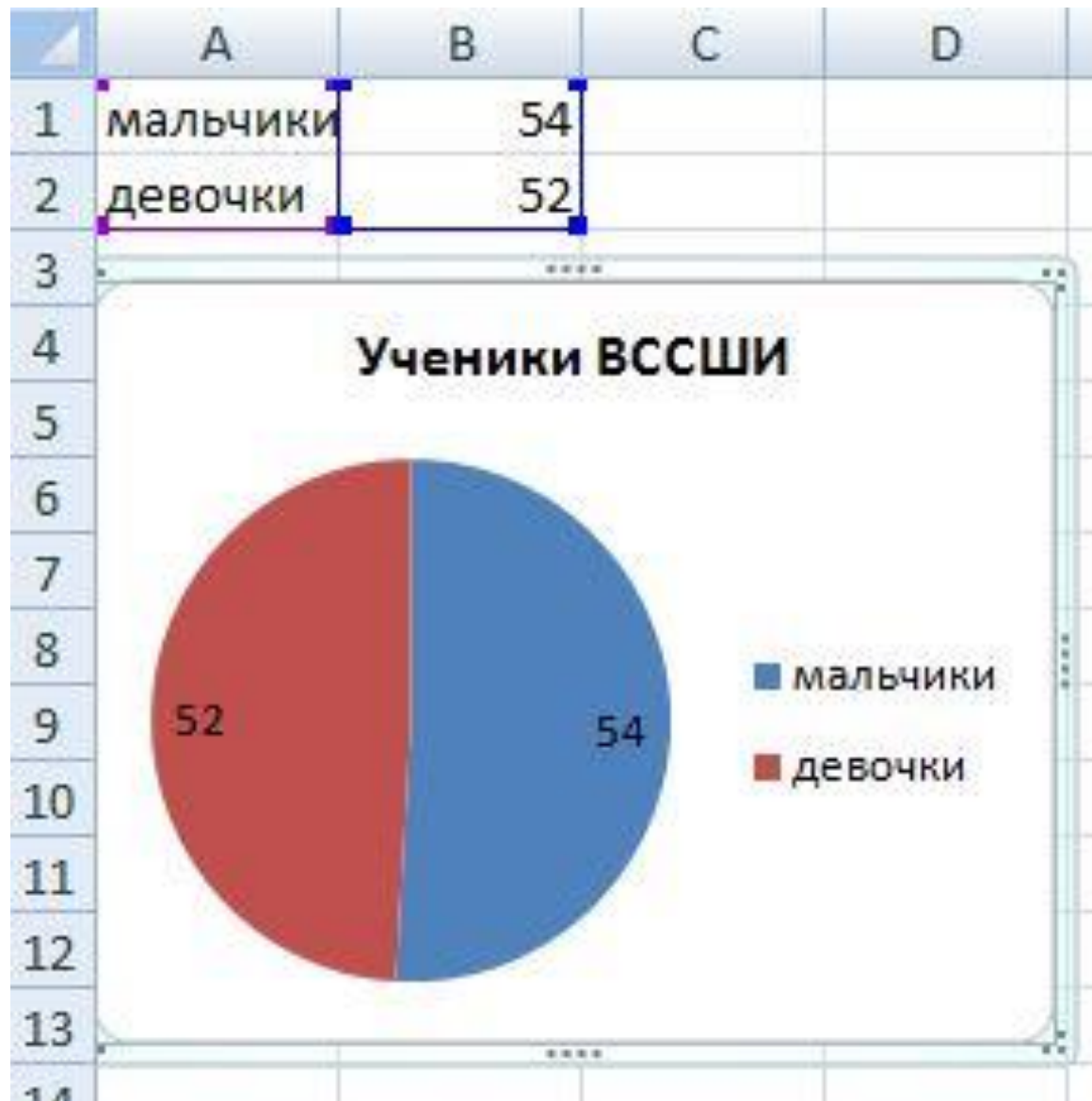




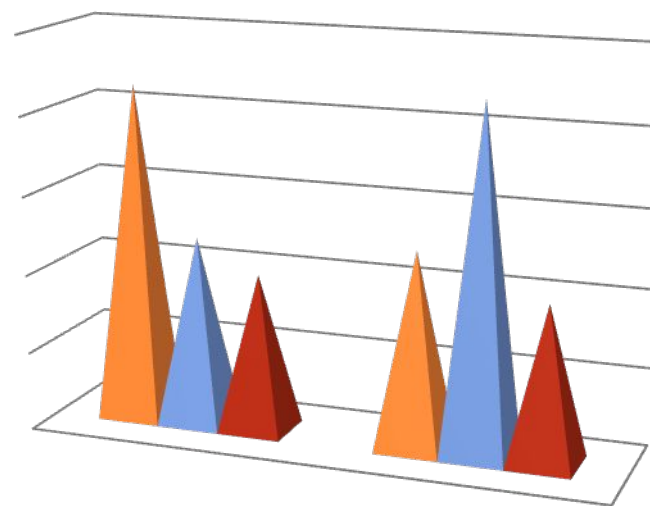
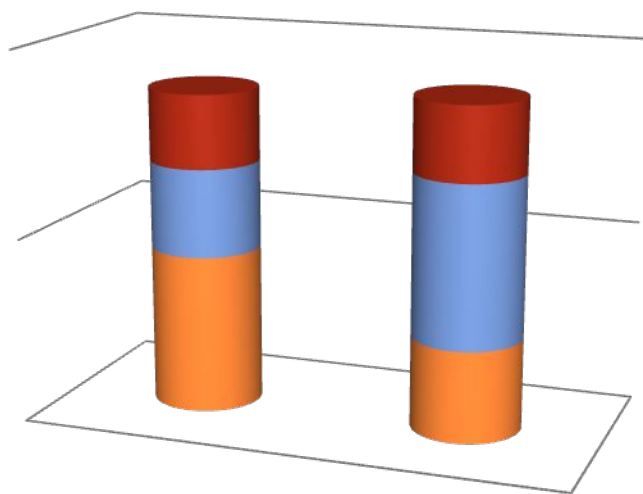
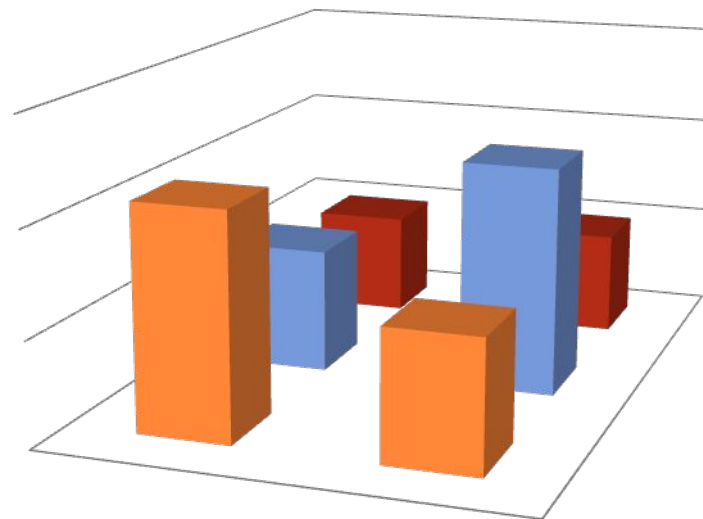
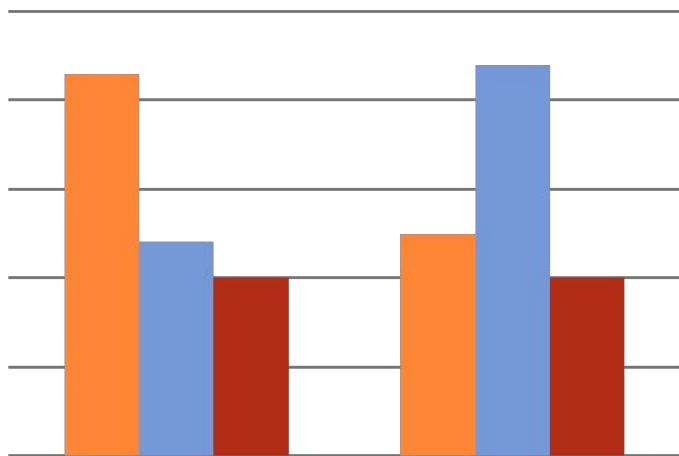
# КРУГОВАЯ ДИАГРАММА



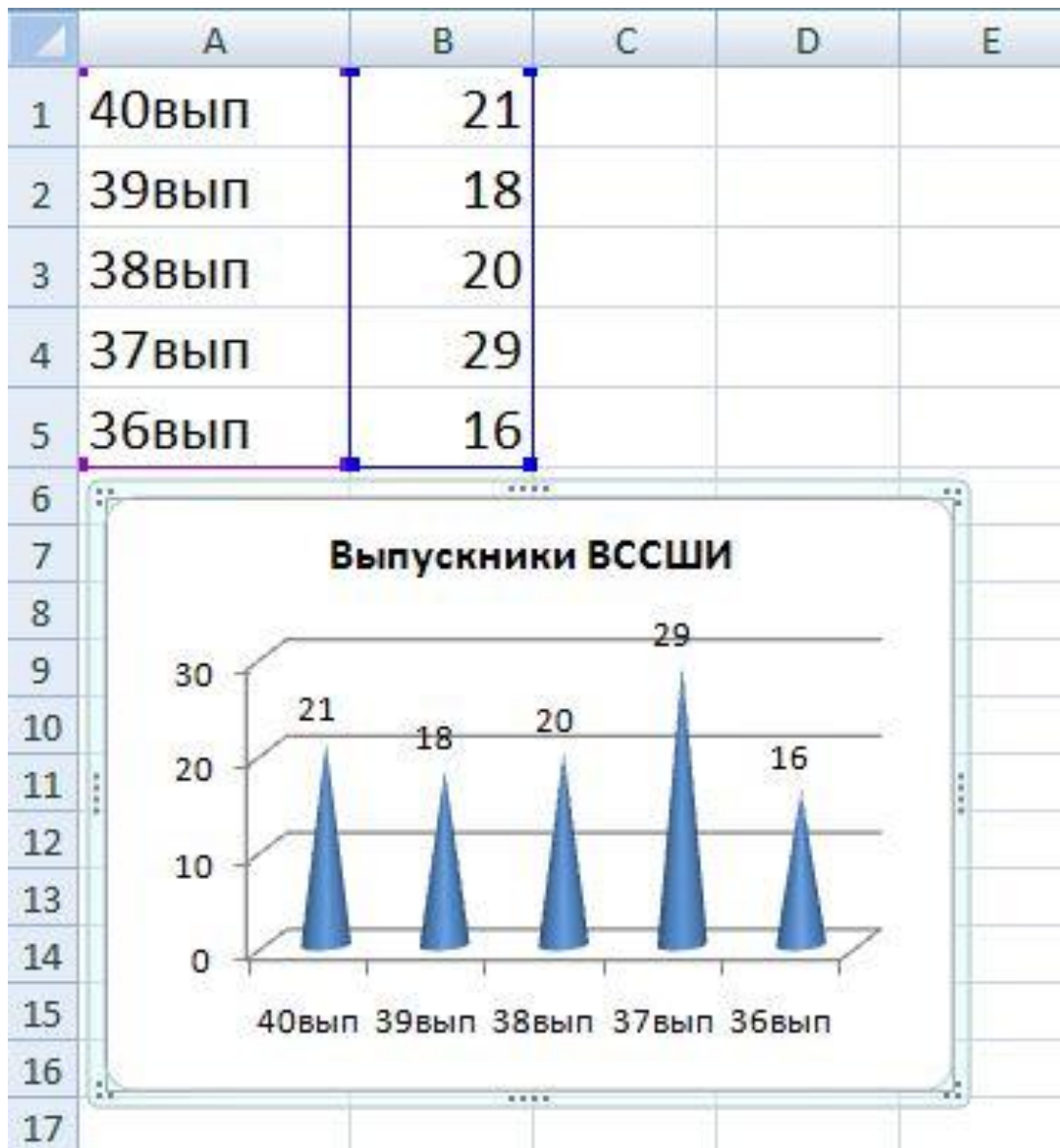
# ПРИМЕР 1.



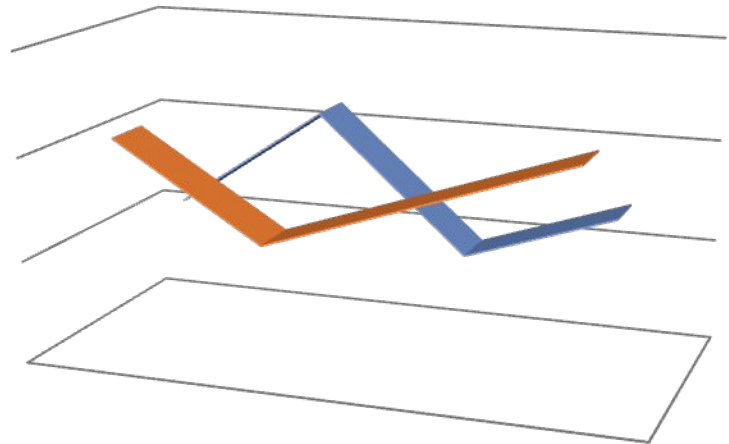
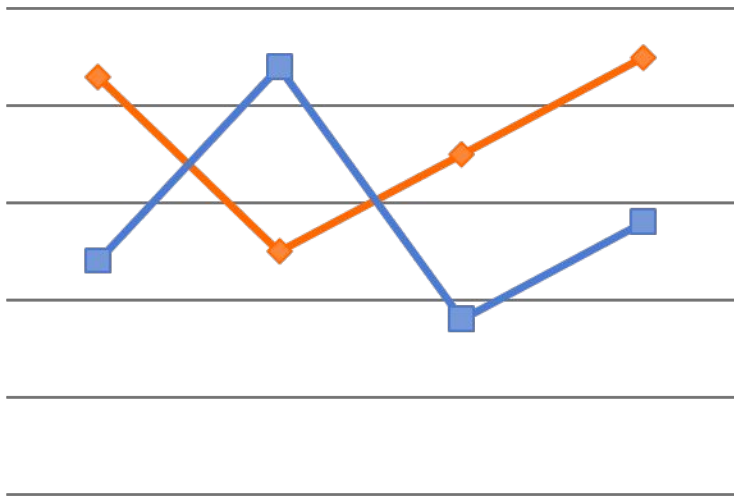
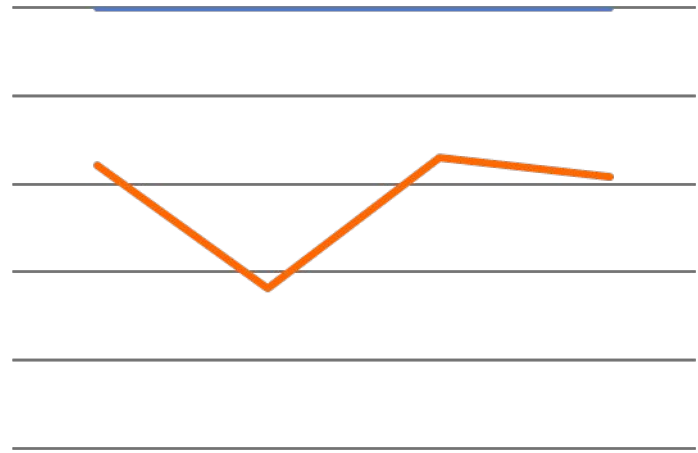
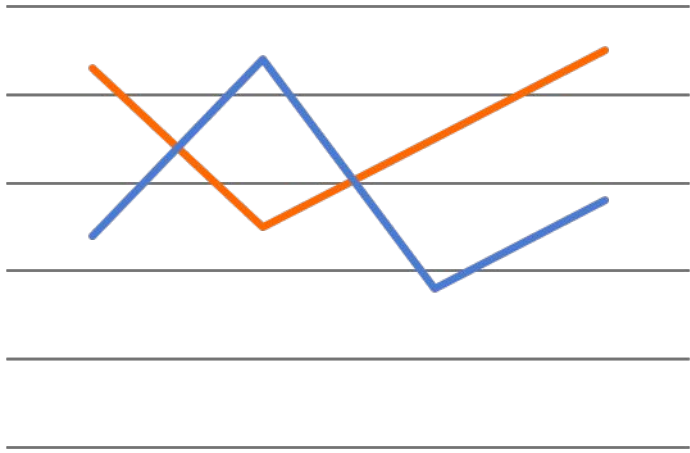
# СТОЛБЧАТА ДИАГРАМА (ГИСТОГРАММА)



# ПРИМЕР 2.

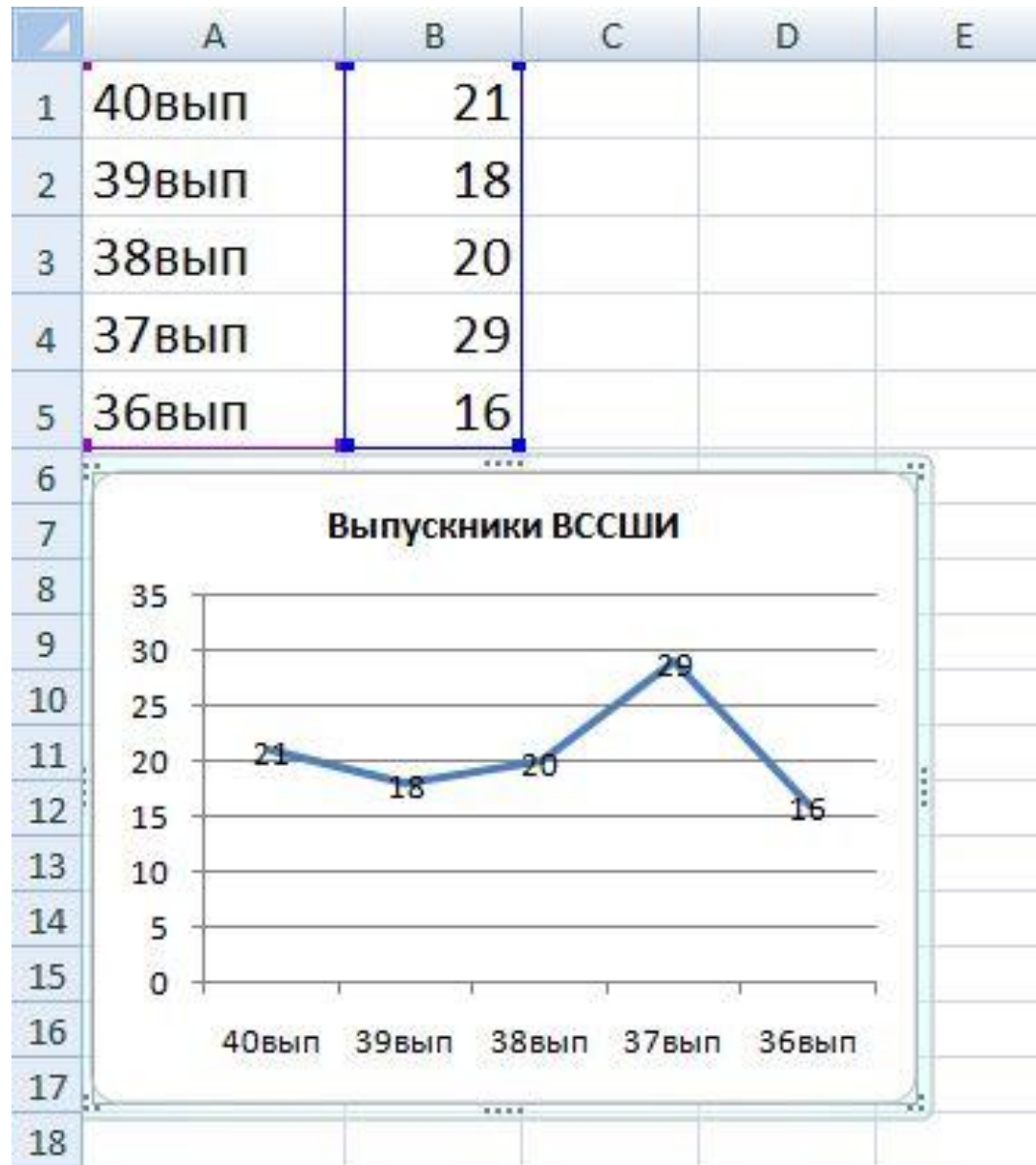


# ЛІНЕЙНА ДІАГРАМА (ГРАФІК)





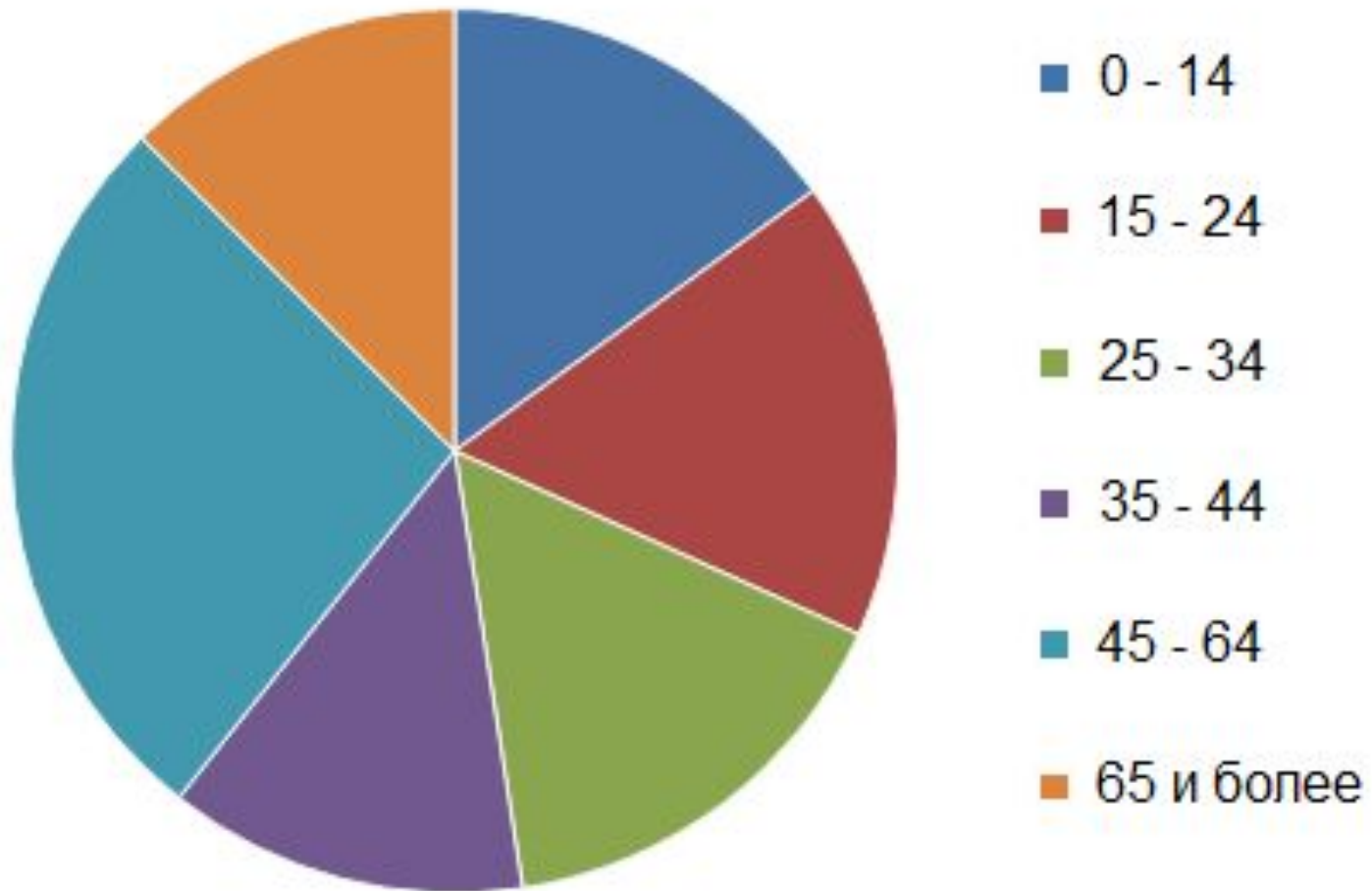
# ПРИМЕР 3.



**Выполните задания по  
графикам и диаграммам**

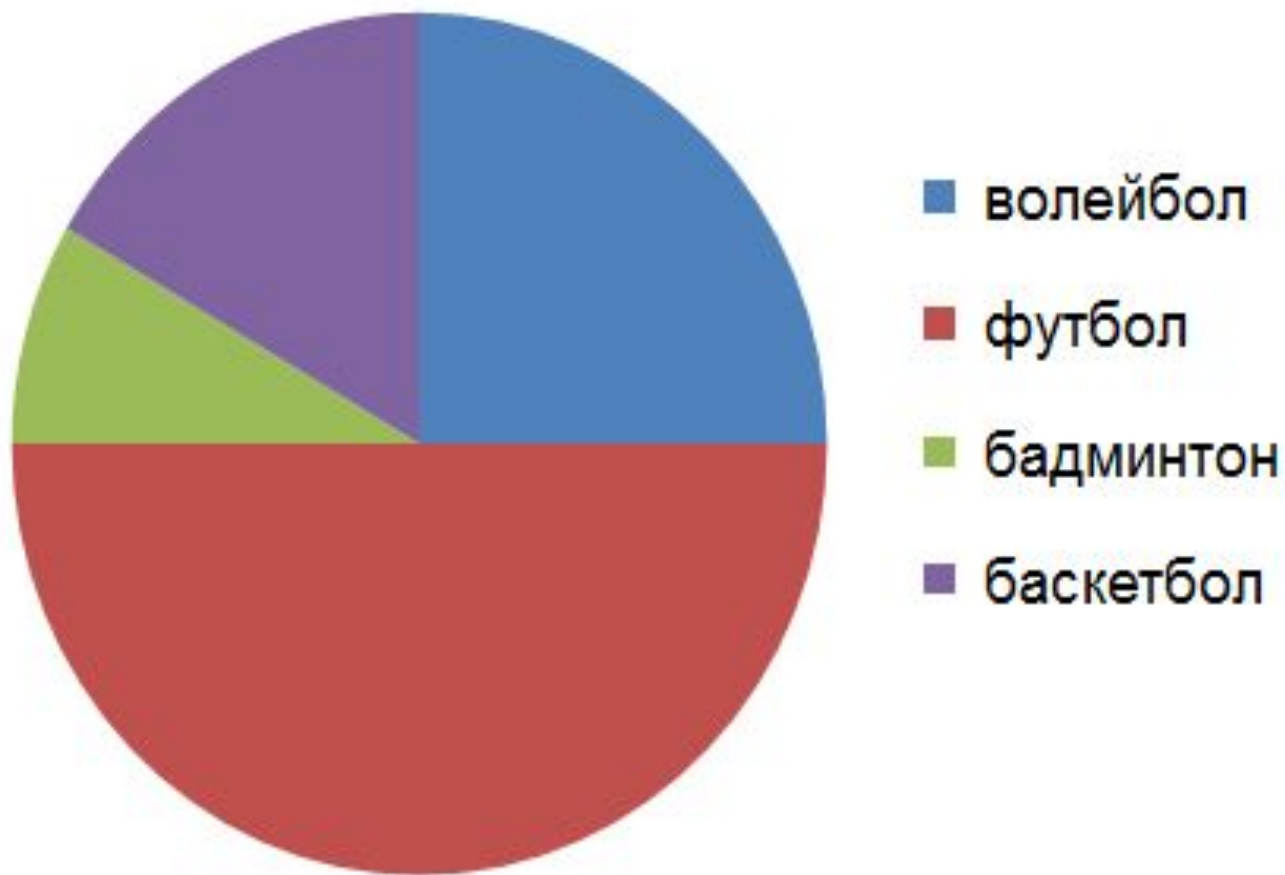
На диаграмме показан возрастной состав населения России.

Определите по диаграмме, население какого возраста составляет около 25% от

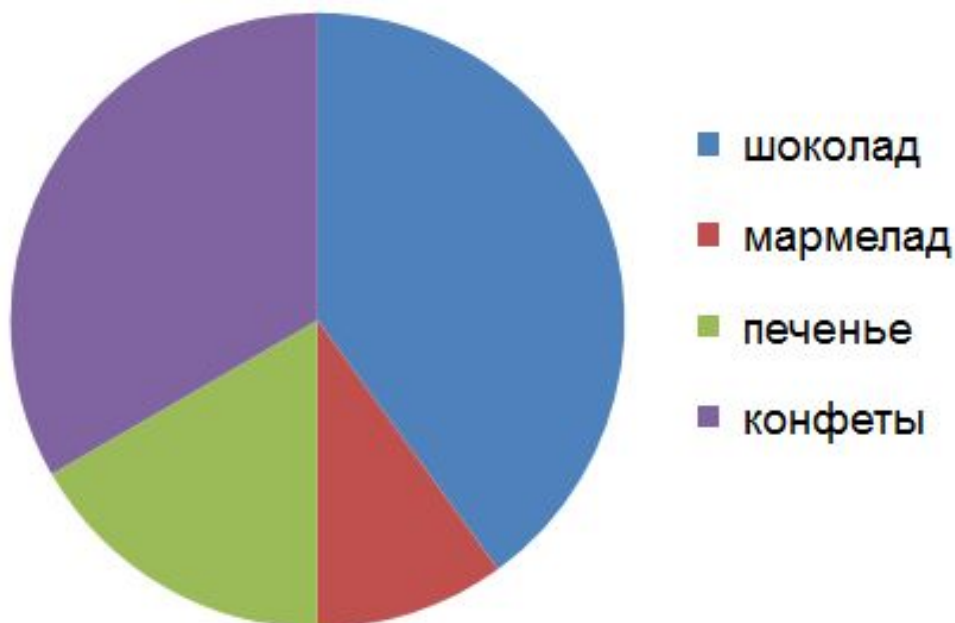


Мальчиков старших классов попросили выбрать один вид спорта, которым они хотели бы заниматься.

Какой вид спорта оказался третьим по популярности?



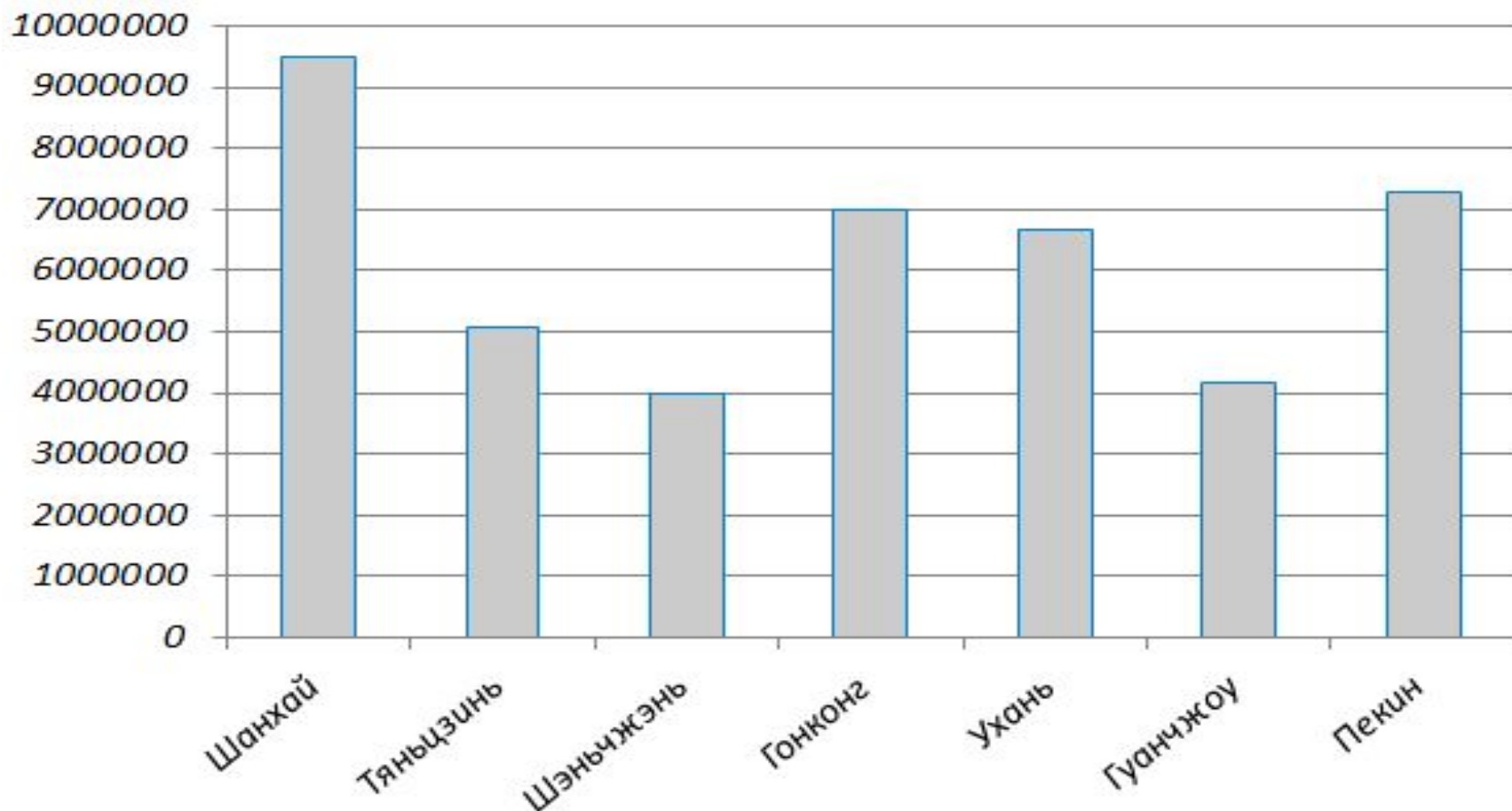
На диаграмме представлены результаты опроса, проводившегося среди детей до 5 лет. Ребят просили ответить на вопрос «Какие ваши любимые сладости?»



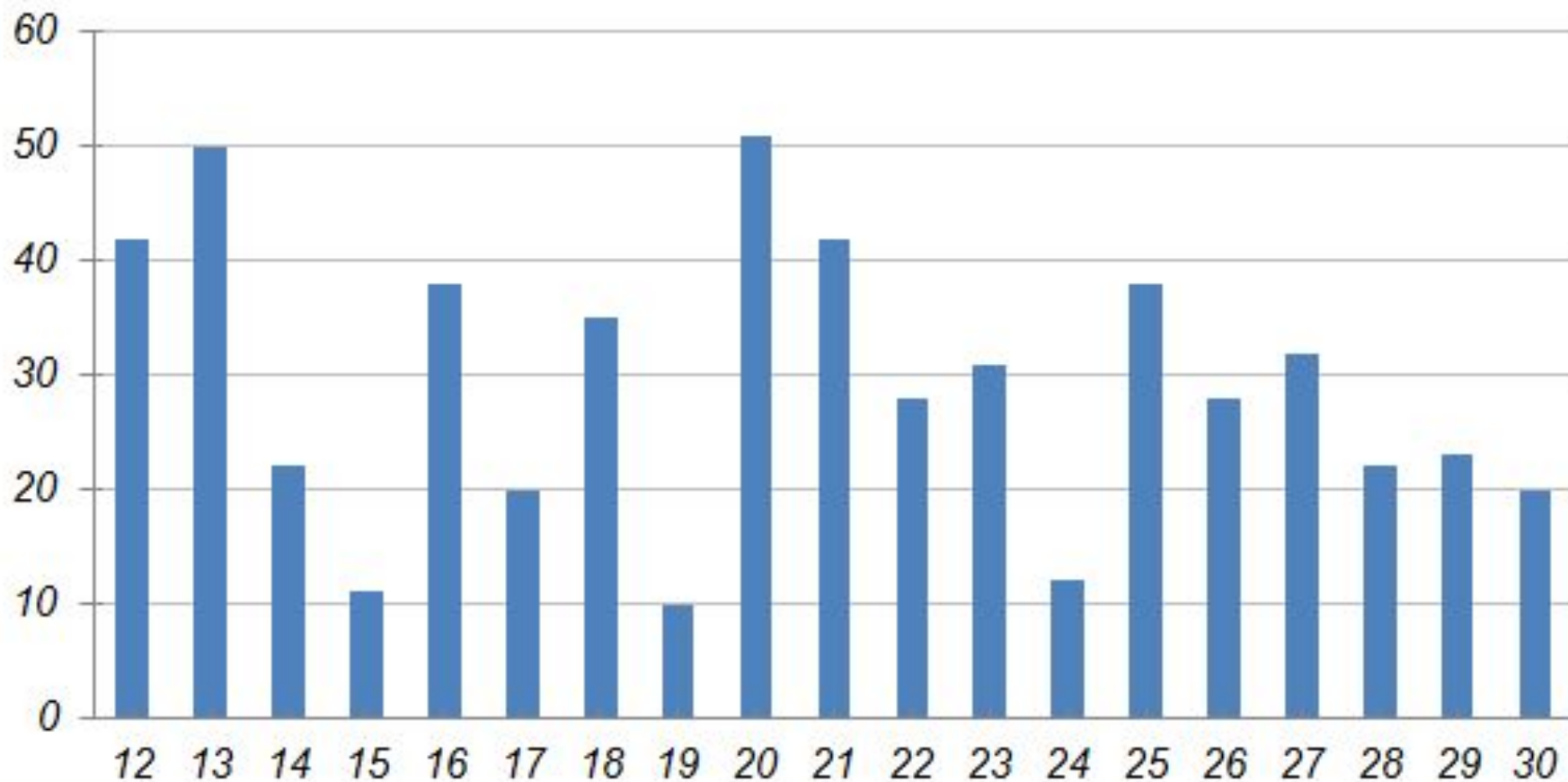
*Какое из следующих утверждений верно?*

- 1 Больше половины детей назвали конфеты своей любимой сладостью.
- 2 Количество детей, предпочитающих мармелад, больше, чем количество детей, любящих печенье.
- 3 Любителей шоколада больше, чем любителей конфет и печенья.
- 4 Любителей печенья больше, чем любителей мармелада.

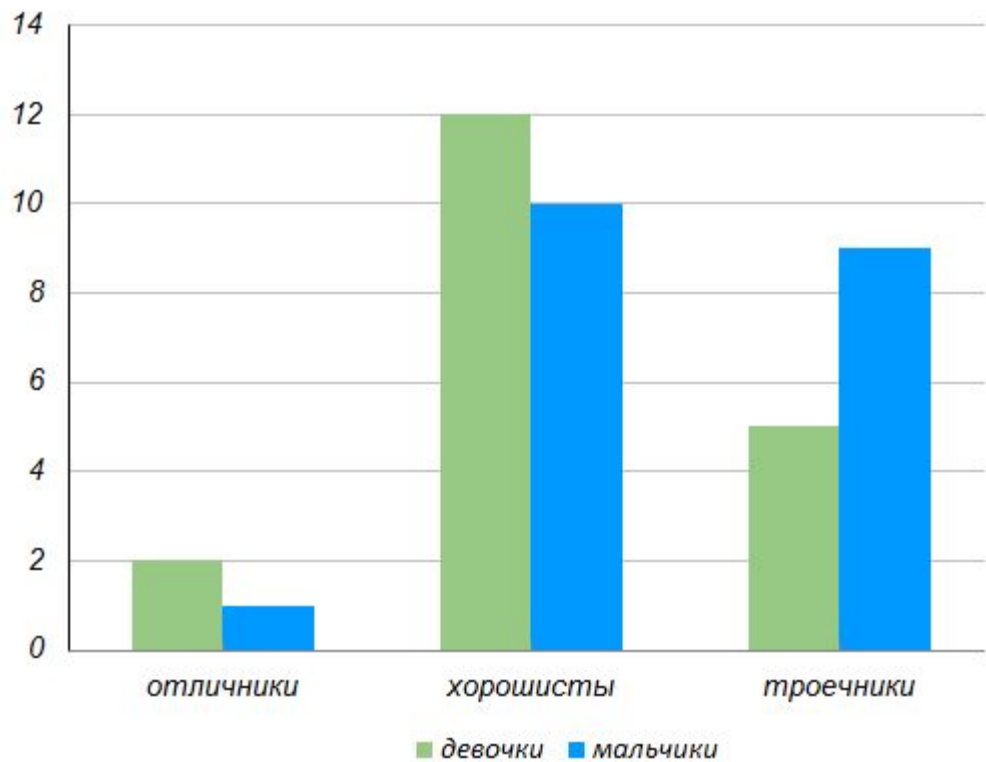
На диаграмме показана численность населения Китая в семи самых крупных городах. Определите по диаграмме, какой город в Китае занимает четвертое место по численности населения.



Магазин рассчитывает продавать ежедневно от 30 до 40 плиток шоколада «Форвард». На гистограмме приведено реальное количество купленных плиток шоколада с 12 по 30 января. Сколько дней из указанного периода продажи шоколада были на расчетном уровне?



На диаграмме приведены данные об успеваемости учащихся 11-х классов.

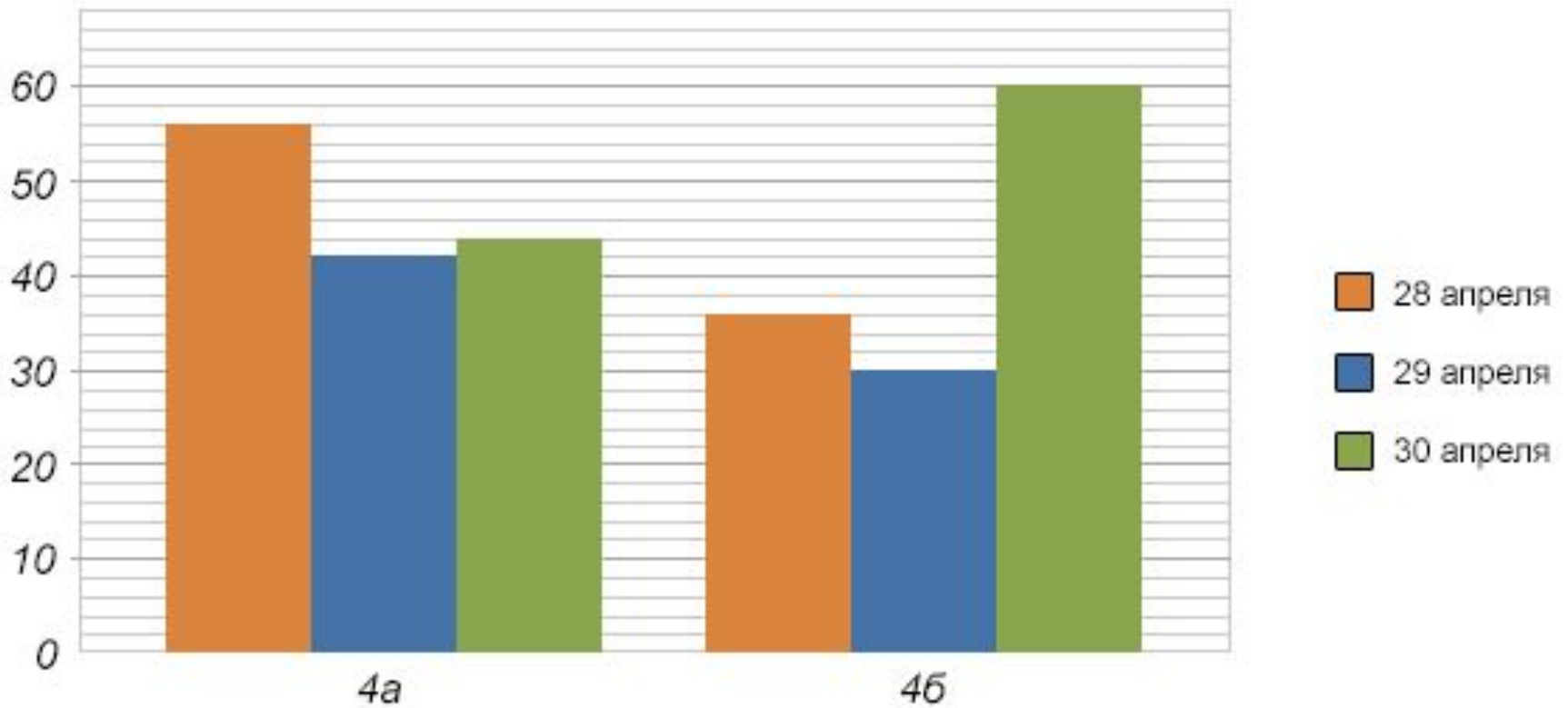


**Укажите верные утверждения.**

1. Среди девочек отличников больше, чем среди мальчиков.
2. Хорошисты составляют больше половины учащихся.
3. Среди мальчиков троечников больше, чем хорошистов

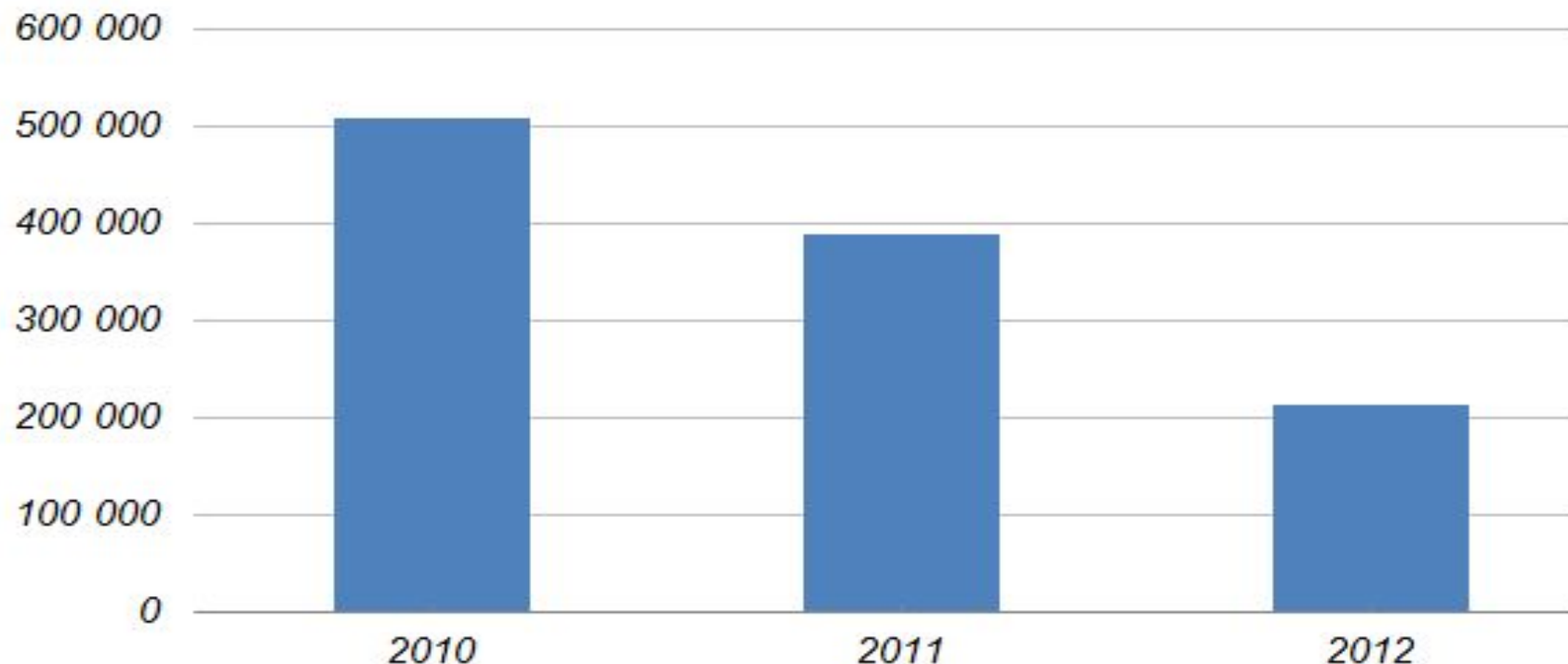


В честь Первомайского праздника труда ученики 4а и 4б классов провели трехдневное соревнование по сбору макулатуры. Соревнование проводилось с 28 по 30 апреля. Количество собранной макулатуры в каждый из дней указано на диаграмме. Победителем был объявлен класс, собравший больше макулатуры. Какой класс победил в этом соревновании? В ответе укажите, сколько килограмм макулатуры собрал победитель.



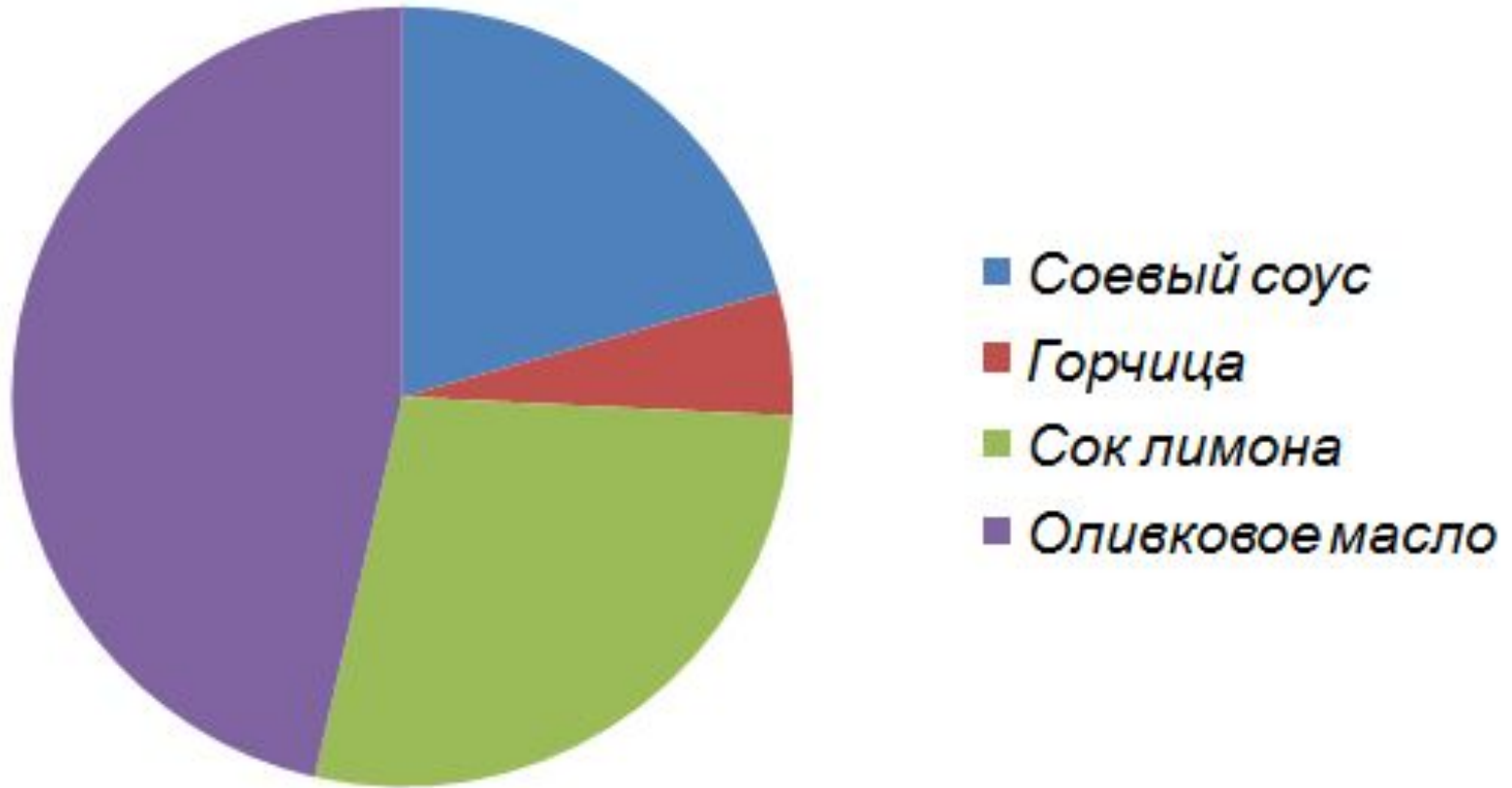
На диаграмме приведены данные о выпуске продукции предприятием «Инструментальщик» в 2010, 2011 и 2012 годах.

Определите по диаграмме, какие из утверждений являются верными.



1. В 2012 году по сравнению с 2010 выпуск продукции уменьшился более чем на 50% .
2. В 2011 году предприятие выпустило более 400000 единиц продукции.
3. По сравнению с 2010 годом выпуск продукции в 2011 году снизился более чем на 100000 единиц.

На круговой диаграмме показан весовой состав заправки для салата.



**Запишите номера верных утверждений.**

1. Оливковое масло занимает больше половины состава заправки.
2. Соевый соус и горчица составляют примерно 25% состава заправки.
3. Лимонного сока в составе больше, чем соевого соуса.
4. Горчицы и лимонного сока в составе заправки примерно поровну

В офисе продаж косметической компании работают менеджеры Алина, Наталья, Оксана, Мария и Вера. На диаграмме показано количество продаж для каждого менеджера в марте и апреле. Определите, у кого было самое большое количество продаж в апреле.

