

Макет для конкурса шов
сухожилий поверхностного
и глубокого сгибателей
пальца.

Кости.

- Для данного макета мы использовали деревянные пальцы. На конкурсе будут представлены модели, распечатанные на 3D принтере (чертеж для изготовления будет позже выложен в обсуждениях). Размеры будут такие как на фото. Если вы будете использовать для тренировок деревянные макеты, то имейте ввиду, что при длительном намачивании фаланги могут разбухать и деформироваться. Фаланги между собой можно скреплять с помощью булавок.



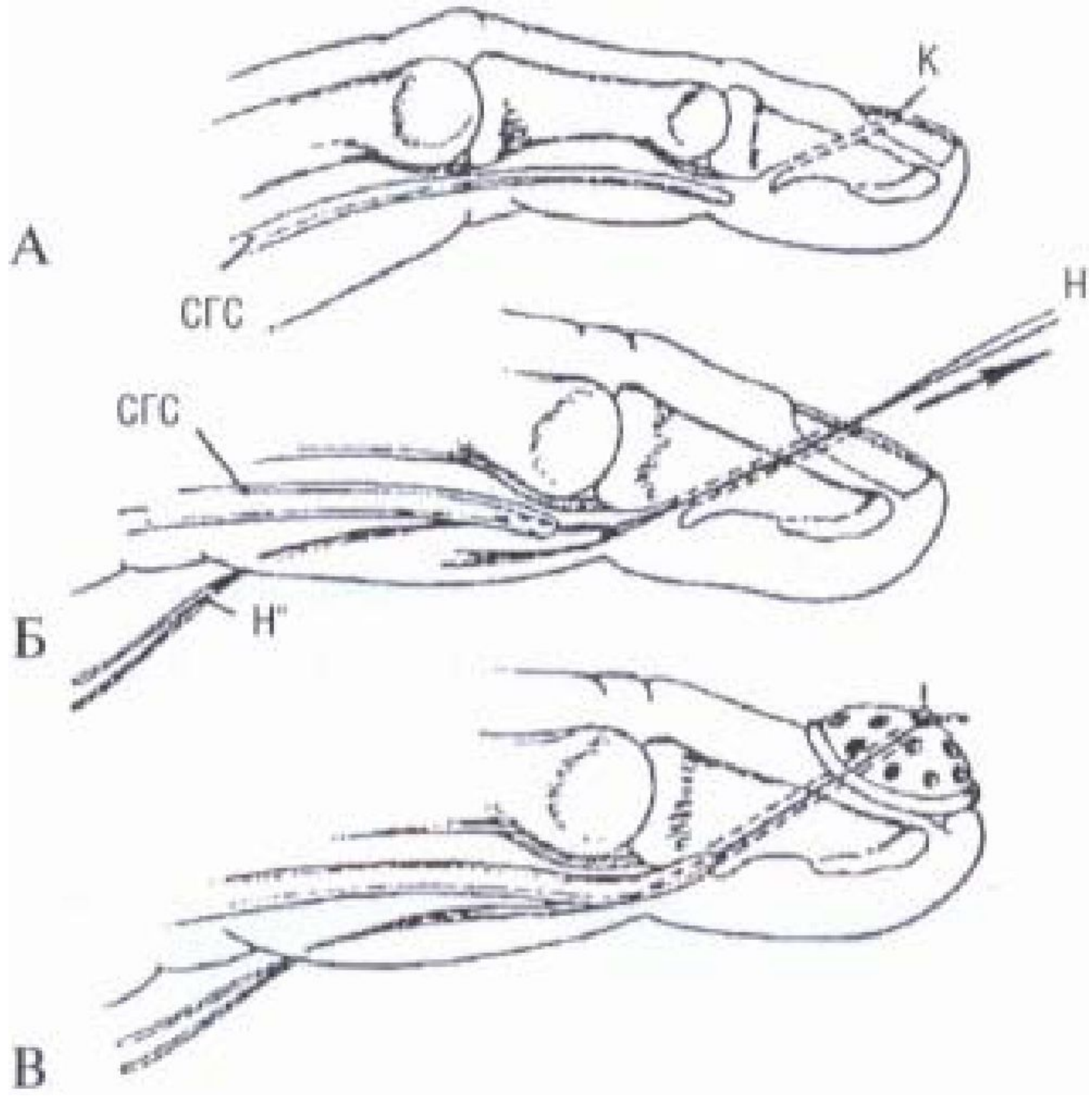




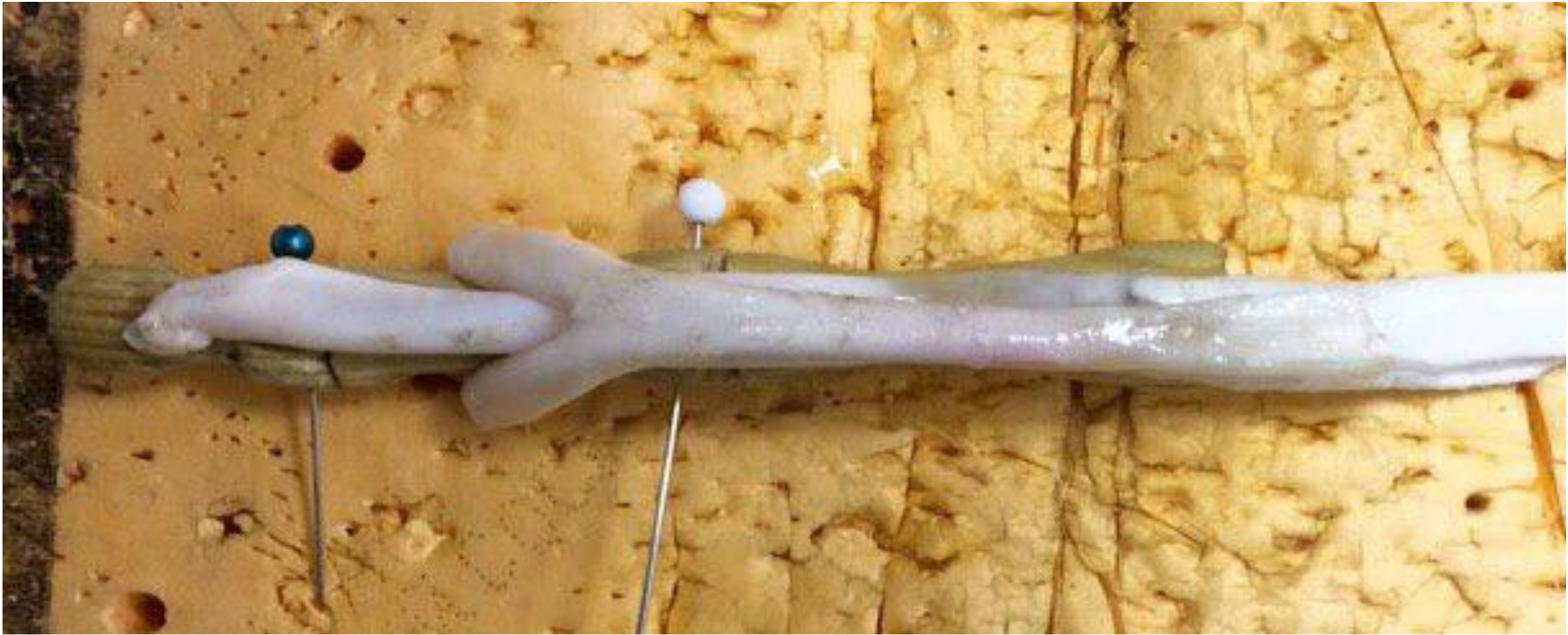


Прикрепляем сухожилия.

- Через дистальную и среднюю фалангу, в проекции прикрепления сухожилия, крест на крест проводятся нити, идущие от концов сухожилий (по типу наложения чрескостного шва по S. Bunnel).

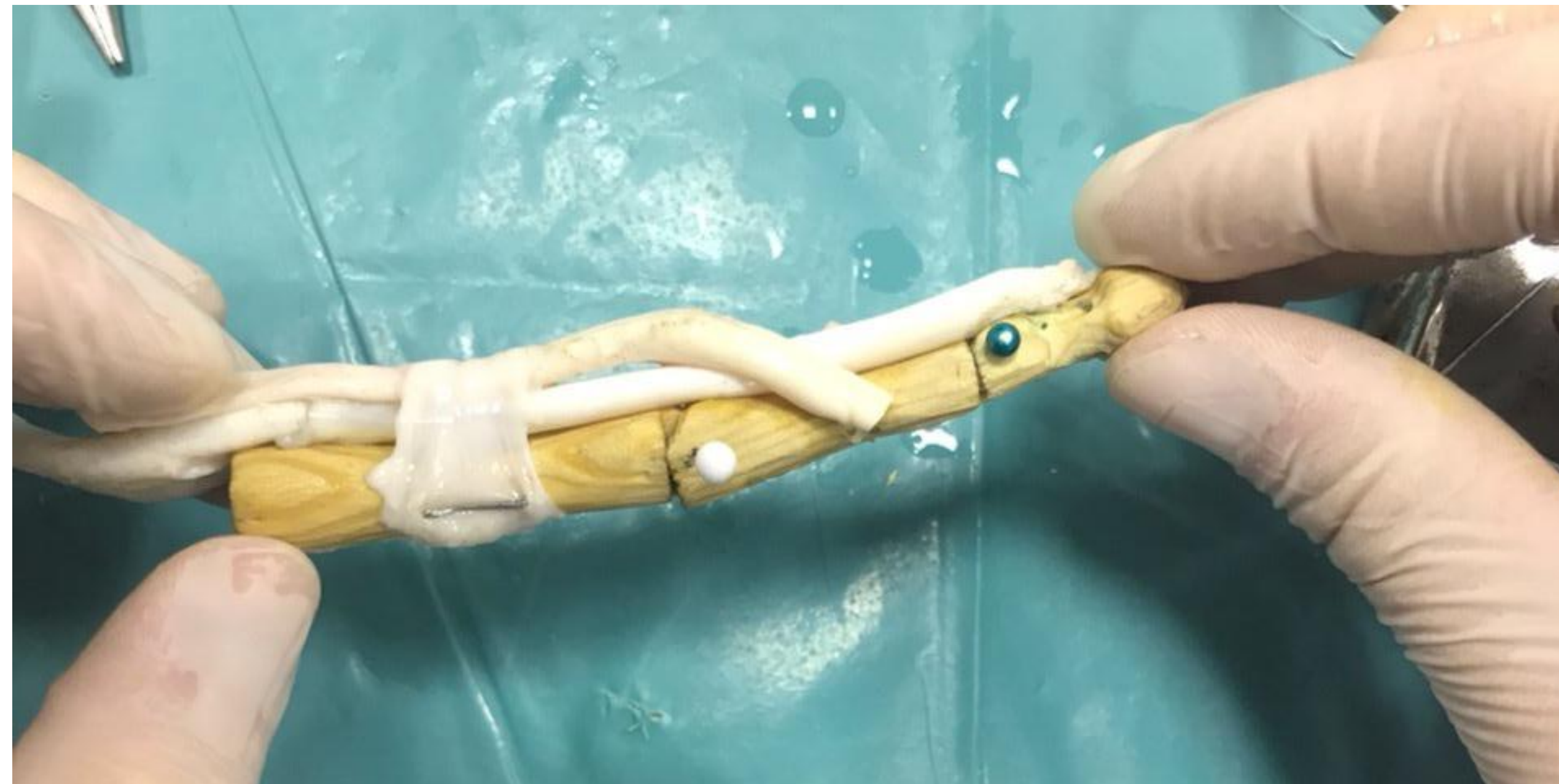


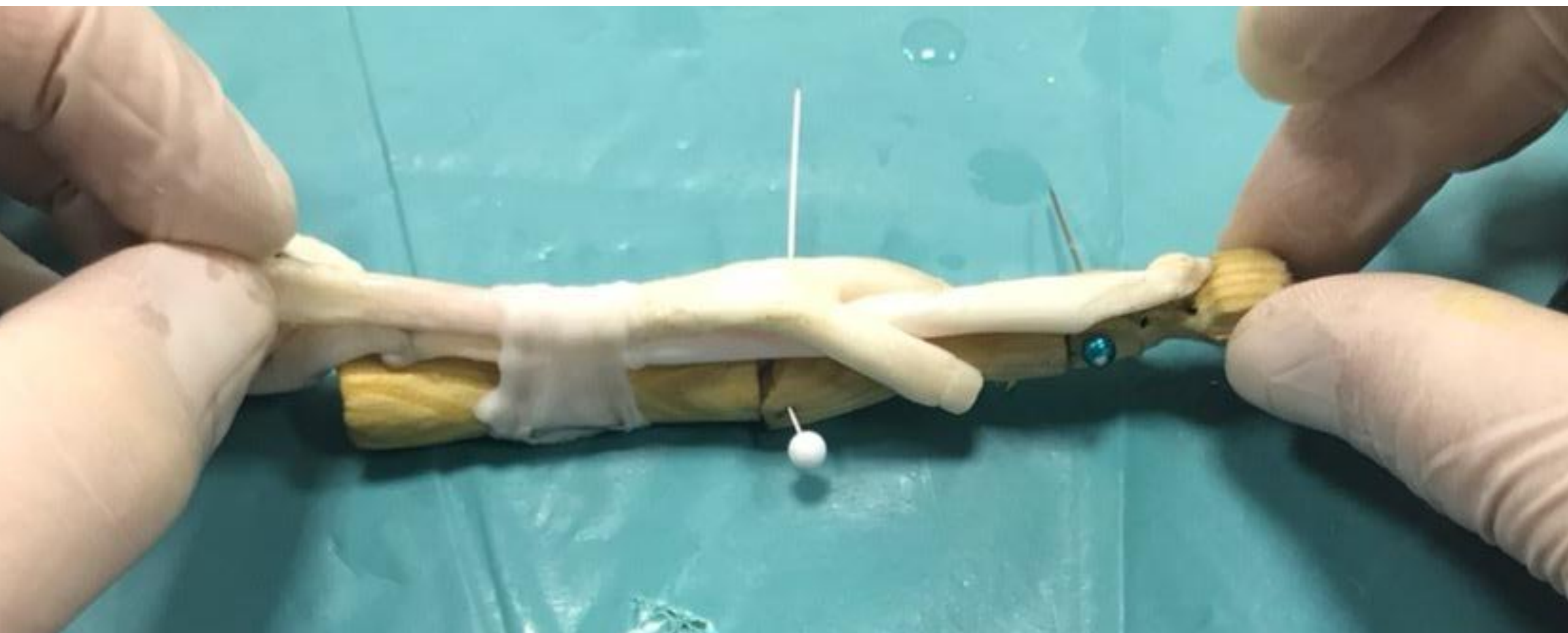




Моделируем кольцевидную связку

- Из брыжейки поверхностного сухожилия свиньи (длинное сухожилие, находящееся сразу под кожей сзади) формируем кольцевидную связку A2, и помещаем ее на проксимальную фалангу. На данном макете, мы крепили ее с помощью строительного степлера.









Канал.

- Для формирования канала, мы брали соединительную ткань, прикрепленную прямо к свиной коже, оборачивали ей палец и прикрепляли строительным степлером.













Кожа.

- На конкурсе будет представлена свиная кожа. Лоскут будет лежать сверху на пальце и прикреплен к подкладке. На коже предварительно будут маркером нарисованы поперечные складки. Вы осуществляете доступ и по окончании зашиваете. На проверке будет оцениваться выбранный доступ и шов. После оценки кожа будет удаляться и проверяться сухожильный шов.

- При возникновении вопросов пишите в обсуждения.
- Удачи в подготовке!