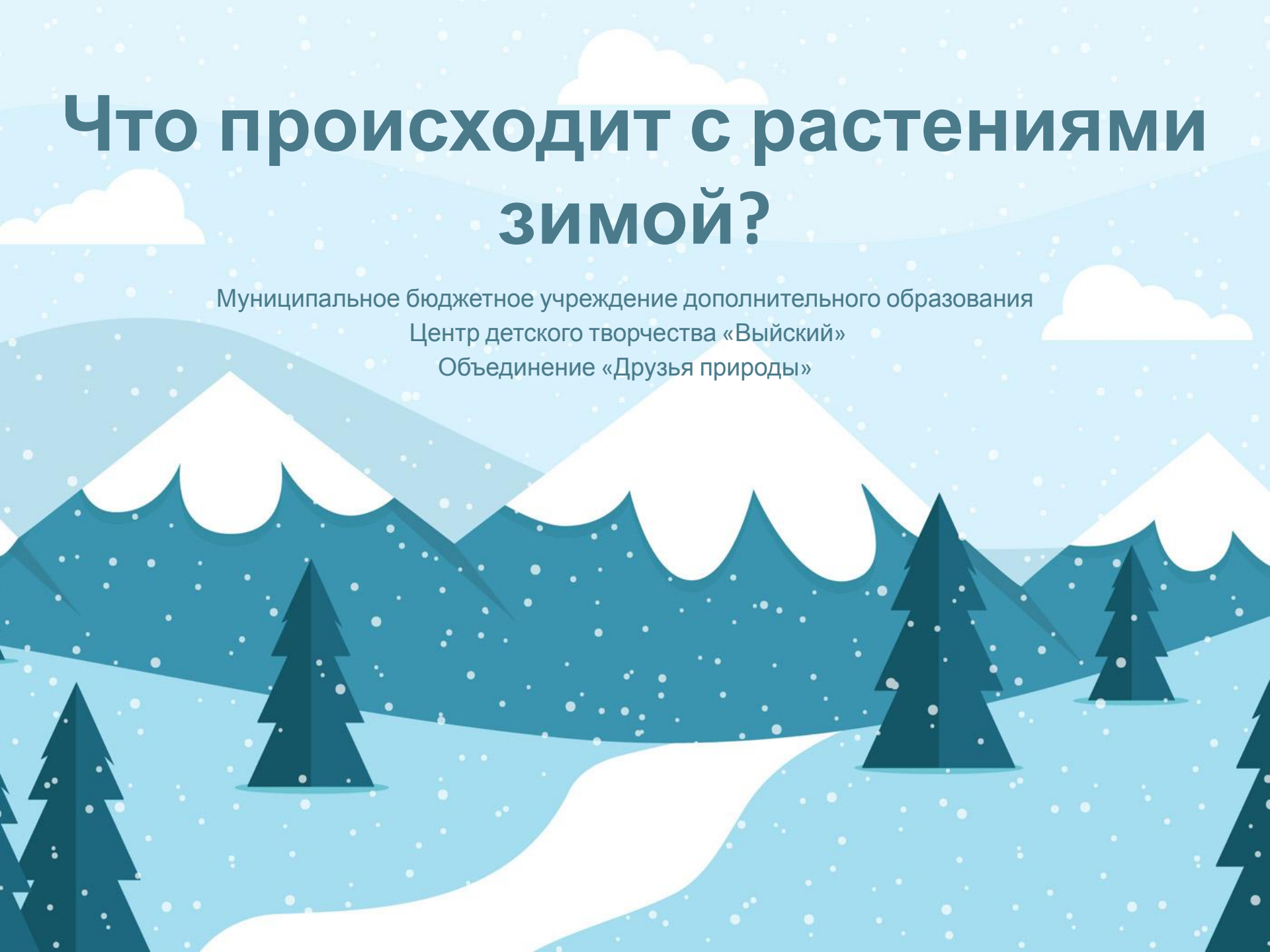


# Что происходит с растениями зимой?

Муниципальное бюджетное учреждение дополнительного образования  
Центр детского творчества «Выйский»  
Объединение «Друзья природы»



Цель: сформировать представление о состоянии растений в зимний период времени.

## Задачи.

Воспитательные: воспитывать бережное, ответственное отношение к природе и природным объектам.

Развивающие: сравнивает подготовку древесных и травянистых растений.

Познавательные: дает характеристику этапам подготовки растений к зиме.



# Перед началом занятия, прими правильное положение.



# Здравствуйте, ребята!

Зима – суровое время не только для человека и различных животных, но и для деревьев и растений, произрастающих на нашей планете.



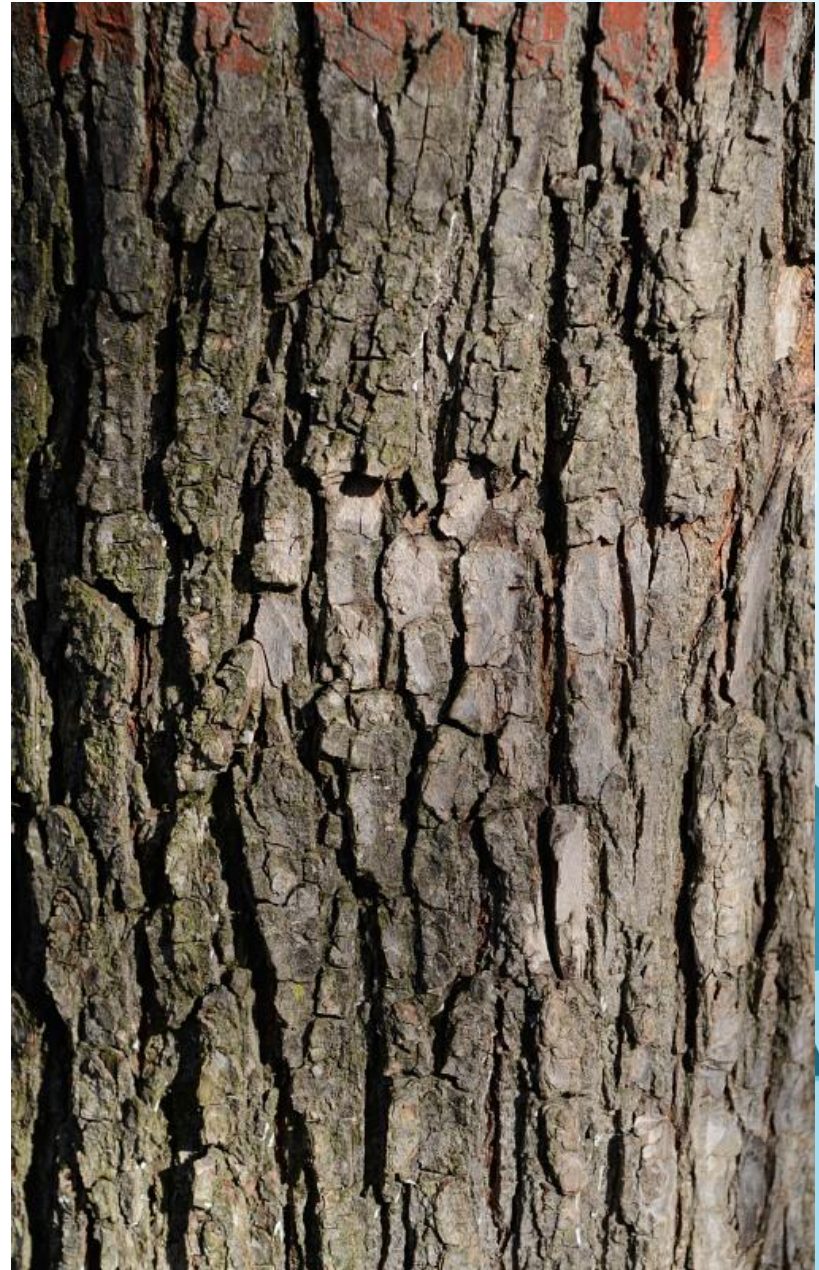
Чтобы пережить холодное время года, все деревья и кустарники начинают готовиться к нему заранее – примерно со второй половины лета.

**Растение в этот период перестает расти и запасает большое количество питательных веществ, которые помогут перенести даже самые сильные морозы.**





До наступления холодов молодой древесный покров должен достаточно затвердеть, чтобы выдержать самые длительные заморозки.



# ОТВЛЕКИТЕСЬ ОТ МОНИТОРА! ЗАРЯДКА ДЛЯ ГЛАЗ

## «Тяжелые кулисы»



Зажмурьте глаза на 15 секунд.  
Веки должны быть немного напряжены,  
чтобы было совсем темно

## «Шторка»



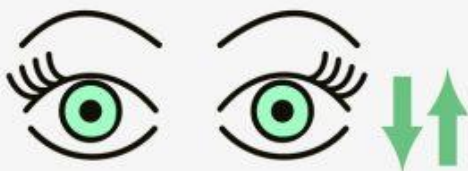
Медленно закройте глаза.  
Не напрягайте веки.  
Посидите так 10 секунд

## «Стрелок»



«Стреляйте» глазами: посмотрите вверх, вниз,  
влево, вправо. Вернитесь на исходную позицию  
и повторите упражнение еще 5 раз

## «Порхающий мотылек»



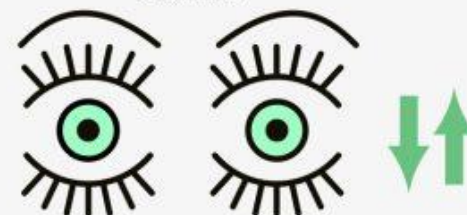
В течение 1 минуты быстро моргайте

## «Глазастый художник»



Вращайте глазами по кругу, чтобы нарисовать окружность.  
Попробуйте нарисовать восьмерку, звездочку и другие фигуры

## «Вий»



Закройте глаза на 5 секунд, затем широко откройте  
и смотрите вперед 10–15 секунд. Повторяйте упражнение 5–10 раз

Последний этап подготовки – сбрасывание листьев, происходит для того, чтобы растения не погибли зимой, вследствие испарения влаги с поверхности листочков, обезвоживания и замерзания.

Когда мы можем наблюдать это явление?

Как оно называется?





Травянистые растения сбрасывают на зиму всю наземную часть, а весной, с приходом тепла, они «просыпаются» и вновь начинают процесс



Вспомни, какие цветы первыми появляются весной?



# Иван Демьянов — Первый снег

Седы кусты до прутика...  
На землю и дома  
На белых парашютиках  
Спускается зима!  
Летят снежинки-  
звездочки.

Смотрю из-под руки:  
Кружась, танцуют в  
воздухе,  
Пушисты и легки!  
Светлее стала улица,  
Наряднее село.  
Летят снежинки, кружатся,  
Вокруг белым-бело!



Задание. Нарисуйте  
рисунок на тему «Зима».

Отообразите особенности  
зимы, как времени года.

Отправьте фото рисунка по  
эл.почте [smtat9@yandex.ru](mailto:smtat9@yandex.ru)



# Вопросы:



1. Что происходит с листьями деревьев перед наступлением холодов?
2. Узнай у родителей или бабушек, как зимуют веточные культуры (например, пионы, розы, хризантемы)?
3. Почему растение перестаёт расти в конце лета?

Ответы на вопросы можно записать в аудио- или видеоформате и отправить по эл.почте

[smtat9@yandex.ru](mailto:smtat9@yandex.ru)