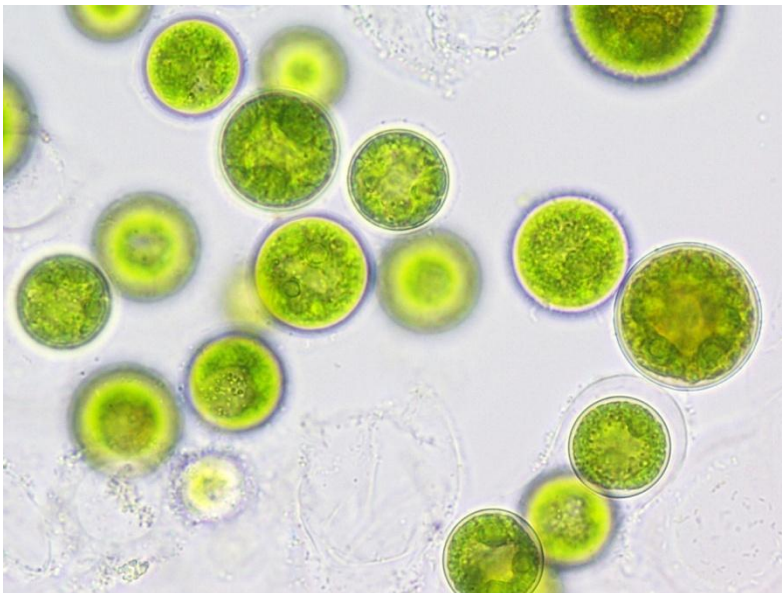


Растения-карлики

Водоросли



- Водоросли обитают преимущественно в воде или очень влажной среде, а самих их невозможно разделить на отдельные органы. Среди этих растений встречаются настоящие гиганты, например, ламинарии или бурые водоросли, которые могут вытягиваться на 30-50 м, но есть и микроскопические виды размером в несколько микрон.

Конофитум



- В пустынях Южной Африки можно увидеть **конофитум**. Он является листовым суккулентом, растением, имеющим специальные ткани для запаса воды. В пустыне это актуально, как нигде.
- Они представляют из себя два мясистых листа, сросшихся вместе, форму имеют шаро- или сердцевидную, а короткий стебель прячут под землей. Цвет различается от бледно-зеленого до коричневого, а размер варьируется от нескольких миллиметров до 5-10 сантиметров.

Гиббеум



- **Произрастают** на юге Африки. Они представляют из себя два сросшихся листа, из-за чего местные жители придумывают им самые разные названия: пальцы страуса, рот рыбы и другие.
- Латинское же название происходит от слова «горб».
- Длина листьев – около 1 см, редко может достигать до 10 см. Гиббеум называют живым камнем, и он очень популярен в культуре и домашнем выращивании.

Блоссфельдия



- **Блоссфельдия** – житель Южной Америки представитель кактусовых. Темно-зеленые шары, которые видно над землей, – это стебли растения, часто бывают приплюснутыми. На них нет ни колючек, ни бугров, зато есть белые крапинки.
- Бутоны появляются на самом верху стебля, раскрываются белыми цветочками, которые цветут до 5 дней. Диаметр каждого стебля – 1-3 см.

Мхи



- Обычно отдельные стебли мхов очень маленькие, в длину не превышают полсантиметра, и только отдельные виды (как правило, подводные) могут вытягиваться до полуметра.
- Отличительная особенность мхов – отсутствие корней, цветков. Размножаются они с помощью распространения спор. Мхи распространены по всей планете и способны выживать даже в самых невыносимых условиях, например, в Антарктиде.
- Минимальный размер мха – несколько миллиметров. Произрастает он обычно плотными группами, часто в сырых местах или вблизи от воды. Мхи не только любят болота, но и активно участвуют в заболачивании местности.

Гелксина



- **Гелксина** – ползучее растение с маленькими листочками, которое относится к семейству крапивных, но мало чем напоминают собственно крапиву. Произрастает гелксина в тропическом климате, на побережье Средиземного моря, а также на Корсике.
- Это растение стелется по земле, на длинных стеблях располагаются группы темно-зеленых листочков. Каждый листочек в диаметре не превышает 5 мм. Она любит теплый климат и затененные места, поэтому в природе можно встретить целые поляны в тени деревьев, заросшие ажурным ковром. Или каменные ограды, обсыпанные мелкими листочками.
- Гелксина очень популярна в качестве комнатного растения за ее симпатичный вид и относительную простоту в обращении.

Ряска



- Если не заботиться о своем пруде, однажды можно обнаружить, что он покрыт плотным зеленым ковром. Присмотревшись поближе, можно увидеть множество крохотных листочков. Если потянуть за него, можно обнаружить длинный корень, который уходит под воду. Это и есть **ряска**. Она распространена на всей планете, любит как умеренный, так и жаркий климат, но растет только в стоячей пресной воде.



- Цветет ряска очень редко, и цветочки у нее мелкие и невзрачные. Это растение используют в сельском хозяйстве в качестве корма для некоторых животных, например, свиней или гусей.

Нертера



- **Нертера** известна своим видом во время появления плодов. Тогда вытянутые блестящие зеленые листочки покрывают бусины ярко-красных ягод. Выглядит действительно очень красиво. Нертера представляет собой почвопокрывающее растение. Само ее название происходит от греческого слова, означающего «*небольшой*».
- Растет в тропиках и субтропиках, встречается в Южной Америке, Южной Азии, Океании. Листочки у нертеры очень мелкие, всего полсантиметра в диаметре, и так как она ковром покрывает землю, ее часто путают с гелскиной. Но стоит дождаться появления ягод, как все встает на свои места.

Вольфия шаровидная



- **Вольфия шаровидная – самое маленькое растение в мире.** Все представители семейства Вольфия характеризуются крошечным размером, но диаметр шаровидной колеблется от 100-200 микрометров до 0,5 мм. Плавает на поверхности воды, у самых берегов. Предпочитает теплый климат, и первостепенный ареал ее обитания – азиатские тропики и субтропики. Уже оттуда она была занесена в Южную и Северную Америку.
- Растение представляет собой вытянутые листочки, на которых появляются цветочки. Эти цветки настолько маленькие, что рассмотреть их возможно только в микроскоп, а способ их опыления и образование семян до сих пор изучаются учеными.