

Сравнение свойств организма человека и животных.

**Презентацию подготовила:
Учитель биологии
Высотина Е.К.**



Сравнение растений и животных

	РАСТЕНИЯ	ЖИВОТНЫЕ
с х о д с т в о	<ol style="list-style-type: none">1. Клеточное строение.2. Питание.3. Дыхание.4. Выделение.5. Размножение.6. Раздражимость (способность реагировать на изменения внешней среды).	
о т л и ч и е	<ol style="list-style-type: none">1. Питание автотрофное (образование органических веществ из неорганических).2. Раздражимость меньше.	<ol style="list-style-type: none">1. Питание гетеротрофное (готовыми органическими веществами).2. Раздражимость больше.

Человек часть природы

- Организм человека разумного построен из тех же основных химических элементов, что и организм любого другого живого существа, т.е. из углерода, водорода, кислорода, азота и фосфора. Мы отличаемся от других организмов лишь устройством и функционированием клеток, тканей и систем органов.

Царство Растений

Отдел

Класс

Порядок

Семейство

Род

Вид

Царство Животных

Тип

Класс

Отряд

Семейство

Род

Вид

Положение человека в системе органического мира

- Царство
- Подцарство
- Тип
- Подтип
- Класс
- Подкласс
- Отряд
- Подотряд
- Семейство
- Род
- Вид
- Животные
- Многоклеточные
- Хордовые
- Позвоночные
- Млекопитающие
- Плацентарные
- Приматы
- Человекообразные обезьяны
- Гоминиды
- Люди
- Человек разумный

Сходство человека с животными.

Основные черты

От кого унаследовали

Генетический код ядра

Первые одноклеточные эукариоты

Генетический код митохондрий

Прокариоты

Двусторонняя симметрия

Предшественники ранних хордовых

Костный скелет

Рыбы

Пятипалая конечность

Рыбы, земноводные

Легочное дыхание

Земноводные, пресмыкающиеся

Амниотическое яйцо

Пресмыкающиеся

Удлиненные конечности,
дифференцированная зубная
система, молочные железы,
теплокровность

Млекопитающие

Плацента и живорождение

Ранние плацентарные
млекопитающие

Сходство между человеком и животными

Развитие зародыша внутри
материнского организма (в матке)
и вскармливание детёнышей
МОЛОКОМ

Постоянная
температура
тела

Черты сходства

```
graph TD; A[Черты сходства] --> B[Развитие зародыша внутри материнского организма (в матке) и вскармливание детёнышей МОЛОКОМ]; A --> C[Постоянная температура тела]; A --> D[Дифференциация зубного аппарата]; A --> E[Наличие рудиментов (копчиковая кость, волосяной покров...)]; A --> F[Общий план строения организма]; A --> G[Наличие ушной раковины];
```

Дифференциация
зубного аппарата

Наличие ушной
раковины

Наличие рудиментов
(копчиковая кость,
волосяной покров...)

Общий план строения
организма

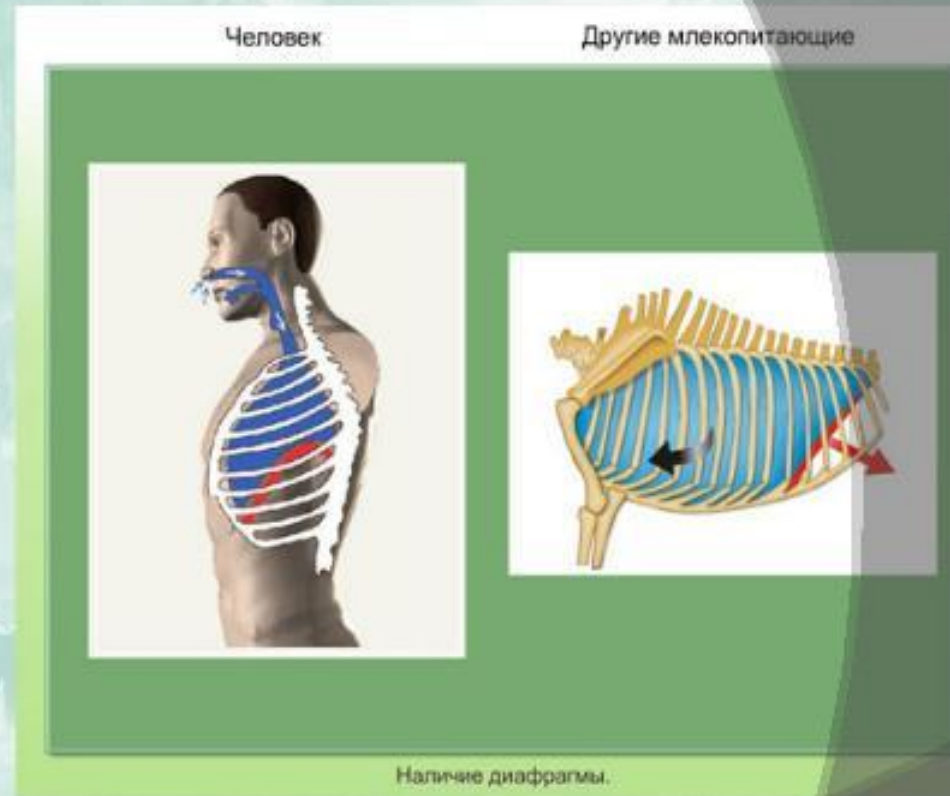
Сходство строения

Человек относится к млекопитающим, так как он:

- 1) имеет диафрагму;
- 2) имеет четырехкамерное сердце;
- 3) теплокровен;
- 4) имеет молочные железы;
- 5) имеет дифференцированные зубы (резцы, клыки и коренные);
- 6) зародыш человека развивается внутриутробно.

У человека есть такие же органы и системы органов, как и у других млекопитающих - кровеносная, дыхательная, выделительная, пищеварительная и др.

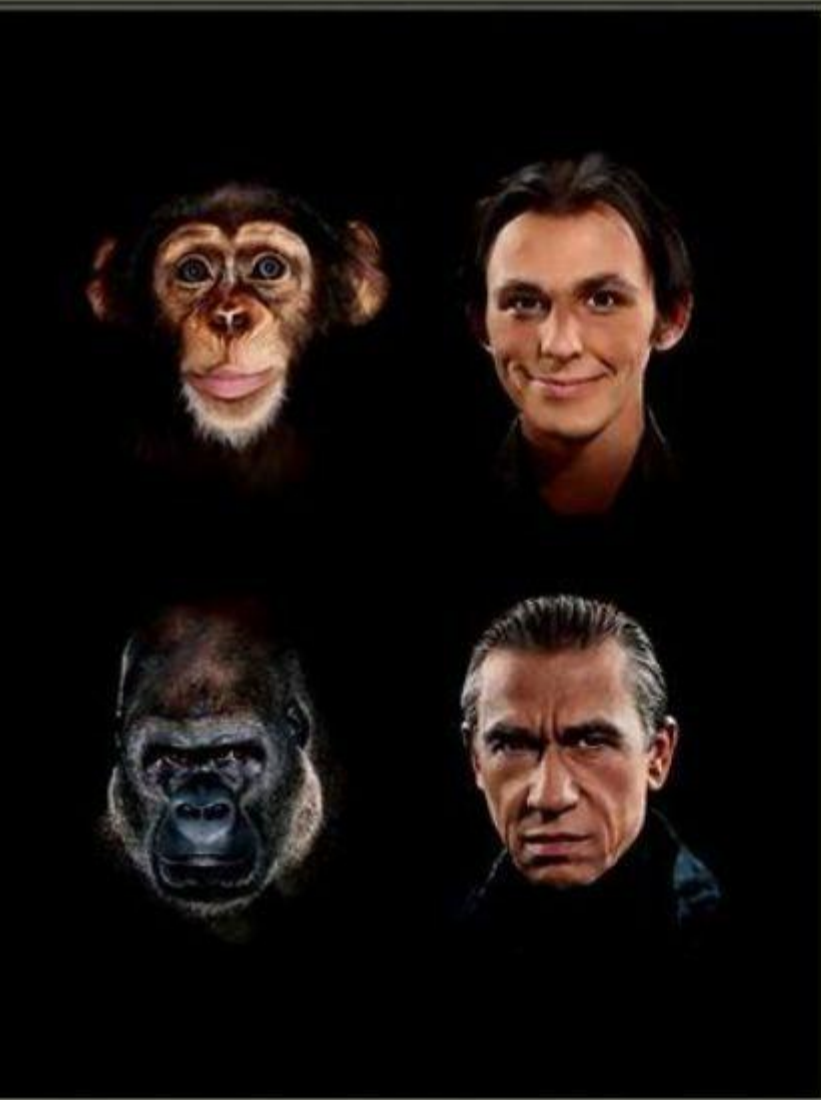
Большое сходство прослеживается и в строении скелетов человека и других млекопитающих.



Сходство человека с приматами

1. Общий план строения систем органов, отделов скелета;
2. Сходство зародышей;
3. Наличие рудиментов (копчик, аппендикс, третье веко);
4. Наличие атавизмов (многососковость, волосатость, появление хвоста);
5. Состав крови;
6. Хромосомный набор в клетке (человек – 46, шимпанзе – 48)
7. Наличие ногтей на пальцах;
8. Общие болезни и паразиты.

Сходство человека с обезьянами



Наиболее убедительными доводами в пользу животного происхождения людей являются:

- ❖ удивительное анатомическое и физиологическое сходство людей с человекообразными обезьянами, вплоть до возможности переливания крови;
 - ❖ сходство генома человека и человекообразных обезьян, особенно оно очевидно на примере человека и шимпанзе;
 - ❖ сходство психических процессов, например, эмоциональных реакций (на это сходство указывал ещё Чарльз Дарвин).
- Сегодня мы знаем, что не только внешнее проявление эмоций, но и система их регуляции одинаковы у всех Гоминид.

Мы похожи, ведь у нас общий предок!

Черты сходства человека и человекообразных обезьян

1. Одинаковое выражение эмоций

радость



ГНЕВ



страх





Наши пути разошлись всего 5-6 миллионов лет назад.

Человекообразные обезьяны обладают многими важнейшими характеристиками сознания, характерными и для человека. В специальных экспериментах их удастся научить человеческой речи на уровне не хуже ребенка 2-3 лет, а также обучить изготавливать каменные орудия труда на уровне древнего человека (*Homo habilis*).



Сходство человека и человекообразных обезьян.

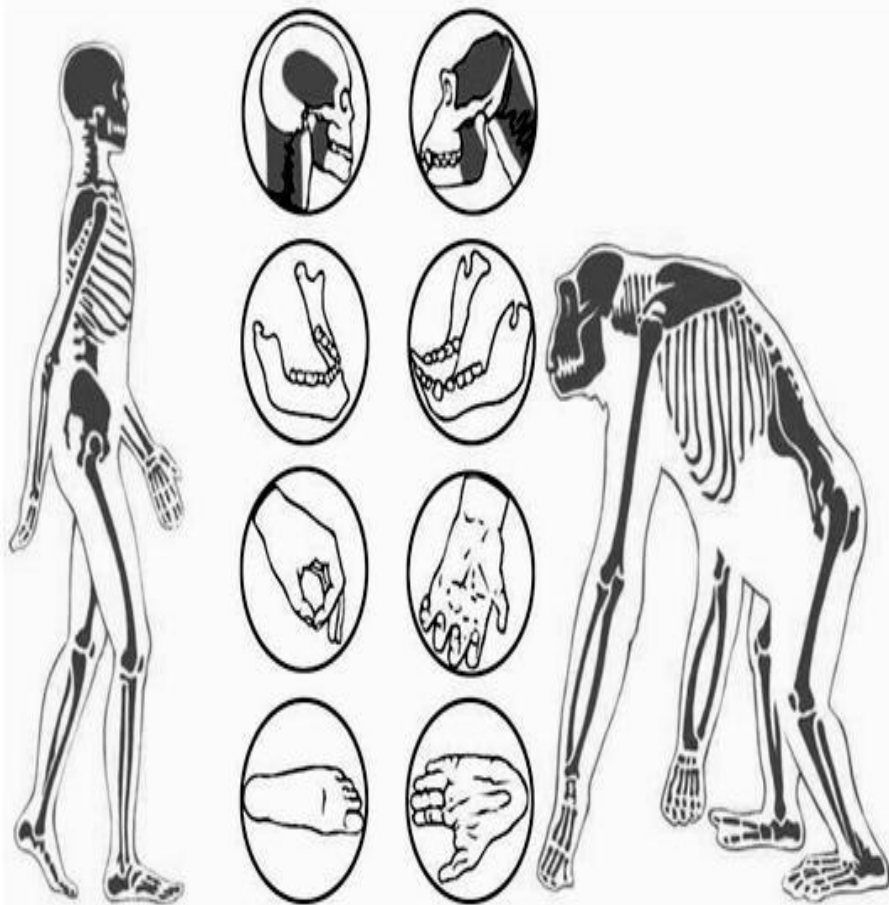
Признак	Проявление сходства
Внешнее строение	Крупные размеры, длинные конечности, широкие плечи, сходная форма ушной раковины, выступающий нос, шерсть без подшерстка, мимика, ногти.
Скелет	Одинаковые отделы, кости, 12-13 пар ребер.
Кровь	4 группы крови,
Биохимические процессы	Сходство белковых молекул, взаимозаменяемость гормонов, общие болезни и паразиты.
Хромосомы	Сходное число, размер и форма хромосом (46 – 48)

Отличия человека от обезьян

- истинное прямохождение ;
- **S-образная форма позвоночника, низкий расширенный таз;**
- уплощенная в переднезаднем направлении грудная клетка;
- **сводчатая стопа с массивным и приведенным большим пальцем;**
- кисть способна выполнять самые разнообразные и высокоточные движения;
- **череп более высокий и округленный, не имеет сплошных надбровных дуг;**
- мозговая часть черепа преобладает над лицевой;
- **подбородочный выступ отчетливо выражен;**
- мозг человека примерно в 2,5 раза больше мозга человекообразных обезьян по объему и в 3-4 раза по массе.

Значение изменённых органов

- Прямостоячий скелет позволяет нам, в отличие от других животных, передвигаться на двух ногах. Не испытывая потребности опираться на передние конечности, мы пользуемся гибкими и чуткими пальцами рук, чтобы исследовать поверхность предметов.
- Смотрящие вперед глаза обеспечивают бинокулярное зрение и позволяют нам точно фокусировать изображения, определять расстояние, различать не только цвет, но и форму. Мы можем следить за перемещением предмета, не поворачивая головы, – при помощи лишь движения глаз.
- По сравнению с другими животными, головной мозг человека очень крупный относительно размеров тела. Благодаря мозгу человек обладает великолепными способностями к обучению, логическому мышлению, управлению речью; координацией зрения и движений рук.
- Умение изготавливать и использовать орудия труда.



Человек

Горилла

Орангутан

Гиббон

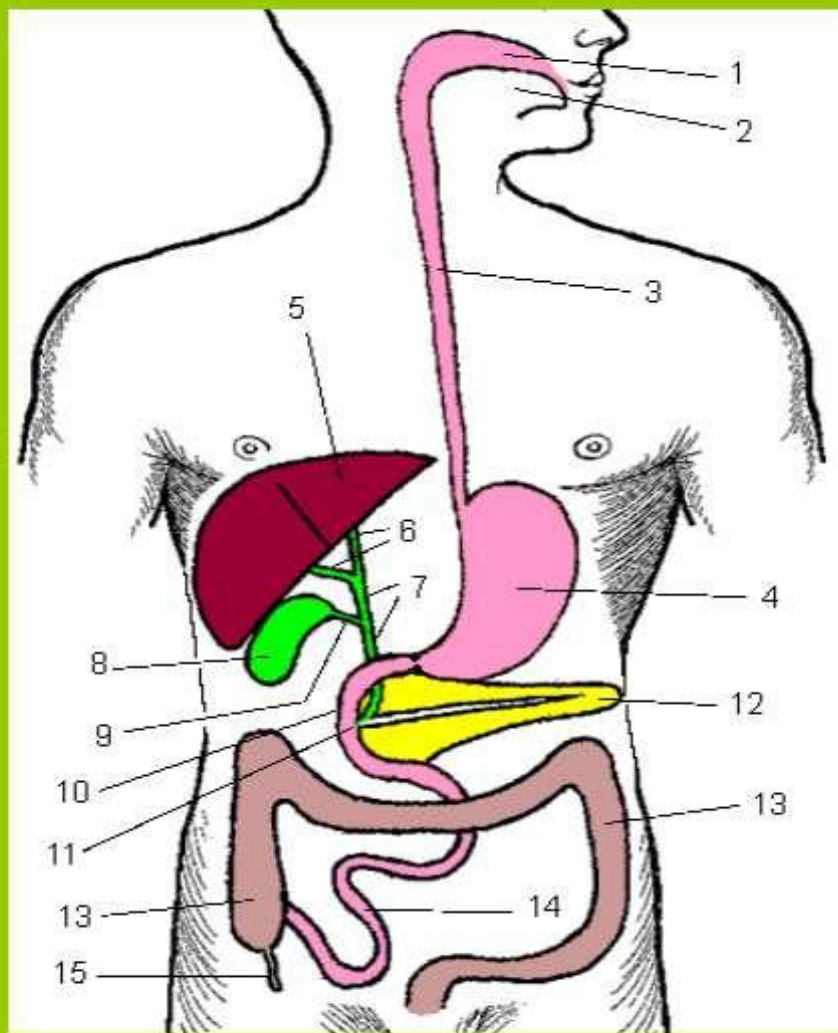


Общее строение скелета

Сравнение в строении скелета человека и человекообразных обезьян:

1. положение и строение черепа
2. строение нижней челюсти
3. строение и положения большого пальца верхней конечности
4. строение стопы

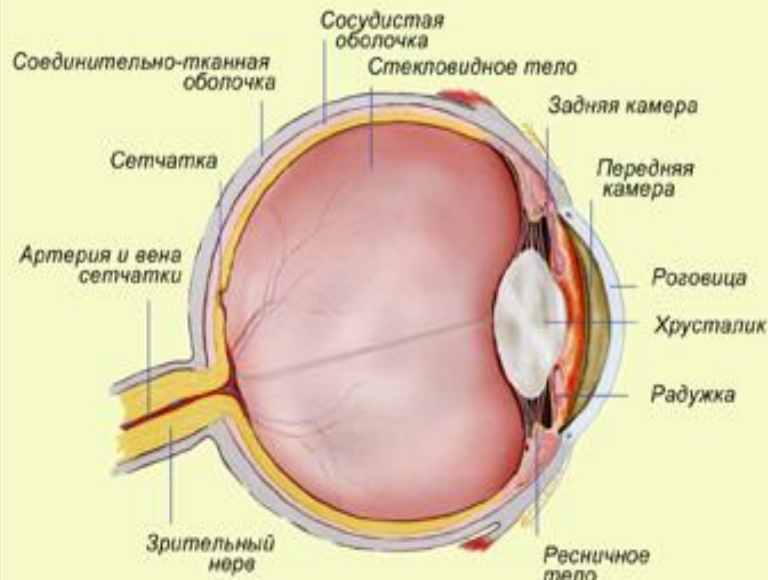
Пищеварительная система



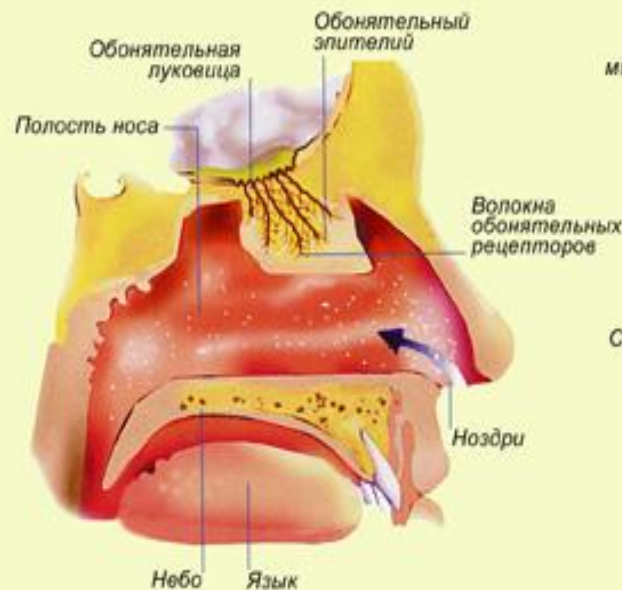
Снабжает организм питательными веществами и водой

ОРГАНЫ ЧУВСТВ

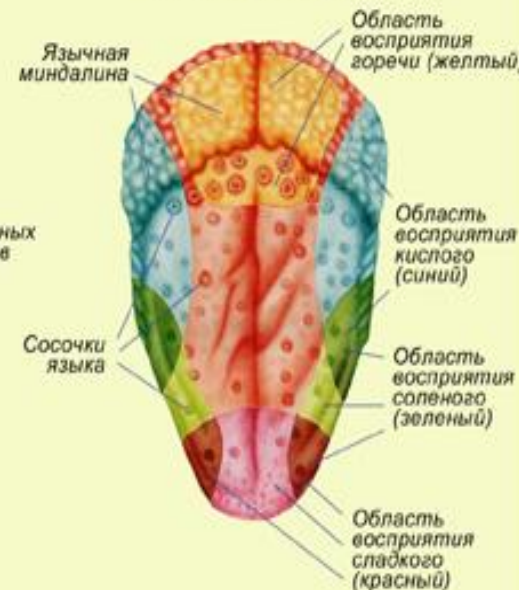
ОРГАН ЗРЕНИЯ



ОРГАН ОБОНЯНИЯ



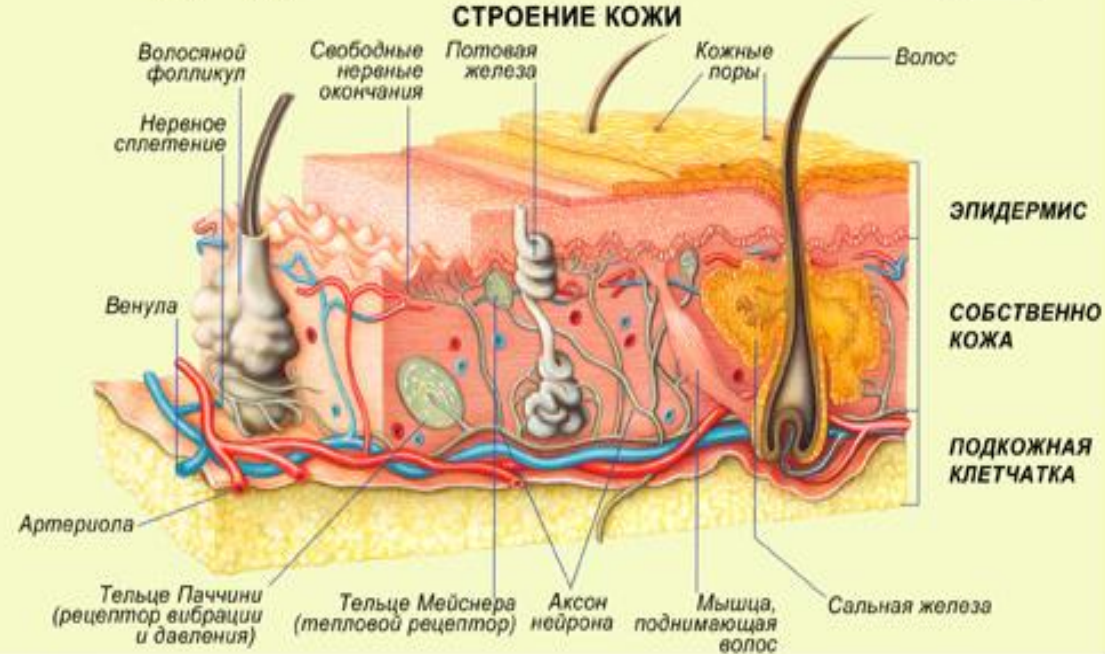
ОРГАН ВКУСА



ОРГАН СЛУХА И РАВНОВЕСИЯ

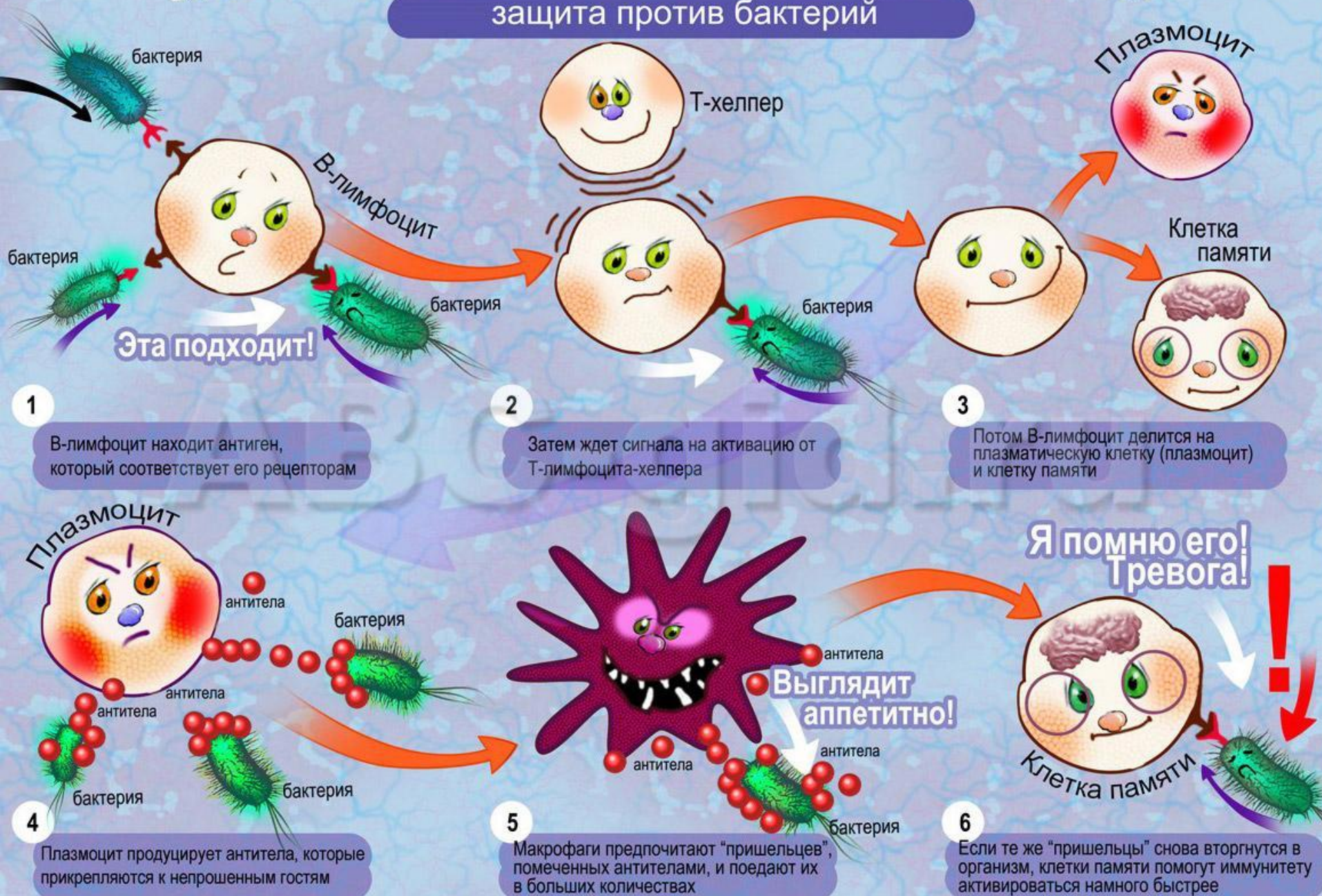


СТРОЕНИЕ КОЖИ



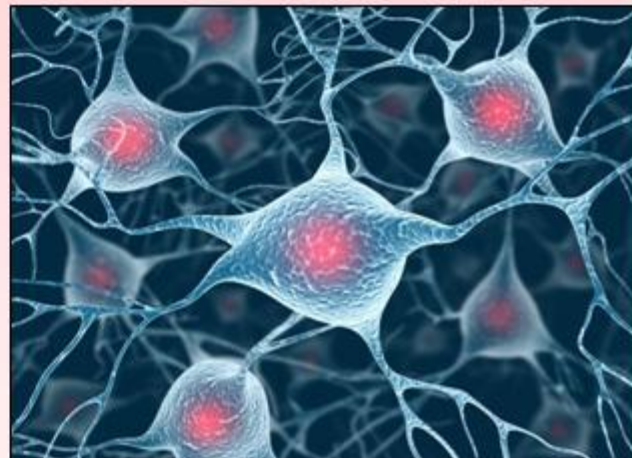
КАК НА САМОМ ДЕЛЕ РАБОТАЕТ ИММУНИТЕТ

защита против бактерий





Строение и функции головного мозга





ВЫВОД

Человек и животный мир

1. Сходство: инстинкты.

Но: у животных – это врожденная наследственность.

У человека – его биологическая сущность.

2. Различия: только человек обладает мышлением и речью – это социальная сущность человека.

3. Каждый человек индивидуален.

- Природа! Человек – твоё творение,
- И этой чести у тебя не отберут,
- Но на ноги поставил с четверенек
- И человеком предка сделал труд.

С. Щипачёв