

МУНИЦИПАЛЬНОЕ КАЗЕННОЕ УЧРЕЖДЕНИЕ
УПРАВЛЕНИЕ ОБРАЗОВАНИЯ АДМИНИСТРАЦИИ МУНИЦИПАЛЬНОГО
ОБРАЗОВАНИЯ «БАРГУЗИНСКИЙ РАЙОН»
МБОУ «БАРГУЗИНСКАЯ СРЕДНЯЯ ОБЩЕОБРАЗОВАТЕЛЬНАЯ ШКОЛА»



Урок №18 Шах и защита от шаха
к УМК «Шахматы в школе» Е.А. Прудниковой. Первый год обучения

ПОДГОТОВИЛА ПЕДАГОГ ДОПОЛНИТЕЛЬНОГО ОБРАЗОВАНИЯ МБОУ
«БАРГУЗИНСКАЯ СОШ» УХИНОВА С.Б

ПОВТОРЕНИЕ ИЗУЧЕННОГО

Что такое нападение?

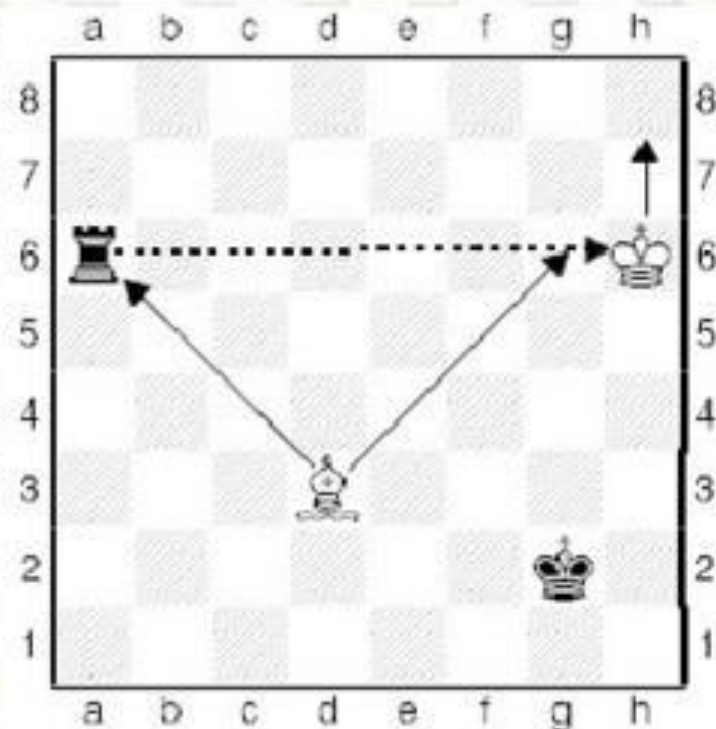
Что такое взятие?

Что такое выгодное взятие?

Что такое материальный перевес?

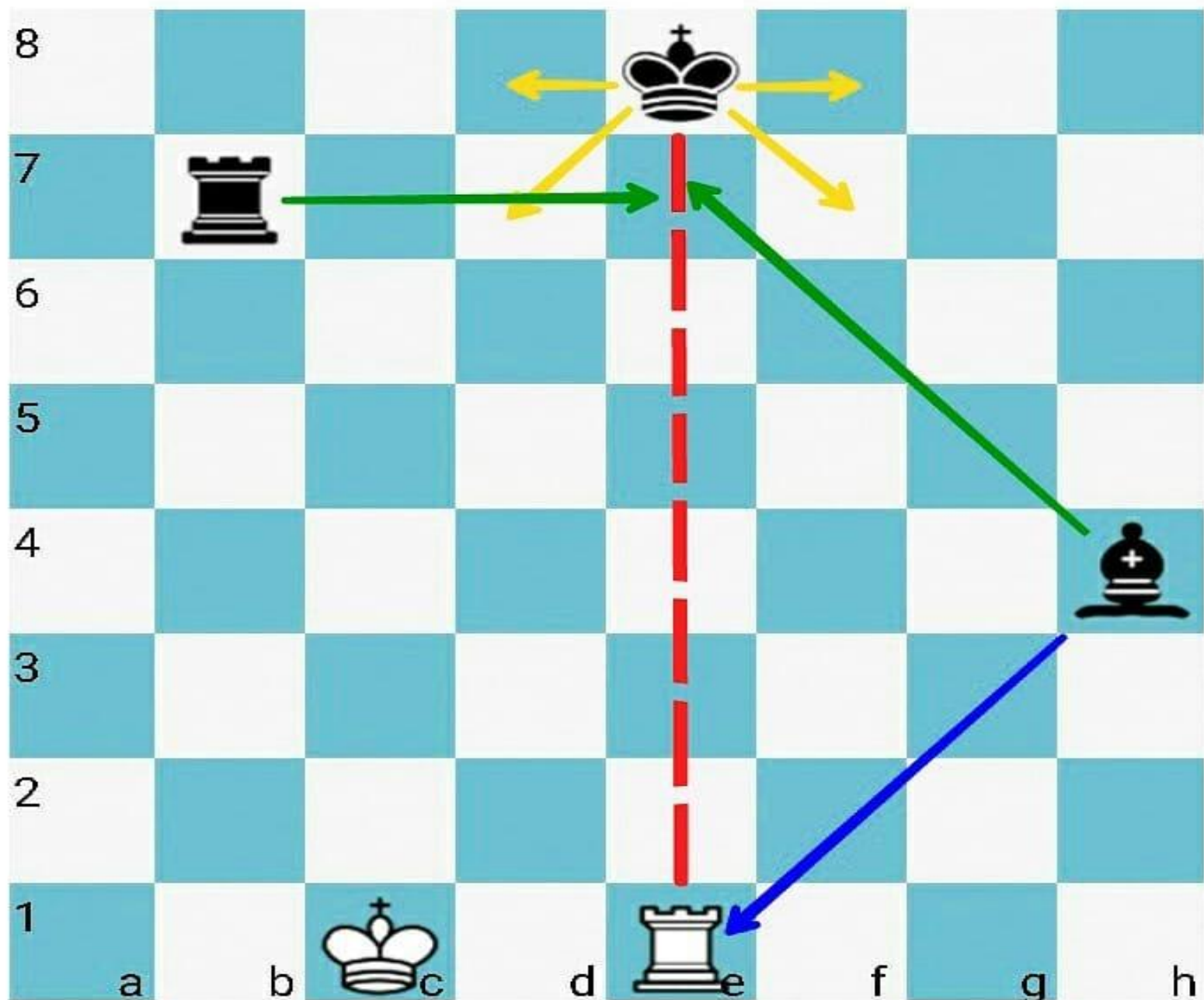
Шах

- нападение на короля



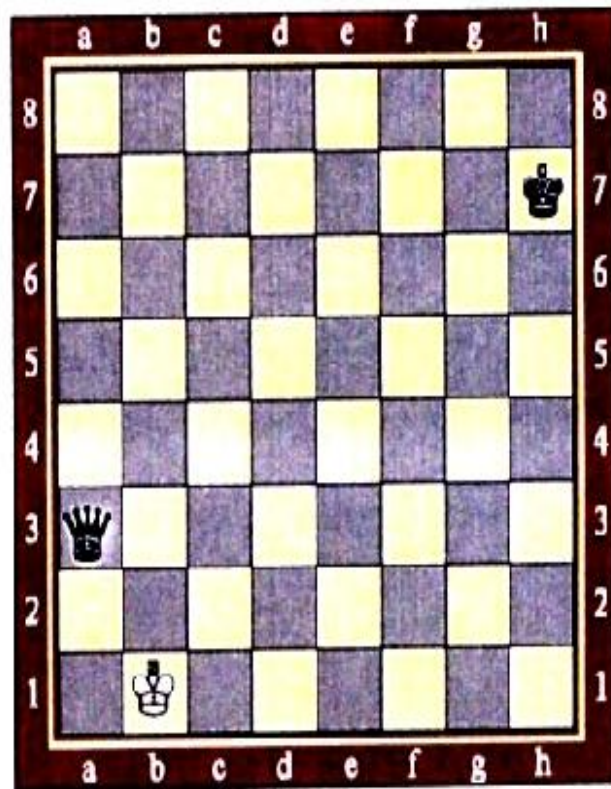
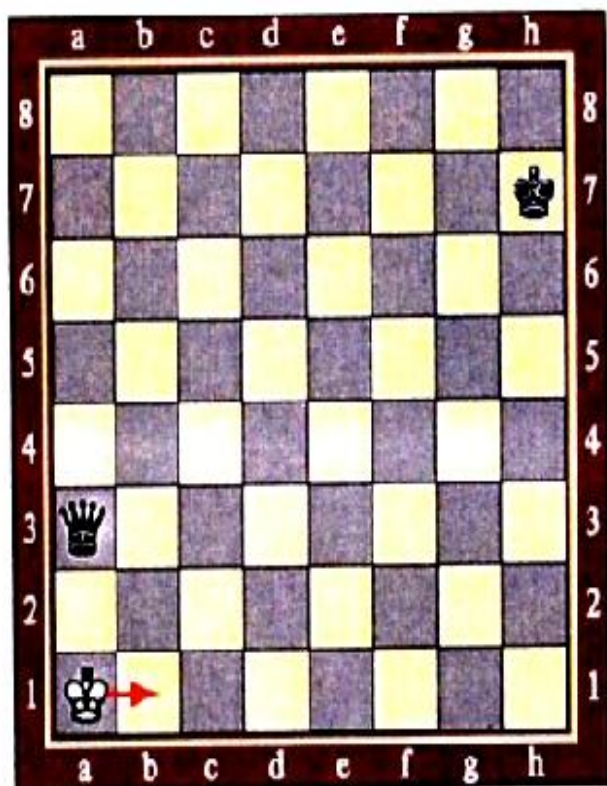
Три способа **защиты** от шаха:

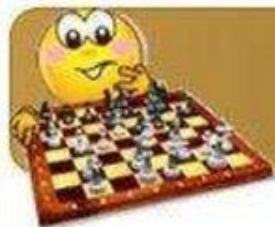
1. **взять** фигуру, которой объявлен шах;
2. **закрыться** своей фигурой от шаха;
3. **уйти** королем от шаха.



ЗАЩИТА ОТ ШАХА

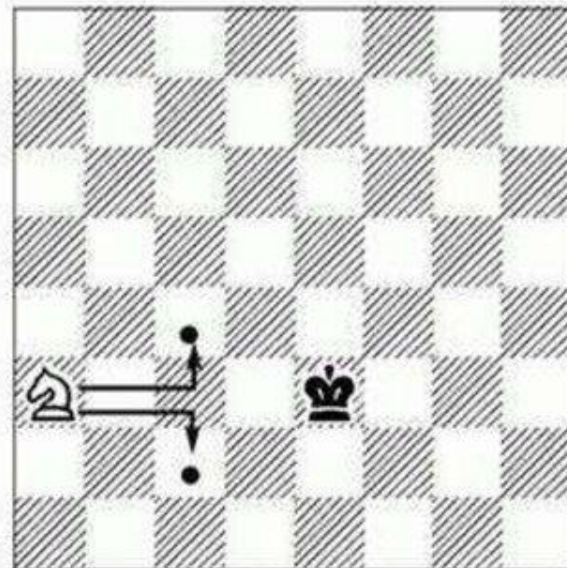
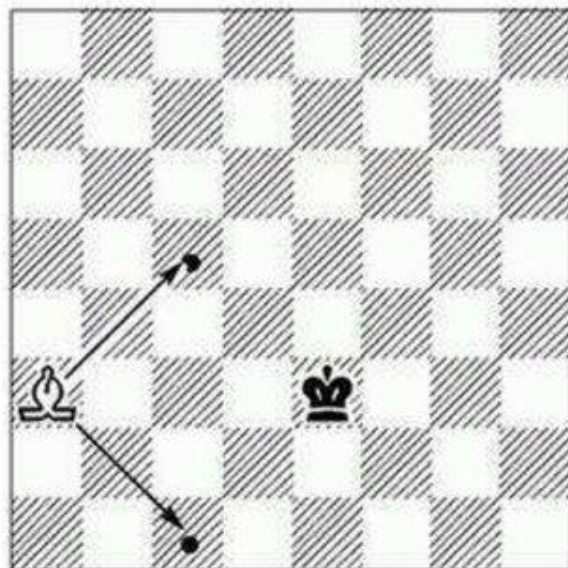
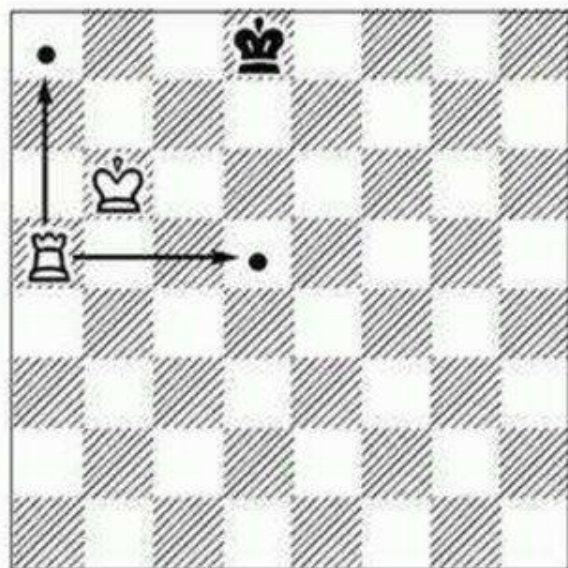
1. Король уходит из-под шаха.





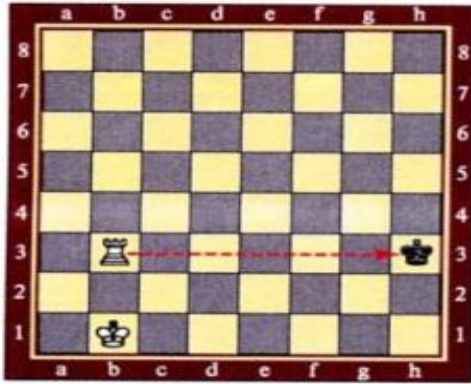
УЧИМСЯ СТАВИТЬ ШАХ

Как поставить шах Королю

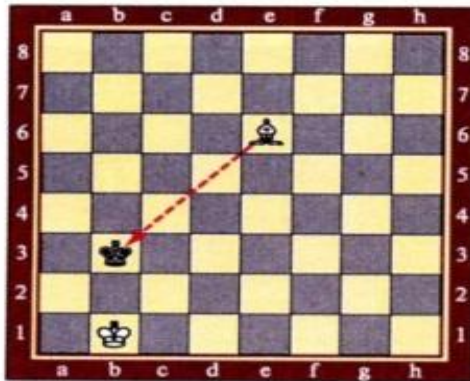


ШАХ

Шах ладьёй



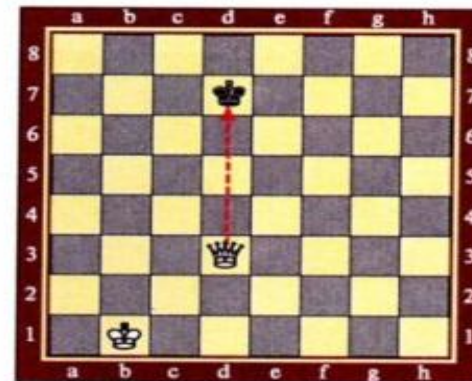
Шах слоном



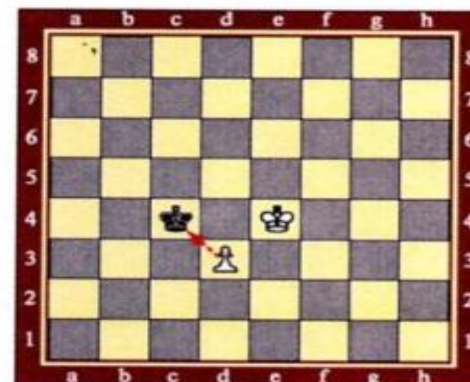
Шах конём



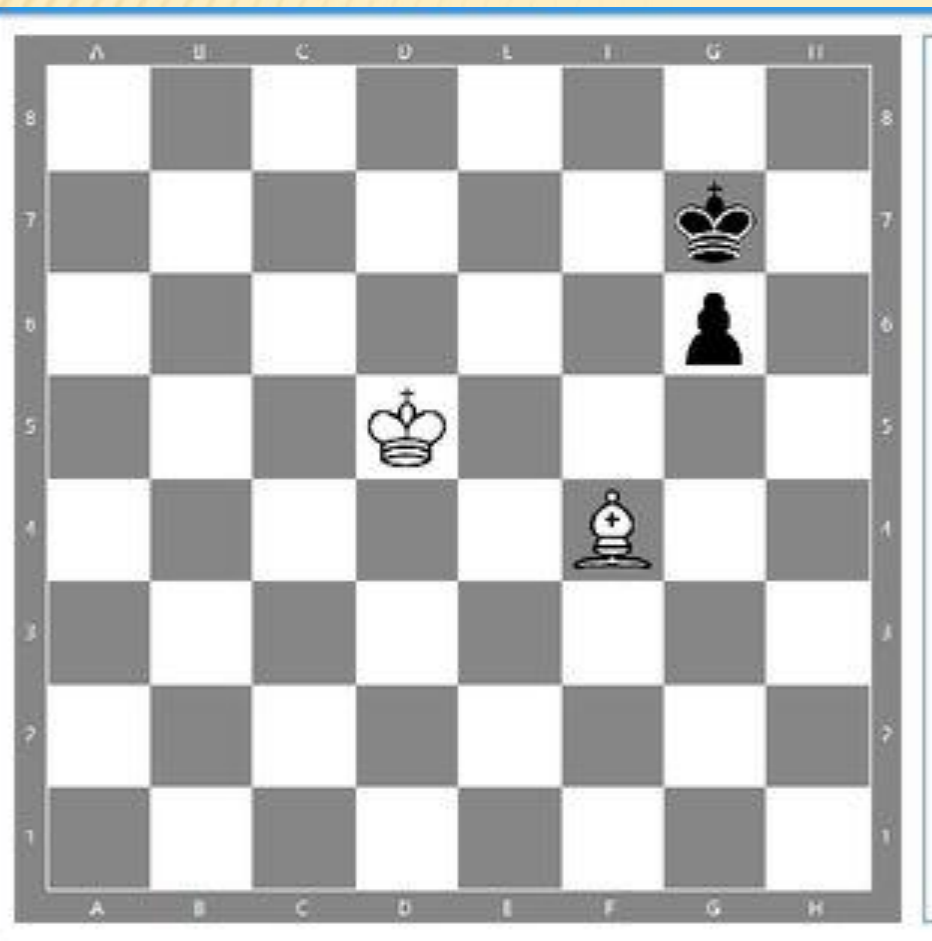
Шах ферзём



Шах пешкой



ОБЪЯВИ ШАХ

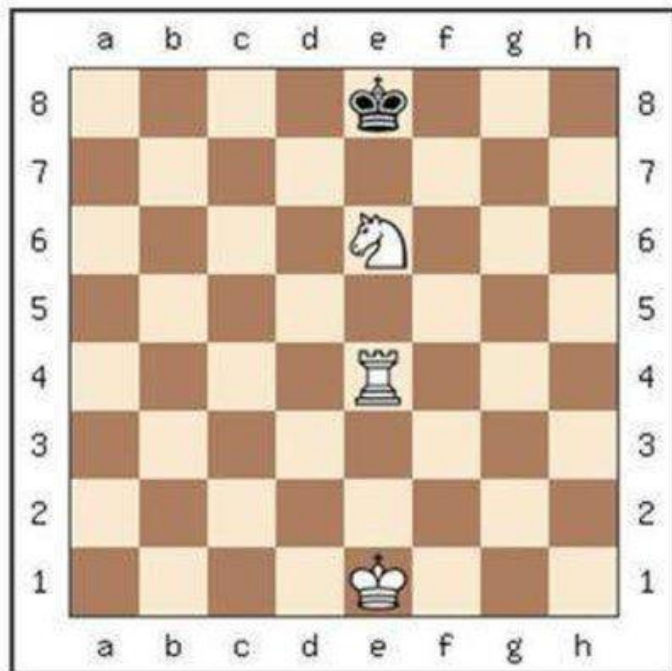


НАЙДИ ВСЕ ЗАЩИТЫ ОТ ШАХА

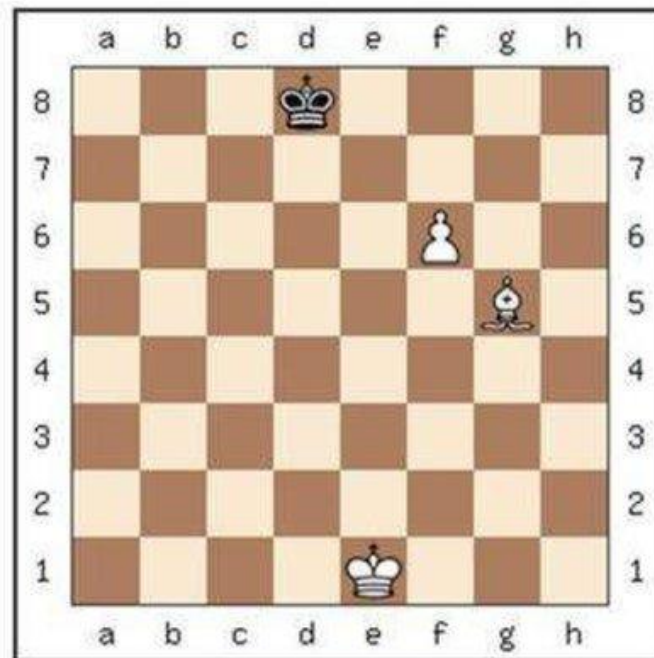




Какой бывает шах?



Двойной шах



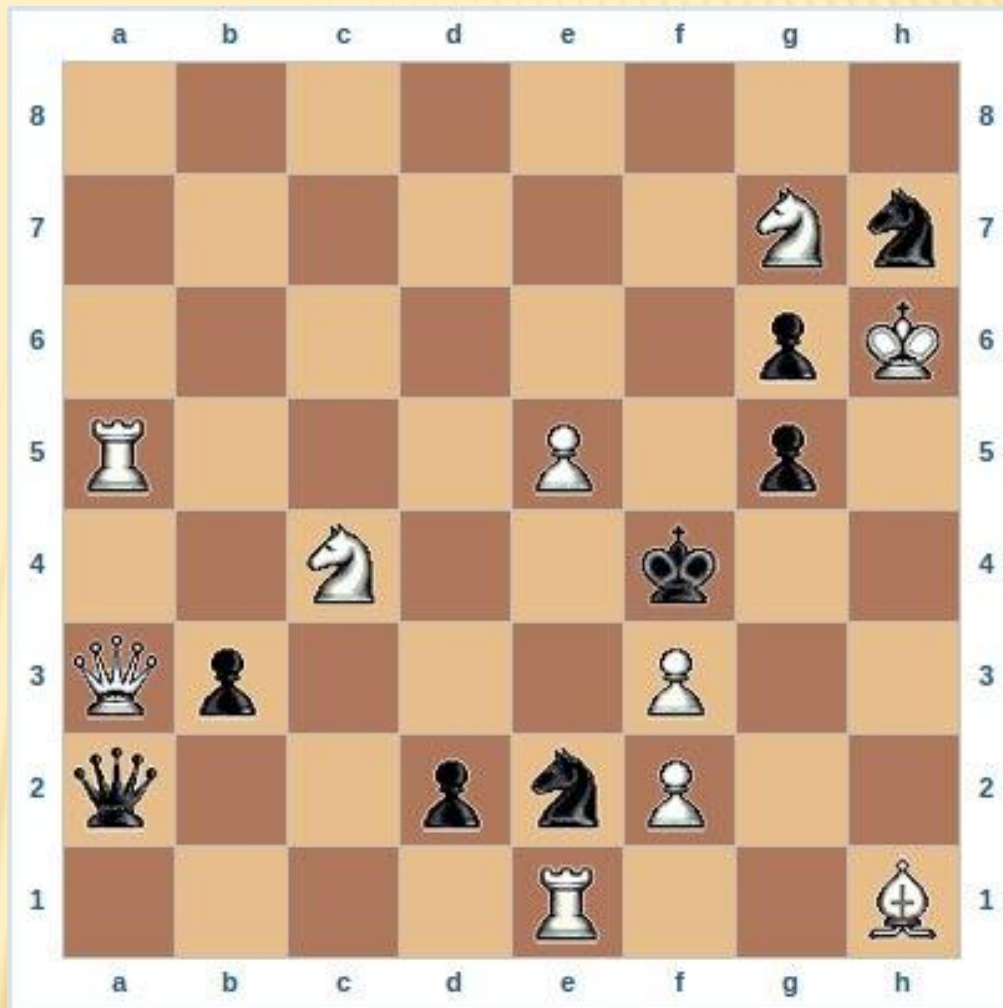
Скрытый шах

ИНТЕРЕСНЫЕ ФАКТЫ



Самый продолжительный по количеству ходов матч был сыгран между шахматистами Николичем и Арсовичем в Белграде в 1989 году. Партия продолжалась 20 часов 15 минут и завершилась ничьей. За игру было сделано 269 ходов. После этого матча ФИДЕ ввела правило 50 ходов: если за 100 ходов ни одна фигура не была взята, игроки не имеют права более затягивать игру и объявляется ничья.

Опиши диаграмму



ДО СКОРЫХ ВСТРЕЧ!

