

«МОНТАЖ ВЫНОСНОГО КОМПРЕССОРА, ПОРЯДОК ПРОВЕДЕНИЯ РАБОТ»

Выполнил: обучающийся гр.35-э
Кузьмин Денис Константинович

Почему



ВЫНОСНОЙ ХОЛОД

ВЫГОДНЕЕ

Avito



Актуальность

- Разнообразиие моделей холодильных приборов, разработка более низкого энергопотребления холодильной техники, возможность переносных моделей – все это результат прогресса и решения проблем экологии, эстетичности и экономичности.

Компрессор

— энергетическая машина или устройство для повышения давления и перемещения газообразных веществ. Компрессор в холодильнике предназначен для поддержания холода.



Преимущества выносного холода:

- Большая надежность в работе
- Высокая экономия электричества, так как устанавливаются мощные компрессоры с высоким уровнем КПД
- Уменьшение финансовых затрат на вентиляцию, так как отсутствует теплоотдача от холодильных установок;
- Высокий уровень комфорта в торговом помещении и других помещениях при отсутствии постоянного шума, который исходил бы от холодильных установок;
- Возможность технического осмотра и обслуживания без отключения холодоснабжения на торговые залы.

Шкаф управления с микропроцессором
Etiwell EWCM 415 для многокомпрессорной
станции

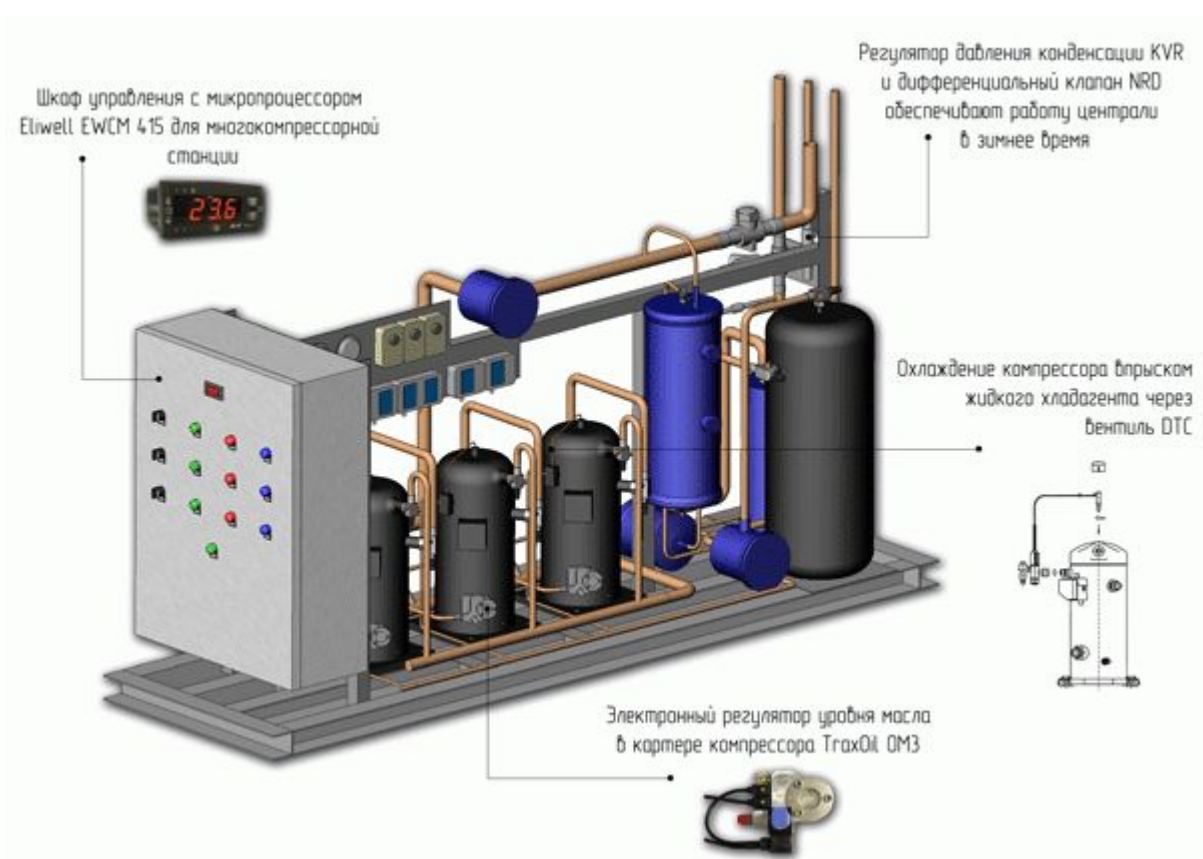


Регулятор давления конденсации KVR
и дифференциальный клапан NRD
обеспечивают работу централи
в зимнее время

Охлаждение компрессора впрыском
жидкого хладагента через
вентиль DTC

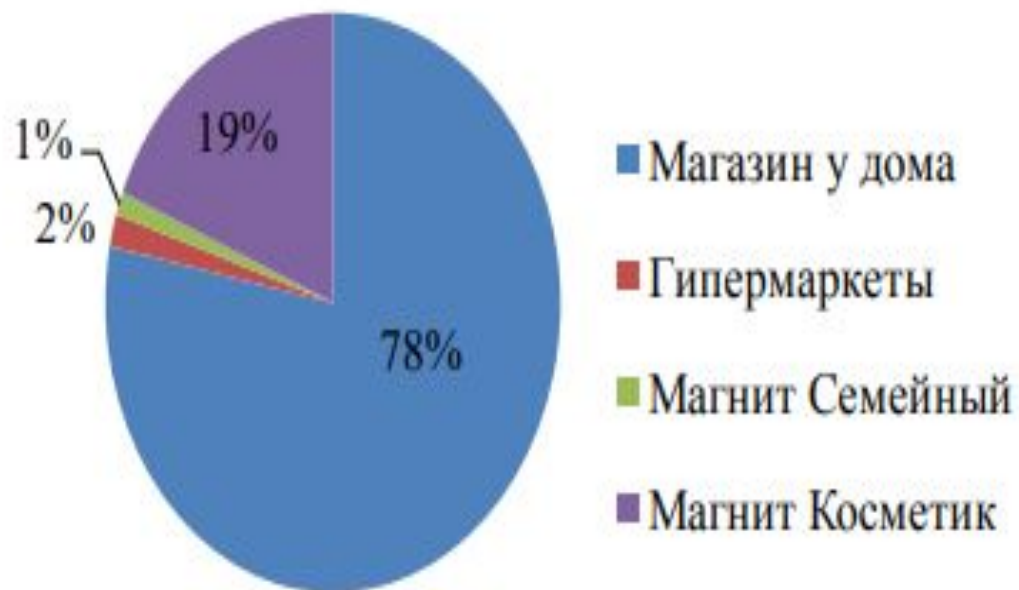


Электронный регулятор уровня масла
в картере компрессора TгаOil OM3

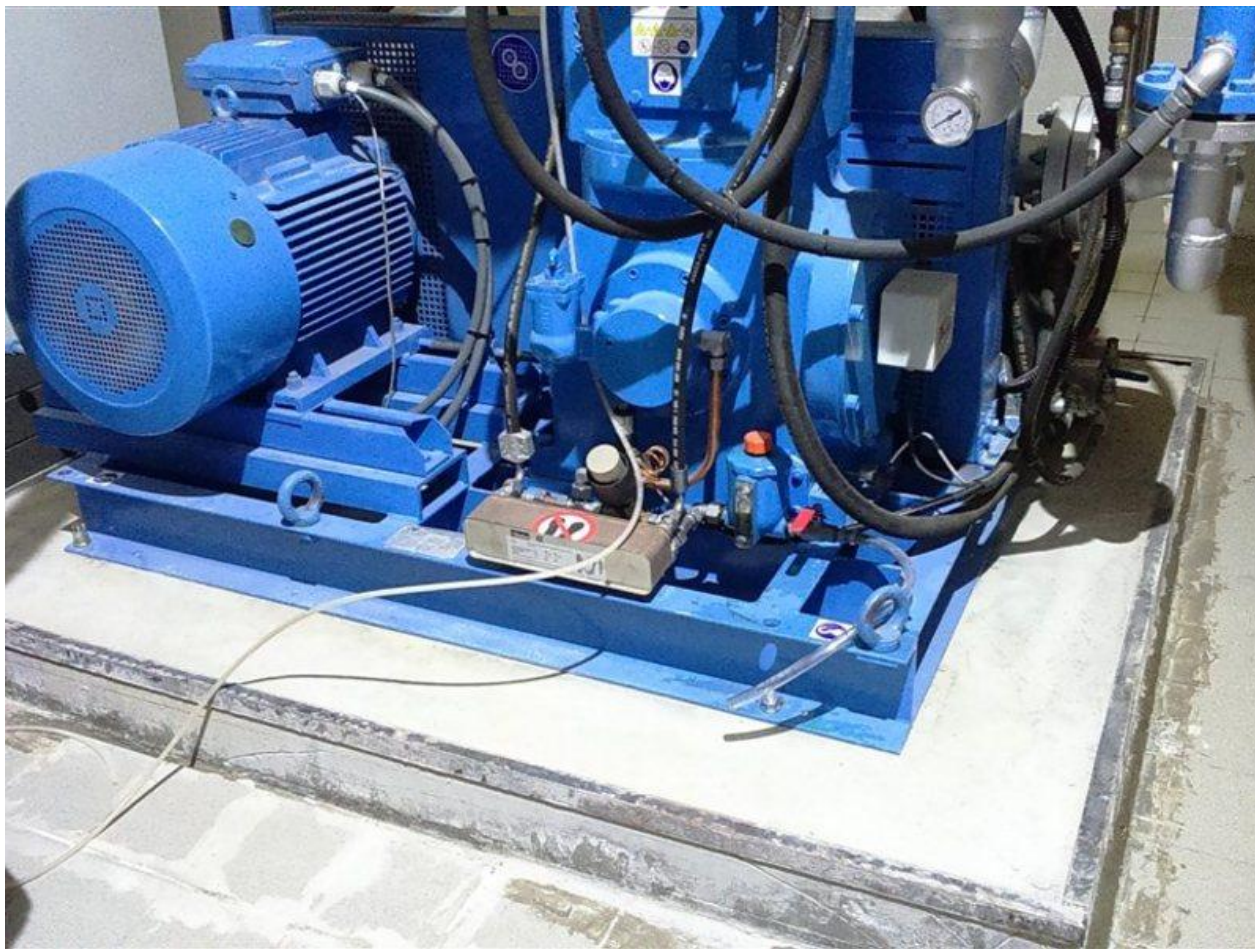


Практика





Установка компрессора на фундамент



Монтаж с помощью установочных винтов



Опалубка для установки компрессора



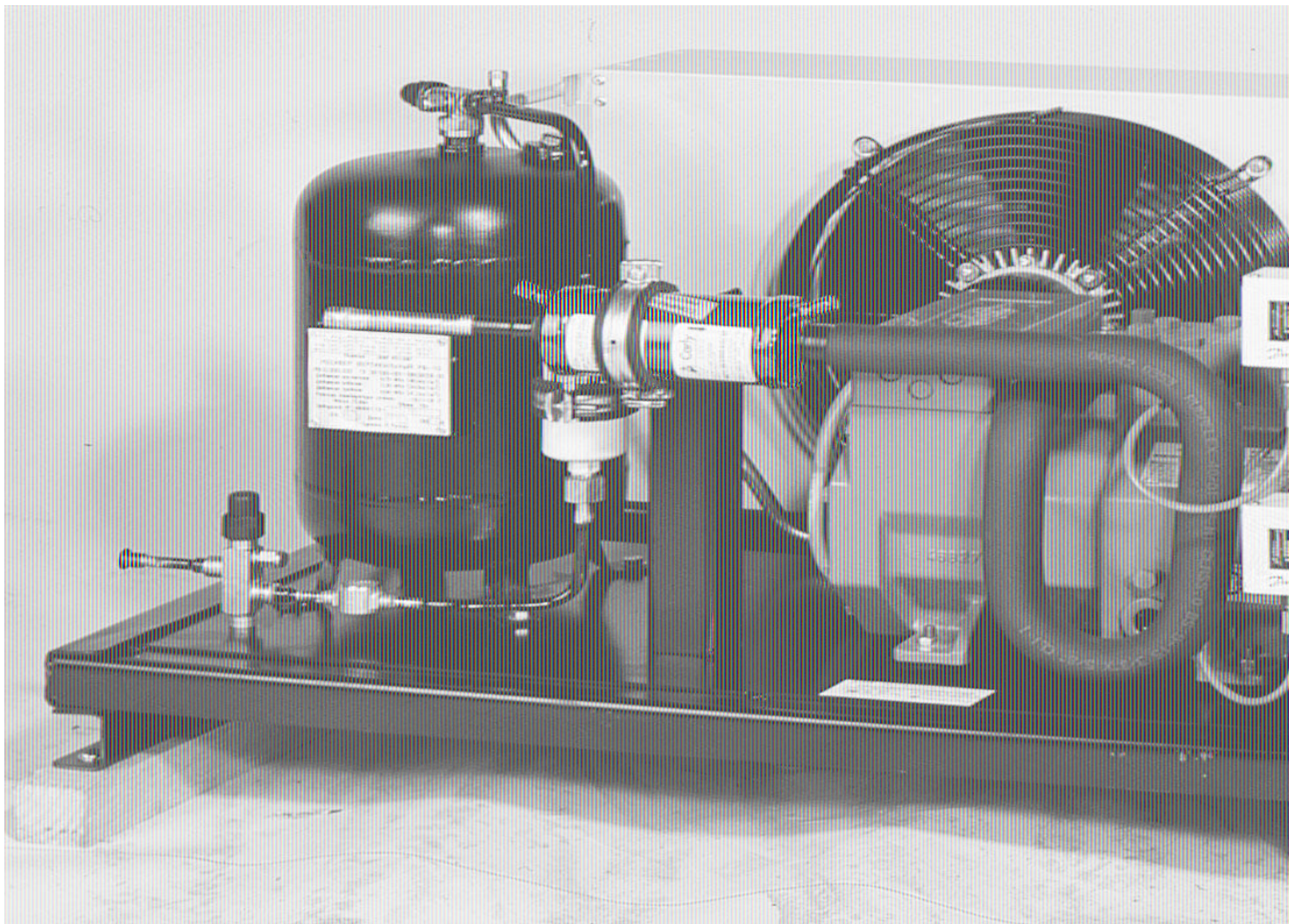
Трубы следует закреплять на кронштейнах



Залить масло в раму компрессора



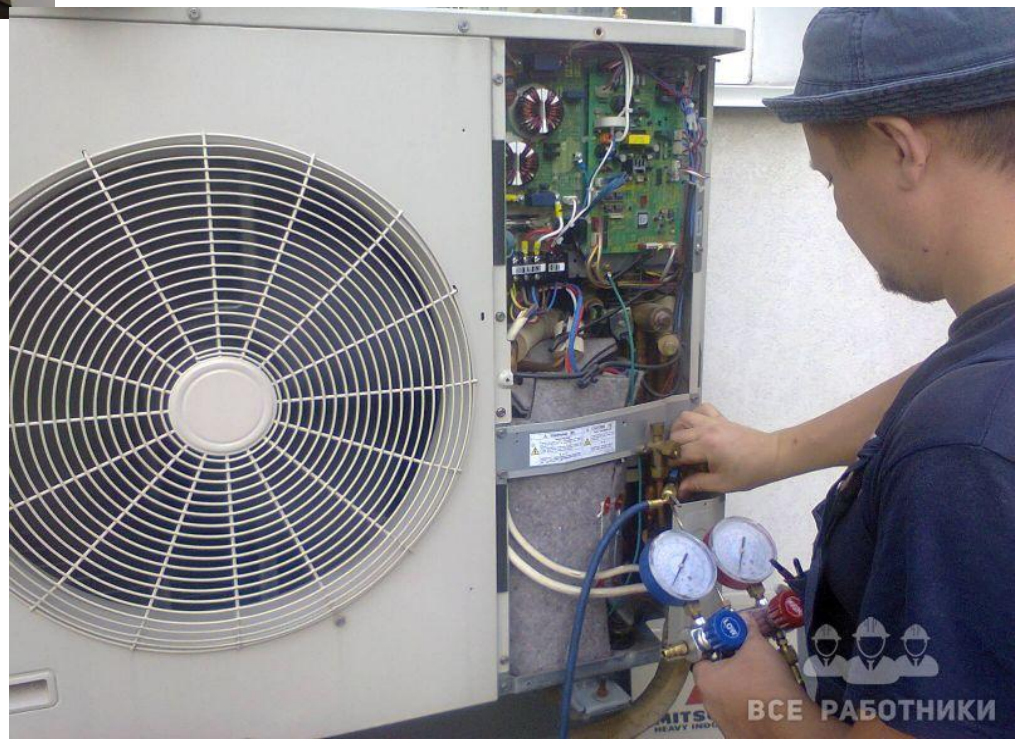
Установить вспомогательное оборудование



Теплоизоляция компрессора



where.uz





***Спасибо за
внимание!***