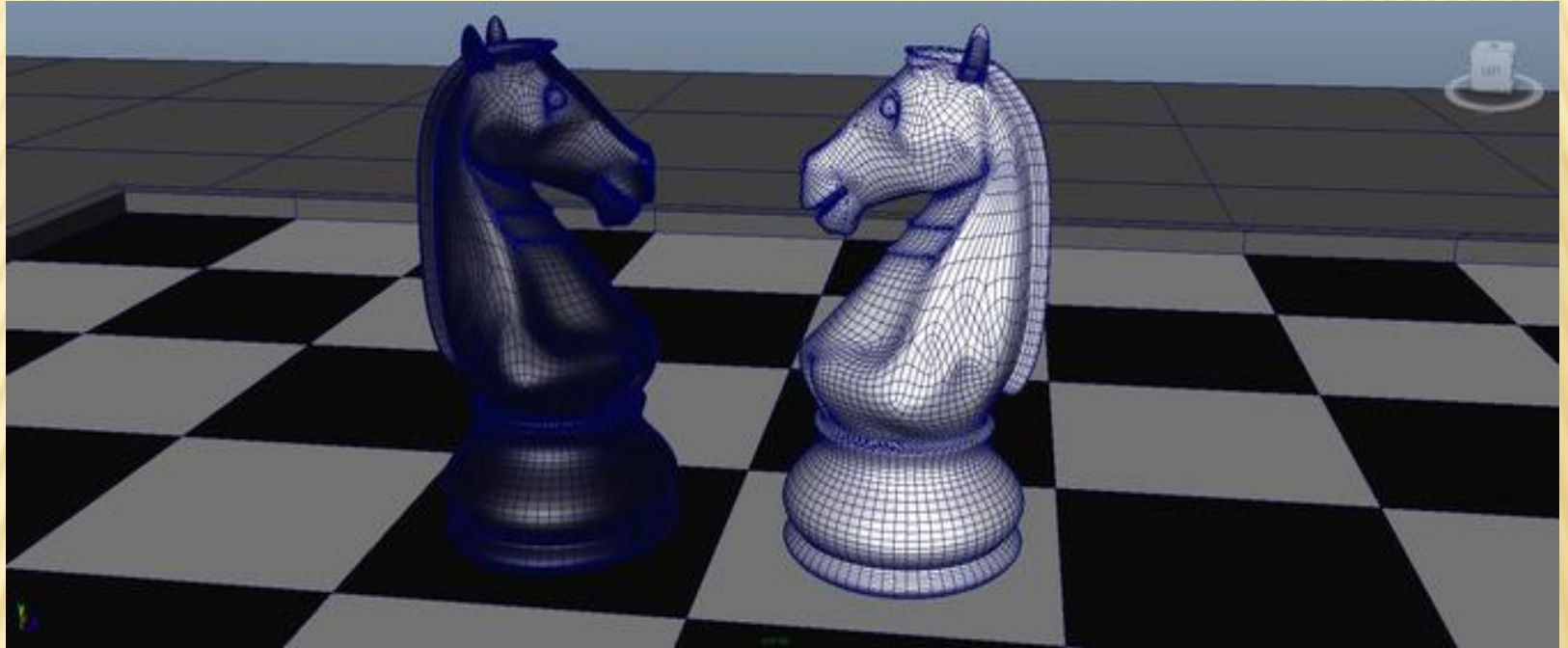


МУНИЦИПАЛЬНОЕ КАЗЕННОЕ УЧРЕЖДЕНИЕ
УПРАВЛЕНИЕ ОБРАЗОВАНИЯ АДМИНИСТРАЦИИ МУНИЦИПАЛЬНОГО
ОБРАЗОВАНИЯ «БАРГУЗИНСКИЙ РАЙОН»
МБОУ «БАРГУЗИНСКАЯ СРЕДНЯЯ ОБЩЕОБРАЗОВАТЕЛЬНАЯ ШКОЛА»



Урок №11 Конь

к УМК «Шахматы в школе» Е.А. Прудниковой. Первый год обучения

ПОДГОТОВИЛА ПЕДАГОГ ДОПОЛНИТЕЛЬНОГО ОБРАЗОВАНИЯ МБОУ
«БАРГУЗИНСКАЯ СОШ» УХИНОВА С.Б

ПОВТОРЕНИЕ ПРОЙДЕННОГО

- Атакуй
неприятельскую
фигуру белой ладьей



БЛИЦ - ОПРОС

- 1. Назовите все фигуры
- 2. Перечислите дальнобойные фигуры
- 3. Что вы знаете о ферзе?
- 4. Что такое «шахматная нотация»?
- 5. Могут ли на шахматной доске быть два белопольных слона?





Начальная позиция коня

Конь – легкая шахматная фигура. Каждый игрок имеет по 2 коня. Начальная позиция коней располагается на полях g1 и b1 (белые) и g8 и b8 (черные).

Конь по сравнительной силе ценится также как и слон: в 3 пешки. 3 коня – примерно равносильны двум ладьям или слону.

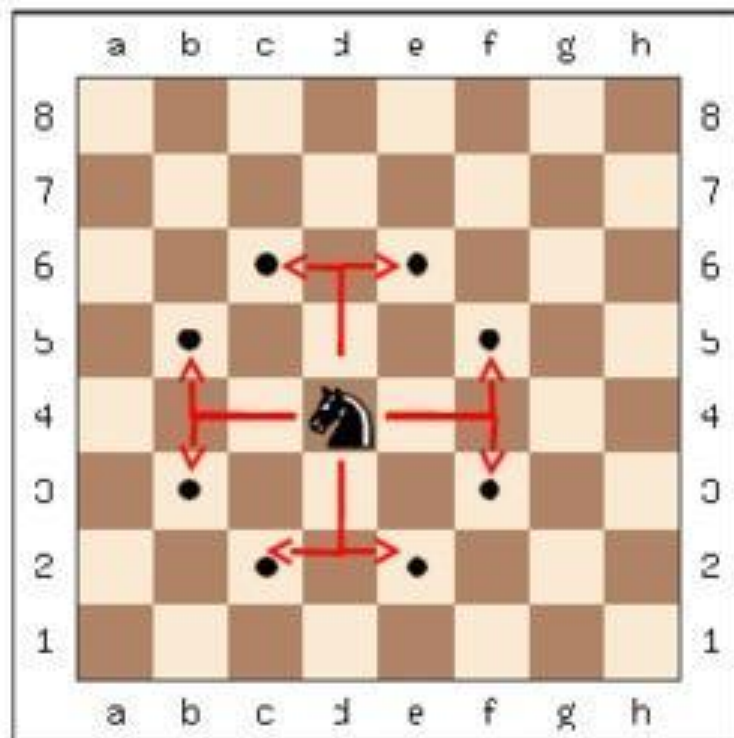




Как ходит конь

Конь ходит буквой «Г», то есть на два поля по горизонтали или по вертикали и на одну клетку перпендикулярную первоначальному направлению.

Следует сказать, что конь единственная фигура, которая **может «перепрыгивать» через другие фигуры**, как своего, так и чужого цвета.



Как бьет коня

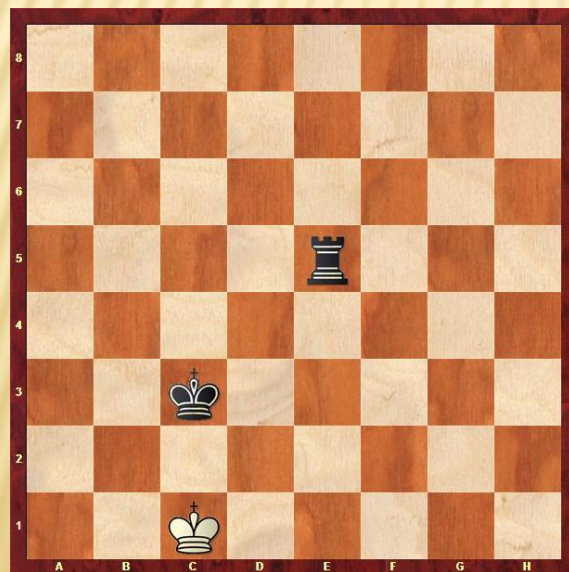


Конь встает на битые поля вражеских фигур

Какую фигуру коню выгодней рубить



ПОПРОБУЙ! РЕШИ



ИНТЕРЕСНЫЕ ФАКТЫ

- Во всех страна, где бы не появлялись шахматы, обязательно в состав войска входили фигурки, изображавшие коня или всадника на коне.



ДО СКОРЫХ ВСТРЕЧ!

