

**ФГБОУ ВО КрасГМУ им. проф. В.Ф. Войно-
Ясенецкого Минздрава России**

**Кафедра нервных болезней с курсом
медицинской реабилитации ПО**

Лекция № 2

Тема: Чувствительность и ее расстройства.

Специальность 31.05.01 – Лечебное дело

д.м.н, проф. Прокопенко С.В.

Красноярск 2018

План лекции

I. Чувствительная сфера

- Понятие о рецепторах и их функции
- Понятие о корковом конце чувствительного анализатора
- Виды чувствительности
- Понятие о внутренней капсуле
- Понятие о лемнисковой системе
- Понятие об экстралемнисковой системе

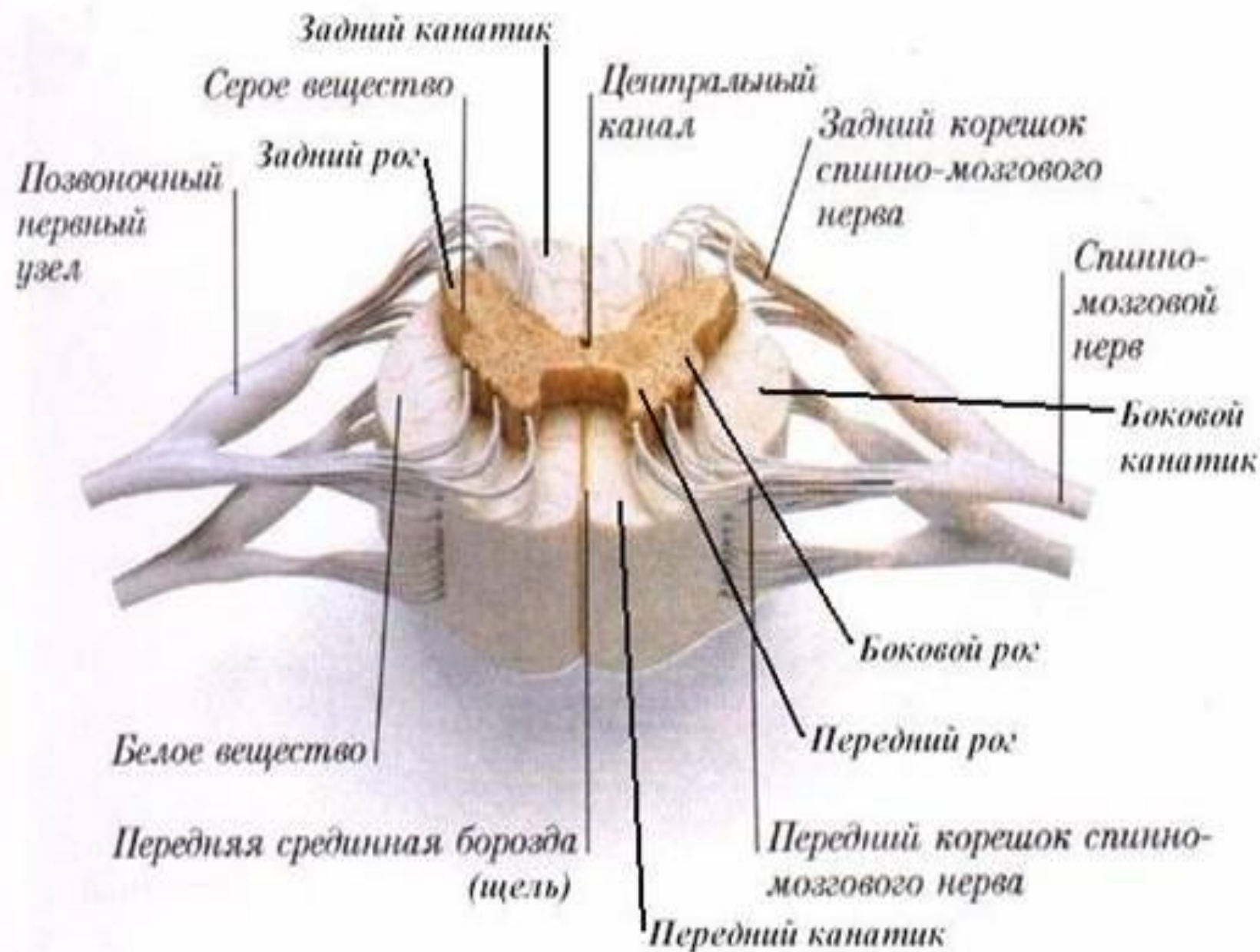
План лекции

II. Нарушения чувствительной сферы

- Уровни формирования болевого ощущения
- Симптомы поражения задних канатиков
- Симптомы поражения бокового столба (канатика) спинного мозга
- Симптомы поражения зрительного бугра
- Симптомы поражения задней ножки внутренней капсулы
- Признаки поражения ствола периферического нерва

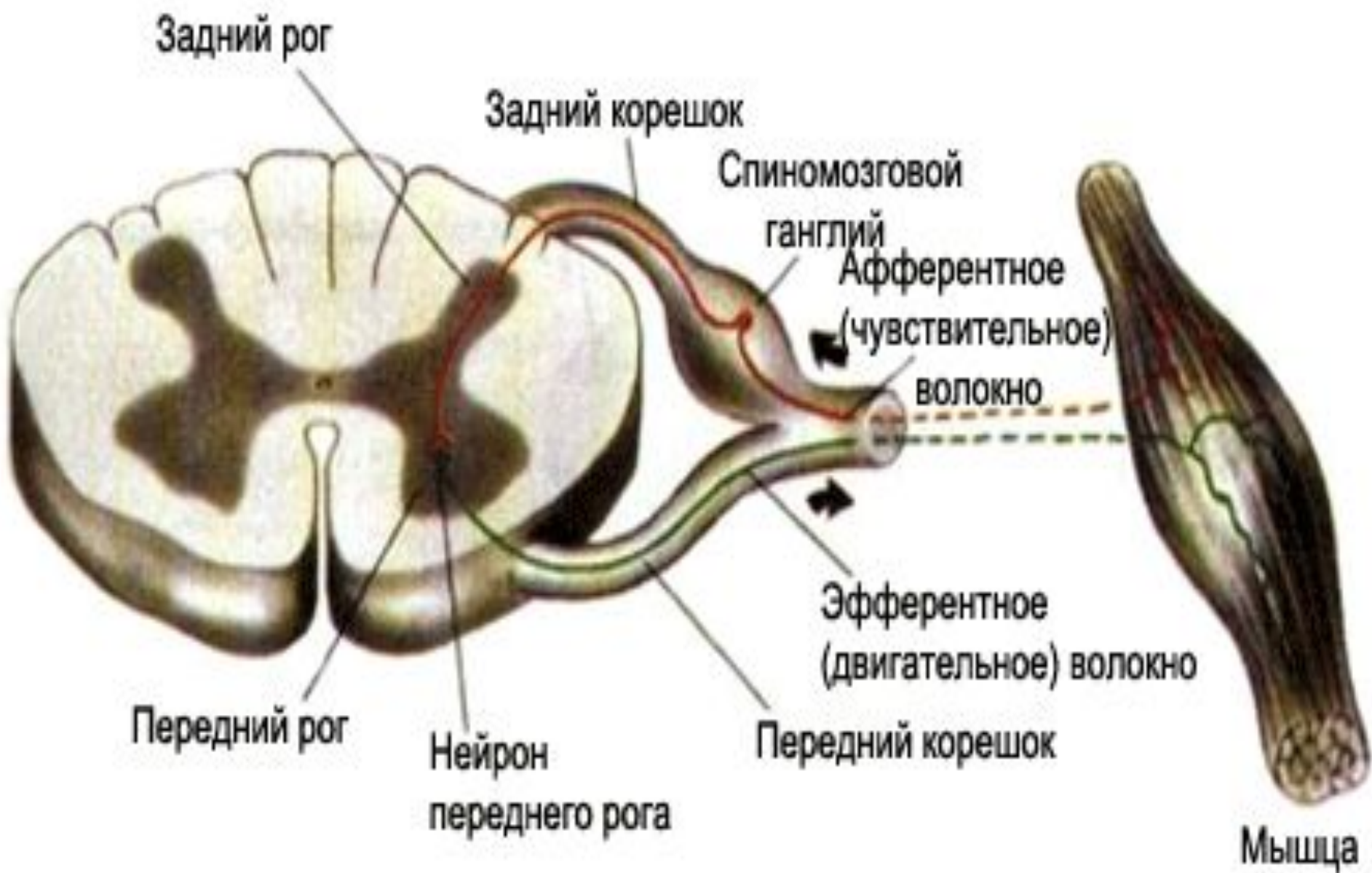
Цель:

знать структурно-функциональную организацию чувствительных проводников, методику исследования поверхностной, глубокой и сложных видов чувствительности, механизмы болевого синдрома, виды чувствительных расстройств, периферические и центральные боли



Рецепторы

- **Экстерорецепторы**
(тактильная, болевая и температурная чувствительность)
- **Проприорецепторы**
(информация о положении тела в пространстве, степени сокращения мышц, располагаются в мышцах, сухожилиях, суставах)
- **Интерорецепторы**
(хеморецепторы, барорецепторы и пр. , располагающиеся во внутренних органах)



Поперечный разрез спинного мозга











Исследование глубокой чувствительности

- Мышечно-суставное чувство - исследуется в положении лежа с закрытыми глазами, производятся пассивные движения в мелких и крупных суставах, исследуемый должен определить в каком суставе производится движение и указать направление движения
- Чувство давления - исследуемый указывает локализацию и степень давления на отдельные участки тела.



Исследование глубокой чувствительности

- Чувство массы - исследуется при помощи помещения на ладонь предметов одинаковой величины и формы, но различной массы
- Вибрационная чувствительность - для исследования применяют камертон с частотой колебаний в пределах 256 Герц, который прикладывают к поверхности тела исследуемого расположенной над костью (кисти, стопы, суставы и пр.)

Типы и виды нарушений чувствительности

- Анастезия
- Гипостезия
- Гиперестезия
- Парастезия
- Дизестезия;
- Боль

**«Боль — это всё, что по словам
пациента ранит его».**

Margo McCaffrey

Определение боли

(International association study of a pain, 1979).

- *Боль это неприятное сенсорное и эмоциональное переживание, связанное с реальным или потенциальным поражением тканей или описываемое в терминах такого поражения*

**ЛЕГЧЕ НАХОДЯТСЯ ТАКИЕ ЛЮДИ, КОТОРЫЕ
ДОБРОВОЛЬНО ИДУТ НА СМЕРТЬ, ЧЕМ ТАКИЕ,
КОТОРЫЕ ТЕРПЕЛИВО ПЕРЕНОСЯТ БОЛЬ.**

ЮЛИИ ЦЕЗАРЬ



- Около 90% всех заболеваний связано с болью.
- От 7 до 64% населения периодически испытывают чувство боли, а от 7,6 до 45% страдают рецидивирующей или хронической болью.

Экономический аспект проблемы хронической боли

Ежегодно в Европе*:

- *Количество дней нетрудоспособности*

~ 500 млн.

- *Ущерб экономике*

34 млрд. €

Challenge".

* "White Paper on Opioids and Pain: A Pan-European

The OPEN Minds Group, June 2005.

Типы и виды нарушений чувствительности

- **Невритический** – нарушение всех видов чувствительности в проекции пораженного нерва
- **Полиневритический** – нарушение чувствительности в дистальных отделах конечностей

Типы и виды нарушений чувствительности

- **Корешковый** – нарушение всех видов чувствительности в проекции пораженного корешка
- **Плексалгический**
- **Заднероговый** – нарушение только поверхностной чувствительности в проекции поврежденных сегментов

Симптомы натяжения при нарушениях поверхностной чувствительности

Болевые симптомы, возникающие при поражении задних корешков спинного мозга, нервных стволов и

- **Симптом Ласега** - в положении лежа на спине при попытке согнуть в тазобедренном суставе выпрямленную ногу возникает резкая болезненность в зоне иннервации седалищного нерва (1 фаза симптома Ласега), при последующем сгибании ноги в коленном суставе боль прекращается (2 фаза симптома Ласега).
- **Симптом Нери** - в положении лежа на спине сгибание головы вперед приводит к появлению болей в пояснице.

Симптомы натяжения при нарушениях поверхностной чувствительности

- **Симптом Сикара** - резкое тыльное сгибание стопы приводит к возникновению боли по ходу седалищного нерва.
- **Симптом Мацкевича** - в положении лежа на животе при сгибании ноги в коленном суставе появляются болезненные ощущения по передней поверхности бедра (в зоне иннервации бедренного нерва)
- **Симптом Вассермана** - в положении лежа на животе при поднятии выпрямленной ноги вверх возникают болезненные ощущения по передней поверхности бедра (в зоне иннервации бедренного нерва)

Проводниковые типы нарушения чувствительности

- При поражении спинного мозга – нарушения чувствительности ниже очага поражения, компоненты синдрома Броун – Секара, сенситивная атаксия
- Стволовой – альтернирующие синдромы



Проводниковые типы нарушения чувствительности

- Таламический – «таламические боли», гемигипестезия, гемианопсия, часто - атаксия
- Капсулярный – синдром трех «геми»: гемианестезия, гемиплегия, гемианопсия
- Кортикальный – нарушение чувствительности по «монотипу», сенсорная Джексонская эпилепсия



Вопрос

Виды нарушения чувствительности?

Список литературы

Основная

1. Гусев Е. И. Неврология и нейрохирургия: учебник: в 2 т. / Е. И. Гусев, А.Н. Коновалов, В.И. Скворцова. - М.: ГЭОТАР-Медиа, 2010.

Дополнительная

1. Скоромец А. А. Неврологический статус и его интерпретация: учеб.: рук-во к практич. занятиям по нервн. Болезням. - М.: МЕДпресс. – 2009.
2. Нервные болезни: метод. указ. для внеаудиторных занятий студентов 4 курса, обучающихся по специальности: 060101 – лечебное дело / сост. С.В. Прокопенко [и др.]. – Красноярск.: тип. КрасГМА, 2010.

Электронные ресурсы

1. ЭБС КрасГМУ

Спасибо за внимание!

