



ПРИЧИНЫ АКСЕЛЕРАЦИИ

АКСЕЛЕРАЦИЯ.

Это ускорение развития отдельных органов или частей организма по сравнению с некой биологической нормой. В нашем случае это увеличение размеров тела и значительные сдвиги во времени в сторону более раннего полового созревания.



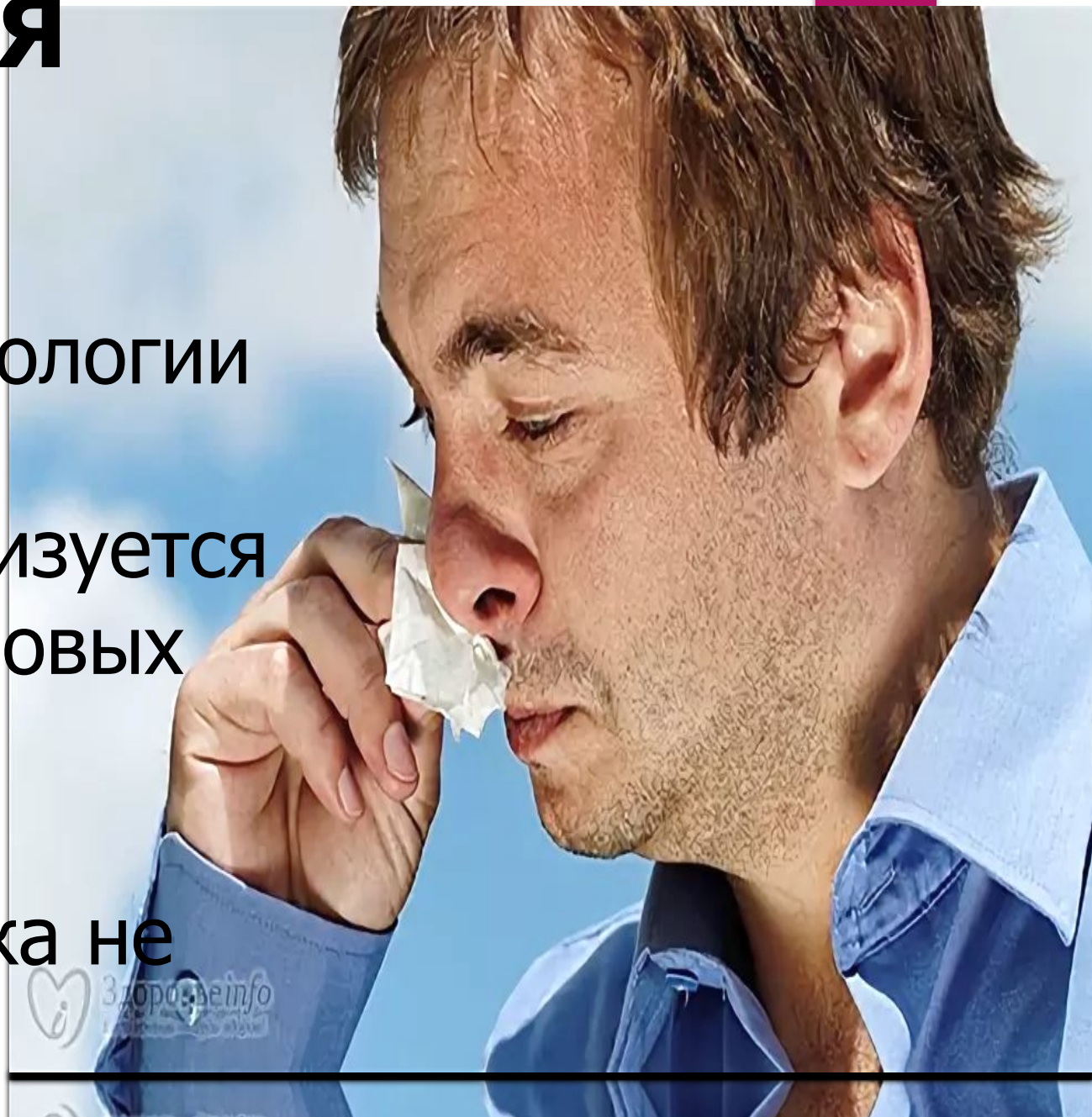
НАРУШЕНИЕ БИОРИТМОВ.

Важнейший механизм регуляции функции биологических систем, сформировавшихся, как правило, под воздействием абиотических факторов, в условиях городской жизни могут нарушаться.



АЛЛЕРГИЗАЦИЯ

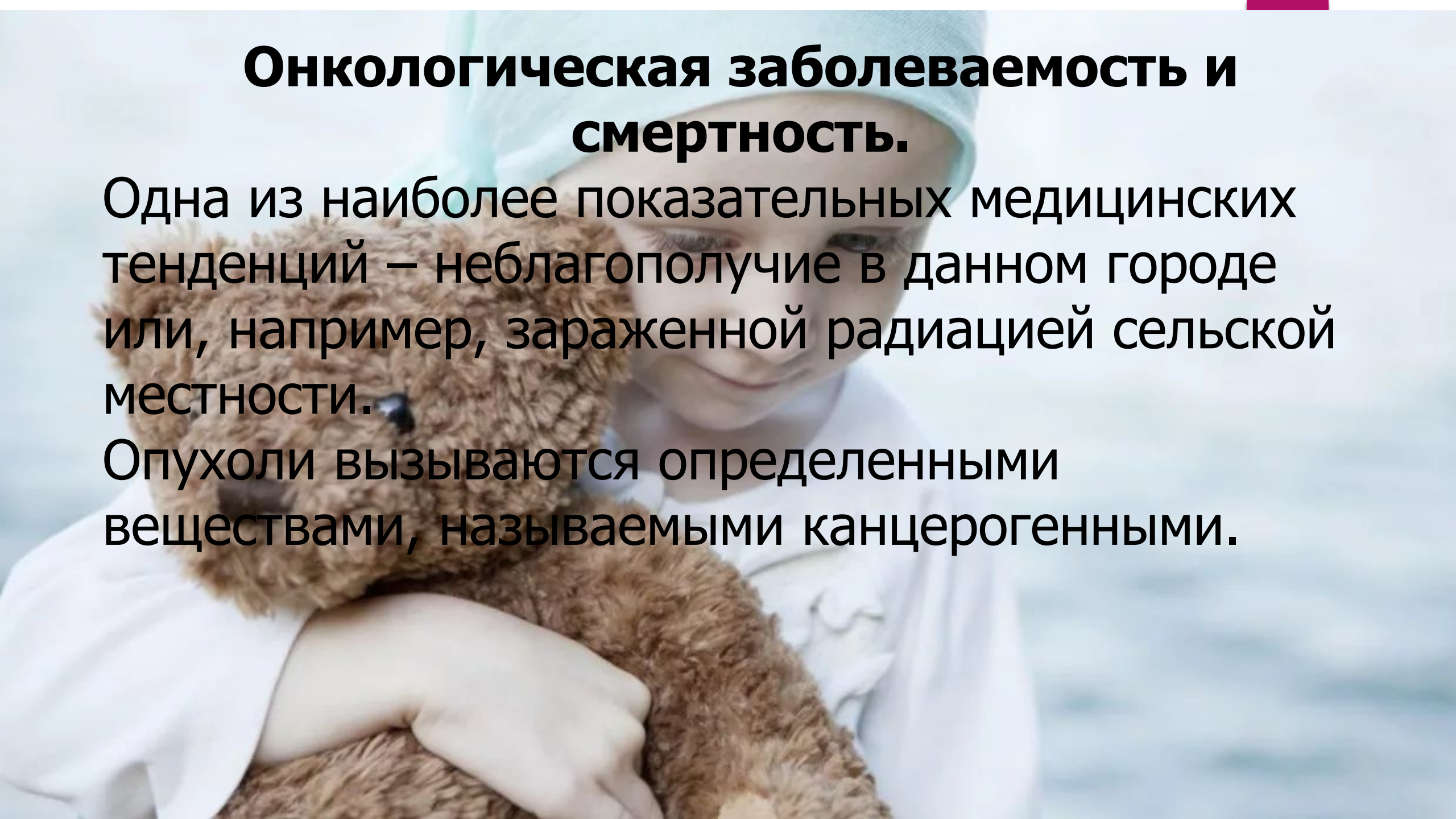
Аллергизация – одна из основных новых черт в измененной структуре патологии людей в городской среде. Городская среда характеризуется появлением совершенно новых веществ – загрязнителей, давление которых ранее иммунная система человека не испытывала.



Онкологическая заболеваемость и смертность.

Одна из наиболее показательных медицинских тенденций – неблагополучие в данном городе или, например, зараженной радиацией сельской местности.

Опухоли вызываются определенными веществами, называемыми канцерогенными.



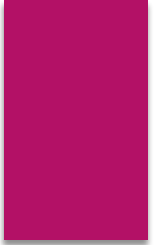
КАНЦЕРОГЕНЫ.

Это химические соединения способные вызывать злокачественные и доброкачественные новообразования в организме.



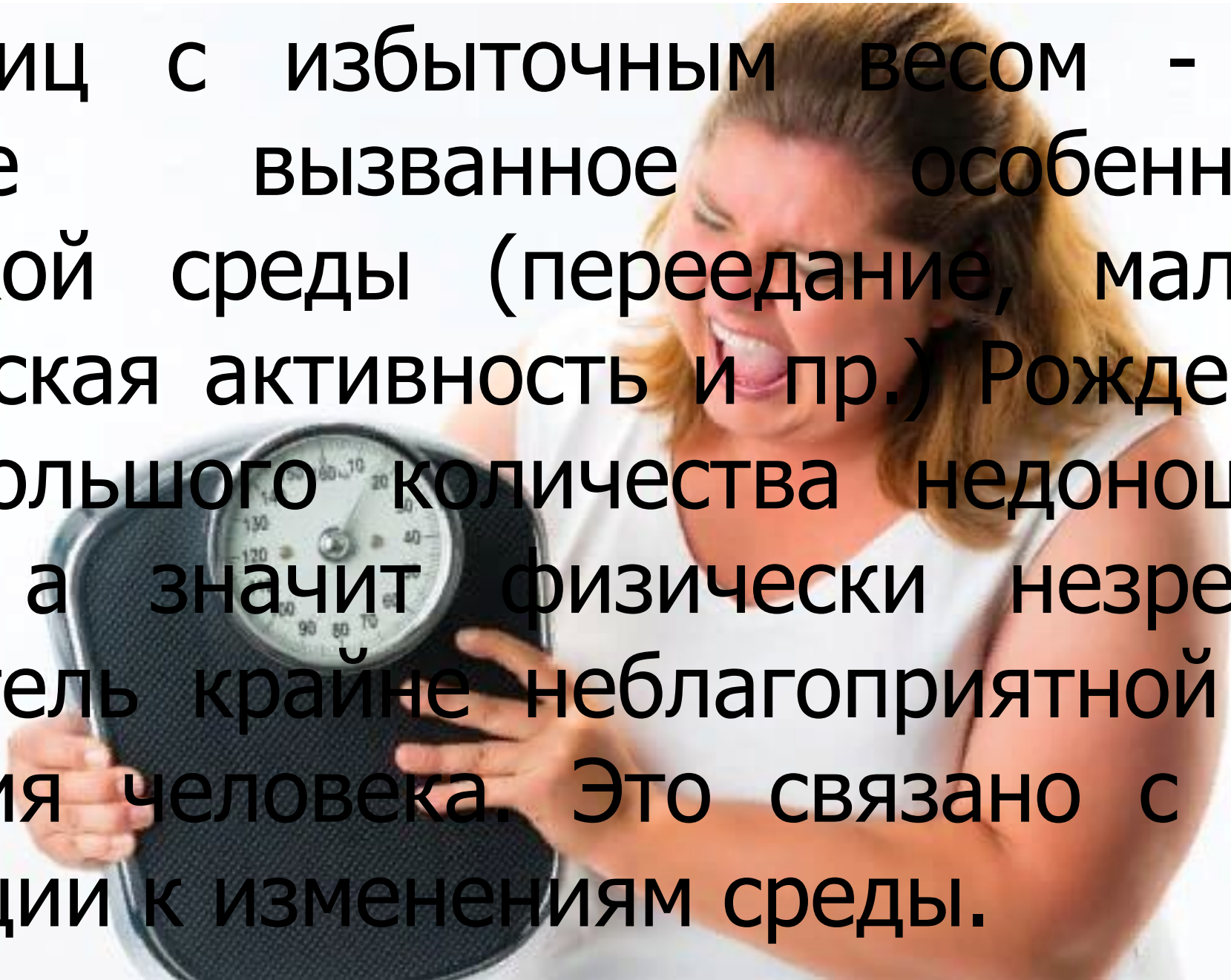
Они содержатся в загрязненном промышленными выбросами воздухе, в табачном дыме, каменноугольной смоле и саже. Многие канцерогенные вещества оказывают мутагенное воздействие на организм.





В экономически развитых странах смертность от рака стоит на втором месте. Ярко выделяется зависимость между раковыми заболеваниями и экологической обстановкой, то есть качеством окружающей среды, в том числе и городской.

Рост лиц с избыточным весом - также явление вызванное особенностями городской среды (переедание, маленькая физическая активность и пр.) Рождение на свет большого количества недоношенных детей, а значит физически незрелых - показатель крайне неблагоприятной среды обитания человека. Это связано с ростом адаптации к изменениям среды.



Инфекционные болезни тоже не искоренены в городах (малярия, гепатит, грипп, вирусная форма рака, ВИЧ)

Абиологические тенденции, под которыми понимаются такие черты образа жизни человека, живущего в городах, как гиподинамия, курение, наркомания и другие, тоже являются причинами многих заболеваний – ожирение, рак, кардиологические болезни и другие

A pair of hands is shown holding a small, vibrant green plant with several leaves. The background is a bright blue sky with soft, white clouds. The text is overlaid on the image in a bold, black, sans-serif font.

Сохранение здоровья или возникновение болезней – это результат сложных взаимодействий внутренних биосистем организма и внешних факторов окружающей среды, в том числе и городской. Познание этих сложных взаимодействий явилось основой для возникновения научной дисциплины – профилактической медицины и ее гигиены.



**СПАСИБО ЗА
ВНИМАНИЕ!**