

Биоцевтическая линия Natinuel (A.M.I.A)

- ▶ Единственная в секторе косметологии протестированная и одобренная (Итальянская ассоциация медиков, специализирующихся в области антивозрастной терапии)
- ▶ Основатель марки – руководитель отделения эстетики итальянской ассоциации геронтологов (A.M.I.A; геронтолог, биохимик **Доктор Гвидо Каппаре** применил новый подход и ввел понятие к разработке рецептур и ввел новое понятие **ИНТЕРАКТИВНАЯ БИОЦЕВТИКА (Bioceutica Interattiva)**.

- ▶ **Принцип интерактивности** – взаимодействие высокоактивных компонентов агрессивных по отношению друг ко другу и зачастую взаимоисключающего действия, достигнуто благодаря применению нанотехнологий – кристаллических декстринов Шардингера и липосом.
- ▶ Это позволило объединить в одном средстве:
 - **регуляторные пептиды**, решающие специфические проблемы кожи (с длительным действием и отдаленным эффектом)
 - **органические кислоты**, которые реализуют быстрый эстетический эффект
 - **антиоксиданты**, которые обеспечивают стойкость клинических результатов



Кристаллические декстрины Шардингера

ПЕРВАЯ- наноконплекс циклодекстрин– биомолекула.

Циклодекстрины – природные макроциклические молекулы, их форма в грубом приближении представляет собой тор. Внутренняя полость является **гидрофобной** и способна образовывать в водных растворах комплексы включения с другими молекулами органической и неорганической природы. В результате появляется возможность получения лекарственных препаратов с **заданной активностью**, с регулируемой фармакокинетикой (длительностью действия, направленным транспортом в орган-мишень). **Выход** из комплекса **активного компонента** происходит только в клеточных структурах при активности специфических компонентов клетки.



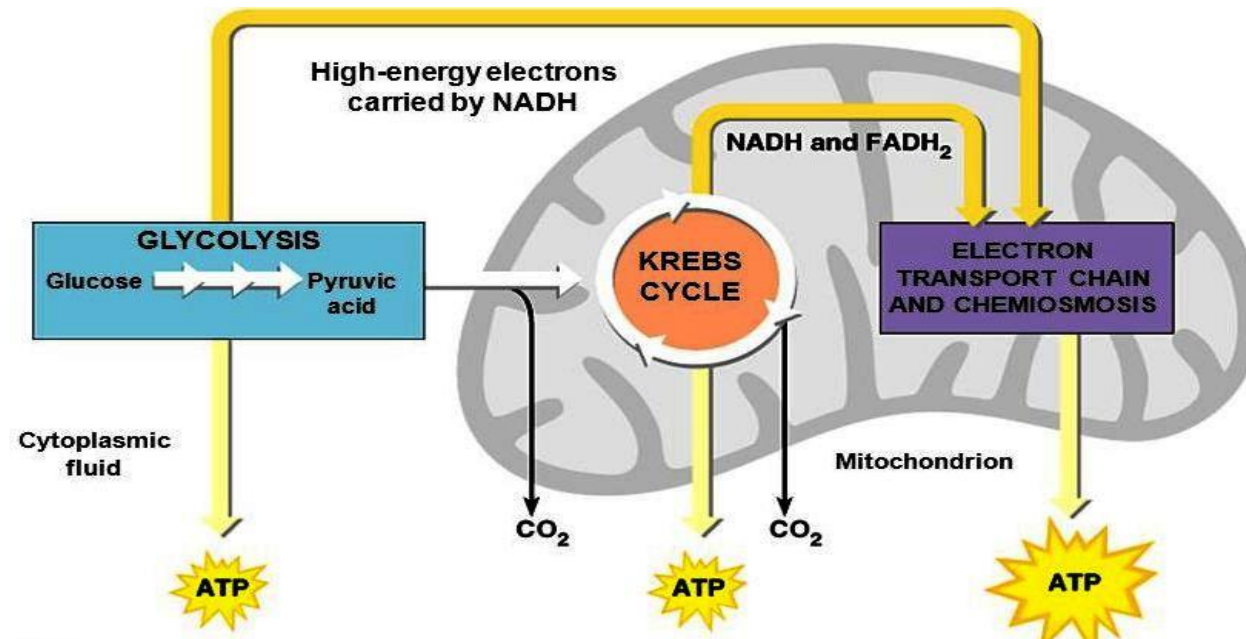
ВТОРАЯ – наносомы с липидной оболочкой. Структуры наносом позволяют транспортировать наноконструкции трансдермально в глубокие слои кожи, обеспечивая сохранность биологической активности наноструктур. В наноконструкциях активные ингредиенты повышают и дольше сохраняют свою физиологическую активность, менее уязвимы для воздействия внешних факторов и лучше переносятся кожей.

Rx 50

BIOSYNERGIC PEEL (Митохондриальный, биостимулирующий пилинг)

новая «концепция» пилинга при которой кожа **восстанавливает баланс**

Особая Синергия активных веществ в Rx 50 дает клеткам новую "биологическую жизнь"



Rx 50 BIOSYNERGIC PEEL

Новая концепция
пилинга!!!!

- ▶ Оживляет эпидермическую клеточную замену
- ▶ Увеличивает клеточную энергию
- ▶ Оживляет фибробласты
- ▶ Оптимизация и производство коллагена и эластина



Rx 50 BIOSYNERGIC PEEL

FASE A

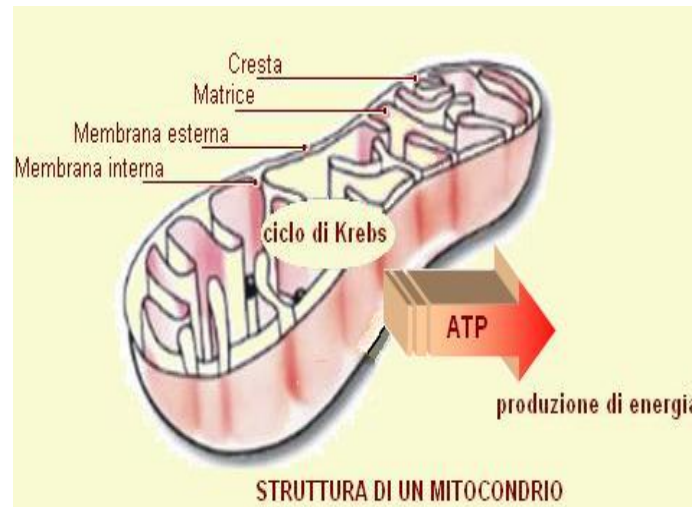
□ PROLINA

□ LISINA

□ GLICINA

□ ACIDO FITICO

- ✓ Масло виноградных косточек
- ✓ Миндальное масло
- ✓ L- ментол
- ✓ Вит С
- ✓ Цитриновая кислота



FASE B

□ AC. SUCCINICO

□ AC. FERULICO

□ AC. GLICOLICO

□ AC. LATTICO

□ AC. PIRUVICO

Протокол проведения:

ШАГ 1



ШАГ 2



ШАГ 3



Протокол проведения:

ШАГ 4 - Neutralize

ШАГ 5 - Regena
Fluid, либо
Redoxyl



Протокол проведения:



ШАГ 6 - Homeo Rose + Normal Cream

ШАГ 7 - Perfect C



Рекомендации по домашнему уходу:



- 1) Cleanser 5%
- 2) В качестве дневного средства Genege, либо Defend Plus
- 3) В качестве ночного средства Bio - Delis

Благодарю
за внимание !

«Истинная красота
заключается в чистом,
теплом сердце и
праведных
намерений»

