

**О состоянии автомобильных  
дорог регионального значения  
в Еткульском муниципальном  
районе и мерах по  
обеспечению  
безопасности дорожного  
движения**

Вопросы состояния дорог в районе рассматривались в представительном органе с 1996 года. Для более полного анализа в 2019 году была создана мобильная группа общественного контроля в составе представителей Собрания депутатов пятого созыва, Общественной палаты с привлечением представителей прокуратуры и общественности

- За период с 2019 по ноябрь 2020 группой обследованы 27 региональных автомобильных дорог в Еткульском муниципальном районе (84,4%):
- - оценка состояния дорожного покрытия, наличие ям, выбоин, проседания обочин;
- - наличие и оценка состояния знаков;
- - сбор, обобщение предложений граждан и организаций по состоянию дорог, направление материалов главе района и в Министерство дорожного хозяйства и транспорта Челябинской области (30 актов и обращений в 2019 году, 18 – в 2020 году)

Данные по количеству пассажирских рейсов по маршрутам на территории Еткульского муниципального района и их отмене по причине бездорожья

- 1997 год – **12261** рейс, из них по причине бездорожья отменено **69** рейсов
- 1998 год – **4593** рейса, из них по причине бездорожья отменено **17** рейсов
- 2017 год – **6165** рейсов
- 2018 год – **6159** рейсов, отмена маршрута Еманжелинск – Депутатский по причине низкого качества ранее имевшейся дороги
- 2019 год – **6166** рейсов, отмен по причине бездорожья нет

Жалобы граждан на плохое состояние дорожного покрытия на участке в границах села Еманжелинка (причины выезда на встречную полосу, лужи на дороге и обочинах). Ранее по обращениям проведены работы по оборудованию переходов на сумму более 2 млн.рублей)







Устройство выравнивающего слоя  
а/д "п.Еманжелинка- ж/д станция  
Еманжелинск" 1,2 км



**Покраска ограждения тротуара а/д "п.Еманжелинка- ж/д станция  
Еманжелинск"**





а/д "Александровка- Соколово-М.Сарькуль  
Профилировка с добавлением нового  
материала. Укатка автодороги



- Неоднократные обращения граждан по необходимости ликвидации гребенчатости и подсыпки материала с его последующей профилировкой и укаткой.

**Профилировка щебеночных дорог**



- Ямочный ремонт – не самая эффективная форма улучшения качества дорожного покрытия, но ее осуществление находится в полномочиях эксплуатирующей организации, которая принимает эти решения более оперативно с учетом имеющегося финансирования.
- А вот укладка выравнивающего слоя и, тем более, реконструкция или строительство дороги – решение областного уровня с гораздо большими затратами из бюджета, которые должны быть запланированы заранее.



Ямочный ремонт дорог универсальной  
дорожной машиной



Ямочный ремонт дорог универсальной  
дорожной машиной



**Покраска автопавильонов, бордюрного  
камня**



Начало населенного пункта а/д "Приозерный-  
а/д "Белоносово- Александровка"



Обращения  
депутатов Совета  
депутатов  
Белоносовского  
сельского  
поселения по  
установке знаков  
на автодороге при  
въезде в  
Приозерный  
и выезде из него

Конец населенного пункта а/д "Приозерный" - а/д  
"Белоногово- Александровка"





**а/д "Александровка- Соколово-М.Сарькуль  
Профилировка с добавлением нового материала.**



- Обращения депутатов Совета депутатов Белоносовского сельского поселения по установке знаков на автодороге
- Белоносово-Александровка



Устройство выравнивающего слоя а/д "Еткуль- Еманжелинка" 3 км





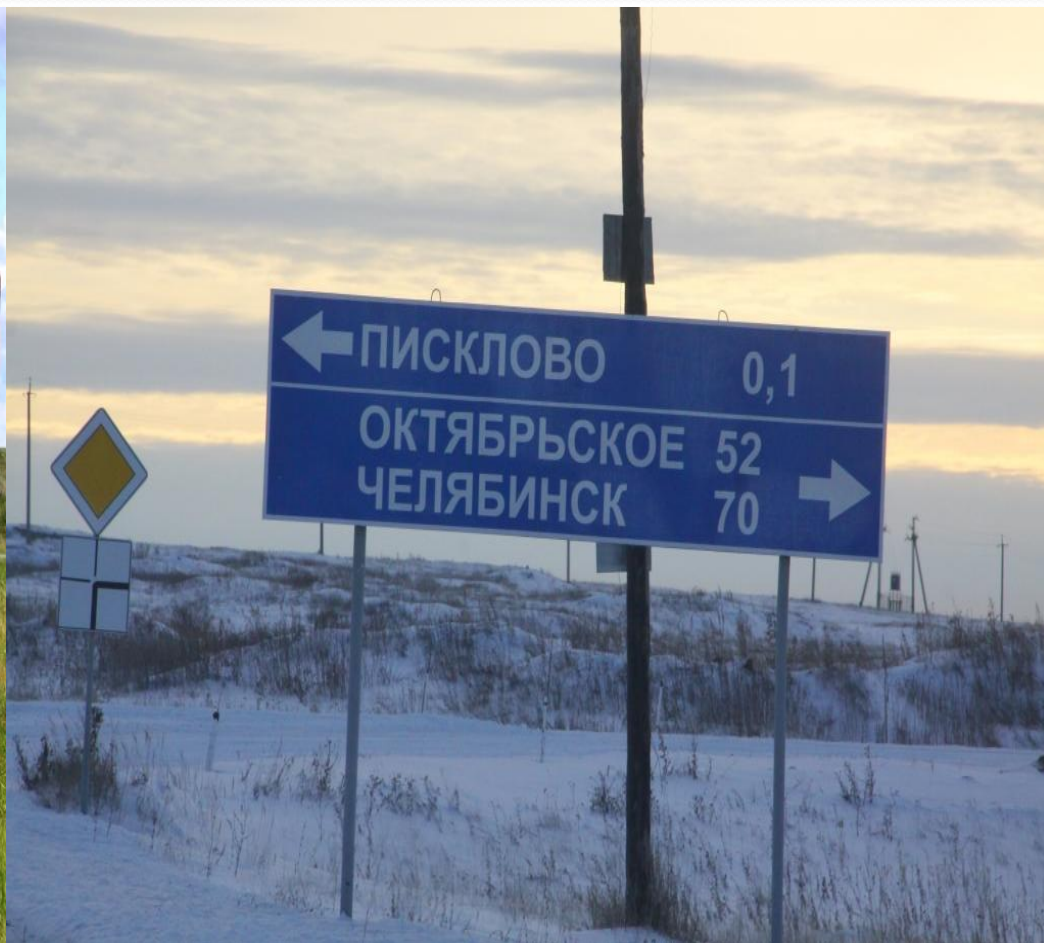


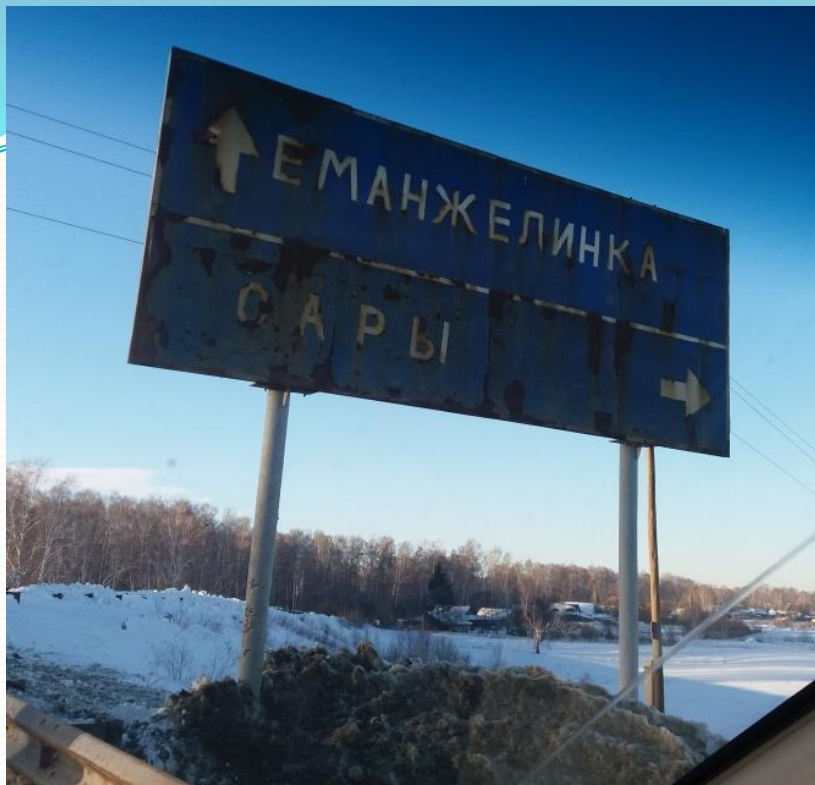
Участники  
мобильной  
группы  
общественного  
контроля  
направляли в  
Министерство  
дорожного  
хозяйства акты с  
предложениями  
по установке  
новых указателей  
и дорожных  
знаков

знак индивидуального проектирования  
а/д "Лебедевка- а/д "Челябинск-  
Октябрьское"



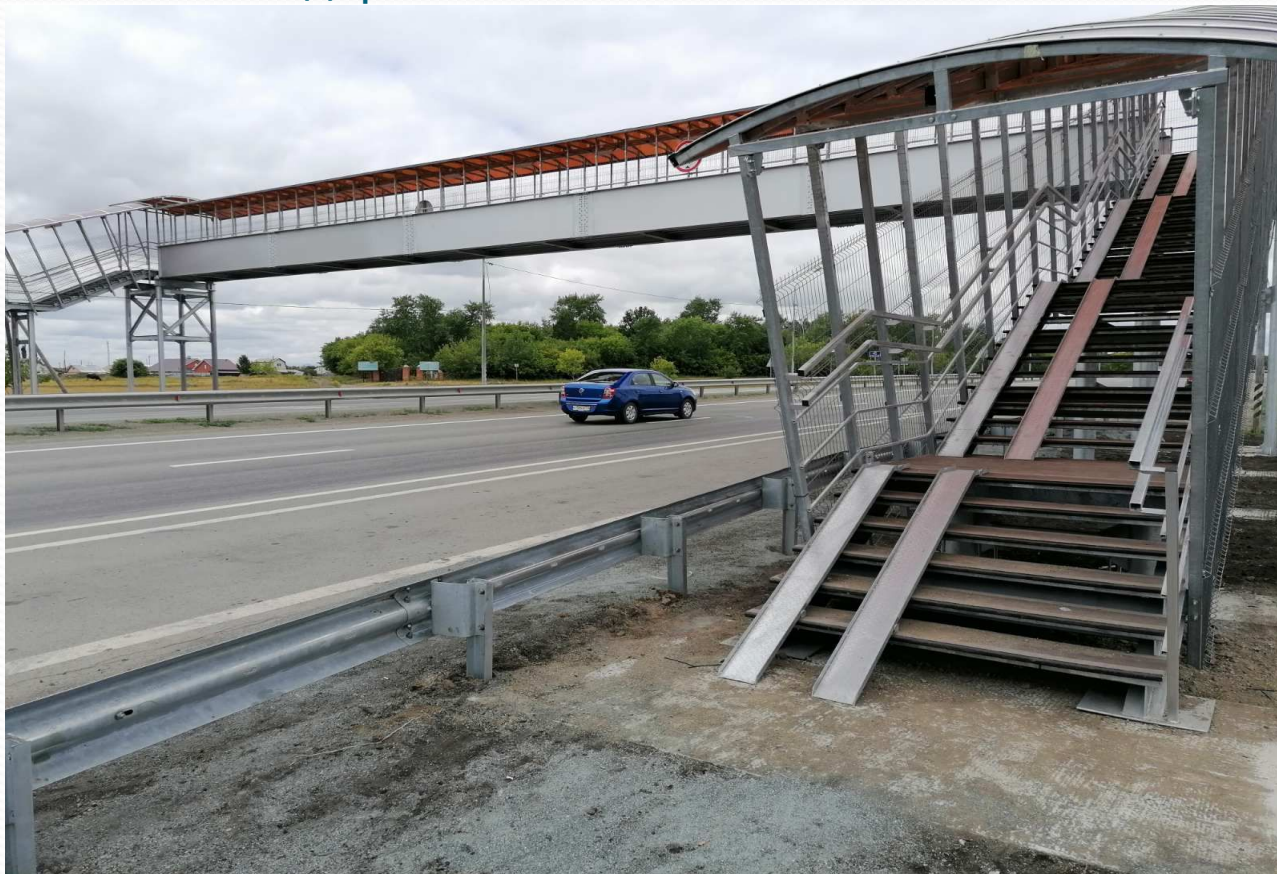
Мобильной группой общественного контроля было обращено внимание на необходимость замены практически нечитаемых дорожных знаков и указателей. Замена значительной части знаков и указателей произведена.







На территории Еткульского района только один участок федеральной автодороги М-36 Челябинск-Троицк-граница Казахстана. Он проходит через село Еманжелинка. В уходящем году благодаря работе ФКУ «Упрдор «Южный Урал» завершены мероприятия по обеспечению безопасности пешеходов. Вместо аварийноопасного перехода через оживленную трассу с ежегодными жертвами смонтирован модульный надземный переход с освещением. При временных отключениях светофоров у «верхних» остановок на трассе дорожники оперативно реагировали на мои обращения, за что им большая благодарность!



## Дорожные указатели, нуждавшиеся в замене



# Оценка состояния транспортной доступности

- По состоянию на декабрь 2020 года благодаря усилиям Челябинской области обеспечивается транспортная доступность практически всех населенных пунктов района.
- Важная задача – полное оформление автодороги и обязанностей по обеспечению транспортной доступности по маршруту Березняки – Депутатский. Министерством дорожного хозяйства и транспорта проводится работа с ЮГК по поддержанию в проезжем состоянии участка технологической дороги, направлен иск в арбитражный суд по решению этого вопроса. После принятия решения суда будут проводиться согласования по проектированию для дальнейшего строительства автодороги Депутатский – Первомайский Коркинского муниципального района.
- По итогам выездного заседания представителей Общественной палаты области и Еткульского района проблемной названа бесхозная дорога в Еткульском бору от Печенкино до комплекса «Баден – Баден».



# Бесхозная автодорога (асфальтированная просека) в Еткульском бору

