

# НЕЗАВЕРШЕННЫЙ ДЕНТИНОГЕНЕЗ

Незавершенный дентиногенез - наследственное аутосомно-доминантное, возможно, и рецессивное проявление незавершенного остеогенеза, дисплазия Кандепона, коронковая и корневая дисплазия дентина, дисплазия полости зуба, одонтодисплазия, дисплазия цемента.

**Причиной незавершенного дентиногенеза считаются патологии мезодермальных клеточных образований, из которой со временем формируются позвоночник, кости, хрящи, почки и кровеносные сосуды человека.**



**В настоящее время в стоматологической литературе наибольшее распространение получила следующая классификация наследственных нарушений дентина**

- 1) Несовершенный дентиногенез 1 типа;
- 2) Наследственный опалесцирующий дентин (несовершенный дентиногенез 2 типа, дисплазия Капдепона);
- 3) Корневая дисплазия дентина (дисплазия дентина 1 типа , бескорневые зубы);
- 4) Коронковая дисплазия дентина (дисплазия дентина 2 типа, дисплазия полости зуба);



Наследственный опалесцирующий  
дентин

Термин «наследственный опалесцирующий дентин» введен для отграничения этого заболевания от несовершенного дентиногенеза 1 типа, который наблюдается при несовершенном остеогенезе, т.к. поражения зубов при обоих заболеваниях идентичны рентгенологически. Из этих двух выше указанных заболеваний чаще встречается наследственный опалесцирующий дентин.

Наследственный опалесцирующий дентин. Люди с этой формой заболевания практически здоровы. Характерный признак – это опалесценция или просвечивание зубов, окраска эмали водянисто-серая. Клинически отмечают повышенную стираемость окклюзионной поверхности зубов, окрашивание обнаженного дентина в коричневый цвет, прогрессирующую кальцификацию полости зуба и корневых каналов. Коронки зубов нормальных размеров, нередко шаровидной формы. Коронки зубов укорочены, у верхушек возможны очаги просветления. Изменены и временные и постоянные зубы. Характерно низкое содержание в дентине минеральных веществ (60%) и высокое – воды (25%), органических веществ (15%), уменьшенное – кальция и фосфора при нормальном их соотношении.





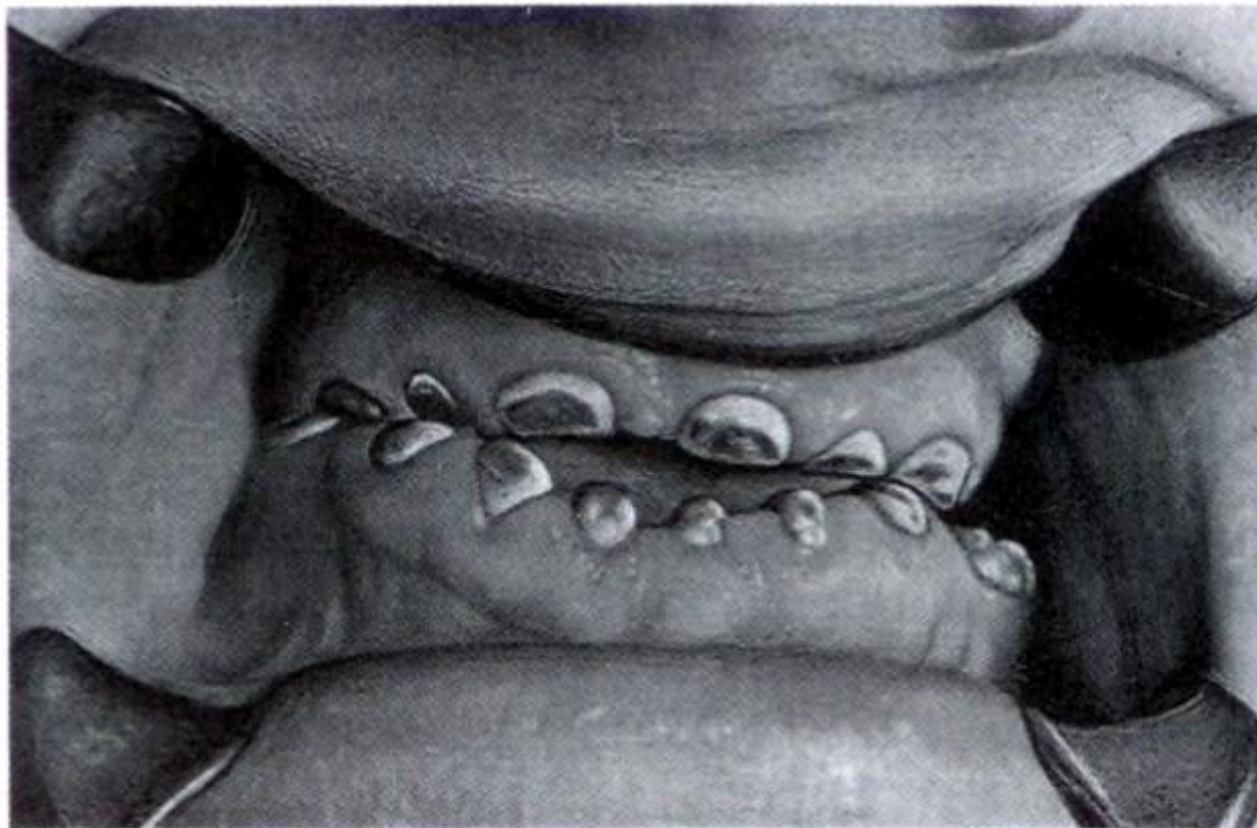


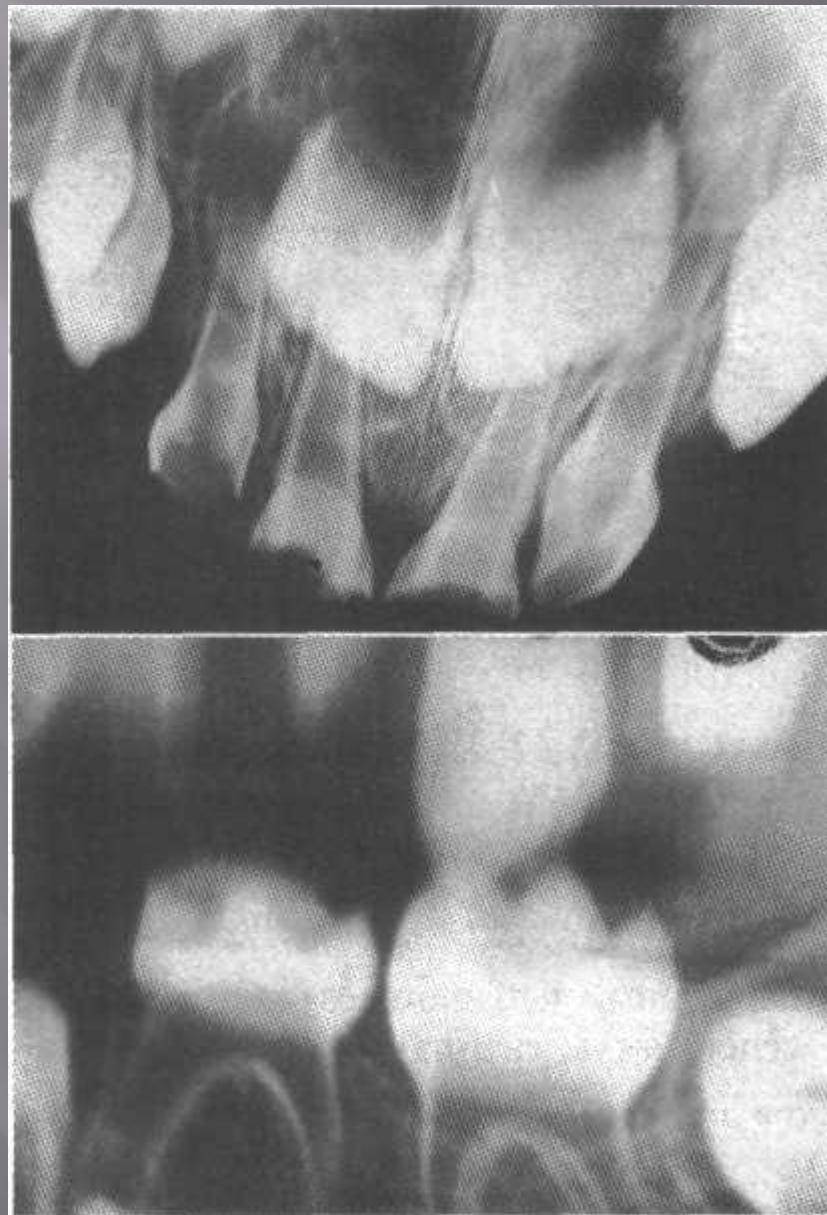
Рис. 5.10. Несовершенный дентиногенез II типа (синдром Стейнтона—Кандепона).

При **несовершенном дентиногенезе II типа** зубы имеют желто-коричневый цвет, лишены эмали, быстро стираются; дентин прозрачный, сквозь него просвечивает пульпа. Зубы легко крошатся, корни короткие и тонкие. ЭОД пульпы обычно понижена, чувствительность к химическим и физическим раздражителям тоже. В дентине больше воды чем в норме, а неорганических солей существенно меньше.



Коронковая дисплазия дентина

**Коронковая дисплазия дентина.** Сопровождается изменением цвета временных зубов, они становятся янтарными и опалесцируют. Полость зуба облитерирована. Постоянные зубы имеют нормальный цвет. Рентгенологически во всех определяют полость зуба, но часто в ней попадают дентикли. Участки просветления у верхушек корней интактных зубов встречаются значительно реже, чем при дисплазии дентина 1 типа. На основании клинического генеалогического, рентгенологического и гистологического исследований было установлено изменение морфологической структуры временных и постоянных зубов, а так же морфологическое изменение скелета. Цвет временных зубов изменен, отмечена патологическая стираемость эмали и дентина. Полости зубов и корневые каналы полностью облитерированы. Нарушены процессы обезызствления дентина и его структура. Постоянные зубы имеют обычную окраску. Однако у отдельных были искривлены корни и уменьшена их толщина, облитерированы корневые каналы и более



Корневая дисплазия дентина

**Корневая дисплазия дентина.** Коронки временных и постоянных зубов не изменены, но иногда незначительно отличается их цвет. Полости и каналы временных зубов полностью облитерированы. Полости постоянных зубов могут быть в виде полумесяца, что является характерным признаком этого заболевания. Постоянные однокорневые зубы имеют короткие, конусообразные, резко сужающиеся у верхушки корни, корни жевательных зубов имеют форму W. У некоторых детей корни особенно временных зубов мало развиты, что зубы вскоре после прорезывания становятся подвижными и выпадают.

