



***Нервная система
человека***

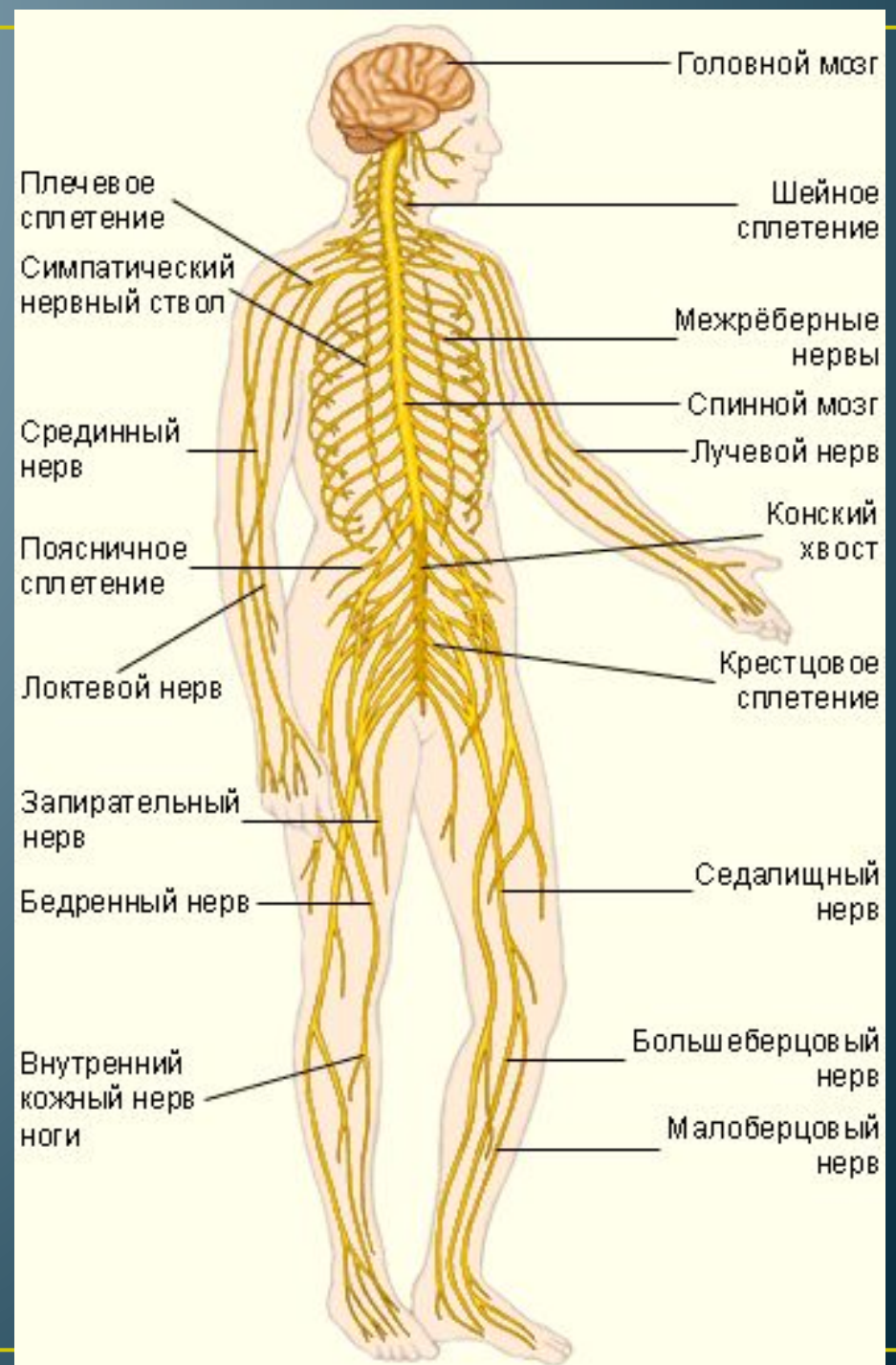
Нервный импульс



Нервная система

I. Центральная и периферическая

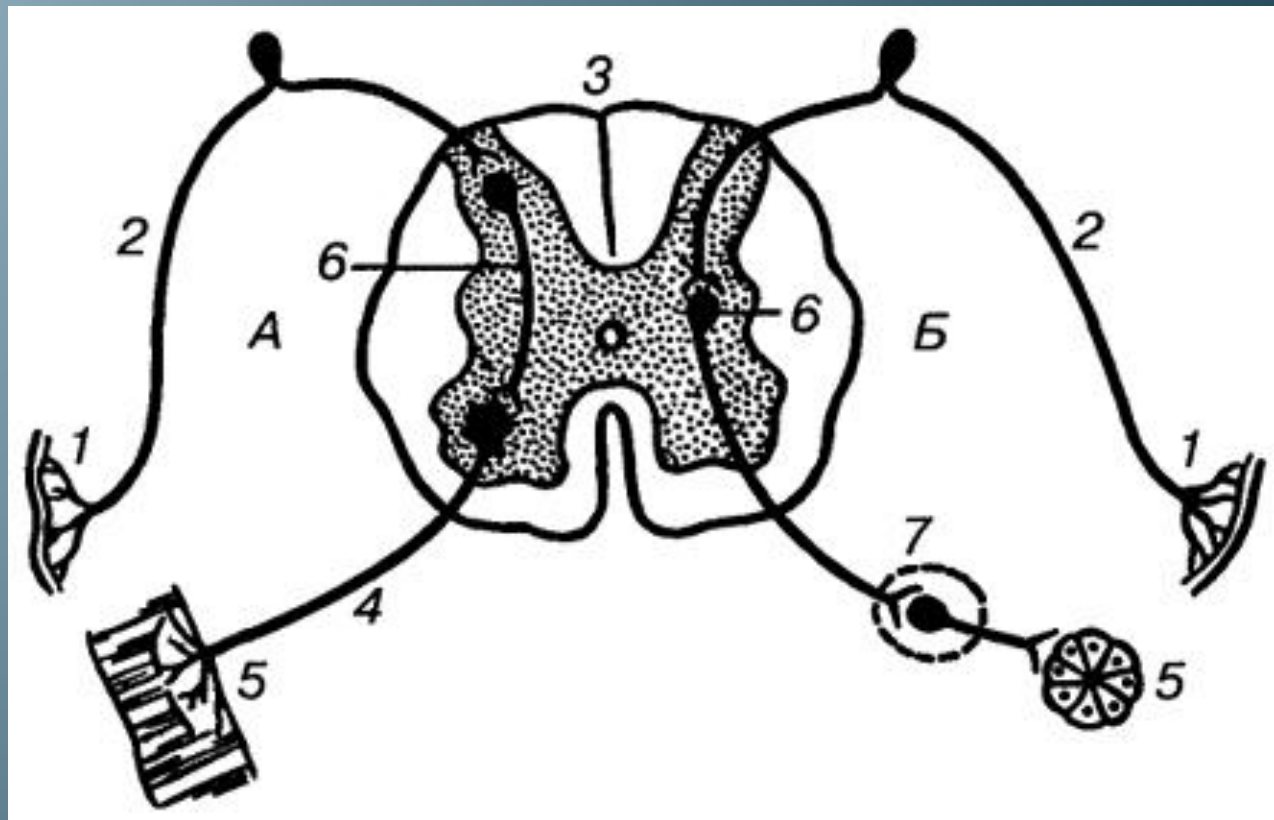
II. Соматическая и вегетативная



Рефлекторная дуга

А – соматическая

Б - вегетативная



1 – рецептор

2 – чувствительный нейрон

3 – ЦНС

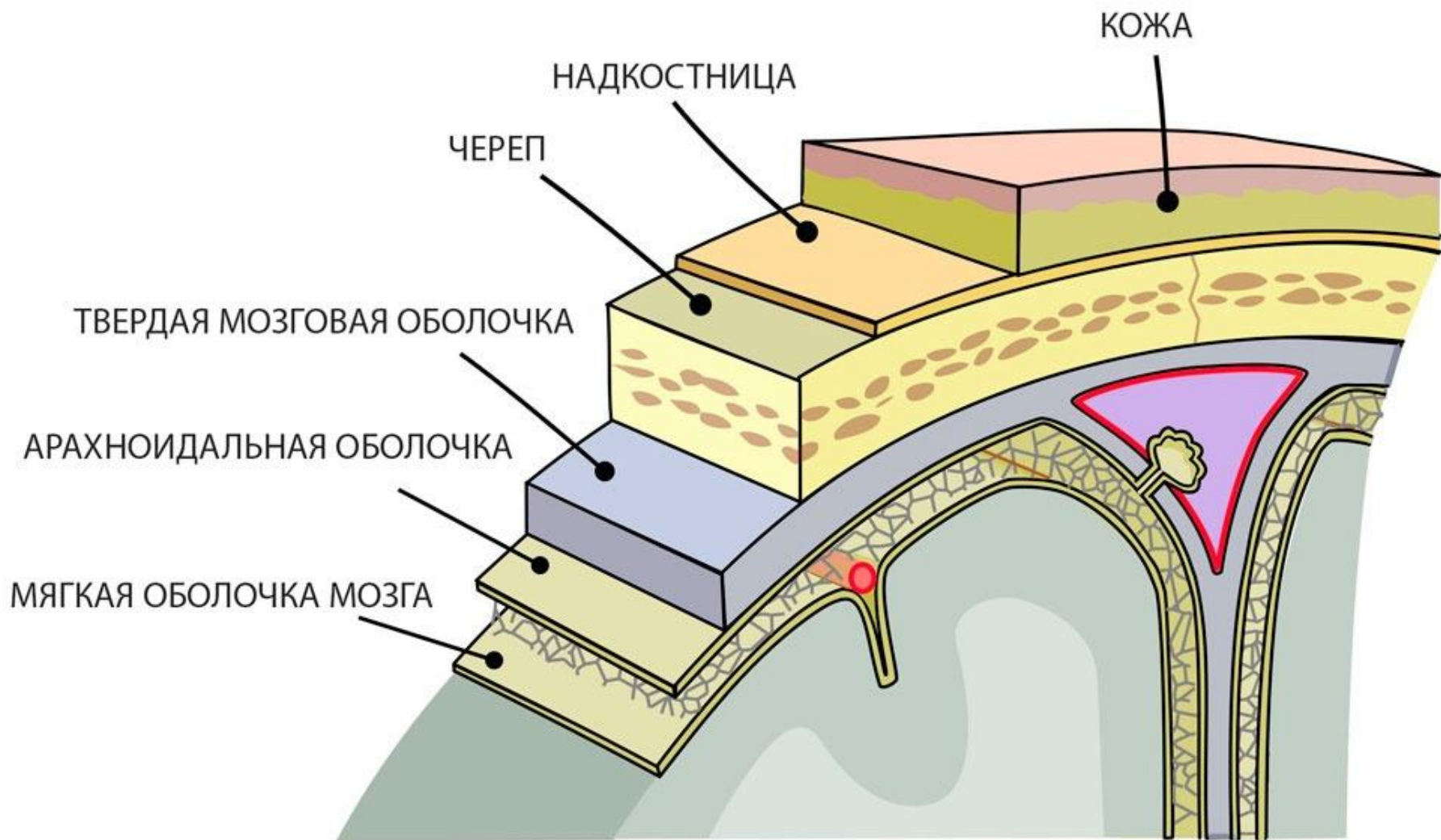
4 – исполнительный нейрон (соматическая РД)

5 – рабочий орган

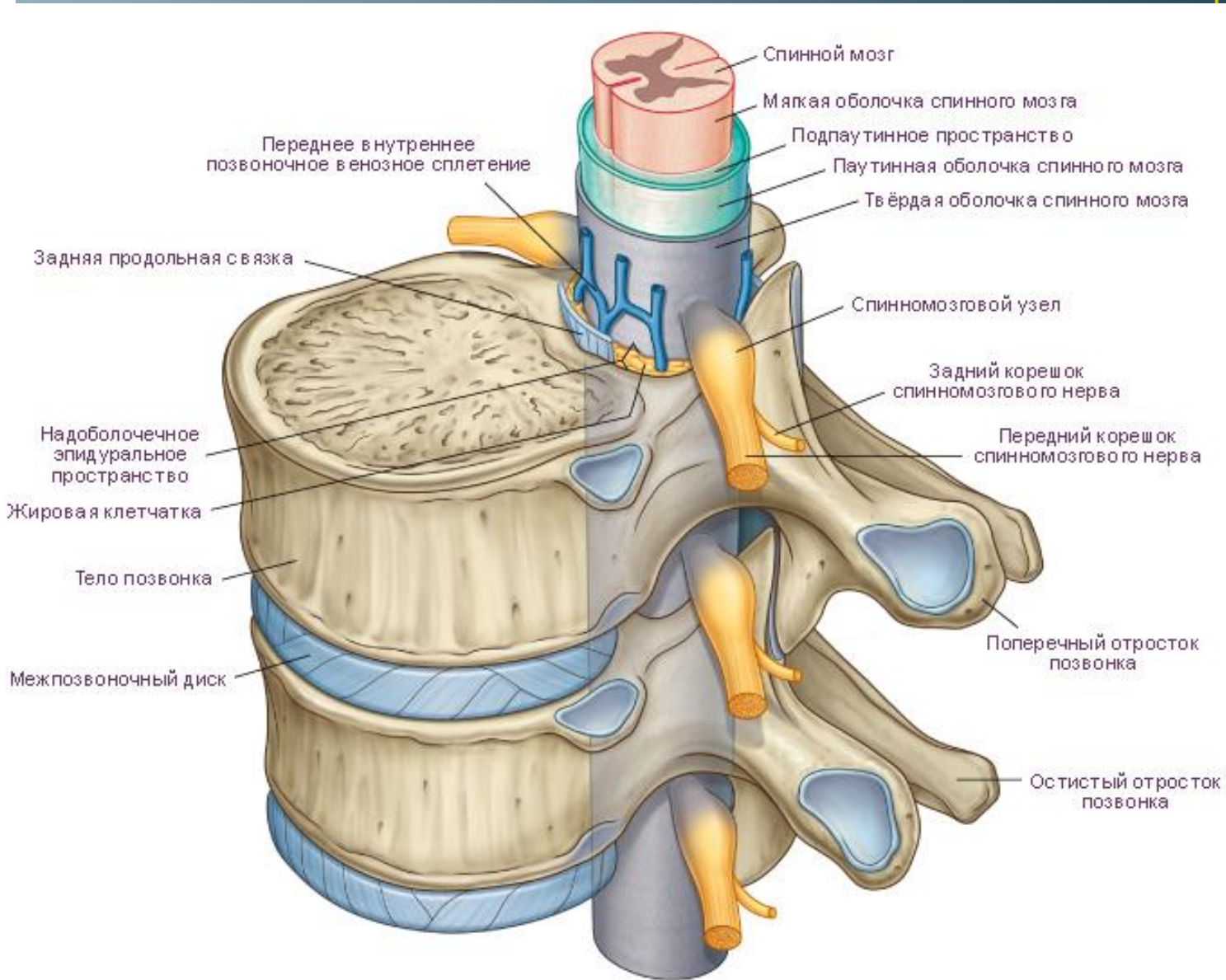
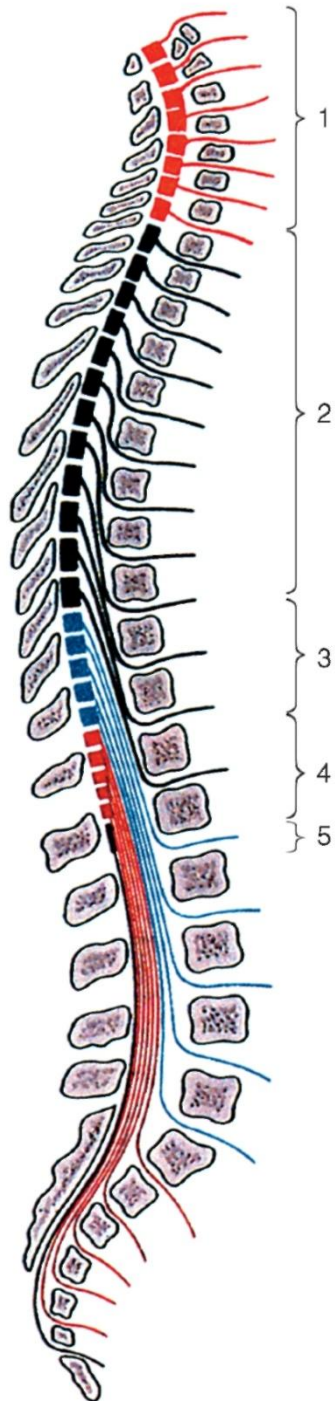
6 – вставочный нейрон

7 – исполнительный нейрон (вегетативная РД)

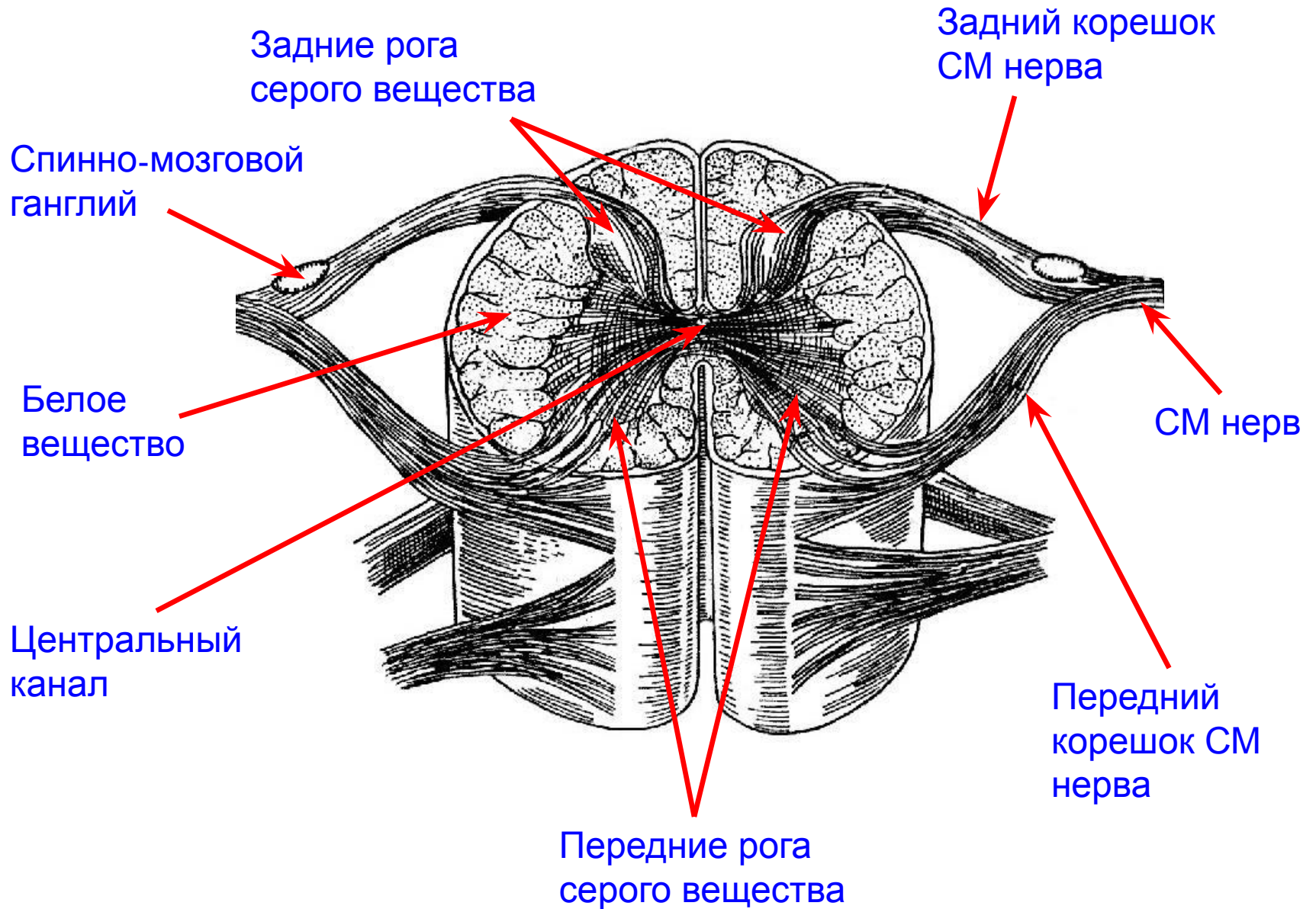
Мозговые оболочки



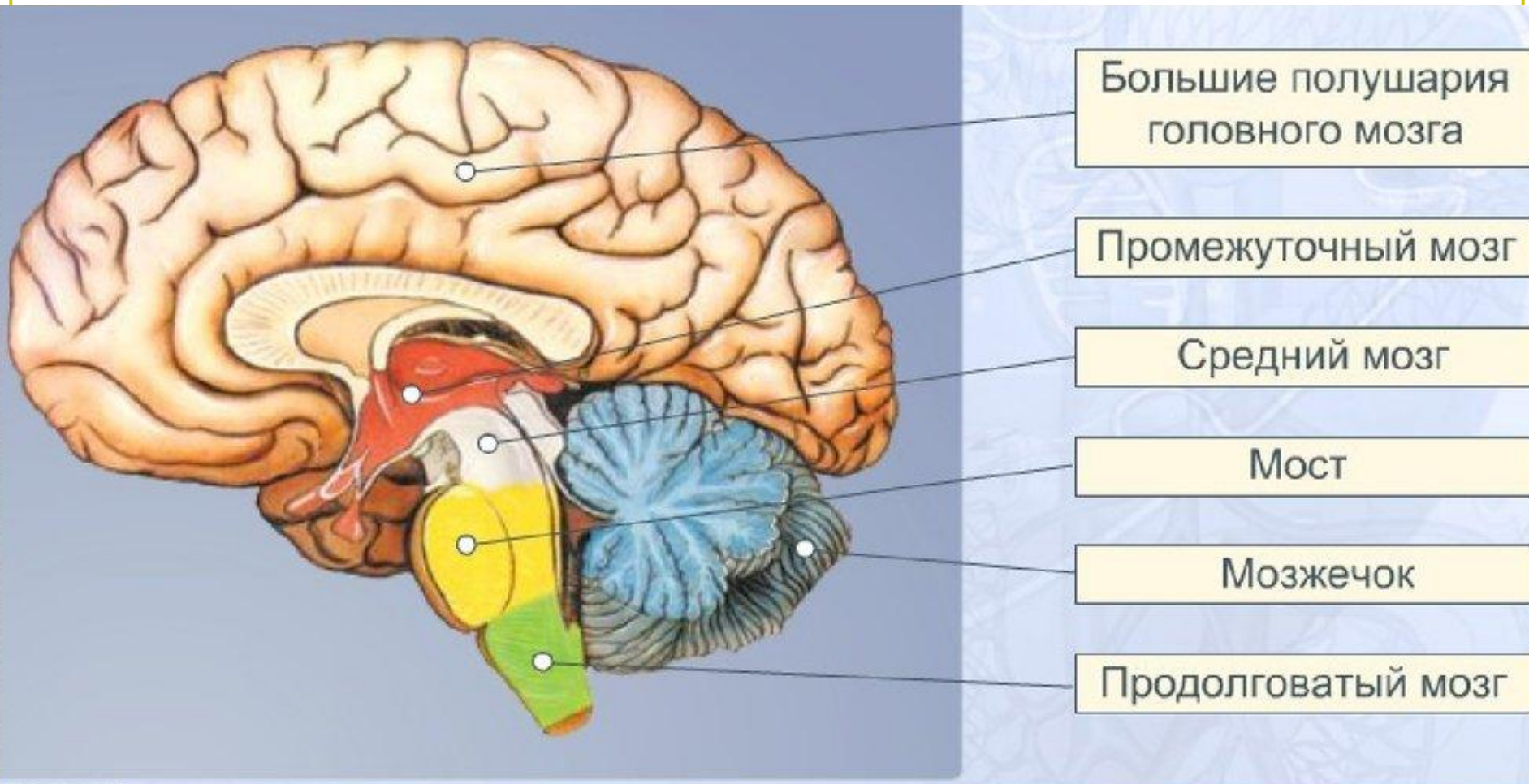
Спинальный мозг



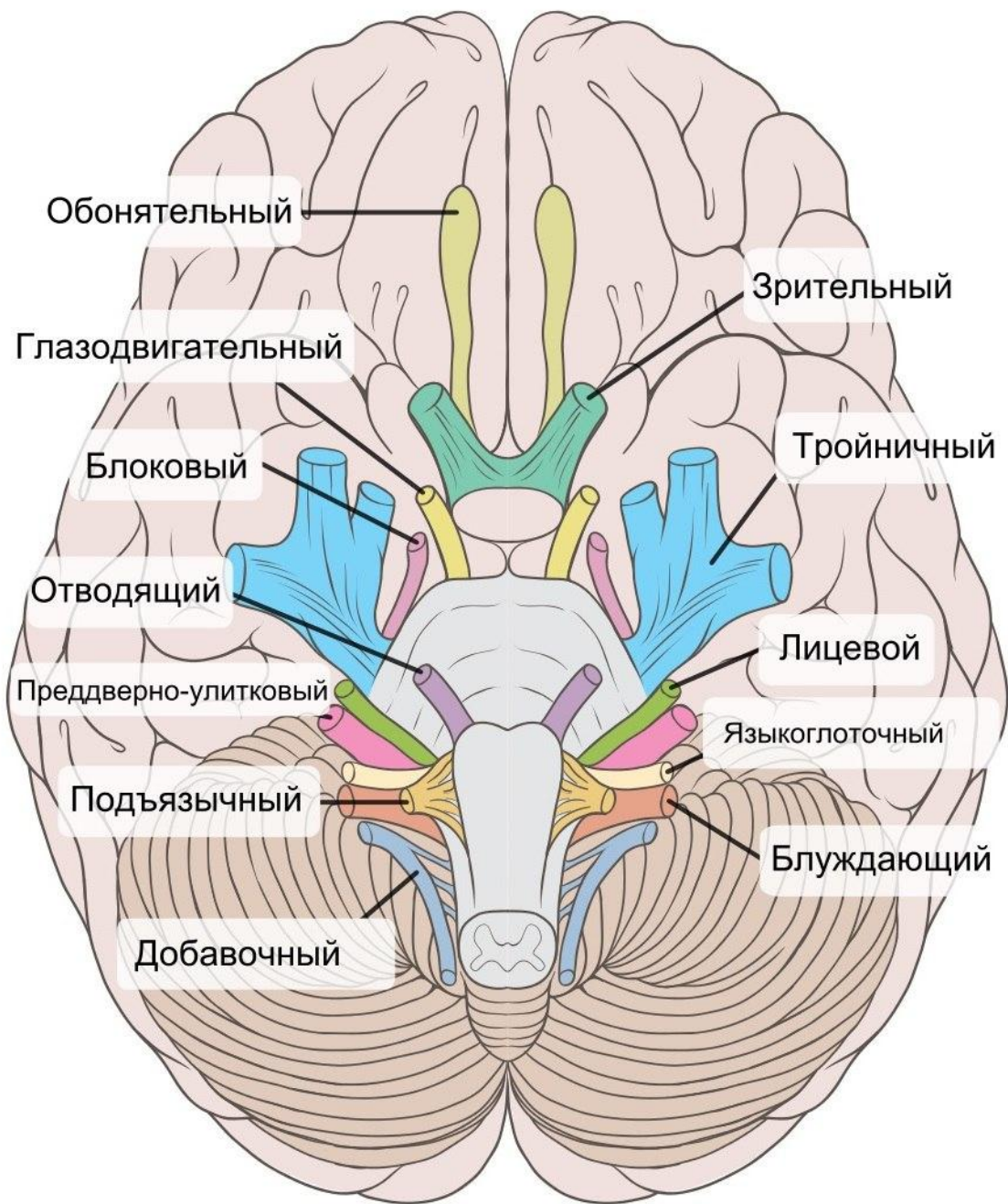
Спина́й моз́г



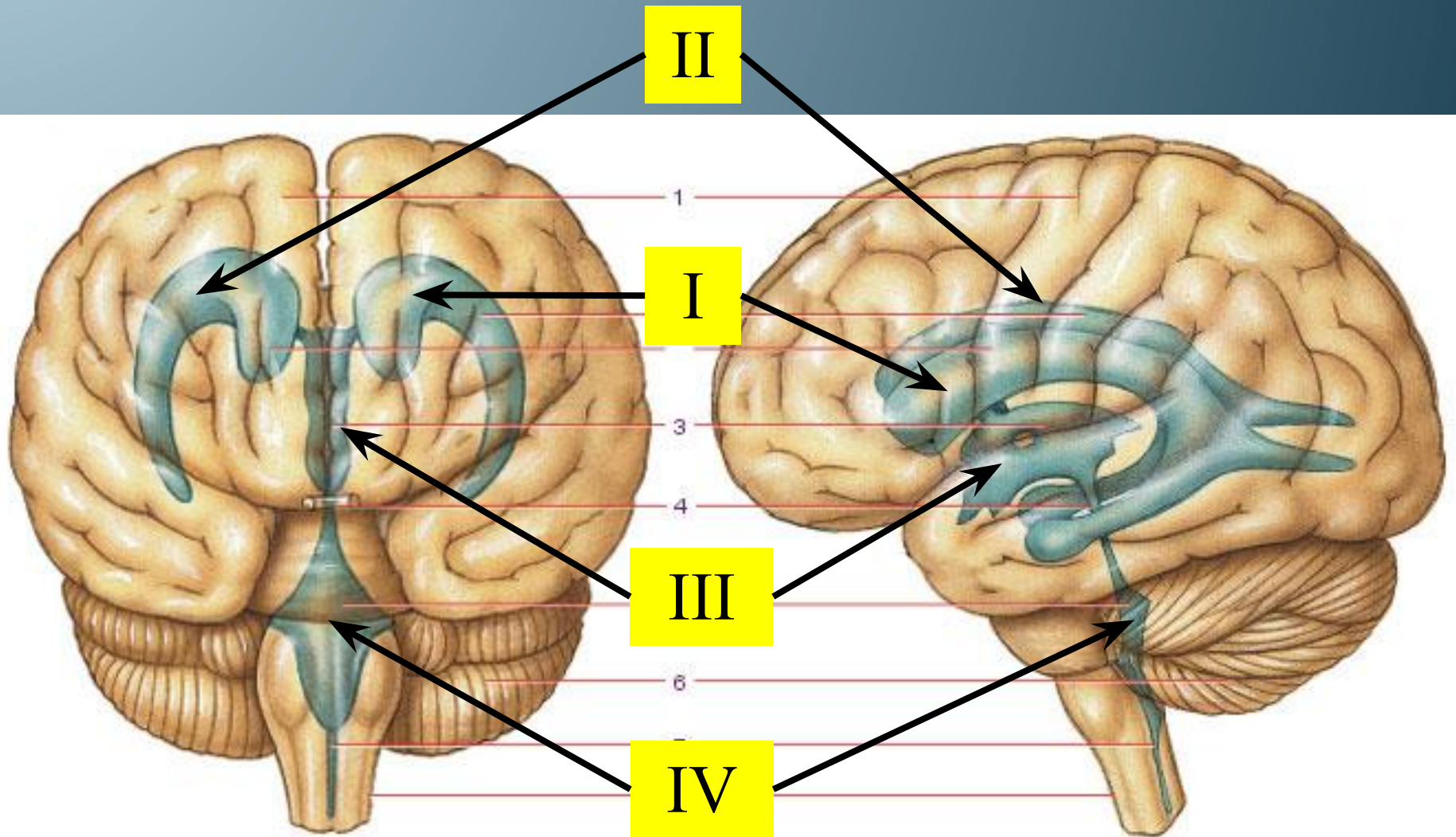
Головной мозг



Черепно-мозговые нервы



Желудочки головного мозга



Стол головного мозга

Стол мозга
(вид сбоку)

Срез через
ножки мозга
Зрительный
тракт

II
III
IV
V
VI
VIII
VII
IX
X
XII
XI

Таламус
Латеральное
коленчатое
тело
Медиальное
коленчатое
тело

Промежуточный
мозг

Верхние
холмики
Нижние
холмики
Ножки
мозга

Средний
мозг

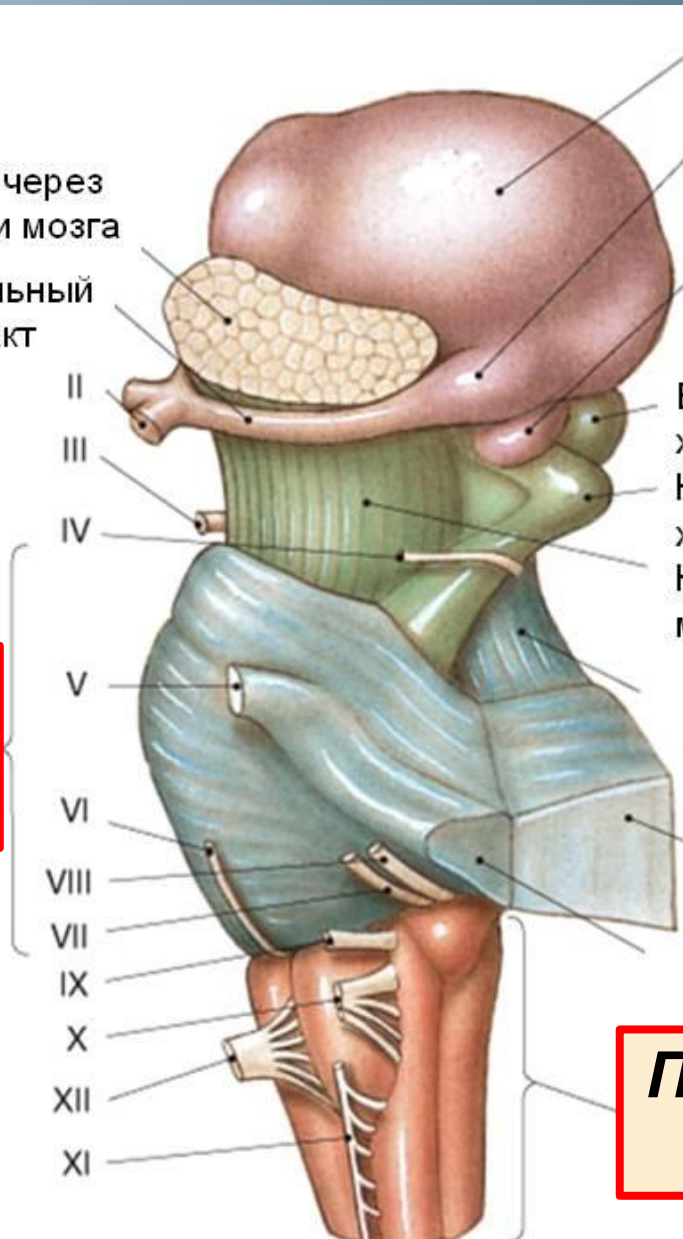
Верхние ножки
мозжечка

Средние ножки
мозжечка
Нижние ножки
мозжечка

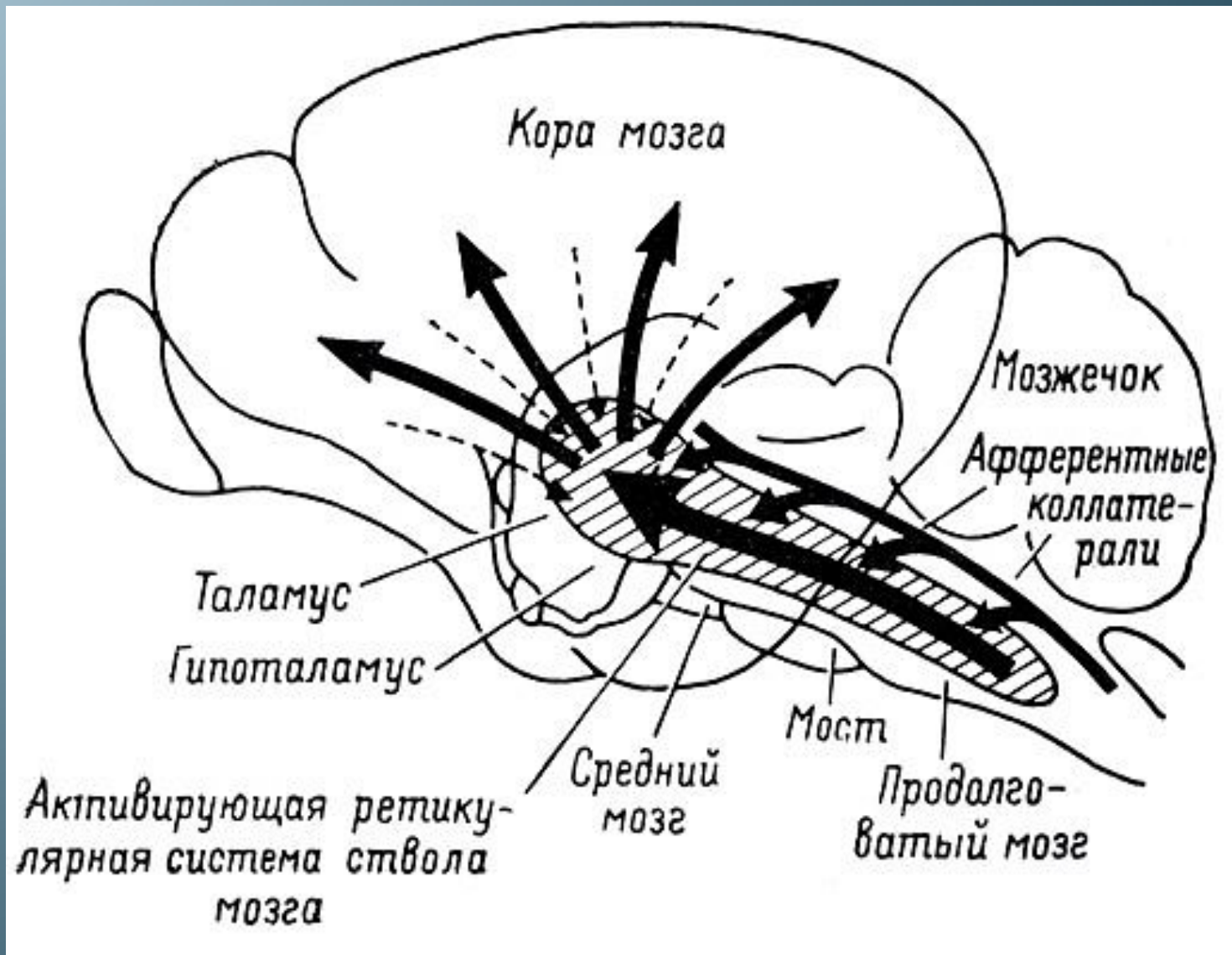
**Продолговатый
мозг**

**Варолие
в мост**

Римскими цифрами указаны черепные нервы



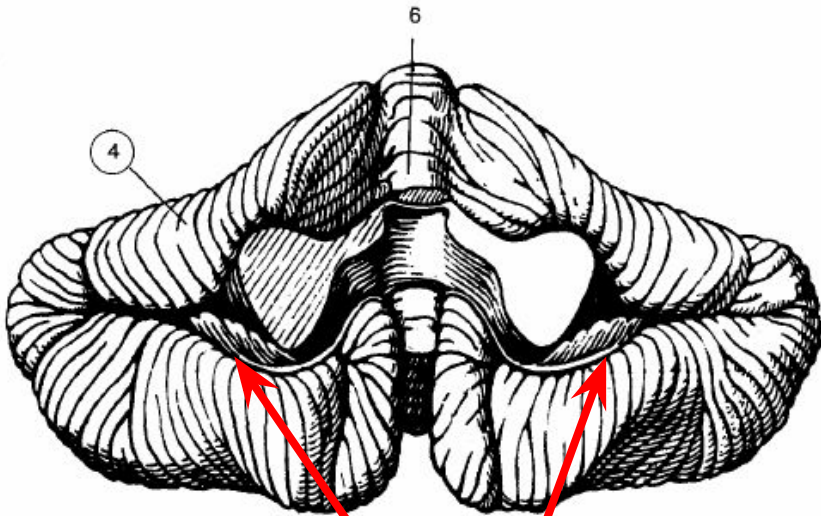
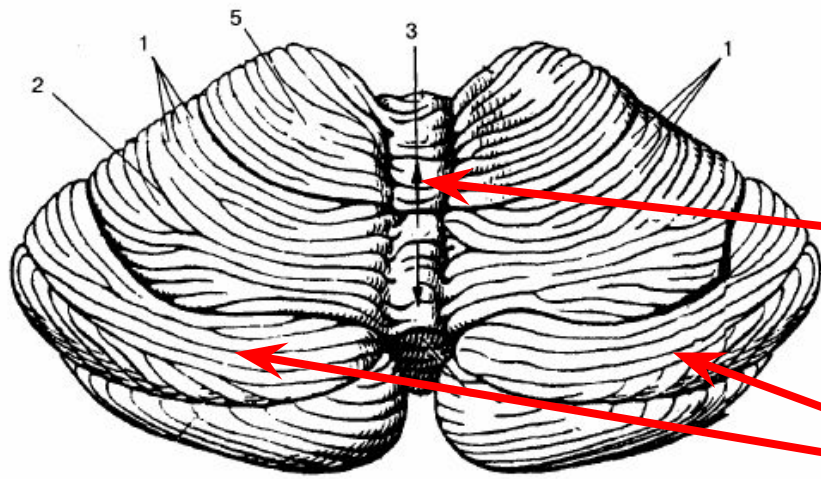
Ретикулярная формация



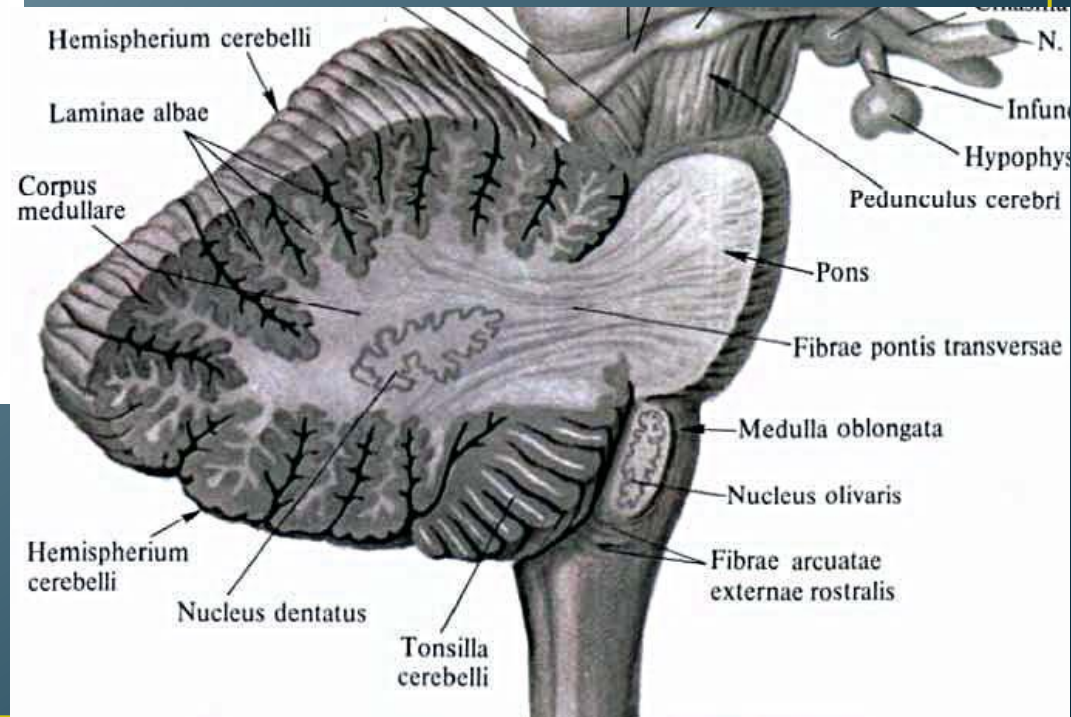
Мозжечок

Червь (старый мозжечок)

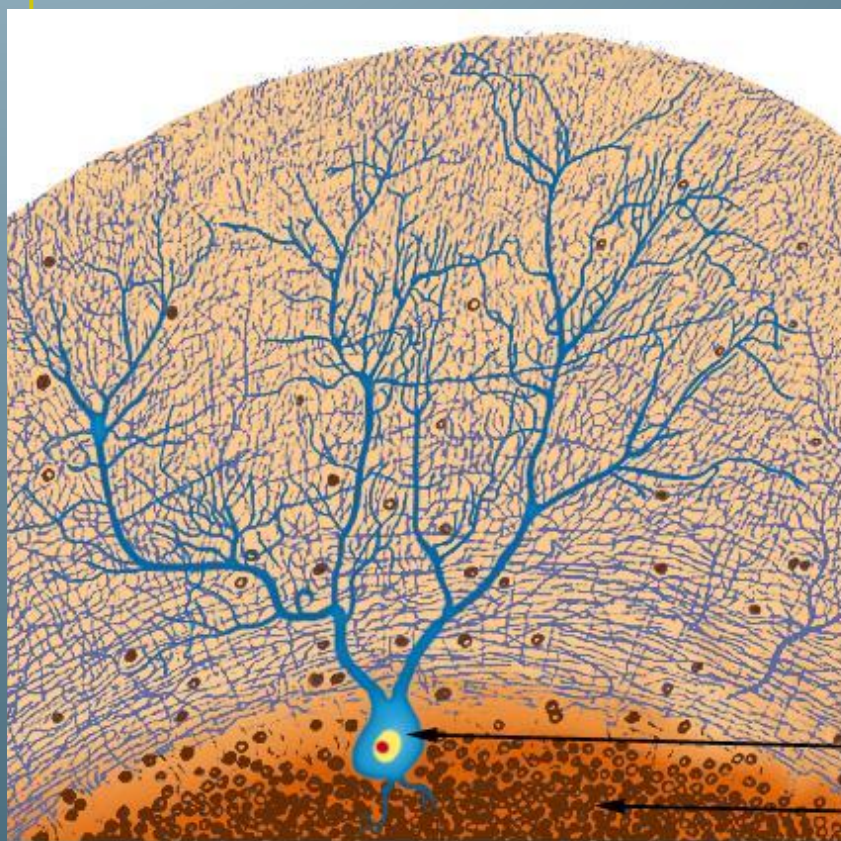
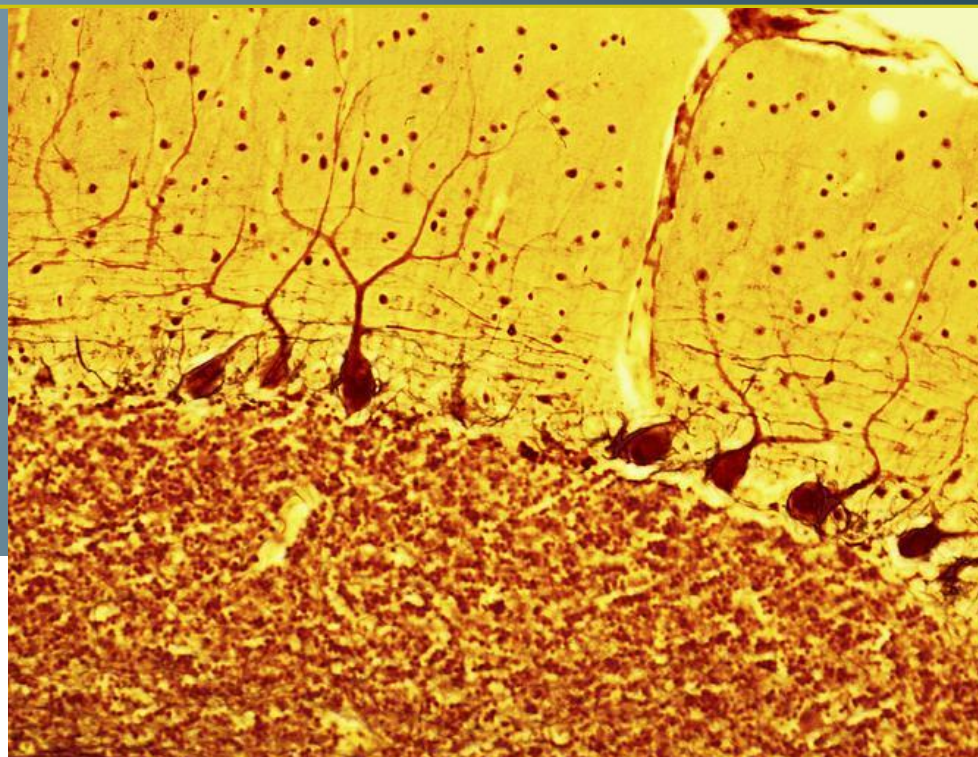
Полушария мозжечка (новый мозжечок)



Клочки (древний мозжечок)



Кора мозжечка: клетки Пуркинье



Молекулярный
слой

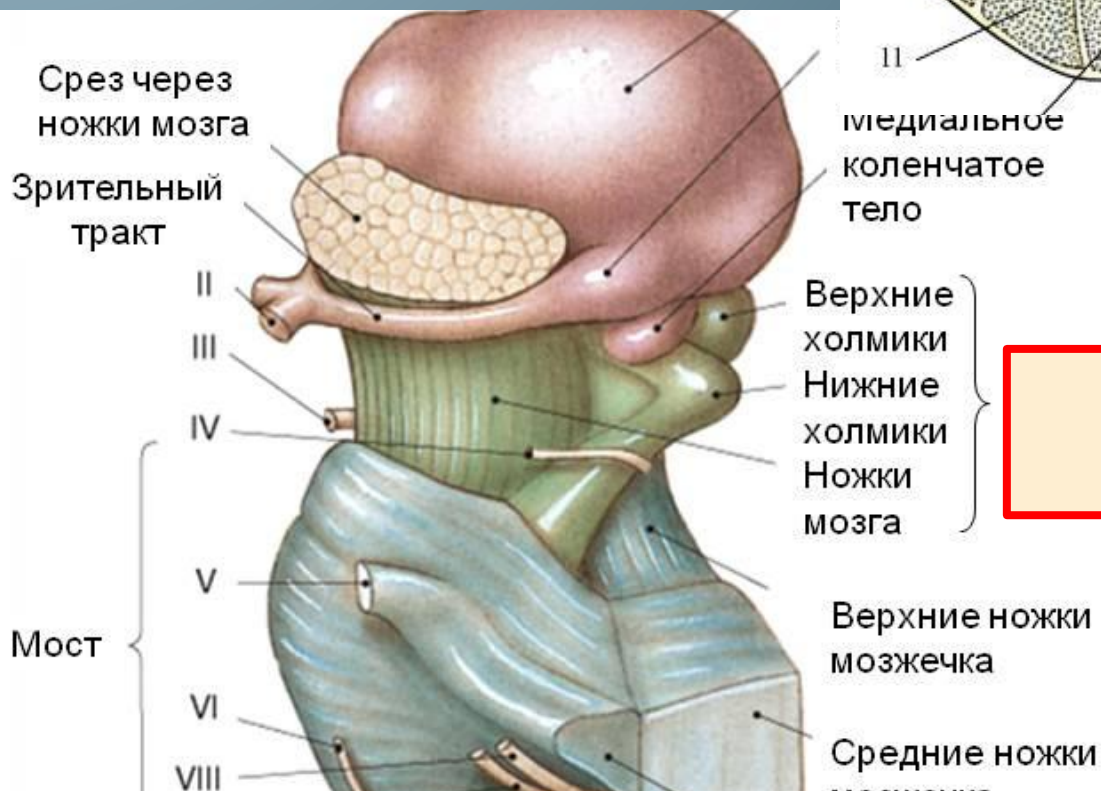
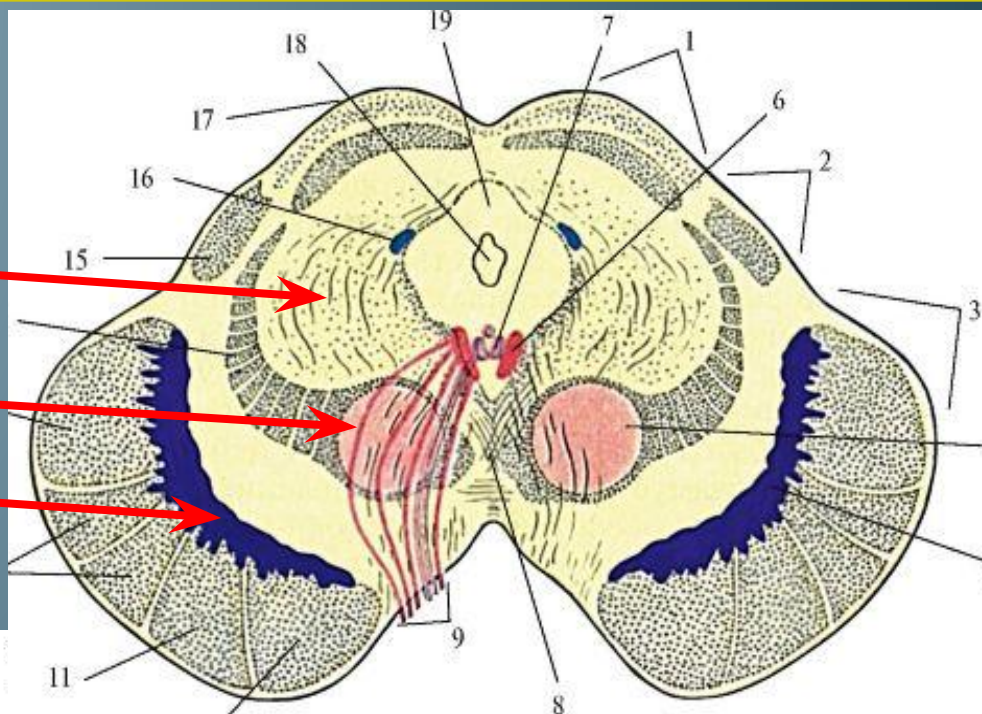
Клетка Пуркинье
Зернистый
слой

Средний мозг

**Ретикулярная
формація**

Красное ядро

Чёрная субстанция



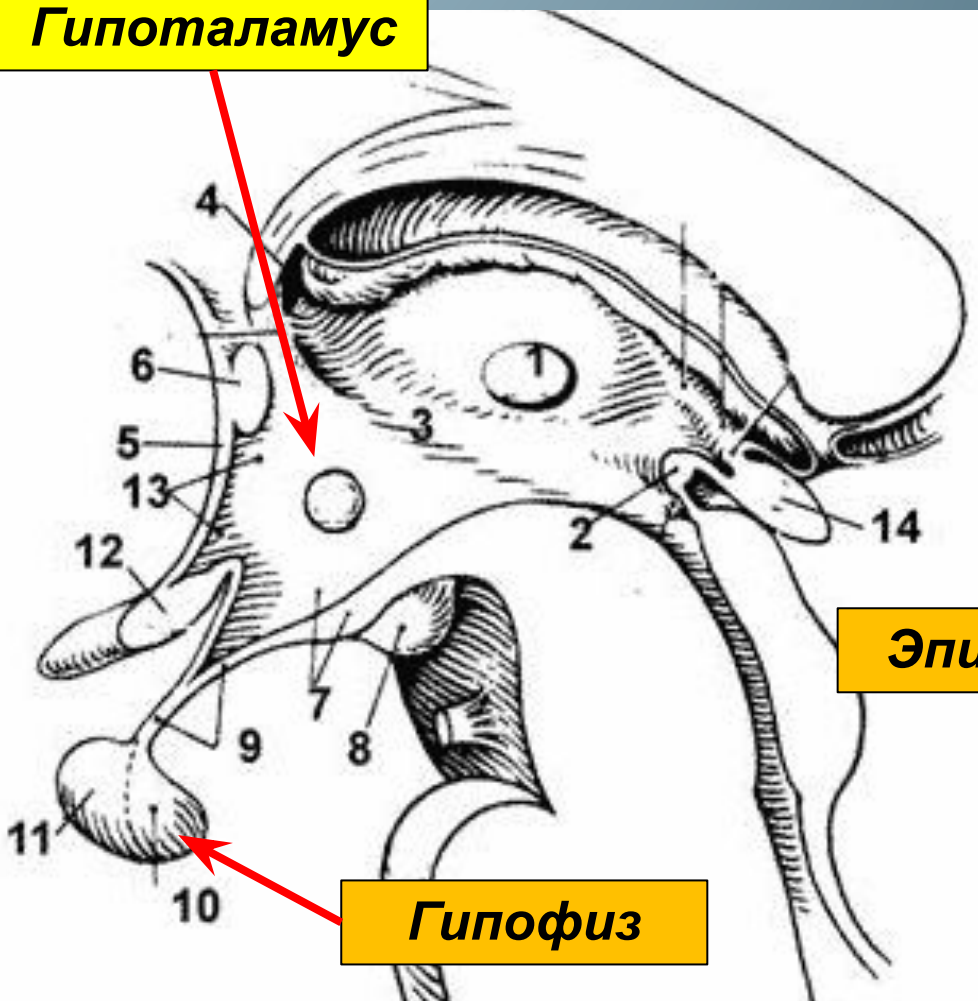
**Средний
мозг**

Промежуточный МОЗГ

Таламус

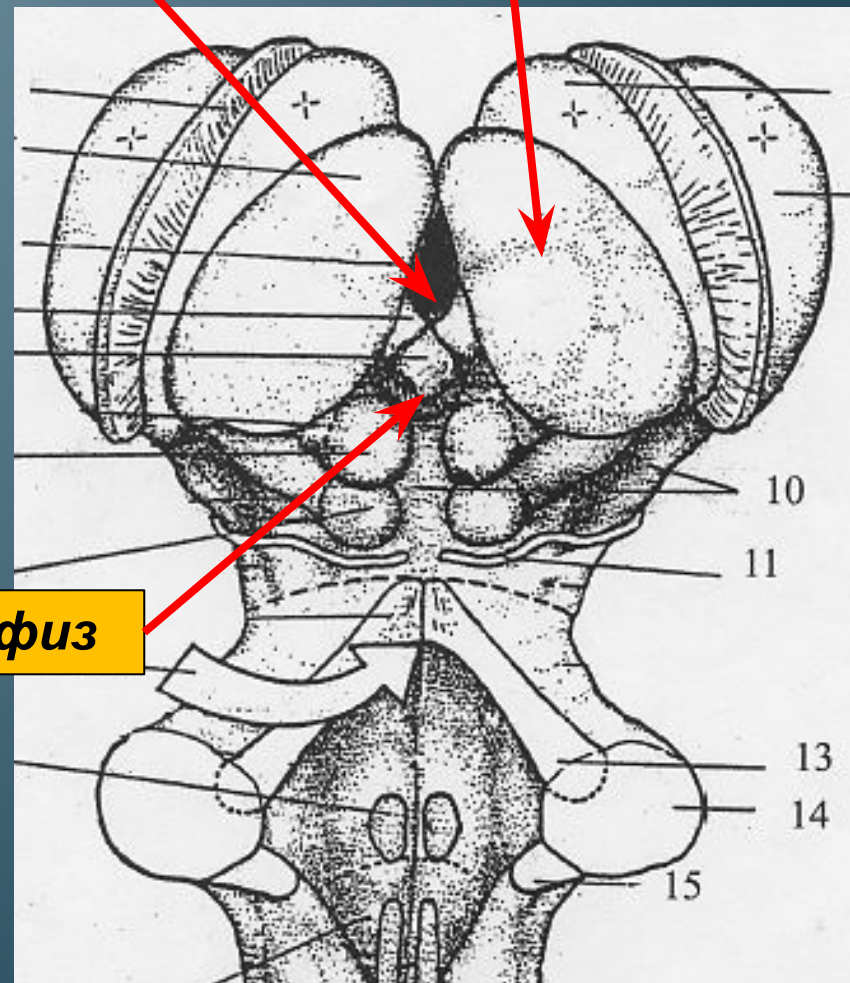
Эпиталамус

Гипоталамус



Гипофиз

Эпифиз



10

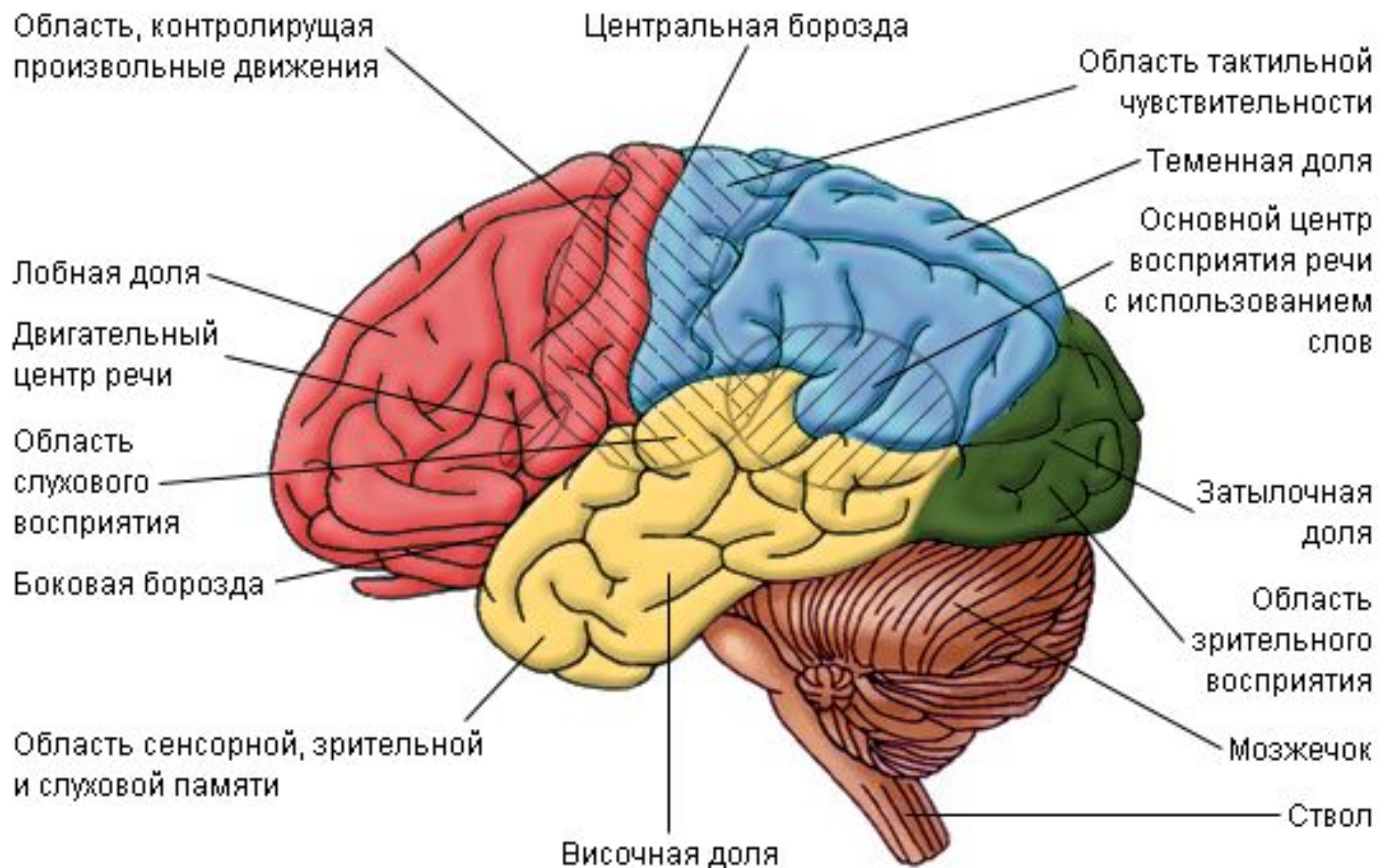
11

13

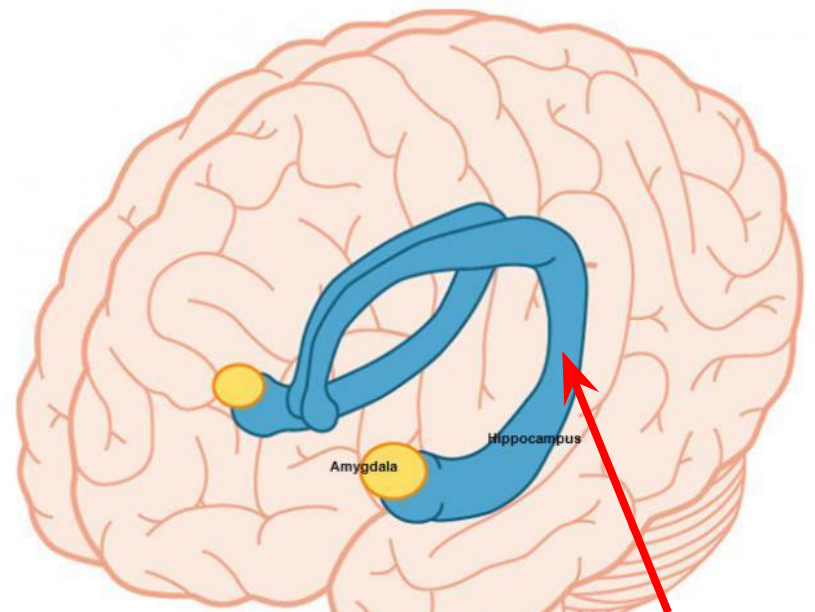
14

15

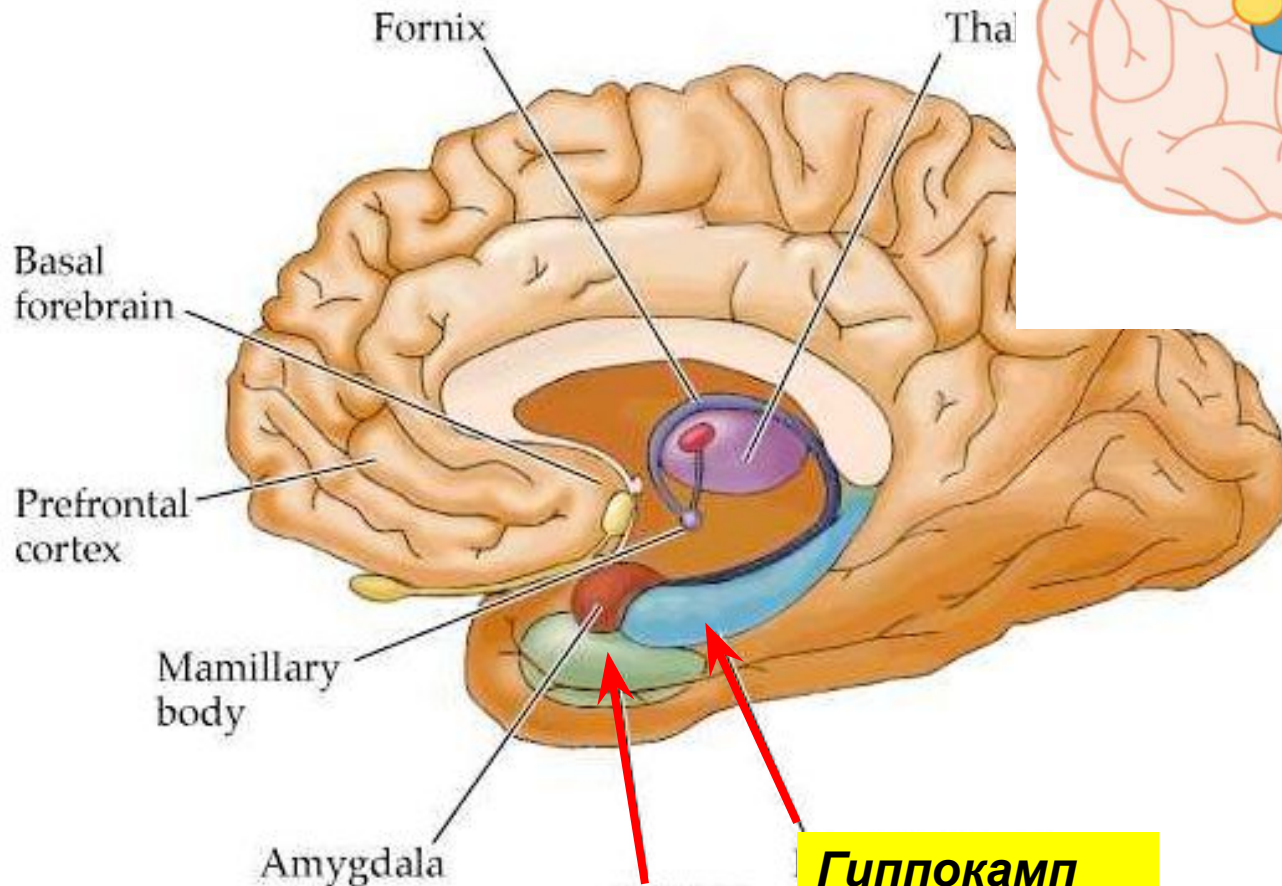
Конечный мозг - большие полушария



Конечный мозг - большие полушария



Палеокортекс



Гиппокамп

Обонятельная зона

Конечный мозг - большие полушария

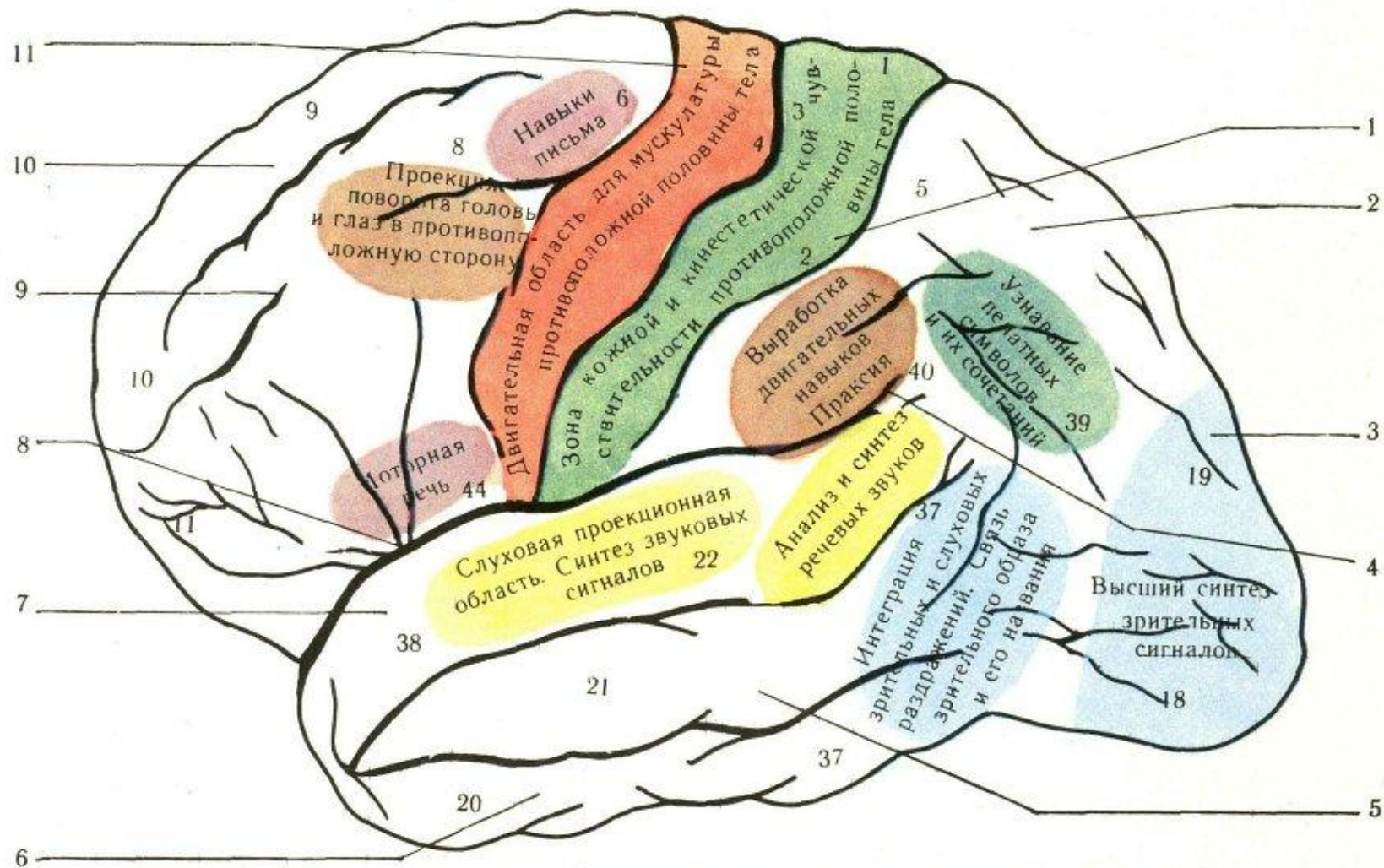
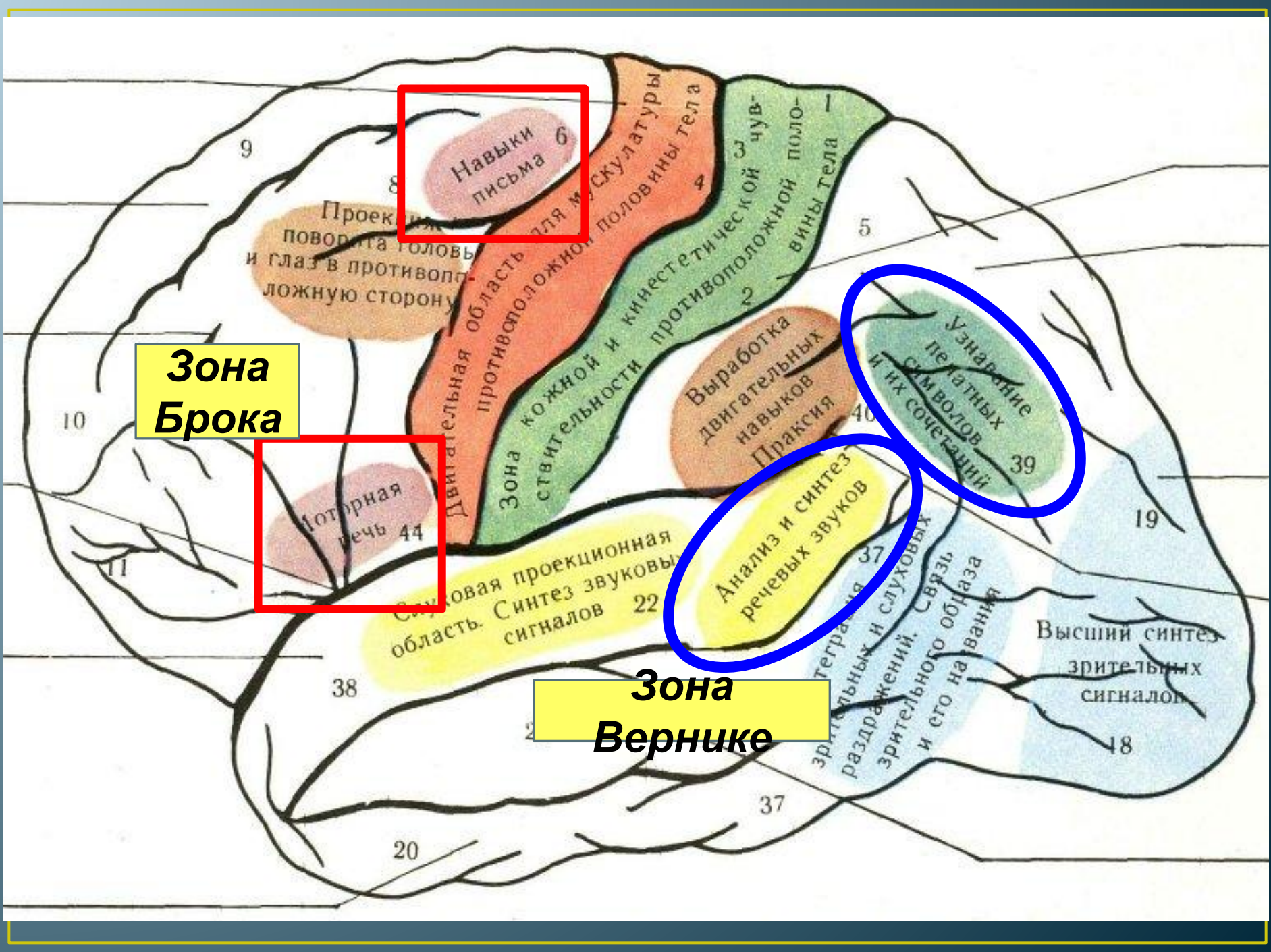


Таблица Функциональная характеристика отдельных участков коры большого мозга:

1 — постцентральная извилина; 2 — теменная доля; 3 — затылочная доля; 4 — угловая борозда; 5 — средняя височная извилина; 6 — нижняя височная извилина; 7 — верхняя височная извилина; 8 — латеральная борозда; 9 — средняя лобная борозда; 10 — верхняя лобная извилина; 11 — предцентральная извилина.

Цифрами внутри рисунка обозначены цитоархитектонические корковые поля.



Зона Брока

Моторная речь 44

Навыки письма 6

Зона Вернике

Анализ и синтез речевых звуков

Узнавание печатных слов и их сочетаний 39

Выработка двигательных навыков Праксия

Слуховая проекционная область. Синтез звуковых сигналов 22

Двигательная область противоположной половины тела

Зона кожной и кинестетической чувствительности противоположной половины тела

Проекция поворота головы и глаз в противоположную сторону

Интеграция зрительных и слуховых раздражений. Связь зрительного канала и его наванта

Высший синтез зрительных сигналов

9

8

4

3

5

10

19

38

37

20

18

Полосатое тело
(стриатум)

Базальные ганглии

Таламус

Скорлупа

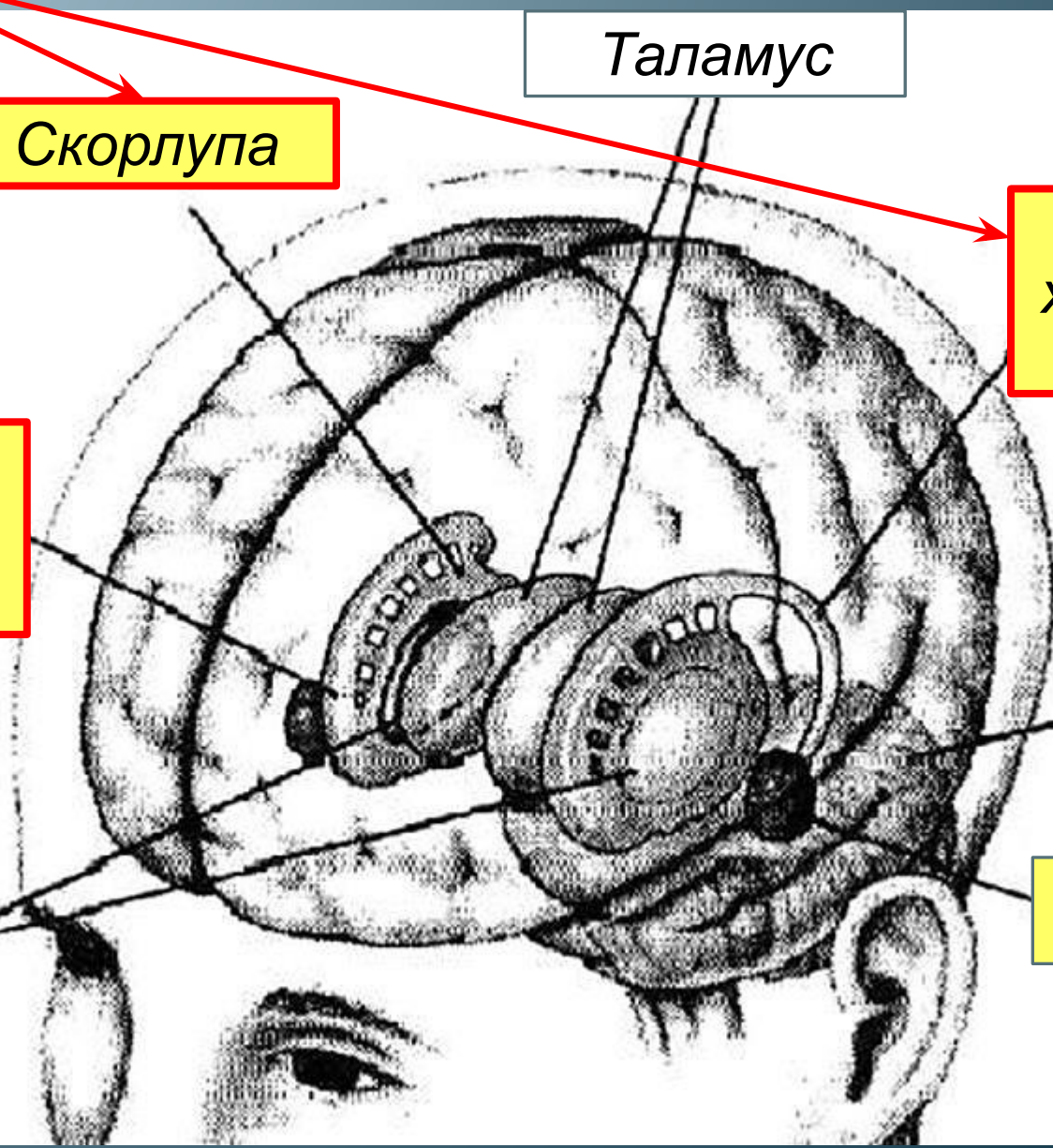
Хвост
хвостатог
о ядра

Головка
хвостатог
о ядра

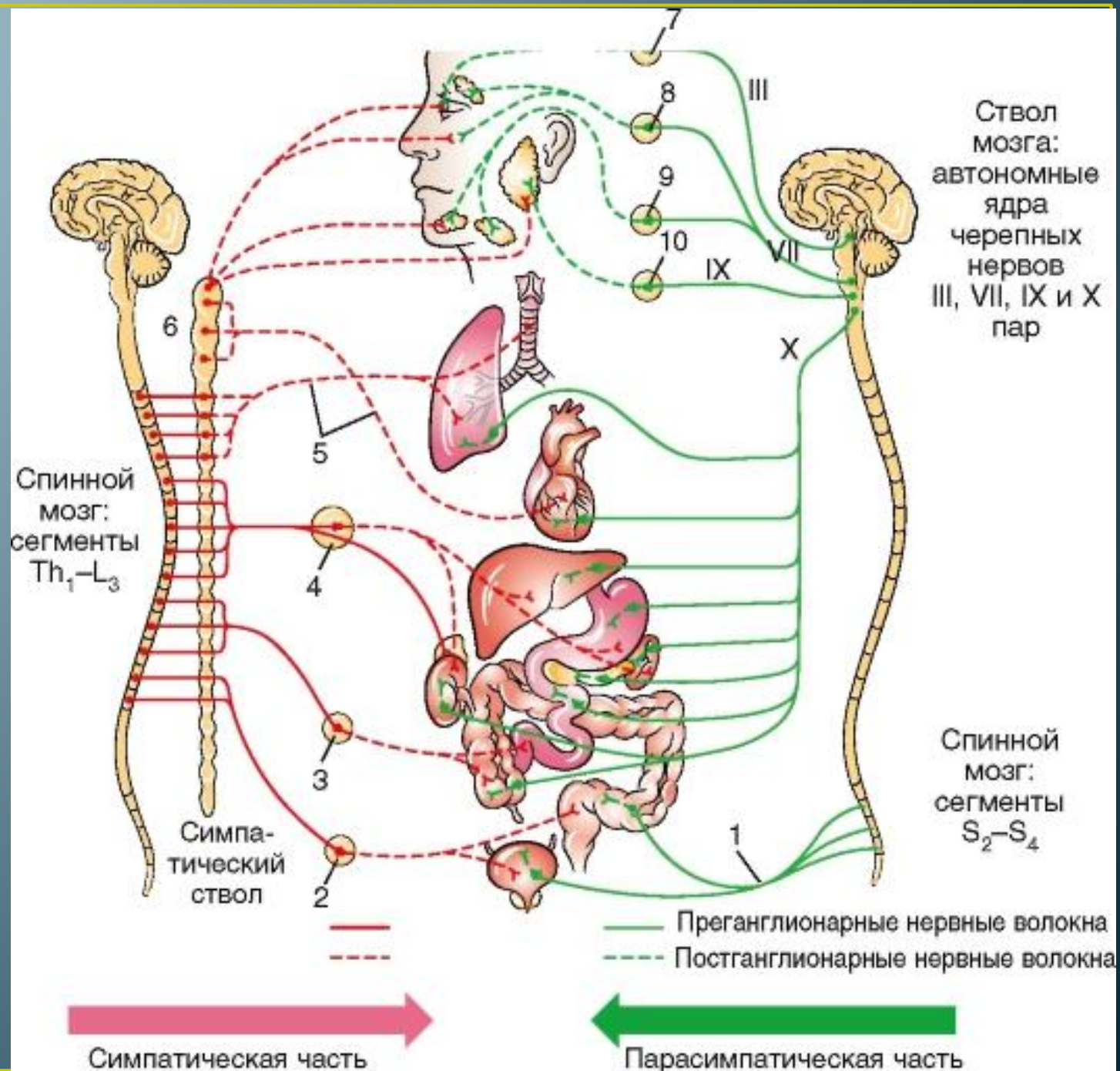
Мозжечок

Бледны
й шар

Миндалина



Вегетативная нервная система



ВЕГЕТАТИВНАЯ НЕРВНАЯ СИСТЕМА

Парасимпатический отдел

Симпатический отдел

