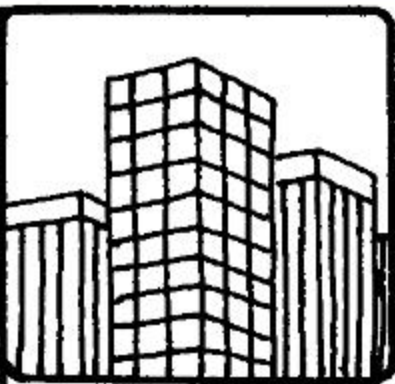
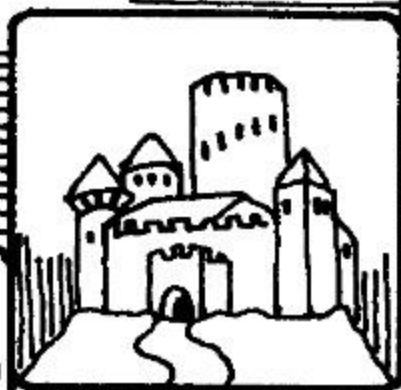
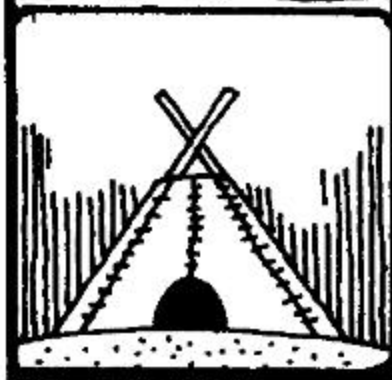


# **ИНТЕРЬЕР И ПРЕДМЕТНЫЙ МИР ЧЕЛОВЕКА**

# ЦЕЛИ УРОКА:

- ПОЗНАКОМИТЬСЯ С ЭВОЛЮЦИЕЙ ЖИЛИЩА ЧЕЛОВЕКА, ОСОБЕННОСТЯМИ ИНТЕРЬЕРА ДВОРЯНСКИХ ОСОБНЯКОВ 18-19 ВЕКОВ;
- УЗНАТЬ КАК ДИЗАЙН ВОЗДЕЙСТВУЕТ НА ВСЕ СФЕРЫ ЖИЗНИ ЧЕЛОВЕКА;
- ПОЗНАКОМИТЬСЯ С ИСТОРИЕЙ СТУЛА.

Развитие жилища



Историческое время

*Эволюция жилища человека*

Первыми жилищами человека были пещеры или землянки, выложенные камнями. Иногда строились «чумы» из костей мамонтов и других крупных животных и покрывались шкурами.





**Пещера** – это древнее жилище человека.

Пещеры человек сам не строил. Он находил проход в скале и селился там.

В пещере можно было укрыться от непогоды, а у входа развести костёр, с помощью которого обогревались, и на нём готовили еду.

Внутри пещеры человек стелил шкуры животных. В минуты отдыха рисовал на скалах животных, птиц, фигурки людей.

# Жилища

Согласно исследованиям пещер в Италии, жилище неандертальцев делилось на три «зоны». В первой из них, в верхней части жилища, располагалась «кухня», о чём свидетельствуют найденные в этой зоне останки животных, следы охры, которая применялась для выделки шкур, в качестве клея и как антисептическое средство. Во второй зоне, которая была самой просторной, размещался очаг и здесь было спальное место. В третьей зоне была «мастерская» где изготавливались каменные инструменты, так как здесь было больше всего солнечного света и минимальный риск, что кто-то помешает работе.



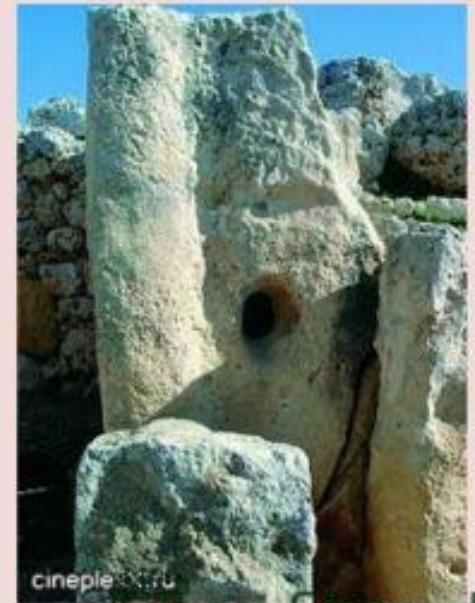
# Немного истории:

- Первым жилищем человека стали пещеры.
- Как только у человека появился дом – появилась профессия **СТРОИТЕЛЬ**.
- Земля сохранила для нас великие строения древних: дольмены, пирамиды, древние храмы, загадочные города и необычные постройки, значения которых мы не знаем!



# Немного истории:

• Сегодня, что бы построить жилой дом, требуется привлечение специальных механизмов и большого количества людей самых разных строительных профессий. Строитель должен многое знать и многое уметь. Но были времена, когда о строительном кране, железобетоне, кирпиче и даже гвоздях и слыхом не слыхивали.



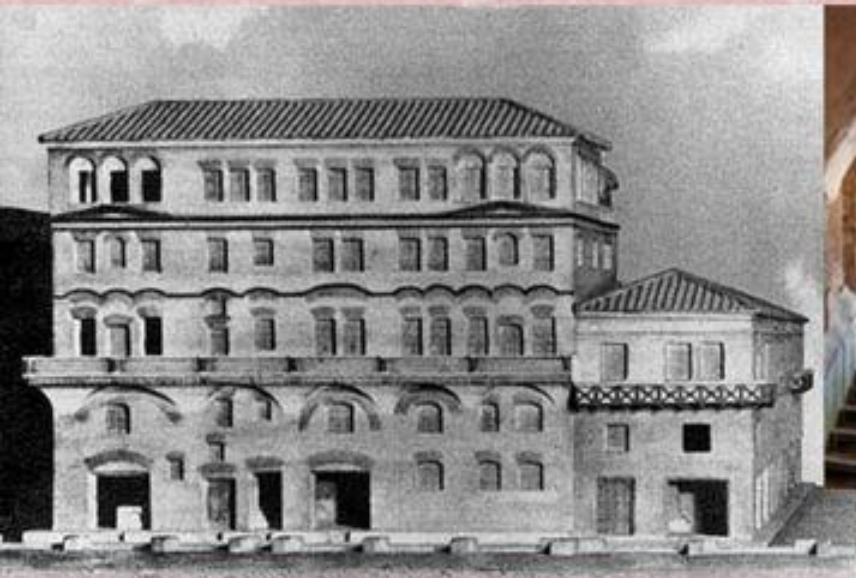


В Древнем Египте кирпичные дома богатых людей возводились посреди фруктовых садов с прудом и беседками. Все комнаты имели окна под потолком, а стены и пол покрывались фресковыми росписями.



# Древний Рим

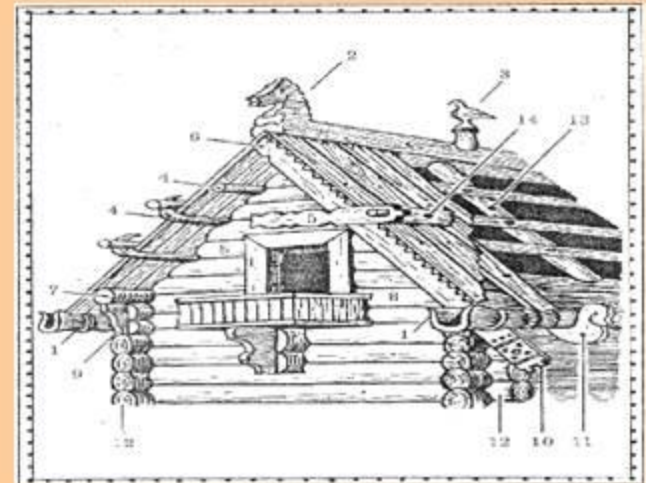
Впервые жилые дома, в нашем современном понимании, начинают возводить в Древнем Риме. При строительстве их учитывалось влияние солнца. Жилые комнаты ориентировали на юг и восток, а кухни, кладовые, библиотеки обращали на север. В крупных городах Рима начали возводить и первые многоэтажные дома – **инсулы**. За пределами городов, среди живописной местности предпочитали строить **виллы**. Подобные постройки можно было встретить в городе Помпеи, к сожалению, разрушенном в 79 году извержением вулкана Везувий.



# Жилище.

Для славян были характерны жилища в виде полуземлянки с бревенчатыми стенами и наземные жилища из брёвен.

Внутри жилища располагались лавки вдоль стен и убранство было сходно с убранством крестьянской избы 19 века.



# Архитектурные стили средневековья

*Романский стиль*



Мощные стены  
Маленькие окна  
Церкви подобны замкам  
Полукруглые арки

*Готический стиль*



Тонкие стены  
Окна почти на всю стену  
Церкви стремятся ввысь  
Стрельчатая арка

# Стиль эпохи Возрождения

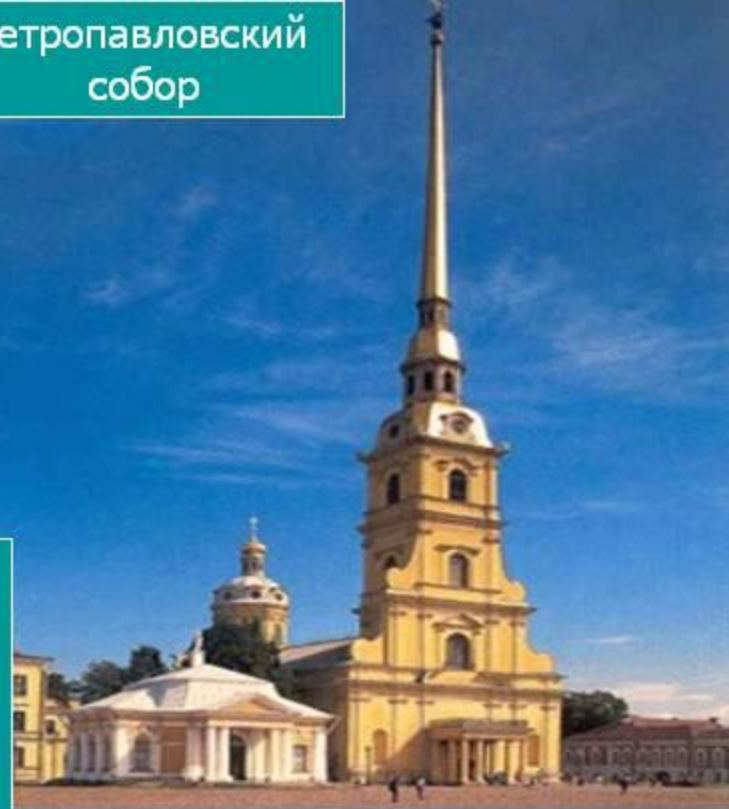
Возрождение – период истории 14 - 17 веков. Характерны гуманистическое мировоззрение, обращение к культурному наследию античности. Однако античная культура развивалась и интерпретировалась по-новому. В архитектуре ведущую роль стали играть светские сооружения – общественные здания, дворцы, городские дома. Используя ордерное членение стены, арочные галереи, колоннады, своды, купола, архитекторы придали своим постройкам величественной ясность, гармоничность и соразмерность человеку. Постройки характеризуются ясностью структуры и четкостью расчленения строгих объемов и светлых просторных интерьеров.



Кунсткамера



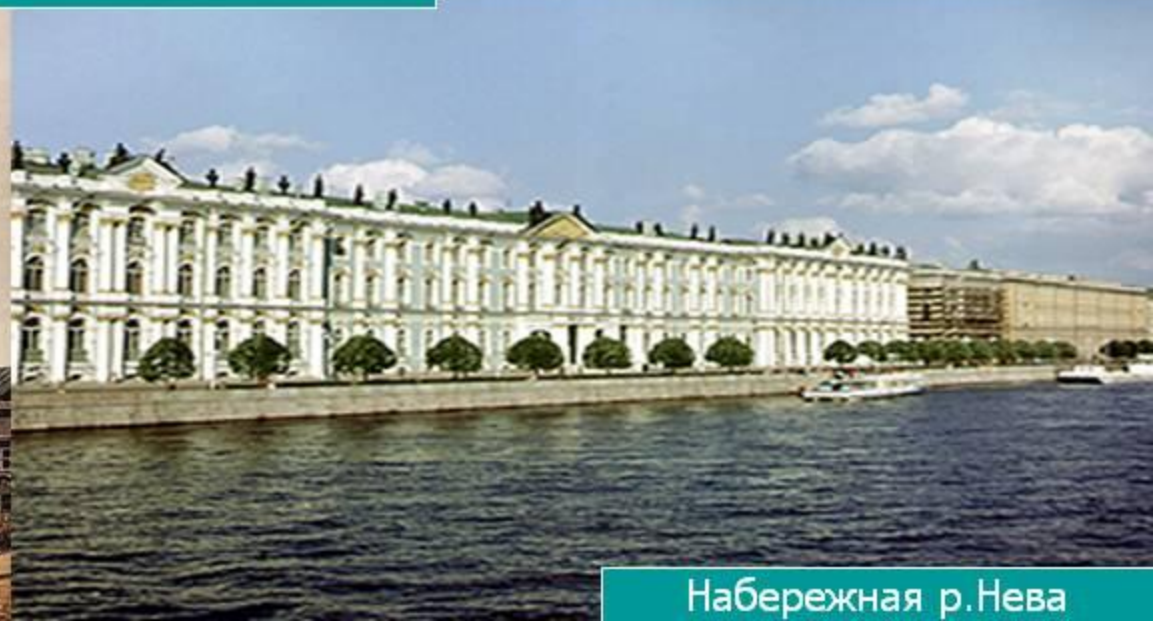
Петропавловский собор



Сухарева башня в Москве



*Архитектура  
петровской эпохи*



Набережная р.Нева

# ИНТЕРЬЕР

**В переводе с французского, - «внутренний». Внутренний мир дома, складывающийся из отдельных вещей.**



Сложившийся тип помещичьей усадьбы 18-19 веков представлял собой комплексный архитектурно – парковый ансамбль.

В помещичьем доме находились такие комнаты: вестибюль, гостиная, диванная, будуар, парадный зал, бильярдная, столовая, буфетная, кухня, библиотека, кабинет и спальни.

### **Вестибюль**

Входящий в дом сразу попадал в вестибюль – просторный, светлый зал, служивший прихожей. Из вестибюля на второй этаж вела красивая, мраморная лестница.





# Типичный план дворянского особняка 18 век(1 этаж)









# История стула



Стул - это важнейшее достижение европейской культуры. Трон, кресло стоматолога, офисное кресло, клозет, инвалидная коляска, детские "ходунки" - все это разновидности стула.

Первые табуреты и низкие стульчики были еще в античной Греции. Их использование перенял древний Рим, где эти предметы мебели стали атрибутом власти и могущества.

Уже в XV веке европейцы начали комплектовать табуреты спинками и подлокотниками. Так были созданы стулья и кресла, которые очень понравились людям интеллектуального труда.

При королевских дворах все "сидячие места" были расписаны согласно регламенту: члены венценосных семей сидели на стульях с подушками. Знать сидела на табуретах. Менее родовитые придворные располагались на сложных сиденьях. Все остальные стояли.

# Древний Египет

Изобретателями  
стула считаются  
древние египтяне.  
Они же придумали  
подлокотники,  
которые придали  
стулу  
торжественный вид,  
таким образом  
появился трон.



## *Древний Рим*

*В древнем Риме складной табурет был принадлежностью судей.(курулов) В качестве символа власти табурет всегда находился при куруле, носил его за чиновником с места на место раб.*



# Древняя Греция

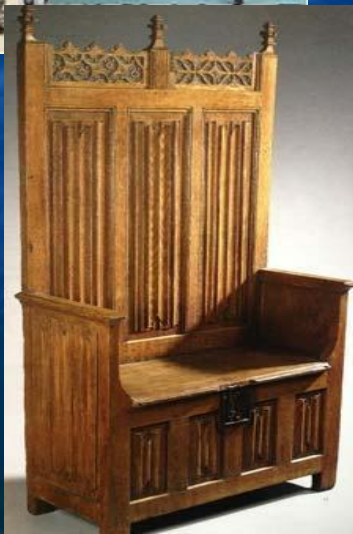
Сохранились изображения стула (клизмос) и ложа (клинэ), представляющего собой неглубокий ящик на ножках. Ножки мебели делали в виде львиных лап с крыльями грифонов, сверху они заканчивались головами зверей, грифонов, сфинксов, ветками аканта и пр. В креслах и диванах из этих же форм делались локотники. Во время еды люди возлежали на клинэ, поставленных вокруг стола.





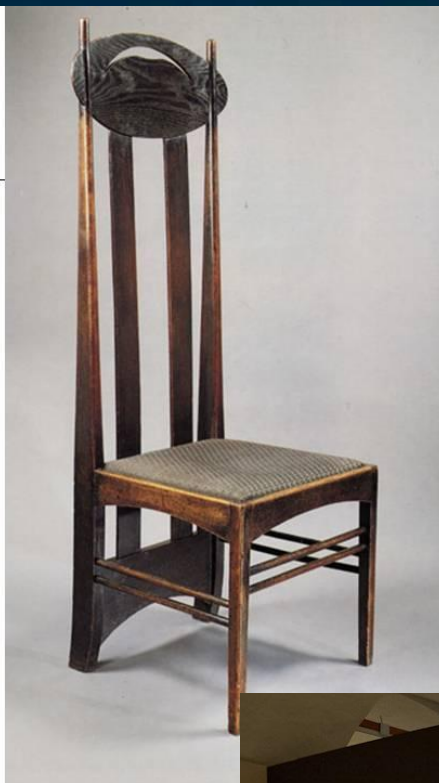
## Средние века

В Средние века появляются купцы-менялы. Сидят они первоначально на сундуках, которые в последствии превращаются в такой стул, т. к. к нему для удобства прикрепляют спинку и ручки-подлокотники.



## Чарльз Ренни Макинтош Стул

- Стулья с высоко поднятыми вверх спинками органично включаются в архитектурное пространство интерьера

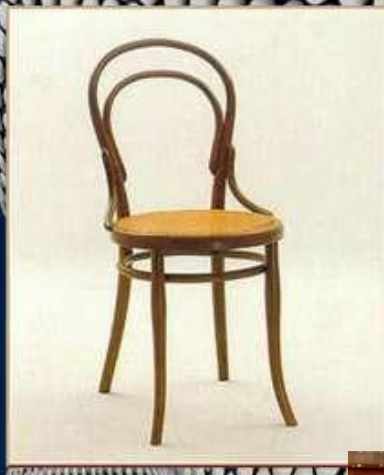
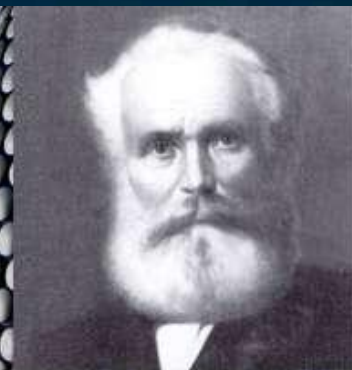


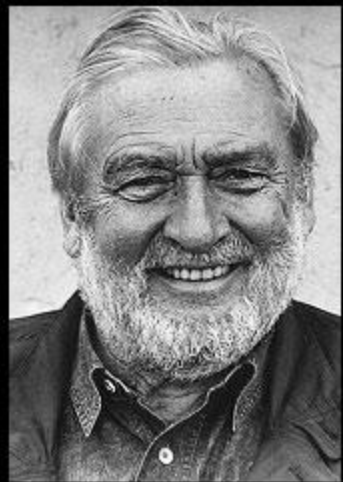
# модерн

## Стул Тонета

### «Венские стулья»

Михаэль Тонет родился в 1796 году в Германии. В 1819 году открыл собственную мастерскую. В 1830 году он произвел первые опыты по гнутью древесины. После выдерживания древесины на пару или в кипящей воде, ей придавали любую желаемую форму. В 1841 году Тонет запатентовал устройство для гнутья древесины под паром. Стул фирмы братьев Тонет, образованной в 1853 году, стал невероятно популярным в эпоху появления потребности в массовых предметах мебели





*Вернер Пантон (Verner Panton)*

designfire.ru





# **ТВОРЧЕСКОЕ ЗАДАНИЕ (ПО ВЫБОРУ):**

- **РИСУНОК ИНТЕРЬЕРА В ЛЮБОМ СТИЛЕ;**
- **РИСУНОК СТУЛА ИЛИ КРЕСЛА.**