

# ВНИМАНИЕ!!!



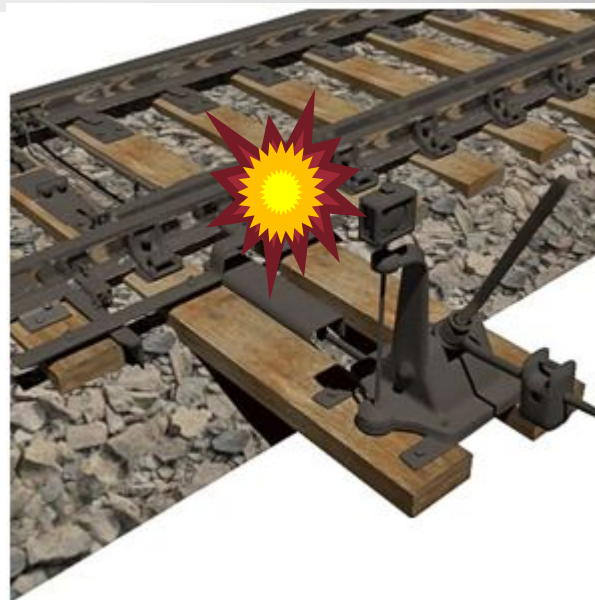
**ТЧЭ-5 Ачинск**

**Нарушение безопасности движения  
на станции Сон в сутках 15.01.2020 г.**

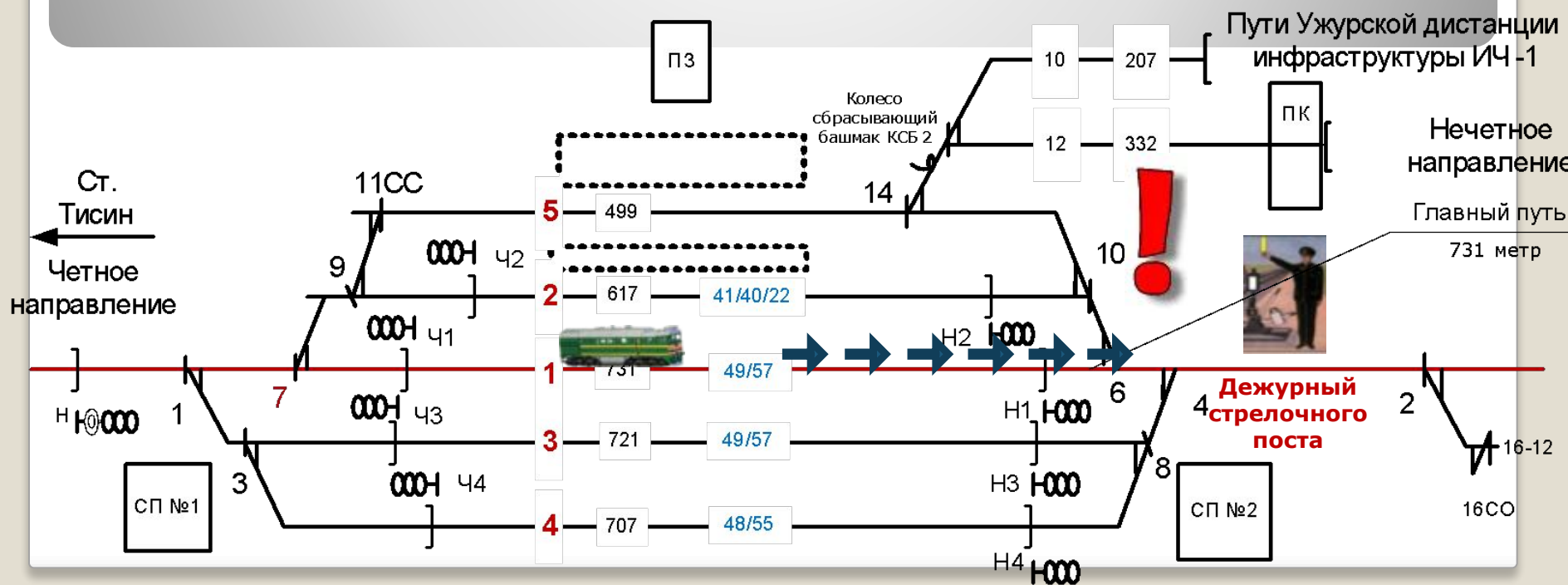


## Обстоятельства транспортного происшествия

15 января 2020 г. в 9 ч 55 мин на железнодорожной станции Сон Красноярской железной дороги при производстве маневровых передвижений тепловоза серии 2ТЭ10У № 0246 секция «Б» при скорости 8 км/ч допущен проезд предельного столбика стрелочного перевода № 7 с последующим взрезом стрелки № 7.

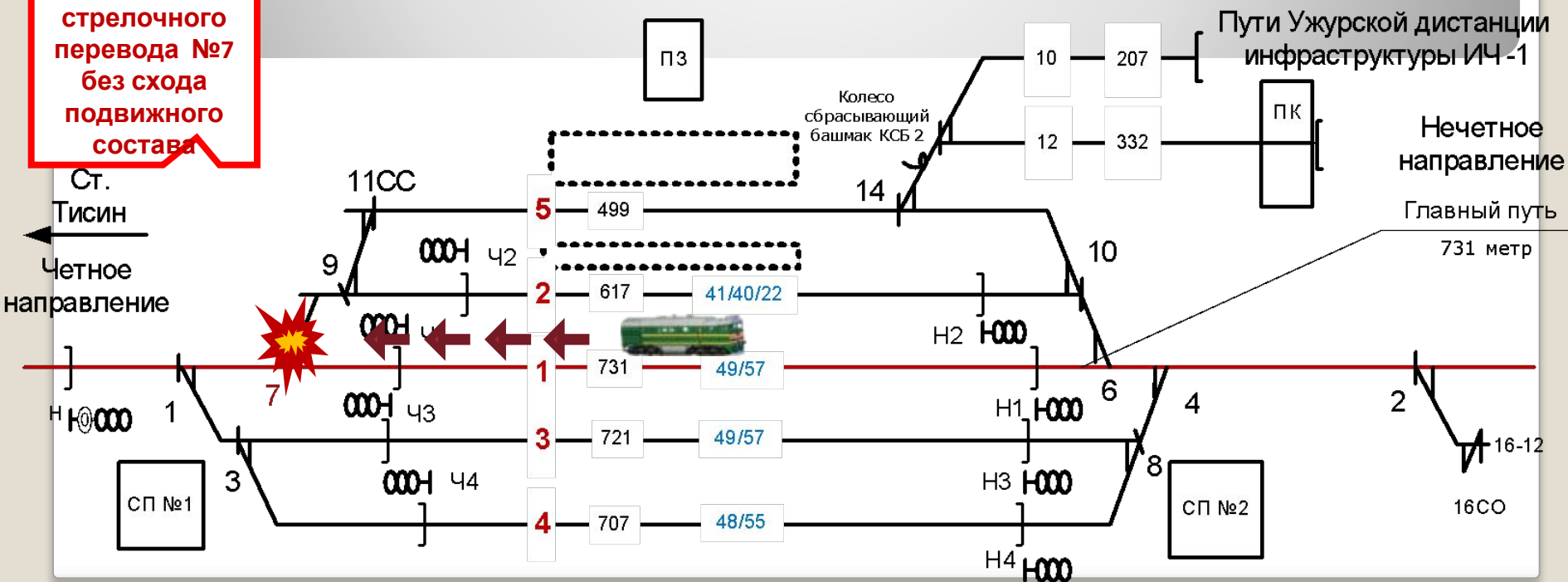


# Маршрут следования согласно плану маневровых передвижений



# Проезд предельного столбика на станции Сон

**Врез стрелочного перевода №7 без схода подвижного состава**



**Локомотивной бригадой  
допущен ряд  
грубейших нарушений:**

**НЕПРАВИЛЬНО**

**НЕПРАВИЛЬНО**

**ПРАВИЛЬНО**



**НЕПРАВИЛЬНО**

**ПРАВИЛЬНО**

**ПРАВИЛЬНО**

**НЕПРАВИЛЬНО**

**ПРАВИЛЬНО**

**НЕПРАВИЛЬНО**

**ПРАВИЛЬНО**

**ПРАВИЛЬНО**



## **Нарушения , допущенные локомотивной бригадой:**

1. В нарушение требований пункта 35 приложения № 6 к Правилам технической эксплуатации железных дорог Российской Федерации, утвержденных приказом Минтранса России от 21 декабря 2010 г. № 286 (далее - ПТЭ), пункта 24 приложения № 11 к Инструкции по движению поездов и маневровой работе на железнодорожном транспорте Российской Федерации, утвержденной приказом Минтранса России от 4 июня 2012 г. № 162 (далее - ИДП), **не выполнила задание на маневровую работу.**
2. В нарушение требований пункта 25 приложения № 20 к ПТЭ, **не доложили друг другу о показании светофора, положении стрелки по маршруту следования.**
3. В нарушение требований пункта 24 Приложения № 11 к ИДП, **не обеспечила безопасность производства маневров.**
4. В нарушение требований пункта 12 Памятки локомотивной бригаде по предупреждению проездов светофоров с запрещающим показанием, утвержденной распоряжением от 5 июля 2018 г. № 1433р в редакции распоряжения ОАО «РЖД» от 23 апреля 2019 г. № 767/р, **внимательно не следила за правильностью подготовленного маршрута.**
5. Машинист, в нарушение требований пункта 3.1 Рекомендации по применению приложения № 20 к Инструкции по движению поездов и маневровой работе на железнодорожном транспорте Российской Федерации, приложению № 8 к Правилам технической эксплуатации железных дорог Российской Федерации, утвержденных приказом Минтранса России от 21 декабря 2010 г. № 286, утвержденные распоряжением ОАО «РЖД» от 4 июля 2017 г. № 1258р (в редакции распоряжения ОАО «РЖД» от 24 сентября 2018 г. № 2073р), **лично не убедился в показании маневрового светофора и положении стрелки.**
6. Машинист, в нарушение требований пункта 8 Памятки локомотивной бригаде по предупреждению проездов светофоров с запрещающим показанием, утвержденной распоряжением от 5 июля 2018 г. № 1433р в редакции распоряжения ОАО «РЖД» от 23 апреля 2019 г. № 767/р, **перед началом маневровой работы не довел до помощника машиниста план маневровой работы.**



# **ЛОКОМОТИВНАЯ БРИГАДА УВОЛЕНА С ТРАНСПОРТА**



**Машинист  
тепловоза  
Куприяшкин А.А.**



**Помощник машиниста  
Ауэр Н.А.**