

Мое счастливое дерево

Команда «Абреки»

Социальный проект «Росток»

- Всем привет, это наше 2 задание, цель которого выбрать саженец дерева и место для него!
- Для этого, мы познакомимся с историей дерева, и выберем место для него

Введение

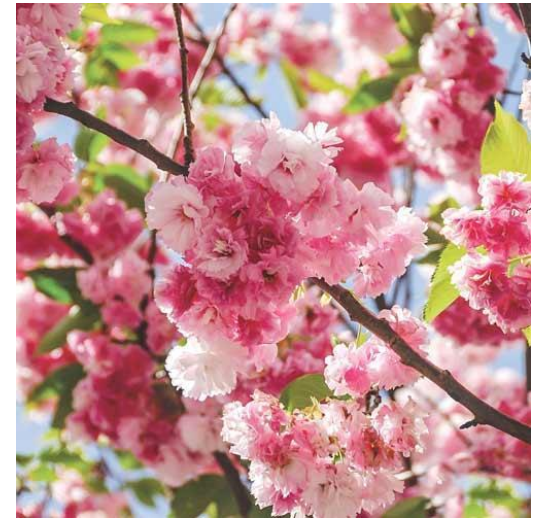


- Мы решили выбрать саженец Сакуры.

Она очень впишется в вид нашего любимого города, приукрасив ее, и добавит разнообразия.

- В нашем городе не так много красочных деревьев... В основном хвойные деревья

Так что, хорошее решение



Какой саженец?

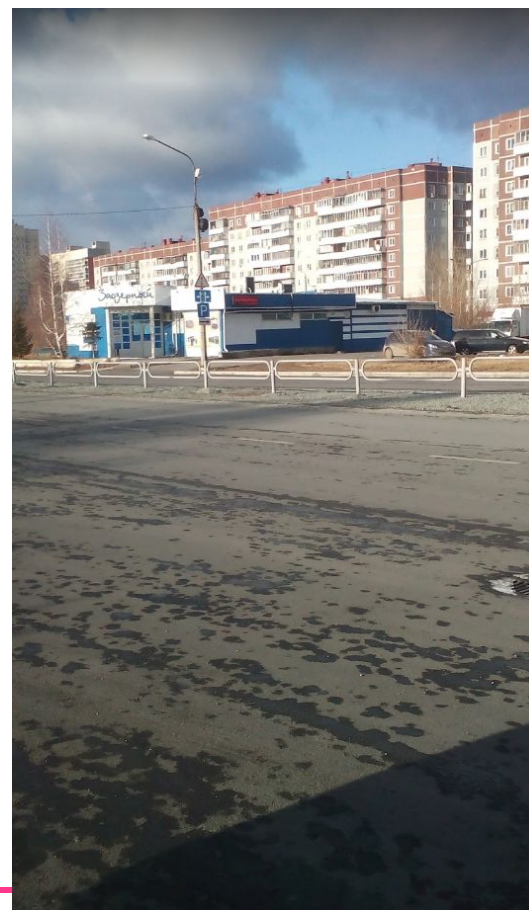
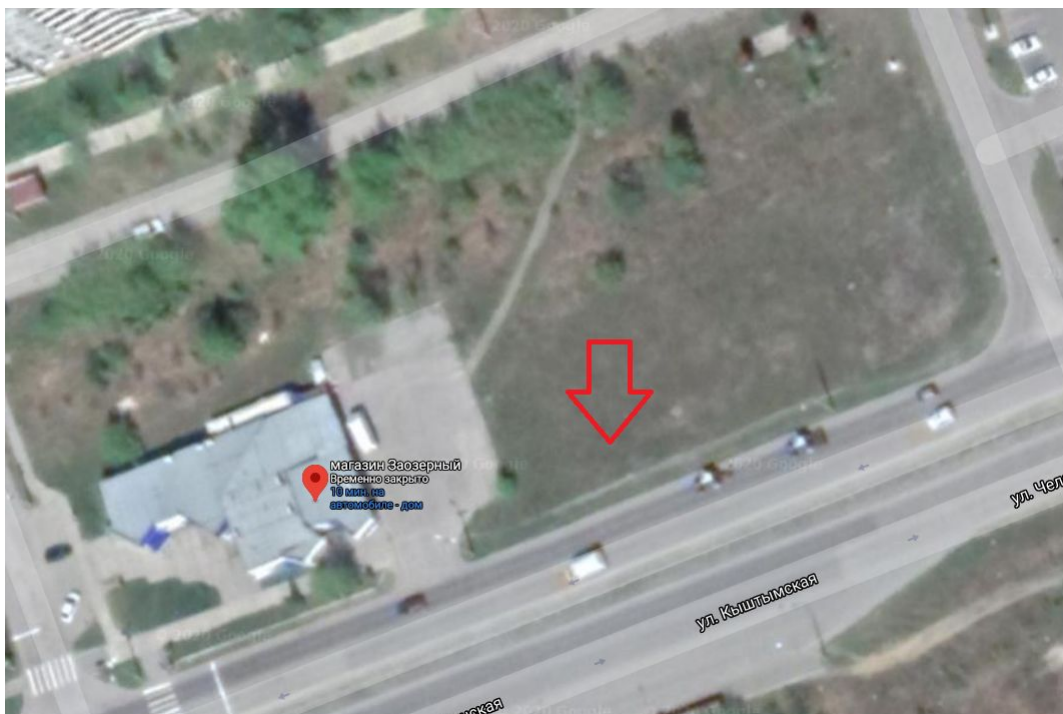
- В Японии вишнёвый цвет символизирует облака и метафорически обозначает эфемерность жизни. Это второе символическое значение часто ассоциируется с влиянием буддизма, являясь воплощением идеи о моно-но аварэ. Связь сакуры с моно-но аварэ известна с XVIII века, когда она возникла у Мотоори Норинага. Мимолётность, чрезвычайная красота и скорая смерть цветов часто сравнивается с человеческой смертностью. Благодаря этому цветок сакуры глубоко символичен в японской культуре, его образ часто используется в японском искусстве, аниме, кинематографе и других областях. Существует как минимум одна народная песня, названная сакура. Изображение цветов сакуры встречаются на всех видах японских потребительских товаров, включая кимоно, канцелярские принадлежности

桜



История

- Мы решили взять пустующее место у магазина «Заозерный», тот находится в 15 микрорайоне (пятнашка)
- Мы хотим посадить несколько деревьев вдоль дороги.



Место

- «Сахалинская вишня»
- Она морозостойкая, как раз под наш климат.

Prunus sachalinensis

Плод— шарообразная костянка, до 10 мм в диаметре.

Цветёт в мае, плодоносит со второй половины июля. Плоды черные, горьковатые или безвкусные



ВИШНЯ



Спасибо за внимание!
