

Тема урока :

«Биосфера. Среды жизни.»



Выполнила:
Киселева Валентина Николаевна
учитель биологии
МКОУ СОШ №12

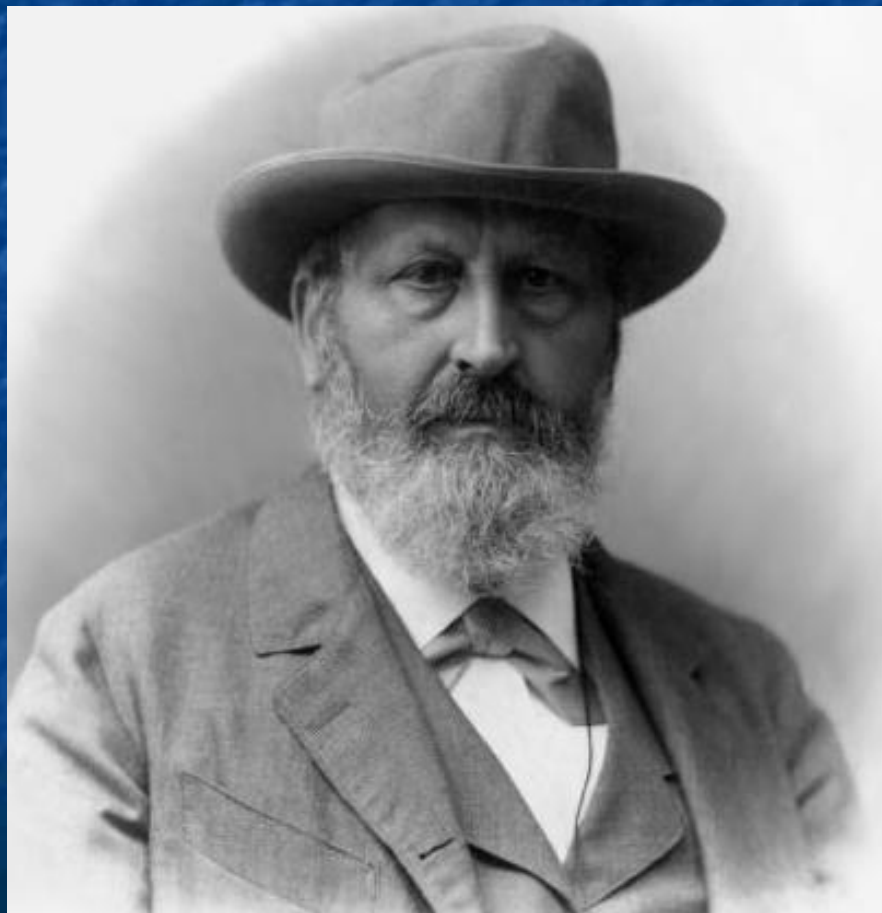
Биосферой (греч. «биос»-жизнь, «сфера» — «шар») именуют область существования ныне живущих организмов.

Впервые термин «биосфера» встречается в 1802 г. в трудах [Ж. Б. Ламарка](#) применительно к живым организмам Земли.



(1744–1829 гг.)

В 1875 г. термин «биосфера» в значении «лик Земли» использовал австрийский геолог [Эдвард Зюсс](#) при описании геологии Альп: так он назвал тонкую пленку земной поверхности, населенную жизнью.



(1831–1914 гг.)



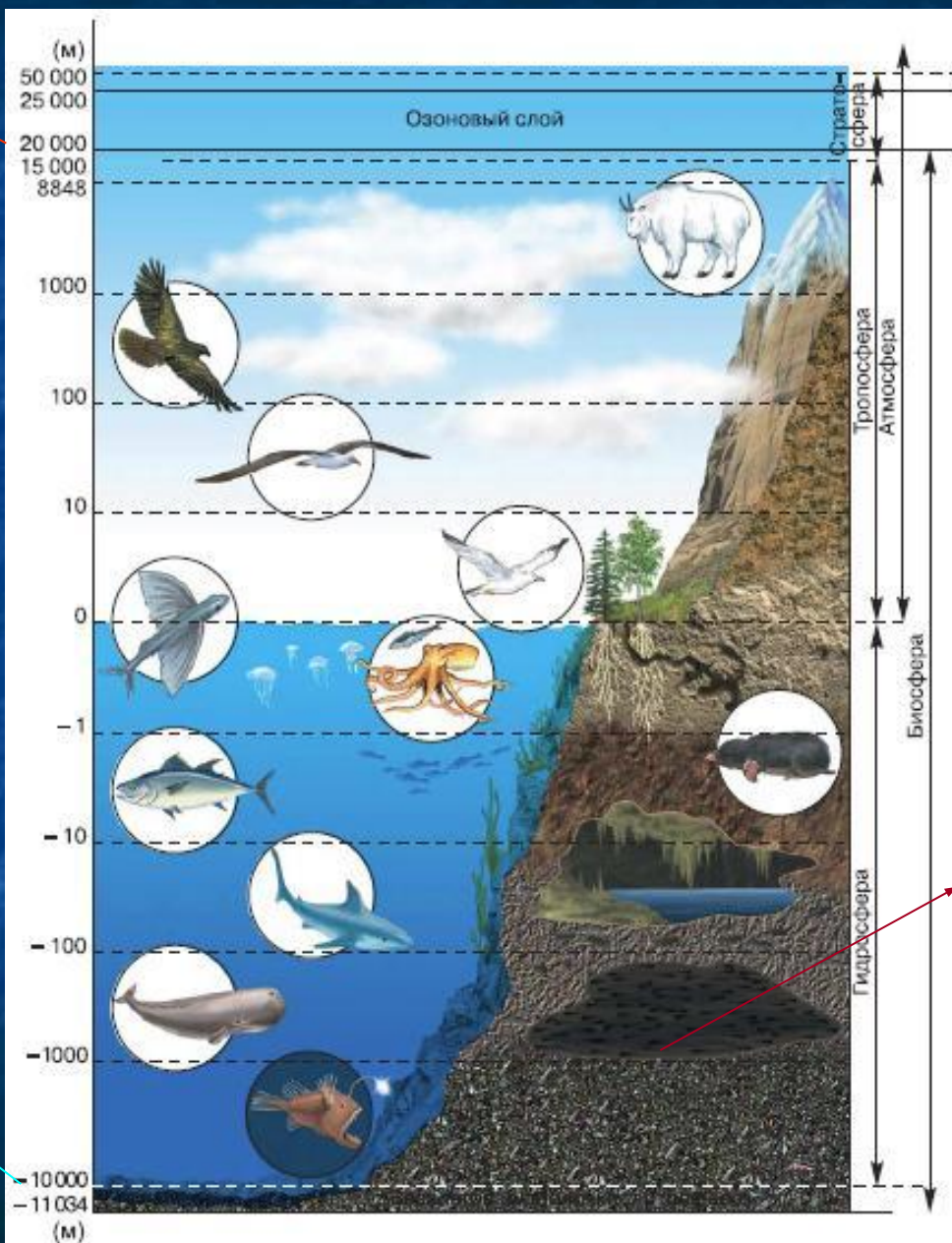
Владимир Иванович Вернадский (1863—1945), академик, основатель геохимии и биогеохимии, создатель учения о биосфере и ноосфере. Его работы определили главные направления развития геологии, минералогии

(1863—1945)

Границы биосферы

Атмосфера

20км



Литосфера

7,5км

Гидросфера

10-11км

ФИЗМИНУТКА

для глаз

1. Крепко зажмурить глаза на 3-5 секунд, затем открыть глаза на 3-5 секунд(повторить 6-8 раз)
укрепляет мышцы глаз.
2. Быстро поморгать глазами 6-8 раз
улучшает кровообращение глаз
3. Вращаем глазами, стараясь как можно больше увидеть по сторонам.
глаза быстро «сбросят» усталость.

Среда обитания (окружающая среда)

- это все то, что окружает живой организм (совокупность сил и явлений природы, ее вещество и пространство, а также деятельность человека) и прямо или косвенно влияет на его состояние, рост и развитие, выживаемость, размножение и другие процессы жизнедеятельности.

Среды жизни

```
graph TD; A[Среды жизни] --> B[наземно – воздушная]; A --> C[водная]; A --> D[почвенная]; A --> E[организменная];
```

**наземно –
воздушная**

водная

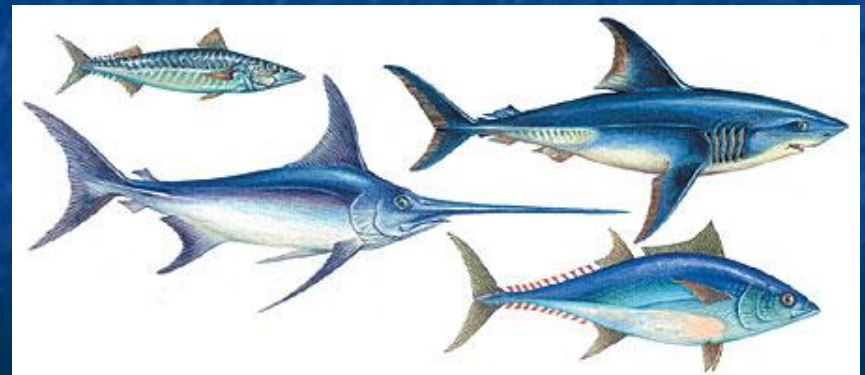
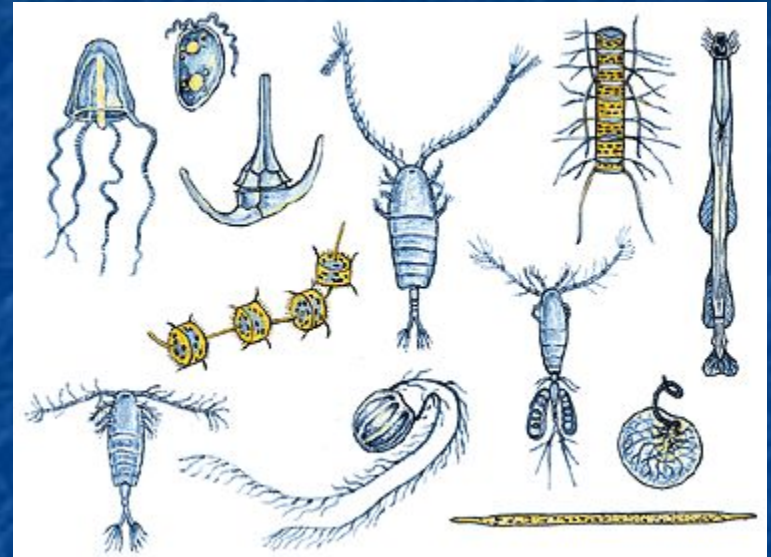
почвенная

организменная

Работа в группах

Водная среда обитания

- Обитатели водной среды - **гидробионты**



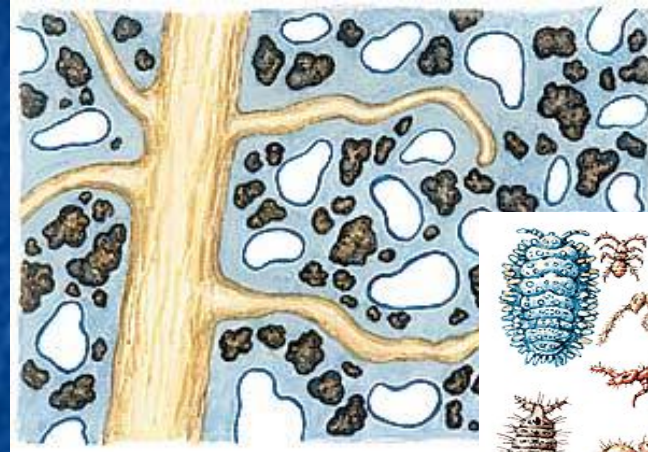
Наземно – воздушная среда обитания

Обитатели
наземно –
воздушной
среды -
аэробиионты



Почвенная среда

- Почва представляет собой тонкий слой на поверхности суши, переработанный деятельностью живых существ. Это трехфазная среда (почва, влага, воздух)
- Обитатели почвенной среды - **эдафобионты**



Организменная среда

- Организмы, населяющие живые существа - **эндобионты**



Задание: определите, к каким жизненным средам относятся перечисленные условия среды и приспособления организмов.

Среда	Показатели среды, приспособления организмов
А. Водная Б. Наземно-воздушная В. Почва Г. Тела организмов	1. Орган дыхания – жабры. 2. Хорошо развиты органы чувств – обоняние и слух. 3. Органы передвижения редуцированы. 4. Есть приспособления к сезонным изменениям температуры. 5. Обтекаемая форма тела. 6. В среде мало кислорода и отсутствует свет. 7. Среда плотная, подвижная, обладает высокой теплоемкостью. 8. В среде много света, кислорода, давление невысокое. 9. Среда характеризуется постоянством условий. 10. У организмов есть много различных форм передвижения

Рефлексия

- Я узнал...
- Я научился...
- Я понял, что могу...
- Мне понравилось...
- Для меня стало новым...
- Меня удивило...
- У меня получилось...
- Я приобрёл...