

# ОРИЕНТИРОВАНИЕ НА МЕСТНОСТИ



# Вы узнаете:

- Что такое ориентирование.
- Что такое стороны горизонта и какие они бывают.
- Зачем нужен компас и как с ним работать.

# ***ОРИЕНТИРОВАНИЕ***

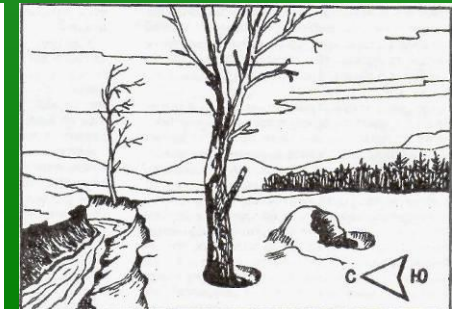
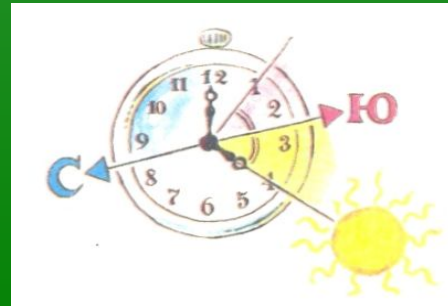
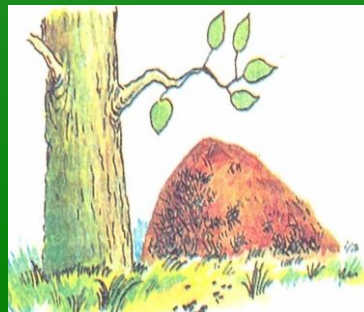
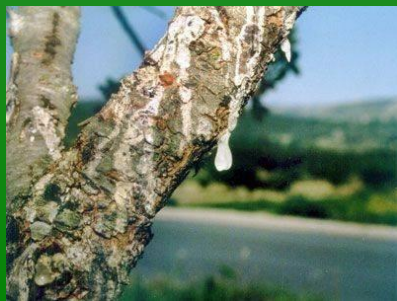
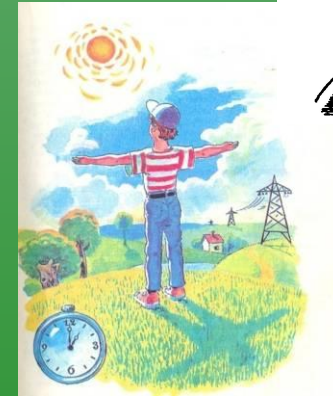
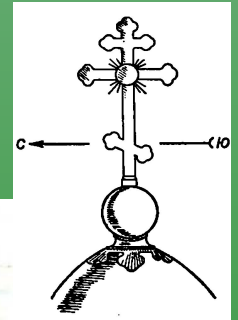
***«ОРИЕНС» - «ВОСТОК»***

- ***Ориентирование – это определение своего местоположения относительно сторон горизонта***



## Способы ориентирования:

- 1) мох на деревьях
- 2) крона деревьев
- 3) муравейники
- 4) Солнце
- 5) звезды
- 6) таяние снега на склонах
- 7) смола тает на южной стороне деревьев
- 8) грибы появляются на северной стороне деревьев



## Модель китайского компаса





- **Компас – прибор для ориентирования относительно сторон горизонта.**

### **Правила пользования компасом:**

- 1. Положить компас на ровную, горизонтальную поверхность и дождаться пока стрелка не остановится.**
- 2. Сориентировать компас, т.е. совместить синий конец стрелки с севером на компасе**

# ИЗГОТОВЛЕНИЕ МОДЕЛИ КОМПАСА

# Необходимо оборудование:

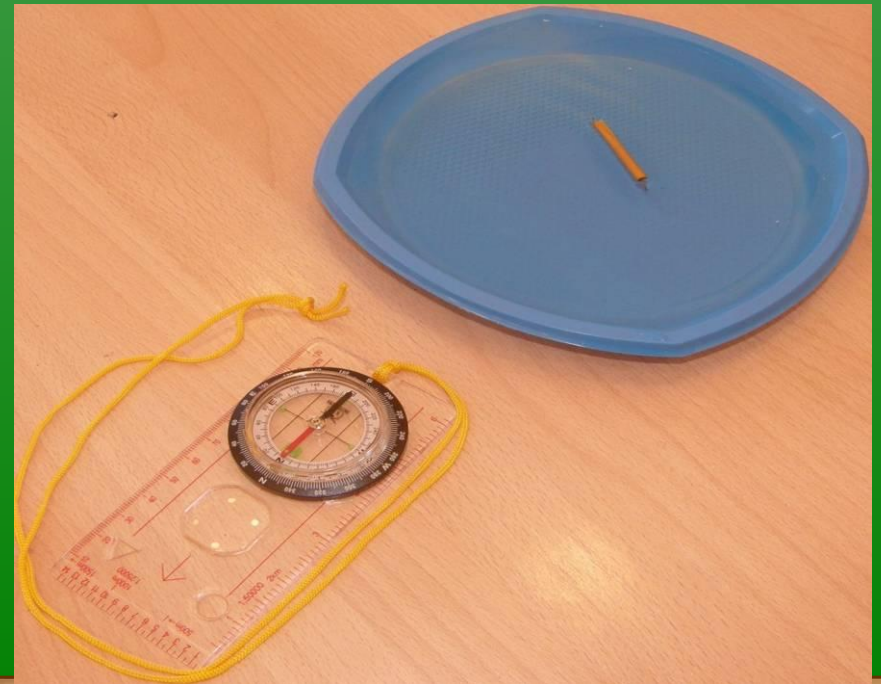
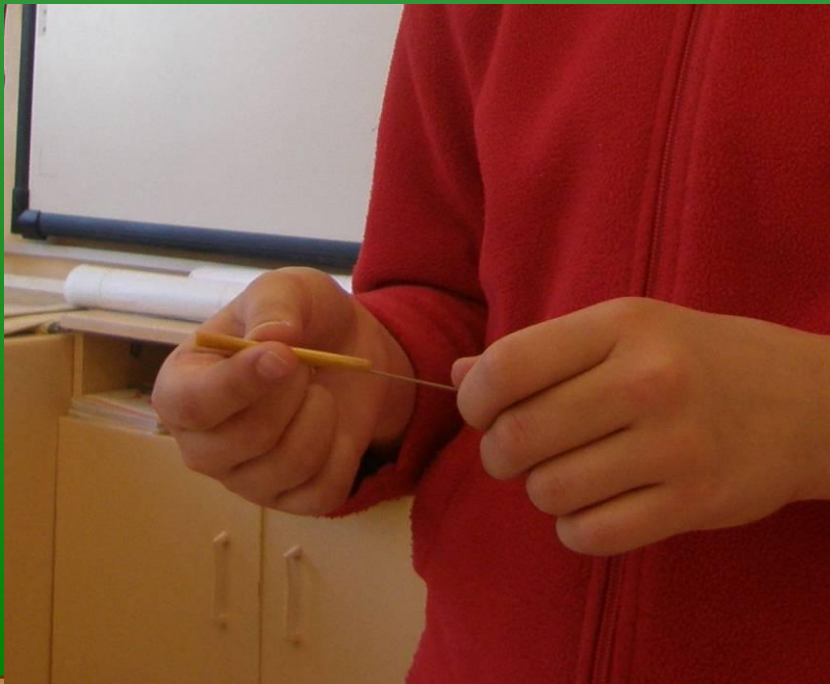
- 1.Магнит;
- 2.Швейная игла( булавка, скрепка, заколка...);
- 3.Кусочек пенопласта( щепка, соломинка...);
- 4.Ёмкость с водой.





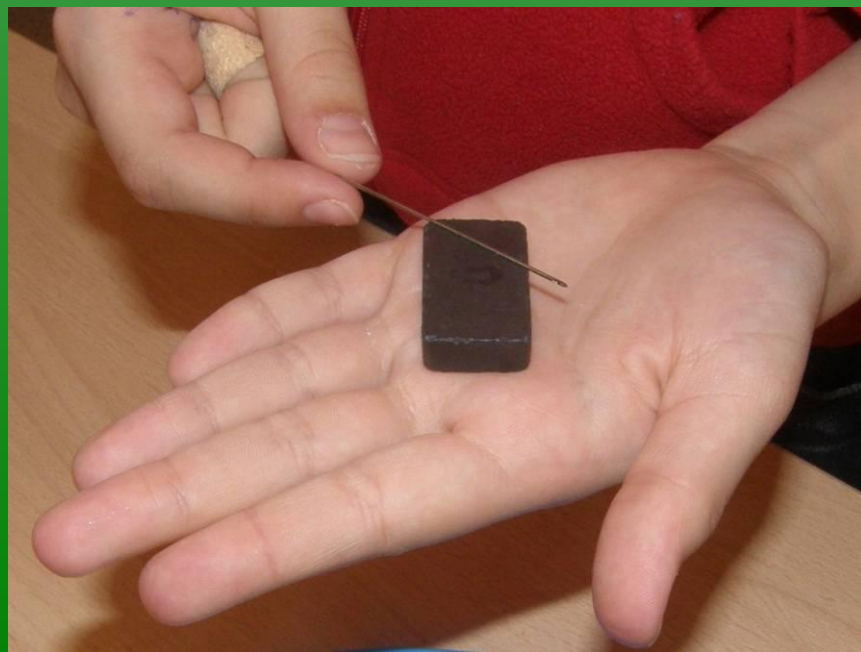
# Шаг 1.

- Проверьте, действует ли игла на магнитное поле земли( без магнита).



## Шаг 2.

- Намагнитьте иглу, подержав её рядом с магнитом.



## Шаг 3.

- Проверьте, действует ли игла на магнитное поле земли(посмотрите, совпадает ли конец иглы со стрелкой, указывающей на север).

