



ПАРНЫЙ ПОРТРЕТ



Портрет.

*(от франц. – изображать,
передавать «черта в
черту»)* изображение человека



или группы
людей,
реально существующих,
либо существовавших в
прошлом.





Автопортрет с
женой.
А.Матвеев.



Свадьба на
завтрашней
улице.
Ю. Пименов.









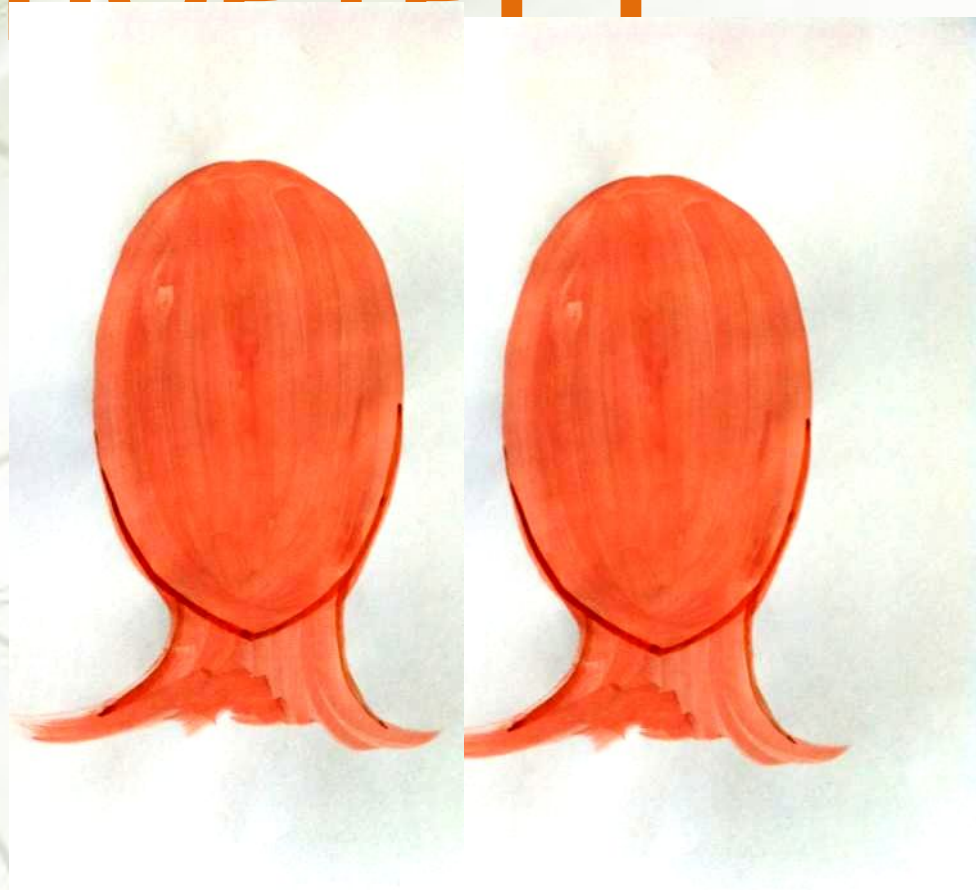


РИСУЕМ ПОРТРЕТ



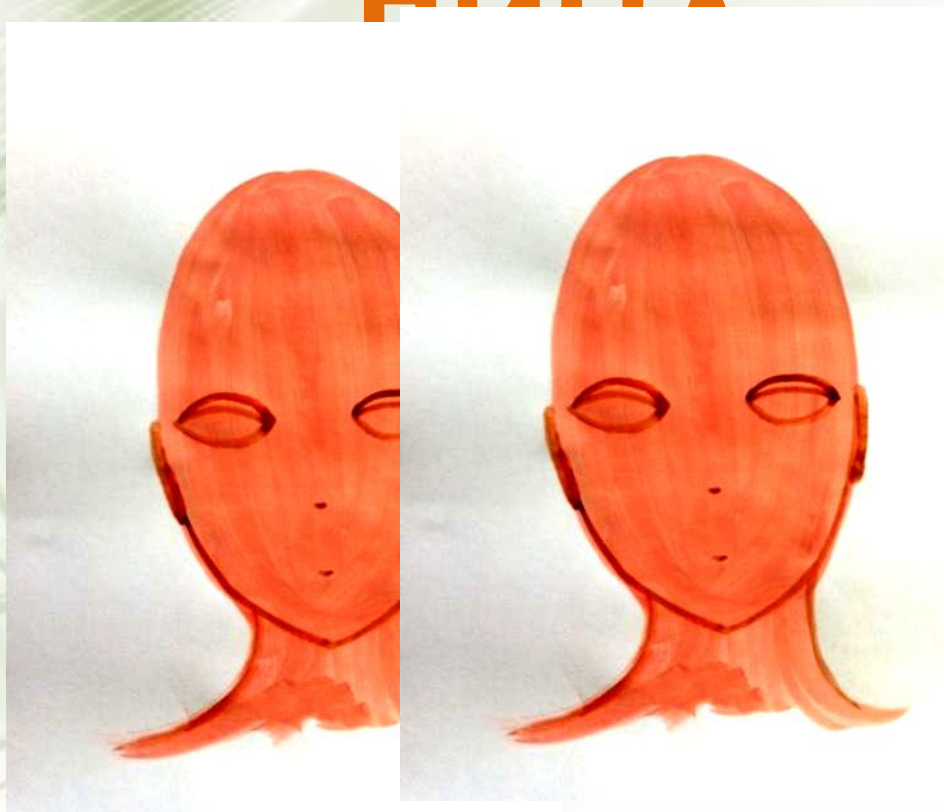
Рисуем овал лиц.

РИСУЕМ ПОРТРЕТ



Подчёркиваем подбородок.

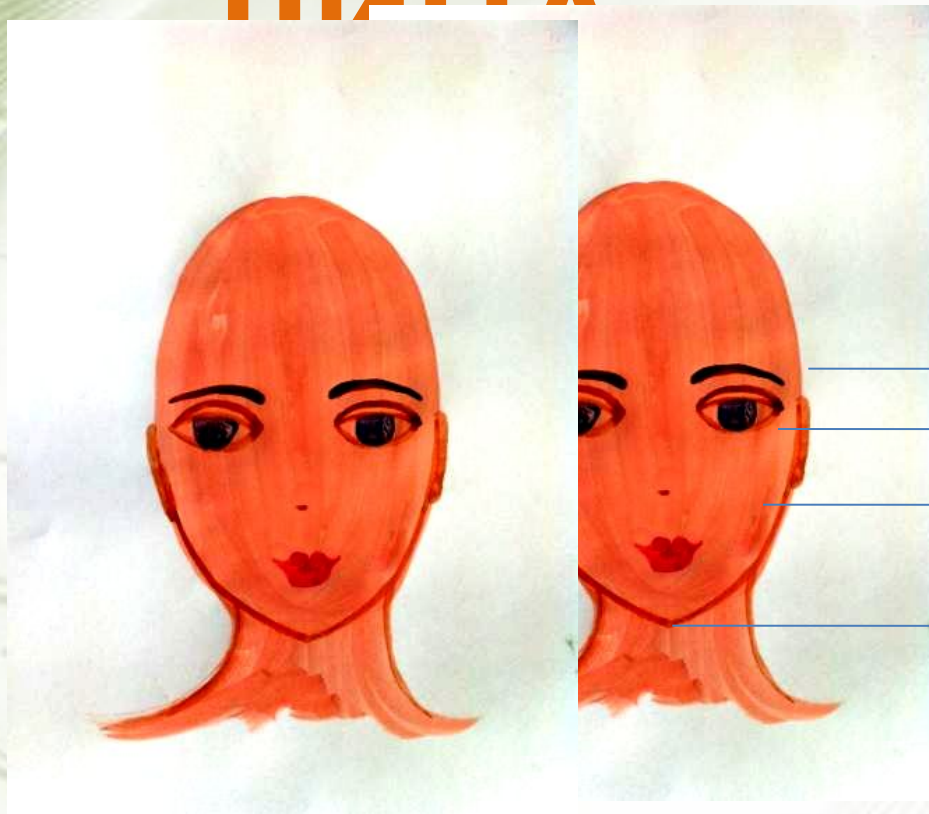
ПРОПОРЦИИ



Глаза в центре овала!

Расстояние между глазами равно самому глазу.

ПРОПОРЦИИ ЛИЦА



Линия

волос

Линия

Глаз

носа

Линия

подбородка

Овал головы делим на четыре равные части.



Короткие волосы.

Уши рисуем между двумя линиями-
линией глаза и линией кончика носа.

