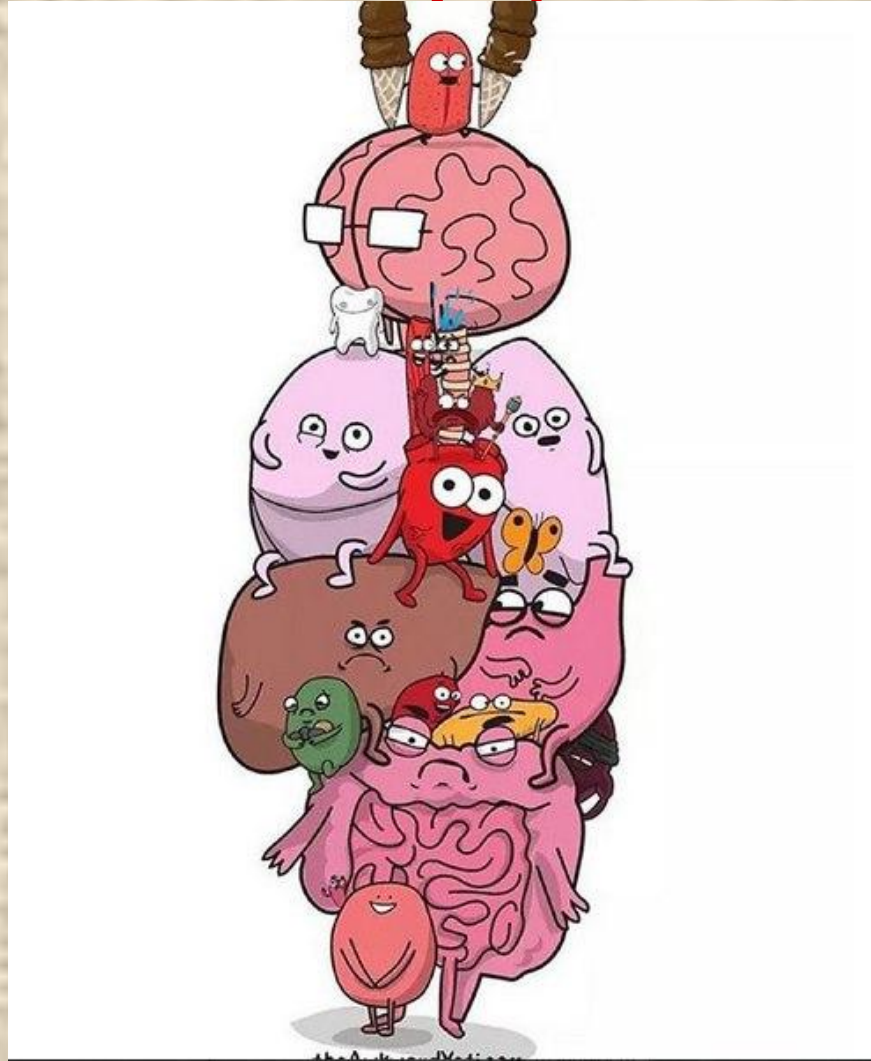


# Спланхнология



учение о внутренностях



# Анатомия человека

## 27.03.2020

Тема лекции: Спланхнология.  
Пищеварительная система

\* Вопросы по лекции – в конце презентации Часть 3



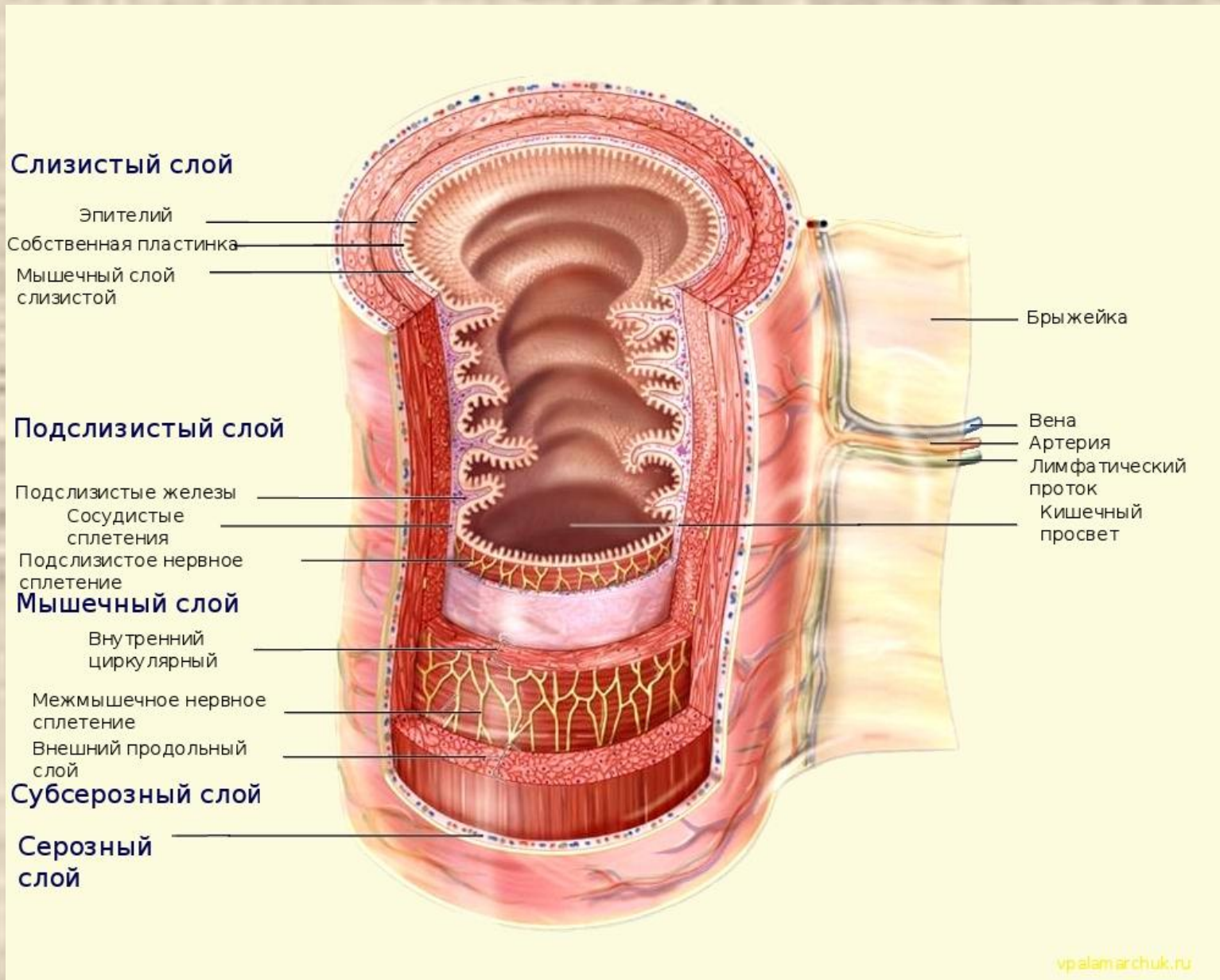
# Спланхнология

## учение о внутренностях

- Внутренние органы, или внутренности (*viscera, splanchna*) – органы, расположенные в полостях тела человека
- Пищеварительная, дыхательная, мочеполовая системы
- + эндокринный аппарат и сердечнососудистая система



# Строение стенки полых внутренних органов





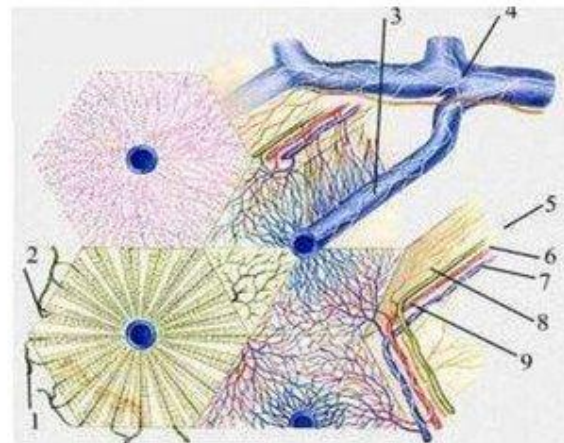
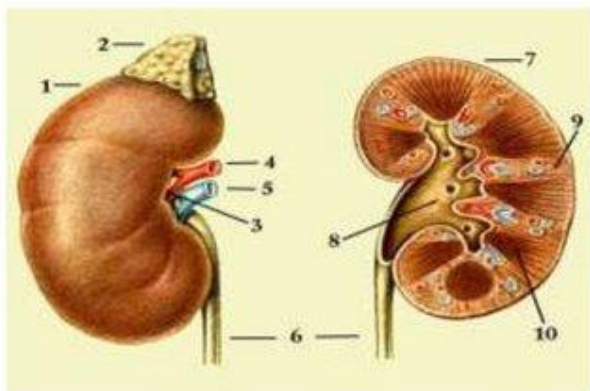
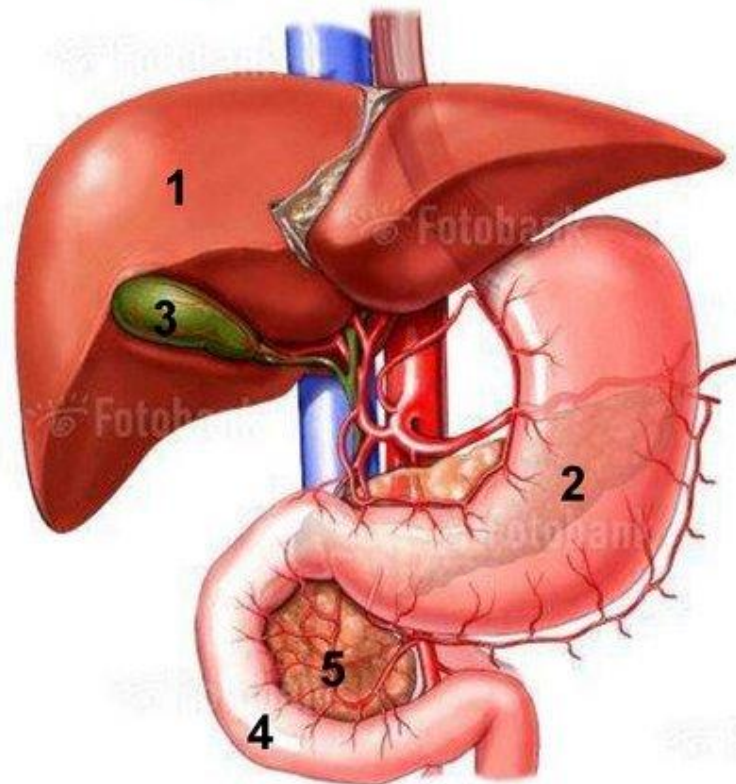
# Паренхиматозные органы

Есть рабочая ткань – **паренхима** и соединительная – **строма**, разделяющая орган на структурно-функциональные единицы, сегменты, доли и т.д. В некоторых органах, выделяют анатомо-хирургические единицы, называемые **сегментами**.

Выводные протоки больших желез построены по типу трубчатых органов, то есть имеют слизистую, мышечную и соединительнотканную оболочки.

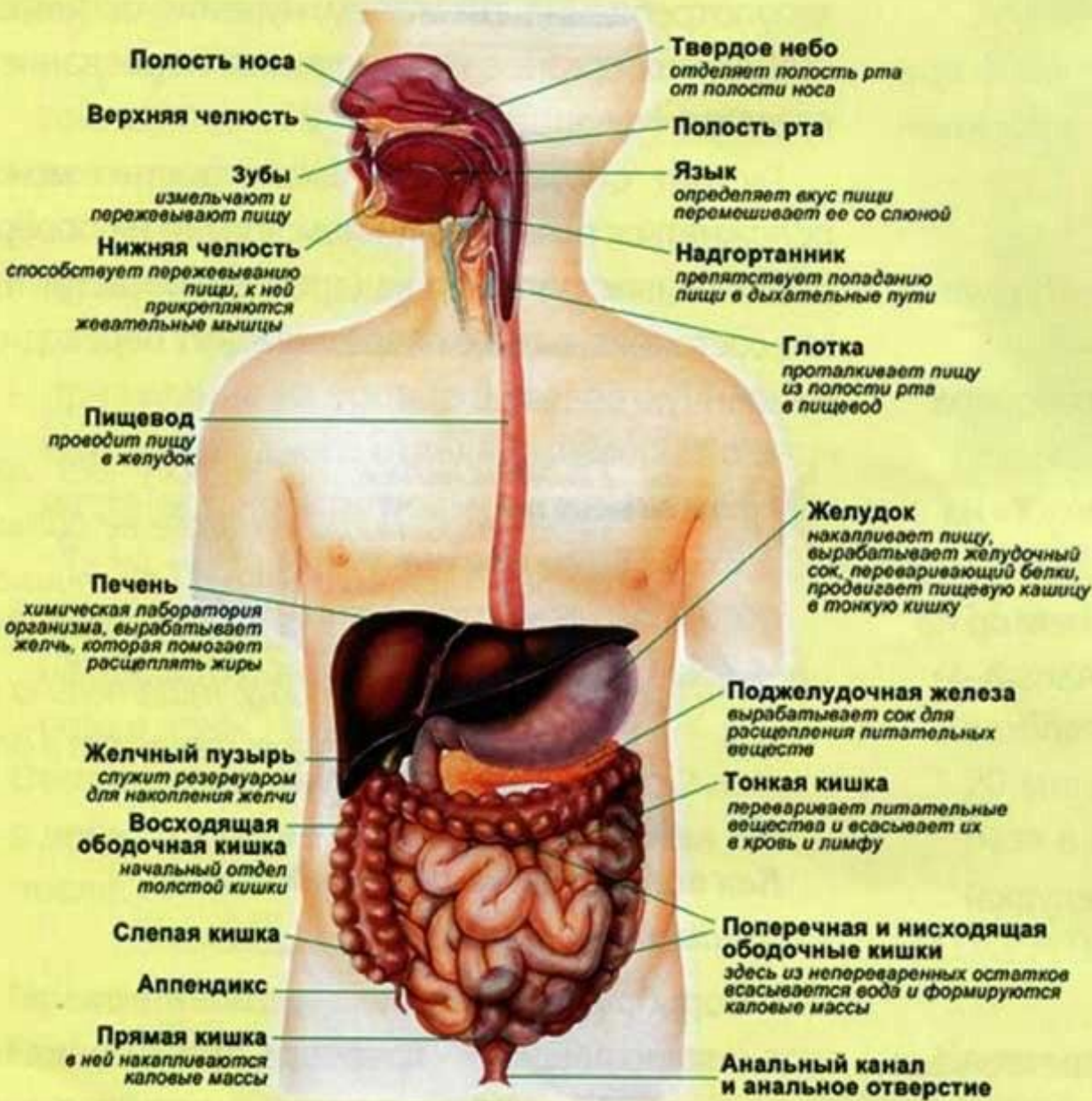
Составными элементами паренхиматозных, как и полых, органов являются кровеносные и лимфатические сосуды и нервы.

**Паренхиматозные органы** в большинстве своем представляют **большие железы**.





# ПИЩЕВАРИТЕЛЬНАЯ СИСТЕМА



## Функции пищеварительного тракта



1 минута

Определение вкусовых качеств пищи, пережевывание, перемешивание со слюной



3 секунды

Проглатывание



2 - 4 часа

Пищеварение



3 - 5 часов

Всасывание



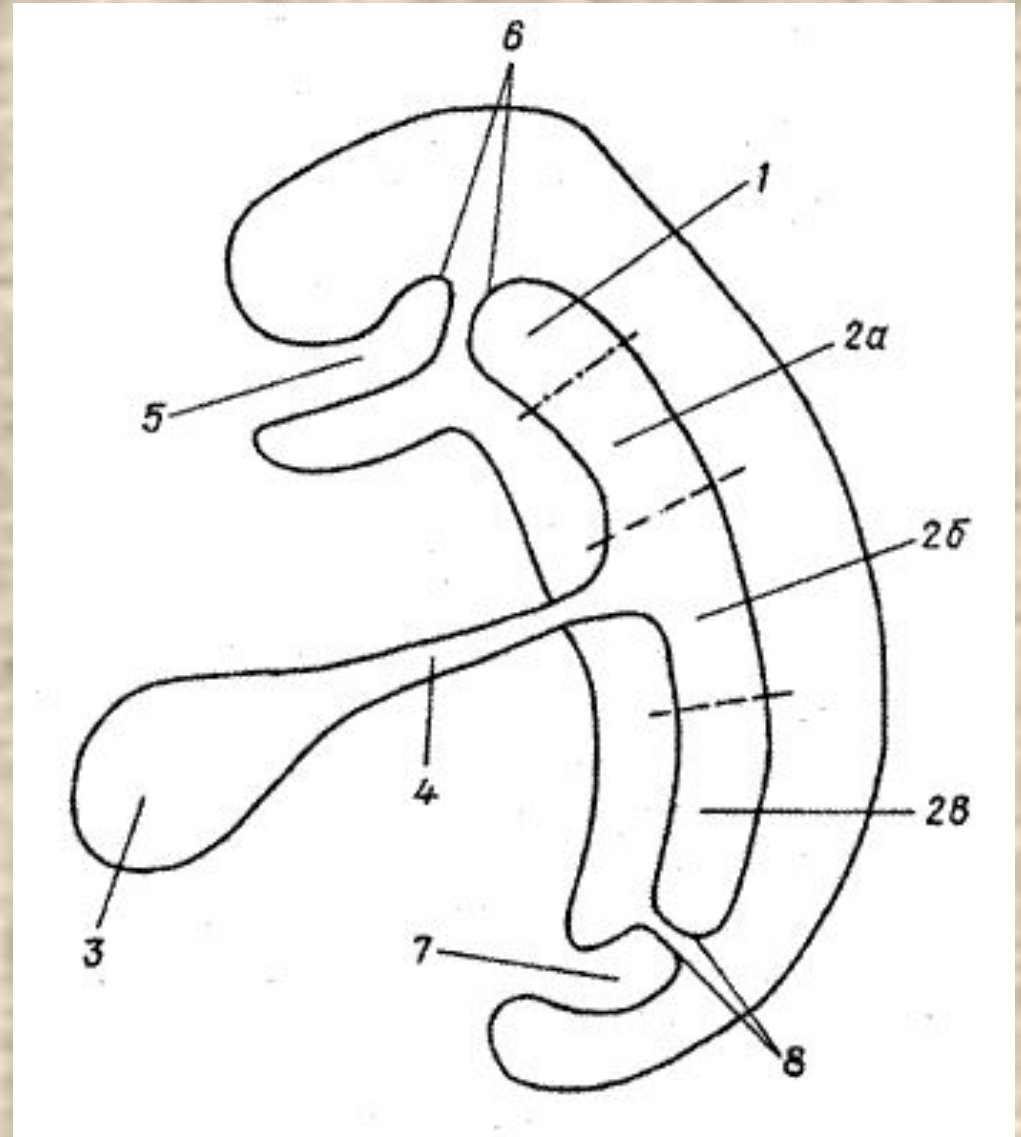
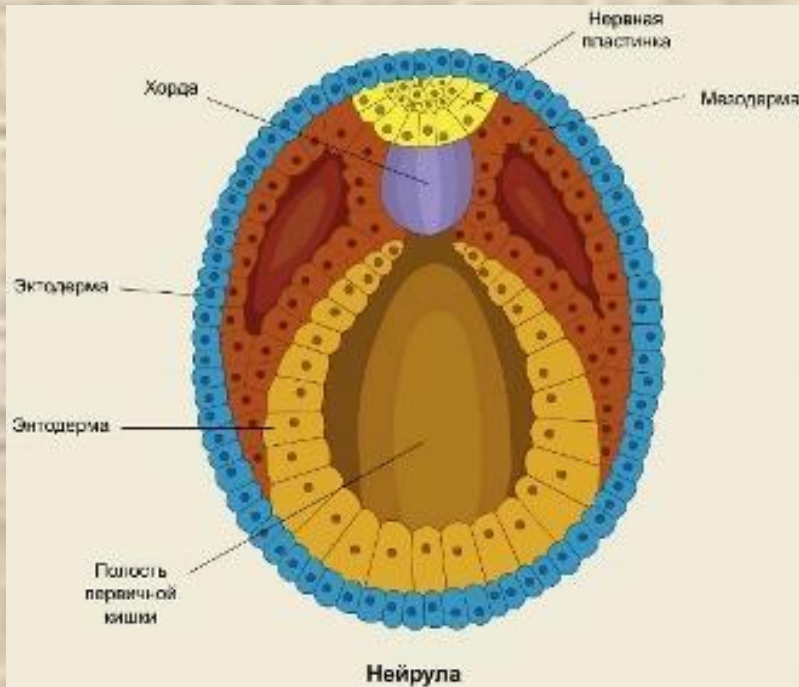
от 10 часов до нескольких дней

Дефекация



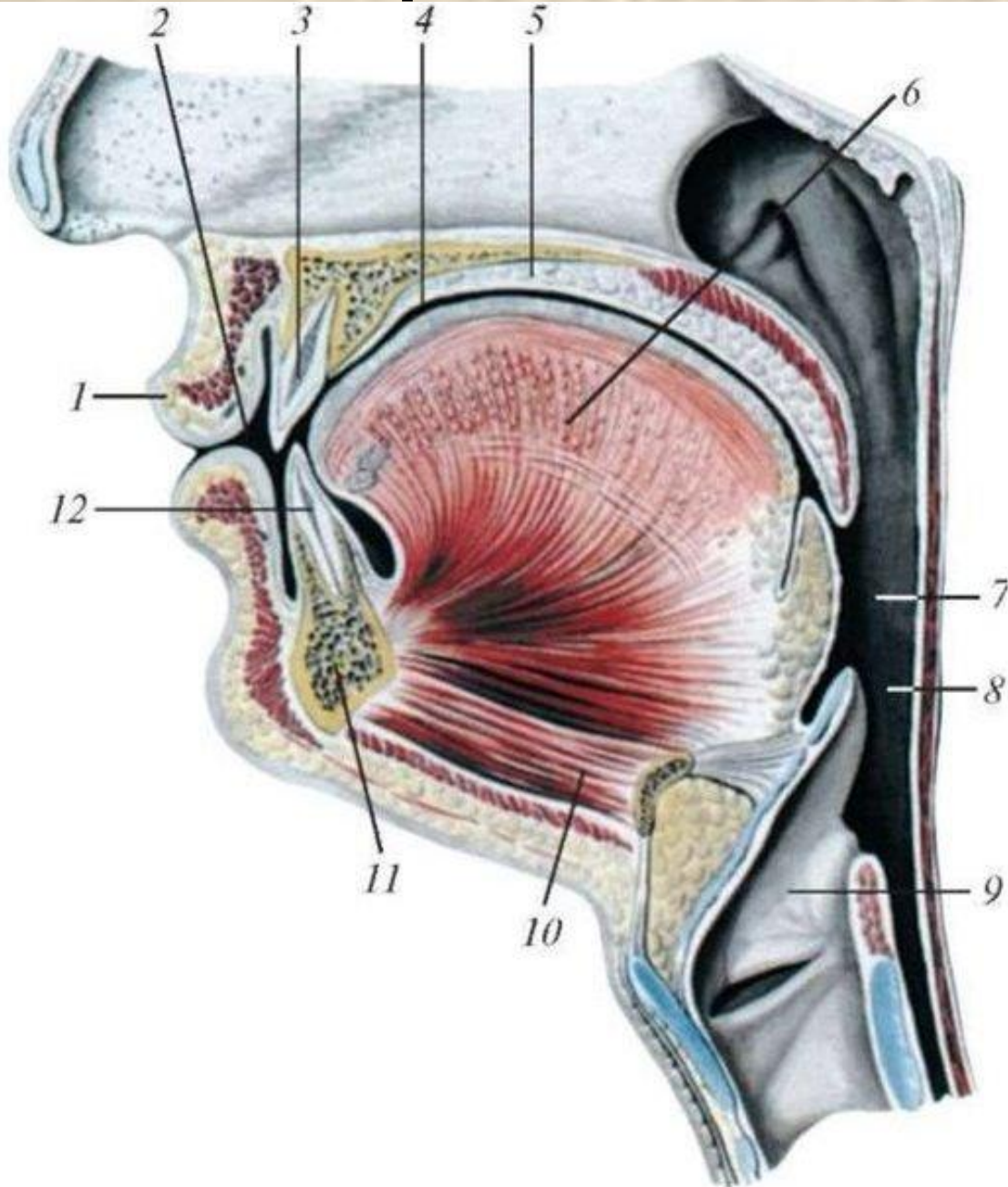
# Пищеварительная система

## Эмбриогенез





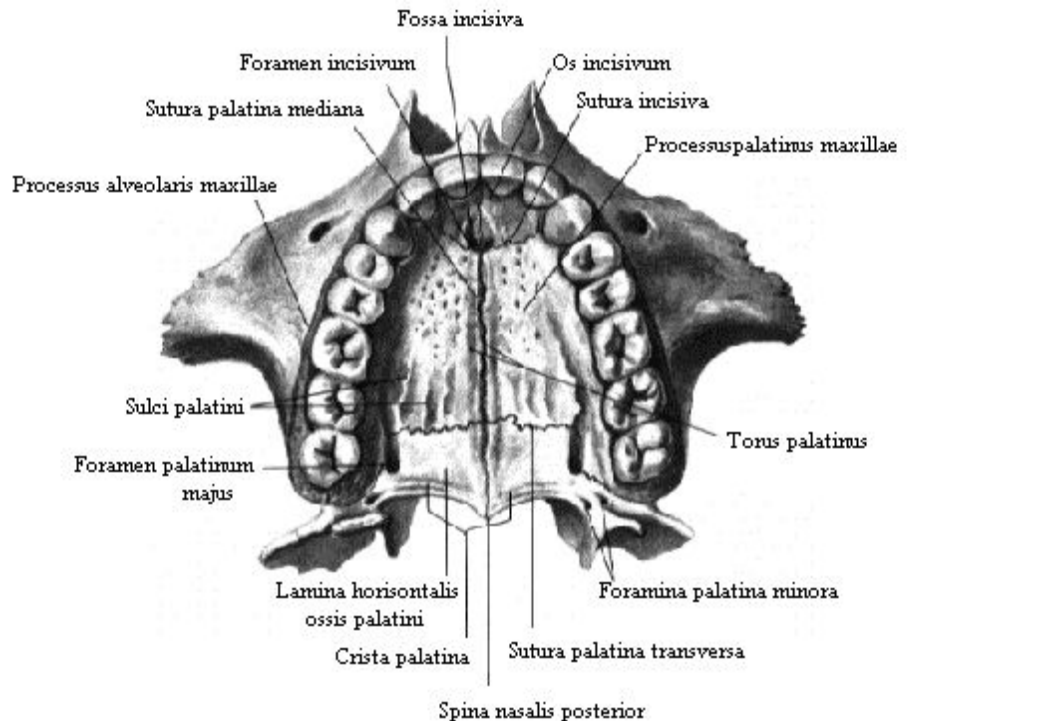
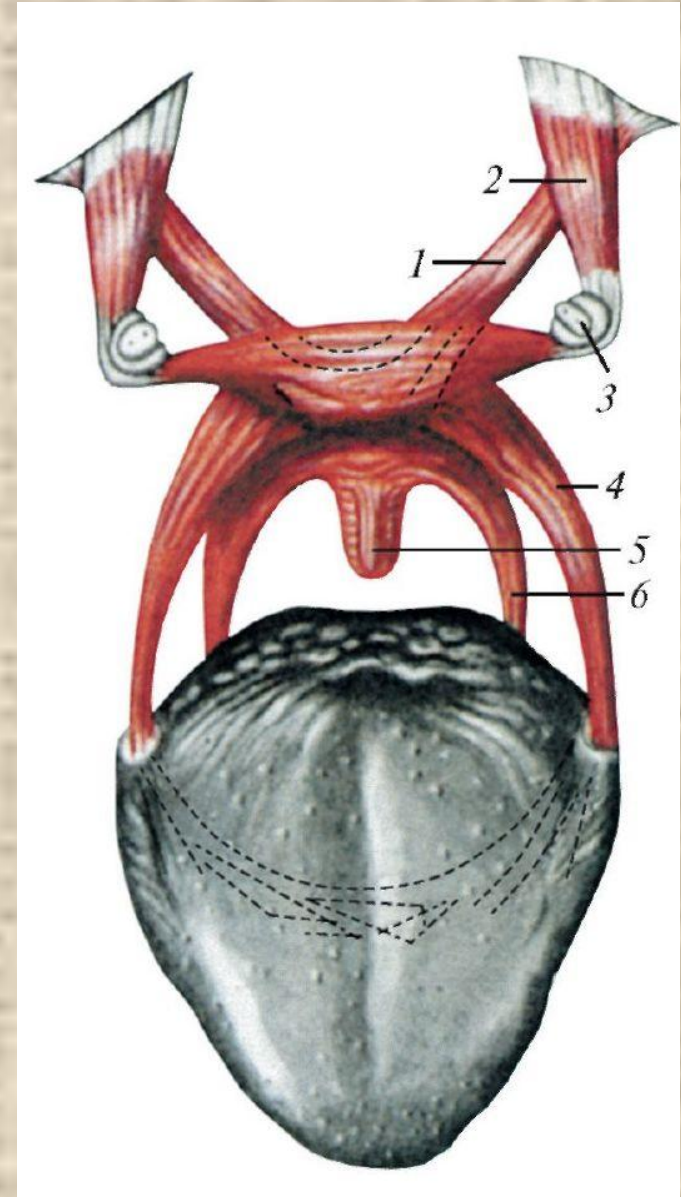
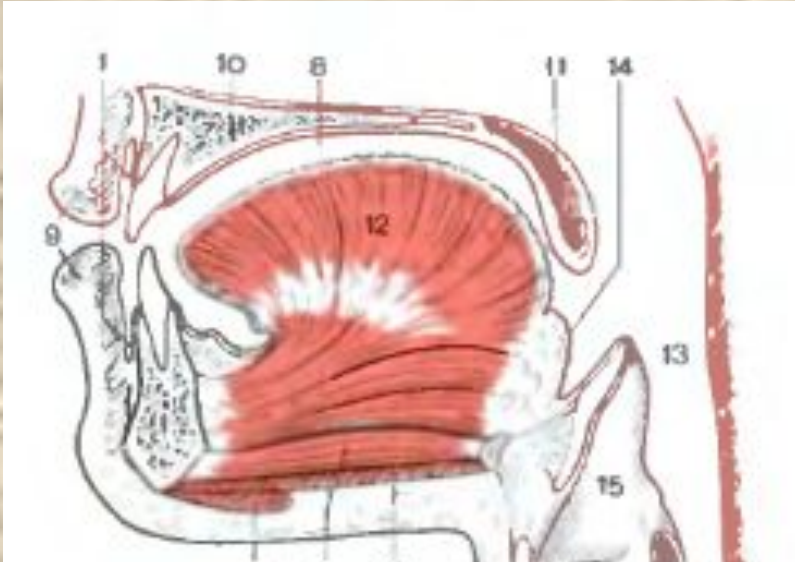
# Полость рта *Cavitas oris*





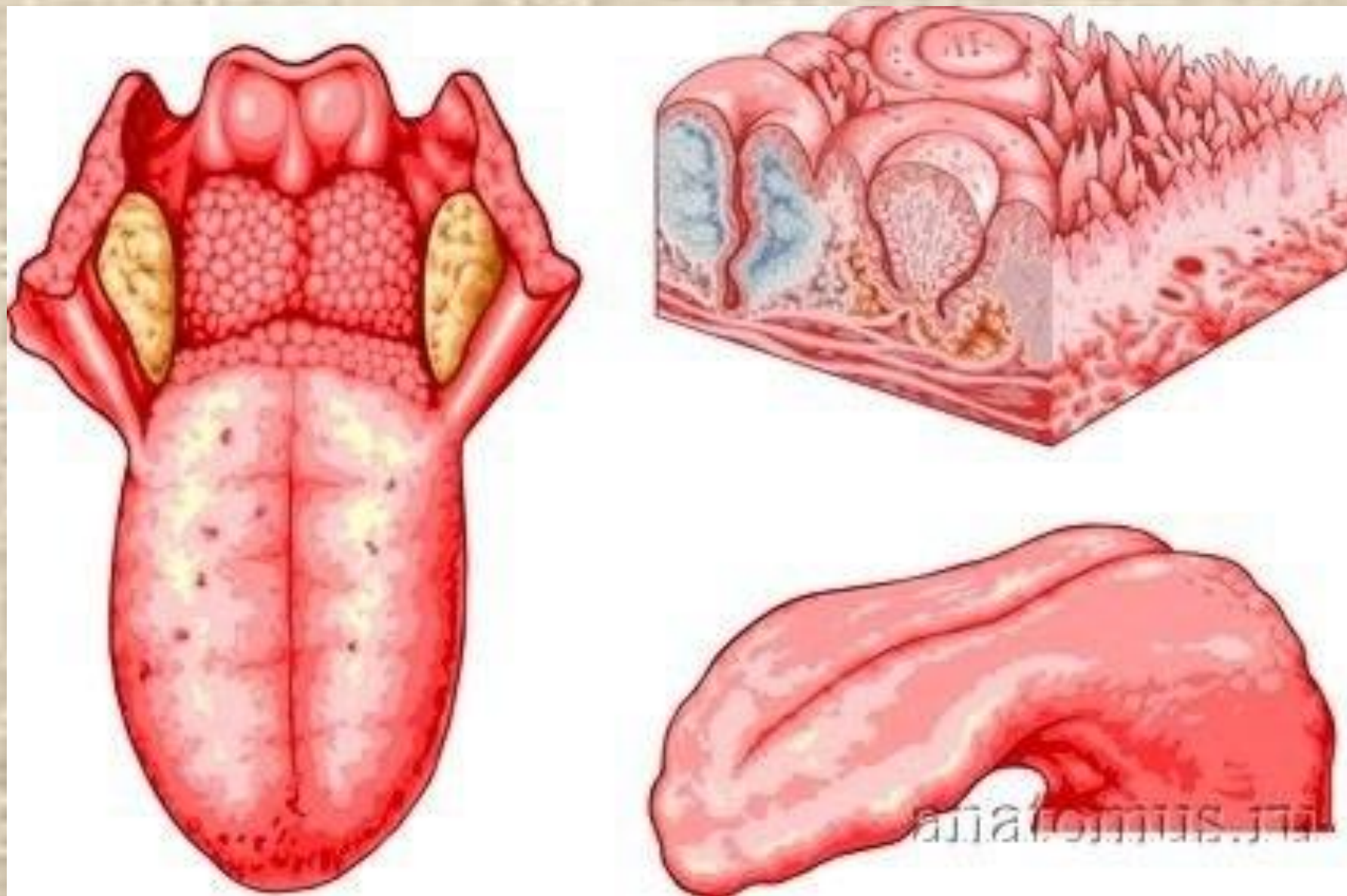


# Hëbo *Palatum* (*P.durum*, *P.molle*)



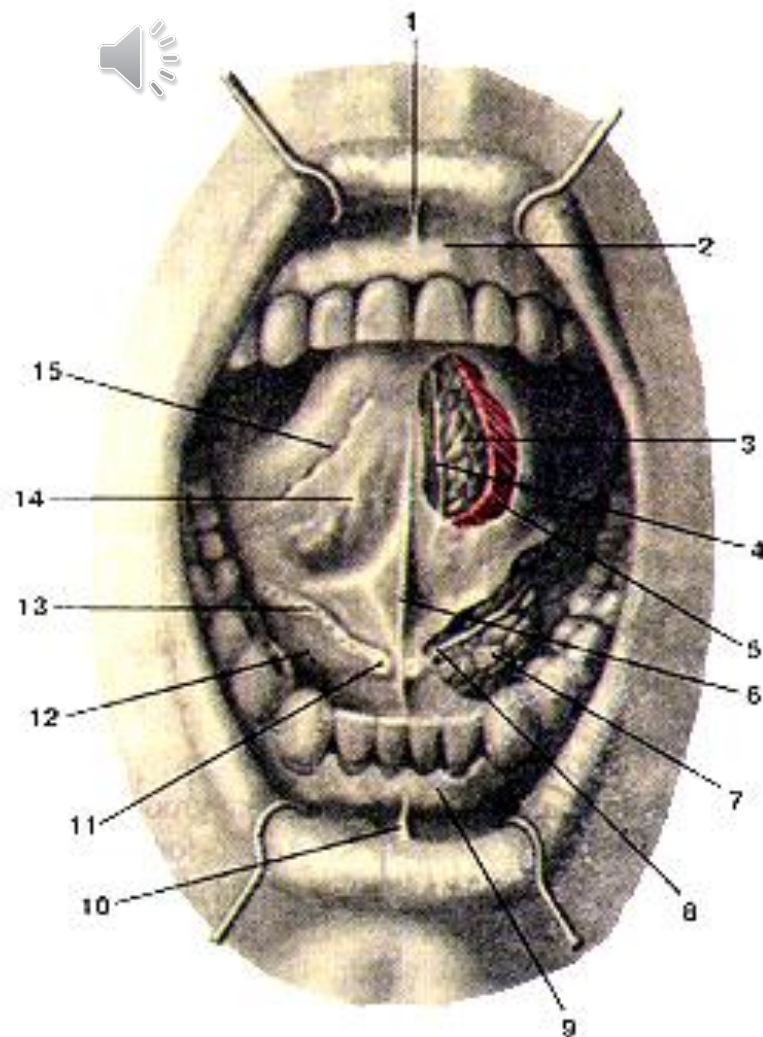
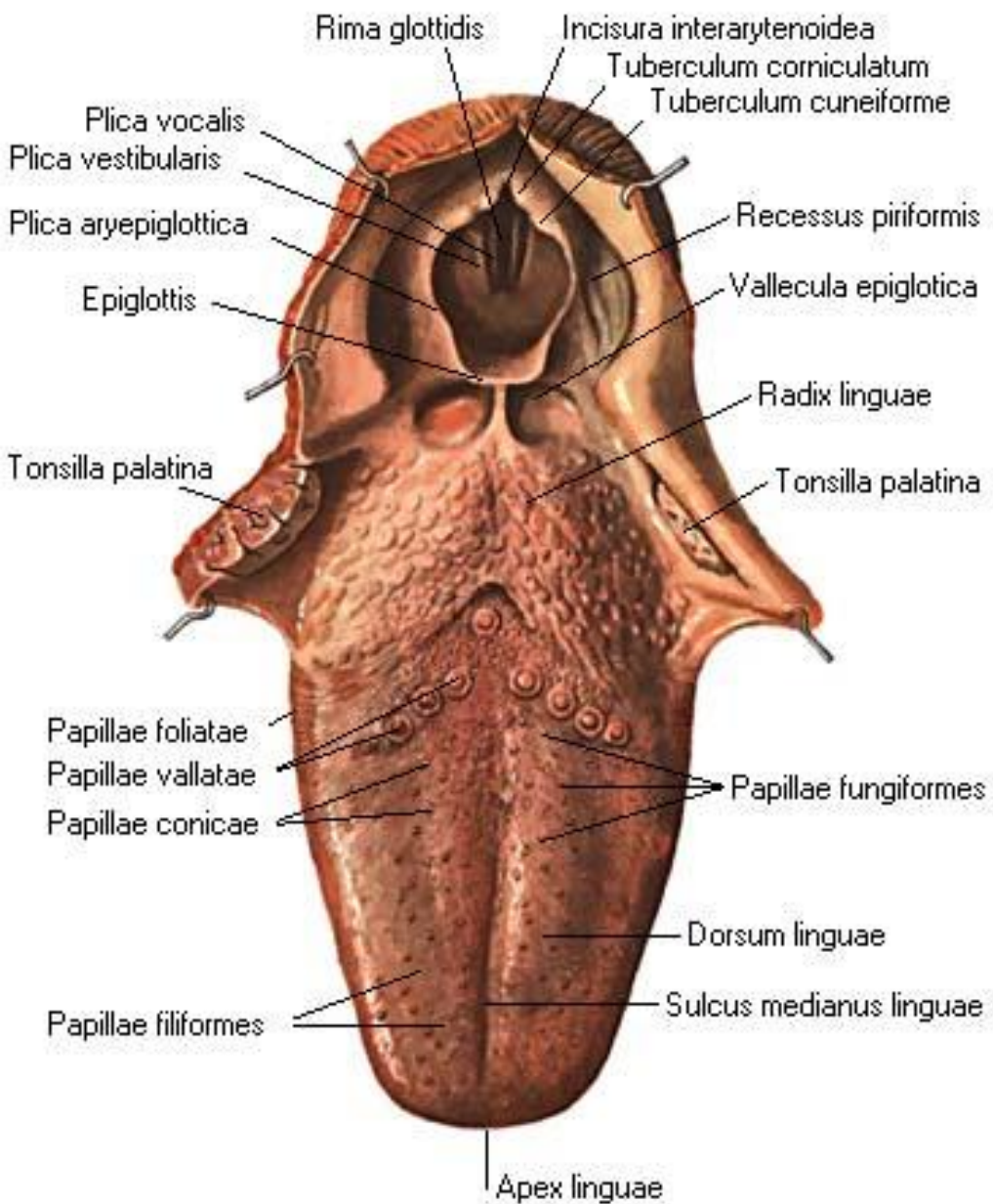


# Язык Lingua (греч. Glossus)





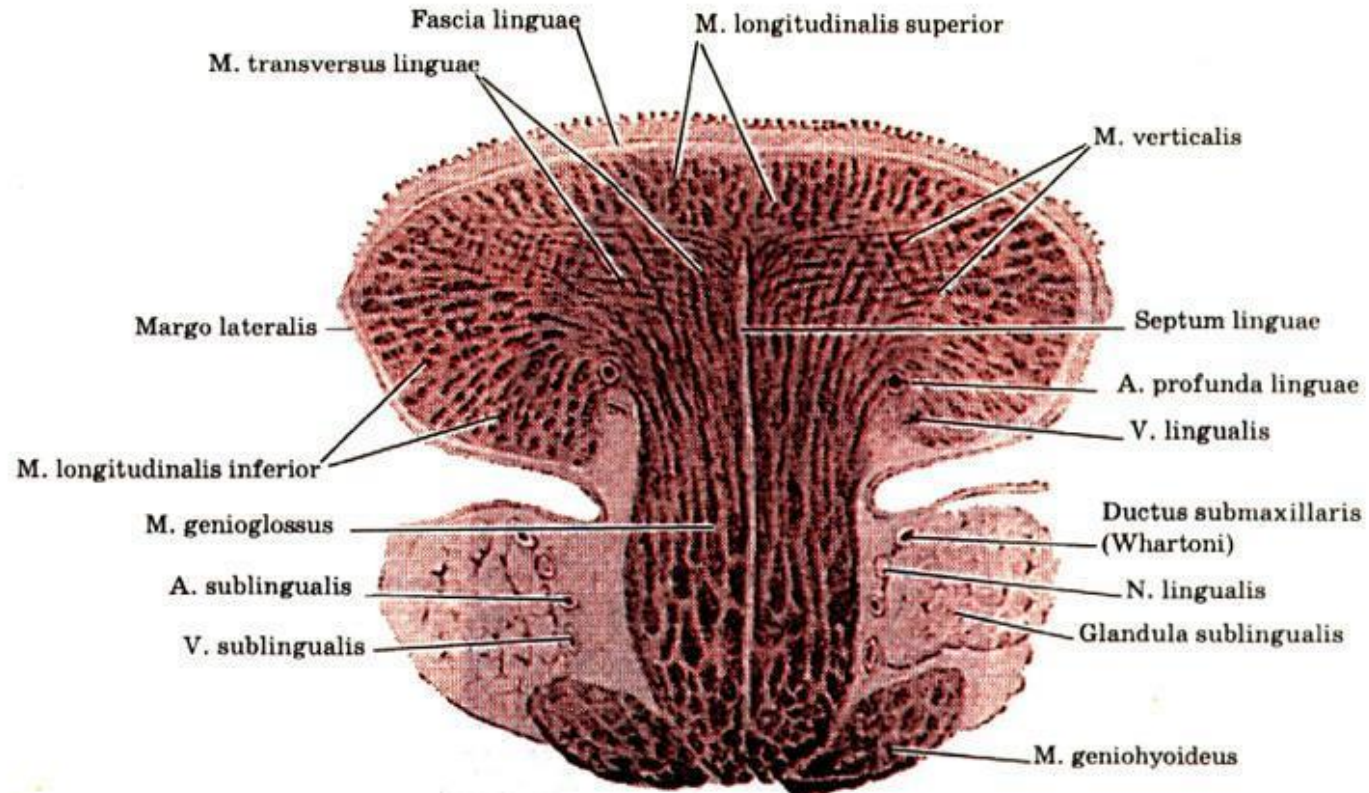
# Спинка языка





# Собственные мышцы языка

474. Мышцы языка, *mm. linguae*



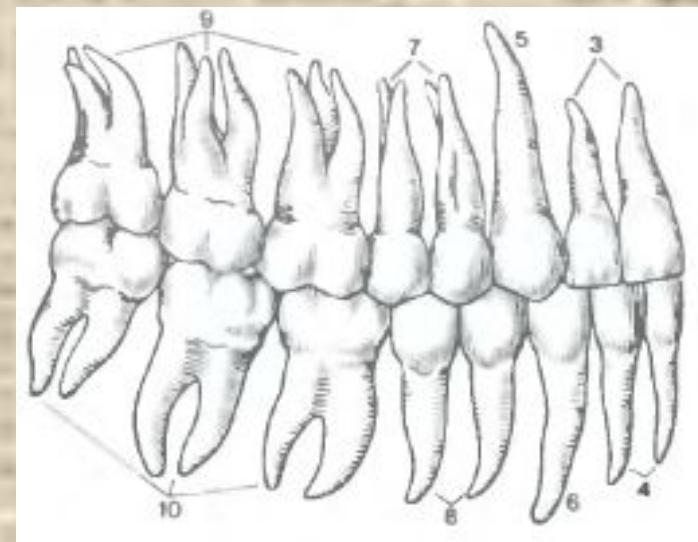
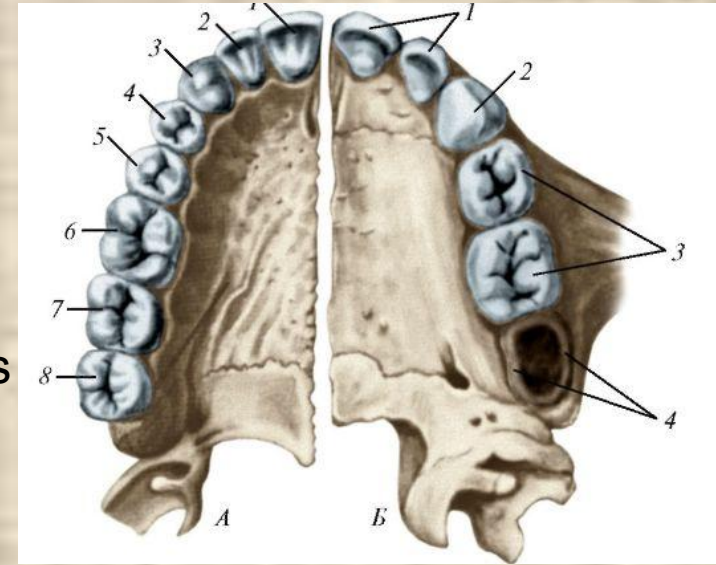
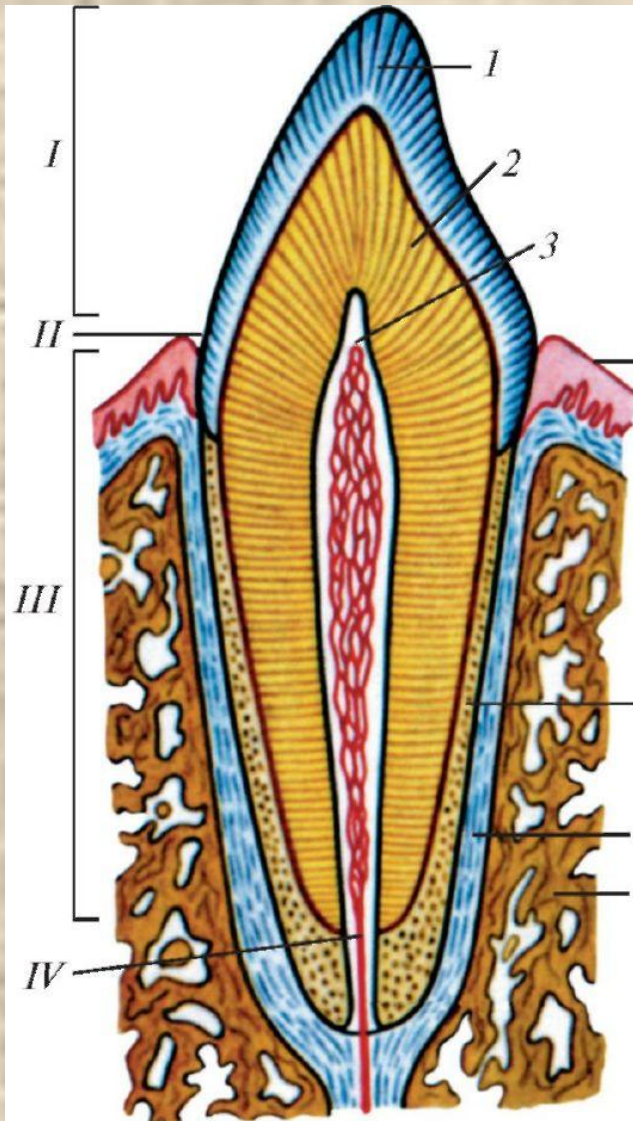
Фронтальный разрез тела языка, задний отрезок; спереди



# Зубы *Dentes*

Гетеродонтная  
зубная система:

Резцы - d. Incisivi  
Клыки - d. Canini  
Малые  
коренные - Premolares  
Большие  
коренные - Molaes





# Зубная формула человека

3. 2. 1. 2	2. 1. 2. 3
3. 2. 1. 2	2. 1. 2. 3

- Постоянная генерация:

**I<sub>2</sub>C<sub>1</sub>P<sub>2</sub>M<sub>3</sub>**

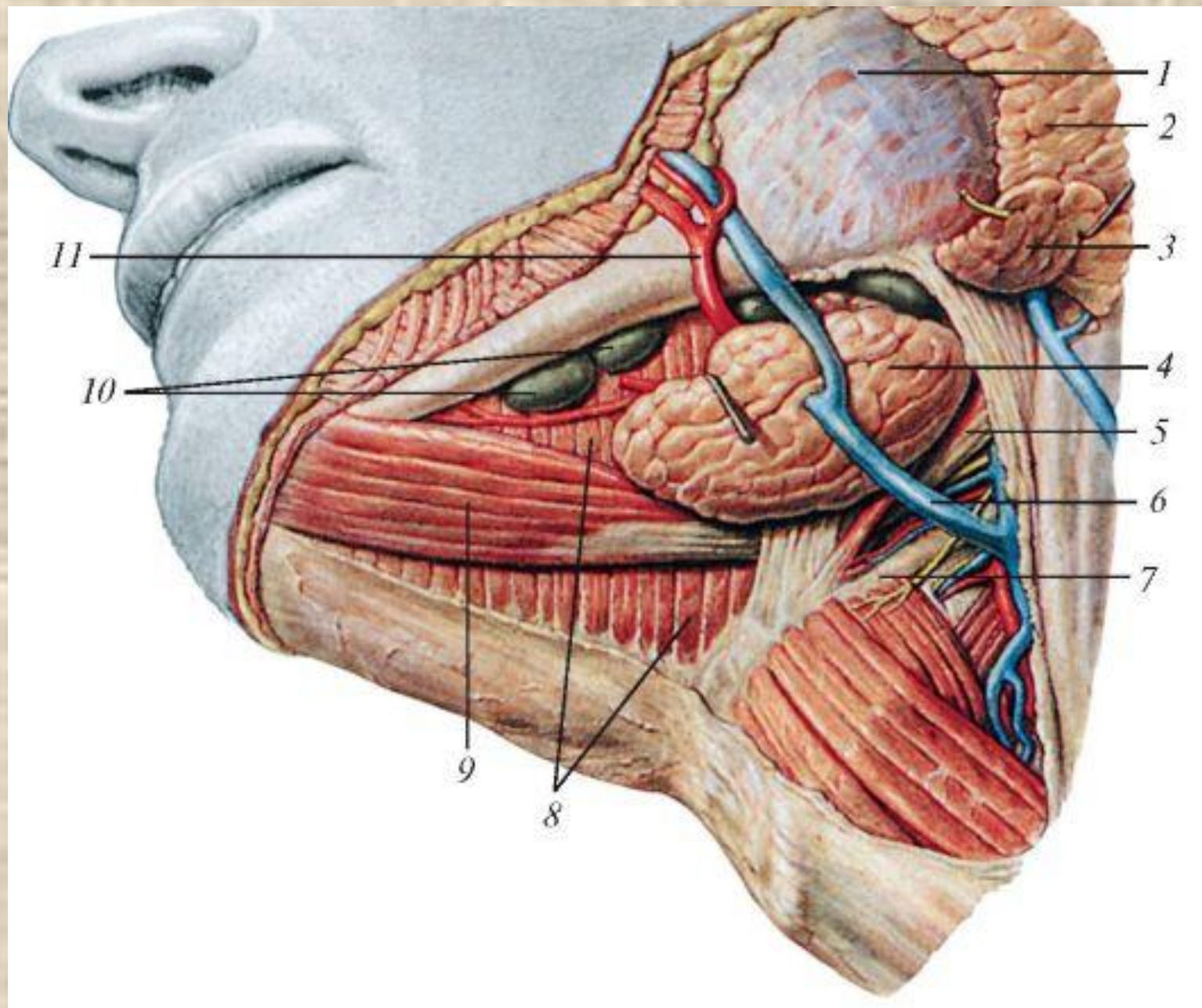
- Молочная генерация:

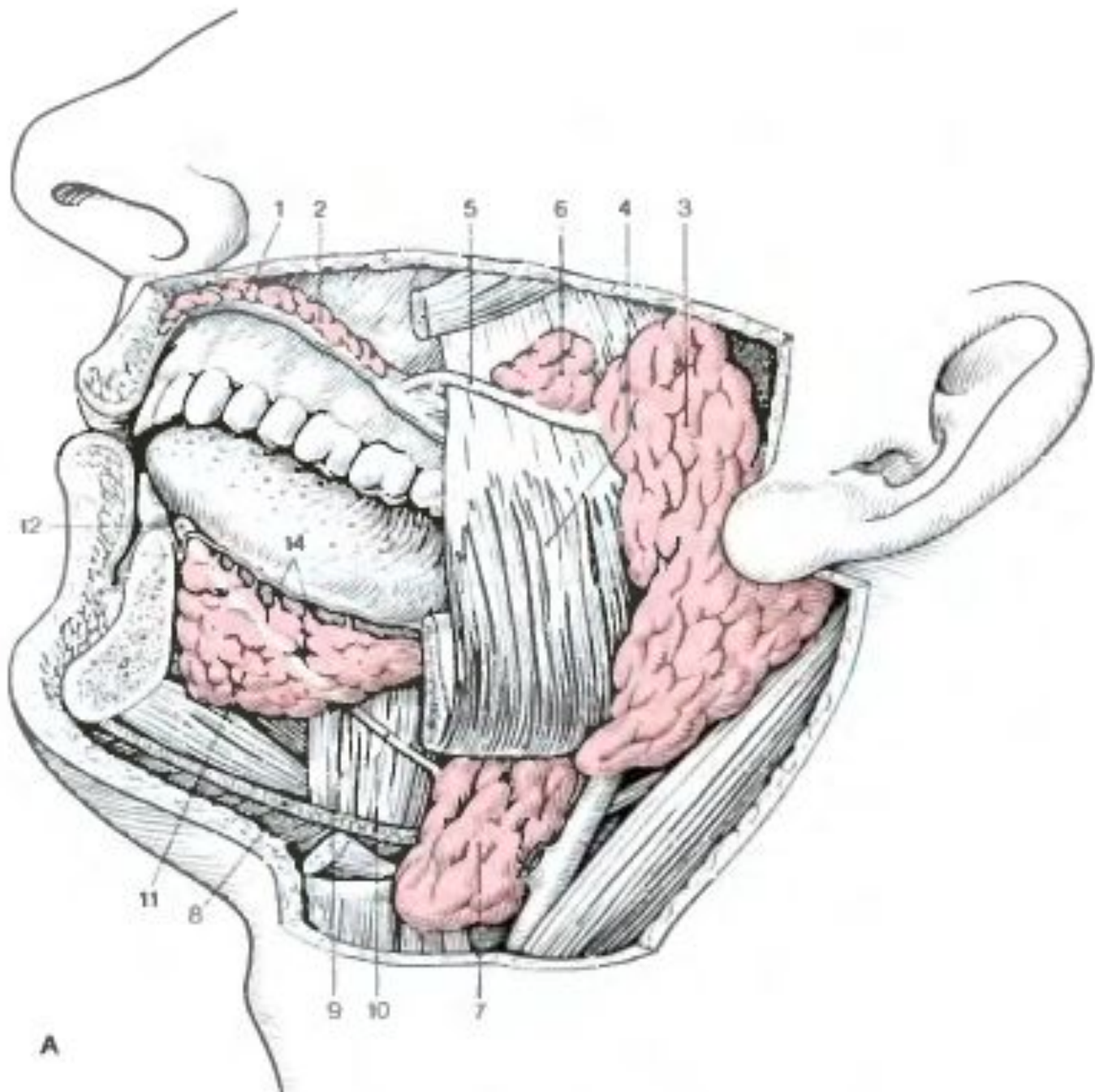
**i<sub>2</sub>c<sub>1</sub>p<sub>0</sub>m<sub>2</sub>**





# Слюнные железы Glandulae salivariae

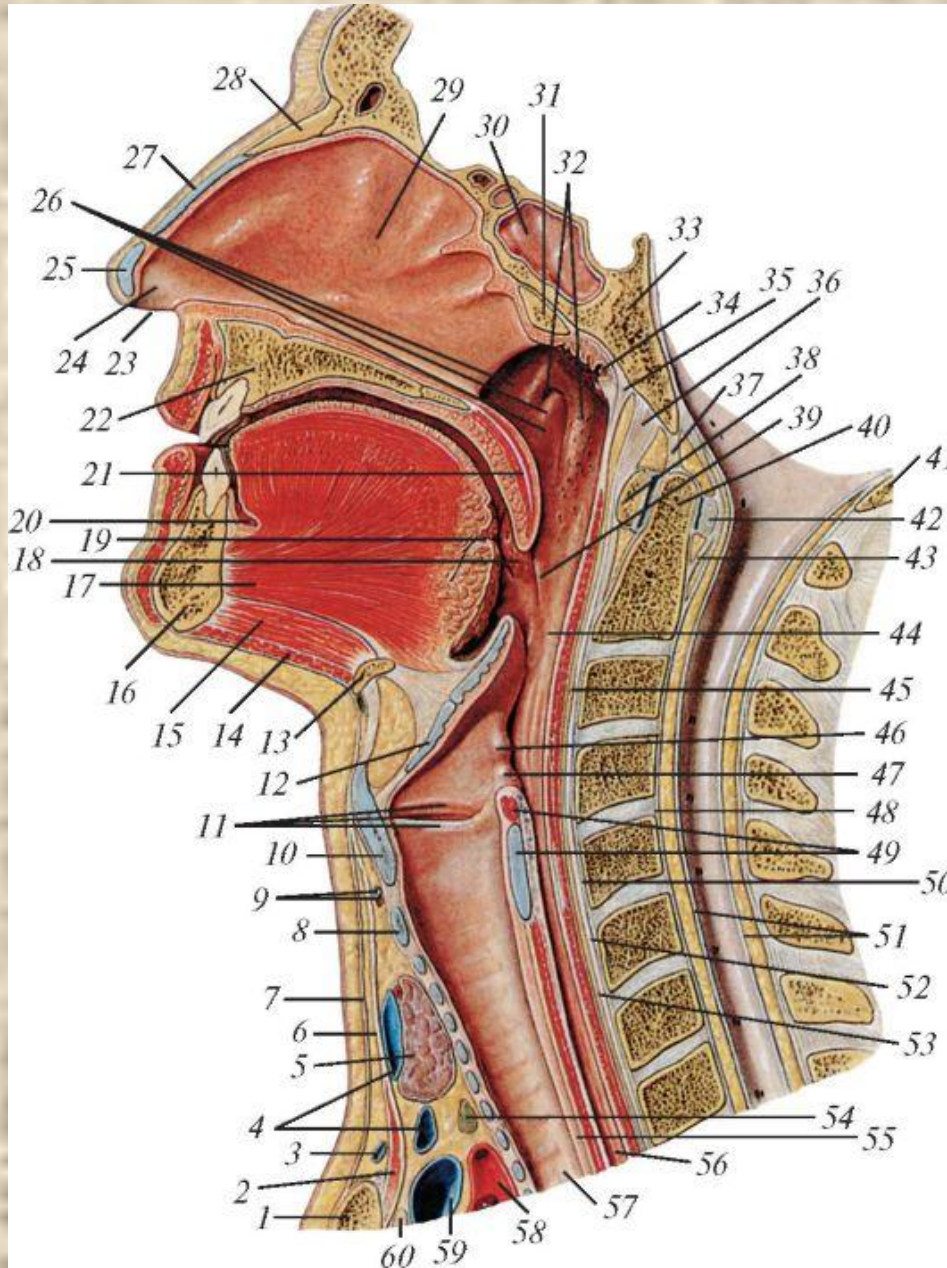








# Глотка Pharynx





# Глоточное лимфоидное кольцо (Пирогова-Вальдейера)

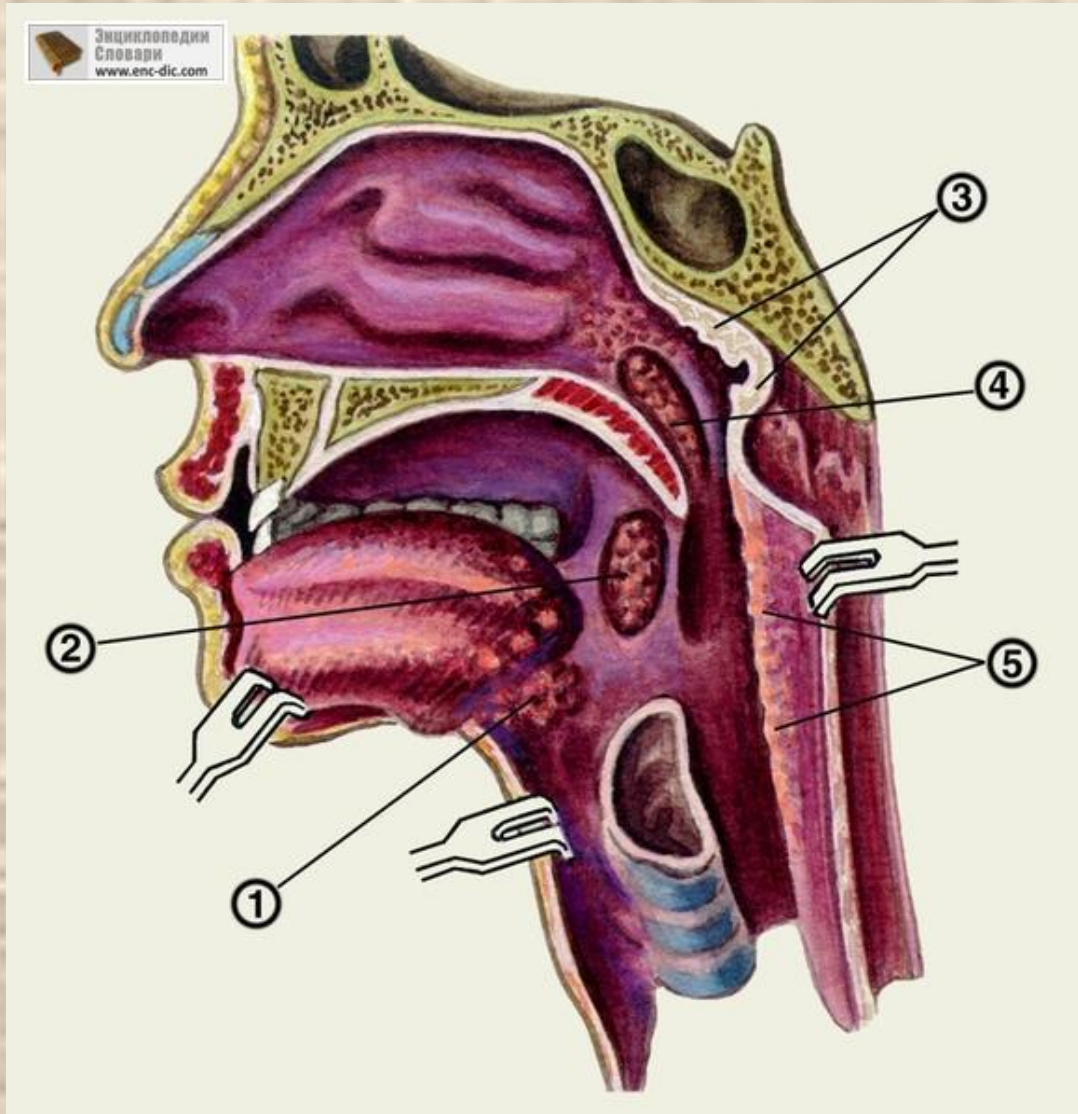
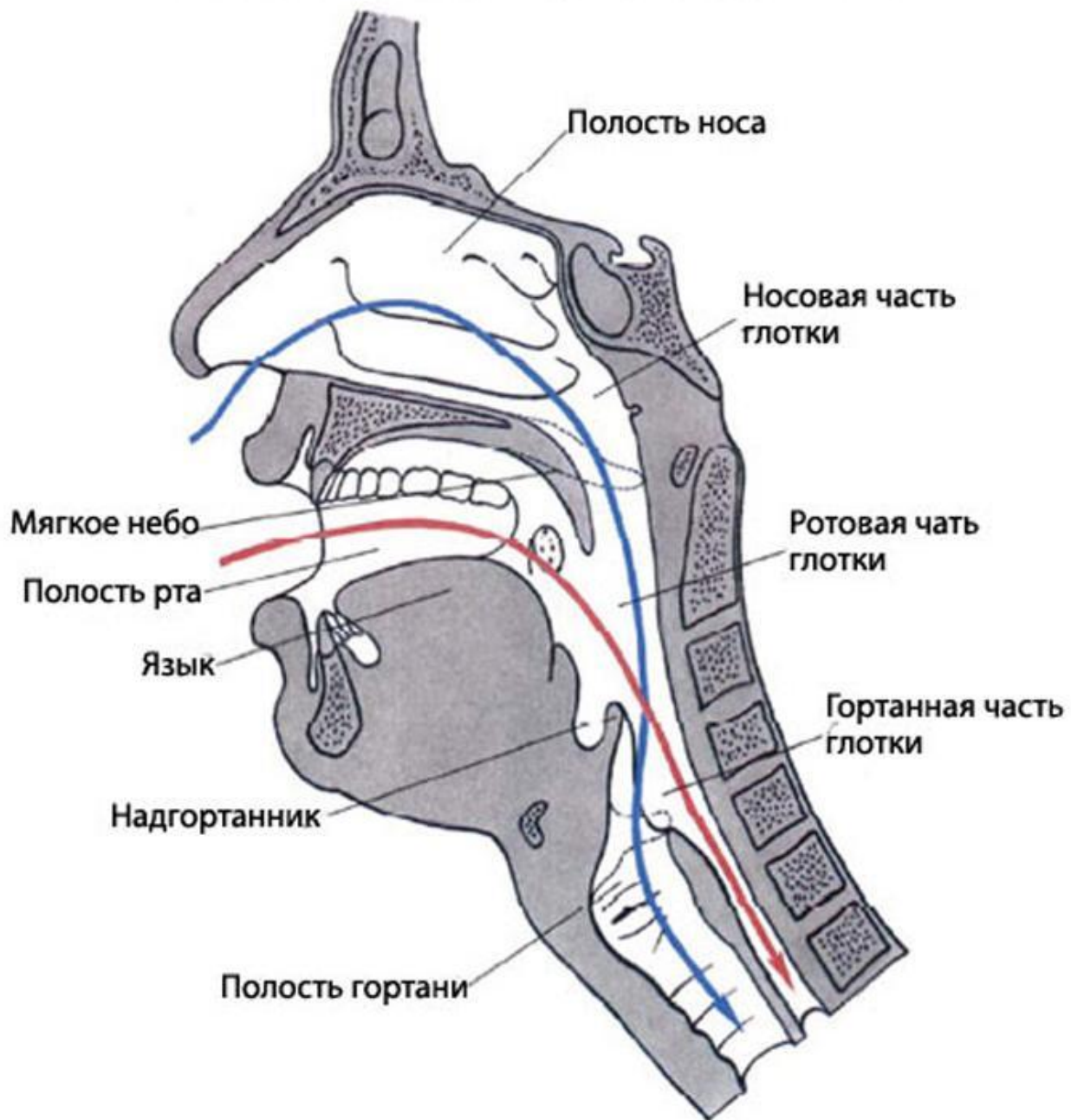




Схема дыхательного (синяя линия) и пищеварительного (красная линия) путей и их пересечения в области глотки





# Пищевод Oesophagus (греч. Oisophagos)

