

# Многофункциональный центр ИСКУССТВ

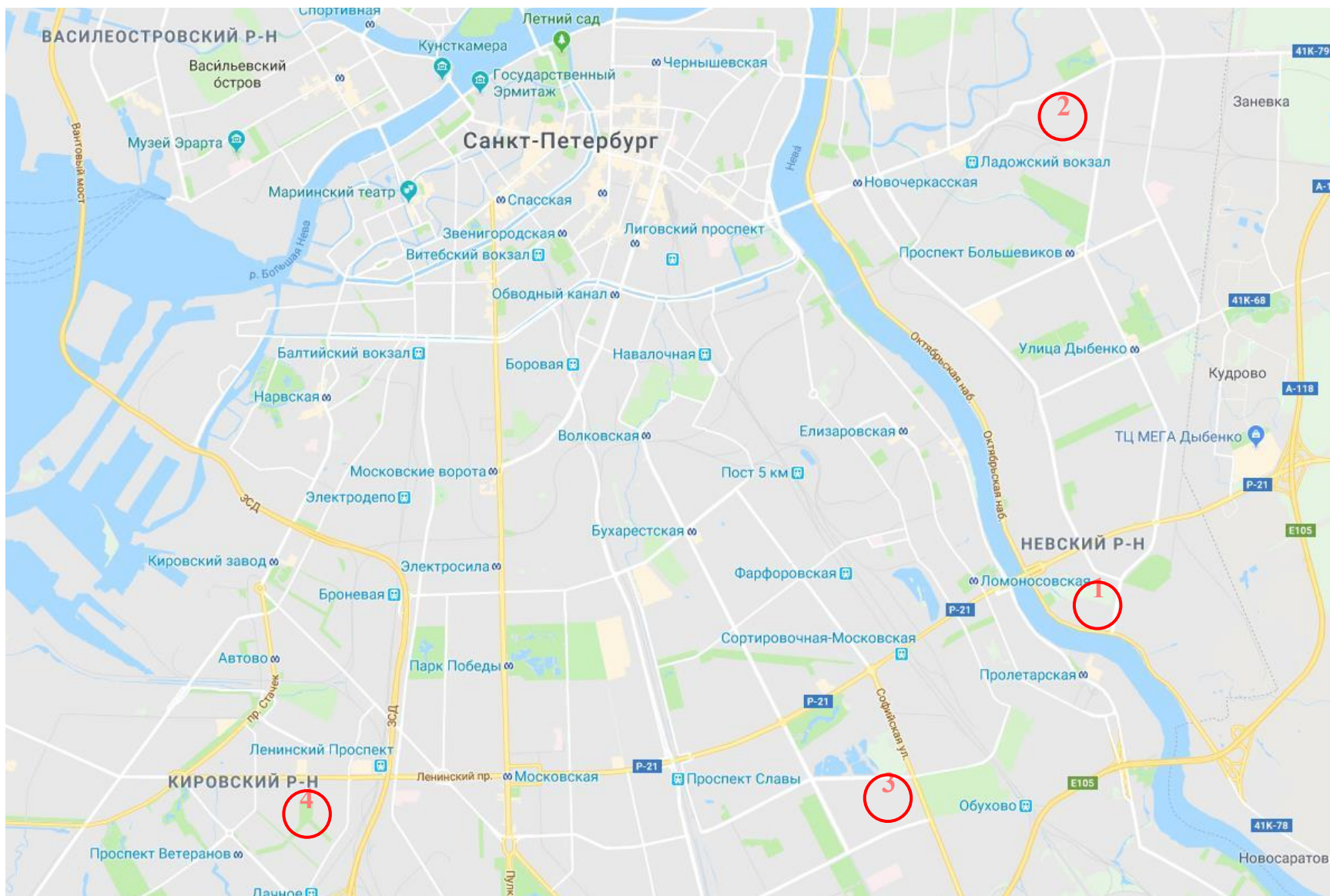
Максимова К.В. 2-Ам-1

# Схема концентрации объектов культуры по районам Санкт-Петербурга



			Театры	Кинотеатры	Музеи	Культурно-досуговые учреждения	Подростково-молодежные клубы
Формула расчета			Чел./1000*k, где k-количество мест				
k			4,83	9,55	0,02	26,86	15,41
Численность населения							
№	Район	Чел.	Мест	Мест	Мест	Мест	Мест
1	Адмиралтейский	163 591	790,14	1562,29	3,27	4394,05	2520,94
2	Василеостровский	209 587	1012,31	2001,56	4,19	5629,5	3229,74
3	Выборгский	509 592	2461,33	4866,6	10,19	13687,64	7852,81
4	Калининский	538 258	2599,78	5140,36	10,77	14457,61	8294,56
5	Кировский	336 404	1624,83	3212,66	6,73	9035,81	5183,99
6	Колпинский	188 688	911,36	1801,97	3,77	5068,16	2907,68
7	Красногвардейский	357 906	1728,69	3418,00	7,16	9613,36	5515,33
8	Красносельский	383 111	1850,43	3658,71	7,66	10290,36	5903,74
9	Кронштадтский	44 401	214,46	424,03	0,89	1192,61	684,22
10	Курортный	76 923	371,54	734,61	1,54	2066,15	1185,38
11	Московский	350 602	1693,41	3348,25	7,01	9417,17	5402,78
12	Невский	519 433	2508,86	4960,59	10,39	13951,97	8004,46
13	Петроградский	134 787	651,02	1287,22	2,70	3620,38	2077,07
14	Петродворцовый	140 949	680,78	1346,06	2,82	3785,89	2172,02
15	Приморский	565 442	2731,08	5399,98	11,31	15187,77	8713,46
16	Пушкинский	208 702	1008,03	1993,10	4,17	5605,74	3216,10
17	Фрунзенский	401 410	1938,81	3833,47	8,03	10781,87	6185,73
18	Центральный	222 149	1072,98	2121,52	4,44	5966,92	3423,62
Расчетная обеспеченность объектами культуры в СПб			25849,84	51110,98	107,04	143752,96	82473,63
Фактическая обеспеченность объектами культуры в СПб			25076	49 609	107	124299	64575

# Расположение рассматриваемых участков на карте города



# Критерии оценки участков проектирования

**1. Площадь**

**2. Транспортная доступность**

**3. Близость к центру города**

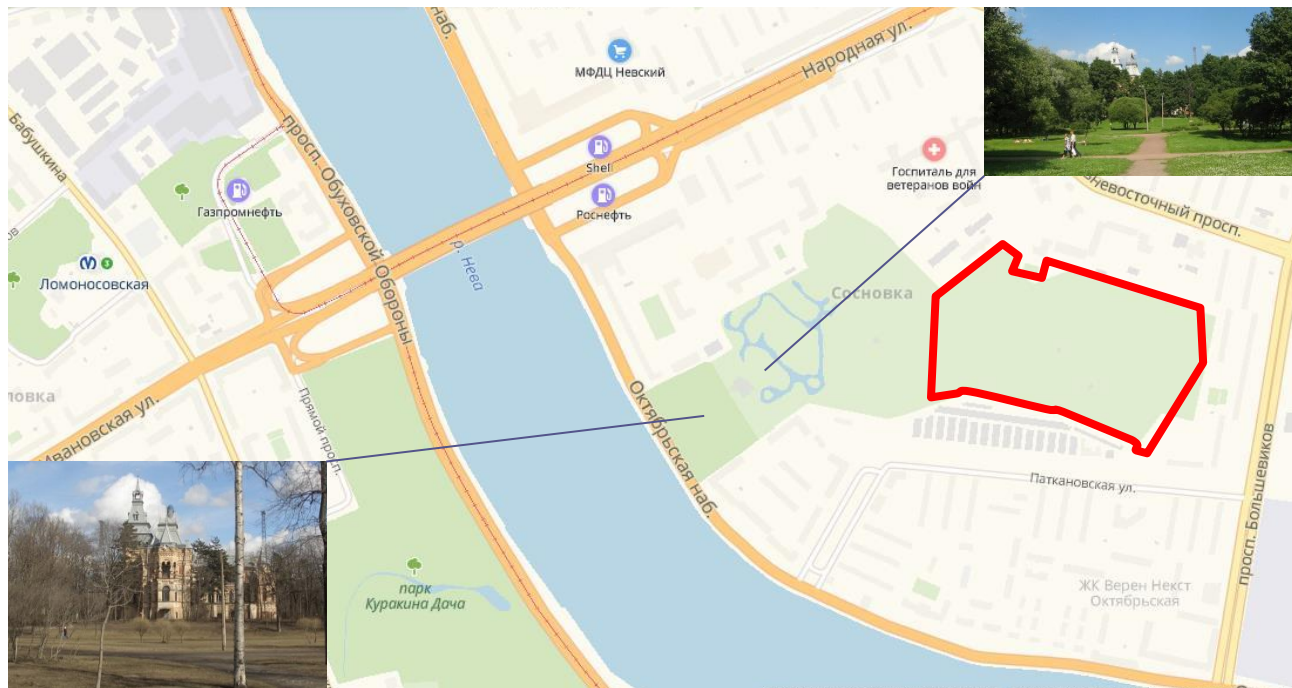
**4. Наличие водных ресурсов**

**5. Отсутствие объектов культурного наследия**

**6. Ограничения по застройке**

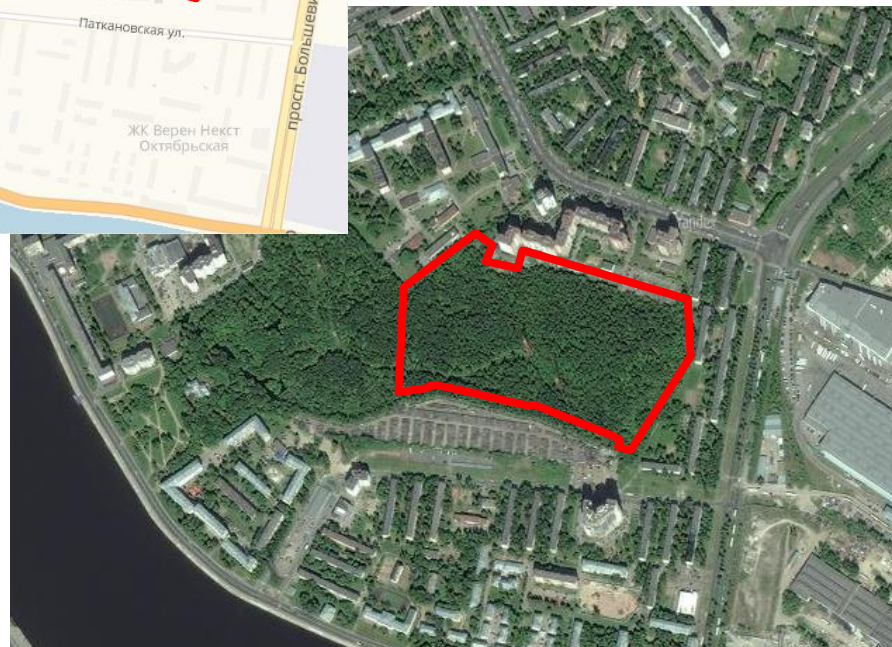
**7. Отсутствие функционирующих объектов на территории**

# Участок №1 – Территория рядом с усадьбой князя А. И. Чернова «Сосновка»



Ситуационный план

Существующая застройка на участке



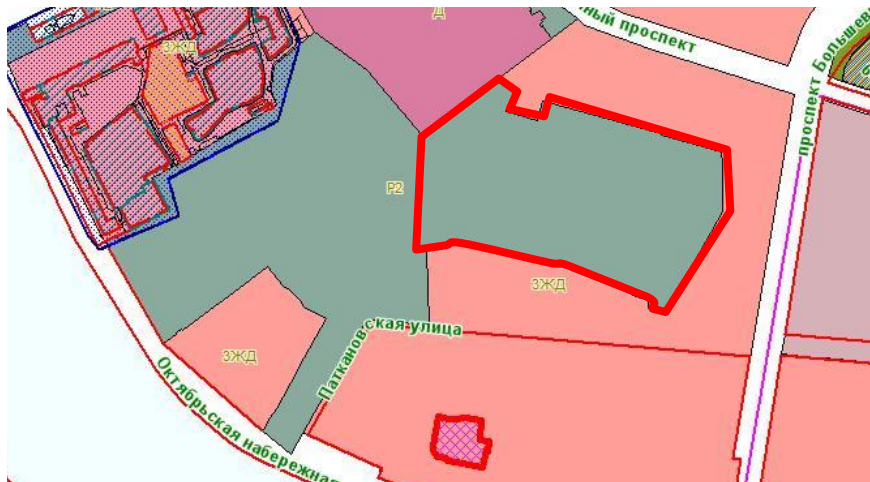
Расположение: Невский район, между Народной улицей, проспектом Большевиков и Невой.

Площадь: 11,5 га.

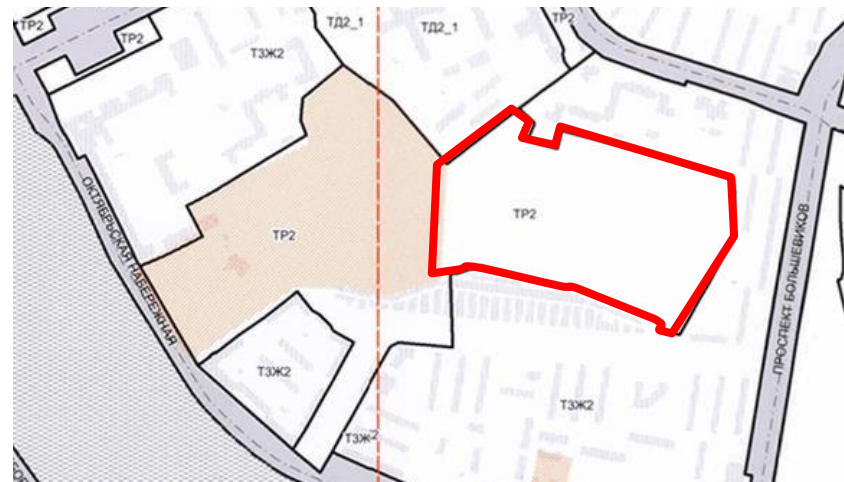
Метро: 1,8 км - «Ломоносовская», 2,9 км - «Пролетарская».

Центр города: 11 км.

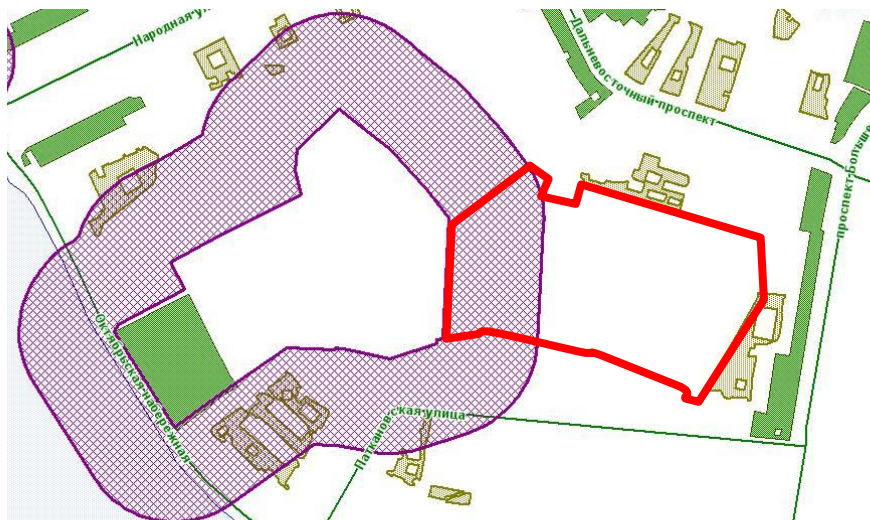
# Участок №1 – Территория рядом с усадьбой князя А. И. Чернова «Сосновка»



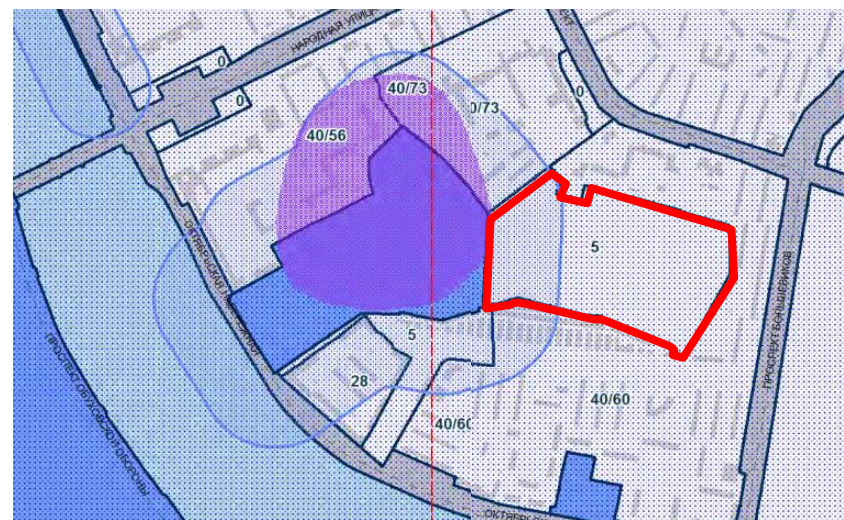
*Функциональные зоны*



*Территориальные зоны*



*Объект культурного наследия*



*Высота застройки*

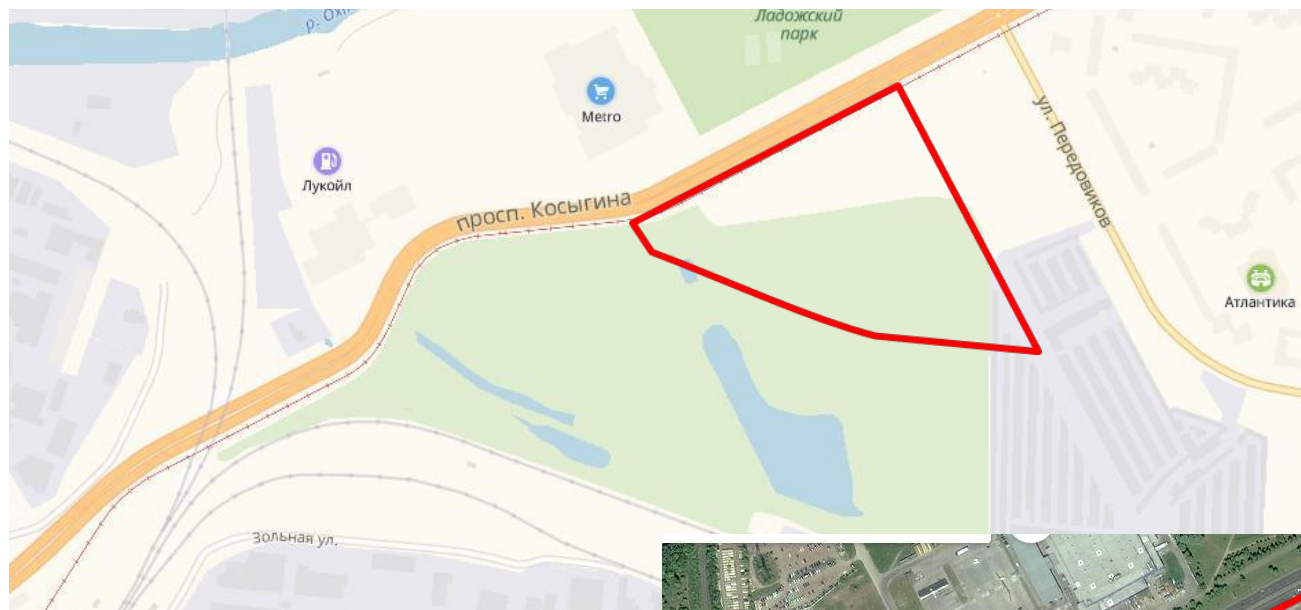
Участок №1 – Территория рядом с усадьбой князя  
А. И. Чернова «Сосновка»

*Вывод. Проблематика участка №1*

1. Удаленность от центра города.
2. Непосредственная близость к объекту культурного наследия.
3. Ограничение по высоте застройки - 5м.
4. Отсутствие водных ресурсов на территории.



# Участок №2 - Проспект Косыгина (юго-западнее пересечения с улицей Передовиков)



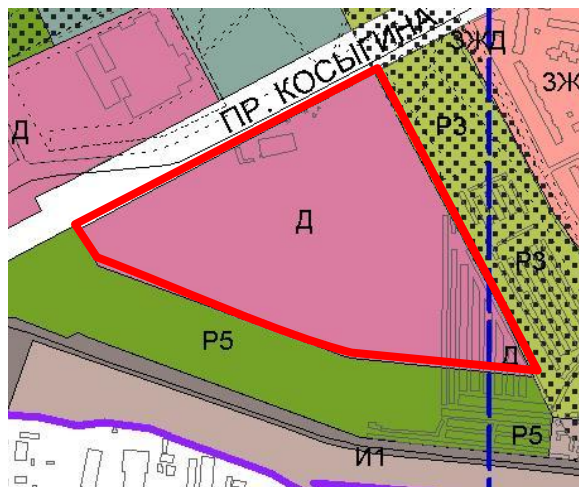
*Ситуационный план*

*Существующая застройка на участке*

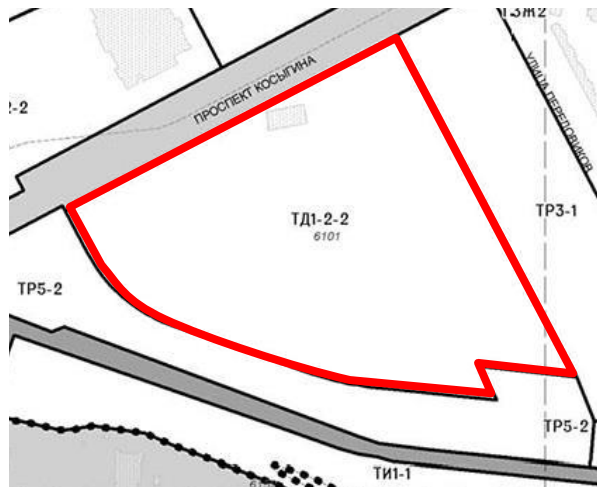
Расположение:  
Красногвардейский район,  
Проспект Косыгина  
Площадь: 19,8 га.  
Метро: 1,6 км - «Ладожская»,  
км - «Проспект Большевиков»  
Центр города: 9 км.



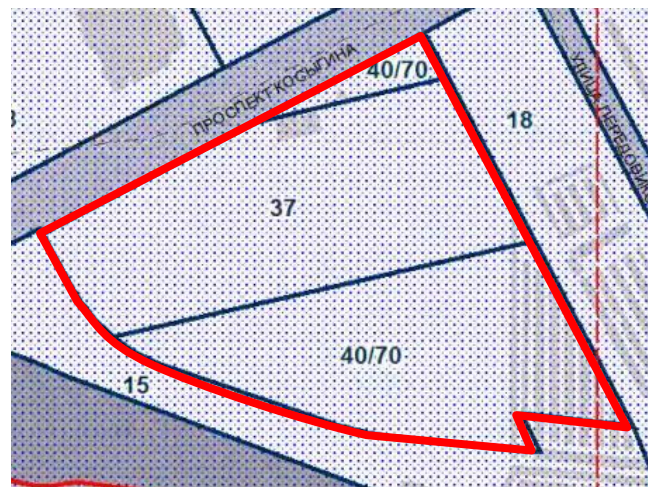
# Участок №2 - Проспект Косыгина (юго-западнее пересечения с улицей Передовиков)



*Функциональные зоны*



*Территориальные зоны*



*Высота застройки*

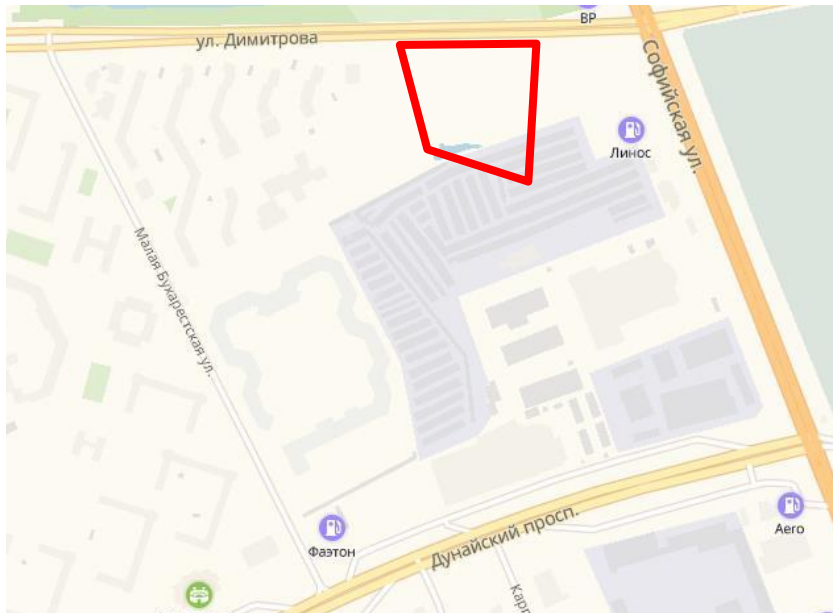


## Участок №2 - Проспект Косыгина (юго-западнее пересечения с улицей Передовиков)

*Вывод. Проблематика участка №2*

1. Удаленность от центра города.
2. Отсутствие водных ресурсов на территории.

## Участок №3 – «Купчино»



**Расположение:** Фрунзенский район, «Купчино», улица Димитрова, участок 1, (юго-западнее пересечения с Софийской улицей)

**Площадь:** 2,6 га.

**Метро:** 3,3 км - «Купчино», «Пролетарская», 3,4 км - «Международная».

**Центр города:** 11,4 км.

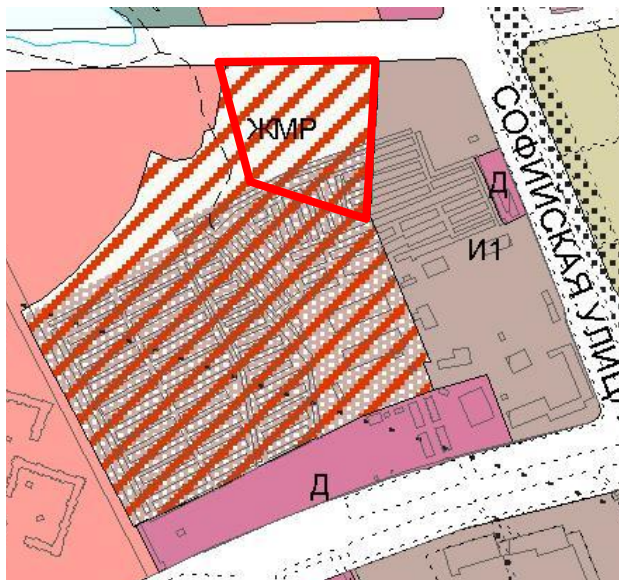


*Ситуационный план*

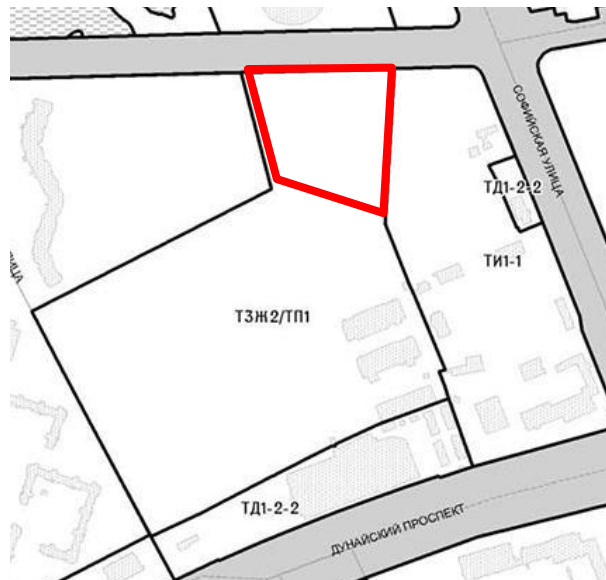
*Существующая застройка на участке*



# Участок №3 – «Купчино»



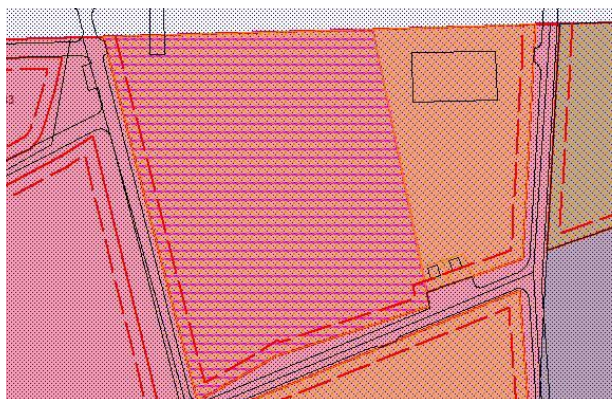
*Функциональные зоны*



*Территориальные зоны*



*Высота застройки*



*ППТ и ПМ*

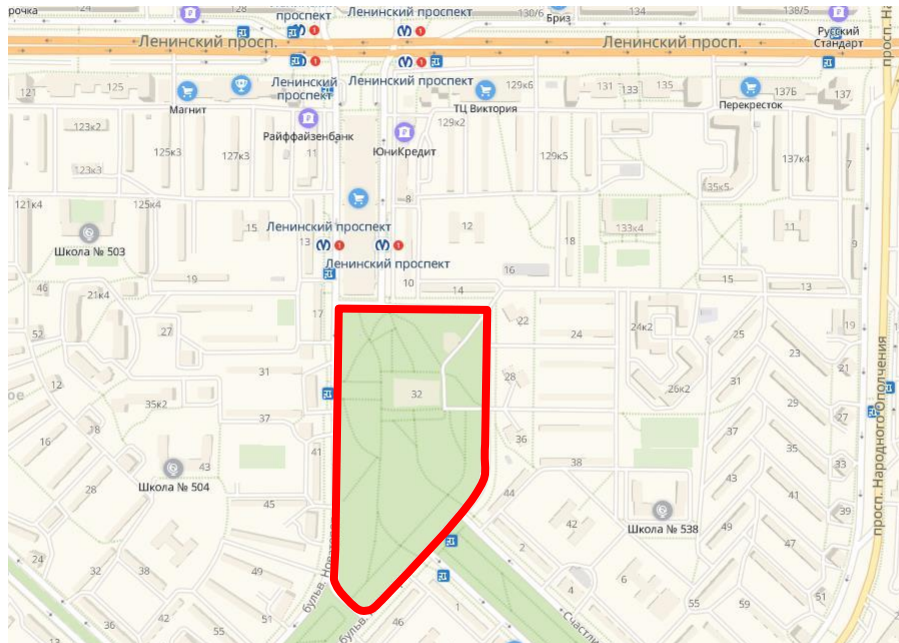


## Участок №3 – «Купчино»

*Вывод. Проблематика участка №3*

1. Удаленность от центра города.
2. Отсутствие водных ресурсов на территории.

# Участок №4 – Сквер на Бульваре Новаторов

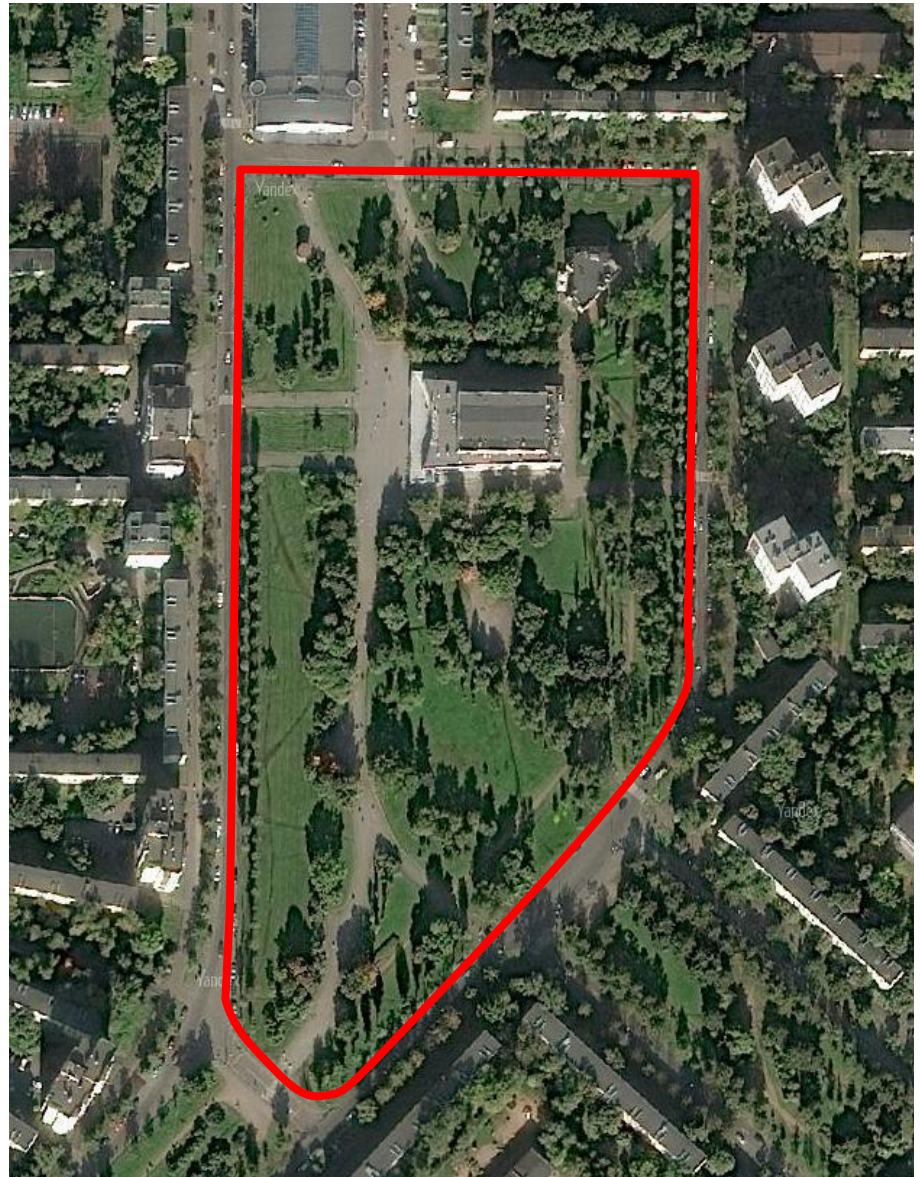


**Расположение:** Кировский район, муниципальный округ Дачное, сквер на Бульваре Новаторов, д.32.

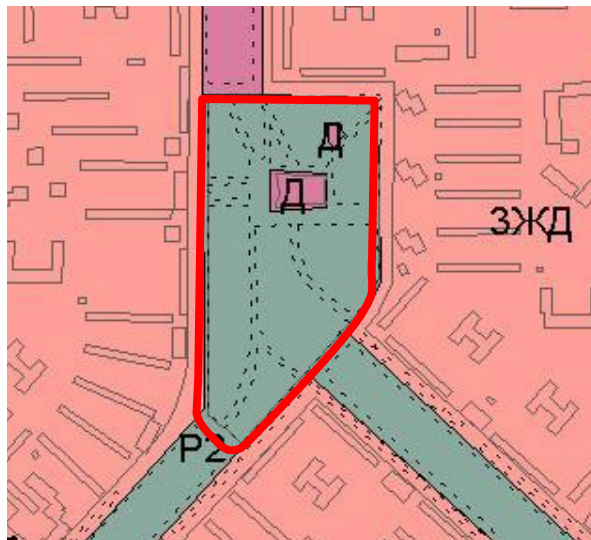
**Площадь:** под застройку 0,44 га, территория сквера 5,15 га.

**Метро:** 450 м – «Ленинский проспект».

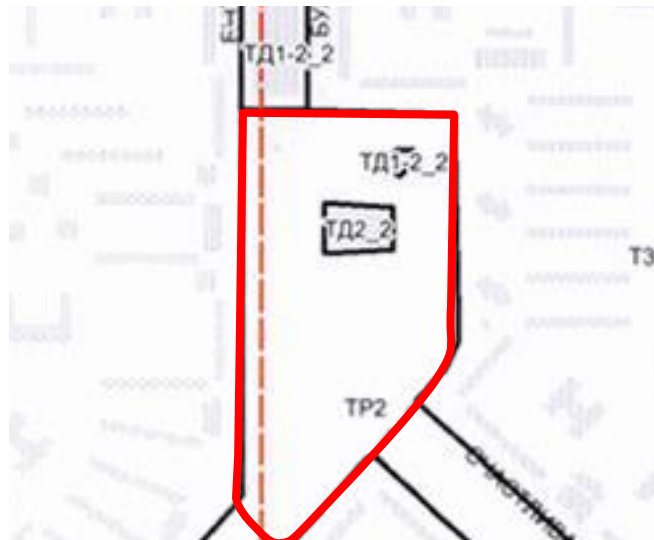
**Центр города:** 9,5 км.



# Участок №4 – Сквер на Бульваре Новаторов



*Функциональные зоны*



*Территориальные зоны*



*Высота застройки*





## Участок №4 – Сквер на Бульваре Новаторов

*Вывод. Проблематика участка №4*

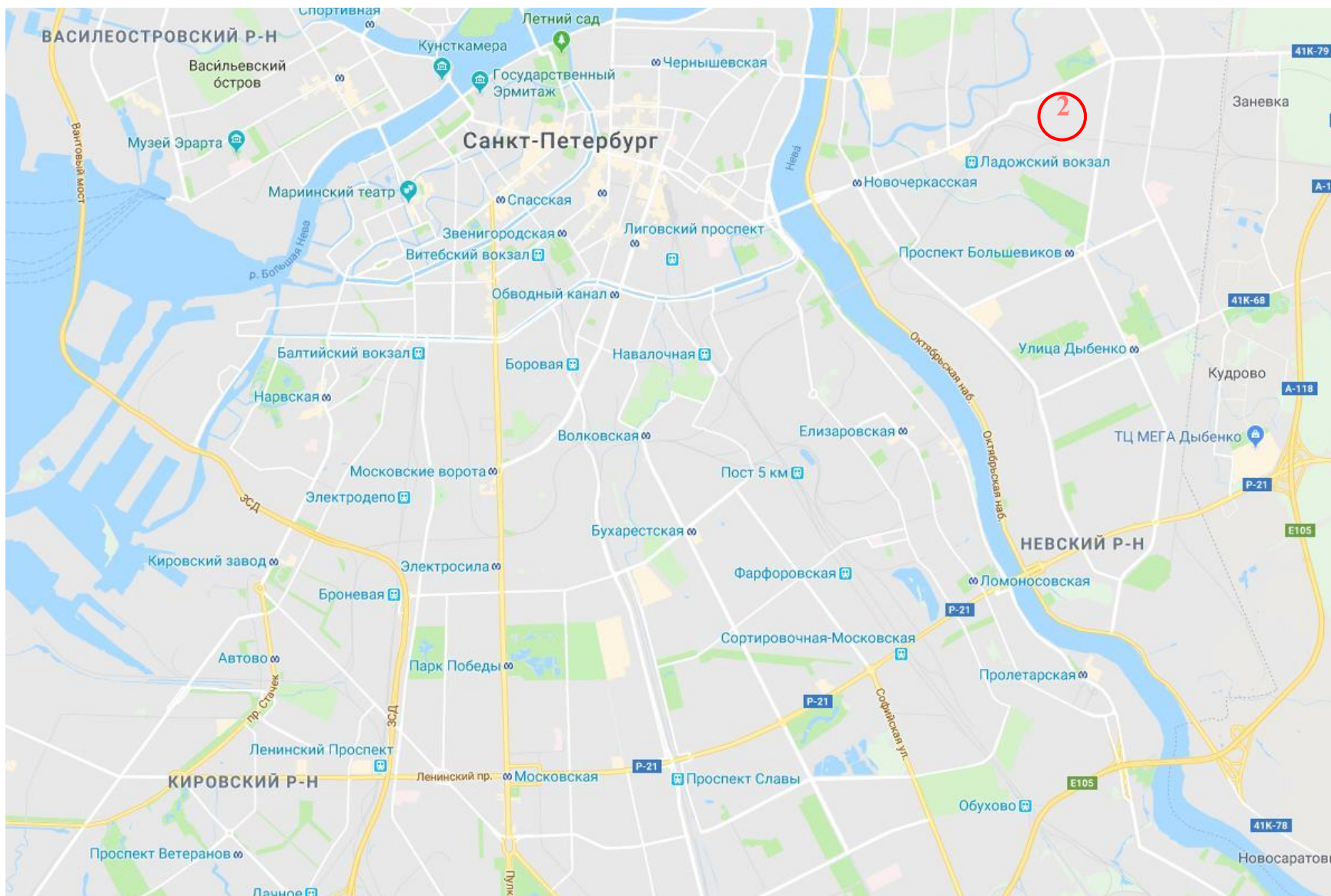
1. Небольшая площадь участка для проектирования, ограниченная рекреационной зоной.
2. Отсутствие водных ресурсов.

## Сравнение участков

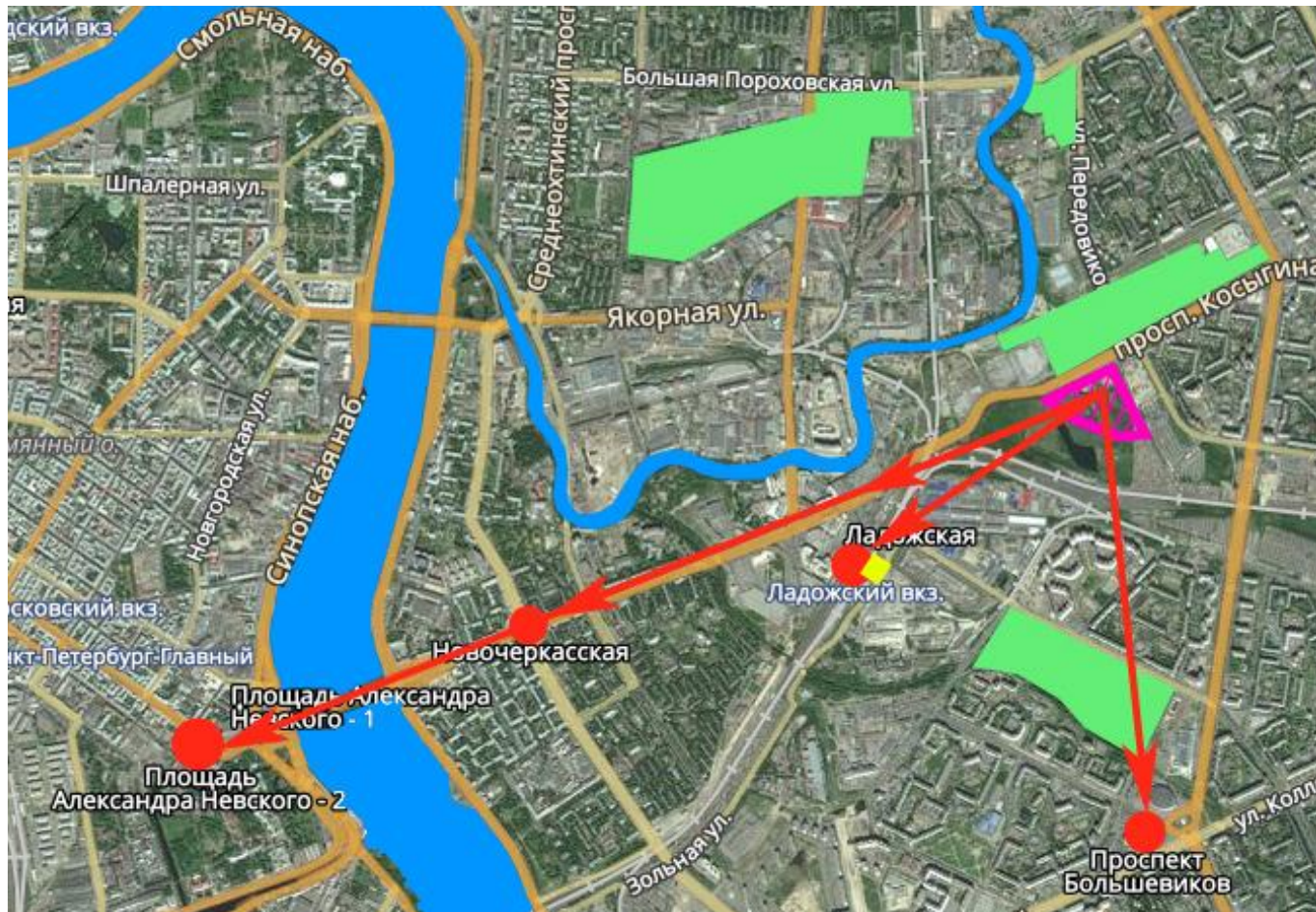
Критерии	Участок 1	Участок 2	Участок 3	Участок 4
1. Площадь	+	+	+	-
2. Транспортная доступность	+	+	-	+
3. Близость к центру города	-	-	-	+
4. Наличие водных ресурсов	-	-	-	-
5. Отсутствие объектов культурного наследия	-	+	+	+
6. Ограничения по застройке	-	+	+	-
7. Отсутствие функционирующих объектов на территории	+	+	+	-




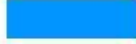
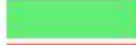


# Расположение рассматриваемых участков на карте города



# Анализ выбранного участка проектирования



*Визуальные  
связи и  
доминанты*

-  Объект культурного наследия
-  Водные объекты
-  Рекреационные зоны
-  Доминанты, оси
-  Объект проектирования

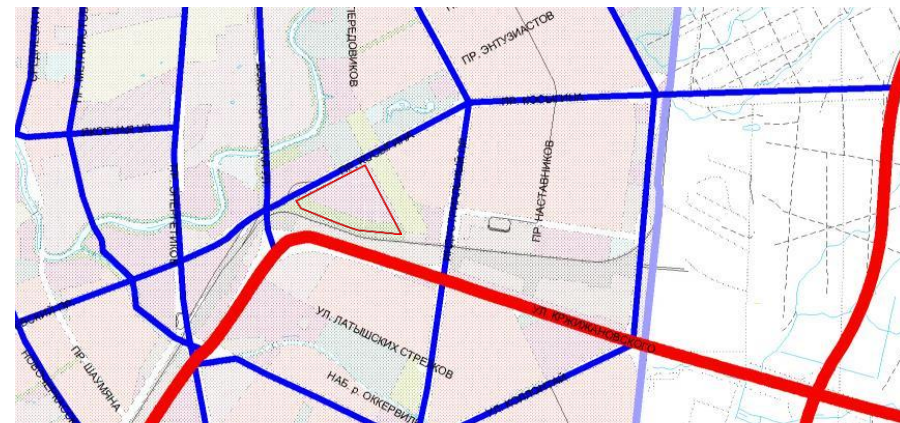
# Анализ выбранного участка проектирования






Схема развития  
авто, ж/д, водного  
и трубопроводного  
транспорта

-  автодороги I категории
-  автодороги II категории
-  городские скоростные дороги
-  существующие ж/д линии
-  ж/д обход города
-  по существующим ж/д линиям
-  по проектируемым ж/д линиям
-  скоростная пассажирская ж/д линия Москва-Санкт-Петербург-Хельсинки
-  Ладожский вокзал

## Улично-дорожная сеть



-  - скоростная дорога
-  - магистраль непрерывного движения
-  - магистрали городского значения

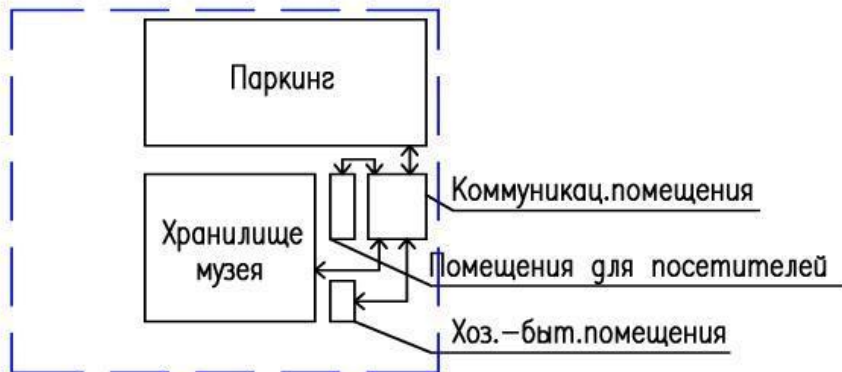
# Анализ выбранного участка проектирования

Проект детальной планировки района Ржевка-Пороховые, эскиз застройки 1977г.

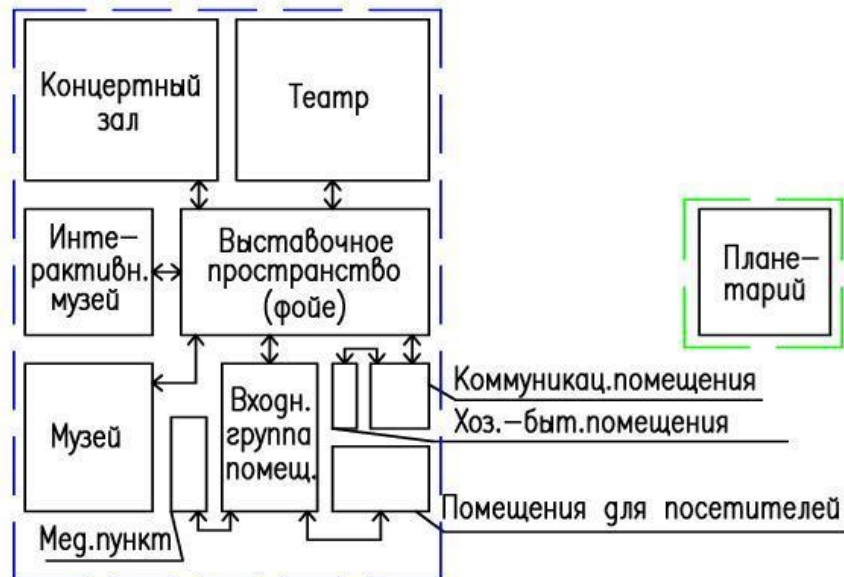


# Схема функционально-планировочной организации ЦИ

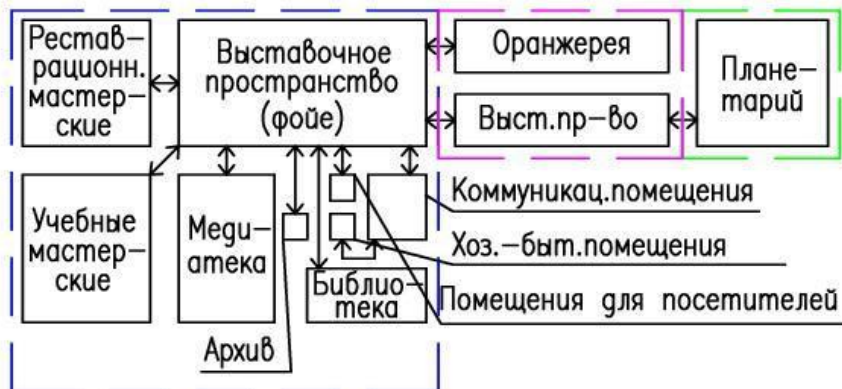
Подземный этаж



1 этаж



2 этаж

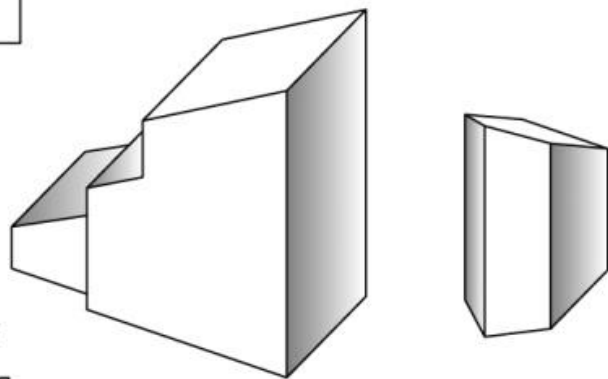
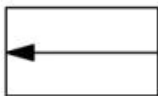


3 этаж



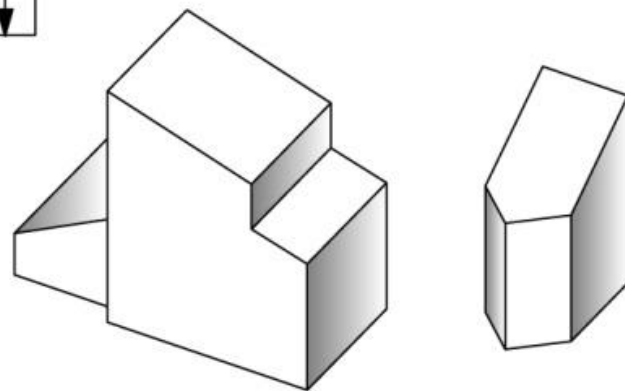
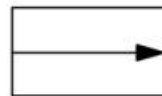
# Варианты объемно-пространственного решения

1



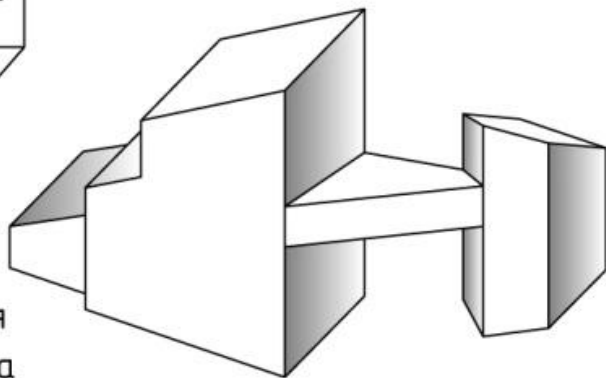
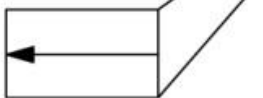
Отдельно  
стоящие  
расходящиеся  
друг от друга  
объемы

2



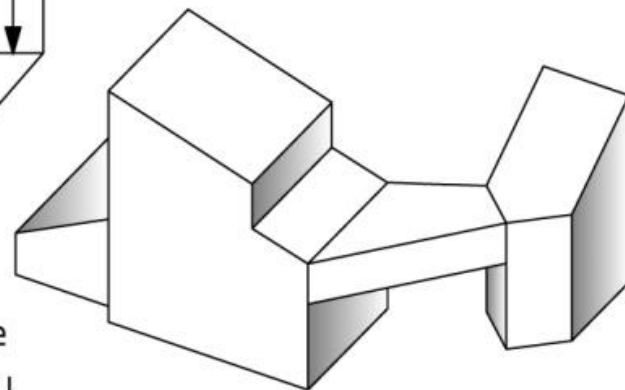
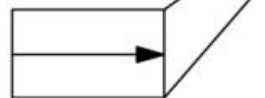
Отдельно  
стоящие  
наклоненные  
друг к другу  
объемы

3



Расходящиеся  
друг от друга  
объемы

4



Наклоненные  
друг к другу  
объемы