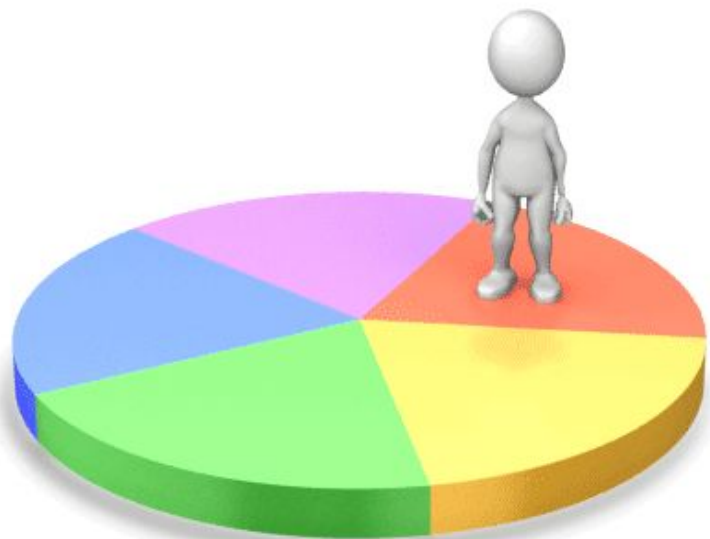


СТАТИСТИКА РЫНКА ТРУДА В ПМР»



Зейдан Валерия, Рындина Ирина, 205 группа
Научный руководитель : Ляшкова Е.А.



АДМИНИСТРАТИВНО-ТЕРРИТОРИАЛЬНОЕ УСТРОЙСТВО ПРИДНЕСТРОВСКОЙ МОЛДАВСКОЙ РЕСПУБЛИКИ



**Ситуация на рынке
труда в I полугодии
2018 года
складывалась под
влиянием социально-
экономических и
демографических
процессов
происходящих в
республике.**



ПО ДАННЫМ ЕГФСС

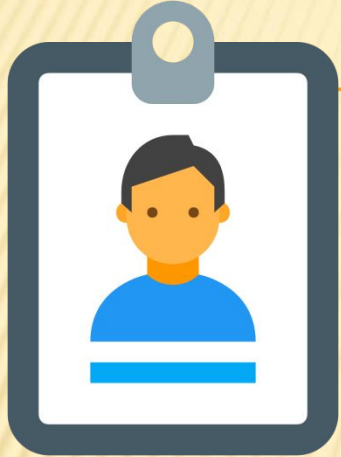


**ИЩУТ РАБОТУ-4468
ЧЕЛОВЕК**

**РАЗМЕР ПОСОБИЯ
-426,4 РУБЛЯ**



ПО ИНФОРМАЦИИ ГОССЛУЖБЫ СТАТИСТИКИ



Численность работников всех отраслей экономики на 1 октября 2018 – 94,6 тыс. человек



Величина прожиточного минимума в среднем на душу населения 2018–1450 руб.



Средний размер назначенной пенсии за июль-сентябрь 2018 – 1334,20 руб.

ЭКОНОМИЧЕСКИЕ КАРТЫ

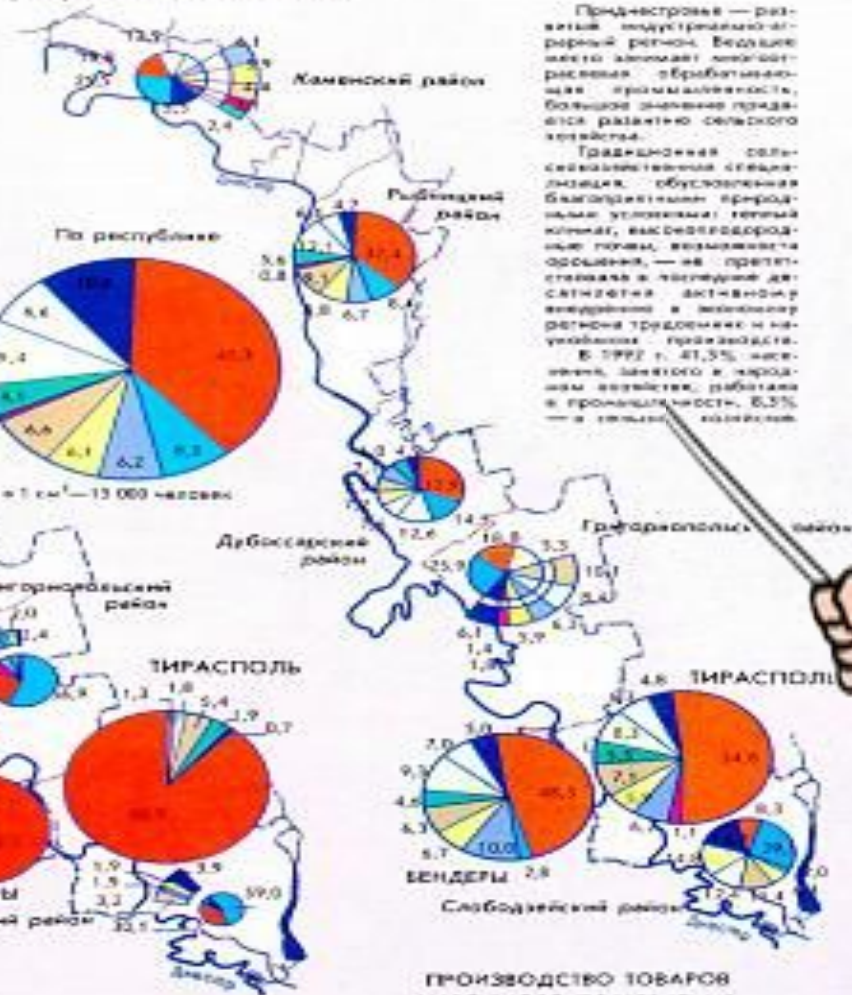


СТРУКТУРА ОСНОВНЫХ ПРОИЗВОДСТВЕННЫХ ФОНДОВ И ОБОРОТНЫХ СРЕДСТВ (в процентах, 1992 г.)

По районам и городам республиканского подчинения



По районам и городам республиканского подчинения



РАСПРЕДЕЛЕНИЕ ЗАНЯТОГО НАСЕЛЕНИЯ ПО ОТРАСЛЯМ ПРОИЗВОДСТВЕННОЙ И НЕПРОИЗВОДСТВЕННОЙ СФЕРЫ (в процентах, 1992 г.)

Преднастроение — развитие — индустриально-аграрный регион. Ведущее место занимает агропродовольственная обрабатывающая промышленность. Большое значение придается развитию сельского хозяйства.

Традиционная сельскохозяйственная специализация, обусловленная благоприятными природными условиями: теплые климат, высокоплодородные почвы, возможность орошения, — не препятствовала в последние десятилетия активной модернизации и интенсификации сельского хозяйства.

В 1992 г. 41,3% населения, занятого в народном хозяйстве, работало в промышленности, 6,3% — в сельском хозяйстве.

ПРОИЗВОДСТВО ТОВАРОВ НАРОДНОГО ПОТРЕБЛЕНИЯ (в процентах, 1992 г.)



Уровень безработицы в сравнении

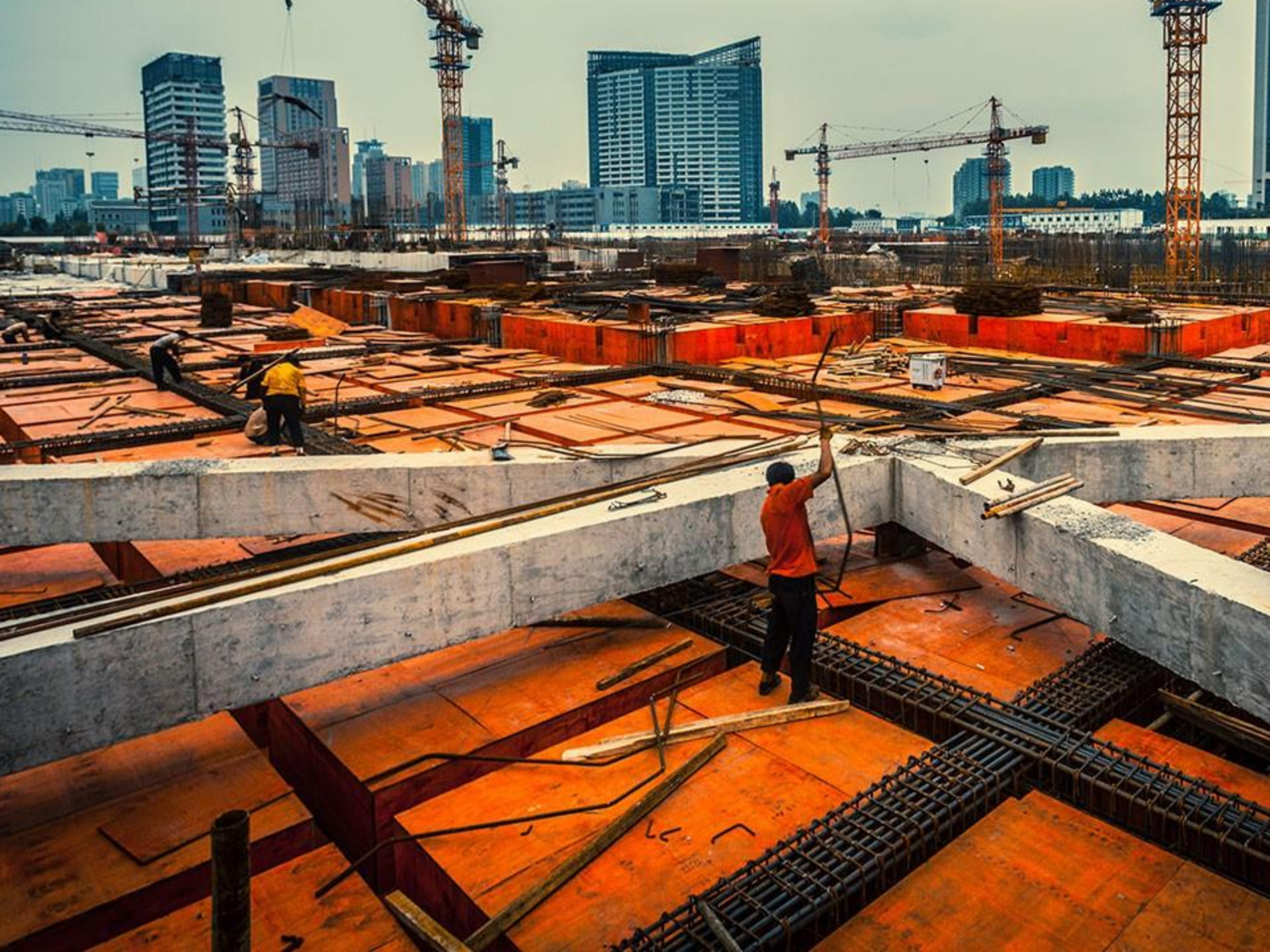
2015

2016

2017







Размер зарплат в приднестровской экономике



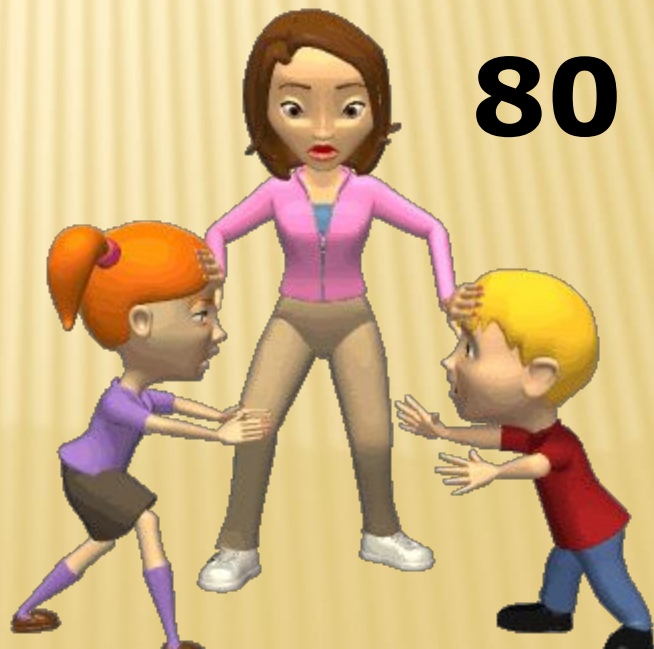
Средний размер оклада составляет 2000–2100 PRB. Учительская ставка — 100 \$. Воспитатели в государственных садиках зарабатывают до 80.

Основной контингент бирж труда — лица, перешагнувшие 50-летний порог и попавшие под сокращение. Молодежь на учете не состоит, поскольку сотрудники центров занятости предлагают им такие низкооплачиваемые вакансии, как дворник, санитар или уборщица. В целом доверия центрам занятости у людей нет.

100 \$



80 \$

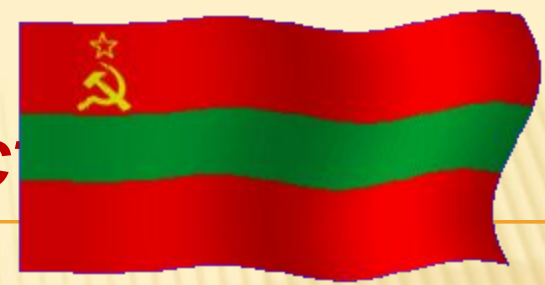




Наиболее востребованными специальностями и профессиями за отчетный период являются: врачи, средний медицинский персонал, педагогические работники, военнослужащие, милиционеры, менеджеры по продажам, швеи, трактористы, повара, водители, термоотделочники, операторы телекоммуникационных систем.



СОЗДАНИЕ НОВЫХ РАБОЧИХ МЕСТ



За январь – сентябрь 2018 года в Республике было создано 873 рабочих места на предприятиях крупного бизнеса, что на 15,6 % выше, чем за аналогичный период 2017 года.



В организациях малого бизнеса было создано 798 рабочих мест, что на 94,6 % выше, чем за январь – сентябрь 2017 года.



Количество предпринимателей, работающих по индивидуальным патентам, за 9 месяцев 2018 года составило 22 388 чел., что на 14,2 % выше аналогичного периода 2017 года



ВЫВОДЫ

- **устойчивое сокращение общей численности трудовых ресурсов**
- **сокращение абсолютной численности занятых как в целом по Республике, так и по отдельным видам**
- **рост уровня официальной и скрытой безработицы в связи с последствиями мирового финансово-экономического кризиса;**
- **профессионально-квалификационное несоответствие предложения рабочей силы спросу на нее, что приводит к росту численности лиц, нуждающихся в профессиональной переподготовке;**
- **непривлекательность и не востребованность безработными предлагаемых рабочих мест из-за нестабильного финансового положения предприятий, низкого уровня и несвоевременности выдачи**

ПРЕДЛОЖЕНИЯ

- ✓ **совершенствование механизма работы с несовершеннолетними гражданами;**
- ✓ **подъем на новый уровень работы с отдельными группами инвалидов, создание специализированных программ и эффективных механизмов работы с инвалидами;**
- ✓ **поиск новых источников финансирования программ поддержки занятости населения;**
- ✓ **разработка программ привлечения иностранной рабочей силы и стимулирования возврата граждан, ранее выехавших за пределы ПМР на заработки.**



Спасибо за внимание!



The End