

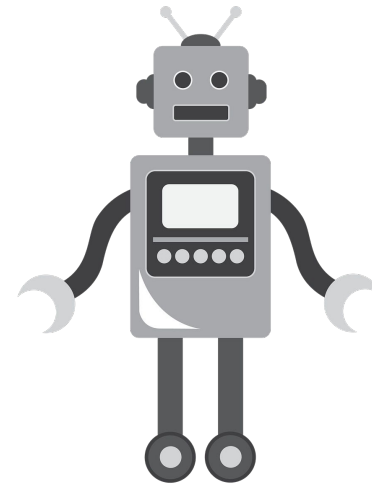
Стиль педагогического общения «Робот»

Выполнила студентка группы ПСД-18-1о

Ильина Надежда Ильинична

Опознавательные признаки речи

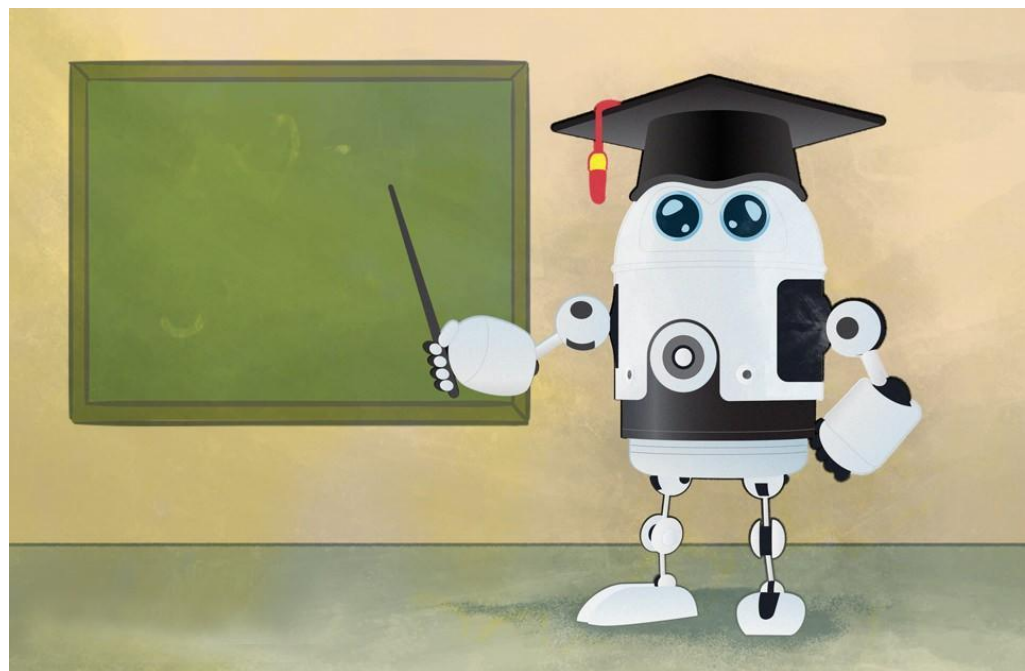
- **Невыразительный, ровный голос, речь пересыщена абстракциями, типологиями и дефинициями. частое употребление сложных специальных терминов без необходимых пояснений:**
 - «нетрудно догадаться, что...»
 - «как вам должно быть известно...»



Тело

Мало двигается по аудитории. Может выбрать себе одно место и стоять там все занятие. Предпочитает, обычно, занимать место у доски, у кафедры, у стола.

Сжатый, собранный, отсутствует жестикуляция и эмоциональная реакция.



**«Я спокоен, хладнокровен и
сдержан»**

**Общая
формула**



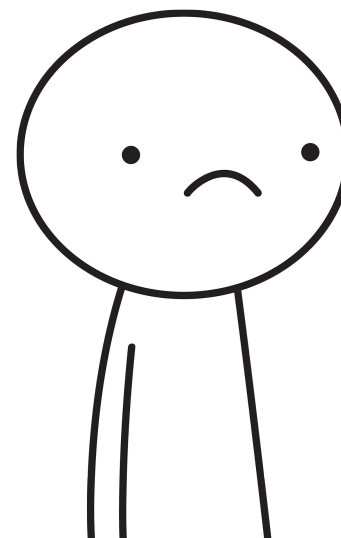
Внутреннее
содержание

«Я уязвим»

«Я слаб»

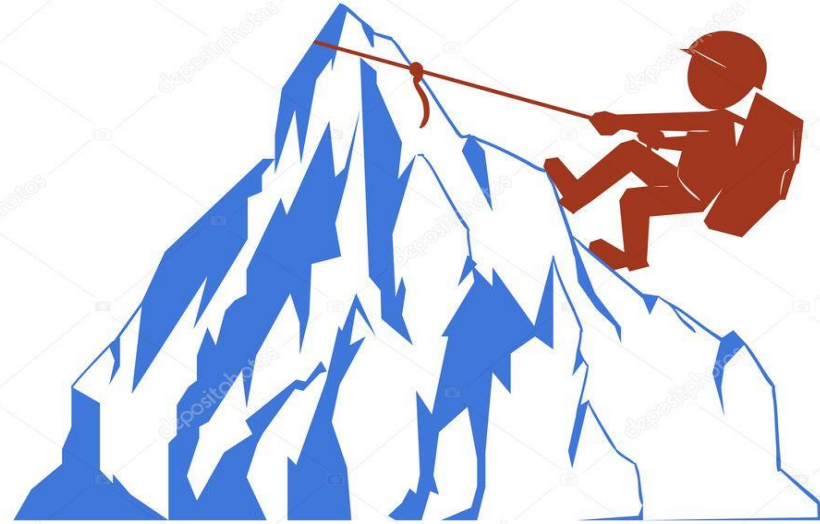
«Меня легко задеть»

«Я раним»



Рекомендации по психологическо му сопровождению

- Педагогу: Работа с самооценкой, проработка осознания проблемы и причины формирования данного поведения. Важно заниматься релаксацией и найти хобби, которое доставляет удовольствие.
- Ученикам: поддерживать, понимать специфичность поведения преподавателя.



Использованная литература

- 1. Куницына В.Н., Казаринова Н.В., Погольша В.М. Межличностное общение. Учебник для вузов. – СПб., 2001.
- 2. Пиз А., Пиз Б. Язык телодвижений.
- 3. Юсупов И. Психология взаимопонимания.